

6 天 CPK6B

縱橫遊WWPKG

中國 北京 B e i j i n g

[首都雪趣] 北京·長城腳下[古北水鎮+大眾溫泉體驗]·
必遊 4 大世產[故宮+天壇+頤和園+司馬台長城包纜車]·
5 大賞雪打卡點·什剎海冰湖·冬奧比賽場地[首鋼園大跳台]·
首都最大佛教寶庫[雍和宮]·北京盛世烤鴨·4 晚希爾頓只搬 1 次

人氣胡同[鮮魚口·前門大街]·北京傳統涮肉·世界最大[天安門廣場]·王府井大街·
外觀鳥巢+水立方·古鎮燒肉館·眉州東坡酒樓東坡肉·老北京炸醬麵

2026 年 1 月 1 日 至 2 月 28 日出發

北京

古北水鎮溫泉體驗

5 大賞雪打卡點 · 4 晚希爾頓只搬 1 次

縱橫遊
www.wwpkg.com.hk

立即網上報名!
隨時隨地,更方便更快捷
全球400+旅遊公司, 30萬+酒店, 1000+當地專家

更快捷·更方便·更全面 電話報名中心
34430880
— 東南亞團·中國團 按2字



長城腳下的小鎮【古北水鎮】（包景區區間車+大眾溫泉）✿ 12 月下旬-2 月中旬賞雪

「古北水鎮」的地理位置非常特殊，自古即為「京都鎖鑰」，是歷代兵家必爭之重地。故此既有歷史痕跡，又有近代古村建築，這些特質都被一步一景融入現今景區中。冬日過境，水鎮逐漸換上銀粧，讓水鎮的灰白建築變得靈動晶瑩，成為拍照的絕佳之地。冬日的小鎮，部份小河結冰，更會舉行各種冰上活動，一家盡享冬日雪趣。



「英國泰晤士報」評為全球不容錯過的 25 處風景之首【司馬台長城】（包來回纜車）✿ 12 月下旬-2 月中旬賞雪

保留了明代長城原貌，是聯合國教科文組織認定之「原始長城」。尤其望京樓築於海拔千米的陡峭峰頂，景觀絕佳，甚至可遙望北京城。2012 年，英國泰晤士報還更將司馬台長城評為「全球不容錯過的 25 處風景之一」。



全球唯一【故宮】

✿ 12 月下旬-2 月中旬賞雪

規模最大、保存最完整的古代宮殿建築群。於 1420 年建成，明清兩代共有 24 位皇帝居住。**深度暢遊：**太和殿、御花園、慈寧宮、慈寧宮後花園，讓人重溫昔日皇室生活。



老佛爺最愛【頤和園】

✿ 12 月下旬-2 月中旬賞雪

是清朝帝王的行宮和花園，又稱清漪園，是老佛爺最喜愛的後花園。以江南園林的設計手法建造，是規模龐大，保存完整的皇家園林，被譽為“皇家園林博物館。”

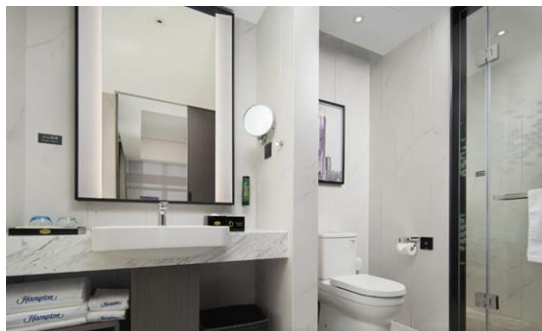
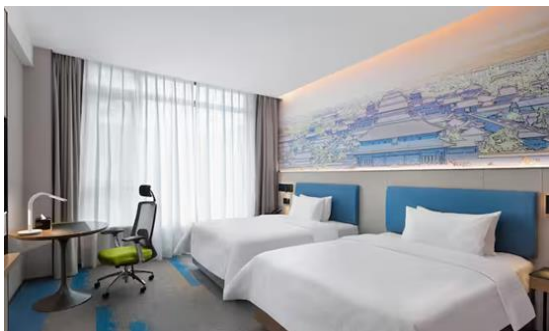


冬季玩樂【什刹海】

✿ 12 月下旬-2 月中旬賞雪

結了冰什刹海，一改秋末初冬的蕭寂，恢復了喧鬧。冰面上的人已三五成群，滑冰的、溜冰車的、閒逛的、賣零食的全來了。

連泊 4 晚不用搬【希爾頓歡朋酒店】(約 300 呎)



傳承希爾頓歡朋一如既往的高品質，致力為賓客帶來舒適暢爽的入住體驗，酒店環境優雅，追求國際化品味與風格，以“微笑服務”為理念，以“賓至如歸”的奢華舒適體驗為目標，溫馨舒適的客房、樂動健身房以及健康格調餐廳，貼心提供服務，讓每一次入住的人都倍感滿意。

【古北水鎮·水鎮大酒店】(約 430 呎)

酒店依山傍水，可遠眺司馬臺長城，外型以歐洲城堡為理念，結合長城烽火臺的景觀，形成別具特色度假酒店。



細味美食



傳統美食【北京盛世烤鴨店】

一間主打正宗北京掛爐烤鴨以及宮廷菜的中餐廳。以地道的北京味兒和優質的菜品廣受好評，逐漸成為北京烤鴨品牌中的知名代表。



冬日必食【北京傳統涮肉】

選用上好的鮮肉，配上傳統銅鍋炭火涮制，佐以秘制的獨家蘸料，味道鮮美，風味獨到，令人百食不厭。



地道之味【老北京炸醬麵】

北京傳統小吃。以麵條為主料，搭配炸醬與時令菜碼拌制而成，北京飲食文化符號，承載著胡同市井的生活的記憶。

【北京來回】		早餐 備註 2	午餐 備註 2	晚餐 備註 2	酒店 備註 1,10,11,12,13
DAY 1	<p>香港 ✈️ 北京(曾稱「北平」，中國的首都，是政治、文化、科技、教育、軍事和國際交往中心。世界人口最多的首都。)</p> <p>- 長城下的小鎮「*古北水鎮」(❄️ 12 月下旬~2 月中旬賞雪) 備註 15 (包景區區間車+大眾溫泉)(酒店乘電瓶車約 5 分鐘可抵達大眾溫泉區，請自備泳衣及泳帽) 備註 15,18,19(集觀光遊覽、休閒度假、體驗性極高旅遊度假區。)</p> <p>「古北水鎮」自由活動(冬天有各種冰上活動，例如冰上單車、雪圈等，同時又有酒坊、染布坊、醬菜館、金魚坊、剪紙店、郵局等等江南古鎮原素，既可參觀亦可自費體驗傳統工藝。備註 21 例如：</p> <p>[永順染坊] DIY 自己的方巾染作品</p> <p>[八旗會館] 體驗穿漢服</p> <p>[建昆堂燈籠鋪] 皮影組裝+上色。</p>	✈️	✓	古鎮燒肉館	【密雲 古北水鎮】 水鎮大酒店 或同級
DAY 2	<p>英國泰晤士報評為全球 25 處風景之首「*司馬台長城」(❄️ 12 月下旬~2 月中旬賞雪)(包來回纜車) 備註 15,19(長城保存最完好的一段，以險、密、齊、巧、全五大特點著稱於世。全長 5.7 公里。是中國唯一保留明代原貌的古建築遺址，聯合國定為最原始的長城。)</p> <p>- 歷史悠長「鮮魚口胡同」(近 600 年歷史，入口處有一個「鮮魚口」的牌樓，它是北京最大的鐵藝牌樓。上面還有 13 個 8 字型葫蘆狀的魚象徵著「鮮魚水上走，富貴一定有」的意義。)- 前門大街(北京傳統商業街，有許多老字號，如同仁堂、全聚德等，重現了清末民初的建築風格。)</p>	酒店內	✓	前門大街 自費選擇 喜愛膳食	
DAY 3	<p>世上最大城市廣場「天安門廣場」(建於 1417 年，是明清兩代北京皇城的正門。)- 國家 5A 級「*故宮」 備註 20(❄️ 12 月下旬~2 月中旬賞雪) 備註 15 (重點暢遊延禧宮、壽康宮、慈寧宮後花園) **如故宮門票售罄或特殊原因關閉而未能參觀，將改為遊覽恭王府。</p> <p>- 負離子乳膠體驗中心(主要推廣各類負離子乳膠寢具，乳膠製品及相關負離子產品，可自由選購合適用品。約 60 分鐘)</p> <p>- 北京最大藏傳佛教寺院「*雍和宮」(現時供奉觀世音、三世佛、十八羅漢等，寺中的唐卡、法器、佛像都是不可多得的工藝瑰寶。)</p>	酒店內	故宮餐廳	北京盛世 烤鴨店	
DAY 4	<p>寶樹堂(始於 1989 年，研發與生產皮膚外用藥為主，可自由選購適合的膏藥。約 60 分鐘。)- 國家 5A 級「*頤和園」(❄️ 12 月下旬~2 月中旬賞雪) 備註 15 (是老佛爺最喜愛的後花園，融合了山水美景，是具備江南風格的大型皇家園林。)- 世界先例「首鋼園大跳台」(世界首個建於市中心的滑雪跳台，2022 年冬季奧林匹克運動會的比賽場地。)</p>	酒店內	老北京 炸醬麵	東坡肉 眉州東坡 酒樓	
DAY 5	<p>北京同仁堂 (於 1669 年創建的一家藥店，被授予中國國家級非物質文化遺產同仁堂中醫藥文化號。<u>可自由選購適合的藥品</u>。約 60 分鐘。)</p> <p>中國最大祭祀性建築群「*天壇公園」(祈年殿+回音壁)(明清兩代皇帝“天”“祈穀”的場所，總面積 273 萬平方米[約 382 個足球場，故宮的 4 倍]) - 什刹海冰湖(❄️ 12 月下旬~2 月中旬賞冰雪) 備註 15 (可自費冰上活動：冰上自行車、滑冰車、狗拉雪橇等。)(什刹海冰湖活動由當地攤販主理，費用和活動時間，請事前商議好為佳。)</p> <p>備註 22 - 王府井大街(北京著名商業街，大型購物商場及食店隨處可見。)</p>	酒店內	徽菜風味	北京 傳統涮肉	
DAY 6	<p>玉器店(可自由選購玉石飾品。約 60 分鐘。)- (外觀)鳥巢+水立方</p> <p>- 首都國際機場 ✈️ 香港</p>	酒店內	✓	✈️	

【北京來回】



香港→北京 起飛約 08:00-17:30

北京→香港 起飛約 12:00-20:00

※ 起飛及回程時間，最終以航空公司決定為準。備註 6

✦行程更精彩！✦豐富旅程體驗！

(可自費)

三輪車胡同遊(約 40 分鐘) + 中國傳統雜技表演(約 60 分鐘)

(成人 RMB\$380/位、小童 RMB\$220/位。以上兩項自費活動，或會安排在不同天數中進行，不參加者可自由活動) 備註 21

■ 備註

1. 如未能入住行程表上之酒店，將會安排同級或提升更好之酒店。最終以旅團集合資料/當地安排為準。
2. 如未能安排行程表上之餐廳/餐食，將會安排類同或同等價值之餐廳/餐食；如未能安排行程表上之景點，將會安排其他景點或退回費用。最終以旅團集合資料/當地安排為準。
3. 設施/景點/餐廳之營業時間及價格僅供參考，請以官方公布資訊為準。
4. 報名時必須購買「縱橫旅安心保險」「中國/基本計劃」，更享有全面旅遊保障。
5. 報名時必須提供合適及有效之旅遊證件：回鄉証/有效的中國簽證。所有出入境、簽證、隔離、檢疫、疫苗，均以當地及香港特區政府公佈為準。
6. 團費包括來回經濟客位機票。航班時間以航空公司最終確認為準，恕不另行通知。※團體車票不設停留改期返港。
7. 行程安排及航班資料以旅行團集合資料為準。遊覽行程、膳食內容及住宿次序僅供參考，如有改動最終視乎實際情況及當地安排為準。
8. 行程、膳食、住宿、交通安排，或會因出入境口岸的搭配而產生次序上的調動。
9. 門票採用實名購買，報名時必須提供中英文名，回鄉證或旅遊證件(附中國簽證)以作出票之用，如提交資料有錯誤而導致未能出票或需重新購票，需補付有關之費用。
10. 部份酒店在未獲有關單位按國家規定的標準正式評級期間，將以「X星標準」標示酒店級數。
11. 入住中國境內酒店時，公安機關會透過酒店前台向旅客採集人像信息。
12. 如報名時為單人，需繳付單人房附加費；或單數組合(如三人)可要求安排三人房，三人房定義為兩張單人床或一張雙人床，後加一單人沙發床或移動式摺床。一般市區酒店，因面積問題，如單數組合要求三人房，一般是安排大床加床，不能安排雙床房加床。酒店房間面積只供參考，實際以酒店最終提供為準。
13. 酒店 WIFI 上網服務及其他由酒店提供之額外付費服務均以酒店公佈為準，請於退房時支付有關收費。
14. 宣傳物資顯示之價格是成人佔半間房的。
15. 行程上的一切圖片及介紹只供參考，一切以當地實物實況為準。自然景觀的資料只供參考，實際視乎現場環境而定。
16. 如遇團隊人數不足 15 人，本公司有權不派領隊全程隨團，將會另作通知。否則就會安排持牌領隊全程隨團。
17. 為確保消費者權益，「責任細則及有關注意事項」及「私隱政策」可於報名表背頁或於網站 (www.wpkg.com.hk) 下載。
18. 酒店距離公共溫泉區可乘坐電瓶車約 5 分鐘，需自備泳衣及泳帽，開放時間 09:00~22:30(星期五、六延長至 23:00)。
19. 景區之交通安排及使用次序，均以當地安排為準。旅遊旺季將有機會排隊輪候，敬請留意。如遇天氣或維修等特殊情況，景區內交通將會停用，將不作另行通知，一切以當地安排為準。
20. 如遇故宮內各宮殿或景點暫停開放而未能參觀，將不作其他安排或退款。另故宮逢周一閉館。如故宮門票售罄或特殊原因關閉而未能參觀，則改為遊覽恭王府。
21. 自費活動參加與否請自行決定。
22. 行程內的時間描述只供參考之用，一切以當地安排為準。或許會因服務供應商不定時更改營業時間，職員人為輸入錯誤，當地實際交通狀況及不同環境因素下或許有所不同，敬請見諒。



牌照號碼:350217 CPK6B(JAN-FEB 2026)-ITX2025 製表日期: 20 NOV 2025

♥縱橫旅安心就是不一樣的旅遊保障，讓您玩得更稱心!

為了令您享有更完善的旅遊保障，報名時須購買「縱橫旅安心保險」[基本計劃] (出示有效全年旅遊保險證明除外)

為您獻上不一樣的旅遊保障，包括：(細則受條款約束)

- 特設「家庭計劃」，受保子女數目不限
- 延長保障最長至離港前 3 小時及回港後 3 小時止
- 保障旅程中之消閒活動，包括熱氣球、跳傘、滑雪、水肺潛水等
- 受保人因患病而須取消行程，都可以得到保障(上限 30000 元)
- 保障因恐怖襲擊而引致之「個人意外」及「醫療費用」等索償

如投保【環球尊尚計劃】更能於紅色旅遊警示下，更可獲得取消或縮短行程之額外保障。

(指定團隊除外，請瀏覽 <https://www.wpkg.com.hk/info/travel-insurance>) 「縱橫旅安心」由安達保險有限公司 CHUBB 承保

CHUBB

