

6天

CNS6FF

縱橫遊WWPKG

中國·華東 HUADONG

[春遊花開] 泰州興化·無錫杭州上海·水鄉濮院古鎮·5大賞花·
乘船遊覽[千垛油菜花田]·全球3大賞櫻勝地[太湖鼇頭渚]·
白塔公園賞櫻·浪漫櫻花宴·4晚國際品牌酒店[絕無自費加遊]

梅園+梅蘭芳紀念館·濮院古鎮賞山茶花、櫻花、迎春花、杜鵑花、海棠花·
八卦田遺址公園賞油菜花·長廣溪國家濕地公園·茶香雞·鳳城五香鵝

2026年3月20日至4月10日出發



縱橫遊

www.wwpkg.com.hk



更快捷·更方便·更全面 電話報名中心
34430880
— 東南亞團·中國團 按2字

5 大賞花名所

🌸 全球 3 大賞櫻勝地「太湖鼋頭渚」

是中國知名的賞櫻勝地，以其大規模的櫻花林（近 70 種品種，逾 3 萬株）而聞名。櫻花種類繁多，主要可分為早櫻和晚櫻兩大類，也種植了許多珍稀品種，如椿寒櫻、郁金櫻和御衣黃櫻等。



🌸 杭州白塔公園賞櫻

這裡有數百株櫻花樹與蒸汽式的觀光小火車組成了杭州春天獨特的風景，瀰漫著七八十年代特有的文藝氣息，景色優美浪漫。



🌸 唐宋小京都風格「濮院古鎮」賞櫻

（賞山茶花、櫻花、迎春花、杜鵑花、海棠花）

濮院古鎮春天繁花似錦，從古城牆到水路街巷處處可見，營造出如畫的春日景色。



🌻 中國最美油菜花海「千垛油菜花景區」

（包乘船約 10 分鐘、30 人/船）

評為全球四大花海的水上花田，萬畝油菜花盛放，垛田如浮島般錯落水上，成為中國郵政「美麗中國」郵票圖案。



🌻 南宋皇家籍田遺址「八卦田遺址公園」賞油菜花

八卦田上種著八種不同的莊稼。一年四季，呈現出八種不同的顏色，如同中國古代的八卦符號因而得名。





「京杭古運河畔+南長街文化街區」 賞運河大紅燈籠高高掛夜色

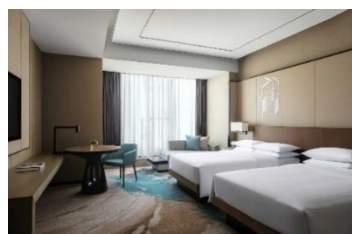
融合了江南水鄉風貌、歷史文化與現代的區域，被譽為「江南水弄堂，運河絕版地」。



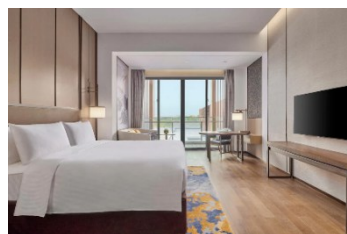
唐宋小京都風格「濮院古鎮」(入住景區集團管轄酒店，可步行智能刷臉多次出入景區)

有不少「民國風格」的建築，一改過去的磚木結構傳統建築。古鎮的水景配上小橋，使得景色更優美，能做到「步移景變」一步一景的效果。

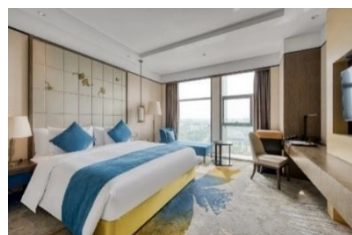
嚴選住宿



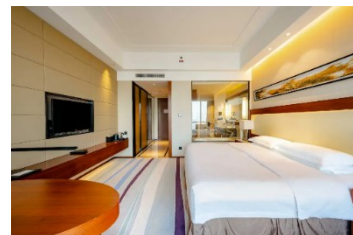
【杭州 國際品牌】
臨安萬豪酒店



【上海 國際 5 星】
前昇希爾頓酒店



【泰州 國際品牌】
日航飯店



【無錫 國際品牌】
太湖皇冠假日酒店

更多在地美食

櫻花宴菜單

- 櫻花小籠包
- 櫻花蒸太湖白魚
- 蠡湖長橋碧波蝦
- 惠山櫻花紅燒肉
- 濃情蜜意豉油雞
- 特色酸湯肥牛
- 櫻花啫啫美人蛙
- 靈山一品黃金卷
- 錫城什錦炒面筋
- 櫻花銀魚炒雞蛋
- 元氣田園時令蔬
- 元氣少女香莓酥
- 馬山油淋花菜煲
- 櫻花樹下嫩豆腐
- 黃山雞汁炒筍幹
- 時令蒜薹炒蠶豆
- 蠡湖西施牛肉羹
- 太湖生態珍珠米



茶香雞

以茶葉的香氣和滷水的味道而聞名。以煙燻的味道與茶香交織，多層次的口感體驗。



東坡肉

是杭州名菜，不僅在於其入口即化的軟嫩口感，更在於濃郁的湯汁與五花肉的完美結合。

【上海來回】 <small>備註 6,8,18</small>		早餐 <small>備註 2</small>	午餐 <small>備註 2</small>	晚餐 <small>備註 2</small>	酒店 <small>備註 1,10,11,12,13</small>
DAY 1	香港 ✈️ 上海 - (車程約 2 小時)泰州(是國家歷史文化名城，位於長江北岸的江淮平原上，地理位置優越，與周邊多個城市隔江相望。) - 梅園+梅蘭芳紀念館 <small>備註 20</small> (「梅園」偏向園林景區，而「梅蘭芳紀念館」以故居原貌和文物陳列為主。) - 泰州老街(是一條仿明清風格的步行街，實際上是於 07 年動工新建的景區，在融合歷史文化與現代繁華，可體驗泰州獨特的韻味。)		✈️	鳳城五香鵝	【泰州 國際品牌】 日航飯店 或 萬怡酒店 或 皇冠假日酒店 或同級
DAY 2	興化(包乘船約 10 分鐘、30 人/船)遊覽中國最美油菜花海「*千垛油菜花海景區」 <small>備註 15</small> (以「垛田」特色地貌聞名，乘船穿梭於水域間，欣賞「河有萬灣多碧水，田無一垛不黃花」的獨特景觀。該景區的垛田地貌是全球少見的農業文化遺產。) - (車程約 2 小時) 無錫 - 全球 3 大賞櫻勝地「*太湖鼈頭渚」 <small>備註 15</small> (以櫻花聞名，擁有數萬株櫻花樹，是國內規模最大、品種最全的賞櫻之地。) - 世界文化遺產「京杭古運河畔+南長街文化街區」賞運河大紅燈籠高高掛夜色 (融合了江南水鄉風貌、歷史文化與現代的區域，被譽為「江南水弄堂，運河絕版地」。該街區以京杭大運河為中軸，保留了大量明清古建築、古橋、古窯等歷史遺蹟，其中清名橋是標誌性建築。)	酒店內	興化燒肉	浪漫櫻花宴	【無錫 國際品牌】 太湖皇冠假日酒店 或 城中皇冠假日酒店 或 新湖鉑爾曼酒店 或同級
DAY 3	長廣溪國家濕地公園(連接太湖與蠡湖的生態廊道，其生態重要性被譽為「太湖、蠡湖之腎」。以其豐富的植物種類、多樣的水鳥及江南特色的廊橋景觀而聞名。) - 紫砂博物館(珍藏不同名家的紫砂展品多達 1000 件，可自由選購紫砂製品。約 60 分鐘。) - 太湖淡水珍珠館(是人工培育的淡水珍珠，既是珍貴的裝飾品，又是貴重的藥材，可自由選購適合製品。約 60 分鐘) - 唐宋小京都風格「*濮院古鎮」(入住景區集團管轄酒店，可多次出入景區)(賞山茶花、櫻花、迎春花、杜鵑花、海棠花) <small>備註 15</small>	酒店內	無錫排骨	古鎮風味	【濮院古鎮】 濮錦大酒店 或 梅尚度假酒店 或同級
DAY 4	漫遊古鎮靜謐晨光 - 桐鄉絲綢工廠(自清代以來，桐鄉一直保持高產高質的絲綢，深受國內外人士喜愛。參觀絲綢廠，除了可以了解絲綢制作外，可自由選購絲制品。約 60 分鐘。) - 杭州白塔公園賞櫻 <small>備註 15</small> (亮點在於其獨特的鐵道和蒸汽火車景觀，搭配櫻花，營造出浪漫的氛圍。公園本身也是西湖文化遺產的一部分，擁有千年古塔，是結合歷史與自然風光的多功能賞櫻點。) - 南宋皇家籍田遺址「八卦田遺址公園」賞油菜花 <small>備註 15</small>	酒店內	浙菜風味	茶香雞	【杭州 國際品牌】 臨安萬豪酒店 或 臨平皇冠假日酒店 或 和達希爾頓逸林酒店 或同級
DAY 5	錢江新城城市陽台賞錢塘江風光(觀杭州地標“日月同輝”，遠眺 2023 杭州亞運會主場館“大蓮花”) - 十里梅塢龍井問茶專賣店(梅家塢茶文化村是西湖龍井茶一級保護區和主產地之一，也是杭州城郊最富茶鄉特色的農家自然村落和茶文化休閒觀光旅遊區。現場可以試飲，可自由選購茶葉。約 60 分鐘。) - 玉石工坊(可自由選購玉石飾品。約 60 分鐘。) - 青溪老街(是一條依市河而建的水鄉聚落，保留了明清至民國時期的鄉土建築群，屬上海市歷史風貌保護區。預留時間可自由品嚐當地傳統美食:塌餅、海棠糕、生煎包等。)	酒店內	東坡肉	青溪老街 自費選擇 喜愛膳食	【上海 國際 5 星】 前昇希爾頓酒店 或 寶華喜來登酒店 或 中優城市萬豪酒店 或同級
DAY 6	上海 ✈️ 香港 (如回程航班為 15:00 後，將增遊城隍廟美食街區)	酒店內	✈️		

【上海來回】



起飛及回程時間，最終以航空公司決定為準。備註 6,8,18

香港-上海 約 08:00 至 14:45 起飛
上海-香港 約 11:30 至 22:00 到港

■ 備註

1. 如未能入住行程表上之酒店，將會安排同級或提升更好之酒店。最終以旅團集合資料/當地安排為準。
2. 如未能安排行程表上之餐食，將會安排類同或同等價值之餐食；如未能安排行程表上之景點，將會安排其他景點或退回費用。最終以旅團集合資料/當地安排為準。
3. 設施/景點/餐廳之營業時間及價格僅供參考，請以官方公布資訊為準。
4. 報名時必須購買「縱橫旅安心保險」「中國/基本計劃」，更享有全面旅遊保障。
5. 報名時必須提供合適及有效之旅遊證件：回鄉證/有效的中國簽證。所有出入境、簽證、隔離、檢疫、疫苗，均以當地及香港特區政府公佈為準。
6. 團費包括來回經濟客位機票。航班時間以航空公司最終確認為準，恕不另行通知。✳機票不設停留改期返港。
7. 行程安排及航班資料以旅團集合資料為準。遊覽行程、膳食內容及住宿次序僅供參考，如有改動最終視乎實際情況及當地安排為準。
8. 行程、膳食、住宿、交通安排，或會因出入境口岸的搭配(南京/無錫/上海 進出或來回)而產生次序上的調動。
9. 門票採用實名購買，報名時必須提供中英文名，回鄉證或旅遊證件(附中國簽證)以作出票之用。如提交資料有錯誤而導致未能出票或需重新購票，需補付有關之費用。
10. 部份酒店在未獲有關單位按國家規定的標準正式評級期間，本社以「X 星標準」標示酒店級數。
11. 入住中國酒店時，公安機關會透過酒店前台向旅客採集人像信息。
12. 如報名時為單人，需繳付單人房附加費；或單數組合(如三人)可要求安排三人房，三人房定義為兩張單人床或一張雙人床，後加一單人沙發床或移動式摺床。一般市區酒店，因面積問題，如單數組合要求三人房，一般是安排大床加床，不能安排雙床房加床。酒店房間面積只供參考，實際以酒店最終提供為準。
13. 酒店 WIFI 上網服務及其他由酒店提供之額外付費服務均以酒店公佈為準，請於退房時支付有關收費。
14. 宣傳物資顯示之價格是成人佔半間房的。
15. 行程上的一切圖片及介紹只供參考，一切以當地實物實況為準。自然景觀的資料只供參考，實際視乎現場環境而定。
16. 如遇團隊人數不足 15 人，本公司有權不派領隊全程隨團，將會另作通知。否則就會安排持牌領隊全程隨團。
17. 為確保消費者權益，「責任細則及有關注意事項」及「私隱政策」可於報名表背頁或於網站 (www.wpkg.com.hk) 下載。
18. MU 部份航班(MU595)不提供機上餐食，亦無預訂航班餐食服務，如有改動一切以航空公司安排為準。如有需要，請於登機前或於機上自費購買需要食物。不便之處，敬請見諒。
19. 行程內的時間描述只供參考之用，一切以當地安排為準。或許會因服務供應商不定時更改營業時間，職員人為輸入錯誤，當地實際交通狀況及不同環境因素下或許有所不同，敬請見諒。
20. 如遇「梅園+梅蘭芳紀念館」閉館則改為「喬園」。



牌照號碼:350217 CNS6FF(20MAR-10APR)-ITX2026 製表日期: 13 NOV 2025

♥縱橫旅安心就是不一樣的旅遊保障，讓您玩得更稱心!

為了令您享有更完善的旅遊保障，報名時須購買「縱橫旅安心保險」[基本計劃] (出示有效全年旅遊保險證明除外)

為您獻上不一樣的旅遊保障，包括：(細則受條款約束)

- 特設「家庭計劃」，受保子女數目不限
- 保障行程中之消閒活動，包括熱氣球、跳傘、滑雪、水肺潛水等
- 受保人因患病而須取消行程，都可以得到保障(上限 30000 元)
- 保障因恐怖襲擊而引致之「個人意外」及「醫療費用」等索償

如投保【環球尊尚計劃】更能於紅色旅遊警示下，更可獲得取消或縮短行程之額外保障。

(指定團隊除外，請瀏覽 <https://www.wpkg.com.hk/info/travel-insurance>) 「縱橫旅安心」由安達保險有限公司 CHUBB 承保

CHUBB

