



# 大阪親子



大阪環球影城+ LEGOLAND Japan



琵琶湖 MARRIOTT 溫泉

6天

- 【滋賀BLUMEN之丘】絕美花海牧場
- 【琵琶湖遊覽船】船內自助餐
- 【光影互動生物館 NIFREL】
- 【滋賀八幡山纜車】纜車享受空中散步
- 頑固料理【楓御膳】/手桶御膳



行程資訊 及 網上報名



縱橫遊

www.wwpkg.com.hk





## 日本環球影城®



### 包 1 DAY-PASS

多項以荷利活著名影片為主題遊樂設施及娛樂活動，也有水上表演及影片製作遊覽等。共有 10 個園區：**紐約區**、**好萊塢區**、**舊金山區**、**侏羅紀公園區**、**親善村區**、**環球奇境區**、**水世界區**、**小小兵園區**、**哈利波特魔法世界園區**、**超級任天堂世界園區**。

**超級任天堂世界園區**把瑪利歐賽車、超級瑪利歐等經典遊戲實體化，隨處可見水管、壞蘑菇、星星金幣、烏龜、庫巴…。**2024 年**更加入了**咚奇剛國度**，規模升級！

**哈利波特魔法世界園區**由活米村及霍格華茲城堡組成。園區內有兩項遊樂設施，一個是位於霍格華茲外旁的**鷹馬的飛行™**，另一個是在霍格華茲建築物內的**禁忌之旅™**，一起翱翔天空之魔法的冒險。

更會推出期間限定活動，如**魔物獵人合作企劃**、**EASTER CELEBRATION 遊行**，各種角色換上復活節限定造型，伴隨著繽紛熱鬧的花車出現，不論大人或小孩都能盡情地玩樂！



## 名古屋【LEGOLAND® Japan】

樂高迷必看！



樂園內以展示出用樂高積木堆砌的**微型日本代表性風景「MINILAND」**為首劃分八個主題區，分別是 **BrickTopia**、**海盜海岸**、**騎士王國**、**冒險世界**、**Miniland 小小世界**、**Lego City**、**樂高工廠**和**旋風忍者世界**，園內多個遊樂設施都是以 LEGO 砌成，非常特別。除了有 40 多種遊樂設施，亦有多項表演及景點，讓大人小孩盡情投入 LEGO 世界，由 2 歲到 80 歲都啱玩！



### 1000 萬塊樂高積木【MINILAND】

由超過 1000 萬塊樂高積木製造出縮小比例的日本知名景點。像是京都清水寺、大阪通天閣、東京的台場，還原度逼近 95%。最厲害的製作是東京巨蛋，除了外觀，裡面的構造、人物都有做出來。還原棒球比賽的盛況，這個精緻與細膩程度真的超級厲害！



### 亞洲首個【Submarine Adventure 潛水艇冒險】

引入了英國的潛水艇冒險，潛水艇會向前行駛並潛入水中，讓您近距離觀賞水裡包括鯊魚、魔鬼魚等魚類，坐在潛水艇上來一場海底冒險！



### 從觀察觸摸中學習【SEA LIFE 水族館】

是能體驗「觀察・親手觸摸・從中學習」的水族館。根據不同的主題分成 11 區，例如穿過玻璃隧道，就來到「浦島太郎」故事的龍宮城，再深入探險就有沉沒的海盜船、熱帶海域裡有眾多的鯊魚在水中暢泳、能觸摸海星與海葵、還有能獲得樂高積木作為獎勵的海中生物學習教室等等。



## 🌸絕美花海牧場【滋賀 BLUMEN 之丘】

花海＋動物＋遊樂園

以德國城鎮為主題的可愛建築為背景，配上櫻花及約 2 萬株油菜花。園內重現中世紀德國鄉村景致，搭配繽紛花海，宛如置身歐洲童話世界，打卡一流。更可近距離接觸袋鼠、水豚、羊駝、綿羊、兔子等可愛動物，還能自費體驗餵食活動。亦設有戶外冒險遊樂設施(各項目約 300~2000 日圓)，如卡丁車、釣金魚、空中滑索等，還有西日本最大級的體能挑戰設施，適合全家同樂。



## 🌸櫻花百選【萬博紀念公園】

5,500 棵櫻花樹形成粉色花海

在 1970 年舉行萬博會的場地。種有 9 種約 5,500 棵櫻花，涵蓋染井吉野、八重櫻、垂枝櫻等，還有鬱金香、罌粟。以岡本太郎設計的「太陽之塔」為背景拍攝櫻花，是大阪櫻花季最經典的畫面。

園區廣達 260 公頃，有巨大立體迷宮(約 500 日圓)、腳踏船(約 1000 日圓起)、溜滑梯等遊樂設施。亦可自行前往旁邊的 LALAPORT EXPOCITY 購物中心，搭乘日本最大摩天輪。



## 🌸空中俯瞰美景【八幡山纜車】

琵琶湖、近江八幡古城下町以及西之湖的水鄉風光 盡收眼底

約 4 分鐘纜車之旅，即可登上海拔 272 公尺的八幡山，將琵琶湖的碧波、近江八幡古城下町以及西之湖的水鄉風光 盡收眼底，景色壯麗如畫。

山頂保留八幡山城跡，並坐落著由京都移建的村雲御所瑞龍寺，濃厚的戰國時代氛圍令人流連。

春季更是賞櫻最佳時節，山頂遊步道櫻花盛開，漫步其中，享受悠閒的花見時光，搭配湖景與古城遺跡，適合拍照打卡。



## 54 輛展示車輛【京都鐵道博物館】

探索壯觀的鐵道世界

陳列了 54 輛展示列車，十分壯觀。從蒸汽火車到新幹線子彈列車，近距離參觀博物館珍藏的各式列車。有些車卡還可以進去打卡拍照，有些展示了鐵道發展的歷史，還有各種互動式遊戲，如模型火車操作體驗。室外設有一個大型扇形車庫、火車造型的遊戲區。可一邊玩一邊學習！

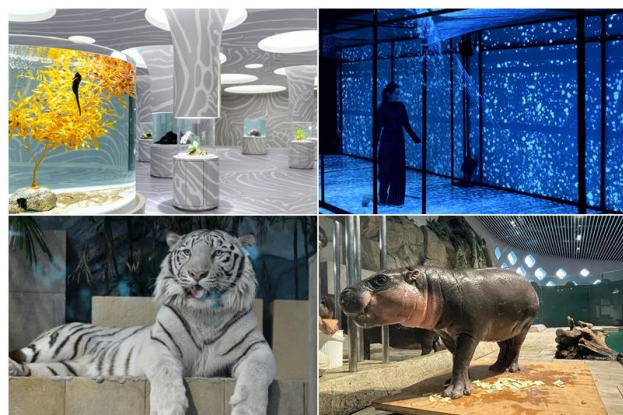


## 光影互動生物館【NIFREL】

光影互動體驗+近距離觀察動物

融合水族館、動物園與美術館的特色，將生物與藝術相結合，通過多樣的光影設計、建築、音樂、影像等變化，讓展示變得豐富多彩。

共設 8 個區域，互動區，可零距離體驗和不同小動物互動的樂趣。接觸顏色區，可欣賞到色彩鮮艷的魚兒；接觸行為區，可看到自由活動的企鵝及環尾狐猴；接觸水邊區，可觀察白虎與侏儒河馬的生活；置身於悠遊區，則能感受魚類的身影與水面漣漪重疊形成的光影效果等，集生態與藝術遊於一身。館內還設有咖啡店，可一邊享用美食一邊觀賞動物，更提供不容錯過的「可以吃的水」(約 300 日圓)的限量特色體驗。





## 琵琶湖遊覽船+船內自助餐

日本第一大湖的壯麗景色

船內設計以 19 世紀的美國為主題。飽覽日本最大湖-琵琶湖的美麗景色，還能在船內餐廳享用自助餐，品嚐當季與琵琶湖特色食材。

自由遊覽參觀 1 樓到 4 樓的甲板空間，如觀賞船尾紅色巨大漿輪、聽音樂表演、看船長如何駕駛船隻等。而最上層的甲板有免費望遠鏡可以遠眺四季皆有不同風情的琵琶湖。

※圖片僅供參考，餐食以當天接待為準。



## 【GANKO 頑固料理】時令海鮮小鍋御膳

創業於 1963 年的日本料理店，逐漸從大阪京都擴展至東京，成為日本和食知名的百家連鎖店。如今在日本關西地區，只要提到和食，首先就會想到「頑固(がんこ)」。御膳有前菜、刺身、蒸物、時令鮮魚和風小鍋、天婦羅、釜飯、味噌湯等。品嚐當季鮮魚的細緻風味，配上和風小鍋，享受溫馨滋味！

※圖片僅供參考，餐食以當天接待為準。



## 琵琶湖MARRIOTT溫泉♨️

紅褐色泉水「三崎溫泉」

位於日本第一大湖「琵琶湖」畔，自然風光秀麗。房間有超過 300 呎的寬敞空間，以灰色木紋為主題，營造出寧靜的氛圍，室內設計則以「生物棲息地」為主題，展現了琵琶湖的自然風光和湖水。亦可以享受酒店旁湧出的三崎溫泉的紅褐色泉水，還有桑拿，度過美好時光。更設兒童玩樂室、健身房及體育館等。

【↑可每位每晚 HK\$800 提升入住私人風呂房間(約 420 呎)】



## 京都MIYAKO都CITY

日本知名「都MIYAKO HOTELS & RESORTS」旗下

位置便利，距離京都站徒步僅需 2 分鐘，車站周邊匯聚多間大型商場與百貨，包括 JR 京都伊勢丹、京都 Porta 地下街、ASTY 京都、近鐵名店街等，集購物、美食、伴手禮於一身。房間面積約 190~260 呎，設計簡約雅緻，配備齊全。



## 大阪SHERATON MIYAKO都

與近鐵大阪上本町站直接相連，交通便利

鄰近近鐵大阪上本町站，方便交通。步行約 10 分鐘更有營業至深夜 5 時的驚安之殿堂，可以購物。房間約 240 呎，嚴選的擺設與藝術品、簡約色調的室內設計。融合了西式的機能美與日式的平靜感，品味放鬆氛圍。



		早餐	午餐	晚餐	酒店 備註①⑦⑧
DAY 1	香港 ✈️ 名古屋 ~ 酒店 ❤️ [提提你:晚上可前往名古屋熱門景點：JR雙子塔購物城、OASIS 21、一番出口暖簾街]		✈️ 航機上	手桶御膳 備註②	名古屋日航 STYLES 或 名古屋 THE B 或 名古屋 IBIS
DAY 2	🎡 *親子樂園【LEGOLAND® Japan】+水族館【SEA LIFE】(包1 DAY PASS)(設有讓一家人盡情玩樂的40多種遊樂設施、表演及景點，通過遊戲與玩樂，讓孩子沉浸在樂高積木的創意世界。SEA LIFE是個能體驗「觀察・親手觸摸・從中學習」的水族館。館內根據不同主題分成11區，色彩繽紛的世界正等著您來臨！) 備註⑫ ~ 🌸 *絕美花海牧場【滋賀BLUMEN之丘】(以德國城鎮為主題的可愛建築為背景，配上櫻花及約2萬株油菜花，打卡一流。更可親親牧場動物。亦設有遊樂設施(各項目約300日圓起)，如卡丁車、釣金魚、空中滑索等) 備註⑬⑭⑮	酒店內	LEGOLAND 內自費	溫泉御膳 或 溫泉自助餐 或 和洋自助餐	琵琶湖MARRIOTT溫泉 【↑可每位每晚HK\$800提升入住私人風呂房間(約400呎) 備註⑩】 或 大津PRINCE (不設溫泉) 或 琵琶湖GRAND MERCURE溫泉
DAY 3	🌸 *空中俯瞰美景【八幡山纜車】(搭乘纜車約4分鐘。登上海拔約272米的八幡山，飽覽琵琶湖、近江八幡古城下町及水鄉風光。山頂保留古城遺跡。遊步道櫻花盛開，漫步其中，享受悠閒的花見時光) 備註⑯⑰ ~ 🚢 *琵琶湖遊覽船+船內自助餐(約90分鐘，遊覽日本最大湖泊，探索美景。可自由遊覽參觀 1 樓到 4 樓的甲板空間，如觀賞船尾紅色巨大漿輪、聽音樂表演、看船長如何駕駛船隻等) 備註⑱ ~ 🚗 *54 輛展示車輛【京都鐵道博物館】(從蒸汽火車到新幹線，展品豐富多樣，無論是規模與設備都是日本最大級，透過「觀賞、接觸、體驗」完整呈現鐵道的迷人之處，大人和小童勢必都能樂在其中) 備註⑲ ~ 🌸 打卡舞妓小路【花見小路・祇園白川】(以觀賞舞伎而知名，門面精巧的百年料亭、茶房，如江戶老街的一道風景。架在白川河上的小橋附近，朱欄和街燈將街景點綴的美不勝收，更是打卡熱點之一) 備註⑳㉑	酒店內	船內自助餐 備註⑱	祇園旺區 自費	京都MIYAKO都 CITY 或 京都東山急 備註⑩ 【↑可每位每晚HK\$1700提升入住AWATA/OKAZAKI/SHIRAKAWA套房(約580-650呎) 備註⑰】
DAY 4	宇治抹茶街【平等院表參道】(一次逛盡多間宇治茶傳統名鋪，如：中村藤古、伊藤久右衛門、上林三入。連接日本三古橋宇治橋及世界遺產平等院，更增添一番古色風情，故落車後需步行約5~10分鐘) ~ *光影互動生物館【NIFREL】(將生物們原始生態與生存能力等特徵，宛如動態藝術般唯美呈現。以「自然」為主題所設計的「夢幻時刻」匯演，透過球形巨幕投射出地球的四季，與裝置藝術的光影互動) 備註㉒ ~ 🌸 櫻花百選【萬博紀念公園】(在 1970 年舉行萬博會的場地，以太陽之塔為地標。種有 9 種約 5,500 棵櫻花，還有鬱金香、罌粟。還有巨大立體迷宮(約500日圓)、腳踏船(約1000日圓起)、溜滑梯等遊樂設施) 備註㉓㉔㉕	酒店內	LALAPORT EXPOCITY 內自費	[頑固料理] 時令海鮮 小鍋御膳 備註②	【2晚】 大阪SHERATON MIYAKO都 或 大阪梅田MONTEREY
DAY 5	🎢 *暢遊日本環球影城®(包 1 DAY PASS)(暢遊世界級娛樂主題樂園。全球首創超級任天堂世界園區就在這裡！2024 年更加入「咚奇剛國度」，園區規模再升級！還有哈利波特魔法世界、小小兵等超人氣景點與遊樂設施。更定期推出限定活動，如魔物獵人合作企劃。復活節 EASTER CELEBRATION 遊行，角色換上繽紛造型，伴隨熱鬧花車登場，無論大人或小孩都能盡情玩樂，享受難忘的一天！) 備註⑩ ※報名時請選擇：前往環球影城 或 放棄(大小一律退回 HK\$400) 備註⑩	酒店內	園內自費		
DAY 6	日本最大【長島三井OUTLET PARK】(匯集約280間店鋪，日本國內外知名品牌全年提供優惠價格，面積約4.5萬平方米。亦有許多人氣餐廳、美食廣場，如：香川一福 讚岐烏冬、名產松阪肉 朝日屋、天井 金子半之助等) 備註⑩ ~ 名古屋 ✈️ 香港 備註⑩	酒店內	OUTLET 內自費	✈️ 航機上	

牌照號碼:350217 JKM6CH2A(MAR)-ITX2026 製表日期: 19 NOV 2025

提升膳食項目表，詳情請瀏覽 <https://reurl.cc/eLZYXQ>



**登記會員,盡享優惠**

- 儲積分當錢洗
- 尊享生日禮遇
- 洞悉最新資訊

[www.wwpkg.com.hk](http://www.wwpkg.com.hk)



出發前3-5日就可以 Download  
**旅團集合資料**

**下載易**

更方便更快捷・隨時隨地Get!

**【名古屋入・名古屋走】**

香港 CX	09:35 ~ 10:10	▶	名古屋	14:15 ~ 15:10
名古屋 CX	15:20 ~ 16:15	▶	香港	19:10 ~ 19:40

※ 航班編號、起飛及回程時間，最終以航空公司決定為準。  
如遇名古屋直航航班滿座，或會採用經台北航班，最終以旅團集合資料為準。

## ■ 備註

- ①如未能入住行程表上之酒店，將會安排同級或提升更好之酒店。最終以旅團集合資料/當地安排為準。
- 如遇大阪市內酒店滿室，將改為入住京都或神戶市內酒店。如無法安排2晚連泊，將改為搬多一次。
- ②如未能安排行程表上之餐食，將會安排類同或同等價值之餐食；如未能安排行程表上之景點，將會安排其他景點或退回費用。最終以旅團集合資料/當地安排為準。
- ③設施/景點/餐廳之營業時間及價格僅供參考，請以官方公布資訊為準。
- ④須購買「縱橫旅安心」旅遊保險，已涵蓋醫療保障，以策萬全，安心出行。
- ⑤出發日期以報名時為準。行程安排及航班資料以旅團集合資料為準。航班時間以航空公司最終確認為準，恕不另行通知。
- 行程、膳食內容及住宿次序如有改動，以當地接待安排為準。※ 不設停留改期返港。
- ⑥所有出入境、簽證、隔離、檢疫、疫苗、行程安排之措施，均以當地及香港政府公佈為準。
- ⑦溫泉酒店晚餐，以酒店當天安排為準。如報名時為單人，需繳付單人房附加費。
- ⑧酒店WIFI上網服務及收費由酒店提供及公佈為準，請退房時支付有關上網費用。
- ⑨如遇名古屋直航航班滿座，或會採用經台北航班，最終以旅團集合資料為準。
- ⑩如日本環球影城行程無法成行 / 客人自行放棄前往，大小一律退回HK\$400，未滿4歲(3歲或以下)免票入場，不設退款。行程將改為「全日自由活動」。
- ⑪提升房間第 3 位如是 5 歲以下(佔床)均作成人計算(3 人同房)，5 歲以下(不佔床)只需附加成人價錢的一半。
- 後加床位為梳化床(SOFA BED)或榻榻米布團(TATAMI)；最終可否提升，出發前確認為準。如房間已滿將退回費用，唯不可藉此退出。
- ⑫名古屋LEGOLAND暫未公佈2026年4月起的休息日期。如遇休息，將改為前往「\*鈴鹿賽車場樂園(包1 DAY PASS，不含賽道挑戰者)」。
- 如最終無法安排，將改為前往「\*長島SUPER LAND(包1 DAY PASS)」。
- ⑬花見小路設有「私家道路禁止拍照」標識，明文禁止擅自進入附近的私人領地進行拍照的行為。
- ⑭滋賀BLUMEN之丘逢星期三(如當日為公眾假期將改為星期四休息)休息。如遇休息，將改為前往「甜點王國【近江八幡LA COLLINA】」。
- ⑮京都東山東急設有3個溫浴設施(7:00~10:00/15:00~22:00)，約6000日圓~/60分鐘，需預約。
- ⑯如遇琵琶湖遊覽船檢修/休息/天氣惡劣/預約滿席而無法乘搭，將退回船票費用，但不會退回船內自助餐費用。
- 如無法乘搭遊覽船/船內自助餐預約滿席，午餐將改為「近江牛料理 或 日式御膳 或 其他膳食」。
- ⑰提升房間最多2位入住。最終可否提升，出發前確認為準。如房間已滿將退回費用，唯不可藉此退出。
- ⑱京都鐵道博物館逢星期三休息，亦設有臨時休息日，3月5日至4月7日為無休。如遇休息，將改為前往「嵐山 ~ 渡月橋」。
- 模擬駕駛體驗需預先自行網上購票。請確認前往日期及時間後，自行於使用日前一天20:00(日本時間)起，於官網購買。
- ⑲櫻花/時花資料只供參考，盛放視乎天氣有差異。
- ⑳請自行決定是否參加自費活動。
- ㉑如遇八幡山纜車檢修/休息/天氣惡劣而無法乘搭，將改為前往「水都威尼斯【八幡堀】」。
- ㉒萬博紀念公園逢星期三休息(如當日為公眾假期將改為下一個平日休息)，4月1日至5月2日為無休。如遇休息，將改為前往「LALAPORT EXPOCITY」。
- ㉓NIFREL每年會有一天因設備檢修暫停開放。如遇休息，將改為前往「\*天王寺動物園」。
- ㉔根據日本厚生勞動省於 2024 年 4 月 1 日起開始執行【司機工作時間改善基準告示】之規定，為確保司機有充裕休息時間，將安排於 18:00 或之前享用晚餐。
- 如最終無法安排於 18:00 或之前享用晚餐，則有可能於晚餐後使用公共交通/步行返回酒店 或 退回相關餐食費用而該晚餐改為「自費」。
- ㉕所有宣傳物資顯示之價格是成人佔半間房的。
- ㉖團隊將安排持牌領隊全程隨團。
- ㉗團費包括來回經濟客位機票。
- ㉘行程上的所有圖片/時間描述只供參考，一切以實際為準。

## ♥ 縱橫旅安心就是不一樣的旅遊保障，讓您玩得更稱心!

為了令您享有更完善的旅遊保障，報名時須購買「縱橫旅安心保險」[基本計劃] (出示有效全年旅遊保險證明除外)

為您獻上不一樣的旅遊保障，包括：(細閱受條款約束)

- 特設「家庭計劃」，受保子女數目不限
- 受保人因患病而須取消行程，都可以得到保障(上限 30000 元)
- 延長保障最長至離港前 3 小時及回港後 3 小時止
- 保障旅程中之消閒活動，包括熱氣球、跳傘、滑雪、水肺潛水等
- 保障因恐怖襲擊而引致之「個人意外」及「醫療費用」等索償

如投保【環球尊尚計劃】於紅色旅遊警示下，更可獲得取消或縮短行程之額外保障。

(指定團隊除外，請瀏覽 <https://www.wwpkg.com.hk/info/travel-insurance>) 「縱橫旅安心」由安達保險有限公司

CHUBB

