



嚴選宿泊・【櫻之抄／琴參閣】

縱橫遊  
www.pkkg.com.hk

夢幻紫藤花／繡球花之丘

# 四國德島

夢幻天空之鏡 SHIKOKU

6/7天

[6天][百選四國]四國德島. 天空之鏡. 廣島世產嚴島神社.  
夢幻紫藤花／繡球花之丘. 大步危峽遊船. 旅館百選【櫻之抄／琴參閣】.  
德島鳴門漩渦. 和三盆和菓子. [蟹道樂]蟹料理. 溫野菜SHABU SHABU.  
大阪梅田MONTEREY. 名園名景. 2晚溫泉[可提升私人溫泉]

3大名園「後樂園」. 3大漩渦「鳴門漩渦」. 倉敷美觀地區. 表參道商店街. 和菓子「和三盆 DIY」.  
世界遺產「原爆圓頂屋」. 廣島平和公園. 今治毛巾美術館. 梅田市中心盡情購物. 臨空 PREMIUM OUTLETS

JXB6/7S1F 2026 年 5 月 1 日至 6 月 30 日出發



7天



6天

行程資訊 及 網上報名

旅遊牌照號碼 350217



## 溫泉旅館百選【櫻之抄】

(日本知名酒店網站 JALAN 接近滿分好評★★★★★)

位於香川縣金刀比羅宮第 22 階旁的琴平溫泉櫻之抄，因其料理特別優秀，芸芸日本旅館中，於 2025 年榮獲旅館百選・料理部門的第 34 位。在日本知名酒店網站 JALAN 也得到接近滿分好評。

溫泉是弱鹼性冷礦泉，泉水無色透明，具有健康療效，可以舒緩神經痛，肌肉酸痛及肩緊膊痛等，享受滋潤心靈的優雅時光。從露天溫泉裡可以看到金刀比羅宮。溫泉後更可於休息室使用按摩椅，完全放鬆身心，消除平日的煩惱。

<https://www.sakuranosho.jp/>



↑可每位每晚 HK\$2000 提升只有 6 間的  
「旅館百選第 33 位 紅梅亭」私人露天溫泉房間  
(約 500 呎) 及享用 VIP Lounge

除房間設有私人露天溫泉外，更可利用各種免費飲品、酒類、小食的 VIP Lounge，讓您有星級享受。



## 溫泉旅館百選【琴參閣】

琴參閣位於金刀比羅宮參道入口，已連續多年選為日本旅館百選之一。於 2025 年榮獲日本旅館百選的第 48 位。琴參閣分為讀水館，及較為高級的飛天館兩個館，旅館內充滿日本傳統氣氛，同時亦帶有強烈度假酒店色彩。其溫泉是單純冷礦泉，泉水無色透明，可以舒緩神經痛，肌肉酸痛及肩緊膊痛等，亦有美肌效果。同時設有玫瑰風呂、岩風呂、藥草風呂等多種不同風呂，男女大浴場更會在早上互換位置，讓你一次嚐試多種不同風呂，盡情享受溫泉樂。

[www.kotosankaku.jp/](http://www.kotosankaku.jp/)



↑可每位每晚 HK\$2000 提升只有 3 間的  
「琴參閣 飛天館」私人露天風呂和室套房(約 610 呎)  
及 2 餐星級膳食(房間非溫泉水)

客廳及睡房的和室、私人風呂及專用庭園所形成。於風呂或透過房間的落地玻璃，欣賞庭園，特別寫意。



## 西日本最大級的露天風呂 【四國奧道後 壹湯之守】

與有馬、白濱合稱日本三大古湯，道後溫泉約 3000 年前就有文獻記載。緊鄰溪邊加上附近少有建築，寧靜得有如世外桃源。可享受多款溫泉設施，男女湯各有 7 種浴槽，面積約 1500 平方米。其中更有西日本最大級的露天風呂「翠明之湯」，讓您悠悠享受溫泉與四周景致，放鬆身心。溫泉泉質為當地獨特的鹼性單純硫磺泉，pH 值高達 9.4，溫度約 39 度。可謂美人湯，特別受女士們的歡迎。

[www.okudogo.co.jp/](http://www.okudogo.co.jp/)



↑可每位每晚 HK\$2500 提升至 15 分鐘車程外的  
「道後溫泉 八千代」私人露天溫泉和洋套房(約 550 呎)  
房間格調以簡約舒適的和洋設計為主配合私人露天溫泉。更特別加入現代和式餐廳，讓您在這優雅的環境裡品味當地時令食材所烹調的日本料理。





## 絕景打卡景點

### 世羅藤園・夢幻紫藤花(5月1日至30日出發增遊)



於 2021 年重新改裝開幕的「世羅紫藤園」佔地達三萬平方米，園內種滿約 1200 棵紫藤樹以及約 7500 株別名為「昇藤」的魯冰花，透過 10 個不同主題園區展現紫藤的風情萬種！必看亮點包括廣受歡迎的「藤枯山水區」，桃色藤花與白色碎石路形成絕美的對比；「御神木區」則矗立著園內第一巨大的「福祿壽藤」；「花鏡園區」能拍攝到紫藤與魯冰花同框美景，垂墜而下的紫藤瀑布，與筆直生長的魯冰花，彷彿形成鏡像倒影一般，令人印象深刻。而每年亦會推出紫藤蘇打(約 500 日圓)、紫藤銅鑼燒(約 300 日圓)、紫藤雪糕(約 450 日圓)等限定美食，可自行前往品嚐。

### 花夢之里・繡球花之丘(6月6日起出發增遊)



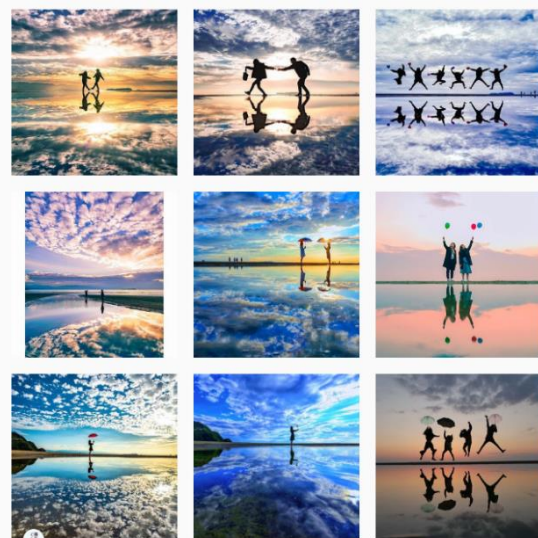
西日本首座能同時欣賞到「繡球花」和「蜀葵花」的園區，約 130 個品種約 4500 株繡球花和約 3500 株蜀葵點綴高原。必看亮點包括「喬木繡球之森」能欣賞到一片白色的繡球花田；另外還有「蜀葵之谷」，種滿了粉色、紅色的鮮豔蜀葵花，其高聳花莖更被譽為「花巨人」，盛開景色非常壯觀。而每年亦會推出繡球花蘇打(約 500 日圓)、繡球花雪糕(約 450 日圓)等限定美食，可自行前往品嚐。

## 日本版天空之鏡【父母濱】



玻利維亞的烏尤尼鹽沼擁有「天空之鏡」的美稱，讓許多人甘願花超過 32 小時的交通時間，也要拍到那夢幻景致。但現在不用遠跑南美，日本香川縣內，就有一處絕美的「日本版天空之鏡」，當夕陽漸漸西沉，火紅的晚霞倒影在水面上，如置身顛倒世界的魔幻美景，成為現在攝影族最愛的景點之一。

<https://bit.ly/2osXuF6>





## 米芝蓮 3 星景點・三大名園【後樂園】

後樂園是大名池田綱政花了 14 年用心打造而成，除了一些由其他大名施加的變更，從江戸時代至今一直維持原有的外觀，300 年的歷史在您眼前重現。以作為起居室的「延養亭」為主，有能樂舞台、池塘、山、梅林、茶田等，是日本庭園中罕見的開放性寬闊草坪樣式。當中的池泉迴遊式庭園，使景色隨遊客步移而逐漸變化，如詩如畫。後樂園與金澤市的兼六園、水戶市的偕樂園並稱日本三大名園，同時也得到米芝蓮 3 星景點景點的國際最高評價。



## 世界文化遺產【嚴島神社】（包宮島遊船）

嚴島神社坐落於位於自古以來被認為有神明居住，充滿著靈氣的島嶼「宮島」。其獨特的寺廟風格和華麗的寢殿式建築都被日本指定為國寶，具體表現出日本平安時代的極樂世界思想，也充分展現出日本自古以來視自然為神的信仰，整座嚴島神社與大鳥居巧妙的融合自然美與人工美，神聖莊嚴。嚴島神社最著名的就是位於海上的大鳥居，經過 3 年維修後，將逐步開放，能否欣賞海中大鳥居的美景，以當地為準。



## 浮動的綠色寶石【大步危峽遊船】

「大步危峽」由吉野川切入，由於受到石灰岩岩質的影響，整條川水呈現碧綠色，望去猶如浮動的綠色寶石。乘坐遊覽船近距離欣賞經長年累月的侵蝕而形成的岩石雕刻美，這種卵石蓋為砂質礫石的片岩被稱為「含礫片岩」。因為較為少見，所以指定為德島縣的天然紀念物。大步危峽一年四季風景各異，春天可以觀賞「扁枝越桔」，夏天花草繁多，秋天賞紅葉，冬天大雪紛飛。



## 愛媛縣第一人氣名物【今治毛巾館】

今治作為日本第一的毛巾產地，占國內生產總量的 50%。不用說在日本國內，在海外也有許多人知道今治毛巾是一流高品質毛巾的代名詞。

而今治毛巾美術館正是世界第一間專門介紹毛巾的美術館。除了可以參觀毛巾的製造過程和用毛巾製成的美術品外，在商店也賣有種類豐富的毛巾商品、藝術作品和四國的土產。有「姆明(Moomin)」的世界觀的展示場，在歐式花園也能隨處看見姆明和他的伙伴們的青銅像。另外館內也設有美術館咖啡廳和花園咖啡廳。



## 【蟹道樂】蟹料理

創立於 1962 年，是日本最具代表性的螃蟹料理連鎖餐廳之一。以大型螃蟹招牌聞名，主打各式螃蟹料理，從刺身、壽喜燒、火鍋到烤蟹、蟹膏等，深受本地人與觀光客喜愛。這裡有兩個出名的特色，一個是其傳統的和式風；還有一個自然是家傳秘製的各式美味蟹料理，把螃蟹料理做到了極致！

※圖片僅供參考，餐食以當天接待為準。



【6 天行程】

		早餐	午餐	晚餐	酒店 備註①⑦⑧
DAY 1	香港 ✈️ 大阪 ~ 岡山/倉敷		✈️ 航機上	日式御膳	岡山ANA 或 岡山國際 或 倉敷國際
DAY 2	＊米芝蓮 3 星景點・三大名園【後樂園】（江戶風情雅緻庭園，庭中有田園、茶田、梅林等，而中心的澤之池可眺望備前富士及岡山城） ～ 米芝蓮 2 星景點【倉敷美觀地區】（流經城鎮的河流「倉敷川」沿岸，青翠柳樹隨風搖曳，映襯著白牆黑瓦傳統建築物，漫步其中可享受悠閒緩慢的日式風情） ～ 🌸5 月 1 至 30 日出發增遊＊世羅藤園・夢幻紫藤花（賞約 1200 株紫藤、約 12000 株魯冰花。同時欣賞垂下綻放的藤花與朝天盛開的魯冰花的夢幻絕景。更會販賣藤花主題的銅鑼燒、雪糕、蘇打飲品等） 備註⑨ ～ 🌸6 月 6 日起出發增遊＊花夢之里・繡球花之丘（賞約 130 個品種，約 4500 株繡球花以及約 3500 株蜀葵。各種白色、粉色和藍色繡球花盛開的景象交織出銀河一般的美景。更會販賣繡球花主題的雪糕、蘇打飲品等） 備註⑨ ～ 世界文化遺產【原爆圓頂屋】（原爆見證，警惕世人戰爭的可怕） ～ 廣島平和公園（建於二戰期間原子彈的爆心附近，以期建立世界永久和平）	酒店內	倉敷 美觀地區 自費	[蟹道樂] 蟹料理 備註②	廣島GRAND PRINCE 備註⑤ 或 廣島ANA 或 廣島SHERATON 或 東廣島VESSEL
DAY 3	✴️＊宮島遊船（宮島口港至宮島港，約10分鐘；觀賞自古以來被認為有神明居住，充滿著靈氣的島嶼。多寶塔及聳立在海上的巨大鳥居，所交織出來的絕美景色映入眼簾） ～ ＊世界文化遺產【嚴島神社】（順著參拜路線走，一路會能夠欣賞到紅色迴廊、拜殿、平舞台、能舞台及本殿等處，從神社向外看出去的海上鳥居，又能感受到不同風情） ～ 神社前美食大道【表參道商店街】（兩旁商鋪林立，集結了宮島特產和美食，如紅葉饅頭、烤廣島鰻、星鰻等，體驗宮島在地風味） ～ ＊宮島遊船（宮島港至宮島口港，約10分鐘）～ 途經瀨戶內海三連橋（島嶼與橋墩相互交織在一起的美麗風景）～ 溫泉鄉 ※如入住四國奧道後壹湯の守，可享受多款溫泉設施，男女湯各有7種浴槽，面積約1500平方米，而且泉質為鹼性單純硫磺泉，pH值高達9.4，可謂美人湯，特別受女士們的歡迎。及可每位每晚HK\$2500提升至15分鐘車程外的「道後溫泉 八千代」私人露天溫泉和洋套房 備註③	酒店內	商店街 自費		四國奧道後 壹湯の守溫泉 （設多款溫泉設施） 【↑可提升私人風呂】備註③ 或 今治國際溫泉
DAY 4	📖＊毛巾與藝術結合【今治毛巾美術館】（富含創意又五彩繽紛的毛巾作品，非常適合打卡。4、5 樓為美術館，其餘為毛巾和瀨戶內海特產賣場，讓人忍不住想大肆採購。亦設有四季景緻萬千的歐式庭園及咖啡廳，可享受悠閒時光） 備註④ ～ 🚢＊浮動的綠色寶石【大步危峽遊船】（約 30 分鐘，穿梭於大步危峽，欣賞沿途兩岸的奇岩怪石與千疊敷景勝相當壯麗） 備註⑥ ～ 📺日本版天空之鏡【父母濱】（媲美玻利維亞烏尤尼鹽沼的「日本版天空之鏡」，當夕陽漸漸西沉，火紅的晚霞倒影在水面上，如置身顛倒世界的魔幻美景，讓人拍出驚豔的照片） 備註② ※如入住櫻之抄，可每位每晚HK\$2000提升入住初音私人露天溫泉房間/只有6間的「紅梅亭」私人露天溫泉房間、享用VIP Lounge 備註③ ※如入住琴參閣，可每位每晚 HK\$2000 提升入住只有 3 間的「飛天館」私人露天溫泉和室套房 備註③	酒店內	鄉土料理	會席料理 或 和洋自助餐 或 溫泉御膳	【溫泉旅館百選】 琴平溫泉 櫻之抄 【↑可提升私人風呂】備註③ 或 【溫泉旅館百選】 琴平溫泉 琴參閣 【↑可提升私人風呂】備註③ 或 REOMA之森溫泉 或 HYPER RESORT VILLA鹽江
DAY 5	＊四國傳統和菓子【和三盆】製作體驗（製作時必需在盤子上揉磨砂糖三次，因以為名。特徵是質地相當細緻、味道帶著優雅的香氣和甘甜） 備註⑦ ～ ＊渦之道・世界三大漩渦【德島鳴門漩渦】（人工絕景大鳴門橋和天然絕景鳴門渦潮一次看個飽。展望室可以透過透明玻璃直接觀察底下的渦潮。亦可以近距離觀賞一旁大鳴門橋的內部，鋼骨結構嚴謹的橋體讓人印象深刻） 備註⑩ ～ 🎁雙重購物體驗【大阪門真 LALAPORT】（超過 250 間店鋪，結合 LALAPORT 及 OUTLET，並設有黑門市場美食街。不僅匯聚日系時尚品牌、生活雜貨、家電、美食，更有國際精品、運動品牌與超值折扣商品，滿足全方位需求）	酒店內	～	[溫野菜] SHABU SHABU 備註②	大阪梅田MONTEREY LE FRERE （設大浴場） 或 大阪梅田MONTEREY
DAY 6	臨空 PREMIUM OUTLETS（分成兩棟 MAIN SIDE 和 SEA SIDE，店鋪數量超過 200 間，日本國內外知名品牌全年提供優惠價格。亦有許多人氣餐廳、美食廣場，如：三田屋本店 和牛牛排、BAGEL&BAGEL、一風堂拉麵等）～ 大阪 ✈️ 香港	酒店內	OUTLET 自費	✈️ 航機上	



【 7 天行程 】

【7天行程】		早餐	午餐	晚餐	酒店 備註①⑦⑧
DAY 1	香港 ✈️ 大阪 ~ 岡山/倉敷		✈️ 航機上	日式御膳	岡山ANA 或 岡山國際 或 倉敷國際
DAY 2	＊米芝蓮 3 星景點・三大名園【後樂園】(江戶風情雅緻庭園，庭中有田園、茶田、梅林等，而中心的澤之池可眺望備前富士及岡山城) ~ 米芝蓮 2 星景點【倉敷美觀地區】(流經城鎮的河流「倉敷川」沿岸，青翠柳樹隨風搖曳，映襯著白牆黑瓦傳統建築物，漫步其中可享受悠閒緩慢的日式風情) ~ 🌸5月1至30日出發增遊＊世羅藤園・夢幻紫藤花(賞約 1200 株紫藤、約 12000 株魯冰花。同時欣賞垂下綻放的藤花與朝天盛開的魯冰花的夢幻絕景。更會販賣藤花主題的銅鑼燒、雪糕、蘇打飲品等) 備註⑨ ~ 🌸6月6日起出發增遊＊花夢之里・繡球花之丘(賞約 130 個品種，約 4500 株繡球花以及約 3500 株蜀葵。各種白色、粉色和藍色繡球花盛開的景象交織出銀河一般的美景。更會販賣繡球花主題的雪糕、蘇打飲品等) 備註⑨ ~ 世界文化遺產【原爆圓頂屋】(原爆見證，警惕世人戰爭的可怕) ~ 廣島平和公園(建於二戰期間原子彈的爆心附近，以期建立世界永久和平)	酒店內	倉敷 美觀地區 自費	[蟹道樂] 蟹料理 備註②	廣島GRAND PRINCE 備註⑤ 或 廣島ANA 或 廣島SHERATON 或 東廣島VESSEL
DAY 3	🚢＊宮島遊船(宮島口港至宮島港，約10分鐘；觀賞自古以來被認為有神明居住，充滿著靈氣的島嶼。多寶塔及聳立在海上的巨大鳥居，所交織出來的絕美景色映入眼簾) ~ ＊世界文化遺產【嚴島神社】(順著參拜路線走，一路會能夠欣賞到紅色迴廊、拜殿、平舞台、能舞台及本殿等處，從神社向外看出去的海上鳥居，又能感受到不同風情) ~ 神社前美食大道【表參道商店街】(兩旁商舖林立，集結了宮島特產和美食，如紅葉饅頭、烤廣島鰻、星鰻等，體驗宮島在地風味) ~ ＊宮島遊船(宮島港至宮島口港，約10分鐘) ~ 途經瀨戶內海三連橋(島嶼與橋墩相互交織在一起的美麗風景) ~ 溫泉鄉 ※如入住四國奧道後壹湯の守，可享受多款溫泉設施，男女湯各有7種浴槽，面積約1500平方米，而且泉質為鹼性單純硫磺泉，pH值高達9.4，可謂美人湯，特別受女士們的歡迎。及可每位每晚HK\$2500提升至15分鐘車程外的「道後溫泉 八千代」私人露天溫泉和洋套房 備註⑩	酒店內	商店街 自費	會席料理 或 和洋自助餐 或 溫泉御膳	四國奧道後 壹湯の守溫泉 (設多款溫泉設施) 【↑可提升私人風呂】備註⑩ 或 今治國際溫泉
DAY 4	🏠＊毛巾與藝術結合【今治毛巾美術館】(富含創意又五彩繽紛的毛巾作品，非常適合打卡。4、5 樓為美術館，其餘為毛巾和瀨戶內海特產賣場，讓人忍不住想大肆採購。亦設有四季景緻萬千的歐式庭園及咖啡廳，可享受悠閒時光) 備註⑭ ~ 🚢＊浮動的綠色寶石【大步危峽遊船】(約 30 分鐘，穿梭於大步危峽，欣賞沿途兩岸的奇岩怪石與千疊數景勝相當壯麗) 備註⑭ ~ 📺日本版天空之鏡【父母濱】(媲美玻利維亞烏尤尼鹽沼的「日本版天空之鏡」，當夕陽漸漸西沉，火紅的晚霞倒影在水面上，如置身顛倒世界的魔幻美景，讓人拍出驚豔的照片) 備註⑫ ※如入住櫻之抄，可每位每晚HK\$2000提升入住初音私人露天溫泉房間/只有6間的「紅梅亭」私人露天溫泉房間、享用VIP Lounge 備註⑩ ※如入住琴參閣，可每位每晚 HK\$2000 提升入住只有 3 間的「飛天館」私人露天溫泉和室套房 備註⑩	酒店內	鄉土料理	和洋自助餐 或 溫泉御膳	【溫泉旅館百選】 琴平溫泉 櫻之抄 【↑可提升私人風呂】備註⑩ 或 【溫泉旅館百選】 琴平溫泉 琴參閣 【↑可提升私人風呂】備註⑩ 或 REOMA之森溫泉 或 HYPER RESORT VILLA鹽江
DAY 5	＊四國傳統和菓子【和三盆】製作體驗(製作時必需在盤子上揉磨砂糖三次，因以為名。特徵是質地相當細緻、味道帶著優雅的香氣和甘甜) 備註⑦ ~ ＊渦之道・世界三大漩渦【德島鳴門漩渦】(人工絕景大鳴門橋和天然絕景鳴門渦潮一次看個飽。展望室可以透過透明玻璃直接觀察底下的渦潮。亦可以近距離觀賞一旁大鳴門橋的內部，鋼骨結構嚴謹的橋體讓人印象深刻) 備註⑪ ~ 🛍️雙重購物體驗【大阪門真 LALAPORT】(超過 250 間店鋪，結合 LALAPORT 及 OUTLET，並設有黑門市場美食街。不僅匯聚日系時尚品牌、生活雜貨、家電、美食，更有國際精品、運動品牌與超值折扣商品，滿足全方位需求)	酒店內	~	[溫野菜] SHABU SHABU 備註②	【2 晚】 大阪梅田MONTEREY LE FRERE (設大浴場) 或 大阪梅田MONTEREY
DAY 6	全日自由活動：推薦前往 梅田潮流購物區：設多個大型地標/商場，如 2025 年開幕的「GRAND GREEN OSAKA」(以大型戶外綠化公園為中心，設植物水族園、亞洲第一座美食市場「Time Out Market」、最大級溫泉設施「梅北溫泉 蓮」等)、HEP FIVE(在頂樓的大型紅色摩天輪是大阪的象徵性地標) / 心齋橋繁華購物區：有長約 600 米的心齋橋商店街，匯集 180 間店鋪、PARCO 和大丸百貨等。西側有美國村，聚集許多由進口服飾、雜貨店。緊鄰心齋橋的「道頓堀」，地標的固力果跑跑人、霓虹燈招牌、摩天輪等均位於此	酒店內	自選自費喜愛膳食		
DAY 7	臨空 PREMIUM OUTLETS(分成兩棟 MAIN SIDE 和 SEA SIDE，店鋪數量超過 200 間，日本國內外知名品牌全年提供優惠價格。亦有許多人氣餐廳、美食廣場，如：三田屋本店 和牛牛排、BAGEL&BAGEL、一風堂拉麵等) ~ 大阪 ✈️ 香港	酒店內	OUTLET 自費	✈️ 航機上	

■ 備註

- ①如未能入住行程表上之酒店，將會安排同級或提升更好之酒店。最終以旅團集合資料/當地安排為準。
- ②如未能安排行程表上之餐食，將會安排類同或同等價值之餐食；如未能安排行程表上之景點，將會安排其他景點或退回費用。  
最終以旅團集合資料/當地安排為準。
- ③設施/景點/餐廳之營業時間及價格僅供參考，請以官方公布資訊為準。
- ④須購買「縱橫旅安心」旅遊保險，已涵蓋醫療保障，以策萬全，安心出行。
- ⑤出發日期以報名時為準。行程安排及航班資料以旅團集合資料為準。航班時間以航空公司最終確認為準，恕不另行通知。  
行程、膳食內容及住宿次序如有改動，以當地接待安排為準。※ 不設停留改期返港。
- ⑥所有出入境、簽證、隔離、檢疫、疫苗、行程安排之措施，均以當地及香港政府公佈為準。
- ⑦溫泉酒店晚餐，以酒店當天安排為準。如報名時為單人，需繳付單人房附加費。
- ⑧酒店 WIFI 上網服務及收費由酒店提供及公佈為準，請退房時支付有關上網費用。
- ⑨時花資料只供參考，盛放視乎天氣有差異。
- 「世羅藤園 夢幻紫藤花」舉辦日期預計為4月25日至5月31日。「花夢之里 繡球花之丘」舉辦日期預計為6月7日至7月13日。  
能否前往，最終以實際舉辦日期、酒店排列、天氣及實際交通情況為準。
- ⑩因應每天潮漲潮退的時間，漩渦的大小會有所不同，視乎潮汐的情況而有差異。
- ⑪請自行決定是否參加自費活動。
- ⑫如遇天氣不佳或其他因素而未能前往「父母濱」，將改為前往「栗林庭園」。
- ⑬入住「道後溫泉 八千代」私人露天溫泉和洋套房，  
第3位或5歲以下(佔床)均作成人計算，需附加HK\$2500(3人同房)；5歲以下(不佔床)只需附加HK\$1250，但將不會安排餐食；  
晚餐於獨立個室享用，在私人空間品嚐美食。實際以酒店安排為準。  
入住「櫻之抄」初音 私人露天溫泉房間/「紅梅亭」私人露天溫泉房間/「琴參閣 飛天館」私人露天溫泉和室套房，  
第3位或5歲以下(佔床)均作成人計算，需附加HK\$2000(3人同房)；5歲以下(不佔床)只需附加HK\$1000，後加床位為榻榻米布團(TATAMI)。  
最終可否提升，以出發前確認為準。如房間已滿將退回有關費用，唯不可藉此退出。
- ⑭今治毛巾美術館暫無休息日。如遇休息，將會取消。
- ⑮廣島GRAND PRINCE設展望露天溫泉風呂「瀨戶之湯」，每次入場一人約2000日圓，4至11歲(需成人陪同)約1000日圓，4歲以下不能入場。  
開放時間為06:00至24:00(最終入場時間為23:00，小童為21:00)。
- ⑯如遇大步危峽遊船預約滿席/天氣/水位/檢修等影響而無法乘搭，將會取消並退回費用。
- ⑰如遇和三盆製作體驗預約滿席/休息而無法安排，將會取消。
- ⑱根據日本厚生勞動省於2024年4月1日起開始執行【司機工作時間改善基準告示】之規定，為確保司機有充裕休息時間，將安排於18:00或之前享用晚餐。  
如最終無法安排於 18:00 或之前享用晚餐，則有可能於晚餐後使用公共交通/步行返回酒店 或 退回相關餐食費用而晚餐改為「自費」。
- ⑲所有宣傳物資顯示之價格是成人佔半間房。
- ⑳團費包括來回經濟客位機票。
- ㉑團隊將安排持牌領隊全程隨團。
- ㉒行程上的所有圖片/時間描述只供參考，一切以實際為準。

提升膳食項目表，詳情請瀏覽 <https://reurl.cc/eLZXyQ>



登記會員,盡享優惠

- 積分當錢洗
- 專享生日禮遇
- 洞悉最新資訊

[www.wwpkg.com.hk](http://www.wwpkg.com.hk)



出發前3-5日就可以Download  
旅團集合資料

下載易

更方便更快捷·隨時隨地Get!

【大阪入・大阪走】			
香港 CX	08:20~10:45	▶ 大阪	12:45~15:15
大阪 CX	16:55~18:05	▶ 香港	20:25~21:35
※ 航班編號、起飛及回程時間，最終以航空公司決定為準。			

♥縱橫旅安心就是不一樣的旅遊保障，讓您玩得更稱心!

為了令您享有更完善的旅遊保障，報名時須購買「縱橫旅安心保險」[基本計劃] (出示有效全年旅遊保險證明除外)

為您獻上不一樣的旅遊保障，包括：(細則受條款約束)

• 特設「家庭計劃」，受保子女數目不限

• 受保人因患病而須取消行程，都可以得到保障(上限 30000 元)

• 延長保障最長至離港前 3 小時及回港後 3 小時止


• 保障旅程中之消閒活動，包括熱氣球、跳傘、滑雪、水肺潛水等

• 保障因恐怖襲擊而引致之「個人意外」及「醫療費用」等索償

如投保【環球尊尚計劃】於紅色旅遊警示下，更可獲得取消或縮短行程之額外保障。

(指定團隊除外，請瀏覽 <https://www.wwpkg.com.hk/info/travel-insurance>) 「縱橫旅安心」由安達保險有限公司CHUBB 承保

CHUBB



登入了解更多保障

