

6 天 JYB6AKB

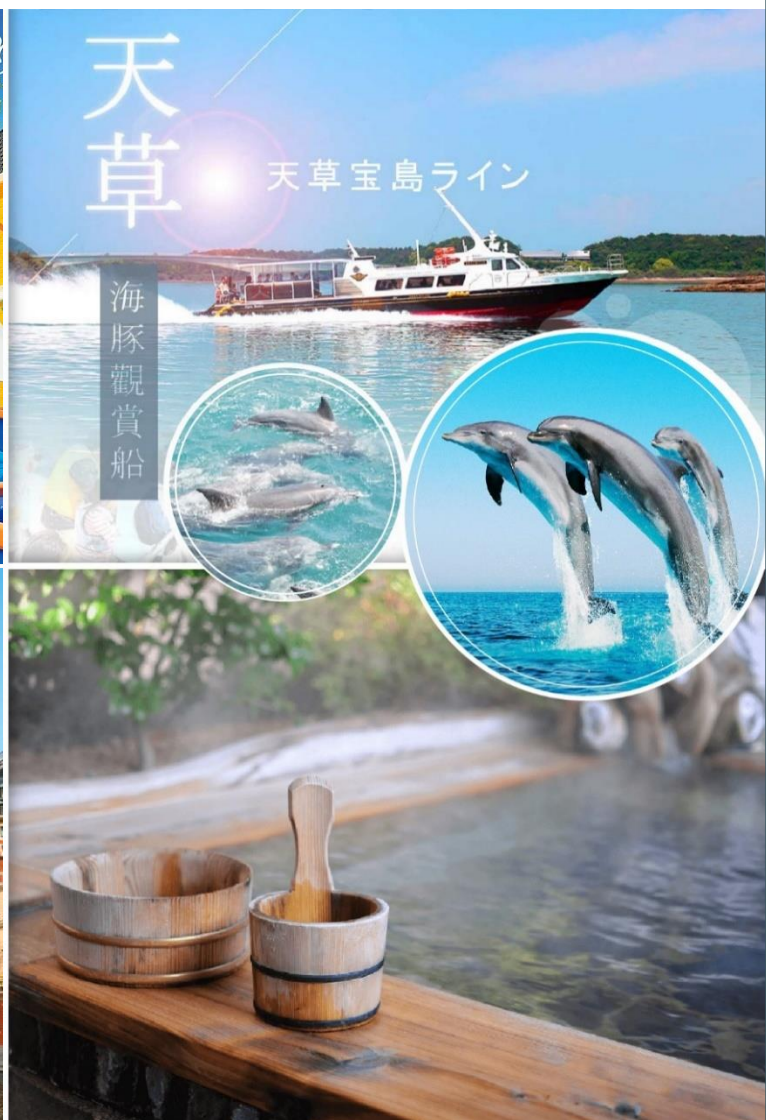
縱橫遊WWPKG

# 九州 KYUSHU

[型遊九州] 長崎豪斯登堡 [NO.1 光之王國 + 米飛兔樂園] · 熊本天草 ·  
荷蘭風大倉 OKURA 酒店 [設溫泉] · 海豚觀覽船 ·  
名物海鮮丼 · 海景休閒 L'isola Terrace · 太宰府天滿宮 ·  
天草岬亭 / 阿蕾天空花園溫泉 · 福岡機械人 HENNA 酒店

天草五橋松島展望台 · 海景休閒地標 [天草 L'isola Terrace] · 三大名城 [熊本城] ·  
百年劇場 [八千代座] · 天神地下街 · 中州不夜天 · 全日自由活動 · 盡情購物

2026 年 3 月 1 日至 5 月 31 日出發



縱橫遊  
www.wwpkg.com.hk


國泰航空公司

更快捷 · 更方便 · 更全面 電話報名中心  
**34430880**  
日本團 按1+1字



## 豪斯登堡 NO.1 光之王國 + 米飛兔樂園

### 包 1 DAY PASS

( 3月上旬至4月上旬賞 100 萬株鬱金香; 3月下旬至4月上旬賞櫻; 4月中旬起賞三色花海; 5月上旬起賞玫瑰)

園內為仿照荷蘭鄉鎮而建，宛若身處歐洲般美麗優雅，可觀賞 100 萬株鬱金香花海和風車的美景。設超過 30 種玩樂設施，包括 3 層高的天空旋轉木馬、HORIZON ADVENTURE、恐龍之森、古典運河遊船等。

世界唯一「米飛兔樂園 Miffy Wonder Square」更於 2025 年夏天盛大開幕。推出飛機和帆船 2 大遊樂設施，可享受與 Miffy 一同身歷其境的冒險之旅。還有從室內氛圍到菜單都充滿可愛元素的餐廳、商店。

晚上可觀賞由超過 1,300 萬顆的新新彩燈所打造的光之王國！

 推薦事前免費下載「HuisTenBosch Co.,Ltd」App，可以看到各個設施的詳細內容/等候時間、活動的演出時間、路線指引、推薦行程、以及自己在園內的位置。  
<https://chinese01.huistenbosch.co.jp/official-app/>

※豪斯登堡的活動時間、內容、標題只供參考，實際請以官方公佈為準，敬請留意官方網頁。



## 天草人氣景點美食

### 海豚觀覽船

90%遇見率・近距離觀賞野生海豚

天草的海域位於明海峽和早海峽之間，海域既清淨無污亦沒鯊魚，且又多魚餌，所以約有 200 多尾野生海豚樂於聚居。航程約 1.5 小時，口之津至天草，除了可在船上遠眺天草五橋、有明海以及天草諸島，全年不分季節 90%能觀賞可愛聰明的野生海豚，要是海豚心情愉快，不但能近距離觀賞，更能親手觸摸牠們！



### 海景休閒地標【L' isola Terrace】

海天一線，品味生活

由土產及紀念品賣店、潮流衣飾店、餐廳、咖啡茶座及人造沙灘酒吧等構成，最大賣點是正位處海邊兼可賞到四號橋的迷人美景。其中 Plate cafe L'isola 餐廳，除擁有設計型格雅致的全海景座席，以天草新鮮地道的食材炮製的多元化美食，滋味無窮，在此邊吃邊賞景。此外，AMAKUSA SHIO-PAN LAB 出售用天草鹽製成的各式鹽麵包，可以當作下午茶。



### 【天草名物】8 種刺身海鮮丼

一碗匯聚天草海之精華，鮮味無限

因為天草的海域水質清淨無污，而且少有天敵，因此漁獲種類繁多，再加上店舖每天取得最新鮮漁獲，海鮮丼色彩鮮豔繽紛，賞心悅目，刺身鮮甜美味，不論什麼刺物都表現出色，為您帶來最滋味享受！

※圖片僅供參考，餐食以當天接待為準。



## 百年劇場【八千代座】

旋轉舞台、花道、天花板廣告，感受明治以來的浪漫氣

這座純木造的劇場建於 1910 年，日語中又叫作「芝居」或「芝居小屋」，是歌舞伎的表演舞台，早在江戶時代便已流行。當時的山鹿商人們為發展當地經濟，決定募資興建歌舞伎劇場來活絡當地。鐵軌的旋轉舞台、花道、天花板光彩奪目的廣告、大型黃銅製吊燈、燈籠等，可感受到明治以來的浪漫氣氛。更被指定為日本國家重要文化財產。



## 米芝蓮 2 星【太宰府・天滿宮】

撫摸牛雕像治百病保平安 表參道特色店鋪

(🌸 3 月下旬至 4 月上旬賞櫻) 供奉著日本學問之神「菅原道真」。櫻花在古老的神社建築映襯下，呈現出濃厚的日式風情。境內還有 11 座牛雕像，據說撫摸可治百病保平安。

太宰府表參道有由知名建築師隈研吾設計的日本最美麗星巴克之一，門口超過 2000 多根木條完全不用釘子非常吸睛，記得要打卡！此外，周邊亦有不少特色店鋪聚集，也別忘了嘗試當地的特色點心—梅枝餅。



## 櫻花百選・三大名城【熊本城】

熊本象徵 雄偉壯麗

(🌸 3 月下旬至 4 月上旬賞櫻) 以牢不可破、堅不可摧有名，2016 年發生的地震令熊本城受損，支撐熊本城的石牆也有不少巨石崩塌連最具代表性的天守閣，屋瓦也被震落。由於熊本城是日本重要文化遺產，每個修復過程都不能馬虎，「一磚一瓦」都得按照最初的模樣，放去原本的位置上。可見證到日本的職人精神！天守閣現已修復重新開放，可自行前往，登上天守閣(約 800 日圓)，欣賞到佇立不倒的熊本城英姿。



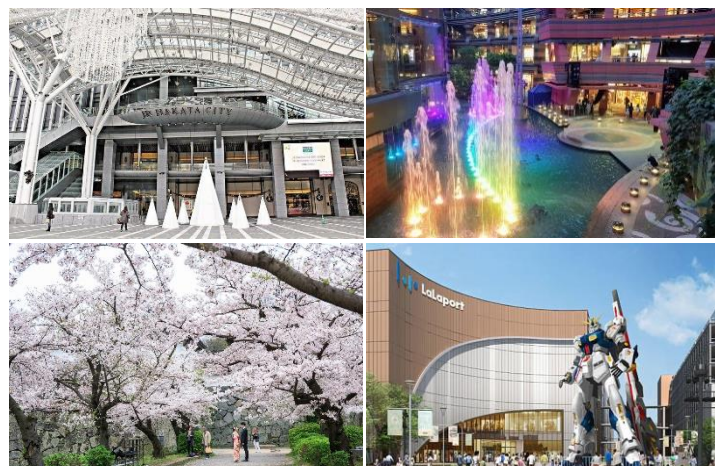
## 推薦熱點

**JR HAKATA CITY:** 連結博多站，方便前往。具備餐廳區、電影院、屋頂庭院、商店等約200間店鋪

**CANAL CITY HAKATA:** 約160間店鋪，周邊有運河環繞，噴泉水聲與牆身點點綠意，如繁榮都市中綠洲般。晚上更可觀賞光影音樂匯演

**福岡LALAPORT:** 約228間店鋪，設「高達GUNDAM PARK福岡」專區及九州首個1:1實物大高達「RX-93ffv」

**賞櫻名所【舞鶴公園】**(🌸 3 月下旬至 4 月中旬推薦前往): 鄰接大濠湖景公園和美術館，富有濃厚文化氣息！1000 株櫻花盛開時，漫天飛舞的櫻花配上遺址，別有風味



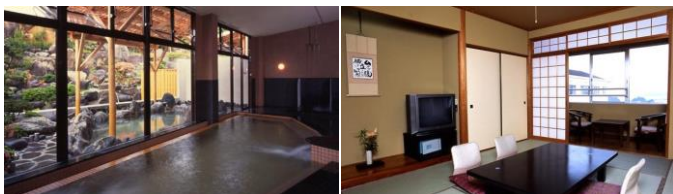


## 不同住宿體驗

### 日式傳統溫泉

#### 天草松島觀光岬亭溫泉

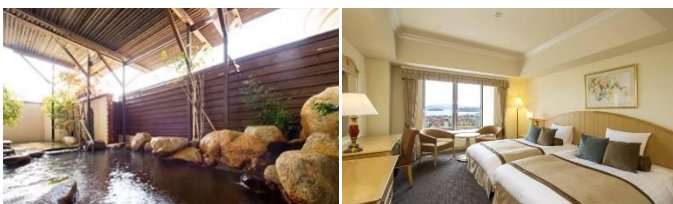
酒店能一覽到夕陽餘輝照耀的海景與入選「夕陽百景」的天草日落絕景。再加上露天溫泉可欣賞到細心打理的日式庭園園景，採用的溫泉為「鹽化物泉」，不但能恢復疲勞，對女性慢性病患更特別有幫助！房間融合日式的簡潔風格與洋式便利舒適的設計，寬敞舒適！天草是自然素材豐富的海鮮寶庫，岬亭對料理亦用心烹調，為您獻上天草的獨特美味。



### 荷蘭火車站風

#### 豪斯登堡大倉 OKURA

仿如荷蘭典型建築物「阿姆斯特丹中央火車站」的雅觀建築，鄰接豪斯登堡。離豪斯登堡入口也僅需步行約 1~2 分鐘，進出極為方便。設有天然溫泉「琴乃湯」，分為露天風呂和內風呂，含有豐富鐵分，有改善筋肉痛、神經痛、關節痛等效果。



入住豪斯登堡大倉 OKURA/豪斯登堡園內 DEN HAAG，  
↑可每位每晚 HK\$1,500 提升入住  
豪斯登堡園內頂級 HOTEL EUROPE 歐洲大飯店(約 380 呎)

### 近未來感

#### 福岡機械人 HENNA 酒店

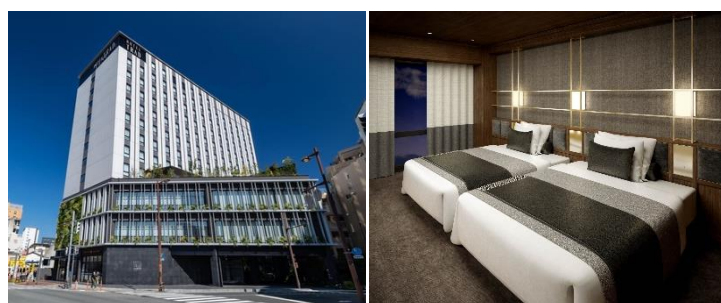
獲得金氏世界紀錄認證，為全球第一家由機器人提供主要服務的酒店。非常有特色又有趣。CHECK-IN 櫃台裡都是機器人操作，對應不同語言，而最受歡迎的就是恐龍機器人。房間內使用的床墊是和 FRANCEBED 公司所共同開發，可以以自然地姿勢入眠。



### 市中心旺區

#### 福岡博多 TRAD HAKATA

步行 15 分鐘有博多站，交通方便！步行 5 分鐘有「住吉神社」及被稱為博多的廚房的「柳橋連合市場」。此神社是全國 2129 座中第一座建成的。而市場不僅有新鮮海鮮，還有博多名產、水果、蔬菜等食材。酒店設計理念以「傳統」為宗旨，融合各地和現代元素，包含英國穩重風、北歐現代風等，呈現給客人全新視覺享受。



		早餐	午餐	晚餐	 酒店 備註①⑦⑧
DAY 1	香港 ✈️ 福岡 ~ 天神地下街(全長約600米的購物長廊，與百貨公司地下樓層連接。形成龐大商圈，提供舒適的購物環境，可無懼風雨悠閒逛街) ~ 中州不夜天(沿那珂川河堤排列的懷舊屋台小攤，體驗地道福岡風情。可品嚐屋台拉麵、現烤串燒，感受夜晚的獨特氛圍)		航機上	中州不夜天 自費	福岡機械人 HENNA 酒店 (約189呎) (由機器人提供服務， 體驗近未來科技！) 備註①
DAY 2	 *日本燈飾 NO.1【豪斯登堡】花與光+Miffy(包 1 DAY PASSPORT) (  3 月上旬至 4 月上旬賞 100 萬株鬱金香；4 月中旬起賞三色花海；5 月上旬起賞玫瑰)( 為仿照荷蘭鄉鎮而建，花海和風車美景，宛若身處歐洲般美麗優雅。設超過 30 種玩樂設施，世界唯一「米飛兔樂園 Miffy Wonder Square」更於 2025 年開幕，推出飛機和帆船 2 大設施。更會舉辦復活節活動「Miffy Celebration」，除了有花車巡遊和花朵打卡點，還會推出了主題美食。晚上更有超過 1,300 萬顆嶄新彩燈所打造的光之王國！) 備註⑨⑩	酒店內	園內自費 (如漢堡 DAM、 Pizza Pinocchio、 Miffy Cafe 等)	溫泉御膳 或 和洋自助餐	豪斯登堡大倉 OKURA(設溫泉) (約 280 呎) 或 豪斯登堡園內 DEN HAAG (約 380 呎)  【↑可每位每晚 HK\$1,500 提升入住 豪斯登堡園內頂級 HOTEL EUROPE 歐洲大飯店(約 380 呎)】備註⑨
DAY 3	 *天草海豚觀覽船(約 1.5 小時，口之津至天草；天草的海域位於明海峽和早海峽之間，海域既清淨無污染，所以約有 200 多條野生海豚樂於聚居。除了可在船上遠眺天草五橋、有明海以及天草諸島，全年不分季節 90%能觀賞可愛聰明的野生海豚！) 備註⑫ ~ 天草五橋松島展望台(可飽覽天草松島和天草五橋的絕景) ~ 海景休閒地標【天草 L'isola Terrace】(土產賣店、潮流衣飾店、餐廳、咖啡茶座及人造沙灘酒吧等應有盡有，最大賣點是正位處海邊兼可賞到四號橋的迷人美景)	酒店內	〔天草名物〕 8 種刺身 海鮮丼 備註②⑤	溫泉御膳 或 溫泉和洋料理	天草松島觀光岬亭溫泉 或 天草阿蕾天空花園溫泉 【↑入住天草阿蕾天空花園溫泉， 可每位每晚 HK\$2000 提升入住 「華館」私人露天溫泉房間】備註⑪
DAY 4	途經天草五橋(全線 12 公里的天草五橋由五座橋樑所組成，它連接了九州本土與天草諸島，沿線風景優美，是天草一大代表) ~ 櫻花百選・三大名城【熊本城】(  3 月下旬至 4 月上旬賞櫻)(名城地位屹立不搖，是熊本的象徵，既輝煌又威嚴。天守閣(約 800 日圓)可俯瞰熊本街道，及了解不同時代的變遷) 備註⑬⑭ ~ *百年劇場【八千代座】(完整呈現江戶時代的歌舞伎小屋。鐵軌的旋轉舞台、花道、天花板光彩奪目的廣告、大型黃銅製吊燈、燈籠等，感受到明治以來的浪漫氣氛) 備註⑮ ~ 米芝蓮2星【太宰府・天滿宮】(  3月下旬至4月上旬賞櫻)(供奉著學問之神，如同中國孔廟的形象，為一求學業、升遷的神社。沿途參道亦有不少特色店鋪，如：知名建築家打造的星巴克、梅枝餅賣店等) 備註⑯	酒店內	熊本銀座通 自費	SHABU SHABU 或 日式御膳	福岡博多 TRAD HAKATA 或 福岡天神 CANDEO 或 福岡天神 MONTE HERMANA
DAY 5	全日自由活動：推薦前往福岡市潮流購物區 (如JR HAKATA CITY: 連結博多站，方便前往。具備餐廳區、電影院、屋頂庭院、商店等約200間店鋪 / CANAL CITY HAKATA：約160間店鋪，建築周邊有運河環繞，噴泉水聲與牆身點點綠意，如繁榮都市中綠洲般。晚上更可觀賞光影音樂匯演 / 福岡LALAPORT：約228間店鋪，設「高達GUNDAM PARK福岡」專區及九州首個1:1實物大高達「RX-93ffv」) / 賞櫻名所【舞鶴公園】：(  3月下旬至4月中旬推薦前往)(位於福岡市中心，由大濠公園站徒步約8分鐘就可到達。鄰接大濠湖景公園和美術館，富有濃厚文化氣息! 1000株櫻花盛開時，漫天飛舞的櫻花配上遺址，別有風味) 備註⑰	酒店內	自費自選喜愛膳食		
DAY 6	 佐賀鳥栖PREMIUM OUTLETS(聚集了多達170間店鋪，日本國內外知名品牌全年提供優惠價格。亦有許多使用了九州新鮮食材的特色餐廳、美食廣場，如：能古烏冬製造所、三瀨雞牛舖、一風堂等) 備註⑱ ~ 福岡 ✈️ 香港 ※如回程航班的出發時間於 16:00 前，當日行程將安排前往天神繁華區，午餐改為天神自費。	酒店內	OUTLET 自費 備註⑱	航機上	

牌照號碼: 350217 JYB6AKB(MAR)-ITX2026 製表日期: 7 NOV 2025

提升膳食項目表，詳情請瀏覽 <https://reurl.cc/eLZXyQ>



登記會員, 盡享優惠

- 儲積分當錢洗
- 尊享生日禮遇
- 洞悉最新資訊

[www.wwpkg.com.hk](http://www.wwpkg.com.hk)



出發前3-5日款可以 Download  
旅團集合資料

下載易

更方便更快捷・隨時隨地Get!

【福岡入・福岡走】 			
香港 CX	08:45~11:05	▶	福岡 13:00~15:20
福岡 CX	14:10~16:30	▶	香港 17:25~19:35
※ 航班編號、起飛及回程時間，最終以航空公司決定為準。			



## ■ 備註

- ①如未能入住行程表上之酒店，將會安排同級或提升更好之酒店。最終以旅團集合資料/當地安排為準。  
如遇福岡機械人酒店滿室，將改為入住福岡天神 MONTE HERMANA 或 福岡天神 MONTEREY(設大浴場)。
- ②如未能安排行程表上之餐食，將會安排類同或同等價值之餐食；如未能安排行程表上之景點，將會安排其他景點或退回費用。  
最終以旅團集合資料/當地安排為準。
- ③設施/景點/餐廳之營業時間及價格僅供參考，請以官方公布資訊為準。
- ④須購買「縱橫旅安心」旅遊保險，已涵蓋醫療保障，以策萬全，安心出行。
- ⑤所有出入境、簽證、隔離、檢疫、疫苗、行程安排之措施，均以當地及香港政府公佈為準。
- ⑥出發日期以報名時為準。行程安排及航班資料以旅團集合資料為準。航班時間以航空公司最終確認為準，恕不另行通知。  
行程、膳食內容及住宿次序如有改動，以當地接待安排為準。※ 不設停留改期返港。
- ⑦溫泉酒店晚餐，以酒店當天安排為準。如報名時為單人，需繳付單人房附加費。
- ⑧酒店 WIFI 上網服務及收費由酒店提供及公佈為準，請退房時支付有關上網費用。
- ⑨櫻花/時花資料只供參考，盛放視乎天氣有差異。
- ⑩提升房間第 3 位如是 5 歲以下(佔床)均作成人計算(3 人同房)，5 歲以下(不佔床)只需附加成人價錢的一半。  
後加床位為梳化床(SOFA BED)或榻榻米布團(TATAMI)；最終可否提升，出發前確認為準。  
如房間已滿將退回有關費用，唯客人不可藉此退出。
- ⑪豪斯登堡一日遊園入場券包括了豪斯登堡收費區的入場及場內遊樂設施的費用，但不包括免費區及部分園內設施的收費項目。  
活動時間、內容、標題只供參考，實際請以官方公佈為準，敬請留意豪斯登堡之網頁。
- ⑫海豚觀覽船如遇檢修/天氣原因/休航/預約滿席而不能乘搭，將改為乘搭渡輪/旅遊巴士前往天草，並改為前往「\*海中水族館 SEA DONUT」。
- ⑬八千代座於每月第二個星期一及活動舉辦時休館。如遇休館，將改為前往「\*山鹿燈籠民藝館」。如最終無法安排，將會取消。
- ⑭如回程航班的出發時間於 16:00 前，將取消前往「佐賀鳥栖 PREMIUM OUTLETS」，並改為前往「天神繁華區」，午餐改為天神自費。
- ⑮海鮮的種類、數量只供參考，或因食材供應而有所不同，實際以當天接待為準。
- ⑯請自行決定是否參加自費活動。
- ⑰根據日本厚生勞動省於2024年4月1日起開始執行【司機工作時間改善基準告示】之規定，為確保司機有充裕休息時間，將安排於18:00或之前享用晚餐。  
如最終無法安排於18:00或之前享用晚餐，則有可能於晚餐後使用公共交通/步行返回酒店 或 退回相關餐食費用而晚餐改為「自費」。
- ⑱所有宣傳物資顯示之價格是成人佔半間房。
- ⑲團費包括來回經濟客位機票。
- ⑳團隊將安排持牌領隊全程隨團。
- ㉑行程上的所有圖片/時間描述只供參考，一切以實際為準。



## ♥ 縱橫旅安心就是不一樣的旅遊保障，讓您玩得更稱心!

為了令您享有更完善的旅遊保障，報名時須購買「縱橫旅安心保險」[基本計劃] (出示有效全年旅遊保險證明除外)

為您獻上不一樣的旅遊保障，包括：(細閱受條款約束)

- 特設「家庭計劃」，受保子女數目不限
- 受保人因患病而須取消行程，都可以得到保障(上限 30000 元)
- 延長保障最長至離港前 3 小時及回港後 3 小時止
- 保障旅程中之消閒活動，包括熱氣球、跳傘、滑雪、水肺潛水等
- 保障因恐怖襲擊而引致之「個人意外」及「醫療費用」等索償

如投保【環球尊尚計劃】於紅色旅遊警示下，更可獲得取消或縮短行程之額外保障。

(指定團隊除外，請瀏覽 <https://www.wwpkg.com.hk/info/travel-insurance>) 「縱橫旅安心」由安達保險有限公司 CHUBB 承保

**CHUBB**

登入了解更多保障

