

7天 JKK7AB

縱橫遊WWPKG

日本 JAPAN

可提升私人溫泉



[8 大賞花]國泰北海道・知床網走・知床 NIGHT SAFARI [動物探索+觀星](2hrs)

阿寒湖鶴雅溫泉[玻璃屋頂桑拿+魔幻夜行 NIGHT WALK]・東藻琴芝櫻祭・

層雲峽銀河流星瀑布・莫埃來沼公園・上湧別鬱金香・冰之美術館・

小樽浪漫之城・牛禪高級 SHABU・賞花滿載・3 晚嚴選溫泉

3 晚嚴選道東溫泉「阿寒湖鶴雅・知床北辛夷・網走鶴雅北天之丘」・阿寒愛奴文化村・
能量景點【北海道神宮】・人氣花見 SPOT 圓山公園・寵物迷你小馬牧場・

3 晚札幌市中心 IBIS/LAGENT・地理位置極佳

2026 年 3 月 27 日至 5 月 31 日出發



縱橫遊
www.wwpkg.com.hk

國泰航空公司

更快捷・更方便・更全面 電話報名中心
34430880
日本團 按1+1字

8 大名所賞櫻+賞花

最後秘境



世界自然遺產【知床半島】

日本最後秘境，感受知床的淨土魅力

知床(しれとこ、Shiretoko)在阿努語中是"大地盡頭"之意，位於北海道東北部，於2005年6月成為日本第13個世界遺產。由於有險峻的原始山嶽地帶，這裡的原始環境是日本全國中保留得最為完整，因此也被認為是日本最後秘境。

知床峠 5月中旬賞櫻

5月1日起出發增遊

是連接 UTORO 及羅臼的知床橫斷道路的山口，最高點達 783 米。因道路積雪封閉，每年只有半年時間可以到達。可以觀賞雄偉的羅臼岳，甚至天氣好的話還可以遠眺北方四島之國後島。



上湧別鬱金香祭

陶醉在 70 萬株，花開遍地的鬱金香夢幻世界

5月1日起出發前往賞鬱金香

位於紋別的上湧別町，每年5月上旬至6月上旬舉辦「鬱金香祭」。在廣大的花田裡，約 200 種、70 萬株的鬱金香爭相綻放。鋪成一片的繽紛大地花毯、在巨型風車展望台的點綴下，仿佛置身於荷蘭一般，其盛況每年都吸引數十萬人特地前來觀賞。公園內設有巨型木鞋展示區、鬱金香館、鄉土館等設施，可前往拍照留念或購買手信。



夢幻芝櫻【東藻琴芝櫻祭】

粉紅色花海裝飾而成巨型「絨毯」

5月7日起出發前往賞芝櫻

漫山遍野的芝櫻為山坡披上一層粉紅色的地毯，這種芝櫻不是長在樹上的櫻花，而是長在地上的小花，能看到紅、白及粉紅等色彩繽紛的芝櫻遍地盛開，種植面積為日本國內最大規模的 10 萬平方米，有說不出的壯觀。



飽覽山海【天都山展望台】

5月上旬至中旬賞櫻

天都山頂區域設有展望台，可遠眺網走湖、能取湖、鄂霍次克海、斜里岳、海別岳等位於知床半島的山脈。展望台旁為天都山櫻花公園，園內種有約 1000 棵的大山櫻，於每年 5 月會舉辦「天都山櫻花祭」。

能量景點【北海道神宮】

4月下旬至5月上旬賞櫻

北海道神宮供奉著包括明治天皇在內的四尊神，亦是北海道最多人參拜的神社。於春天更有機會可欣賞到各種櫻花，漫天紛飛的花瓣為這個春天添上美麗的色彩。神宮更有販售使用神宮櫻花為原料的櫻湯茶(約 900 日圓)，為旅途留下味覺回憶。

人氣花見 SPOT【圓山公園】

4月16日至5月3日出發增遊賞櫻

自古就是札幌市民的休憩場所，公園四季景色優美，櫻花綻放使圓山公園披上一層神秘的浪漫春色，令這裡與北海道神宮成為日本賞櫻勝地。



爭奇鬥艷【旭山公園】

4月19日至5月7日出發賞櫻，將不會前往冰之美術館

園內栽種著約 3500 棵櫻花，站在高台上眺望遠處景色十分美麗。每年春季慕名而來的遊客絡繹不絕，熱鬧非凡。

融合自然和藝術【莫埃來沼公園】

4月19日至5月7日出發增遊賞櫻

由雕刻家野口勇設計，歷經 20 年以上的歲月才建設完成。園內有可欣賞展現海風水舞的「海之噴泉」，還可看到類似羅浮宮博物館的玻璃金字塔建築「HIDAMARI」等，裡面各處散布有多個藝術作品。每年春季，櫻花林內約 1600 棵櫻花樹盛開。



知床 NIGHT SAFARI【動物探索+觀星】

5 月 7 日起出發增遊

知床是野生動物的寶庫。細意安排 19:30 開始，展開 90-120 分鐘的尋找野生動物旅程。為了能以在近距離的狀態下觀察到這些在大自然中生活的動物如**紅狐狸**、**梅花鹿**、**貓頭鷹**和**熊**等，乘坐 9-13 人的專車進入國家公園。利用探照燈尋找並觀察夜間出沒的動物及它們神秘的棲息地。全程由專人用日語或英語解說。在晴朗的日子裡，更可以下車約 10 分鐘，觀賞滿天星斗。由於全程不需自行走路，非常適合所有年齡層的自然探索，一同感受知床野性的大自然。

溫馨提示：

- 夜間溫度較低，請帶備防寒衣物。
- 請預先穿上長袖衣褲，以免被蚊蟲叮咬。
- 旅途中請勿使用閃光燈拍照。

阿寒湖魔幻夜行：KAMUY LUMINA 森林夜間漫步

5 月 8 日起出發增遊

由加拿大知名光影團隊 Moment Factory 打造的沉浸式聲光展演。以北海道阿寒摩周國立公園的阿寒湖為背景，沿著湖畔森林前進 1.2 公里，隨著夕陽西沉，進入如夢似幻的愛奴之神所在的世界，體驗即將開始。在這個行程裡，你會在森林步道中傾聽愛努族的傳說，看見光影化成的神獸與精靈，整個過程就像進入原住民的幻想世界，夢幻又帶點神秘，非常適合情侶或朋友同行。

認識北海道原住民【阿寒愛奴文化村】

阿寒湖愛努村是北海道最大規模愛奴原住民村落，有 36 戶，約 120 人居住。可以感受與自然共存的愛奴人文化。最重要的是，自古以來流傳下來的「愛奴族傳統舞蹈」表達了動物，自然，狩獵，玩樂和愉悅等，被指定為國家重要的無形民族文化財產，也被登入為聯合國教科文組織世界無形文化遺產。還可自行參觀各家工藝店，欣賞愛奴人擅長木雕和刺繡是感受原住民文化藝術的最佳體驗。

零下 41°C 瞬間極寒體驗【冰之美術館】

4 月 19 日至 5 月 7 日出發更改為前往旭山公園賞櫻

可以體驗零度以下的主題樂園。在館內有耗費 10 幾年所做成的巨大冰柱群、人造鑽石人造鑽石冰晶的自然現象，還有最受小朋友歡迎的冰屋，縱使在夏季也能體驗零度 C 的白色世界。最受歡迎的是，只要按下按鈕即可體驗 10 秒鐘的「瞬間極凍-41 度體驗區」。

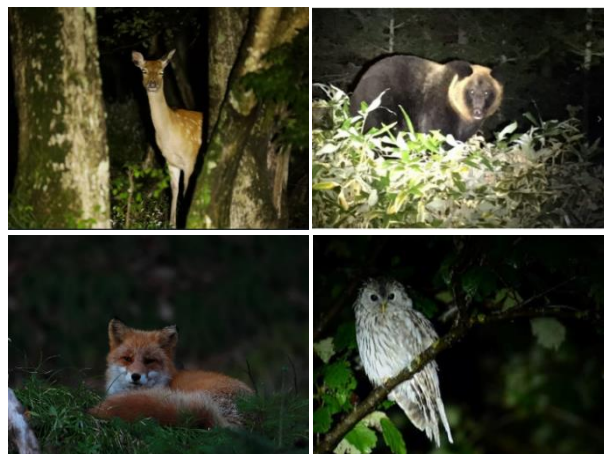
氣勢磅礴【銀河・流星瀑布】

銀河・流星瀑布是大雪山國立公園內的景觀名勝之一。從柱狀節理的岩峰上落下的水流層次豐富，形成如白色絹絲般的細膩水流滑落而下，落差約有 120 米。流星瀑布氣勢雄偉有如男性，被稱為雄瀑布；而銀河瀑布溫柔婉轉有如女性，被稱為雌瀑布，兩者因而並稱為夫妻瀑布，皆被選為日本瀑布百選。峽谷中銀河瀑布和流星瀑布從峭壁上直掛，尤如壁畫般壯觀！

[牛禪]高級 SHABU SHABU

牛禪是一家高級壽喜燒涮涮鍋料理專門店，嚴選不同優質肉類分別是北海道 A4 和牛、日本真狩村產豚肉、上國產牛黑毛和牛（肉質幼嫩、入口即化及牛脂芳香）等一流食材。為了讓您享受不同風味的壽喜燒和涮涮鍋，店內更有秘制味噌由幾種不同醬料混合而成，還有令人難以抗拒的芝麻醬和橙子醬。選擇安排高級黑毛和牛放題套餐，讓您一試難忘。

※圖片僅供參考，餐食以當天接待為準。



阿寒湖鶴雅遊久之里

全球首座雙層玻璃的【圓頂觀景桑拿】

被選為 2025 百選旅館・全日本第 22 位。位於阿寒湖國立公園內，鄰近阿寒湖，以美麗的阿寒湖景致溫泉著稱。客房採用寬敞的空間設計，日式傳統設計風格融合阿寒湖的歷史與文化韻味，充滿溫馨氣氛。

阿寒湖溫泉的泉質為單純泉、硫化氫泉，溫度為 38~85 度，對神經痛、關節痛等有很好的功效。

北海道風味自助餐廳天河 & HAPO 提供利用北海道當季食材的日本菜、蒜香誘人的西菜、中菜等各種料理，甜點和點心等美食饗宴。

在 8 樓空中露天溫泉「天女之湯」的屋頂上，打造出世界首個採用隔熱雙層玻璃的「圓頂觀景桑拿」。球形表面是由特殊玻璃所構成，因此可以在溫泉內欣賞白天阿寒的大自然風光，和夜晚皎潔的月色，從桑拿出來就可以盡情感受阿寒離子。



網走鶴雅溫泉北天之丘

以古民族的浪漫傳說為靈感，融合古代文化精髓的現代設計感，打造而成的新興風格的休閒渡假酒店。矗立在山丘頂端，可以遠眺網走湖以及俯瞰遠處大地。溫泉泉質為鹼性單純泉，可舒緩神經痛、肌肉痛等。從露天溫泉可以欣賞到野趣盎然的呼人地區森林風景，由內而外放鬆身心。融合現代摩登和風設計感的自助式餐廳 COTA，選用當地產的食材與近海捕獲的海鮮烹飪各式各樣的精美菜品。

知床北辛夷溫泉 RESORT/KIKI 溫泉 RESORT

位於世界自然遺產知床半島，坐擁壯麗的鄂霍次克海及宇登呂港美景，讓您能完全感受到知床的原始的海陸景色。在欣賞完知床的美麗大自然後，大可享受溫泉放鬆身心。溫泉泉質為氯化鈉/碳酸氫鈉泉，溫度為 45~63 度。據說它對神經痛、肌肉痛和肩膀僵硬有效。

餐食同樣充滿知床特色。早晚餐均以當地時令食材為主，新鮮美味。品嚐當地美食，滿足味蕾的享受，為世產知床之旅留下舌尖上的美食回憶。

提升宿泊

山上森林 HILLTOP VILLAGE IZUBA

入住網走頂級鶴雅溫泉北天之丘，可每位每晚：
HK\$1200 提升「山上森林HILLTOP VILLAGE IZUBA」
(VILLA約 520 呎)

2023年9月GRAND OPEN。靈感來自鄂霍次克文化的住宅建築。獨門獨院，上有獨立空間，中有私家領地，晨聽鳥叫，夜聞蟲鳴，更可盡情觀賞網走的星空。可徒步前往北天之丘主樓的餐廳COTA享用北海道獨有的美味佳餚自助早餐及晚餐，還可以享用男女共用的傳統芬蘭浴桑拿，需自備泳衣。



網走鶴雅北天之丘「古の座」

入住網走頂級鶴雅溫泉北天之丘，可每位每晚：
HK\$1200 提升「網走鶴雅-古の座」私人溫泉房間
(房間約 500 呎)



阿寒湖鶴雅別墅「鄙之座」

入住阿寒湖鶴雅遊久之里森林溫泉 RESORT，可每位每晚
HK\$3500 提升「鄙の座」私人溫泉房間+2 餐膳食
(房間約 700 呎)



阿寒湖鶴雅「遊久之里-MIYABI 雅」

入住阿寒湖鶴雅遊久之里森林溫泉 RESORT，可每位每晚
HK\$2000 提升入住「遊久之里-MIYABI 雅」
私人溫泉房間 (房間約 410-670 呎)



知床頂級「北辛夷」

入住知床北辛夷溫泉/知床KIKI溫泉，可每位每晚：
HK\$1800 提升「Okhotsk 私人溫泉房間」
(房間約 450-580 呎)



		早餐	午餐	晚餐	酒店 備註①⑦⑧
DAY 1	<p>香港 ✈️ 札幌新千歲空港 ~ 薄野不夜天(市中心極繁華地區，有居酒屋、卡拉 OK、餐廳等眾多店鋪，感受繁華氣氛。當中的拉麵橫町更有人氣拉麵店「味の華龍」、「白樺山莊」等，可一嚐地道札幌味噌拉麵)</p> <p>※入住札幌LA'GENT，可每位每晚HK\$500提升入住LA'GENT高層豪華套房(房間約390~460呎) 備註⑩</p>		 航機上	薄野不夜天 自費	札幌型格IBIS STYLES(約330呎) 或 札幌 LA'GENT(設溫泉設施) 【↑可提升 390-460 呎高層豪華套房】 或 札幌 JAL CITY(設大浴場設施)
DAY 2	<p>🌸4月19日至5月7日出發增遊融合自然和藝術【莫埃來沼公園】賞櫻(由日本知名雕刻家所設計的園區內種植了約1600棵櫻花樹，盡享自然與藝術融合的美麗景觀) 備註⑩</p> <p>~ *寵物迷你小馬牧場MOOMIN(世界級最細只有50cm高，體積如小狗般的馬兒。可牽著、擁抱馬兒合影，夢幻而歡樂) 備註⑩ ~ 🍷 池田紅酒城(參觀葡萄酒製造、封裝過程及儲藏酒窖。可免費試飲，並可選購心儀商品)</p> <p>~ 🐾*5月8日起出發增遊阿寒湖魔幻夜行NIGHT WALK(路程約1.2公里，需時約50~60分。沿途持著入場時領取的魔法杖，勇闖阿寒森林，展開奇幻之旅，聆聽愛奴之神的故事) 備註⑩⑨</p> <p>※入住阿寒湖「鶴雅遊久之里溫泉/森林溫泉RESORT」， 可前往鶴雅遊久之里溫泉本館8樓觀景大浴場享用全球首座雙層玻璃的「圓頂觀景桑拿」； 更可每位每晚HK\$2000提升入住「遊久之里-MIYABI雅」410-670呎私人溫泉房間 / 可每位每晚 HK\$3500 提升入住「鄙の座」700 呎私人溫泉房間及 2 餐星級膳食 備註⑩②</p>	酒店內	✓	溫泉和洋 自助餐 或 溫泉御膳	阿寒湖鶴雅遊久之里溫泉 或 阿寒湖鶴雅森林溫泉RESORT 【↑可提升「遊久之里-MIYABI雅」 410-670呎私人溫泉房間/ 「鄙の座」700呎私人溫泉房間】
DAY 3	<p>阿寒愛奴文化村(最大規模愛奴原住民村落，欣賞愛奴人擅長木雕和刺繡工藝，感受原住民古老傳統文化藝術的最佳體驗)</p> <p>~ 天然硫磺山巡禮(3月27日至5月6日出發前往)(山上四處冒著白煙，目前仍然持續著活躍的噴氣活動。可以近距離觀賞噴氣口，親眼目睹大自然奇景)</p> <p>~ 5月7日起出發前往以下兩個景點：</p> <p>🌸*東藻琴芝櫻祭(粉色絨毛地毯般的芝櫻花海鋪滿整個山坡與碧藍的天空互相呼應，其情其景，美不勝收) 備註⑩⑤</p> <p>~ 🐾* NIGHT SAFARI【動物探索+觀星】(知床是野生動物的寶庫。細意安排 19:30 開始，展開 90-120 分鐘的尋找野生動物旅程。為了能以在近距離的狀態下觀察到這些在大自然中生活的動物如紅狐狸、梅花鹿、貓頭鷹和熊等，乘坐 9-13 人的專車進入國家公園。利用探照燈尋找並觀察夜間出沒的動物及它們神秘的棲息地。全程由專人用日語或英語解說。在晴朗的日子裡，更可以下車約 10 分鐘，觀賞滿天星斗) 備註①⑦ ~ 溫泉鄉</p> <p>溫馨提示：</p> <ul style="list-style-type: none">● 夜間溫度較低，請帶備防寒衣物。● 請預先穿上長袖衣褲，以免被蚊蟲叮咬。● 旅途中請勿使用閃光燈拍照。 <p>※入住知床北辛夷/KIKI溫泉，可每位每晚 HK\$1800 提升入住型格私人溫泉房間(約 500-600 呎) 備註⑩ ※溫泉和洋自助餐可品嚐約 10 款魚生刺身、鐵板和牛燒、更設朱古力及士多啤梨甜品噴泉等</p>	酒店內	日式御膳	溫泉和洋 自助餐 或 溫泉御膳	【知床半島溫泉】 備註① 知床北辛夷/KIKI溫泉RESORT 【↑可提升型格私人溫泉房間】 【↑可提升 Okhotsk 私人露天溫泉房間】 或 知床第一溫泉
DAY 4	<p>3月27日至4月30日出發前往： 世界自然遺產【知床半島】(被喻為是日本最後秘境)</p> <p>~ 知床世界遺產中心(播放世界遺產知床一年四季獨特的珍貴映像，深入瞭解知床的自然環境) 備註⑨</p> <p>~ 知床瀑布(感受水流的震撼之美，為日本瀑布百選之一)</p> <p>~ 天都山展望台(可遠眺網走湖、能取湖、鄂霍次克海與知床連峰等美景)</p> <p>~ *網走監獄博物館(號稱是日本最北方以及最難逃脫的監獄，重現當年獄中環境，深度了解犯人的囚居生活，增廣見聞)</p> <p>-----</p> <p>5月1日起出發前往： 世界自然遺產【知床半島】(被喻為是日本最後秘境)</p> <p>~ 知床峠 🌸(5月中旬賞櫻)(眺望北方四島之國後島) 備註⑩②</p> <p>~ 知床五湖展望台(欣賞知床五湖地區的自然美景) 備註②</p> <p>~ 知床瀑布(感受水流的震撼之美，為日本瀑布百選之一)</p> <p>~ 天都山展望台 🌸(5月上旬至中旬賞櫻)(可遠眺網走湖、能取湖、鄂霍次克海與知床連峰等美景，展望台旁為天都山櫻花公園，園內種有約 1000 棵的大山櫻，於每年 5 月會舉辦「天都山櫻花祭」) 備註⑩</p> <p>~ 🌸*上湧別鬱金香祭(約 200 種，70 萬株鬱金香競相開放，仿佛置身荷蘭彩虹般花田) 備註⑩⑥ ~ 溫泉鄉</p> <p>※入住網走頂級鶴雅溫泉-北天之丘，可享用岩盤浴場及「北天坐忘之湯」露天風呂 可每位每晚 HK\$1200 提升入住「古の座」500 呎私人溫泉房間/「山上森林 HILLTOP VILLAGE IZUBA」520 呎 VILLA 備註⑩</p>	酒店內	風味海鮮鍋 備註⑨	溫泉和洋 自助餐 或 溫泉御膳	網走頂級鶴雅溫泉-北天之丘 【↑可提升「古の座」500 呎私人溫泉房間/ 「山上森林 HILLTOP VILLAGE IZUBA」520 呎 VILLA】 或 佐呂間湖鶴雅溫泉 或 網走湖莊溫泉
DAY 5	<p>層雲峽 ~ 銀河・流星瀑布(這兩個瀑布被選為日本瀑布百選，也被合稱為夫婦瀑布，享受在詩情畫意的山谷裡新綠與瀑布共織春之饗宴) ~ 旭川</p> <p>~ *冰之美術館(零下 41℃瞬間極寒體驗，感受到低溫的極限挑戰) 備註④</p> <p>🌸4月19日至5月7日出發更改為前往旭山公園賞櫻(3500 棵蝦夷山櫻花樹遍植整座公園，為知名的賞櫻勝地)) 備註⑩</p> <p>~ 旭川拉麵村(匯集了多家旭川熱門拉麵店如青葉、山頭火、天金等，還設有旭川拉麵村神社，以「麵結緣」為主題，祈求緣份能如麵條般長長久久)</p> <p>~ 🏪狸小路商店街(北海道最大商店街，約 220 家商店鱗次櫛比，一個全天候的拱廊自西 1 丁目到西 7 丁目，除了可以找到許多雜貨店、藥局、服裝店、餐廳等等之外，還可以在這裡買到許多北海道限定的商品以及土產。不管是下雨、下雪或烈日照射，都絲毫不影響購物的熱情)</p> <p>※入住札幌LA'GENT，可每位每晚HK\$500提升入住LA'GENT高層豪華套房(房間約390~460呎) 備註⑩ ※入住「札幌東急 STREAM」，可每位每晚 HK\$1000 提升入住 CORNER TWIN(房間約 400-500 呎) 備註⑩</p>	酒店內	旭川 拉麵村 內自費	日式網燒 或 日式御膳	【2晚】 札幌型格IBIS STYLES(約330呎) 或 札幌 LA'GENT(設溫泉設施) 【↑可提升 390-460 呎高層豪華套房】 或 【2024 年 GRAND OPEN】 札幌東急 STREAM 【↑可提升 400-500 呎 CORNER TWIN 房間】

DAY 6	<p>春日漫遊【小樽浪漫之城】（小樽運河排列著一排紅磚倉庫，印證小樽昔日繁榮景象，春季更打造出新綠的清新感。由領隊帶領前往浪漫古運河遺跡、水晶音樂城、北一硝子館等著名景點 或 選擇自行前往心儀行程(如前往三角市場、北菓樓、LeTAO、六花亭等)）</p> <p>~ 能量景點【北海道神宮】 (🌸4月下旬至5月上旬賞櫻)(北海道最大的守護神，走進神宮境內能感受到一股能量，故當地人想要祈福祈願時一定會前來。也是道內知名的櫻花名勝之地，每當春季時前來賞櫻的人潮絡繹不絕) 備註⑩</p> <p>~ 🌸4月16日至5月3日出發增遊圓山公園賞櫻(約120棵的櫻花樹，是札幌市內櫻花名所) 備註⑩</p> <p>~ 🏠最新商場地標【COCONO SUSUKINO】(從B2F到5F，共有7層，有多間商店、食肆、大型超市、遊戲機中心及戲院，集潮流、玩樂、美食於一身。更可到2F及3F的露天位置跟薄野十字路口及NIKKA廣告牌打卡)</p>	酒店內	小樽 自費	牛犇 高級 SHABU SHABU 備註⑨	<p>【2晚】</p> <p>札幌型格IBIS STYLES(約330呎)</p> <p>或</p> <p>札幌 LA'GENT(設溫泉設施)</p> <p>【↑可提升390-460呎高層豪華套房】</p> <p>或</p> <p>【2024年GRAND OPEN】</p> <p>札幌東急 STREAM</p> <p>【↑可提升400-500呎CORNER TWIN房間】</p>
DAY 7	<p>北海道最大規模【北廣島三井全天候OUTLET】（廚具(LE CREUSET、ZWILLING)、小童玩具/用品(LEGO、SYLVANIAN FAMILIES)、運動用品(ADIDAS、NIKE)、國際知名品牌(COACH、VERSACE)等共約180家店鋪)</p> <p>~ 札幌新千歲空港(推介好去處:「北海道本舖」可購買清酒、拉麵、和菓子等;「LeTAO」購買最人氣的芝士蛋糕;「Calbee+」,有多重限定口味可供購買)</p> <p>✈️ 香港</p>	酒店內	OUTLET 內自費	✈️ 航機上	

■ 備註

- ①如未能入住行程表上之酒店，將會安排同級或提升更好之酒店。最終以旅團集合資料/當地安排為準。
- 如遇知床溫泉滿室或維修，將改為入住網走／佐呂間湖溫泉，將取消知床 NIGHT SAFARI 並不會退回有關費用，整體車程會多約2小時。
- 如遇網走溫泉滿室或維修，將改為入住知床溫泉(或會搬少1次)。景點不變，整體車程會多約2小時。
- ②如未能安排行程表上之餐食，將會安排類同或同等價值之餐食；如未能安排行程表上之景點，將會安排其他景點或退回費用。
- 最終以旅團集合資料/當地安排為準。
- ③設施/景點/餐廳之營業時間及價格僅供參考，請以官方公布資訊為準。
- ④須購買「縱橫旅安心」旅遊保險，已涵蓋醫療保障，以策萬全，安心出行。
- ⑤出發日期以報名時為準。行程安排及航班資料以旅團集合資料為準。航班時間以航空公司最終確認為準，恕不另行通知。
- 行程、膳食內容及住宿次序如有改動，以當地接待安排為準。※ 不設停留改期返港。
- ⑥所有出入境、簽證、隔離、檢疫、疫苗、行程安排之措施，均以當地及香港政府公佈為準。
- ⑦溫泉酒店晚餐，以酒店當天安排為準。如報名時為單人，需繳付單人房附加費。
- ⑧酒店 WIFI 上網服務及收費由酒店提供及公佈為準，請退房時支付有關上網費用。
- ⑨如因坐席關係/預約滿席，將有可能改為其他餐廳享用(日式御膳 或 其他膳食)。
- ⑩櫻花及時花資料只供參考，盛放視乎天氣有差異。
- ⑪入住「鄺の座」私人溫泉房間(未滿12歲的小朋友就要等等先啦)，第3位需附加 HK\$3500(3人同房)，後加床位為梳化床(SOFA BED)或榻榻米布團(TATAMI)。入住札幌 LA'GENT 高層豪華套房，最多4位入住(2大2小)，只可提供3位佔床。5歲以上小童，均作成人計算，需附加 HK\$500；5歲以下(不佔床)小童，只需附加成人價錢的一半(HK\$250)。如第4位是5歲以上小童，請提升多一間房間。
- 其餘提升房間第3位如是5歲以下(佔床)均作成人計算(3人同房)，5歲以下(不佔床)只需附加成人價錢的一半。
- 後加床位為梳化床(SOFA BED)/榻榻米布團(TATAMI)。
- 最終可否提升，出發前確認為準。若房間已滿，將退回有關費用，唯不可藉此退出。
- ⑫知床峠開通日期(預計)：4月下旬至10月下旬。如遇知床峠及知床五湖展望台暫停開放，將改往「*知床自然資料館」。
- ⑬知床世界遺產中心休館日：3月31日；4月7、14日。如遇休館，將取消前往。
- ⑭冰之美術館如遇檢修或天氣原因而休館，乃迫不得已之情況，將取消前往。
- ⑮東藻琴芝櫻祭的舉辦日期預計為5月上旬至6月上旬。能否欣賞，最終以酒店排列、天氣及實際舉辦日期為準。如未能前往，將改為前往「天然硫磺山」。
- ⑯上湧別鬱金香祭的舉辦日期預計為5月上旬至6月上旬。能否欣賞，最終以實際舉辦日期、酒店排列、天氣及實際交通情況為準。
- 如未能前往，將改為前往「*網走監獄博物館」。
- ⑰NIGHT SAFARI 或會因天氣原因/預約滿席而未能成行。如不能前往，將取消該行程並退回有關費用。
- 紅狐狸、梅花鹿、貓頭鷹和熊等為野生動物，數量多少視乎天氣有差異，如未能滿足客人之預期，敬請見諒。
- ⑱阿寒湖魔幻夜行 NIGHT WALK 舉辦日期預期為2025年5月上旬至11月上旬。能否前往，最終以實際舉辦日期、酒店排列、天氣及實際交通情況為準。
- 如遇預約滿席/惡劣天氣/自然災害而無法入場，將不會退回費用。
- ⑲在下雨時會如期舉辦，因安全考慮，會場內禁止使用雨傘，請自備雨衣或在會場售票處購買。
- 園內步道或會有地面不平、地面濕滑等區域。建議穿著運動鞋等方便行走的鞋子。
- ⑳「龍迷你小馬牧場 MOOMIN」為不定休。如遇休息，將會取消。
- ㉑入住阿寒湖「鶴雅森林溫泉 RESORT」，可步行約15分鐘或乘搭接駁車(單程約500日圓，17:00-20:30 每30分鐘一班)來回鶴雅遊久之里溫泉。
- 從鶴雅遊久之里溫泉到鶴雅森林溫泉 RESORT 尾班車為21:05。實際營運時間以當地安排為準。
- ㉒根據日本厚生勞動省於2024年4月1日起開始執行【司機工作時間改善基準告示】之規定，為確保司機有充裕休息時間，或許安排於18:00或之前享用晚餐。
- 如最終無法安排於18:00或之前享用晚餐，則有可能於晚餐後步行返回酒店 或 退回相關餐食費用而晚餐改為「自選自費喜愛膳食」。
- ㉓所有宣傳物資顯示之價格是成人佔半間房。
- ㉔團費包括來回經濟客位機票。
- ㉕團隊將安排持牌領隊全程隨團。
- ㉖行程上的所有圖片/時間描述只供參考，一切以實際為準。

提升膳食項目表，詳情請瀏覽 <https://reurl.cc/eLZXYQ>

【札幌入・札幌走】



香港 09:00 ~ 11:00

CX

札幌 14:30 ~16:30

札幌 16:00 ~ 18:00

CX

香港 20:35 ~22:30



♥縱橫旅安心就是不一樣的旅遊保障，讓您玩得更稱心!

為了令您享有更完善的旅遊保障，報名時須購買「縱橫旅安心保險」[基本計劃] (出示有效全年旅遊保險證明除外)

為您獻上不一樣的旅遊保障，包括：(細閱受條款約束)

- 特設「家庭計劃」，受保子女數目不限
- 受保人因患病而須取消行程，都可以得到保障(上限30000元)

· 延長保障最長至離港前3小時及回港後3小時止

- 保障旅程中之消閒活動，包括熱氣球、跳傘、滑雪、水肺潛水等
- 保障因恐怖襲擊而引致之「個人意外」及「醫療費用」等索償

如投保【環球尊尚計劃】於紅色旅遊警示下，更可獲得取消或縮短行程之額外保障。

(指定團隊除外，請瀏覽 <https://www.wpkg.com.hk/info/travel-insurance>) 「縱橫旅安心」由安達保險有限公司 CHUBB 承保

CHUBB



登入了解更多保障

