



Western

【西歐4國】荷蘭. 比利時. 盧森堡. 法國

# Europe

## 2大聖誕市集

盧森堡大公國 / 法國巴黎

- 欣賞世界最美車站之一【安特衛普火車站】
- 觀光船遊水都阿姆斯特丹. 細味兩岸風光
- 【美食佳餚】法式油封鴨料理. 蘭斯火腿料理

Merry Christmas

9天  
EUW9XPA

聖誕慶典 ❄️  
冬遊賞雪

行程資訊 及 網上報名



[9天][聖誕慶典]直航西歐4國「荷蘭. 比利時. 盧森堡. 法國」  
2大聖誕市集[盧森堡/巴黎]. 世產古城盧森堡市. 船遊阿姆斯特丹.  
最美「比利時中央火車站/大廣場」. 中世紀小鎮「根特」.  
世產建築奇蹟「蘭斯主教堂」. 蘭斯火腿料理. 法式油封鴨料理.  
比利時青口料理. 巴黎MARRIOTT RIVE

國荷蘭皇家/法國航空 ↑ 可提升商務艙客位

縱橫遊  
www.wwpkg.com.hk

旅遊牌照號碼 350217



# 9 天

EUW9XPA

縱橫遊WWPKG

## 西歐四國

WESTERN EUROPE

荷蘭 · 比利時 · 盧森堡 · 法國

【聖誕慶典】直航西歐四國 🎄 2 大聖誕市集 [盧森堡 / 巴黎]

全球最美「比利時中央火車站 / 世產大廣場」· 千堡王國世產古城「盧森堡市」

世產建築奇蹟「蘭斯主教堂」· 中世紀小鎮「根特」· 玻璃船遊水都運河

名牌匯聚 MAASMECHELEN 購物村 · 巴黎 MARRIOTT RIVE GAUCHE

特色美食：蘭斯火腿料理 · 比利時青口料理 · 法式油封鴨料理

百年工藝「芝士 + 木屐工房」· 巴黎香水博物館見學 · 全球最美「天堂書店」

2 大自選行程：花都塞納河遊船 & 紅磨坊歌舞表演

2025 年 11 月 14 日 至 12 月 26 日出發

AIRFRANCE / KLM



### 冬遊賞雪

西歐每年於 11 月起踏入冬季，多個地區開始降雪，

暢遊荷蘭比利時、盧森堡大公國、巴黎市等欣賞雪景

### 聖誕慶典

[盧森堡大公國] 地道小國之繽紛盛會

[法國巴黎] 繽紛節慶，濃厚聖誕氣氛

### 優質航班

[荷蘭 / 法國航空] 直航往返，荷蘭阿姆斯特丹入，法國巴黎返港，

全程順道暢遊，不走回頭路；可提升商務客位 \$35000-\$40000

縱橫遊  
www.wwpkg.com.hk

更快捷·更方便·更全面 電話報名中心  
34430880  
長線團 按1+3字





# CHRISTMAS MARKET

"Visit Christmas markets around the world. Make spirits bright with festive food and handmade gifts.."


冬日限定·感受西歐聖誕慶典



聖誕市場最初盛行於德國、奧地利等德語地區，後來也在法國、捷克等德國周邊國家出現。露天市集擺放著各式應季產品，並於聖誕節前結束營業。市集銷售各式食品及香料酒，各地不同的特色手工藝品和紀念品，比如玩具、書籍及聖誕樹裝飾掛件等應有盡有。



地道小國 · 繽紛盛會

 歐洲大公國 · 盧森堡

盧森堡聖誕市集滿佈閃閃亮的燈光裝飾，多種傳統食物，如Gromperkichelcher(薯仔餅)、Kniddelen(盧森堡家庭菜)及Bamkuch(樹木蛋糕)等。盧森堡國家雖小，但聖誕市集卻十分有氣氛，整個城市中心的廣場都規劃了攤位，還有演唱舞台，街道也被美麗佈置。



繽紛節慶 · 氣氛濃厚

 法國 · 巴黎

各種手工藝品和美食攤位吸引來自世界各地遊客，空氣中瀰漫著香料、熱紅酒和烤栗子的誘人香氣，讓人難以抗拒停下腳步。聖誕樹上的燈光閃爍，整個巴黎宛如童話世界，每位遊客都能感受到聖誕節的魔力與溫馨。



Merry Christmas



## BUY

在聖誕市集中，有許多熱賣商品，如DIY 飾品、香皂、蠟燭、聖誕樹裝飾物、紅酒杯、木製品、禮物套裝等應有盡有，每個市集亦會有自身特色商品由您親身發現。



## FUN

聖誕市集進行期間，不時會有特別的節日活動舉行，如聖誕歌合唱表演、燈光Show、聖誕人物扮演巡遊等，歡笑聲響遍市集。同時更有多個閃亮打卡點，可以盡情拍照留倩影。



## EAT

美食是聖誕市集中最受歡迎的一環，每個市集都有自身特色美食出品，如煙囪卷、薑餅、熱朱古力、熱紅酒、各式甜咸食品等，滿足任何口味需求。而每個市集都有精美的紅酒杯供旅客購買飲用並收藏。



聖誕市場最早目的為為了多準備過冬用的東西，並在城鎮的廣場和附近的街道上擺攤舉行，伴隨著民俗活動，如唱民歌或跳舞。聖誕市集傳統特色包括擺設耶穌誕生的馬廐，各式薑餅還有香料酒，各地都有不同特色的手工藝品和紀念品。



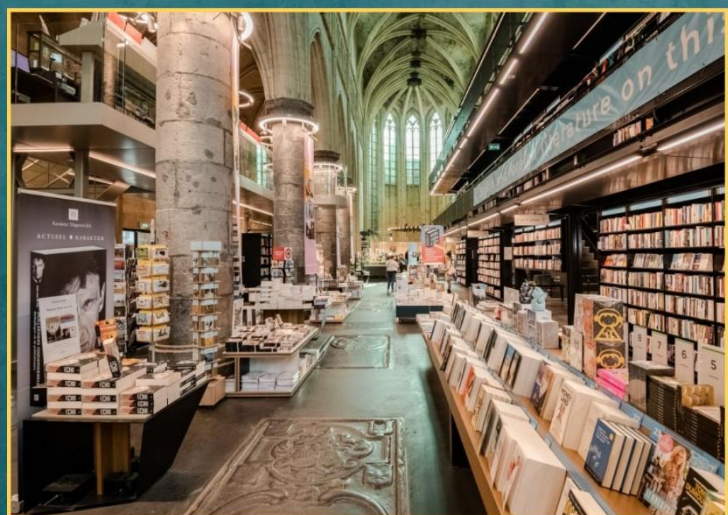
# 觀光名所



## 【安特衛普中央火車站】

被譽為全球最美麗的車站之一

安特衛普中央車站前身僅是一座簡易木質車站，直到1895年動工，耗費10年完成「鐵道大教堂」的華麗建築，也是比利時境內最具代表性的鐵路建築，以及重要的文化遺產。多次被國際媒體評選為世界上美麗的車站之一。



## 【天堂書店】世界最美的20家書店之一

天堂書店位於荷蘭馬斯垂克，成立於2006年，坐落於歷史悠久的多米尼加教堂內，收藏了5萬多本書籍。於2008年，天堂書店被英國《衛報》評為世界最美書店之一。教堂屬哥德式建築，巨大的擎天石柱及平放在書桌上的圖書，放滿1、2、3層黑鐵書架的書籍，令書客嘆為觀止。



## 【蘭斯主教堂】世界文化遺產

蘭斯主教堂是基督教世界的哥德建築奇蹟，被評為聯合國教科文組織世界遺產，它於13世紀在一座昔日加洛林王朝的大教堂原址上建造，曾經是法國第一位國王Clovis克洛維接受洗禮的地方，而從1027年開始一直到法國大革命，這裡也是幾乎每個法國國王舉行他們加冕儀式的地方。





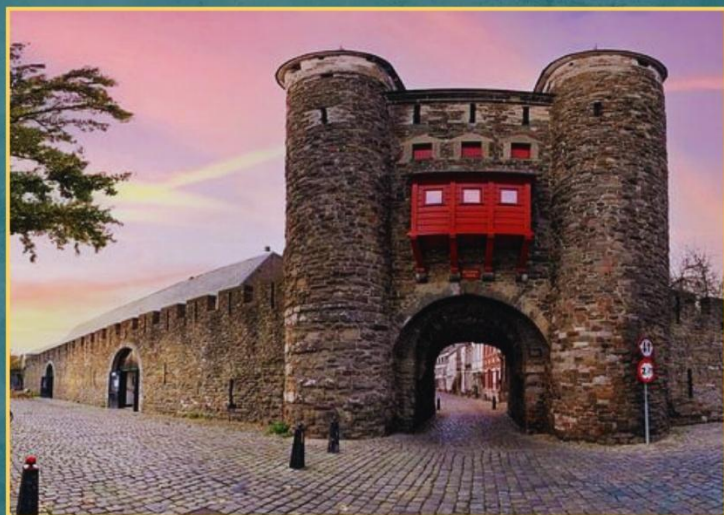
## 【阿姆斯特丹運河遊船】欣賞兩岸明媚風光

船程約1小時，阿姆斯特丹運河建於17世紀，是城市的重要建築藝術，反映了荷蘭“黃金時代”的繁榮與文化。運河兩岸有許多迷人的建築，標誌性狹長房屋和景點，絕對是阿姆斯特丹必看體驗。



## 【沃倫丹北海小漁村】了解荷蘭傳統文化

沃倫丹北海小漁村過去曾是繁榮的漁村，目前還保留漁村過去的習慣，街頭隨處可見穿著傳統服飾的居民，充滿了舊日的荷蘭情調。沃倫丹觀光業也相當發達，可買到各式各樣的紀念品。建築以藍色或綠色的木造房屋為主，港口旁的房舍色彩則更為繽紛。



## 【地獄之門】荷蘭最古老石拱門

地獄之門是荷蘭最古老石拱門，於14世紀發生黑死病，引致歐洲大量人口死亡。荷蘭採取嚴厲手法，將得病的人送到城外的「隔離所」，基本上去的人都是一去不復返，所以這座城門就此成為「地獄之門」。



# 盧森堡



袖珍之城・千堡王國

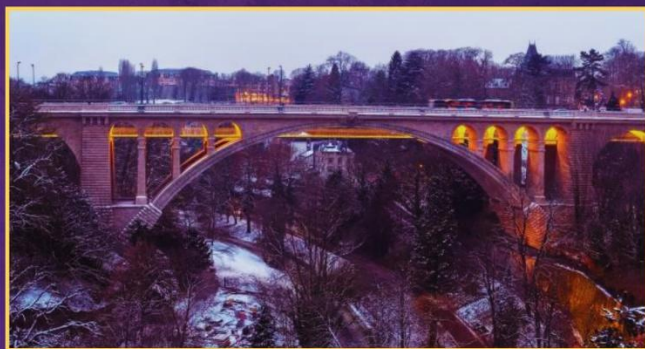


「千堡之國」盧森堡大公國以其眾多保存完好的古堡及擁有1000多年歷史的堡壘聞名於世。這裡地處德、法之間，海拔408米，地勢險要，境內有多個歐盟機構，亦被稱為歐盟第三首都，於1994年被列入世界文化遺產，盧森堡亦是世上最富有國家。



## 【康尼徐走廊】歐洲最美風景陽台美譽

康尼徐走廊原本是盧森堡17世紀建造的防禦城牆，後來失去防禦功能，部分被拆除，並改造成一條觀景步道。走在步道上，可以俯瞰阿爾澤特河谷(Alzette Valley)和Grund區的景色，以及周圍的古老建築的壯麗風光。



## 【阿道夫橋】歐洲最傑出建築之一

又稱「新橋」，建於1930年，全長153公尺，其橋拱最大跨度達85公尺，橋上的拱門左右對稱、弧線優美、造型典雅、外觀壯麗，為當時全世界最大跨度的石磚拱橋，目前也是盧森堡市主要的橋樑之一。



## 【布魯塞爾大廣場】世界上最美廣場

比利時布魯塞爾大廣場在16世紀時曾是執行死刑的場所，也曾淪為戰爭的犧牲品，廣場上的市政廳幾乎成了斷垣殘壁。經過了多年的重修整建，才有了今天散發著光芒的大廣場。法國作家雨果也曾在此居遊，並稱讚大廣場是「世界上最美麗的廣場」。



## 【新士堅斯風車村】荷蘭百年傳統工藝

新士堅斯風車村收藏了18和19世紀的風車、木屋、穀倉和商店。漫步經過綠色粉刷的房屋，觀看傳統工匠作業，製作世界著名的木屐和其他手工工藝品。參觀木屐博物館，一家木製鞋匠店，並在參觀當地農場時享用一些新鮮的農夫奶酪。





## 【MAASMECHELEN OUTLET】匯集眾多時尚與生活品牌

Maasmechelen Outlet 馬斯梅林購物村坐落於比利時、德國、荷蘭交界於2001年開業，購物村以現代時尚設計風格，配以國際美食，及超過100多個比利時及國際品牌匯聚，成為該區最受歡迎之購物村，安排自由時間選購心儀物齊品。

## 地道美饌



### 【蘭斯火腿料理】法國傳統風味製作

蘭斯火腿(Jambon de Reims)是一種法國香檳區的特色熟火腿，以其獨特風味和製作方式聞名。它採用去骨豬肩肉，在特殊香料湯中煮制，然後模具成型，脫模後表面會裹上一層麵包屑。蘭斯火腿可以冷食或熱食，是當地美食的代表之一。



### 【比利時青口料理】簡單烹調煮出鮮味

一年消耗 60,000 噸青口的比利時，其實沒有生產青口，但因為河運發達，成了青口大國。在比利時吃到的青口大多來自荷蘭西部的海岸 Zeeland，其製法卻令人大舉姆指。



### 【法式油封鴨】獨特方式保留肉質柔嫩

油封鴨是法國的烤鴨料理，被認為是最優秀的法國菜餚之一。源自於傳統料理保存食材所使用的方式，藉由油脂把肉類完全包覆，隔絕空氣以達到保存的功效。





## 西歐有得揀

## ~大自選項目

OPTIONAL



### 【紅磨坊歌舞表演】

巴黎最受歡迎歌舞表演之一

紅磨坊是巴黎最著名的歌舞表演廳，以充滿香檳的盛會和著名的法國康康舞而聞名。紅磨坊是巴黎的指標性建築，位於蒙馬特山腳下，古色古香的紅色風車房藏有許多的秘密。美麗優雅且婀娜迷人的舞團由從世界各地招募的Doris女郎組成，精緻奢華的服裝感覺彷彿回到過去的年代。

- 活動時間：預計1小時45分鐘
- 活動費用：每位210歐元(大小同價)
- 活動地點：法國巴黎
- 成行人數：6人或以上

※參加者需年滿6歲或以上；不參加者可於酒店休息。



### 【塞納河名勝遊船】

另一角度遊覽花都

船程約1小時，塞納河是流經巴黎市中心的法國第二大河，全長 780 公里，遊覽船透過船上的全透明玻璃甲板欣賞優美的塞納河，兩岸景物盡入眼簾，遊覽水銀燈照射下之巴黎市區名勝。

- 活動時間：預計1小時船程
- 活動費用：每位25歐元(大小同價)
- 活動地點：法國巴黎
- 成行人數：10人或以上

※不參加者將安排於巴黎自由活動。

2



#### 自費項目細則：

1. 自費項目並非旅行團行程的一部份，只是按當時情況可代為安排；可按個人喜好而選擇。
2. 本社不對任何自費項目的內容、價格、質素、安全性或/及任何方面作出任何保證或陳述，領隊/接待單位的介紹以及提供的單張、價目表及簡介資料亦只是作參考用途。
3. 自費項目的費用及所涵蓋的範圍（如交通費、膳食、入場費、司機工資、小費等）以當地供應商及實際情況為準。
4. 價錢及自費項目內容如有任何更改，均以當地供應商為準。



ITINERARY		EUW9XPA: 2025 年 11 月 14 日 至 12 月 31 日有效	
(備註 2-13, 19-27)		酒店 (備註 1, 14-18)	
DAY 1	<p>香港✈️ (約 14 小時機程)直航荷蘭首都「阿姆斯特丹」市中心由數條主運河圍繞，故亦有北方威尼斯稱號</p> <p>Hong Kong✈️ Amsterdam(Netherlands)</p> <p>晚餐 航班上</p>	✈️	
DAY 2	<p>阿姆斯特丹(荷蘭) ~ 沃倫丹北海小漁村 以色彩斑斕的荷蘭木屋和港口的老漁船而聞名，現為遊客必訪小村莊</p> <p>~ * 新士堅斯風車村 收藏了可追溯 18-19 世紀的風車、木屋、穀倉和商店，荷蘭人氣景點之一</p> <p>~ 百年木屐廠 &amp; 芝士工房 荷蘭傳統工藝，了解手工木屐及芝士製造過程，更可選購特色木屐紀念品及傳統芝士</p> <p>~ 🚤 * 玻璃船遊水都運河[包門票] 穿梭紳士運河、國王運河和王子運河，欣賞兩岸古老特色建築㉔</p> <p>~ 鑽石工房 阿姆斯特丹是世界上鑽石切割技術中心之一，早在 16 世紀已引進荷蘭，阿姆斯特丹現仍是世界上最重要的鑽石中心之一。更可了解鑽石切割過程及欣賞不同顏色之美鑽，更可順道選購心儀鑽飾 ~ 鹿特丹</p> <p>早餐 航班上   午餐 西式午餐   晚餐 中式料理</p> <p>Amsterdam(Netherlands) ~ Volendam ~ Zaanse Schans ~ Canal Cruise ~ Diamond Factory ~ Rotterdam(Netherlands)</p>	<p>荷蘭</p> <p>【鹿特丹】</p> <p>NH HOTEL</p> <p>/</p> <p>AMRATH AIRPORT HOTEL</p> <p>/</p> <p>NOVOTEL ROTTERDAM</p>	
DAY 3	<p>阿姆斯特丹 ~ 鹿特丹特色建築之旅 荷蘭第二大城市，亦是前衛建築之城</p> <p>~ 創意建築方塊屋、鉛筆樓、水管屋 設計師以嶄新設計概念，創出獨特民房，圖書館，打破一般傳統觀念</p> <p>~ 當代藝術建築拱廊新市場 Markthal 一個融合辦公室大樓，住宅及市場功能身之特色組合</p> <p>~ 荷蘭最古老的城市之一【馬斯垂克】 ~ * 全球最美【天堂書店】 13 世紀歌德式教堂，其後因拿破崙佔領時被荒廢，曾被淪為馬舍倉庫，拳擊賽場等，2004 年被市政府及商家合作，改建為一個最接近上帝書店，亦保存著教堂原身建築 ~ 荷蘭最古老石拱門【地獄之門】 荷蘭現存最古老石拱門，中世紀時因黑死病流行，患者全被送出城門外，免被傳染城內居民，古有此稱號 ~ 聖瑟法斯古橋 荷蘭現有最古老橋，座落於馬斯河亦是流向比利時、法國重要河道，故歷史上為兵家必爭之地</p> <p>早餐 酒店內   午餐 自費品嚐   晚餐 西式晚餐</p> <p>Rotterdam ~ City tour ~ Markthal ~ Maastricht(Netherlands) ~ City tour</p>	<p>荷蘭</p> <p>【馬斯垂克】</p> <p>GARNER HOTEL</p> <p>/</p> <p>NH HOTEL</p>	
DAY 4	<p>馬斯垂克(荷蘭) ~ * MAASMECHELEN OUTLET 購物村 馬斯梅林購物村坐落於比利時、德國，荷蘭交界於 2001 年開業，購物村以現代時尚設計風格，配以國際美食，及超過 100 多個比利時及國際品牌匯聚，成為該區最受歡迎之購物村，安排自由時間選購心儀物齊品㉕ ~ 比利時第二大都市【安特衛普】 比利時第二大都市，因鄰近荷蘭故比城市比利時及荷蘭語言共通 ~ 歐洲最美車站之一【中央火車站】 被喻為歐洲最美車站之一，亦擁有鐵路大教堂稱號</p> <p>~ 市內觀光(外觀)：布拉博噴泉 ~ 市政廳 建於 16 世紀，混合意大利文藝復興風格而建成，現為安特衛普地標</p> <p>~ 比利時最大教堂【聖母大教堂】(外觀) 比利時最大教堂，塔樓 123 米高，教堂內收藏著名畫家 彼德保羅魯本斯之畫作</p> <p>早餐 酒店早餐   午餐 自費品嚐   晚餐 西式晚餐</p> <p>Maastricht ~ Maasmechelen Outlet ~ Antwerpen(Belgium) ~ City Tour</p>	<p>比利時</p> <p>【安特衛普】</p> <p>DE KEYSER</p> <p>/</p> <p>MERCURE HOTEL</p>	
DAY 5	<p>安特衛普(比利時) ~ 比利時中世紀小城【根特】 最具獨特氣質中世紀小城，滿佈梯牆建築，現成為遊客必訪之地</p> <p>~ 聖米歇爾橋 根特最美且最浪漫地點，拱型石橋配上古色古香街燈，四週優雅古建築，如名片般美景</p> <p>~ 市內觀光(外觀)：鐘樓 ~ 聖巴夫教堂 ~ 舊郵政局 ~ 聖尼古拉斯教堂 舊城區內四座中世紀建築互相輝映，成為根特市內最迷人地段 ~ 伯爵城堡(外觀) 一座中世紀古堡，也曾是貴族居住地，後期被用作監獄、鑄幣局等公家機構，現成為根特地標建築之一 ~ 比利時首都【布魯塞爾】 歐洲聯盟的主要行政機構所在地</p> <p>~ 歐洲最美麗廣場【布魯塞爾大廣場】 市政廳坐落於廣場中，廣場於 1988 年列入世界文化遺產</p> <p>~ 撒尿小孩銅像 布魯塞爾標誌性銅像，有著 400 多年歷史，現展示為仿制品，相傳為小童灑尿撲滅火種，解救受困的人</p> <p>~ 聖赫伯特拱廊 19 世紀時建做之購物拱廊，著名比利時朱古力品牌集中地</p> <p>早餐 酒店早餐   午餐 當地餐廳   晚餐 比利時青口料理</p> <p>Antwerpen ~ Ghent(Belgium) ~ City Tour ~ Brussels(Belgium) ~ Grand Place ~ City Tour</p>	<p>比利時</p> <p>【布魯塞爾】</p> <p>NH HOTEL</p> <p>/</p> <p>VOCO HOTEL</p> <p>/</p> <p>HOLIDAY INN BRUSSELS</p>	



DAY 6	<p><b>布魯塞爾</b>(比利時) ~<b>全球唯一大公國【盧森堡】</b> 歐洲內陸國家，相鄰法國、德國和比利時，境內有多個歐盟機構，亦被稱為歐盟第三首都，於 1994 年盧森堡市，要塞及舊城區亦被列入世界文化遺產，盧森堡亦是世上最富有國家</p> <p>~<b>阿道夫橋</b> 盧森堡名景點，歐洲最傑出建築之一，橋高 46 米，橫跨大峽谷，連接新舊城 ~<b>憲法廣場</b> 廣場上陣亡將士紀念碑，是紀念戰爭中所陣亡盧森堡士兵，廣場亦拍攝阿道夫橋絕美位置 ~<b>聖母院</b>(外觀) 建於 1613 年，以康三座塔樓組成，供奉聖母心之天主教堂，亦是盧森堡唯一天主教堂 ~<b>威廉二世廣場</b> 以荷蘭國王及盧森堡大公命名之廣場，為市中心主要廣場，市政廳及政府機構坐落於廣場四週 ~<b>歐洲最美風景陽台美譽【康尼徐走廊】</b> 欣賞整個阿茲特河風光，高矮不一民房，作積木般互相交疊，構成一副美麗畫像</p> <p>~ <b>* 盧森堡聖誕市集</b> 市集上的攤位多如繁星、閃閃發亮的各種聖誕裝飾物，以及奶香誘人的胡椒蜂蜜餅乾、乳酪糖、香料、潘趣酒、紅葡萄酒等鄉土食品，熱鬧非凡 ㉕</p> <div><div>早餐 酒店早餐</div><div>午餐 西式午餐</div><div>晚餐 西式晚餐</div></div> <p>Brussels ~ Luxembourg ~ City tour ~ Christmas Market</p>	<p><b>歐洲大公國【盧森堡】</b></p> <p>DOUBLE TREE BY HILTON</p> <p>/</p> <p>NOVOTEL KIRCHBERG</p>
DAY 7	<p><b>盧森堡</b> ~ (約 2 小時車程) <b>法國最古老城市之一【蘭斯】</b> 法國著名香檳釀酒區及火腿，亦被稱為王者之城，眾多國王於此城加冕 ~<b>世界文化遺產【蘭斯主教堂】</b> 屬於世產主教堂，多達 20 位法國國王在曾此教堂加冕，於戰爭時受到嚴重破壞，現建築於 20 世紀時重建 ~<b>時尚花都【巴黎】</b> 法國首都，集潮流時尚、歷史建築於一身之大城市</p> <p>~<b>凱旋門</b> 紋刻拿破崙戰役、象徵法國大革命、第一次世界大戰等重大歷史事件的經典紀念碑</p> <p>~<b>巴黎地標【艾菲爾鐵塔】</b>(外觀) 為 1889 年的萬國博覽會及慶祝法國大革命一百週年而建造</p> <p>~<b>協和廣場</b> 位於塞納河旁，亦是法國最大廣場，歷史上最大事故曾是法國大革命時的斷頭舞台，亦發生於此</p> <p>~<b>歐洲最美歌劇院</b>(外觀) 浮誇建築，金碧輝煌，有著歐洲最美歌劇院美譽飾物</p> <p>~<b>自選項目【紅磨坊歌舞表演】</b> 活動時間約 1 小時 45 分鐘，費用每位 210 歐元，6 人或以上成行；不參加者於酒店休息 ㉖ ㉗ ※參加者需年滿 6 歲或以上。</p> <div><div>早餐 酒店早餐</div><div>午餐 <b>蘭斯火腿料理</b></div><div>晚餐 <b>法式油封鴨料理</b></div></div> <p>Luxembourg ~ Reims(France) ~ City Tour ~ Paris(France) ~ City Tour</p>	<p><b>法國【巴黎】</b></p> <p>MARRIOTT RIVE GAUCHE HOTEL</p> <p>/</p> <p>NOVOTEL LA DEFENSE</p>
DAY 8	<p><b>巴黎</b> ~<b>聖母院</b>(外觀) 2019 年被大火律摧毀這座 850 年歷史教堂，耗時 5 年多重建</p> <p>~<b>* 香水博物館[包入場]</b> 館內展示香水的製造過程，並了解不同場合所使用香水學問</p> <p>~<b>香榭麗舍大道</b> 細意安排自由時間，專車前往巴黎最美街道，街道兩旁商店、咖啡館臨立，休閒地享受花都風光，更可前往百貨公司，自行選購心儀禮物 ㉘</p> <p>~ <b>* 巴黎聖誕市集</b> 節慶氛圍、各種手工藝品及美食攤位吸引來自世界各地遊客。空氣中瀰漫著香料、熱紅酒和烤栗子的誘人香氣，讓人難以抗拒停下腳步 ㉙</p> <p>~<b>自選項目【塞納河觀光船】</b> 活動時間約1小時，費用每位25歐元，10人或以上成行；不參加者於巴黎市內自由活動 ㉚ ㉛ ~約19:00前往機場，乘法國航空直航  (約13小時機程) <b>香港</b></p> <div><div>早餐 酒店早餐</div><div>午餐 自費品嚐</div><div>晚餐 航班上</div></div> <p>Paris ~ City Tour ~ Free for shopping ~ Christmas Market  Hong Kong</p>	
DAY 9	<p><b>抵達香港</b></p> <div><div>早餐 航班上</div><div>午餐 航班上</div></div> <p>Hong Kong</p>	





航班時間以航空公司最終確認為準。

## 【荷蘭皇家航空/法國航空·阿姆斯特丹去·巴黎返】

香港 ▶ 阿姆斯特丹 KL 22:45 ▶ 06:30+1

巴黎 ▶ 香港 AF 23:20 ▶ 18:15+1

## 【溫馨提示】

- 如出發前感到身體不適，敬請出發前徵詢家庭醫生意見是否適合外遊，以免在旅途中未能獲得適當治療而影響旅程
- 證件必須有效期 6 個月或以上(回程日期計)
- 當地活動工作人員或公共設施收取之服務費屬建議性質，服務費約歐元(EUR)\$1-5，請自行考量

## 【歐洲】旅遊資訊

## 簽證簡介

- 持香港特區護照、澳門特區護照：不需辦理簽證
  - 持外國護照：需根據個別情況而定
- ★辦理簽證所需之申請資格、文件、費用及批證期詳情，可瀏覽本公司網頁 <https://shorturl.at/L6pUD>



## 天氣及時差

西歐平均天氣

11 月- 12 月

3° C -15° C



\* 西歐洲國家當地時間慢香港 7 小時



## 荷蘭皇家航空 (KL) / 法國航空 (AF)

停留附加費：約\$2800 - \$3500(需視乎停留日子及停留天數，最終以航空公司回覆為準)

商務客位 (Business Class)：改乘坐商務客位，需補附加費為\$35000-\$40000(適用於香港/阿姆斯特丹，巴黎/香港)，另需補回當地機場稅及燃油附加費，最終提升價錢及確認與否以航空公司回覆為準。

## 備註

- 如因行程表上的酒店滿室，將會安排同級或鄰近城市同級或提升更好之酒店。最終以旅團集合資料/當地安排為準。
- 如未能安排行程表上之餐食，將會安排類同或同等價值之餐食；如未能安排行程表上之景點，將會安排其他景點或返回費用。最終以旅團集合資料/當地安排為準。
- 設施/景點/餐廳之營業時間及價格僅供參考，請以官方公佈資訊為準。
- 必須購買「縱橫旅安心」旅遊保險，以策萬全，安心出行。
- 所有出入境、簽證、隔離、檢疫、疫苗、行程安排之措施，均以當地及香港政府公佈為準。
- 團費包括來回經濟客位機票的。
- 航班時間以航空公司最終確認為準，恕不另行通知。
- 航班、行程、膳食內容及住宿如有任何改動，以旅團集合資料/當地接待安排為準。
- 機場稅及燃油附加費將因應出票時外幣對換及當時價格作出調整。如遇兌換率上漲，須補回有關費用之差額，敬請留意。
- 行程中的交通時間以單程點對點及以正常情況計算作預計，車程只供參考。
- 如任何景點遇上特別情況而不能入內參觀，行程/景點將改為外觀拍照或以其他景點代替，一切以旅團集合/當地接待為準，敬請留意。各園內設施及活動，會因天氣及特殊情況下休館、取消或轉換，安排均以園內公佈為準。
- 行程中各項活動皆按整體需要而設定及安排，旅客參加此等活動時，應遵照服務人員之指引。行程中各項活動均存在一定風險，在參與活動前，應徵詢醫生或相關人士之專業意見；並衡量個人年齡、體格、健康狀況，以及當時天氣環境、內容及設施等風險因素，以決定是否參加。旅客須承擔因參與活動而引致的一切責任及後果。
- 餐廳及膳食菜色偶會因應食材之供應或當地節慶而有所更改，恕不另行通知。如遇個別餐廳休息，將另行安排同類型餐廳。如未能滿足客人之食物要求，將以素餐代替，敬請留意。酒店晚餐將以西式 3 道菜或自助餐供應，視乎酒店當天安排為準，敬請留意。
- 隨團領隊及當地導遊將有機會入住另一酒店，不能與團隊入住同一酒店。
- 由於每樓層房間供應有限，因此同團或同組合有可能被安排於不同樓層，以酒店最終安排為準。所有提出的額外要求，會按容許情況下嘗試，不一定可成功安排。
- 酒店 WIFI 上網服務及收費由酒店提供及公佈為準，請退房時支付有關上網費用。
- 如報名時為單人或單數組合，需繳付單人房附加費。
- 宣傳物資顯示之價格是成人佔半間房。
- 如遇歐洲某部份城市進行旅客數量管制而未能前往，將不會安排其他行程取代，不可藉故退出或要求賠償，敬請留意。
- 如遇觀光船停航，將安排其他景點或節目取代。
- 歐洲所有商店之營業或休館時間，商店會因應當地之假日而決定營業時間之安排，敬請留意。
- 航班延誤或取消，此乃非本社能控制之範圍。本社會根據香港旅監局持牌人持令的 2.64 按成本減低的比例退還予顧客。
- 行程、膳食、住宿、交通安排或會因出入境口岸的搭配而產生次序上的調動，敬請見諒。
- 行程上的一切圖片只供參考，一切以當地實物/實況為準，敬請見諒。
- 西歐各國聖誕市集預計開放時間為 11 月 16 日至 2026 年 1 月 1 日，每個國家市集開放日期及時間不同，正式開放時間由當地主辦單位公佈為準，會因應團隊出發日期而前往相應的聖誕市集。
- 自費活動內容詳情，請參考自費活動一覽表。可自行決定是否參與各項自費活動。
- 各種自費/運動項目均有一定危險性及涉及高風險，請自行決定是否適合參加，並自行承擔一切風險及後果，本社不會作任何賠償，敬請留意。

## ❤ 縱橫旅安心就是不一樣的旅遊保障，讓您玩得更稱心！

為了令您享有更完善的旅遊保障，報名時須購買「縱橫旅安心保險」[基本計劃] (出示有效全年旅遊保險證明除外)

為您獻上不一樣的旅遊保障，包括：(細則受條款約束)

- 特設「家庭計劃」，受保子女數目不限
- 延長保障最長至離港前 3 小時及回港後 3 小時止
- 受保人因患病而須取消行程，都可以得到保障(上限 30000 元)
- 保障行程中之消閒活動，包括熱氣球、跳傘、滑雪、水肺潛水等
- 保障因恐怖襲擊而引致之「個人意外」及「醫療費用」等索償

如投保【環球尊尚計劃】於紅色旅遊警示下，更可獲取取消或縮短行程之額外保障。

(指定團隊除外，請瀏覽 <https://wwpkg.com.hk/tch/services/travel-insurance.jsp>) 「縱橫旅安心」由安達保險有限公司 CHUBB 承保

CHUBB

