

縱橫遊

www.wwpkg.com.hk



宜興

秋遊蘇杭



【重本安排】窯湖古鎮竹林小火車

4晚國際品牌酒店



行程資訊及網上報名



旅遊牌照號碼 350217

【6天】[秋遊蘇杭] 杭州無錫·宜興·季節限定 4大賞秋·
[窯湖古鎮 竹林小火車 + 龍行水表演·國家 4A級 七里山塘街·
世界文化遺產「南長街清明橋文化街區」·千年古剎寒山寺·
太湖魚頭皇+大閘蟹·松鼠魚+醉蟹·1晚古鎮+4晚國際品牌酒店

CNS6XP 2025年10月1日至12月31日出發

【窯湖小鎮】2024 年全新開幕烏鎮姊妹古鎮



【**窯湖小鎮**】以本地特有的山、水、陶、竹、茶等文化元素為基礎，是一個集生態自然和傳統文化於一體的多元化小鎮，其獨特之處在於以活動及表演融合的沉浸式全域場景，塑造非遺手工技藝和禪意生活美學結合的特色體驗。

【**龍行水秀表演**】水幕、光、火、聲樂四重元素融合，呈現龍的神態，獨特的視聽妙趣。

【**細心安排乘搭「*竹林小火車」**】整個火車軌道長約 7 公里，穿過高架、隧道、湖泊、竹林、茶田等不同場景，「沈浸式」全覽整個古鎮美景。

國家 4A 級【**七里山塘街**】被稱譽為「姑蘇第一名街」擁有 1200 多年歷史，街上石板鋪路，兩側是一棟棟粉牆黛瓦的老房子，典型的蘇州老城風貌，整條街店鋪林立，許多餐飲老店、小吃美食。



國家 4A 級【**寒山寺**】是蘇州著名的千年古剎，因唐代詩人張繼的《楓橋夜泊》而聞名。寒山寺整體建築為江南園林風格，佔地約為 12000 平方公尺，現存主要建築跡有大雄寶殿、藏經樓、楓江樓等。



【**黃埔江外灘**】被稱為是上海的母親河，浦東和浦西以此為界，分別形成了舉世聞名的外灘等重要地標。外灘全長約 1108 公尺，與上海浦東著名景點遙遙相望。獨特的地理位置，充分展示出本土文化與外來文明的結合創新及發展能力。



【**南長街清明橋文化街區**】是大運河畔的江南水鄉，被稱為「江南水弄堂，運河絕版地」。街區以古運河為中軸，保留了豐富的歷史文化底蘊。街區內有寺、塔、河、街、橋、窯、坊等眾多景觀，其中始建於明代的清名橋是標誌性建築。



【期間限定】🍁 4 大賞楓色



【蠡園】

🍁 11 中旬~12 中旬賞藕塘秋色、紅楓、金杏黃葉

【長廣溪國家濕地公園】

🍁 11 中旬~12 中旬賞紅杉、金杏黃葉

【西湖新天地】

🍁 11 月賞南山路梧桐秋色

【天平山】

🍁 賞紅楓秋色(適用於 20/11~15/12 出發)

特色美食



【太湖魚頭皇】是一道源自烏鎮的乾隆年間貢菜。採用傳統的燒制方法慢燉。由於生態環境及水質優越，魚肉質細嫩、甘美。

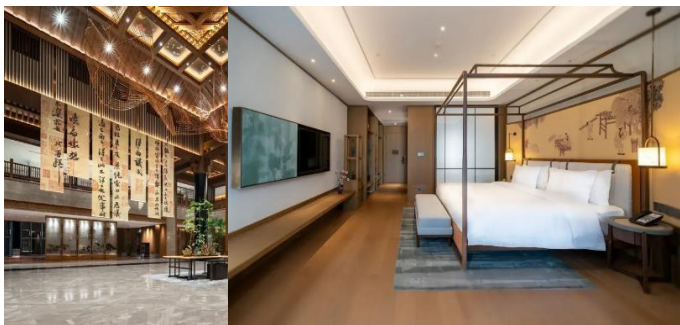
【太湖大閘蟹】是生長於中國江蘇省太湖水域的一種名產大閘蟹，以其蟹肉鮮嫩、蟹黃飽滿而聞名。



【松鼠魚】是一道源自中國蘇州的傳統名菜。將魚肉剔骨後，在魚身上劃上交叉刀。油炸後，魚肉自然捲曲，形狀類似松鼠。

【醉蟹】是江蘇興化市的傳統名產。以螃蟹為主要原料，用米酒、香料等醉製而成，具有獨特的鹹鮮、芳香和鮮美口感。

嚴選宿泊



【窯湖小鎮】
窯湖大酒店



【杭州】
臨安萬豪酒店

【南京/上海入上海走】備註 8,19

		早餐 備註 2	午餐 備註 2	晚餐 備註 2	酒店 備註 1,10,11
DAY 1	香港 ✈️ 南京/上海 備註 7,8,19 - 蘇州 - 國家4A級 「七里山塘街」(被稱譽為「姑蘇第一名街」,擁有1200多年歷史,街上石板鋪路,兩側是一棟棟粉牆黛瓦的老房子,典型的蘇州老城風貌,整條街店鋪林立,許多餐飲老店、小吃美食。)		✈️	松鼠魚 + 醉蟹 每人兩隻	【蘇州 國際品牌】 合景萬怡酒店 或 吳江敏華希爾頓逸林酒店 或 科技城源宿酒店 或同級
DAY 2	國家 4A 級「*寒山寺」(是蘇州著名的千年古刹,因唐代詩人張繼的《楓橋夜泊》而聞名。現存主要建築跡有大雄寶殿、藏經樓、楓江樓、羅漢堂、鐘樓、碑廊、普明寶塔等。)(20/11~15/12 出發「寒山寺」改往🌸中國四大賞秋勝地「天平山」賞紅楓秋色)備註 15 - 國家 4A 級「*蠡園」(遊覽百花山房+西施長廊+四季妙亭)(🌸 11 中旬~12 中旬賞藕塘秋色、紅楓、金杏黃葉)備註 15(被譽為無錫「世外桃源」。名字源於春秋時期越國大夫范蠡,相傳范蠡與西施曾在這裡泛舟遊賞。園內分佈多個景點,是一個充滿歷史的地方。)- 世界文化遺產「南長街清明橋文化街區」(清名橋,是無錫市區現存規模最大的古代石拱橋,是大運河畔典型的江南水鄉,被譽為「江南水弄堂,運河網版地」。)	酒店內	太湖風味	太湖魚頭皇	【無錫 國際品牌】 城中皇冠假日酒店 或 太湖皇冠假日酒店 或 希爾頓逸林酒店 或同級
DAY 3	長廣溪國家濕地公園(🌸 11中旬~12中旬賞紅杉、金杏黃葉)備註15 (是太湖和蠡湖的生態廊道,無錫市目前面積最大的濕地公園。)- 淡水珍珠養殖廠(是人工培育的淡水珍珠,既是裝飾品,又是貴重的藥材,可自由選購適合製品。約60 分鐘。)- 紫砂藝苑(珍藏不同名家的紫砂展品多達 1000 件,可自由選購紫砂製品。約60 分鐘。)- 烏鎮姊妹古鎮「*窯湖小鎮」(以本地特有的山、水、陶、竹、茶等文化元素為基礎,是一個集生態自然和傳統文化於一體的多元化小鎮,其獨特之處在於以活動及表演融合的沉浸式全域場景,塑造非遺手工技藝和禪意生活美學結合的特色體驗。)- 乘坐小鎮特色網紅「*竹林小火車」(單程) 備註 21(整個火車軌道長約 7 公里,並順時針環繞小鎮運行。穿過高架、隧道、湖泊、竹林、茶田等不同場景,「沈浸式」全覽整個古鎮美景。)- 觀賞「龍行水秀」表演(約 20 分鐘)備註 20(水幕、光、火、聲樂四重元素融合,呈現龍的神態,獨特的視聽妙趣。)	酒店內	無錫排骨 + 太湖大閘蟹 每人兩隻 一公一母 共約 7 兩重 備註 23	宜興風味	【窯湖小鎮】 窯廠度假酒店 或 窯湖大酒店 或同級
DAY 4	絲綢工廠(自清代以來,桐鄉一直保持高產高質的絲綢,深受國內外人士喜愛。參觀絲綢廠,除了可以了解絲綢制作外,可自由選購絲制品。約60 分鐘。)- 杭州新天地(🌸 11 月賞南路梧桐秋色)(落於西湖南線風景區,位於湧金池畔,區域將現代元素與傳統建築結合,已成為杭州時尚的新地標。)- 錢江新城城市陽台賞錢塘江風光(觀杭州地標「日月同輝」,遠眺2023 年杭州亞運會主場館「大蓮花」。)- 杭州 CBD 大型「萊福士」購物中心(設計理念源於錢塘江潮水的獨特外型,是杭州第一座面向全場景的城市綜合體,滿足購物、用餐、休閒娛樂等生活需求。)	酒店內	杭州 本幫菜	萊福士 購物中心 自費選擇 喜愛美食	【杭州 國際品牌】 臨安萬豪酒店 或 和達希爾頓逸林酒店 或 臨平皇冠假日酒店 或同級
DAY 5	(車遊)錢塘江 - (遠眺)六和塔 - 十里梅塢龍井問茶專賣店(梅家塢茶文化村是西湖龍井茶一級保護區和主產地之一,也是杭州城郊最富茶鄉特色的農家自然村落和茶文化休閒觀光旅遊區。現場可以試飲,可自由選購茶葉。約60 分鐘。)- 十里洋場「南京路步行街」(全長 1033 米,其中最負盛名的百貨公司依舊保留着,結合新落成的現代化商場,展現出南京路的繁華。)- 全球最大「POPMART」泡泡瑪特旗艦店 - 漫步「萬國建築博覽群」黃浦江外灘(全長約 1.5 公里,根據南京條約上海被迫開放,其後因有租界出現,引致更多外資建立了不少極具國家風格的建築物,最後大部份被保留下來,成為今日外灘的靚麗風光。)	酒店內	東坡肉	南京路 步行街 自費選擇 喜愛美食	【上海 國際品牌】 富豪金豐酒店 或 新虹橋凱悅嘉軒酒店 或 上海東站希爾頓花園酒店 或同級
DAY 6	玉石工坊(可自由選購玉石飾品。約60 分鐘。)- 上海 ✈️ 香港 (如回程航班為 15:00 後,將增遊城隍廟美食街區)	酒店內	✈️		

【南京/上海入上海走】



起飛及回程時間，最終以航空公司決定為準。備註 6,8,18

香港-南京/上海	約 08:00 至 14:45 起飛
上海-香港	約 11:30 至 22:00 到港

■ 備註

1. 如未能入住行程表上之酒店，將會安排同級或提升更好之酒店。最終以旅團集合資料/當地安排為準。
2. 如未能安排行程表上之餐食，將會安排類同或同等價值之餐食；如未能安排行程表上之景點，將會安排其他景點或退回費用。最終以旅團集合資料/當地安排為準。
3. 設施/景點/餐廳之營業時間及價格僅供參考，請以官方公布資訊為準。
4. 報名時必須購買「縱橫旅安心保險」「中國/基本計劃」，更享有全面旅遊保障。
5. 報名時必須提供合適及有效之旅遊證件：回鄉証/有效的中國簽證。所有出入境、簽證、隔離、檢疫、疫苗，均以當地及香港特區政府公佈為準。
6. 團費包括來回經濟客位機票。航班時間以航空公司最終確認為準，恕不另行通知。✳機票不設停留改期返港。
7. 行程安排及航班資料以旅行團集合資料為準。遊覽行程、膳食內容及住宿次序僅供參考，如有改動最終視乎實際情況及當地安排為準。
8. 行程、膳食、住宿、交通安排，或會因出入境口岸的搭配而產生次序上的調動。
9. 門票採用實名購買，報名時必須提供中英文名，回鄉證或旅遊證件(附中國簽證)以作出票之用，如出票後有錯誤，或需補回退票及重購之費用。
10. 部份酒店在未獲有關單位按國家規定的標準正式評級期間，將以「X 星標準」標示酒店級數。
11. 入住中國境內酒店時，公安機關會透過酒店前台向旅客採集人像信息。
12. 如報名時為單人，需繳付單人房附加費；或單數組合(如三人)可要求安排三人房，三人房定義為兩張單人床或一張雙人床，後加一單人沙發床或移動式摺床。一般市區酒店，因面積問題，如單數組合要求三人房，一般是安排大床加床，不能安排雙床房加床。酒店房間面積只供參考，實際以酒店最終提供為準。
13. 酒店 WIFI 上網服務及其他由酒店提供之額外付費服務均以酒店公佈為準，請於退房時支付有關收費。
14. 宣傳物資顯示之價格是成人佔半間房的。
15. 行程上的一切圖片及介紹只供參考，一切以當地實物實況為準。自然景觀的資料只供參考，實際視乎現場環境而定。
16. 如遇團隊人數不足 15 人，不派領隊全程隨團，將會另作通知。否則就會安排持牌領隊全程隨團。
17. 為確保消費者權益，「責任細則及有關注意事項」及「私隱政策」可於報名表背頁或於網站 (www.pkg.com.hk) 下載。
18. 交通安排及使用次序，均以當地安排為準。旅遊旺季將有機會排隊輪候。如遇天氣或維修等特殊情況，景區內交通停用，將不作另行通知，一切以當地安排為準。
19. 「南京到宜興」車程約 1.5 小時、「上海到宜興」車程約 3 小時。
20. 「龍行水秀」或會受天氣/設備等因素影響而未能正常演出。
21. 「竹林小火車」或會受天氣/設備檢修等因素影響而無法開行，亦不設車費退回。
22. 行程內的時間描述只供參考之用，一切以當地安排為準。或許會因服務供應商不定時更改營業時間，職員人為輸入錯誤，當地實際交通狀況及不同環境因素下或許有所不同，敬請見諒。
23. 太湖大開蟹享用次序僅供參考，如有變動以當地接待安排為準。



牌照號碼:350217 CNS6XP(NOV-DEC)-ITX2025 製表日期: 26 AUG 2025

♥縱橫旅安心就是不一樣的旅遊保障，讓您玩得更稱心!

為了令您享有更完善的旅遊保障，報名時須購買「縱橫旅安心保險」[基本計劃] (出示有效全年旅遊保險證明除外)

為您獻上不一樣的旅遊保障，包括：(細則受條款約束)

- 特設「家庭計劃」，受保子女數目不限
- 延長保障最長至離港前 3 小時及回港後 3 小時止
- 受保人因患病而須取消行程，都可以得到保障(上限 30000 元)
- 保障旅程中之消閒活動，包括熱氣球、跳傘、滑雪、水肺潛水等
- 保障因恐怖襲擊而引致之「個人意外」及「醫療費用」等索償

如投保【環球尊尚計劃】更能於紅色旅遊警示下，更可獲得取消或縮短行程之額外保障。

(指定團隊除外，請瀏覽 <https://www.wwpkg.com.hk/info/travel-insurance>) 「縱橫旅安心」由安達保險有限公司 CHUBB 承保

CHUBB

