

5 天 CNS5S1B

縱橫遊WWPKG

中國·華東 HUADONG

[季節限定] 上海無錫杭州·寄暢園賞楓+銀杏·蘇州天平山紅葉·
烏鎮西柵園內宿泊·江南金秋蟹宴·禪文化[拈花灣小鎮]·
杭州國家級[清河坊街]·上海世茂洲際酒店賞表演·
2+1 旅遊車·張生記老鴨煲·3 晚國際 5 星·絕無自費加遊

入住 2025 年全新洲際集團[無錫清名橋英迪格酒店]·西湖新天地·
全國重點保護文物[寄暢園]·生態之源[長廣溪國家濕地公園]·毛蟹炒年糕·東坡肉

2025 年 12 月 1 至 15 日出發



縱橫遊
www.wwpkg.com.hk

立即網上報名!
隨時隨地, 更方便更快捷
全球400+航空公司, 30萬+酒店, 1000+當地專家

更快捷·更方便·更全面 電話報名中心
34430880
——東南亞團·中國團 按2字

烏鎮~ 國家 5A 級景區：十大歷史文化名鎮

【住宿園內，兼賞水鄉 日夜美景】



投資十多億的西柵景區占地面積 4.92 平方公里，由十二個碧水環繞的島嶼組成，真正呈現了中國江南水鄉古鎮的風貌。西柵街區存留了大量明清古建和老街長弄，古建築外觀上保留了古色古香的韻味，而在內部則有選擇地充實進了現代化的配套設施，在極大的改善了原住民生活居住條件的同時，也給遊客提供舒適的居住環境和全方位的休閒娛樂。在這裡，你可以深入體驗淳樸清新的水鄉生活，又可安享現代生活的舒適與便利。可以說，西柵是一個遠離都市喧囂的安謐綠洲，是一個完美融合了觀光與度假功能的旅遊目的地。

禪意小鎮「拈花灣」



「拈花灣」，一個充滿詩意的名字，據說名字來自「佛陀拈花，迦葉微笑」的禪宗故事。位處無錫太湖邊，背靠靈山，依山傍水，可謂是充滿靈氣的一個地方，整個拈花灣從建築到景觀，都圍繞著「禪意旅居目的地」的主題來構建，追求將「禪意」做到自然，讓人感受無處不在的禪意生活。

如詩如畫俏江南·秋意楓色呈美景

紅楓銀杏美之融合「寄暢園」

每到秋季，園內廣場上，鋪滿了金黃色的銀杏葉，再加上楓葉的泛紅，與旁邊寺廟金黃色的院牆相互映襯，組成了古鎮上最美的秋景。



秋之楓葉調色板「天平山」

天平山以「怪石，清泉，紅楓」三絕著稱，秋季時份，滿山紅葉，層層片片，蔚為壯觀，有「天平紅楓甲天之」之譽，因這裏有不同年齡的楓樹，葉的色調變化亦有先有後，有深有淺，形成五彩繽紛的景緻。



細味美食

精心安排 · 江南名菜

【張生記老鴨煲】選用一年以上的中華紹興麻鴨秘方醃製後，配以上等金華火腿，天目山筍乾，江南棕葉，置於砂鍋內文火細燉 4 小時以上。開蓋時芳香撲鼻，湯汁濃而不膩、老鴨酥而不爛，口感濃滑醇香。

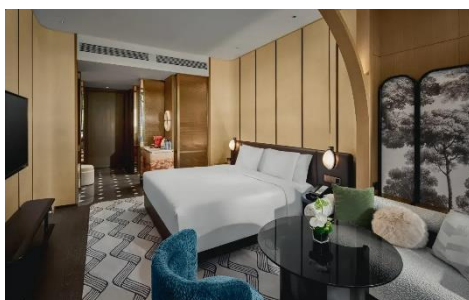


【江南金秋蟹宴】

太湖大開蟹每人一隻（公蟹 4 兩）

蟹粉獅子頭
蟹粉海皇粉絲煲
蟹粉燴豆腐
彩絲蒸太湖白魚
什錦蟹粉面筋
蟹粉扒西蘭花
碧綠炒蟹柳
蟹粉小籠
金秋蟹粉撈飯
精美水果盤

嚴選宿泊



2025 全新開幕

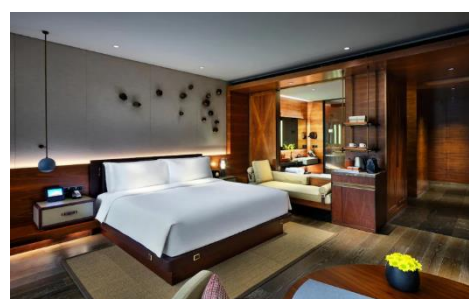
洲際集團【無錫清名橋英迪格酒店】

坐落於無錫百年清名橋畔，將「千橋綿延，運河古韻」的江南水鄉文化與現代設計完美融合，打造出具有歷史韻味，又兼具現代設計感的酒店。



國際 5 星【杭州良渚洲際】

毗鄰良渚博物院，擷取良渚文化之燦爛光輝，以「舊石器時代」、「新石器時代」、「青銅時代」的歷史文明進程為時空敘事，並以其所具代表性色彩和內涵規劃空間，加以現代美學重新演繹。酒店坐落於歷史底蘊深厚又富有生機之地，坐擁大型商業綜合體。



國際 5 星【上海世茂洲際】

酒店的建築設計極富創新，建造了 12 年的酒店遵循自然環境，充分利用深坑巖壁的曲面造型懸掛並建造在深坑巖壁之上，主體由地表以上 2 層及地表以下 88 米的 15 層構成。設計打破多項專利，作為全球矚目之焦點。



烏鎮西柵景區內【枕水度假酒店】

是西柵景區內最具規模的度假酒店，以烏鎮地方傳統建築和私家園林風格為主基調，融入現代裝飾風格，格調高雅，讓您在時尚生活中盡享江南水鄉的美景。

| 【東方航空公司 · 上海 / 無錫 進出或來回】備註 6,8 | | 早餐 備註 2,18 | 午餐 備註 2,18 | 晚餐 備註 2,18 | 酒店 備註 1,12,13 |
|--------------------------------|---|---------------|----------------------------|----------------------|---|
| DAY 1 | <p>香港 ✈️ 上海/無錫 - *江南四大名園之一「寄暢園」(是江南私家園林的典範，欣賞精美的園林建築、自然景色、古樹名木。其名取自王羲之的「寄暢山水蔭」。被中國國務院列為第三批全國重點文物保護單位之一。)(賞紅葉及 600 年樹齡銀杏金葉 🍁) 備註 15 -</p> <p>*禪文化小鎮拈花灣(觀賞梵天花海、水幕光影秀、漫遊仿唐建築「香月花街」)(無錫靈山秘境，靠山面湖，生態秀美，建築以唐風宋韻為主，同時參照了江南水鄉的特色建造，配合集天地靈氣的地理環境，打造出了一個人文與自然相融合的休閒小鎮。)</p> | | ✈️ | 江南 金秋蟹宴 (安排包廂) | <p>2025 年全新開幕 洲際集團 無錫清名橋英迪格酒店 (約 370~450 呎) ❤️ 細心安排 尊享首輪免費 MINI 吧</p> |
| DAY 2 | <p>紫砂博物館(珍藏不同名家的紫砂展品多達1000件，可自由選購紫砂製品。約60分鐘。) - 太湖淡水珍珠館(是人工培育的淡水珍珠，既是珍貴的裝飾品，又是貴重的藥材，可自由選購適合製品。約60分鐘) -</p> <p>🍁 中國四大賞楓勝地之一「天平山」賞紅葉 備註15 - 烏鎮(最後的枕水人家。) - 國家5A級「*烏鎮西柵景區」(以其典雅的老建築、水鄉風光、文藝氣息而聞名。老建築依水而建，江南水鄉小橋流水景緻，街頭巷尾的咖啡館、小店，充滿了文藝情懷。可以體驗江南水鄉文化、欣賞古建築、品嚐美食、感受文藝氣息等。)</p> | 酒店內 | 無錫排骨 | 烏鎮 水鄉宴 | <p>【烏鎮西柵景區酒店】 枕水度假酒店 (約 260 呎) 或 通安客棧 (約 330 呎) 或 水巷驛 (約 270 呎) 或同級</p> <p>*烏鎮區內酒店不設三人房或雙床房加床</p> |
| DAY 3 | <p>烏鎮早上自由散步、感受水鄉的恬靜晨光 - 桐鄉絲綢廠(自清代以來，桐鄉一直保持高產高質的絲綢，深受國內外人士喜愛。參觀絲綢廠，除了可以了解絲綢制作外，可自由選購絲制品。約 60 分鐘。) -</p> <p>杭州(簡稱杭，浙江省的地級市，是政治、經濟、文化及交通樞紐。有著2200年的悠久歷史，是我國八大古都之一。) - 國家 4A 級「清河坊街」(歷經元、明、清及民國時期直至解放初期，這一帶仍是杭城商業繁華地帶，可以購物、品嚐美食、感受文化歷史的地方。) -</p> <p>西湖新天地 (以時尚、購物、美食和文化體驗為主題的商區，它將現代建築與傳統石庫門建築巧妙結合，保留了粉牆黛瓦、雕樑畫棟，又採用大面積的落地玻璃窗來傳遞窗外美景。除了購物和餐飲外，還提供文化體驗、娛樂場所和休憩空間，是一個融合了自然和時尚的休憩地。)</p> | 酒店內 | 浙菜風味 | 東坡肉 | <p>【杭州】國際 5 星 良渚洲際酒店 (約 450 呎) 或 杭州洲際酒店 (約 500 呎) 或同級</p> |
| DAY 4 | <p>錢江新城 - 城市陽台(遠眺)2023 年亞運主場館「大蓮花」(位於杭州市錢江新城核心區中軸線上的景觀平台，主要功能包括休閒、觀潮、遊憩等。可飽覽錢塘江四周景色，可外觀杭州地標「日月同輝」。) -</p> <p>十里梅塢龍井問茶專賣店(梅家塢茶文化村是西湖龍井茶一級保護區和主產地之一，也是杭州最富茶鄉特色的農家自然村落和茶文化休閒觀光旅遊區。現場可以試飲，並可自由選購茶葉。約 60 分鐘。) -</p> <p>玉石工坊(可自由選購玉石飾品。約 60 分鐘。) - 上海(簡稱滬，是中華人民共和國直轄市，中國的經濟、金融、貿易、航運、商業和對外開放中心，也是一座港口城市，是中國人口第二多及最發達的城市之一。) -</p> <p>世茂洲際酒店(欣賞水幕秀或無人機表演) 備註 19</p> | 酒店內 | 中華 餐飲名店 張生記 神仙老鴨煲 | 毛蟹炒年糕 | <p>【上海】國際 5 星 世茂洲際酒店 景觀露台房 (約 420 呎) 名列世界十大建築奇跡之一。 所有客房都設有觀景露台，可 坐享其間欣賞峭壁瀑布絕景。</p> |
| DAY 5 | <p>上海 ✈️ 香港(如回程航班為 15:00 後，將增遊城隍廟。)</p> | 酒店內 | ✈️ | | |

■ 備註

1. 如未能入住行程表上之酒店，將會安排同級或提升更好之酒店。最終以旅團集合資料/當地安排為準。
2. 如未能安排行程表上之餐食，將會安排類同或同等價值之餐食；如未能安排行程表上之景點，將會安排其他景點或退回費用。最終以旅團集合資料/當地安排為準。
3. 設施/景點/餐廳之營業時間及價格僅供參考，請以官方公布資訊為準。
4. 報名時必須購買「縱橫旅安心保險」「中國/基本計劃」，更享有全面旅遊保障。
5. 報名時必須提供合適及有效之旅遊證件：回鄉證/有效的中國簽證。所有出入境、簽證、隔離、檢疫、疫苗，均以當地及香港特區政府公佈為準。
6. 團費包括來回經濟客位機票。航班時間以航空公司最終確認為準，恕不另行通知。✳團體機票不設停留改期返港。
7. 行程安排及航班資料以旅團集合資料為準。遊覽行程、膳食內容及住宿次序僅供參考，如有改動最終視乎實際情況及當地安排為準。
8. 行程、膳食、住宿、交通安排，或會因出入境口岸的搭配(上海/杭州 進出或來回)而產生次序上的調動。
9. 門票採用實名購買，報名時必須提供中英文名，回鄉證或旅遊證件(附中國簽證)以作出票之用。如提交資料有錯誤而導致未能出票或需重新購票，需補付有關之費用。
10. 部份酒店在未獲有關單位按國家規定的標準正式評級期間，本社以「X 星標準」標示酒店級數。
11. 入住中國酒店時，公安機關會透過酒店前台向旅客採集人像信息。
12. 如報名時為單人，需繳付單人房附加費；或單數組合（如三人）可要求安排三人房，三人房定義為兩張單人床或一張雙人床，後加一單人沙發床或移動式摺床。一般市區酒店，因面積問題，如單數組合要求三人房，一般是安排大床加床，不能安排雙床房加床。酒店房間面積只供參考，實際以酒店最終提供為準。
13. 酒店 WIFI 上網服務及其他由酒店提供之額外付費服務均以酒店公佈為準，請於退房時支付有關收費。
14. 宣傳物資顯示之價格是成人佔半間房的。
15. 行程上的一切圖片及介紹只供參考，一切以當地實物實況為準。自然景觀的資料只供參考，實際視乎現場環境而定。
16. 如遇團隊人數不足 15 人，本公司有權不派領隊全程隨團，將會另作通知。否則就會安排持牌領隊全程隨團。
17. 為確保消費者權益，「責任細則及有關注意事項」及「私隱政策」可於報名表背頁或於網站 (wwpkg.com.hk) 下載。
18. 餐廳及膳食餐單偶會因應食材供應或當地節慶而有所更改，恕不另行通知。如遇個別餐廳休息，將另行安排同類型餐廳，敬請留意。
19. 世茂洲際酒店水幕秀或無人機表演，將視乎酒店安排，如因天氣取消或停止演出，將不作補償。

✳ 起飛及回程時間，最終以航空公司決定為準。備註 6.8

【上海/無錫進出或來回】



香港 → 上海/無錫 起飛約 07:30 - 20:20
上海/無錫 → 香港 起飛約 08:00 - 21:00



牌照號碼:350217 CNS5S1B(1-15DEC)-ITX2025 製表日期: 24 OCT 2025

♥ 縱橫旅安心就是不一樣的旅遊保障，讓您玩得更稱心!

為了令您享有更完善的旅遊保障，報名時須購買「縱橫旅安心保險」[基本計劃] (出示有效全年旅遊保險證明除外)

為您獻上不一樣的旅遊保障，包括：(細則受條款約束)

- 特設「家庭計劃」，受保子女數目不限
- 受保人因患病而須取消行程，都可以得到保障(上限 30000 元)
- 延長保障最長至離港前 3 小時及回港後 3 小時止
- 保障旅程中之消閒活動，包括熱氣球、跳傘、滑雪、水肺潛水等
- 保障因恐怖襲擊而引致之「個人意外」及「醫療費用」等索償

如投保【環球尊尚計劃】更能於紅色旅遊警示下，更可獲得取消或縮短行程之額外保障。

(指定團隊除外，請瀏覽 <https://www.wwpkg.com.hk/info/travel-insurance>) 「縱橫旅安心」由安達保險有限公司 CHUBB 承保

CHUBB

