

5天

CNS5S1C

縱橫遊WWPKG

中國·華東 HUADONG

[5星華東] 上海·無錫杭州·世茂洲際酒店景觀露台房·
季節限定2大賞梅·烏鎮西柵園內宿泊·禪風小鎮[拈花灣]·
西湖新天地·國家4A級[清河坊街]·馳名[張生記老鴨煲]·
3晚國際5星洲際集團酒店·2+1座位旅遊車[絕無自費加遊]

25年全新洲際集團[無錫清名橋英迪格酒店]·城市陽台欣賞錢塘江風景·
遠眺亞運主場館[大蓮花]·太湖人氣魚頭皇·長廣溪國家濕地公園·烏鎮水鄉宴

2025年12月16日至2026年2月28日出發



縱橫遊
www.wwpkg.com.hk



更快捷·更方便·更全面 電話報名中心
34430880
——東南亞團·中國團 按2字

烏鎮~ 國家 5A 級景區：十大歷史文化名鎮

【住宿園內，兼賞水鄉 日夜美景】



投資十多億的西柵景區占地面積 4.92 平方公里，由十二個碧水環繞的島嶼組成，真正呈現了中國江南水鄉古鎮的風貌。西柵街區存留了大量明清古建和老街長弄，古建築外觀上保留了古色古香的韻味，而在內部則有選擇地充實進了現代化的配套設施，在極大的改善了原住民生活居住條件的同時，也給遊客提供舒適的居住環境和全方位的休閒娛樂。在這裡，你可以深入體驗淳樸清新的水鄉生活，又可安享現代生活的舒適與便利。可以說，西柵是一個遠離都市喧囂的安謐綠洲，是一個完美融合了觀光與度假功能的旅遊目的地。

禪意小鎮「拈花灣」



「拈花灣」，一個充滿意詩意的名字，據說名字來自「佛陀拈花，迦葉微笑」的禪宗故事。位處無錫太湖邊，背靠靈山，依山傍水，可謂是充滿靈氣的一個地方，整個拈花灣從建築到景觀，都圍繞著「禪意旅居目的地」的主題來構建，追求將「禪意」做到自然，讓人感受無處不在的禪意生活。

2 大賞梅・如詩如畫俏江南(10~28/2 出發適用)

小京都「拈花灣」



杭州賞梅勝地「湘湖」



細味美食

【張生記老鴨煲】選用一年以上的中華紹興麻鴨秘方醃製後，配以上等金華火腿，天目山筍乾，江南棕葉，置於砂鍋內文火細燉 4 小時以上。開蓋時芳香撲鼻，湯汁濃而不膩、老鴨酥而不爛，口感濃滑醇香。

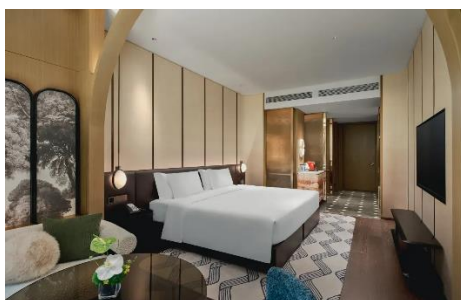


【東坡肉】是杭州名菜，東坡肉的美味不僅在於其入口即化的軟嫩口感，更在於濃郁的湯汁與五花肉的完美結合。這道菜的風味獨特，層次豐富，令人回味無窮，為中國美食中的瑰寶之一。



【太湖魚頭皇】國內四大淡水魚基地之一，其出產的有機野生魚，選用 3 年以上的鱖魚。採用傳統的燒制方法，文火慢燉，做出來的魚頭湯白味鮮。由於生態環境及水質優越，魚肉質細嫩、甘美，吃起來沒有土腥味。

嚴選宿泊



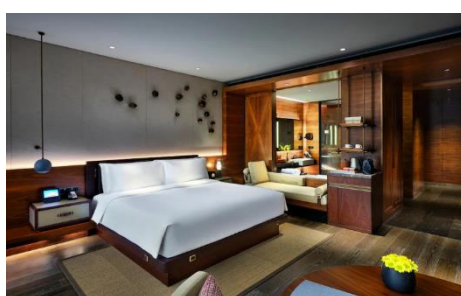
2025 全新開幕洲際集團 【無錫清名橋英迪格酒店】

坐落於無錫百年清名橋畔，將「千橋綿延，運河古韻」的江南水鄉文化與現代設計完美融合，打造出具有歷史韻味，又兼具現代設計感的酒店。



國際 5 星【杭州良渚洲際】

毗鄰良渚博物院，擷取良渚文化之燦爛光輝，以「舊石器時代」、「新石器時代」、「青銅時代」的歷史文明進程為時空敘事，並以其所具代表性色彩和內涵規劃空間，加以現代美學重新演繹。酒店坐落於歷史底蘊深厚又富有生機之地，坐擁大型商業綜合體。



國際 5 星【上海世茂洲際】

酒店的建築設計極富創新，建造了 12 年的酒店遵循自然環境，充分利用深坑巖壁的曲面造型懸掛並建造在深坑巖壁之上，主體由地表以上 2 層及地表以下 88 米的 15 層構成。設計打破多項專利，作為全球矚目之焦點。



烏鎮西柵景區內【枕水度假酒店】

是西柵景區內最具規模的度假酒店，以烏鎮地方傳統建築和私家園林風格為主基調，融入現代裝飾風格，格調高雅，讓您在時尚生活中盡享江南水鄉的美景。

【東方航空公司 · 上海 / 杭州 進出或來回】 備註 6,8		早餐 備註 2,8	午餐 備註 2,8	晚餐 備註 2,8	酒店 備註 1,12,13
DAY 1	香港 ✈️ 上海 / 杭州 - *禪風小鎮拈花灣(觀賞梵天花海、水幕光影秀、漫遊仿唐建築「香月花街」) (🌸 2 月上旬~下旬賞梅) 備註 15(無錫靈山秘境，靠山面湖，生態秀美，建築以唐風宋韻為主，同時參照了江南水鄉的特色建造，配合集天地靈氣的地理環境，打造出了一個人文與自然相融合的休閒小鎮。)		✈️	太湖魚頭皇 16-31/12 出發升級 江南金秋蟹 (包廂) 每人一隻 4兩公蟹	【無錫】 25 年全新開幕 洲際集團 無錫清名橋英迪格酒店 (約 370~450 呎) ❤️ 細心安排 尊享首輪免費 MINI 吧
DAY 2	紫砂博物館(珍藏不同名家的紫砂展品多達1000件，可自由選購紫砂製品。約60分鐘。) - 太湖淡水珍珠館(是人工培育的淡水珍珠，既是珍貴的裝飾品，又是貴重的藥材，可自由選購適合製品。約60分鐘) - 長廣溪國家濕地公園(太湖的生態廊道，無錫市目前面積最大的濕地公園。涵蓋各種濕地類型，為野生動植物提供棲息地，並吸引許多觀鳥愛好者前來休閒娛樂。) - 烏鎮(最後的枕水人家。) - 國家5A級「*烏鎮西柵景區」(以其典雅的老建築、水鄉風光、文藝氣息而聞名。老建築依水而建，江南水鄉小橋流水景緻，街頭巷尾的咖啡館、小店，充滿了文藝情懷。可以體驗江南水鄉文化、欣賞古建築、品嚐美食、感受文藝氣息等。)	酒店內	無錫排骨	烏鎮 水鄉宴	【烏鎮 西柵景區酒店】 枕水度假酒店 (約 260 呎) 或 通安客棧 (約 330 呎) 或 水巷驛 (約 270 呎) 或同級 *烏鎮區內酒店不設三人房 或雙床房加床
DAY 3	烏鎮早上自由散步、感受水鄉的恬靜晨光 - 桐鄉絲綢廠(自清代以來，桐鄉一直保持高產高質的絲綢，深受國內外人士喜愛。參觀絲綢廠，除了可以了解絲綢制作外，可自由選購絲制品。約 60 分鐘。) - 杭州(簡稱杭，浙江省的地級市，是政治、經濟、文化及交通樞紐。有著 2200 年的悠久歷史，是我國八大古都之一。) - 西湖新天地 (以時尚、購物、美食和文化體驗為主題的商區，它將現代建築與傳統石庫門建築巧妙結合，保留了粉牆黛瓦、雕樑畫棟，又採用大面積的落地玻璃窗來傳遞窗外美景。除了購物和餐飲外，還提供文化體驗、娛樂場所和休憩空間，是一個融合了自然和時尚的休憩地。) - 國家 4A 級「清河坊街」(歷經元、明、清及民國時期直至解放初期，這一帶仍是杭城商業繁華地帶，可以購物、品嚐美食、感受文化歷史的地方。)(10~28/2 出發「清河坊街」改往 🌸 「湘湖」賞梅) 備註 15	酒店內	浙菜風味	東坡肉	【杭州 國際 5 星】 良渚洲際酒店 (約 450 呎) 或 杭州洲際酒店 (約 500 呎) 或同級
DAY 4	錢江新城 - 城市陽台遠眺 2023 年亞運主場館「大蓮花」(位於杭州市錢江新城核心區中軸線上的景觀平台，主要功能包括休閒、觀潮、遊憩等。可飽覽錢塘江四周景色，可外觀杭州地標「日月同輝」。) - 十里梅塢龍井問茶專賣店(梅家塢茶文化村是西湖龍井茶一級保護區和主產地之一，也是杭州最富茶鄉特色的農家自然村落和茶文化休閒觀光旅遊區。現場可以試飲，並可自由選購茶葉。約 60 分鐘。) - 玉石工坊(可自由選購玉石飾品。約 60 分鐘。) - 上海(簡稱滬，是中華人民共和國直轄市，中國的經濟、金融、貿易、航運、商業和對外開放中心，也是一座港口城市，是中國人口第二多及最發達的城市之一。) - 世茂洲際酒店(欣賞水幕秀或無人機表演) 備註 18	酒店內	中華 餐飲名店 張生記 神仙老鴨煲	三黃雞	【上海 國際 5 星】 世茂洲際酒店 景觀露台房 (約 420 呎) 名列世界十大建築奇跡之一。 所有客房都設有觀景露台，可 坐享其間欣賞峭壁瀑布絕景。
DAY 5	上海 ✈️ 香港(如回程航班為 15:00 後，將增遊城隍廟。)	酒店內	✈️		

※ 起飛及回程時間，最終以航空公司決定為準。備註 6.8

【上海/杭州 進出或來回】



香港 → 上海/杭州 起飛約 07:30 - 20:20
上海/杭州 → 香港 起飛約 08:00 - 21:00

■ 備註

1. 如未能入住行程表上之酒店，將會安排同級或提升更好之酒店。最終以旅團集合資料/當地安排為準。
2. 如未能安排行程表上之餐食，將會安排類同或同等價值之餐食；如未能安排行程表上之景點，將會安排其他景點或退回費用。最終以旅團集合資料/當地安排為準。
3. 設施/景點/餐廳之營業時間及價格僅供參考，請以官方公布資訊為準。
4. 報名時必須購買「縱橫旅安心保險」「中國/基本計劃」，更享有全面旅遊保障。
5. 報名時必須提供合適及有效之旅遊證件：回鄉証/有效的中國簽證。所有出入境、簽證、隔離、檢疫、疫苗，均以當地及香港特區政府公佈為準。
6. 團費包括來回經濟客位機票。航班時間以航空公司最終確認為準，恕不另行通知。※不設停留改期返港。
7. 行程安排及航班資料以旅行團集合資料為準。遊覽行程、膳食內容及住宿次序僅供參考，如有改動最終視乎實際情況及當地安排為準。
8. 行程、膳食、住宿、交通安排，或會因出入境口岸的搭配而產生次序上的調動。
9. 門票採用實名購買，報名時必須提供中英文名，回鄉證或旅遊證件(附中國簽證)以作出票之用，如出票後有錯誤，或需補回退票及重購之費用。
10. 部份酒店在未獲有關單位按國家規定的標準正式評級期間，將以「X 星標準」標示酒店級數。
11. 入住中國境內酒店時，公安機關會透過酒店前台向旅客採集人像信息。
12. 如報名時為單人，需繳付單人房附加費；或單數組合（如三人）可要求安排三人房，三人房定義為兩張單人床或一張雙人床，後加一單人沙發床或移動式摺床。一般市區酒店，因面積問題，如單數組合要求三人房，一般是安排大床加床，不能安排雙床房加床。酒店房間面積只供參考，實際以酒店最終提供為準。
13. 酒店 WIFI 上網服務及其他由酒店提供之額外付費服務均以酒店公佈為準，請於退房時支付有關收費。
14. 宣傳物資顯示之價格是成人佔半間房的。
15. 行程上的一切圖片及介紹只供參考，一切以當地實物實況為準。自然景觀的資料只供參考，實際視乎現場環境而定。
16. 如遇團隊人數不足 15 人，不派領隊全程隨團，將會另作通知。否則就會安排持牌領隊全程隨團。
17. 為確保消費者權益，「責任細則及有關注意事項」及「私隱政策」可於報名表背頁或於網站 (www.pkg.com.hk) 下載。
18. 世茂洲際酒店水幕秀或無人機表演，將視乎酒店安排，如因天氣取消或停止演出，將不作補償。
19. 行程內的時間描述只供參考之用，一切以當地安排為準。或許會因服務供應商不定時更改營業時間，職員人為輸入錯誤，當地實際交通狀況及不同環境因素下或許有所不同，敬請見諒。



牌照號碼:350217 CNS5S1C(16DEC2025-28FEB2026)-ITX2025/26 製表日期: 29 SEP 2025

♥縱橫旅安心就是不一樣的旅遊保障，讓您玩得更稱心!

為了令您享有更完善的旅遊保障，報名時須購買「縱橫旅安心保險」[基本計劃] (出示有效全年旅遊保險證明除外)

為您獻上不一樣的旅遊保障，包括：(細則受條款約束)

- 特設「家庭計劃」，受保子女數目不限
- 受保人因患病而須取消行程，都可以得到保障(上限 30000 元)
- 延長保障最長至離港前 3 小時及回港後 3 小時止
- 保障旅程中之消閒活動，包括熱氣球、跳傘、滑雪、水肺潛水等
- 保障因恐怖襲擊而引致之「個人意外」及「醫療費用」等索償

如投保【環球尊尚計劃】更能於紅色旅遊警示下，更可獲得取消或縮短行程之額外保障。

(指定團隊除外，請瀏覽 <https://www.pkg.com.hk/info/travel-insurance>) 「縱橫旅安心」由安達保險有限公司 CHUBB 承保

CHUBB

