

5 天 CKL5HT

縱橫遊WWPKG

廣西 · 桂林 GUILIN

[西九高鐵] 桂林陽朔 · 3 晚國際 5 星香格里拉 · 4 大國家級景區 ·
2 大人氣體驗 [遇龍河木筏+興坪遊船] · 地標 [象鼻山公園] ·
地道簸箕宴+油茶宴 · 特色歌舞秀 · 絕無自費加遊及指定購物站

國家 4A 級 [桂花公社+世外桃園] · 劉三姐大觀園 · 車遊 [十里畫廊+月亮山] · 陽朔西街
米芝蓮旅遊推薦 [陽朔] · 自然奇觀 [銀子岩] · 桂林八景 [南溪山公園]

2025 年 11 月 1 日至 11 月 30 日出發



縱橫遊
www.wwpkg.com.hk

立即網上報名!
隨時隨地 更方便更快捷
全球400+航空公司 · 30萬+酒店 · 1000+當地導遊

更快捷·更方便·更全面 電話報名中心
34430880
——東南亞團·中國團 按2字



中國最美峰林之首【象鼻山風景區】

簡稱象山，是桂林的地標。因酷似一隻站在江邊伸出鼻子喝水中的大象而命名。是一個集山青、水秀、洞奇、石美於一體的多元化國際精品旅遊景區。



詩人筆下的【世外桃園】

一個以晉代陶淵明著作《桃花源記》中描繪的意境為藍本，結合當地的田園山水風光開發景區，既是夢中的理想家園，亦是遺落在人間的仙境。



休閒觀景【遇龍河竹筏漂】（約 40 分鐘，8 人/筏）

乘坐竹筏漂遊「遇龍河」中，這段被讚譽為陽朔最美河流，有「不是灘江、勝似灘江」之稱的風景線，感受如詩如畫的風光，周邊青山、綠水、古橋、小樹，無處不讓人讚嘆。



大自然鬼斧神工【銀子岩】

岩洞貫穿 12 座山峰，分成上、下洞及大廳 3 個部分，全程約有 2 公里。景觀以雄、奇、幽、美見稱，洞內匯集了不同地質年代所形成的鐘乳石，景致奇特、晶瑩剔透。



融滙民族的遊園【劉三姐大觀園】

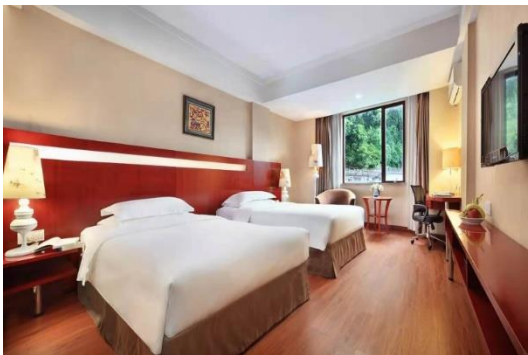
具有濃郁廣西少數民族風情的「劉三姐」電影拍攝實景地，既有壯族特色金蟾對歌臺，瑤寨木樓等，置身其中親身領略少數民族的獨特風情。

【嚴選宿泊】



桂林首間國際 5 星酒店【香格里拉酒店】(約 450 呎)

坐落於風景如畫的灕江之濱。設計中式古典。客房面積居全桂林之首,所有房間均可盡覽景色旖旎的灕江或綠意盎然的園林,設施既有室內外泳池、桑拿、SPA 等是一間提供更全面服務的酒店。



陽朔標準 4 星【萬麗花園大酒店】(約 350 呎)

酒店位於灕江畔,依水而建,距離西街步行只需 4 分鐘,往遇龍河、十里畫廊都非常方便。酒店融合了山水神韻及時尚元素,6 樓的露天酒吧,可以隨意坐下聊天,遠處是山、近處是鬧市,鬧中取靜,非常愜意。

細味地道



傳統飲食文化【油茶宴】

也稱打油茶,是中國南方少數民族,尤其是侗族和苗族的一種傳統。它不僅是飲品,更是社交活動和禮儀習俗。製作的方式是以茶葉、大米、花生、芝麻等材料放入鍋中炒製,然後加水煮沸而成。通常用小碗盛裝,圍爐而坐,依次傳遞,大家一起享用。



招待貴賓首選【簸(音:波)箕宴】

壯族最具代表的宴席。簸箕是一種農具,由竹編而成,在簸箕底部墊着新鮮翠綠的芭蕉葉,鋪裝滿滿的壯家美食,葷、素、主食、雜糧等一應俱全。

| 【西九龍／桂林西高鐵往返】 備註 6,19,20,21 | | 早餐 備註 2 | 午餐 備註 2 | 晚餐 備註 2 | 酒店 備註 1,10,11,12,13 |
|--|---|-------------------------|-------------------------|-------------------------|--|
| DAY 1 | <p>香港西九龍站搭乘高鐵前往「桂林西」備註 19,20,21（車程約 3.5 小時）（中國廣西壯族自治區下轄的地級市，因有著秀麗山水風景聞名。）</p> <p>- 國家 5A 級・桂林標誌性景點「象鼻山」（《中國國家地理》評為中國最美五大峰林之首。）</p> <p>- （遠觀）中國名塔・文化地標「日月雙塔」（位於市中心，日塔為銅塔，月塔為琉璃塔，兩塔之間有隧道相連。）</p> | | 高鐵上自理 | 自費選擇 喜愛膳食 | 【桂林 國際 5 星】 香格里拉酒店 （約 450 呎） 或同級 |
| DAY 2 | <p>（車程約 2 小時）歷史名地「興坪古鎮」（1700 多年曆史。人民幣 20 元的背面圖景就是興坪古鎮。）</p> <p>- 陽朔最古老的漁村「*興坪漁村」（乘船遊覽約 90 分鐘，50 人/船）備註 18,24（欣賞興坪與漁村之間的美麗風景及享受河上寧靜悠閒的氛圍。）</p> <p>- 國家 4A 級・世界溶洞觀「*銀子岩」（內有著名三絕景觀：雪山飛瀑、音樂石屏、瑤池仙境。）</p> <p>- （車遊）桂林最美「十里畫廊」（一條公路因沿途風景秀美得名，景點包括大榕樹、月亮山、蝴蝶泉、圖騰古道等。）</p> <p>- （車遊）月亮山（從不同的角度觀賞月洞，可見不同景象。）</p> <p>- 米芝蓮旅遊推薦「陽朔」（風景誘人，有「陽朔堪稱甲桂林」之譽。）</p> <p>- 西街（最繁華的步行街。聚集近百家商店。既有中國民俗特式店，又有西方酒吧、餐廳。）</p> | 酒店內 | ✓ | 西街 自費選擇 喜愛膳食 | 【陽朔 標準 4 星】 萬麗花園大酒店 （約 340 呎） 或同級 |
| DAY 3 | <p>陽朔人氣「*遇龍河竹筏漂」（約 50 分鐘，6~8 人/筏）備註 18, 23,24（傳說東海龍皇巡遊到這裡被勝景吸引留下不走而名「遇龍河」。竹筏遊覽可欣賞“不是灘江勝似灘江”的遇龍河風光。）</p> <p>- 國家 4A 級「*世外桃園」（一處依照陶淵明《桃花源記》所描繪的桃園美景，結合當地田園風光設計的景區。）</p> <p>- 桂林風情歌舞秀「*山水間」（全國首創男旦藝術團，以山水和民族文化為背景，演繹人們田園生活。）</p> <p>/ 夢幻灘江（以芭蕾結合中國雜技，融入灘江山水為背景的演出。）</p> <p><i>**觀賞山水間或夢幻灘江表演，需視乎門票供應而定。</i></p> | 酒店內 | 油茶宴 | 啤酒魚 | 【桂林 國際 5 星】 香格里拉酒店 （約 450 呎） 或同級 |
| DAY 4 | <p>國家 4A 級「*劉三姐大觀園」（景區以壯族歌仙劉三姐命名，展示劉三姐文化及廣西少數民族文化經典的主題遊園。）</p> <p>- 國家 4A 級「*桂花公社」（一個集桂花文化體驗、研學實踐、休閒購物等功能於一體的景區。）</p> <p>- 桂林十大名山・八景之一「南溪山公園」（東西兩峯山體峻峭，山石白中帶黑，形似兩大屏風。故又稱「南溪玉屏」。）</p> | 酒店內 | 桂林 米粉風味 | 簸箕宴 | |
| DAY 5 | <p>桂林西搭乘高鐵返回「香港西九龍站」解散備註 6,19,20,21 （車程約 3.5 小時）</p> | 酒店內 | 高鐵上自理 | | |

【西九龍高鐵(二等座) → 桂林西 | 桂林西(二等座) → 西九龍高鐵】備註 19, 20, 21, 22

高鐵二等座可付費提升至一等座/商務座，費用會因應不同站/不同時段而有所不同，請於出發前與我們確認。

去程時間約 10:00 至 13:00 [車程約 3.5 小時]

回程時間約 12:00 至 16:00 [車程約 3.5 小時]

如未能直車往返，將安排 [國內轉乘]，時間以高鐵公司最終確認為準，不可以此作為退團理由。

集合地點：

西九龍高鐵站 G level 1/2/3號集合處，工作人員將於出發前再作確認。

集合時間：

預訂 10:00 或高鐵開車前 2 小時。

****集合地點、時間如有更改，以工作人員出發前通知為準。**

■ 備註

1. 如未能入住行程表上之酒店，將會安排同級或提升更好之酒店。最終以旅團集合資料/當地安排為準。
2. 如未能安排行程表上之餐食，將會安排類同或同等價值之餐食；如未能安排行程表上之景點，將會安排其他景點或退回費用。最終以旅團集合資料/當地安排為準。
3. 設施/景點/餐廳之營業時間及價格僅供參考，請以官方公布資訊為準。
4. 報名時必須購買「縱橫旅安心保險」「中國/基本計劃」，更享有全面旅遊保障。
5. 報名時必須提供合適及有效之旅遊證件：回鄉證/有效的中國簽證。所有出入境、簽證、隔離、檢疫、疫苗，均以當地及香港特區政府公佈為準。
6. 團費包括來回二等座客位車票。來回時間以高鐵公司最終確認為準，恕不另行通知。✳車票不設改期返港。
7. 行程安排及車班資料以旅行團集合資料為準。遊覽行程、膳食內容及住宿次序僅供參考，如有改動最終視乎實際情況及當地安排為準。
8. 行程、膳食、住宿、交通安排，或會因出入境口岸的搭配而產生次序上的調動。
9. 門票採用實名購買，報名時必須提供中英文名，回鄉證或旅遊證件(附中國簽證)以作出票之用，如提交資料有錯誤而導致未能出票或需重新購票，需補付有關之費用。
10. 部份酒店在未獲有關單位按國家規定的標準正式評級期間，將以「X星標準」標示酒店級數。
11. 入住中國境內酒店時，公安機關會透過酒店前台向旅客採集人像信息。
12. 如報名時為單人，需繳付單人房附加費；或單數組合（如三人）可要求安排三人房，三人房定義為兩張單人床或一張雙人床，後加一單人沙發床或移動式摺床。一般市區酒店，因面積問題，如單數組合要求三人房，一般是安排大床加床，不能安排雙床房加床。酒店房間面積只供參考，實際以酒店最終提供為準。
13. 酒店 WIFI 上網服務及其他由酒店提供之額外付費服務均以酒店公佈為準，請於退房時支付有關收費。
14. 宣傳物資顯示之價格是成人佔半間房的。
15. 行程上的一切圖片及介紹只供參考，一切以當地實物實況為準。自然景觀的資料只供參考，實際視乎現場環境而定。
16. 如遇團隊人數不足 15 人，本公司有權不派領隊全程隨團，將會另行通知。否則就會安排持牌領隊全程隨團。
17. 為確保消費者權益，「責任細則及有關注意事項」及「私隱政策」可於報名表背頁或於網站 (www.wpkg.com.hk) 下載。
18. 交通安排及使用次序，均以當地安排為準。旅遊旺季將有機會排隊輪候。如遇天氣或維修等特殊情況，景區內交通停用，將不作另行通知，一切以當地安排為準。
19. 高鐵行李規定，每位乘客的行李重量不超過 20KG(成人)/10KG(小童)，行李之長、闊、高度相加不超過 130CM。
20. 如未能直車往返，將安排經國內車站轉程，時間以高鐵公司最終確認為準，不可以此作為退團理由。
21. 高鐵上座位由高鐵公司安排，有機會未能安排同組人士一起入座相連或鄰近座位。
22. 座位最終可否提升，出發前確認為準。若提升座位已滿將退回有關費用，唯不可藉此退出。
23. 遇龍河竹筏漂身高未滿 90CM、孕婦、殘疾人士、65 歲以上或其他身體狀況不佳者謝絕搭乘，現場會安排旅遊車接送到終點站會合團隊。
24. 如興坪漁船/遇龍河多人漂如遇惡劣天氣而臨時運休，以致最終無法搭乘將會退回相關費用。

牌照號碼:350217 CKL5HT(NOV)-ITX2025 製表日期: 26 SEP 2025



♥縱橫旅安心就是不一樣的旅遊保障，讓您玩得更稱心!

為了令您享有更完善的旅遊保障，報名時須購買「縱橫旅安心保險」[基本計劃] (出示有效全年旅遊保險證明除外)

為您獻上不一樣的旅遊保障，包括：(細則受條款約束)

- 特設「家庭計劃」，受保子女數目不限
- 受保人因患病而須取消行程，都可以得到保障(上限 30000 元)
- 延長保障最長至離港前 3 小時及回港後 3 小時止
- 保障旅程中之消閒活動，包括熱氣球、跳傘、滑雪、水肺潛水等
- 保障因恐怖襲擊而引致之「個人意外」及「醫療費用」等索償

如投保【環球尊尚計劃】更能於紅色旅遊警示下，更可獲得取消或縮短行程之額外保障。

(指定團隊除外，請瀏覽 <https://www.wpkg.com.hk/info/travel-insurance>) 「縱橫旅安心」由安達保險有限公司 CHUBB 承保

