

# 4天

TPF4S1

# 縱橫遊WWPKG

## 台灣 T A I W A N

[5星溫泉] 台北・北投全新[晶泉丰旅] 專享房內**美人湯**溫泉・  
深澳鐵道自行車・紅蟹將軍帝王蟹鍋物任食・野柳地質公園・  
鹿羽松牧場餵動物・DIY 鳳梨酥・酒店三燴和風特色料理・  
老街放天燈・三井 OUTLET 購物・2晚台北國際5星

十分瀑布・菁桐木造火車站・平溪老街・北投地熱谷・溫泉博物館・龍山寺・  
LOFT 17 森活休閒園區・剝皮寮歷史街區・度小月擔仔麵・寧夏夜市

2025年7月1日至9月30日出發

新北北投

晶泉丰旅私人溫泉

2晚國際5星

三燴和風特色料理  
帝王蟹火鍋任食 120分鐘

### 縱橫遊

www.wwpkg.com.hk



更快捷・更方便・更全面 電話報名中心  
**34430880**  
——東南亞團・中國團 按2字



## 用心安排你的膳食

### 食得盡情【「紅蟹將軍」帝王蟹鍋物任食】

店內食材講求新鮮天然風味，為提供顧客更高品質的享受。老闆精心挑選的食材，有各式美味的新鮮鍋物肉品、帝王蟹，一律都是無限享用！

### 食得精緻【三燴和風特色料理】

酒店內輕鬆享用精緻傳統和風食品，感受日式多元美味，一次滿足視覺食味感官。

### 食得健康【蔬食百匯 BUFFET】

提倡蔬食機能餐飲：以國際料理為舞台、本地食材為主角。匯集豐富蔬果及自然食材，透過多國料理方式，用好滋味照顧每位顧客及這片土地，感覺非常療愈！備註 20



## 舊時光·新體驗

### 【菁桐火車站】【平溪老街】【老街放天燈】

街上開著各色店鋪，有雜貨鋪、禮品店或小吃店等，充滿著閒情逸致，總有種說不出的平靜感，能讓人從都市的繁忙中抽離，享受一個美好的時光。

### 【深澳鐵道自行車】（包單程、2 人 1 車、約 60 分鐘）

鐵道自行車位於深澳支線-八斗子火車站與深澳火車站之間，早期深澳線在日治時期是一條軌距 762 公厘的輕便鐵路，也就是俗稱的「五分仔車」。

### IG 打卡【榕錦時光生活園區】

原為日治時期的臺北刑務所官舍，經改造後化身為台北日式老宅文創景點，園區內復古懷舊風格十足，茂密榕樹與舊牆面營造出悠久時代感，漫步其中彷彿進入時光之境，愜意又自在！

## 走進台灣的大自然世界

### 觸得到的動植物世界【鹿羽松牧場】

牧場成立於 2020 年，園內動物有草泥馬、草原貓、梅花鹿、綿羊豬...等，且擁有 1200 棵櫻花、300 棵落羽松，可遠眺看海，故園內集海、樹木、動物...等為一身的多樣化景點。

### 壯麗景觀【十分瀑布】

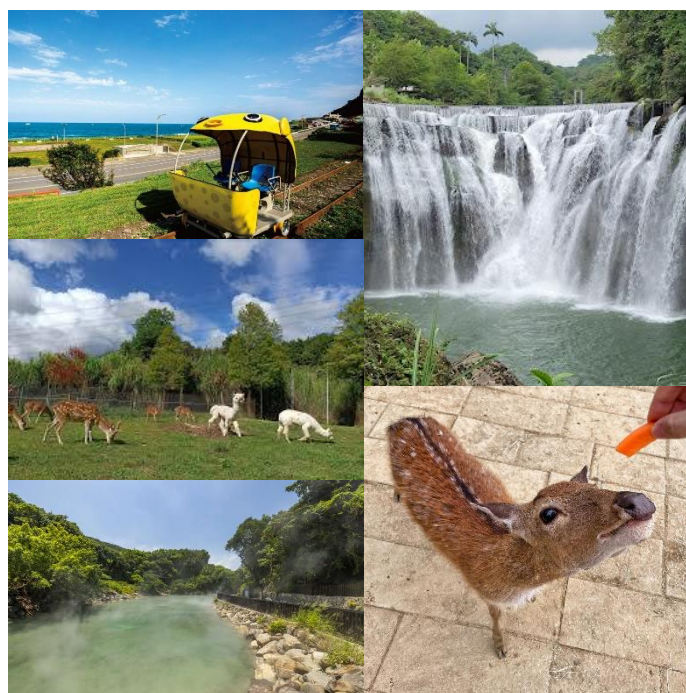
屬於垂簾型瀑布，瀑布兩旁的岩層走向與水流相反，是地理學上的逆斜層特徵，因與北美洲尼加拉瀑布景色相似，故有台灣尼加拉瀑布之稱。

### 蒸汽彌漫【北投地熱谷】

北投溫泉的源頭之一，水溫屬大屯山火山群內最高，約在 80℃ 至 100℃ 之間，令地區終年瀰漫著硫磺煙霧，景象迷濛，又稱為「地獄谷」或「鬼湖」，是日據時代台灣八景十二勝之一。

### 暢遊山海【深澳鐵道自行車】

鐵道自行車位於深澳支線-八斗子火車站與深澳火車站之間，早期深澳線在日治時期是一條軌距 762 公厘的輕便鐵路，也就是俗稱的「五分仔車」，主要是用於載運糖、鹽及煤至港口轉運出海，曾為風光一時之支線。



【台北來回】		早餐 備註 2	午餐 備註 2	晚餐 備註 2	酒店 備註 1,9,10
DAY 1	<p><b>香港 ✈️ 台北</b> - <b>*野柳地質公園</b>(野柳的地層主要由傾斜的沉積岩所組成，海岬與海灣的形成是因軟弱的岩層被侵蝕後凹入形成海灣，而堅硬、抗蝕力強的岩石便相對突出形成海岬。) - <b>隱藏版牧場「*鹿羽松牧場」(包飼料餵食小鹿斑比/水豚/羊駝，近距離接觸可愛動物)</b> 備註 18 (鹿羽松是躲在深山裡的梅花鹿生態園，除可與動物互動外，更可走到最高點的樹屋平台，遠眺湛藍大海。) - <b>🔥「北投晶泉丰旅」享用房內美人湯溫泉</b> 備註 17 (房間約 330 呎，每房均設有私人獨立泡湯池，盡享美人湯溫泉樂。)(如到大眾設施請自備泳衣、泳帽)</p>			<p>酒店內 三燴和風 特色料理</p>	<p>麗晶集團(24 年新開) <b>【北投】</b> <b>🔥 晶泉丰旅</b> Wellspring by Silks Beitou (房內美人湯溫泉) (約 330 呎)</p>
DAY 2	<p><b>北投地熱谷</b>(北投溫泉的源頭之一，水溫屬大屯山火山群內最高，約在 80℃ 至 100℃ 之間，令地區終年瀰漫著硫磺煙霧，景象迷濛，又稱為「地獄谷」或「鬼湖」，是日據時代台灣八景十二勝之一。) - <b>溫泉博物館</b> 備註 20 (昔日的溫泉浴場，是北投溫泉發展史上代表性建築，目前是國家三級古蹟。) - <b>LOFT 17 森活休閒園區</b>(走在波光粼粼的淡水河畔，一邊可眺望遠山鬱鬱蔥蔥，身邊可見以粉、紫、紅、黃、橘、白等當季草花營造豐富多彩、生機盎然的花海，打造美不勝收的視覺饗宴。) - <b>伴手禮專賣店</b>(可自由選購並試食綠豆糕、鳳梨酥、3Q 總統餅、綠豆糕、紐約芝士條等台灣地道糕餅，多樣化的選擇滿足不同需求，都能帶來滿足味蕾的愉悅時刻。約 60 分鐘。) - <b>*鳳梨酥 DIY (每人 3 件)</b>(由專業的糕點師傅指導您製作鳳梨酥，體驗手作的樂趣和成就感。) - <b>寧夏夜市</b> 備註 15 (台北最知名的夜市之一，更是全台灣規模最大、打卡次數最多的夜市。店家種類包羅萬象，地道小吃林林總總。)</p>	酒店內	<p>度小月 擔仔麵</p>	<p>寧夏夜市 自費選擇 喜愛膳食</p>	<p>2 晚【台北】國際 5 星  <b>喜來登大飯店</b> (約 350 呎) 或 <b>新板希爾頓飯店</b> (約 430 呎) 或 <b>君悅大飯店</b> (約 360 呎) 或 <b>遠東香格里拉</b> (約 390 呎) 或同級</p>
DAY 3	<p><b>*深澳鐵道自行車(包單程、2人1車、約60分鐘)</b> 備註 19 (鐵道自行車位於深澳支線-八斗子火車站與深澳火車站之間，早期深澳線在日治時期是一條軌距762公厘的輕便鐵路，也就是俗稱的「五分仔車」，主要是用於載運糖、鹽及煤至港口轉運出海，曾為風光一時之支線。) - <b>菁桐木造火車站</b>(日式木造車站，充滿懷舊氛圍的老車站，散發著濃濃懷舊的氣息，不僅成為廣告、電影的拍攝地，更是引來許多國內外的旅人前來拍照留念。) - <b>十分瀑布</b>(屬於垂簾型瀑布，瀑布兩旁的岩層走向與水流相反，是地理學上的逆斜層特徵，因與北美洲尼加拉瀑布景色相似，故有台灣尼加拉瀑布之稱。) - <b>*特別安排放天燈(4人1燈)</b> - <b>平溪老街</b>(保留著傳統的長條街屋，街上開著各色店鋪，有雜貨鋪、禮品店或小吃店等，充滿著閒情逸致，總有種說不出的平靜感，能讓人從都市的繁忙中抽離，享受一個美好的時光。) - <b>珍珠養殖場</b>(真珠被喻為七寶之一，有安神明目的作用，可自由選購相關產品。約60分鐘。) - <b>IG打卡熱點「榕錦時光生活園區」</b>(前身是台北刑務所官舍，也是全台灣目前規模最大的日式宿舍群，裡面有7棟百年老屋，有著濃厚的日式風情。現已改建成充滿文藝、拍照的台北新地標。)</p>	酒店內	<p>平溪老街 自費選擇 喜愛膳食</p>	<p>紅蟹將軍 帝王蟹 鍋物任食</p>	
DAY 4	<p><b>山地特產中心</b>(邵族是日月潭畔之少數民族，擁有得天獨厚的天然資源，產品原料取之於純淨無污染之天然環境，鑑草本之菁英、凜天地之靈氣，吸收日月精華孕育而成之。可自由選購其特產靈芝、蜂王漿。約 60 分鐘) - <b>龍山寺</b>(國定古蹟。中國傳統宮殿式建築，從山門、廟埕到大殿後庭、後殿，無論門壁或樑柱皆極盡精雕細琢之美。) - <b>剝皮寮歷史街區</b>(碩果僅存的清代街道之一，迄今已有 200 多年歷史，紅色的磚牆、拱型的騎樓、雕花的窗櫺，呈現典雅樸實之美。) - <b>林口三井 OUTLET</b>(這裡的品牌相對親民卻相當有品質，喜歡精品或是特愛日系穿搭，這裏可以挖到不少寶藏。) - <b>桃園機場 ✈️ 香港</b></p>	酒店內	<p>「果然匯」 蔬食百滙 BUFFEET (全素食) 備註 16</p>		





去程：起飛約 08:00 - 19:00  
回程：起飛約 12:00 - 22:00

## ■ 備註

1. 如未能入住行程表上之酒店，將會安排同級或提升更好之酒店。最終以旅團集合資料/當地安排為準。
2. 如未能安排行程表上之餐食，將會安排類同或同等價值之餐食；如未能安排行程表上之景點，將會安排其他景點或退回費用。最終以旅團集合資料/當地安排為準。
3. 設施/景點/餐廳之營業時間及價格僅供參考，請以官方公布資訊為準。
4. 報名時必須購買「縱橫旅安心保險」「基本計劃」，更享有全面旅遊保障。
5. 報名時必須提供合適及有效之旅遊證件：香港、澳門特區護照。  
\*\*赴台前需自行準備「入台證」(即臨時停留許可)。港澳居民透過網上申請赴台的「入台證」，須遵循新列印規定，必須以 A4 白紙「彩色列印」滿版輸出，否則或有機會被拒絕入境。所有出入境、簽證、隔離、檢疫、疫苗，均以當地及香港特區政府公佈為準。
6. 團費包括來回經濟客位機票。航班時間以航空公司最終確認為準，恕不另行通知。※團體機票不設停留改期返港。
7. 行程安排及航班資料以旅團集合資料為準。遊覽行程、膳食內容及住宿次序僅供參考，如有改動最終視乎實際情況及當地安排為準。
8. 行程、膳食、住宿、交通安排，或會因出入境口岸的搭配而產生次序上的調動，不便之處。
9. 如報名時為單人，需繳付單人房附加費；或單數組合(如三人)可要求安排三人房，三人房定義為兩張單人床或一張雙人床，後加一單人沙發床或移動式摺床。一般市區酒店，因面積問題，如單數組合要求三人房，一般是安排大床加床，不能安排雙床房加床。
10. 酒店 WIFI 上網服務及其他由酒店提供之額外付費服務均以酒店公佈為準，請於退房時支付有關收費。
11. 宣傳物資顯示之價格是成人佔半間房的。
12. 行程上的一切圖片及介紹只供參考，一切以當地實物實況為準。自然景觀的資料只供參考，實際視乎現場環境而定。
13. 如遇團隊人數不足 15 人，本公司有權不派領隊全程隨團，將會另作通知。否則就會安排持牌領隊全程隨團。
14. 為確保消費者權益，「責任細則及有關注意事項」及「私隱政策」可於報名表背頁或於網站 ([www.wpkg.com.hk](http://www.wpkg.com.hk)) 下載。
15. 夜市一般安排停留 1.5 小時，並有車送回酒店。如不跟車返回酒店，請提前向導遊/領隊說明，避免出現誤會。
16. 如遇「果然匯」餐廳休息或無法安排將改往「原素食府」或其他同類型餐廳。
17. 溫泉設施開放情況及時間，以當地為準。所有泳池、SPA 區域，須自備泳裝應用。
18. 鹿羽松牧場為戶外景點，或會因天氣變化而無法參觀部份動物。
19. 如遇惡劣天氣或定期維修而臨時運休，以致最終無法進行鐵道自行車，將會安排其他景點或退回費用。
20. 如「北投溫泉博物館」休館，行程則改往「北投圖書館」。



牌照號碼:350217 TPF4S1(JUL-SEP)-ITX2025 製表日期:22 AUG 2025

## ♥ 縱橫旅安心就是不一樣的旅遊保障，讓您玩得更稱心!

為了令您享有更完善的旅遊保障，報名時須購買「縱橫旅安心保險」[基本計劃] (出示有效全年旅遊保險證明除外)

為您獻上不一樣的旅遊保障，包括：(細則受條款約束)

· 特設「家庭計劃」，受保子女數目不限

· 受保人因患病而須取消行程，都可以得到保障(上限 30000 元)

· 延長保障最長至離港前 3 小時及回港後 3 小時止

· 保障旅程中之消閒活動，包括熱氣球、跳傘、滑雪、水肺潛水等

· 保障因恐怖襲擊而引致之「個人意外」及「醫療費用」等索償

如投保【環球尊尚計劃】更能於紅色旅遊警示下，更可獲得取消或縮短行程之額外保障。

(指定團隊除外，請瀏覽 <https://www.wpkg.com.hk/info/travel-insurance>) 「縱橫旅安心」由安達保險有限公司 CHUBB 承保

CHUBB

