

北疆

直航・純玩

國家級景區
5星宿泊

10天



[10天][北疆純玩]國泰直航, 烏魯木齊, 國家5A級[喀納斯], 童話世界[禾木村]小木屋, [布爾津]瑰麗五彩灘, 烏爾禾[魔鬼城], [那拉提]河谷草原, 博斯騰湖, 烏孫大營歌舞演, 東方普羅旺斯[伊犁]薰衣草之鄉+賽里木湖, [吐魯番]火焰山+坎兒井, 布爾津全魚宴, 香妃宴, 3晚5星宿泊
CTX10N 2025年5月31日 至 10月25日 出發

行程資訊



[10天][北疆純玩]國泰直航.烏魯木齊.國家5A級[喀納斯].
童話世界[禾木村]小木屋.[布爾津]瑰麗五彩灘.烏爾禾[魔鬼城].
[那拉提]河谷草原.博斯騰湖.烏孫大營歌舞演.
東方普羅旺斯[伊犁]薰衣草之鄉+賽里木湖.
[吐魯番]火焰山+坎兒井.布爾津全魚宴.香妃宴.3晚5星宿泊



【交通及天氣概況】

- 新疆地貌廣闊，一般道路及高山、湖泊甚多
- 每天平均有4~5小時車程(平均60公里/時),全程「2+1旅遊車」
- DAY7前往那拉提.草原河谷(車程約1.5小時)+和靜縣(車程約5.5小時)
沿途可安座車中欣賞天山中段南麓美景,增添另一種旅遊樂趣
- 北疆6-8月夏季溫暖,白天氣溫大約25-30度,夜間可能降至10-15度,需備外套
- 31/5~25/8出發增遊薰衣草園



【國家5A級】 喀納斯湖+神仙三灣

包景區區間車

國家級旅遊景區、國家地質公園、國家森林公園、中國自然保護區、國家自然遺產、全國低碳旅遊實驗區、中國最美湖泊，喀納斯湖雪峰聳峙綠坡墨林，湖光山色美不勝收，被譽為“人間仙境、神的花園”。



【世界四大草原】 那拉提·河谷草原

包景區區間車

位於伊犁州新源縣境內，是那拉提大草原的一部分，海拔在2000米以上的草原，山坡上的綠草和雪嶺雲杉形成一處天然大氧吧。河谷草原水草肥美，遍地羊牛、駿馬馳騁。



新疆·精華絲路

烏魯木齊

天山天池 ④景區區間車

新疆地標之一，國家5A重點風景名勝區。天池湖面倒映著博格達峰，周邊被雲杉環抱，風景非常美麗。



布爾津

禾木村 ④景區區間車

是圖瓦人聚居的小村莊，禾木村中所有的房屋都是樸素的小木屋，散亂的分佈在山間的谷地裡，周圍還有草原、白樺林等，風光優美。



五彩灘

入圍神奇西北100景，岩層以紅色、土紅色、淺黃和淺綠色砂岩、泥岩及砂礫岩組成，岩石色澤各異，五彩繽紛，奇特造型的地貌，是典型的彩色丘陵。



烏爾禾魔鬼城 ④景區區間車

位於準噶爾盆地西北邊緣的佳木河下游烏爾禾礦區，西南距克拉瑪依市100公里。是在乾旱、大風環境下形成的一種風蝕地貌類型。



奎屯

賽里木湖 包景區區間車

湖水面積423平方公里，湖四面環山，冬暖夏涼，景色宜人。湖畔林茂澗清，草綠花紅，遼闊的草原上，幕帳點點，牛羊成群，構成一幅動人的牧場風景畫。



伊寧

庫爾德寧景區 包景區區間車

中國第二大草原，四周為雪山環抱海拔約2500米，面積23835平方公里，僅次於內蒙古呼倫貝爾大草原。



吐魯番

博斯騰湖·大河口景區

位於中國新疆維吾爾自治區焉耆盆地東南面博湖縣境內，是中國最大的內陸淡水吞吐湖，古稱西海。中國四大蘆葦為生產區之一。



火焰山

位於新疆吐魯番市的單面山。火焰山山體以紅色為主，北緩南陡，南側沖溝遍布，形似火焰。《西遊記》中孫悟空三借芭蕉扇名場面地點。



北屯

新疆國際大巴紮

目前全國最大的巴扎集市。大巴扎的建築風格規模宏偉，又極具伊斯蘭風格。體驗濃郁伊斯蘭民族特色的工藝品商業街，集合特色建築、民俗風情、風味美食、餐飲娛樂等為一體的景區。





新疆大盤雞

大盤雞，又稱沙灣大盤雞、新疆大盤雞，是一道主要用雞肉、土豆、辣椒製作的炒菜，於1990年代左右由新疆塔城地區沙灣縣廚師李士林創製。



布爾津全魚宴

布爾津縣境內的額爾齊斯河系共有27種魚，鮮嫩無腥，肉質很緊實，展現北疆粗獷風味。



5 星標準

約 390 呎

★★★★★

【烏魯木齊】美豪麗致旗艦店

該飯店是同程旅遊旗下美豪酒管公司歷經7年研發，以高品質的設施、簡約質感的格調，為中高端商旅人士打造的輕奢品牌城市度假生活飯店，是商務及休閒旅客的理想之選。“雲享空中大廳”位於飯店38樓，全景落地窗鳥瞰大小綠谷，超寬視覺奢想全景，同時配備了健身房、洗衣房、自助早餐廳與會議室，為客戶提供美食、住宿、會議一站式服務，讓旅途更加舒適、便捷。





5 星標準

約 360 呎

★★★★★

【伊寧】天緣國際酒店

酒店坐落於伊犁河畔，迷人的河岸風光與伊犁河二橋全景盡收眼底。酒店建築面積11.75萬平方米，是集客房、餐飲、娛樂、商業於一體的大型綜合性酒店。獨特的環境、晚上的配套設施、熱忱的服務，打造集商務與休閒融為一體的城市河景度假體驗。



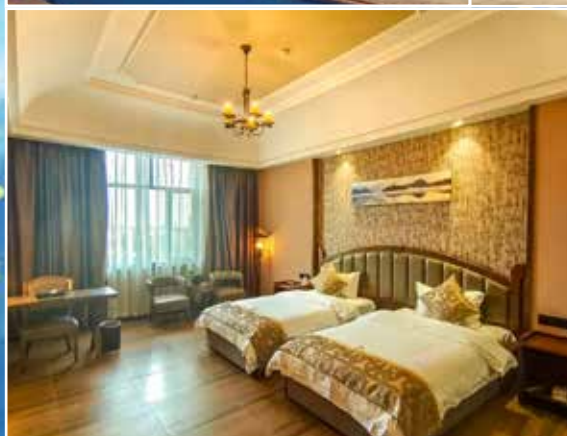
5 星標準

約 270 呎

★★★★★

【吐魯番】火山紅酒店

酒莊地處旅遊名城吐魯番市高昌區，是集酒店住宿、餐飲、葡萄酒展銷、旅遊、休閒娛樂、康體養生和酒文化展示及個性化服務於一體的現代化酒店。酒店園區分別為酒文化展示中心、地下酒窖、中型酒堡、小型酒堡及圍繞酒店莊園區總長為2.7公里地下儲酒長廊，擁有各類客房，另有特色像木桶休閒屋，可接待遊客80萬人次。



ITINERARY 國泰直航往返烏魯木齊 備註 6

酒店 備註 1,10,11

DAY 1	<p>香港 ✈️ 瓜果之鄉 ·新疆維吾爾自治區【烏魯木齊】</p> <p>是新疆維吾爾自治區首府，絲綢之路經濟帶，亦是新疆及中國西北地區重要的政治、經濟、文化、金融、交通、醫療、教育中心</p> <p>~ 世界文化遺產【*天山天池】(包景區區間車)</p> <p>聯合國教科文組織世界遺產名錄，天山柏格達峰海拔5445米，終年積雪，冰川延綿。天山天池是古冰川泥石流堵塞河道形成的高山堰塞湖，形狀因原來河谷而顯得曲折幽深 備註 18</p> <p>~ 新疆第二大沙漠【古爾班通古特沙漠】(途經)</p> <p>前往阿勒泰的路上，位於準噶爾盆地，瑪納斯河以東及烏倫古河以南，面積4.88萬平方公里，海拔300-600米，水源較多</p> <p>~ 車程約5.5小時 阿勒泰·福海 是連接喀納斯景區和富蘊縣的途經之路,充分利用水、山、荒漠，以烏倫古湖湖濱景區和阿拉善溫泉景區為核心，不斷完善旅遊服務設施和配套體系</p> <p>*約21:00到酒店</p> <p> 早餐 ✓ 午餐 ✓ 晚餐 ✓</p>	<p>【阿勒泰·福海】</p> <p>藝隴酒店</p> <p>或同級</p>
DAY 2	<p>約08:00出發</p> <p>~ 車程約4.5小時 國家5A級【*喀納斯湖】(包景區區間車)</p> <p>位於布爾津縣境內北部，佔地面積895平方公里。以湖沼、河流、冰川等地貌為主景觀。喀納斯湖是國家地質公園、國家森林公園、中國自然保護區、國家自然遺產、全國低碳旅遊實驗區、中國最美湖泊，喀納斯湖雪峰聳峙綠坡墨林，湖光山色美不勝收，被譽為「人間仙境、神的花園」 備註 18</p> <p>神仙三灣【臥龍灣+月亮灣+神仙灣】(包景區區間車)</p> <p>納斯景區內地標式打卡熱點 備註 18</p> <p>~ 車程約1.5小時 賈登峪</p> <p>位於北疆喀納斯湖景區和禾木風景區南側的中間位置，是一座哈薩克牧民夏季聚居的村莊，也是喀納斯湖景區和禾木風景區的門戶</p> <p> 早餐 酒店內 午餐 ✓ 晚餐 新疆大盤雞</p>	<p>【賈登峪/喀納斯】</p> <p>白樺林度假酒店</p> <p>或</p> <p>鴻福生態度假酒店</p> <p>或同級</p>
DAY 3	<p>賈登峪</p> <p>~ 車程約 1.5 小時 中國最美村莊【*禾木】(包景區區間車)</p> <p>禾木村位於新疆北部的喀納斯湖景區，是蒙古族圖瓦人的生活居住地，環境優美，讓人宛如置身濃墨重彩的油畫般 備註 18</p> <p>禾木觀景臺</p> <p>登上觀景臺俯瞰整個村落全景，圖瓦人的小木屋、哈薩克氈房錯落有致地散在禾木河邊</p> <p>~ 天下雅丹第一灘【*五彩灘】</p> <p>中國唯一的臨水雅丹地貌。岩層不同色彩，層層疊疊，五彩繽紛</p> <p>~ 布爾津 是國內西部唯一和俄羅斯交界的縣城</p> <p> 早餐 酒店內 午餐 ✓ 晚餐 布爾津全魚宴</p>	<p>【布爾津】</p> <p>格林城大酒店</p> <p>或同級</p>

ITINERARY 國泰直航往返烏魯木齊 備註 6

酒店 備註 1,10,11

DAY 4	<p>布爾津</p> <p>~ 車遊 百里油田</p> <p>茫茫的戈壁灘上油井林立，怎麼都看不到盡頭，進入百里油區，映入眼簾最多的，是那些高高挺立的採油井架，還有鐵架上所支撐著的帶有長臂的採油機。</p> <p>~ 中國最美的三大雅丹【*烏爾禾魔鬼城】(包景區區間車)</p> <p>是一處獨特的風蝕地貌，形狀怪異，當地蒙古人將此城稱「蘇魯木哈克」。其實是典型的雅丹地貌區域，「雅丹」是維吾爾語「陡壁的小丘」之意，是在乾旱、大風環境下形成的一種風蝕地貌類型 備註 18</p> <p>~ 車程約4小時 奎屯</p> <p>位於新疆西北部，地處天山北麓和準噶爾盆地西南緣，是通往那拉提、塞里木湖、魔鬼城、喀納斯等景點的必經之路</p> <p>※溫馨提示：魔鬼城因為地處風口，四季狂風不斷，最大風力可達10~12級。建議可攜帶口罩或薄絲巾防風沙。</p> <p> 早餐 酒店內 午餐 ✓ 晚餐 手抓飯</p>	<p>【奎屯】 天北新區雲居酒店</p> <p>或同級</p>
DAY 5	<p>奎屯</p> <p>~ 車程約3.5小時 大西洋最後一滴眼淚【*賽里木湖】(包景區區間車)</p> <p>蒙語「賽喇木淖爾」，意為「山脊樑的湖」，因清代在湖的東岸設第三個驛站鄂勒著圖博爾軍台而得名。湖面積423平方公里，四面環山，冬暖夏涼，景色宜人 備註 18</p> <p>~ 車遊 中國最美公路【果子溝大橋】</p> <p>伊犁地區的天然門戶，是一條北上賽裡木湖，南下伊犁河谷的著名峽谷孔道、在古代是通往中亞和歐洲的絲路北新道咽喉，被成為「鐵關」，亦因為風景宜人被譽為「伊犁第一景」、「奇絕仙境」</p> <p>~ 31/5~25/8出發增遊東方普羅旺斯【伊犁解憂公主薰衣草莊園】 備註 15</p> <p>~ 六星街 街道上都是具有獨特異域風情的彩色門窗和建築</p> <p>~ 伊寧 又稱固勒扎。位於新疆西北部，是伊犁哈薩克自治州首府</p> <p> 早餐 酒店內 午餐 ✓ 晚餐 ✓</p>	<p>【伊寧】 5星標準 天緣國際酒店</p> <p>或同級</p>
DAY 6	<p>車程約2.5小時 國家4A級【*庫爾德寧景區】(包景區區間車) 備註 18</p> <p>位於鞏留縣東南林區，擁有天山特有物種「雪嶺雲杉」，是全球雪嶺雲杉和中亞野果林的生境區和起源地。獨特之處是，通常的山溝多順山勢而下，唯獨這條闊谷卻與雪山平行。庫德寧即是橫溝之意</p> <p>~ 車程約3.5小時 國家5A級【那拉提】 蒙古語為「綠色谷地」，哈薩克語是「陽光照耀的地方」。它是新疆自治區新源縣的一個小鎮，地處天山腹地，伊犁河谷東端</p> <p> 早餐 酒店內 午餐 ✓ 晚餐 手抓肉</p>	<p>【新源】 海川大酒店</p> <p>或同級</p>

ITINERARY 國泰直航往返烏魯木齊 備註 6

酒店 備註 1,10,11

DAY 7	<p>車程約1.5小時 *那拉提·河谷草原(包景區區間車)</p> <p>蒙古語意為「綠色谷地」，那拉提草原是世界四大草原之一的亞高山草甸植物區，自古以來就是著名的牧場 備註 18</p> <p>~ 觀賞【*烏孫大營歌舞表演(30分鐘)】</p> <p>瞭解哈薩克族人的遊牧娛樂，欣賞歌舞表演 備註 21</p> <p>~ 車程約5.5小時 和靜縣 地處天山中段南麓，巴音郭楞蒙古自治州西北部，是連接南北疆的重要交通樞紐，周邊與伊犁、昌吉、阿克蘇等多個地區17個縣市毗鄰</p> <p> 早餐 酒店內 午餐 ✓ 晚餐 ✓</p>	<p>【和靜縣】</p> <p>喜悅酒店</p> <p>或同級</p>
DAY 8	<p>國家5A 級【*博斯騰湖·大河口景區】</p> <p>位於中國新疆維吾爾自治區面博湖縣境內，是中國最大的內陸淡水吞吐湖，古稱西海。中國四大蘆葦為生產區之一</p> <p>~ 車程約5小時 吐魯番 這裡全年日照時數達3000小時左右，日照充足，熱量豐富又極端乾燥，降雨稀少且大風頻繁，故有「火洲」、「風庫」之稱</p> <p> 早餐 酒店內 午餐 ✓ 晚餐 香妃宴</p>	<p>【吐魯番】</p> <p>5星標準</p> <p>火山紅酒店</p> <p>或</p> <p>希爾頓歡朋酒店</p> <p>或同級</p>
DAY 9	<p>吐魯番</p> <p>~ 中國古代三大工程之一 【*坎兒井】</p> <p>超過二千年歷史，把遠方源於雪山的地下水引進到農地和村落作灌溉和飲用等用途，直達井底一睹水道引流的世界</p> <p>~ 中國四大名著《西遊記》筆下【*火焰山】</p> <p>孫悟空三借芭蕉扇名場面地點</p> <p>~ 車程約2.5小時 烏魯木齊·國家4A級【國際大巴扎】</p> <p>目前全國最大的巴扎集市。大巴扎的建築風格規模宏偉，又極具伊斯蘭風格。體驗濃郁伊斯蘭民族特色的工藝品商業街，集合特色建築、民俗風情、風味美食、餐飲娛樂等為一體的景區，有「新疆之窗」的美譽</p> <p> 早餐 酒店內 午餐 ✓ 晚餐 ✓</p>	<p>【烏魯木齊】</p> <p>5星標準</p> <p>美豪麗致旗艦店</p> <p>或同級</p>
DAY 10	<p>約07:30出發 烏魯木齊 ✈️ 香港</p> <p> 早餐 外帶 午餐 航班上</p>	

【香港直航往返烏魯木齊】 國泰 ✕ 起飛及回程時間，最終以航空公司決定為準。 備註 6

香港 ✈️	烏魯木齊	烏魯木齊 ✈️	香港
起飛時間	抵達時間	起飛時間	抵達時間
01:30	07:00	10:15	15:20



牌照號碼: 350217 CTX10N (MAY-OCT)-ITX2025 製表日期: 10 JUN 2025

備註

- 01) 如未能入住行程表上之酒店，將會安排同級或提升更好之酒店。最終以旅團集合資料/當地安排為準。
- 02) 如未能安排行程表上之餐食，將會安排類同或同等價值之餐食；如未能安排行程表上之景點，將會安排其他景點或退回費用。最終以旅團集合資料/當地安排為準。
- 03) 設施/景點/餐廳之營業時間及價格僅供參考，請以官方公布資訊為準。
- 04) 報名時必須購買「縱橫旅安心保險」「中國/基本計劃」，更享有全面旅遊保障。
- 05) 報名時必須提供合適及有效之旅遊證件：回鄉證/有效的中國簽證。
所有出入境、簽證、隔離、檢疫、疫苗，均以當地及香港特區政府公佈為準。
- 06) 團費包括來回經濟客位機票。航班時間以航空公司最終確認為準，恕不另行通知。✳團體機不設停留改期返港。
- 07) 行程安排及航班資料以旅團集合資料為準。遊覽行程、膳食內容及住宿次序僅供參考，如有改動最終視乎實際情況及當地安排為準。
- 08) 行程、膳食、住宿、交通安排，或會因出入境口岸的搭配而產生次序上的調動。
- 09) 門票採用實名購買，報名時必須提供中英文名，回鄉證或旅遊證件(附中國簽證)以作出票之用，如出票後有錯誤，或需補回退票及重購之費用。
- 10) 部份酒店在未獲有關單位按國家規定的標準正式評級期間，本社以「X星標準」標示酒店級數。
- 11) 入住中國酒店時，公安機關會透過酒店前台向旅客採集人像信息。
- 12) 如報名時為單人，需繳付單人房附加費；或單數組合（如三人）可要求安排三人房，三人房定義為兩張單人床或一張雙人床，後加一單人沙發床或移動式摺床。
一般市區酒店，因面積問題，如單數組合要求三人房，一般是安排大床加床，不能安排雙床房加床。
酒店房間面積只供參考，實際以酒店最終提供為準。
- 13) 酒店 WIFI 上網服務及其他由酒店提供之額外付費服務均以酒店公佈為準，請於退房時支付有關收費。
- 14) 宣傳物資顯示之價格是成人佔半間房的。
- 15) 行程上的一切圖片及介紹只供參考，一切以當地實物實況為準。自然景觀的資料只供參考，實際視乎現場環境而定。
- 16) 如遇團隊人數不足15人，本公司有權不派領隊全程隨團，將會另作通知。否則就會安排持牌領隊全程隨團。
- 17) 為確保消費者權益，「責任細則及有關注意事項」及「私隱政策」可於報名表背頁或於網站（www.wwpkg.com.hk）下載。
- 18) 交通安排及使用次序，均以當地安排為準。區間車均有預約，但仍有機會要排隊輪候 15-30 分鐘；
如遇天氣或維修等特殊情況，景區內交通停用，將不作另行通知，一切以當地安排為準。
神仙三灣分為多程區間車，每程都要下車步行到景區，完成參觀後，需重新排隊乘搭區間車至下個景區。
- 19) 凡以羊肉為主題之餐食，均有其他肉類以作選擇。
- 20) 第一日早餐膳食為地道牛肉麵(可提供素麵)，實際膳食安排以當地安排為準。
- 21) 「烏孫大營歌舞表演」為門票贈送的項目，或會受天氣/設備/閉館等因素影響而未能如期演出，不會有任何費用退回。

如發覺出現高地綜合症，應怎樣做？

- 嘗試減少體力活動，於同一高度逗留一至兩天直至病徵消失，然後才繼續旅程。
- 對初期出現的輕度頭痛，應多作休息，不應單純依賴止痛藥。
- 下山返回較低位置是最有效的治療方法，下降五百至一千米便可。
- 如患上高山腦水腫及高山肺水腫，則應立即下山及接受治療。

為確保健康安全，有關高山反應(又稱高地綜合症)詳情請參考香港旅遊健康服務網站：
https://www.travelhealth.gov.hk/tc_chi/environmental_health_risk/high_altitude.html



「縱橫旅安心」
旅遊保險