

# 清州+首爾 5 天

KSC5XP

縱橫遊WWPKG

[清州隱世秘境]龍湫瀑布玻璃觀景台 · [必訪總統別墅]青南臺 ·  
[丹陽八景之首]嶋潭三峰 · 丹陽滿天下Skywalk天空步道 ·  
[第48號名勝]堤川玉筍峰吊橋 · [首爾潮聖地]聖水洞咖啡街  
首爾[最美宮殿]景福宮 · [文化體驗]飯團DIY+試穿韓服 · [人氣打卡]星空圖書館 ·  
[保證入住]丹陽 SONO BELLE RESORT · 連泊 3 晚首爾/金浦型格酒店  
[米芝蓮推介]滋補人蔘雞湯 | [推介美食]韓式烤肉放題 · 韓豚醬汁壽喜燒



2025 年 6 月 20 日 至 9 月 30 日出發



【清州+丹陽】必訪秘境 ❤️ 絕無自費加遊

- 【總統別墅】青南臺
- 【韓國古老水庫之一】堤川義林池
- 【隱世秘境】龍湫瀑布玻璃觀景台
- 【近距離欣賞韓國名勝第 48 號】堤川玉筍峰吊橋
- 【自然與文化資產】清風文化財園區
- 【丹陽八景之首】嶋潭三峰
- 【南漢江峭壁】丹陽滿天下 Skywalk 天空步道+江棧道步路
- 【複合多媒體空間】丹陽垂楊介光之隧道(包入場)
- 【自然秘境】弘濟川瀑布

縱橫遊  
www.wwpkg.com.hk



更快捷·更方便·更全面 電話報名中心  
**34430880**  
— 東南亞團·中國團 按2字

## 保證入住 1 晚丹陽度假村 | 全程只搬一次 備註 12

## 丹陽索諾美麗度假村

## Sono Belle Danyang Resort

位於忠清北道石灰岩懸崖間的寧靜河畔度假地。享受獨特的天然洞穴咖啡廳和戶外空間，欣賞丹陽燈光點綴的夜景，結合寧靜與探索的體驗。這裡提供高級設施，如室內游泳池、蒸汽室和餐廳。客房配有免費 Wi-Fi、空調、私人陽台或露台，部分房型還可欣賞壯麗的水景。



## 仁川、首爾型格酒店 備註 12

## 首爾伯努伊酒店

## Bernoui Hotel

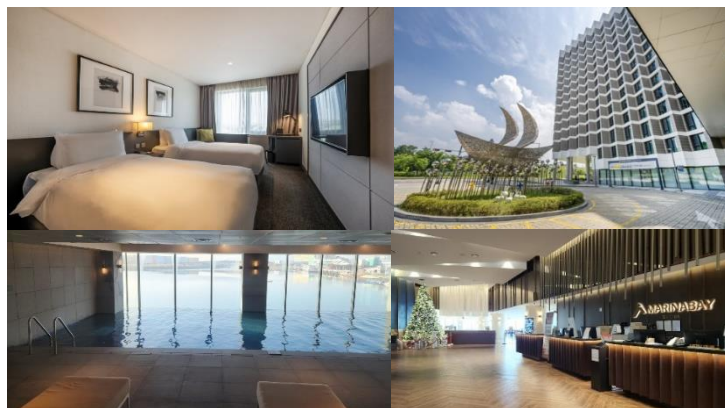
Bernoui Hotel 位於首爾的九老區，交通便利，方便前往市中心、繁忙的市場和文化景點。享受 24 小時客房服務，在酒吧放鬆，在健身中心保持健康，並在餐廳品嚐美味的餐點。住在設備齊全的客房中，享受空調、免費無線網絡、清爽的淋浴、盥洗用品和柔軟的毛巾。從特定房間可欣賞壯麗的城市景觀。

## 提升首爾海濱灣酒店

## Hotel Marinabay Seoul

從酒店到金浦機場車程只需 10 分鐘，仁川機場車程 30 分鐘的距離。

首爾海灣酒店位於金浦市古村邑的中心地帶，提供便利的都市設施和寧靜的度假氛圍。可欣賞迷人的戶外河景。在首爾海灣酒店體驗舒適與景觀的完美結合。房內提供免費有線和無線網路讓您隨時保持連線。視野開闊，西邊天空的夕陽與阿拉運河的碧波，在濱海灣酒店的窗外形成一幅如畫美景。



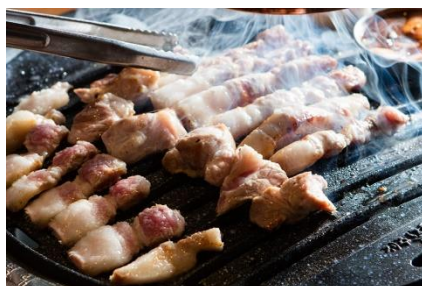
## 韓流人氣必食 備註 12



## 滋補人蔘雞湯



## 韓式烤肉放題



## 韓豚醬汁壽喜燒



## 清州+丹陽必訪秘境

備註 12

### 堤川義林池

#### 韓國古老水庫之一

忠清道因為位於湖水的西邊，所以又稱湖西地區。而這裡所稱的湖水，就是指義林池，這也代表了義林池有著悠久的歷史且相當知名。被指定為忠清北道紀念物的義林池，是建於三韓時代的水池，原本古名林池。義林池現為堤川的風景名勝，湖水周圍不但有純祖 7 年所設的映湖亭，還有 1948 建立的鏡湖樓，再加上有百年歷史的松樹與楊柳，以及 30 公尺高的天然瀑布，形成了一片迷人的景致。



### 龍湫瀑布玻璃觀景台

#### 隱世秘境

位於龍湫瀑布之上的玻璃觀景臺步道地面分為透明和不透明玻璃地面，每當經過一旁的鐵柱上設置的感應器時，不透明的玻璃地面就會變為透明，可以看到底部流淌而下的瀑布。看著瀑布在腳下流經的畫面，讓人彷彿就像走在瀑布上一般，充滿驚險刺激的感覺，但一邊看著向下流的瀑布，又能讓人感到無比暢快，減壓又放鬆！一般而言，都是從下方觀賞瀑布流下，看著瀑布從腳下往下流的景色也相當特別。



### 堤川玉筍峰吊橋

#### 제천 옥순봉 출렁다리

能以最近的距離盡情欣賞韓國名勝第 48 號玉筍峰的玉筍峰吊橋，長 222 公尺、寬 1.5 公尺的吊橋，吊橋再加上長 944 公尺的木棧道與椰子草墊路，形成能遊覽清風湖與玉筍峰的健行路線。



### 嶋潭三峰

#### 丹陽八景之首

矗立於南漢江上的三座石峰，分別為將軍峰、妻峰與妾峰。最大的將軍峰上有先祖們吟詩弄月的三嶋亭。附近的嶋潭三峰旅遊區設有三峰故事館、黃布帆船、遊覽船碼頭與休息站等設施，值得遊覽。



### 丹陽滿天下 Skywalk 天空步道

#### 만천하 스카이워크

位於丹陽郡赤城面的滿天下 Skywalk，是設在 80~90 公尺南漢江峭壁上的天空步道，能感受到走在空中的刺激感。在前往觀景臺的螺旋型區間，可以用各種角度欣賞風景。在觀景臺上可看到山脊另一邊廣闊的南漢江景色，令人讚嘆不已。登上觀景臺，不僅可將整個丹陽市區盡收眼底，還能遠眺小白山蓮花峰。



【首爾仁川來回】韓亞/德威航空-早早機出發		早餐 備註 10	午餐 備註 10	晚餐 備註 10	 酒店 備註 7、8
DAY 1	香港✈️仁川空港 - 清州(車程約 3 小時) - 【總統別墅】🏡青南臺(位於大清湖畔的青南臺，有著「溫暖的南方青瓦臺」之涵義，是自 1983 年啟用的總統別墅。) - 【韓國古老水庫之一】🌊堤川義林池(堤川十景之一，三韓時代建造歷史最悠久的水庫。) - 【隱世秘境】龍湫瀑布玻璃觀景台(位於龍湫瀑布之上的玻璃觀景臺步道地面分為透明和不透明玻璃地面，每當經過一旁的鐵柱上設置的感應器時，不透明的玻璃地面就會變為透明，可以看到底部流淌而下的瀑布，減壓又放鬆。) - 堤川玉筍峰吊橋(能以最近的距離盡情欣賞韓國名勝第 48 號玉筍峰的玉筍峰吊橋。) - 【自然與文化資產】🏰清風文化財園區(位在清風湖周邊且擁有鄉校、官衙、民宅、石雕等 43 件的豐富文化財資源，這裡也被列為堤川十景中的第五景。)	✈️ 航機上	自費選擇 喜愛膳食	[道地美味] 韓式飯桌料理	【保證入住】 Sono Belle Danyang Resort 丹陽索諾美麗度假村 (約 600 呎 露台客房)
DAY 2	【丹陽八景之首】🌊嶋潭三峰(矗立於南漢江上的三座石峰，分別為將軍峰、妻峰與妾峰。最大的將軍峰上有先祖們吟詩弄月的三嶋亭。附近的嶋潭三峰旅遊區設有三峰故事館、黃布帆船、遊覽船碼頭與休息站等設施，值得遊覽。) - 🧑‍🚶丹陽滿天下 Skywalk 天空步道+江棧道步路(設在 80-90 公尺南漢江峭壁上的天空步道，能感受到走在空中的刺激感。在觀景台的螺旋型區間，可以用各種角度欣賞風景。) - 【複合多媒體空間】📺丹陽垂楊介光之隧道(包入場)(位於丹陽郡赤城面艾谷里山的地下設施。隧道自日據時期建成後，數十年間被荒置，之後才運用最新的影像、音響設施，以及 LED 多媒體光雕技術等，讓隧道煥然一新。) - 首爾(車程約 3 小時) - 【絕美 IG 打卡點】📺Starfield Library 星空圖書館(人氣打卡點星光圖書館擁有 13 米高的巨型書櫃，藏有超過 5 萬本圖書。)	🏨 酒店內	[韓式風味] 石鍋飯定食	[特色風味] 韓豚醬汁 壽喜燒	【連泊 3 晚】 首爾/金浦型格酒店 JK Blossom Hotel JK 綻放酒店 或 Golden City Hotel 黃金城市酒店 或 Bernoui Hotel 伯努伊酒店 或 提升↑Hotel Marinabay Seoul 首爾海濱灣酒店
DAY 3	【韓國最美皇宮】🏰景福宮(包入場)(景福宮是五大宮中，規模最大、建築設計最美麗的宮闕。) - 【道地體驗】🥘通仁市場(購買傳統的老市場內食品，如炸雞、辣炒年糕、甜米露、飯捲、韓式冬粉、饅頭銀絲卷、綠豆煎餅等多款美食。) - 【文青熱門打卡點】📺益善洞韓屋巷(益善洞韓屋村形成於 1920 年代左右，具有結合傳統與現代的獨特建築風格。現在仍有居民依舊在此居住，充滿了生活的痕跡。) - 【潮聖之地】聖水洞咖啡街(韓國潮牌集中地，多家網紅推介咖啡廳、人氣心必食鹽水麵包盡在於此。)	🏨 酒店內	自費選擇 喜愛膳食	 [米芝蓮推介] 滋補人蔘雞 (每人一鍋)	
DAY 4	【韓國名物】人蔘專賣店(約 45 分鐘) 備註 18 - 韓流化妝品專賣店(約 45 分鐘)備註 18 - 🍱韓國文化體驗館(包飯團 DIY+ 🧑‍🚶試穿韓服)(體驗韓國地道文化體驗及了解韓國食的文化) - 【自然秘境】弘濟川瀑布(位於西大門區的弘濟川內，是於 2011 年打造的人工瀑布，瀑布高 25m 寬 60m，與大自然美景完美結合。) - 🛍弘益大學街(多間藥妝店及人氣波鞋店，方便一網打盡。)	🏨 酒店內	[來韓必試] 韓式烤肉放題	自費選擇 喜愛膳食	
DAY 5	護肝產品專賣店(約 45 分鐘) 備註 18 - 【雙層韓屋】🏡恩平韓屋村(位於北漢山山腳下，韓屋的設計保留傳統韓屋的優點，同時彌補韓屋的缺點，與傳統韓屋相異的雙層設計，就是為了降低建築成本並提高住房性能。擁有傳統韓屋的外觀之餘，雙層設計恰巧增添了一股雄偉的氣質。) - 🍪韓流零食土產超市 - 仁川空港✈️香港	🏨 酒店內	自費選擇 喜愛膳食	✈️ 航機上	

【首爾仁川來回】



ASIANA AIRLINES

香港→仁川 起飛約 00:00-02:30

仁川→香港 起飛約 18:00-22:55+1

※ 航班起飛範圍

※ 起飛及回程時間，最終以航空公司決定為準。備註 6

## ■ 備註

1. 如未能入住行程表上之酒店，將會安排同級或提升更好之酒店/或其他地區之酒店。最終以旅團集合資料/當地安排為準。
2. 如未能安排行程表上之餐食，將會安排類同或同等價值之餐食；如未能安排行程表上之景點，將會安排其他景點或退回費用。最終以旅團集合資料/當地安排為準。
3. 設施/景點/餐廳之營業時間及價格僅供參考，請以官方公布資訊為準。
4. 報名時必須購買「縱橫旅安心保險」「基本計劃」，更享有全面旅遊保障。
5. 報名時必須提供合適及有效之旅遊證件：所有出入境、簽證、隔離、檢疫、疫苗，均以當地及香港特區政府公佈為準。
6. 團費包括來回經濟客位機票。航班時間以航空公司最終確認為準，恕不另行通知。回程時航班於第 6 日凌晨抵港，請客人購買第 6 天旅遊保險，則屬 6 天旅程，旅行團服務費按 5 天收費。✳大韓航空有效期為 14 日，其他航空公司暫時不設停留改期返港。
7. 如未能入住行程表上之酒店，將會安排同級或提升更好之酒店。如報名時為單人，需繳付單人房附加費；或單數組合（如三人）可要求安排三人房，三人房定義為兩張單人床或一張雙人床，後加一單人沙發床或移動式摺床。一般市區酒店，因面積問題，如單數組合要求三人房，一般是安排大床加床，不能安排雙床房加床。酒店房間面積只供參考，實際以酒店最終提供為準。
8. 酒店 WIFI 上網服務及其他由酒店提供之額外付費服務均以酒店公佈為準，請於退房時支付有關收費。
9. 行程安排及航班資料以旅行團集合資料為準。遊覽行程、膳食內容及住宿次序僅供參考，如有改動最終視乎實際情況及當地安排為準，敬請留意。
10. 餐廳及膳食餐單偶會因應食材供應或當地節慶而有所更改，恕不另行通知。如遇個別餐廳休息，將另行安排同類型餐廳，敬請留意。
11. 客人提出的額外要求，會按容許情況下嘗試，但不一定能夠成功安排，敬請見諒。
12. 行程上的一切圖片及介紹只供參考，一切以當地實物實況為準。
13. 宣傳物資顯示之價格是成人佔半間房的。
14. 如遇團隊人數不足 15 人，本公司有權不派領隊全程隨團，將會另作通知。否則就會安排持牌領隊全程隨團。
15. 自費活動參加與否請自行決定。
16. 為確保消費者權益，「責任細則及有關注意事項」及「私隱政策」可於報名表背頁或於網站 ([www.wwpkg.com.hk](http://www.wwpkg.com.hk)) 下載。
17. 行程、膳食、住宿、交通安排，或會因出入境口岸的搭配而產生次序上的調動，不便之處，敬請原諒。
18. 所有購物定點的實際在留時間，需按現場情況而定。



牌照號碼:350217 KSC5XP-(JUN-SEP)ITX2025 製表日期: 26 MAY 2025

### ♥ 縱橫旅安心就是不一樣的旅遊保障，讓您玩得更稱心!

為了令您享有更完善的旅遊保障，報名時須購買「縱橫旅安心保險」[基本計劃] (出示有效全年旅遊保險證明除外)

為您獻上不一樣的旅遊保障，包括：(細則受條款約束)

- |                                    |                                |
|------------------------------------|--------------------------------|
| • 特設「家庭計劃」，受保子女數目不限                | • 延長保障最長至離港前 3 小時及回港後 3 小時止    |
| • 受保人因患病而須取消行程，都可以得到保障(上限 30000 元) | • 保障旅程中之消閒活動，包括熱氣球、跳傘、滑雪、水肺潛水等 |
|                                    | • 保障因恐怖襲擊而引致之「個人意外」及「醫療費用」等索償  |

如投保【環球尊尚計劃】於紅色旅遊警示下，更可獲得取消或縮短行程之額外保障。

(指定團隊除外，請瀏覽 <https://www.wwpkg.com.hk/info/travel-insurance>) 「縱橫旅安心」由安達保險有限公司 CHUBB 承保

