

5天 TPG5A

縱橫遊WWPKG

台灣環島 TAIWAN

[環島美景] 高雄嘉義 · 台中台北 · 阿里山紅葉+森林小火車 ·
花花世界[花露休閒農場] · 2大體驗[老街天燈+高雄輕軌車] ·
古色古香[南庄老街] · 日月潭景區 · 小京都檜意森活村 ·
打狗霸火鍋 · 三井 LaLaport 購物

高雄入台北走不走回頭路 · 台灣最大[中台禪寺] · 嘉義文化路夜市 ·
地道小籠包 · 天空之鏡[姊妹潭] · 菁桐老街+木造火車站 · 西門町商圈

2025年10月1日至12月31日出發



縱橫遊

www.wwpkg.com.hk



立即網上報名!

隨時隨地 更方便更快捷

全球400+航線公司 30萬+酒店 1000+當地專家

更快捷·更方便·更全面 電話報名中心

34430880

— 東南亞團·中國團 按2字



風景區隨影隨拍

【阿里山國家風景區·包乘搭登山小火車】
(🍁 11 月起賞紅葉)

漫步森林區探索二代神木、尋找森林版天空之鏡！

【日月潭風景區】

變幻莫測，神秘美麗。一年四季，景緻盡是不同，處處都是打卡點！

【姊妹潭神話】

相傳是因追求愛情不果的兩位原住民姊妹的殉情處

【神木群棧道】

巨木群棧道全程以高架方式搭建，沿線共可欣賞 36 棵紅檜巨木，宛如穿梭在巨人腳下，體會阿里山檜木林的雄偉風貌。

台派舊時光體驗

【平溪·包放天燈(4 人 1 燈)】【菁桐老街+菁桐木造火車站】
街上開著各色店鋪，有雜貨店、禮品店或小吃店等，充滿著閒情逸致，總有種說不出的平靜感，能讓人從都市的繁忙中抽離，享受一個美好的時光。

【檜意森活村】

園區搭建的林業日式宿舍為重點，現轉換為特色商店與展覽空間，讓旅客更了解檜意森活村過去與現在的各種點滴，穿梭於不同的日式檜木建築中。

【南庄老街】

當地居民以客家族群為主。具有濃濃的客家懷舊風味，古色古香的街道兩旁是保存完好的日治時期建築、傳統茶館和手工製品及當地美食商店。



美食別錯過

【嘉義文化路夜市】

長達四、五百公尺的【嘉義文化路】白天為車道，晚上則成為夜市，道路兩旁佈滿美味可口的小吃店，從店面到攤販各有特色。

在地人推薦：「黃毛丫頭」東山鴨頭專賣店、阿娥豆花、有利脆皮豬、雞肉飯

【西門町商圈】

有許多著名的地標，像是 IG 打卡景點的彩虹地景、擁有 100 多年歷史的西門紅樓等；還有多樣美食聚集在此。

美食推薦：阿宗麵線、老天祿滷味、幸福堂、程味珍、永和豆漿

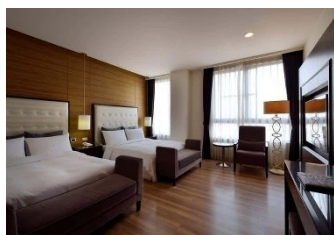
【打狗霸火鍋】、【阿里山風味餐】、【小籠包】

品嚐各特色地道美食。

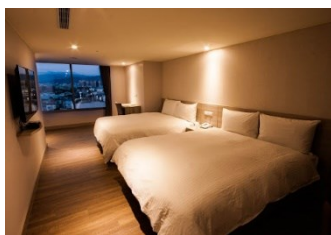
住得舒適 D



【嘉義】
仁義湖岸大酒店



【日月潭】
今埔里渡假大酒店



【台中】
香富大飯店



【台北】
富驛飯店

【高雄入台北走】 <small>備註 6,8</small>		早餐 <small>備註 2</small>	午餐 <small>備註 2</small>	晚餐 <small>備註 2</small>	酒店 <small>備註 1,9,10</small>
DAY 1	<p>香港 ✈️ 高雄</p> <p>- 駁二藝術特區(由舊港口倉庫改造而成，定期舉辦裝置藝術與文創市集，還有巨大變形金剛及彩繪牆，是受年輕人歡迎的文化打卡勝地。)</p> <p>- *高雄輕軌車(西子灣站至聯合醫院站，途經龍貓隧道)(沿途紅欖仁樹交織成拱形綠廊，宛如宮崎駿動畫場景。) <small>備註18</small></p> <p>- 嘉義 - 檜意森活村(有台灣小京都之稱，是全台最大日式建築群，並於2005年成為市定古蹟及歷史建築。村內設有文創市集及簡約食店，可在輕鬆的氛圍下漫遊。)</p> <p>- 嘉義文化路夜市(長達四、五百米的文化路，白天為車道，晚上則成為夜市，道路兩旁佈滿美味可口的小吃店，雞肉飯、香腸、粿仔湯、羅山米糕等小吃或特產，令人垂涎。) <small>備註15</small></p>	✈️	中式料理	嘉義夜市 自費選擇 喜愛膳食	【嘉義】 仁義湖岸大酒店 或 東方明珠國際大飯店 <small>或同級</small>
DAY 2	<p>*阿里山國家風景區(🍁 11 月起賞紅葉)(四面高山環繞，氣候涼爽，海拔高度起伏變化大，形成極具多變性的森林美景，更會看到楓葉處處的秋景。)</p> <p>- 姊妹潭神話(相傳是因追求愛情不果的兩位原住民姊妹的殉情處)</p> <p>- 神木群棧道(阿里山必看風景之一，目前已進展到「第二代」了，38 棵參天古樹不能錯過。)</p> <p>- 走入檜木原始森林體驗芬多精森林浴</p> <p>- 🚂*特別安排搭乘阿里山森林小火車[神木站/阿里山站](世界級三大登山鐵路之一) <small>備註17</small></p>	酒店內	阿里山 風味餐	酒店內	【日月潭】 今埔里渡假大酒店 或 牛耳藝術度假酒店 或 經典大酒店 <small>或同級</small>
DAY 3	<p>日月潭風景區(全台灣最大的天然內陸湖泊，海拔高 760 米，「雙潭秋月」更為早期的八景之一。)</p> <p>- 【可自費】日月潭乘船遊湖+特色午餐(約 3 小時，NT\$1400/大小同價，飽覽日月潭湖光山色和品嚐當地特色午餐。如不參與可在日月潭一帶自由活動) <small>備註 19</small></p> <p>- 原住民土產中心(邵族是日月潭畔之少數民族，擁有得天獨厚的天然資源，產品原料取之於純淨無污染之天然環境，鑑草本之菁英、凜天地之靈氣，吸收日月精華孕育而成之。可自由選購其特產靈芝、蜂王漿。約 60 分鐘。)</p> <p>- 茶藝館(品嚐純淨、自然的健康好茶，可自由選購台灣第一名的健康養生好茶。約 60 分鐘。)</p> <p>- 中台禪寺(又稱中台山，樓高達 136 米，為台灣最大、最高的寺廟，且為世界第二高的佛教建築。)</p> <p>- 台中三井 LaLaport(大型一站式日系商場，大量世界名牌及美食料理一應俱全。)</p>	酒店內	日月潭 自費選擇 喜愛膳食	LaLaport 自費選擇 喜愛膳食	【台中】 香富大飯店 或 米樂商旅 或 豪爵大飯店 <small>或同級</small>
DAY 4	<p>*花露花卉休閒農場(全年賞蘭花；11 月起賞薰衣草、聖誕紅花)(花卉香草為主題，結合環境生態營造出美麗休閒的場域)<small>備註 12,16</small></p> <p>- 南庄老街(能欣賞源於日治時代的特色建築「南庄老郵局」、「康濟吊橋」，古樸典雅的巷弄內販售各式小吃，桂花餐點及特色客家美食更是必吃。)</p> <p>- 台北 - 西門町商圈(台北市最熱鬧的觀光景點，集購物、娛樂、消閒於一身綜合商圈。)</p> <p>- 伴手禮專賣店(可自由選購並試食綠豆糕、鳳梨酥、3Q 總統餅、綠豆糕、紐約芝士條等台灣地道糕餅，多樣化的選擇滿足不同需求，都能帶來滿足味蕾的愉悅時刻。約 60 分鐘。)</p>	酒店內	南庄老街 自費選擇 喜愛膳食	打狗霸火鍋	【台北】 富驛飯店 或 驛德世紀酒店 <small>或同級</small>
DAY 5	<p>菁桐老街(走訪菁桐最熱鬧的老街，感受礦業歷史與品味地方美食。特色景點還有世界唯一天燈造型的「電子天燈館」建築結合天燈文化。)</p> <p>- 菁桐木造火車站(日式木造車站，充滿懷舊氛圍的老車站，散發著濃濃懷舊的氣息，不僅成為廣告、電影的拍攝地，更是引來許多國內外的旅人前來拍照留念。)</p> <p>- *特別安排放天燈(4人1燈)</p> <p>- 珍珠養殖場(真珠被喻為七寶之一，有安神明目的作用，可自由選購相關產品。約60分鐘。)</p> <p>- 桃園機場 ✈️ 香港</p>	酒店內	小籠包	✈️	

【高雄入台北走/台北入高雄走】備註 6,8



香港/高雄 起飛約：08:00/19:00
台北/香港 起飛約：14:00/22:00

※ 起飛及回程時間，最終以航空公司決定為準。

■ 備註

1. 如未能入住行程表上之酒店，將會安排同級或提升更好之酒店。最終以旅團集合資料/當地安排為準。
2. 如未能安排行程表上之餐食，將會安排類同或同等價值之餐食；如未能安排行程表上之景點，將會安排其他景點或退回費用。最終以旅團集合資料/當地安排為準。
3. 設施/景點/餐廳之營業時間及價格僅供參考，請以官方公布資訊為準。
4. 報名時必須購買「縱橫旅安心保險」「基本計劃」，更享有全面旅遊保障。
5. 報名時必須提供合適及有效之旅遊證件：香港、澳門特區護照。
**赴台前需自行準備「入台證」(即臨時停留許可)。港澳居民透過網上申請赴台的「入台證」，須遵循新列印規定，必須以 A4 白紙「黑白/彩色列印」滿版輸出，否則或有機會被拒絕入境。所有出入境、簽證、隔離、檢疫、疫苗，均以當地及香港特區政府公佈為準。
6. 團費包括來回經濟客位機票。航班時間以航空公司最終確認為準，恕不另行通知。※團體機票不設停留改期返港。
7. 行程安排及航班資料以旅團集合資料為準。遊覽行程、膳食內容及住宿次序僅供參考，如有改動最終視乎實際情況及當地安排為準。
8. 行程、膳食、住宿、交通安排，或會因出入境口岸的搭配而產生次序上的調動，不便之處。
9. 如報名時為單人，需繳付單人房附加費；或單數組合(如三人)可要求安排三人房，三人房定義為兩張單人床或一張雙人床，後加一單人沙發床或移動式摺床。一般市區酒店，因面積問題，如單數組合要求三人房，一般是安排大床加床，不能安排雙床房加床。
10. 酒店 WIFI 上網服務及其他由酒店提供之額外付費服務均以酒店公佈為準，請於退房時支付有關收費。
11. 宣傳物資顯示之價格是成人佔半間房的。
12. 行程上的一切圖片及介紹只供參考，一切以當地實物實況為準。自然景觀的資料只供參考，實際視乎現場環境而定。
13. 如遇團隊人數不足 15 人，本公司有權不派領隊全程隨團，將會另作通知。否則就會安排持牌領隊全程隨團。
14. 為確保消費者權益，「責任細則及有關注意事項」及「私隱政策」可於報名表背頁或於網站 (www.wpkg.com.hk) 下載。
15. 夜市一般安排停留 1.5 小時，並有車送回酒店。如不跟車返回酒店，請提前向導遊/領隊說明，避免出現誤會。
16. 花露花卉休閒農場逢週三休息或無法安排時，將改往「西湖渡假村賞花」。
17. 如遇惡劣天氣或定期維修而臨時運休，以致最終無法乘搭纜車/小火車，將會安排其他景點或退回費用。
18. 高雄輕軌車體驗有機會因應當時交通情況而由其他車站進出。
19. 自費活動參加與否請自行決定。



牌照號碼:350217 TPG5A(OCT-DEC)-ITX2025 製表日期: 08 MAY 2025

♥ 縱橫旅安心就是不一樣的旅遊保障，讓您玩得更稱心!

為了令您享有更完善的旅遊保障，報名時須購買「縱橫旅安心保險」[基本計劃] (出示有效全年旅遊保險證明除外)

為您獻上不一樣的旅遊保障，包括：(細則受條款約束)

- ・特設「家庭計劃」，受保子女數目不限
- ・延長保障最長至離港前 3 小時及回港後 3 小時止
- ・受保人因患病而須取消行程，都可以得到保障(上限 30000 元)
- ・保障旅程中之消閒活動，包括熱氣球、跳傘、滑雪、水肺潛水等
- ・保障因恐怖襲擊而引致之「個人意外」及「醫療費用」等索償

如投保【環球尊尚計劃】更能於紅色旅遊警示下，可獲得取消或縮短行程之額外保障。

(指定團隊除外，請瀏覽 <https://www.wpkg.com.hk/info/travel-insurance>) 「縱橫旅安心」由安達保險有限公司 CHUBB 承保

CHUBB

