



Enjoy Australia Western

嚴選宿泊 · 酒莊餚饌



全(包)行程膳食 海陸空醉人粉紅湖.【季節限定】珀斯野花節

直航唔使轉機節省5個hr

【國泰直航】西澳珀斯.美食酒莊8天

[8天][國泰直航]西澳珀斯.海陸空粉紅湖雙體驗.
瑪格麗特河酒莊之旅.嚴選5星PULLMAN400呎獨立VILLA.
↑ 提升珀斯頂級CROWN TOWERS



← 探訪微笑袋鼠 Quokka



國泰航空公司



8天 AUP8C

縱橫遊WWPKG

全包行程# + 膳食

澳洲珀斯 PERTH

[賞花限定] 國泰直航 · 瑪格麗特河酒莊區 · 空陸粉紅湖體驗

2大賞花名所 · 觀星導賞之旅 · 岩龍海鮮遊船 · 千與千尋海上小火車

5星 PULLMAN 400 尺獨立 VILLA · 頂級 CROWN TOWERS

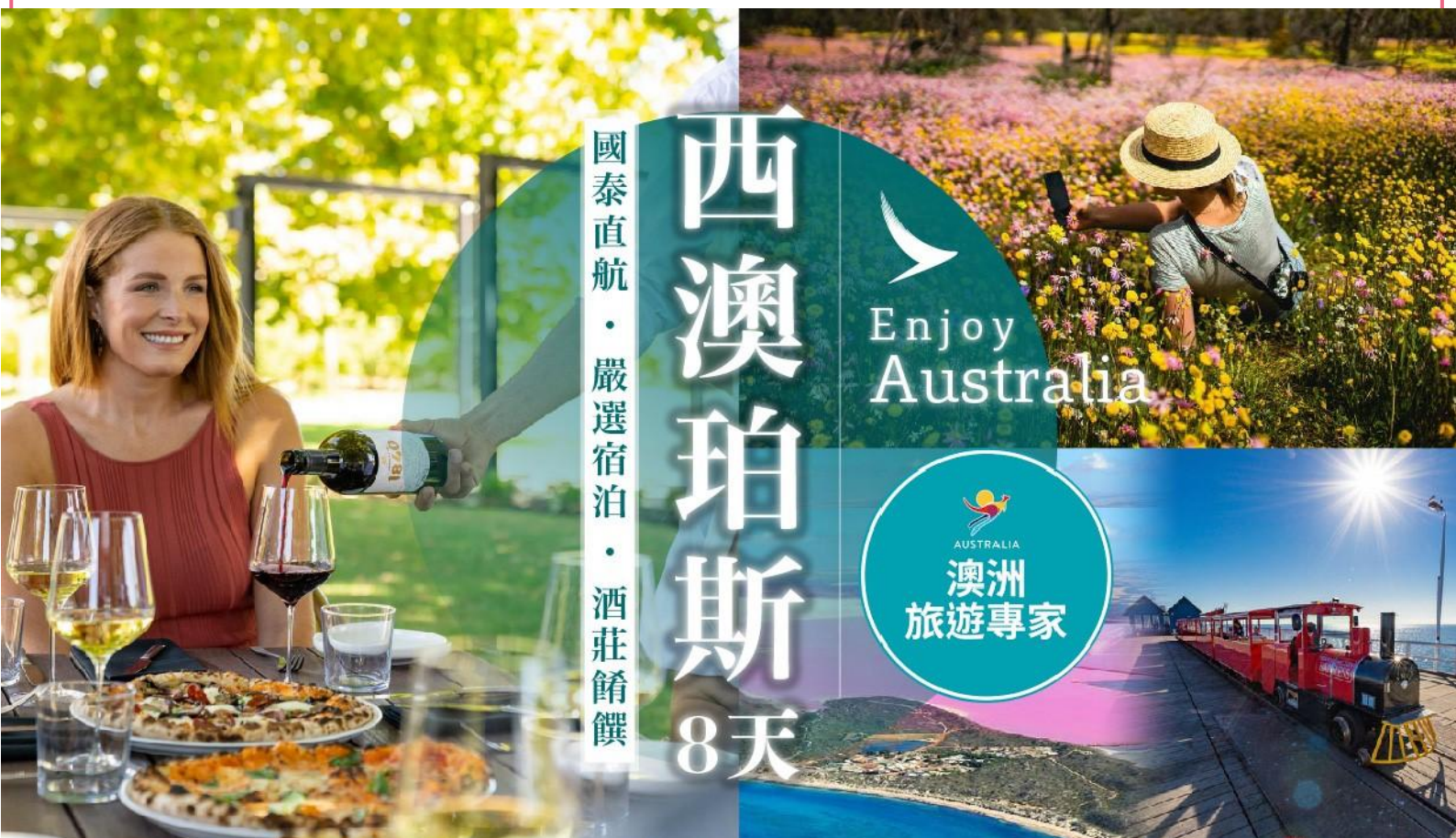
👍 國泰直航來回 · 與香港並無時差 · 罕有入住頂級 5 星【CROWN TOWERS 470 尺房間】

特別安排珀斯唯一旋轉獲獎餐廳【C RESTAURANT】全市夜景享用晚餐

🌸 2大賞花名所：國王公園野花節 · 天鵝谷鬱金香節 · 瑪格麗特河「角對角步道」

2025年9月1日至10月31日生效

國泰航空公司



國泰直航 · 嚴選宿泊 · 酒莊餚饌

西澳珀斯
8天

Enjoy
Australia

AUSTRALIA
澳洲
旅遊專家

縱橫遊
www.wwpkg.com.hk

更快捷·更方便·更全面 電話報名中心
34430880
長線團 按1+3字

KING'S PARK WILDFLOWER FESTIVAL

國王公園野花節·超過12,000種野花綻放

一年一度的國王公園野花節在整個9月內舉行，直到10月仍可見盛放野花。比紐約市中央公園還要大，西澳州12,000種野花都在綻放於此，園內是各種鮮色的黃、粉紅、藍、紅、綠等色調，非常奪目。這個都市中的叢林全年都長滿本地植物（包括一棵750歲的猴麵包樹），可從高處透過林木俯瞰天鵝河秀美景色。請勿錯過欣賞公園內生長的袋鼠爪花，這是一種有兩種色調，形狀甚似袋鼠爪的植物。



紙雛菊

Rosy sunray

花語：隱藏在心中的愛
紙雛菊源主要生長於西澳南部半乾旱地區，粉紅色、黃色和白色的花朵聚在一起成為一片花海，特別好看。



金合歡

Golden Wattle

花語：稍縱即逝的快樂
金合歡是澳洲國花，全世界約有一千種，澳洲就囊括了八百種，其中一半都生長在西澳。



大果桉(尤加利)

Mottlecah

花語：恩賜與回憶
大果桉樹具有光滑、閃亮的樹皮，呈短絲帶狀和彷彿帶著銀色粉末的大片葉子，花朵是所有桉樹中大的。



袋鼠爪

Kangaroo Paw

花語：幸運與高雅
袋鼠爪的顏色非常多，其中紅色、黃色、粉紅色、墨綠色最為常見，以奇異美麗的花紅綠袋鼠爪花最為著名。



班克木

Banksia

花語：勇敢而堅強
班克木是為了紀念「澳洲植物之父」Joseph Banks 而命名的。全世界有173種班克木，其中有172種在澳洲



紫瑯蘭

Enamel Orchid

花語：純潔的愛與永恆的美
紫瑯蘭是西澳西南部特有的野花。有著陶瓷光澤的紫色花朵，光澤比藍瓷蘭更亮，也是西澳特有的野花品種。



還有更多等您來親身發現...

2大體驗

小型飛機及陸上賞粉紅美景

【空陸雙遊粉紅湖】

澳洲珀斯最享負盛名的景點，整個湖泊都呈現為粉紅色，故有「被上帝遺落的小玫瑰」之稱。要完整欣賞粉紅湖，最受歡迎必定是小型飛機高空俯瞰及陸上巡遊打卡。



【小型飛機俯瞰粉紅湖】

約1小時航程，每機乘載約5-7人

粉紅湖欣賞的最好方法是乘坐觀光小型飛機空中俯瞰。在飛行過程中上下顛倒的景象，給人「天在下，海在上」的錯覺，實在令人驚歎。

【陸上巡遊打卡賞景】

安排停泊約45分鐘於陸上近距離欣賞拍照

陸上近距離欣賞粉紅湖打卡拍照，可以走近粉紅湖感受其獨特之魅力，與天空的藍色形成強烈的對比，現已成為珀斯旅遊必到朝聖地點之一。



【赫特潟湖】被上帝遺落的小玫瑰

粉紅湖真正名字為「赫特潟湖 HUTT LAGOON」。位於珀斯以北的傑拉爾頓 GERALDTON，面積約2,500公頃，以其獨特的粉紅色水而聞名，這種顏色是由藻類和紅色微生物造成的，而其中的一種嗜鹽藻，在繁殖過程中會產生大量胡蘿蔔素，從而使湖水泛著一層淡淡的粉紅色。同時湖中亦生活著多種微生物和鹽生植物，形成了獨特的生態系統，對科學研究具有一定的價值。

西澳的粉紅湖共有3處，包括赫特潟湖HUTT LAGOON、希利爾湖LAKE HILLIER及粉紅湖SPENCER LAKE，而3個之中最容易到達及最具觀賞性就是赫特潟湖。



★春日花季

【角對角步道】澳洲最美海灣

沿途野花盛放 同時欣賞瑪格麗特河區壯麗海岸



澳洲南邊豐富的野花、森林和本土動物種類共同構成瑪格麗特河區稀有而獨特的自然景觀。沿著Cape Naturalist燈塔通往Sugarloaf Rock糖糕岩的一條步道上，沿途可以觀賞到壯觀的野花和海岸風光，幸運的話能夠看到當季的海豹和鯨魚。

※賞花資料只供參考，開花期需視乎天氣等差異，不保證必定能觀賞。

STARTRACKS

ASTRO EVENTS



★漫天星宿

【珀斯純淨夜空觀星之旅】了解迷人星空

專人導覽，約19:00開始，全程約1.5小時

在知識豐富的導賞員和專業望遠鏡的幫助下，探索迷人的夜空，您將看到星雲、星團及行星等天體奇觀。夜空一直讓地球上的人類著迷，透過觀星之旅精彩的星體天文學指南，盡情探索奇妙宇宙。

※夜觀星空乃屬自然現象，不保證必定能觀看，如未能滿足期望，敬請見諒。





★明星動物

【羅特尼斯島】探訪微笑短尾矮袋鼠 Quokka

乘搭約30分鐘渡輪，島上逗留約1.5小時

羅特尼斯島因島上環境保護的非常好，因此成了短尾袋鼠的家。細心安排於島上逗留約1.5小時，體驗及享受島上的美景，沿途步行尋找「世界上最快樂」的短尾矮袋鼠合照。



★刺激體驗

【蘭斯林沙丘滑沙】45度的沙丘上俯衝而下

活動約45分鐘，已包滑沙板

西澳蘭斯林沙丘，體驗滑沙快感。坐在滑板上，從沙丘上俯衝而下，剎那的震撼難以形容。活動十分安全，就算途中翻倒，也不會在軟綿細沙上受傷。沙丘頂峰還可以欣賞到整個周邊海岸線壯觀全景。

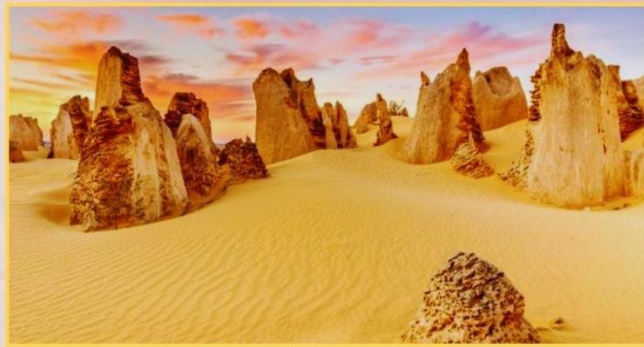




【曼哲拉龍蝦海鮮遊船】(全程約3.5小時)

專人帶領捕獲龍蝦及各式海鮮，即捕即食

安排於曼哲拉乘船出海，與船長一同體驗出海捕獲龍蝦和海鮮的樂趣，更可以現場即捕即食，品嚐新鮮又豐富的8道菜海鮮大餐，當中包括：石龍蝦、藍螃蟹、生蠔、海蝦等，更有紅白餐酒、啤酒等任飲，來一場在海上美食盛宴。



【尖峰石陣沙漠】數千個石灰岩尖塔

位於西澳的南邦國家公園內，尖峰石陣因數千個高3.5米的石灰岩尖塔而聞名。風化和侵蝕形成各種奇特的形狀，琢磨出令人矚目的石灰高柱，散發屬於外太空的深邃迷人，形成了獨一無二的自然景觀。



【卡爾巴里國家公園】欣賞大自然鬼斧神工

卡爾巴里國家公園佔地超過186,000公頃，擁有壯觀的自然景觀，主要景點包括世界之窗和SKYWALK天空步道，以其壯麗的峽谷和自然形成的窗戶而聞名，吸引眾多遊客前來觀賞。



【凱維森野生動物園】與樹熊近距離接觸

凱維森野生動物園擁有超過200種動物，包括袋鼠、樹熊、負鼠、沙袋鼠、塔斯馬尼亞惡魔等，安排3大體驗，您可以親手餵飼袋鼠，與樹熊近距離接觸並拍照，觀看互動性強的農場秀，了解澳洲的農場生活。



【巴瑟爾頓棧橋】宮崎駿千與千尋海上小火車

來回約45分鐘乘坐太陽能驅動的小火車，沿著南半球最長1.8公里長的棧橋穿越及欣賞美景！巴修爾頓碼頭是南半球最長碼頭！被一條軌道貫穿，紅色小火車在海上往返，宮崎駿動畫《千與千尋》海上小火車的原型。



【酒莊美饌】澳洲TOP 15最佳餐廳 WILLS DOMAIN 榮獲廚師帽酒莊

瑪格麗特河是世界上著名的葡萄酒產區之一，擁有真正獨特的環境和氣候，其葡萄酒已達世界級水準。澳洲飲食上並沒有米芝蓮評級，只有廚師帽分等級，最低1頂，最高3頂，澳洲TOP15最佳餐廳 WILLS DOMAIN 於2023獲得廚師帽，是西南澳分數最高的，特意安排WINE TASTING 及美味午餐。

以其西澳岩龍蝦而聞名 龍蝦美饌
LOBSTER SHACK (每人1隻)

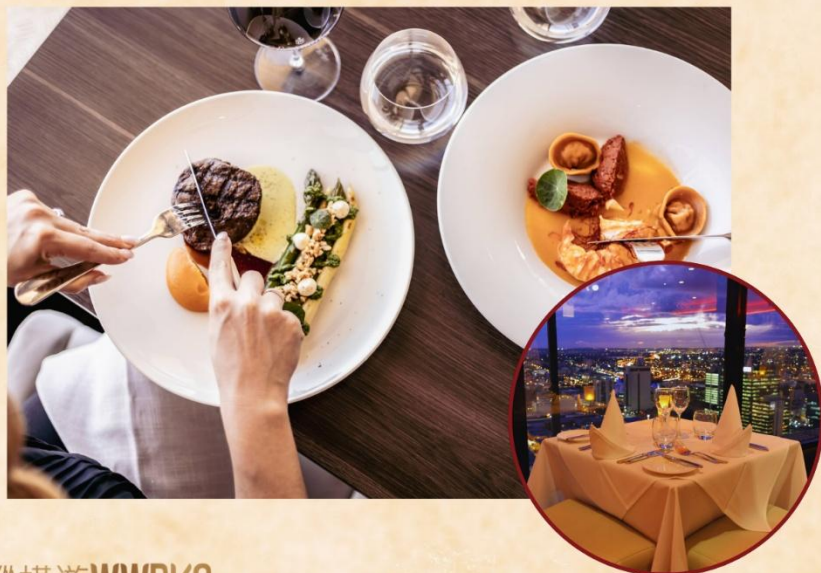


龍蝦魚舍 Lobster Shack 是位於珀斯的著名海鮮餐廳，以其新鮮的西澳岩龍蝦及豐富的海產菜單聞名。餐廳的龍蝦於西澳Marine Park 周圍的“A”級海洋公園保護區的原始水域野生捕獲，故質量大受好評。

5星CROWN TOWER 海鮮自助餐 EPICUREAN EPICUREAN RESTAURANT BUFFET



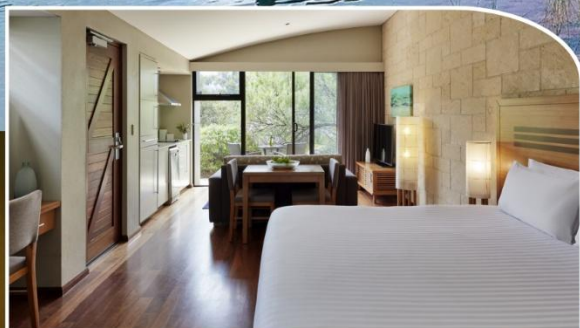
Epicurean Restaurant Buffet 位於珀斯皇冠大都會Crown 是珀斯最有名的自助餐廳，美食輪番上場，各種新鮮海鮮例如生蠔、海蝦等，刺身、烤肉及甜品都應有盡有。



連續4年 榮獲澳洲金碟獎 C RESTAURANT IN THE SKY

自選西式3道菜

西澳唯一旋轉餐廳C RESTAURANT IN THE SKY，連續4年榮獲澳洲金碟獎GOLD PLATE 最佳餐廳獎項。可從33/F 高空眺望珀斯天際線、繁華市區及天鵝谷絕美景致，特別安排於此品嚐西式晚餐，美食配上美景。



[瑪格麗特河地區風景怡人 400呎大型露台客房]

PULLMAN BUNKER BAY RESORT

NPullman Bunker Bay Resort 位於風景怡人的瑪格麗特河地區，可直通海灘，大型露台房間面積約400呎，每間客房均設有免費無線上網服務。酒店設有室外游泳池、餐廳、健身中心和網球場，屢獲殊榮的Vie Spa 更提供多種特殊的物理治療、按摩及放鬆身心的服務，滿足任何住客需要。

★★★★★

[珀斯 5星國際品牌CROWN 470呎客房]

CROWN TOWERS PERTH

皇冠塔珀斯酒店大型客房面積 470 呎配備高級家具、尖端客房科技和免費 WiFi，設備齊全，附大理石浴室，並享有迷人美景。酒店配備多種設施供住客享用，包括室外游泳池、洗衣服務、健身中心等。每間客房均設有免費無線上網服務



(備註 2-14, 22-32)

酒店 (備註 1, 15-21)

DAY1



香港 ✈️ 澳洲西岸「珀斯」(沒有時差)

| 晚餐 航班上 ✈️

Hong Kong ✈️ Perth(Australia)

珀斯 ~ * 親親國寶樹熊「凱維森野生動物園」[包門票] 這裡擁有超過 200 種動物, 包括袋鼠、考拉、負鼠、沙袋鼠、袋熊和塔斯馬尼亞惡魔, 3 大體驗您可以親手餵食袋鼠, 與考拉近距離接觸並拍照, 觀看互動性強的農場秀, 了解澳大利亞農場生活 (備註 12)

~ (乘渡輪約 30 分鐘) * 羅特尼斯島「探訪地球上最快樂袋鼠 QUOKKA」[包門票]

因島上環境保護的很好, 因此成了短尾袋鼠的家。細心安排於島上逗留約 1.5 小時, 體驗及享受島上的美景, 沿途步行尋找「世界上最快樂」的短尾矮袋鼠合照 (備註 22)

🌸 西澳最大野花慶典【KING'S PARK WILDFLOWER FESTIVAL 國王公園野花節】

每年九月在國王公園和博德公園舉行。這個年度節日慶祝西澳著名野花的多樣性和美麗, 吸引了大量遊客前來參觀。節日期間, 公園內會舉辦各種活動, 包括步行、工作坊、藝術展示等, 讓遊客在欣賞 5800 多種春季花卉的同時, 參與到豐富多彩的節日活動中(備註 27)

~ 珀斯金碟獲獎夜景餐廳【C RESTAURANT】於珀斯市中心的唯一一家旋轉餐廳, 位於 St. Martins Tower 的第 33 層。這家餐廳提供 360 度的全景視野, 讓您在享用美食的同時欣賞珀斯的壯麗景色 360 度全景視野: 餐廳每 90 分鐘旋轉一圈, 可以欣賞到珀斯市區、天鵝河和國王公園的壯麗景色

| 早餐 酒店早餐 | 午餐 當地餐廳 | 晚餐 360 度夜景 C RESTAURANT 西式晚餐(備註 14)

Perth ~ Caversham Wildlife Park~ Rottnest Island ~ King's Park Wildflower Festival

★ 連泊 2 晚

【珀斯 5 星】

PAN PACIFIC PERTH

或

DUXTON HOTEL

或

CROWN METROPOL

DAY2



DAY3



珀斯 ~ (約 3 小時車程) 南邦國家公園 ~ * 尖峰石陣沙漠 [包門票] 這裡有成千上萬的石灰岩柱, 岩柱高達 3.5 米, 形成於數千年前, 景象非常壯觀尤如造訪如月球表面般的, 構成西澳最獨特和迷人的自然景觀之一

~ 塞萬提斯 位於珀斯以北約 200 公裏車程的濱海小鎮, 常住人口約 500 人

~ ★ 細心安排 LOBSTER SHACK 龍蝦漁舍之旅 這裡以其西澳岩龍蝦而聞名, 並提供獨特的工廠參觀體驗, 讓遊客可以近距離觀察龍蝦從捕撈到加工和包裝的過程及後在漁舍享用龍蝦午餐(備註 22)

~ 傑拉爾頓 (約 2.5 小時車程)

| 早餐 酒店早餐 | 午餐 LOBSTER SHACK 龍蝦餐(每人 1 隻) | 晚餐 西式晚餐

Perth ~ Nambung National Park ~ Pinnacles ~ Cervantes ~ Lobster Shack ~ Geraldton

★ 連泊 2 晚

【傑拉爾頓】
渡假酒店

NESUTO GERALDTON

APARTMENT HOTEL

或

OCEAN CENTRE

或

MANTRA GERALTON

(備註 20)

DAY4



傑拉爾頓 西澳中西部地區最大的沿海城市, 是浮潛和釣魚人士的天堂, 也是可愛海獅和超過 90 種海鳥的家園

~ ★ 細心安排 陸上夢幻粉紅湖 安排停泊約 45 分鐘於陸上近距離欣賞拍照, 湖上是海藻產生的多種類胡蘿蔔素, 一旦湖水鹽度超過海水鹽度, 在高温和充足光照下, 便開始聚集紅色胡蘿蔔素, 使湖泊變成粉色 (備註 24)

♥ *溫馨提示: 粉紅湖岸邊為沼澤地帶, 地面或會有陷入情況, 請按個人能力決定是否進入或留於車上休息

~ * 世界自然之窗【卡爾巴里國家公園】[包門票] 巨大峽谷及海岸峭壁造就壯麗的自然景觀, 可遊走環形步道(The Loop)及觀賞著名景點「自然之窗(Nature's Window)」, 大岩石長期受風化形成的奇妙破洞, 彷彿藍藍天空下的一扇窗 ~ * 天空步道 SKYWALK [包門票] 兩個 100 公尺高的瞭望台坐落在懸崖頂上, 距離莫奇森峽谷邊緣 25 公尺和 17 公尺。遊客可以在人行天橋上欣賞壯觀的峽谷和周圍環境的令人難以置信的景色

♥ *溫馨提示: 自然之窗屬懸崖區域, 地平或有不平, 有一定高度及危險性, 小童和年長的旅客需要特別注意第 3 段的懸崖路 (沒有圍欄), 請按個人能力及情況, 決定前往與否。

| 早餐 酒店早餐/當地餐廳 | 午餐 西式午餐 | 晚餐 西式晚餐

Geraldton ~ Pink Lake ~ Kalbarri National Park ~ Kalbarri Coastal Cliffs (Island Rock, Natural Bridge)

DAY5



傑拉爾頓 ~ 空中觀賞粉紅湖 活動時間約 1 小時乘坐觀光飛機，從上空角度欣賞壯麗奇景粉紅湖及海岸自然美景 (備註 23-25) ~ **蘭斯林沙丘** ~ (約 2 小時車程) **45 度滑沙體驗** [包門票+滑沙工具] 西澳最大的白色沙丘體驗滑沙的樂趣 (備註 13)

~ **珀斯純淨夜空觀星之旅** [包門票] 約晚上 20:00 進行，全程約 1.5 小時。知識豐富的導賞員帶領前往特定地點，於專業望遠鏡的幫助下，了解不同的星座及其在夜空中的位置，學習如何辨認它們。還會學到關於銀河系和其他星系的知識 (備註 28)

- 溫馨提示**
1. 夜晚氣溫較低，建議穿著防寒衣物及舒適的鞋子。
 2. 如果天氣多雲或下雨，會改為室內活動。
 3. 所有兒童 (12 歲或以下) 必須由成人監護參與。
 4. 如不參與活動可於酒店休息。

| 早餐 酒店早餐/當地餐廳 | 午餐 西式午餐 | 晚餐 西式晚餐

Geraldton ~ Hutt Lagoon(Air Tour) ~ Lancelin Sand Dunes ~ Night Sky Tour ~ Perth

★特別安排

【珀斯 5 星】

CROWN TOWERS
PERTH
470 尺大型房間

或
WESTIN PERTH

DAY6



珀斯- 即捕即食「岩龍海鮮船」 全程約 3.5 小時在專業船員的指導下，親自體驗捕撈龍蝦的樂趣並享用由私人廚師在船上現場烹製的 8 款不同海鮮: 岩蠔, 虎蝦, 三文魚, 帆立貝等(備註 22) ~ (約 2 小時車程)

~ **宮崎駿漫畫《千與千尋》巴瑟爾頓棧橋海上小火車** [包門票] 來回約 45 分鐘來乘坐太陽能驅動的小火車，沿著南半球最長 1.8 公里長的棧橋穿越及欣賞 360 度美景這列小火車據說啟發了宮崎駿在動畫電影《千與千尋》中描繪的火車場景。宮崎駿曾訪問過這個地區，並從中獲得靈感，創作了電影中那段著名的火車旅程(備註 22)

~ **世界級酒莊區「瑪格麗特河」**

| 早餐 酒店早餐 | 午餐 即捕即食岩龍海鮮遊船 (8 道菜 + 無限暢飲紅/白酒, 啤酒杯及汽水) | 晚餐 酒店晚餐

Perth ~ Mandurah Seafood cruise ~ Busseton Train ~ Margaret River

【瑪格麗特河】
5 星渡假酒店

PULLMAN BUNKER
BAY RESORT
約 400 尺露台房

或
SMITHS BEACH
RESORT

(備註 21)

DAY7



瑪格麗特河 這裡的土壤、氣候、環境，讓西澳成為葡萄酒產區之一及擁有許多世界級酒莊~

西澳著名海岸步道【CAPE TO CAPE WALK 角對角步道】 連接自然岬 (Cape Naturaliste) 和李文岬 (Cape Leeuwin)。這條步道沿著印度洋海岸線延伸，擁有壯觀的懸崖、岩洞和海灘景觀，展示了多樣的地質結構和豐富的植被。9-11 月之間會有 2,500 多種野花盛開，包括 150 種蘭花，其中有許多更是稀有和瀕危物種 (備註 27) ~ **納多魯亞燈塔** 健行約 1 小時沿途欣賞印度洋、納多魯里斯角、露紋-自然國家公園和美麗的喬格拉菲灣的壯麗全景海岸線 ~ **糖糕岩** 大概 5000 億年前因為地殼的推動，而形成石頭上面波紋，最上層的是紅色，中間是白色，下面的才是最新的棕色層次，形象糖糕

~ **廚師帽 WILLS DOMAIN 酒莊** 餐廳坐落在 Gonyulgup 山谷，擁有壯麗的葡萄園景觀，Wills Domain 的葡萄酒在國際上享有盛譽提供以當地採購的時令食材為主的現代澳大利亞菜餚 (備註 26)

珀斯 ✈️ 香港

| 早餐 酒店早餐 | 午餐 WILLS DOMAIN 酒莊午餐(備註 25) | 晚餐 5 星 CROWN TOWER EPICUREAN 酒店自助餐(備註 14)

Margaret River ~ Cape To Cape Walk ~ Wills Domain

DAY8



✈️ 香港 Hong Kong

| 早餐 航班上

Hong Kong

國泰航空 (CX)

停留附加費: 必須跟團往返, 不設停留。

商務客位 (Business Class): 改乘坐商務客位, 需補附加費為 \$28000 - \$35000 (適用於來回香港/珀斯), 另需補回當地機場稅及燃油附加費。

【國泰航空·珀斯來回】 航班時間最終以航空公司為準。
可提升商務客位

天數	出發地/目的地	航班	起飛	抵達
1	香港 → 珀斯	CX171	15:10	22:50
8	珀斯 → 香港	CX170	00:10	07:45

【珀斯】旅遊資訊

簽證簡介

- 1) 持香港特區護照、BNO、澳門特區護照: 必需辦理簽證
- 2) 持外國護照: 需辦理電子簽證

★辦理簽證所需之申請資格、文件、費用及批證期詳情, 可瀏覽本公司網頁 www.wwpkg.com.hk



天氣及時差

天氣(平均氣溫)
9 - 10 月



珀斯 18 ~ 22° C

* 珀斯與香港沒有時差

* 因以上國家佔地廣闊, 不同地方溫度差異較大, 敬請注意



備註

- 1) 如因行程表上的酒店滿室, 將會安排同級或鄰近城市同級或提升更好之酒店。最終以旅團集合資料/當地安排為準。
- 2) 如未能安排行程表上之餐食, 將會安排類同或同等價值之餐食; 如未能安排行程表上之景點, 將會安排其他景點或退回費用。最終以旅團集合資料/當地安排為準。
- 3) 設施/景點/餐廳之營業時間及價格僅供參考, 請以官方公佈資訊為準。
- 4) 必須購買「縱橫旅安心」旅遊保險, 以策萬全, 安心出行。
- 5) 所有出入境、簽證、隔離、檢疫、疫苗、行程安排之措施, 均以當地及香港政府公佈為準。
- 6) 團費包括來回經濟客位機票的。
- 7) 航班時間以航空公司最終確認為準, 恕不另行通知。
- 8) 航班、行程、膳食內容及住宿如有任何改動, 以旅團集合資料/當地接待安排為準。
- 9) 機場稅及燃油附加費將因應出票時外幣對換及當時價格作出調整。如遇兌換率上漲, 須補回有關費用之差額, 敬請留意。
- 10) 行程中列出的交通時間以單程點對點及以正常情況計算作預計, 車程只供參考。
- 11) 如任何景點遇上特別情況而不能入內參觀, 行程/景點將改為外觀拍照或以其他景點取替, 一切以旅團集合/當地接待為準。
- 12) 各園內設施及活動, 會因天氣及特殊情況下休館、取消或轉換, 安排均以園內公佈為準。
- 13) 行程中各項活動皆按整體需要而設定及安排, 旅客參加此等活動時, 應遵照服務人員之指引。行程中各項活動均存在一定風險, 在參與活動前, 應徵詢醫生或相關人士之專業意見, 並衡量個人年齡、體格、健康狀況, 以及當時天氣環境、內容及設施等風險因素, 以決定是否參加。旅客須承擔因參與活動而引致之一切責任及後果。
- 14) 餐廳及膳食菜色偶會因應食材之供應或當地節慶而有所更改, 恕不另行通知。如遇個別餐廳休息, 將另行安排同類型餐廳。如未能滿足食物要求, 將以素食代替。酒店晚餐將以西式 3 道菜或自助餐供應, 視乎酒店當天安排為準, 敬請留意。
- 15) 隨團領隊及當地導遊將有機會入住另一酒店, 不能與團隊入住同一酒店。
- 16) 由於每樓層房間供應有限, 因此同團或同組合有可能被安排於不同樓層, 以酒店最終安排為準。所有提出的額外要求, 會按容許情況下嘗試, 不一定可成功安排。
- 17) 酒店 WIFI 上網服務及收費由酒店提供及公佈為準, 請退房時支付有關上網費用。
- 18) 如報名時為單人或單數組合, 需繳付單人房附加費。
- 19) 宣傳物資顯示之價格是成人佔半間房。
- 20) 如因傑拉爾頓酒店滿室, 將改為入住周邊城市或近郊同級酒店, 敬請留意。
- 21) 如遇瑪格麗特河酒店滿室, 將改為入住鄰近城鎮巴瑟爾頓 4 星 HILTON 及退回相關費用, 並於出發前通知, 敬請留意。
- 22) 如遇上天氣惡劣、維修、暫停開放、突發因素影響或場館如因人流限制而未能入場參觀情況下: 【龍蝦工房導賞之旅】將不安排任何替換行程; 【曼哲拉遊船之旅】/【羅特尼斯島之旅】/【巴瑟爾頓棧橋小火車】每位退回有關款項, 敬請知悉。
- 23) 如因天氣或其他安全理由未能飛行, 將不會安排其他景點代替及退回費用每位 AUD150。由於小型飛機的機型不同, 座位安排需按客人體重及座位數目而編配, 故有可能同一組別會被安排乘坐不同飛機; 基於安全理由暫未能接載高於 119 公斤乘客。
- 24) 赫特潟湖的湖水顏色深淺是乃大自然現象, 與氣候、湖水溫度及水裡藻類生長情況有直接的影響關係, 如未能滿足期望, 敬請見諒。
- 25) 【赫特潟湖-空中觀賞】需因應天氣情況是否合適方可進行, 最終決定權均以小型飛機公司及機師為準。粉紅湖岸邊為沼澤地帶, 地面或會有陷入情況, 請按個人能力決定是否進入或留於車上休息。
- 26) 如遇【WILLS DOMAIN】酒莊關閉或滿席, 將會改其他酒莊取代, 一切以旅團集合資料為準。
- 27) 賞花資料只供參考, 盛放視乎天氣有差異, 不保證必定能觀看, 敬請見諒。
- 28) 【珀斯純淨夜空觀星之旅】如因天氣惡劣或其他安全理由導致未能進行, 將取消行程。
- 29) 行程、膳食、住宿、交通安排, 或會因出入境口岸的搭配而產生次序上的調動, 不便之處, 敬請見諒。
- 30) 航班延誤或取消, 此乃非本社能控制之範圍。本社會根據香港旅監局持牌人持令的 2.64 按成本減低的比例退還予顧客。
- 31) 旅遊車安排: 團隊 12 位旅客或以下, 將採用 21 座的小型旅遊巴士, 敬請留意。
- 32) 行程上的一切圖片只供參考, 一切以當地實物/實況為準, 敬請見諒。

♥ 縱橫旅安心就是不一樣的旅遊保障, 讓您玩得更稱心!

為了令您享有更完善的旅遊保障, 報名時須購買「縱橫旅安心保險」[基本計劃] (出示有效全年旅遊保險證明除外)

為您獻上不一樣的旅遊保障, 包括: (細閱受條款約束)

- 特設「家庭計劃」, 受保子女數目不限
- 受保人因患病而須取消行程, 都可以得到保障(上限 30000 元)

- 延長保障最長至離港前 3 小時及回港後 3 小時止
- 保障旅程中之消閒活動, 包括熱氣球、跳傘、滑雪、水肺潛水等
- 保障因恐怖襲擊而引致之「個人意外」及「醫療費用」等索償

如投保【環球尊尚計劃】於紅色旅遊警示下, 更可獲得取消或縮短行程之額外保障。

(指定團隊除外, 請瀏覽 <https://www.wwpkg.com.hk/info/travel-insurance>) 「縱橫旅安心」由安達保險有限公司

CHUBB

