

6天 CNS6CHA

縱橫遊WWPKG

# 華東親子 HUADONG

[暑期限定] 上海無錫嘉興 · 迪士尼全日玩+煙花光影 SHOW ·

[三國城] 包船遊太湖+漢服美拍 · 2大DIY[活字印刷+竹扇繪畫] ·

縱橫遊貴賓尊享 HILTON 下午茶 · POP MART[LaBuBu]全球最大旗艦店 ·

2小時火鍋+烤肉放題 · 住宿水鄉[濮院古鎮] · 3晚國際5星 [絕無自費加遊]

南京路步行街 · 夜景美拍 [黃浦江外灘] · 夜遊青溪古鎮 · 太湖魚頭皇 ·

中華藝術宮賞多媒體版 [清明上河圖] · 世界文化遺產[南長街歷史文化街區+京杭古運河]

2025年日出發 7月1日至8月31日出發



縱橫遊

www.wwpkg.com.hk



更快捷·更方便·更全面 電話報名中心  
**34430880**  
— 東南亞團·中國團 按2字

## 親子人氣必玩



### 全球最大·世上最高最大唯一能進入的主題城堡的迪士尼樂園 (包全日任玩+安排晚上觀賞迪士尼煙花光影 show)

園內共分 8 個大主題園區:包括「米奇大街」、「奇想花園」、「夢幻世界」、「寶藏灣」、「探險島」、「明日世界」及「迪士尼·皮克斯玩具總動員主題園區」,及全球首座「瘋狂動物城」主題園區,將電影中的動物城各大場景真實化,讓大家沉浸在多姿多彩的動物大都會之中!。



## 齊齊玩·2大DIY+2大體驗

## 1) 活字印刷



## 2) 楠竹扇繪畫



## 穿漢服



## 太湖遊船



## 更多有趣體驗

## 認識歷史

## 「南長街歷史文化街區」

是大運河畔典型的江南水鄉,被譽為“江南水弄堂,運河絕版地”。街區由南長街、京杭大運河無錫段、南下塘、伯瀆港、大窯路一帶等具有豐富歷史文化底蘊的區域組成。內有寺、塔、河、街、橋、窯、坊等眾多景觀組成特色環境,構築了獨具風韻的文化區域。



## 了解外國特式建築

## 「黃埔江外灘」

外灘沿黃浦江的 52 幢不同建築風格的「萬國建築博覽」建築群和設施構成,是舊上海的租界區及當時金融、外貿機構的集中地,時至今日仍為上海最重要的地標之一,更是標誌性景觀,可以說沒看過外灘夜景就不算來過上海。



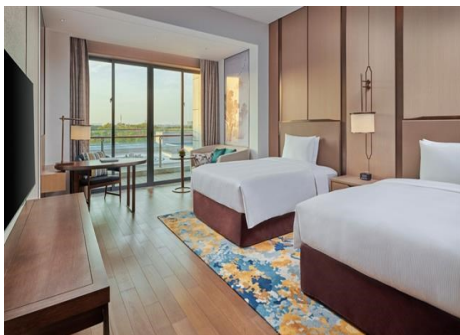
## 潮買人氣盲盒

## 「Pop Mart Labubu 全球旗艦店」

位於南京東路上的泡泡瑪特 Pop Mart 全球旗艦店,是目前面積最大的零售店,宗旨致力打造潮玩文化體驗,以「未來感」和「科技感」為重點。各種主題的盲盒都有,人氣非常火爆!



## 嚴選宿泊



## 3晚國際5星前昇希爾酒店

酒店位於有著「南上海天然氧吧」之稱的申隆生態園，擁有 7.5 萬平方米秀美園林，風光怡人，綠蔭似錦，壯麗的生態景觀、新中式設計風格和傳統中式文化集於一身，與周邊自然風光融為一體。酒店除設有室內外泳池、更有萌寵樂園、室內卡丁車等娛樂設施，能與孩子們盡情享受親子時光

濮院集團旗下酒店  
濮錦大酒店

**欣賞古鎮水鄉日與夜** 集客房、餐飲、會議於一體的度假酒店。房間以地方傳統建築風格為主調，融入現代裝修風格，格調高雅，房間臨景古鎮街景、酒店水景內院及空中花園等景觀，賞心悅目。安靜優雅的空中花園，甄選意大利咖啡豆和點心，是午後時光的好去處。

**時尚+古鎮·未來旅遊新方向** 濮院成功把本地羊毛產業融入古鎮，發展成為一個高真實性的旅遊熱點！快來感受一下吧！

## 食得開心 D



**火鍋+烤肉放題**  
2小時內任食任飲  
安排獨立組別用膳



**太湖魚頭皇** 國內四大淡水魚基地之一，其出產的有機野生魚，選用 3 年以上的鱖魚，份量在 8-12 斤。採用傳統的燒制方法，文火慢燉，做出來的魚頭湯白味鮮。吃起來沒有土腥味。



**縱橫遊「貴賓專享」**  
前昇希爾頓酒店下午茶

每位可享用：  
茶點 3 款+飲品 1 杯

【國泰/東方/上海航空公司·上海/無錫/杭州 進出或來回】		早餐 備註 2,10	午餐 備註 2,10	晚餐 備註 2,10	酒店備註 1,7,8,17,18
備註 6,19					
DAY 1	<p><b>香港 ✈️ 無錫</b>(簡稱錫,位於江蘇省南部,地處江南長江三角洲。被譽為「太湖明珠」,是長江三角洲及核心城市之一。)</p> <p>- <b>世產[京杭古運河]</b>(世界上最古老的運河之一,里程最長、工程最大,與長城、坎兒井並稱為中國古代的三項偉大工程,並且使用至今,是中國古代勞動人民創造的一項偉大工程,是中國文化地位的象徵之一。)</p> <p>- <b>國家 4A 級[南長街歷史文化街區]</b>(它被譽為「江南水弄堂」,堪稱古運河的精華絕品。街廊長 5.6 千米,十里長街,十里風光,以它綺麗的水鄉景色、優秀的吳地歷史文化、原生態的江南古巷而躋身於「中國歷史文化名街」。)</p>		✈️	太湖魚頭皇	<p>【無錫】5 星標準</p> <p>城中皇冠假日酒店 或 融創施伯閣酒店 或 希爾頓逸林酒店 或 太湖華邑酒店 或同級</p>
DAY 2	<p><b>國家 5A 級[*三國城影視樂園](包乘船遊覽太湖+穿漢服拍照打卡</b>備註 21+<b>中國四大發明之一[活字印刷體驗]</b>備註 20)(又名中央電視台無錫影視基地,是中國首創的超大規模全沉浸式影視拍攝和旅遊基地。)</p> <p>- <b>太湖淡水珍珠基地</b>(是人工培育的淡水珍珠,既是珍貴的裝飾品,又是貴重的藥材,可自由選購適合製品。約 60 分鐘。)</p> <p>- <b>紫砂藝苑</b>(珍藏不同名家的紫砂展品多達 1000 件,可自由選購紫砂製品。約 60 分鐘。)</p> <p>- <b>唐宋小京都時尚古鎮[濮院]</b>(可多次智能刷臉自由出入景區,品味古鎮夜景氛圍)(歷經千年的歷史變遷,濮院古鎮的街巷肌理並沒有很大改變,整個古鎮罕見地保留了不少宋代建築,有點像「清明上河園」的格局,體現了棋盤般的江南水鄉特色。)</p>	酒店內	火鍋+烤肉 放題  獨立組別 用膳  2小時內 任食任飲	古鎮風味	<p>【嘉興】5 星標準</p> <p>濮院集團旗下酒店 濮錦大酒店 或同級</p>
DAY 3	<p><b>*濮院古鎮(楠竹扇繪畫 DIY)</b>備註 20 - <b>絲綢工坊</b>(參觀絲綢工坊,除了可以了解絲綢制作外,可自由選購絲製品。約 60 分鐘。)</p> <p>- <b>上海</b>(是中國人口第二多的城市,是中國最發達的城市之一。)</p> <p>- <b>「十里洋場」南京路步行街</b>(西起西藏中路,東至河南中路,全長 1033 米,總用地約 3 萬平方米。其中最負盛名的百貨公司:永安百貨(1918 年)、先施大樓(1917 年)依舊保留着,結合新落成的現代化商場,展現出南京路的繁華。)</p> <p>- <b>潮玩新地標[Pop Mart Labubu 全球旗艦店]</b>(店分 2 層,一層為「色彩原力場」,用不同的色彩展現 Labubu 潮玩 IP 的獨特魅力。另一層為「抵達新世界」,以 Space Molly 系列為靈感,描繪出一幅太空漫旅圖,置身其中仿佛和 Molly 一起經歷了一場太空旅行。)</p> <p>- <b>萬國建築博覽群[黃浦江外灘夜景]</b>(全長約 1.5 公里,沿著中山路東段延伸,與黃浦江西岸接壤。根據南京條約上海被迫開放,其後因有租界出現,引致更多外資建立了不少極具國家風格的建築物,最後大部份被保留下來,成為今日外灘的靚麗風光。)</p>	酒店內	水鄉風味	南京路 步行街 自費選擇 喜愛膳食	<p>【上海】國際 5 星</p> <p>3 晚親子度假 前昇希爾頓酒店 或同級</p>
DAY 4	<p><b>*迪士尼樂園(包全日任玩票+迪士尼煙花光影 show)</b>(全球面積最大,擁有世上最高最大唯一能進入的主題城堡。園內共分 8 個大主題園區:包括「米奇大街」、「奇想花園」、「夢幻世界」、「寶藏灣」、「探險島」、「明日世界」及「迪士尼·皮克斯玩具總動員主題園區」,及全球首座「瘋狂動物城」主題園區,園區將電影中的動物城各大場景真實化,讓大家沉浸在多姿多彩的動物大都會之中!)備註 24</p>	酒店內	迪士尼樂園內 自費選擇 喜愛膳食		
DAY 5	<p><b>玉石工坊</b>(可自由選購玉石飾品。約 60 分鐘。)</p> <p>- <b>*中華藝術宮</b>備註 21(原為世博被稱為“東方之冠”的中國國家館。在這裡既能參觀這座雄偉的建築,又能觀賞到鎮館之寶——<b>多媒體版[清明上河圖]</b>備註 22,還能看到繪畫、攝影、書法、連環畫、雕塑等中國近代藝術家作品。)</p> <p>- <b>享用度假酒店設施[沙灘公園、泳池、健身房等]</b></p> <p>- <b>*縱橫遊貴賓尊享酒店下午茶</b> - (車程約 15 分鐘)<b>夜遊青溪古鎮</b>(因為便捷的水陸交通成為古代商賈雲集的繁華街區。現在的老街全長 1.3 公里,市河兩側保存著上海南部郊區典型的鄉土建築群,2004 年被列為上海市歷史風貌保護區。)</p>	酒店內	三黃雞	青溪古鎮 自費選擇 喜愛膳食	
DAY 6	<p><b>上海 ✈️ 香港</b> [如回程航班時間 15:00 後,將增遊城隍廟商圈及美食街]。</p>	酒店內	✈️		

## 【無錫/上海/杭州入·無錫/上海/杭州走】



香港→無錫/上海/杭州 09:00-13:00  
無錫/上海/杭州→香港 12:00-19:00

※ 起飛及回程時間，最終以航空公司決定為準。備註 6,19

### ■ 備註

1. 如未能入住行程表上之酒店，將會安排同級或提升更好之酒店。最終以旅團集合資料/當地安排為準。
2. 如未能安排行程表上之餐食，將會安排類同或同等價值之餐食；如未能安排行程表上之景點，將會安排其他景點或退回費用。最終以旅團集合資料/當地安排為準。
3. 設施/景點/餐廳之營業時間及價格僅供參考，請以官方公布資訊為準。
4. 報名時必須購買「縱橫旅安心保險」「中國/基本計劃」，更享有全面旅遊保障。
5. 報名時必須提供合適及有效之旅遊證件：回鄉證。所有出入境、簽證、隔離、檢疫、疫苗，均以當地及香港特區政府公佈為準。
6. 團費包括來回經濟客位機票。航班時間以航空公司最終確認為準，恕不另行通知。※團體機票不設停留改期返港。
7. 如報名時為單人，需繳付單人房附加費；或單數組合（如三人）可要求安排三人房，三人房定義為兩張單人床或一張雙人床，後加一單人沙發床或移動式摺床。一般市區酒店，因面積問題，如單數組合要求三人房，一般是安排大床加床，不能安排雙床房加床。
8. 酒店 WIFI 上網服務及其他由酒店提供之額外付費服務均以酒店公佈為準，請於退房時支付有關收費。
9. 行程安排及航班資料以旅行團集合資料為準。遊覽行程、膳食內容及住宿次序僅供參考，如有改動最終視乎實際情況及當地安排為準。
10. 如遇團隊人數不足 15 人，本公司有權不派領隊全程隨團，將會另作通知。否則就會安排持牌領隊全程隨團。
11. 為確保消費者權益，「責任細則及有關注意事項」及「私隱政策」可於報名表背頁或於網站 ([www.wpkg.com.hk](http://www.wpkg.com.hk)) 下載。
12. 門票採用實名購買，報名時必須提供中英文名，回鄉證或旅遊證件(附中國簽證)以作出票之用，如出票後有錯誤，或需補回退票及重購之費用。
13. 入住中國境內酒店時，公安機關會透過酒店前台向旅客採集人像信息。
14. 部份酒店在未獲有關單位按國家規定的標準正式評級期間，將以「X 星標準」標示酒店級數，以便參考。
15. 行程、膳食、住宿、交通安排，或會因出入境口岸的搭配(上海/無錫/杭州 進出或來回)而產生次序上的調動，不便之處。
16. 如未能提供活字印刷體驗，將更換為其餘 DIY 活動。
17. 如遇中華藝術宮休館，則改為前往「田子坊」。
18. 《清明上河圖》如因特殊原因未能展出，恕不另行通知。
19. 部份航班不提供機上餐食，亦無預訂航班餐食服務，如有改動一切以航空公司安排為準，恕不另行通知。如有需要，請於登機前或於機上自費購買需要食物，不便之處。
20. 如上海迪士尼樂園行程無法成行 / 客人自行放棄前往，大小一律退回 HK\$400。免票入場者，不設退款。
21. 漢服的圖片只供參考，款式以當地實物實況為準。



牌照號碼:350217 CNS6CHA-ITX2025 製表日期: 16 APR 2025

### ♥縱橫旅安心就是不一樣的旅遊保障，讓您玩得更稱心!

為了令您享有更完善的旅遊保障，報名時須購買「縱橫旅安心保險」[基本計劃] (出示有效全年旅遊保險證明除外)

為您獻上不一樣的旅遊保障，包括：(細則受條款約束)

- 特設「家庭計劃」，受保子女數目不限
- 受保人因患病而須取消行程，都可以得到保障(上限 30000 元)
- 延長保障最長至離港前 3 小時及回港後 3 小時止
- 保障旅程中之消閒活動，包括熱氣球、跳傘、滑雪、水肺潛水等
- 保障因恐怖襲擊而引致之「個人意外」及「醫療費用」等索償

如投保【環球尊尚計劃】更能在紅色旅遊警示下，更可獲得取消或縮短行程之額外保障。

(指定團隊除外，請瀏覽 <https://www.wpkg.com.hk/info/travel-insurance>) 「縱橫旅安心」由安達保險有限公司 CHUBB 承保

CHUBB

