

縱橫遊

www.wwpkg.com.hk



宜興 · 紹興

激筍江南

6天
CNS6XP

【重本安排】窯湖古鎮竹林小火車

4晚國際品牌酒店



[6天][江南風彩]杭州無錫、宜興紹興，安排竹林小火車「窯湖古鎮」全覽美景，龍行水秀表演，世產「南長街清明橋文化街區」，罕有參觀「兜率天宮」，國家級「蠡園」，漫遊紹興「倉橋老街」，地道滋味：太湖魚頭皇+東坡肉+無錫排骨，4晚國際品牌酒店

行程資訊及網上報名



旅遊牌照號碼 350217

CNS6XP 2025年5月8日至7月8日出發

人氣必訪

【窯湖小鎮】2024 年全新開幕烏鎮姊妹古鎮



【**窯湖小鎮**】以本地特有的山、水、陶、竹、茶等文化元素為基礎，是一個集生態自然和傳統文化於一體的多元化小鎮，其獨特之處在於以活動及表演融合的沉浸式全域場景，塑造非遺手工技藝和禪意生活美學結合的特色體驗。

【**「龍行水秀」表演**】水幕、光、火、聲樂四重元素融合，呈現龍的神態，獨特的視聽妙趣。

【**細心安排乘搭「*竹林小火車」**】整個火車軌道長約 7 公里，穿過高架、隧道、湖泊、竹林、茶田等不同場景，「沈浸式」全覽整個古鎮美景。

【**倉橋老街**】歷史古街區位於紹興市越城區，街道兩旁是紹興特有的台門建築，還有不少商店、餐館、展覽館，回味紹興舊時風韻。



現實版雲頂天宮【***紹興兜率天宮**】（包景區觀光車）整個景區分為三部分：大香林、龍華寺、兜率天宮。據說打造耗時 8 年而成。



【**黃埔江外灘**】被稱為是上海的母親河，浦東和浦西以此為界，分別形成了舉世聞名的外灘等重要地標。外灘全長約 1108 公尺，與上海浦東著名景點遙遙相望。獨特的地理位置，充分展示本土文化與外來文明的結合創新及發展能力。



更多在地美食

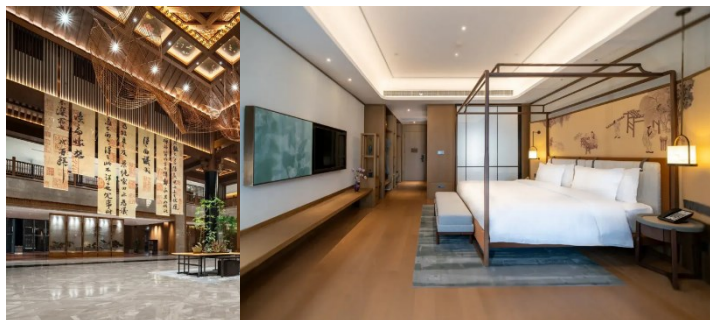


【**太湖魚頭皇**】國內四大淡水魚基地之一，其出產的有機野生魚，選用 3 年以上的鱖魚。採用傳統的燒制方法，文火慢燉，做出來的魚頭湯白味鮮。由於生態環境及水質優越，魚肉質細嫩、甘美，吃起來沒有土腥味。

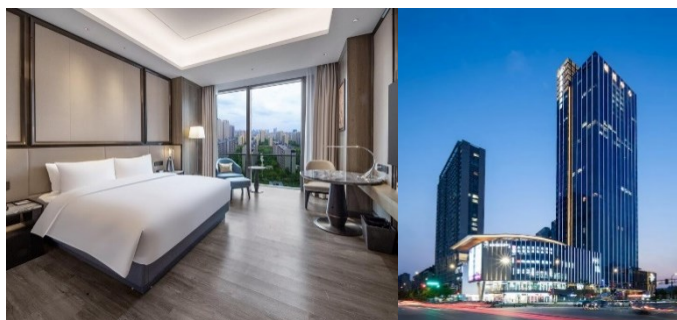


【**東坡肉**】是杭州名菜，東坡肉的美味不僅在於其入口即化的軟嫩口感，更在於濃郁的湯汁與五花肉的完美結合。這道菜的風味獨特，層次豐富，令人回味無窮，為中國美食中的瑰寶之一。

嚴選宿泊



【宜興】
窯湖大酒店



【杭州】
臨平皇冠假日酒店

	【南京/無錫/上海入上海走】 備註 9, 16, 20	早餐 備註 2, 10	午餐 備註 2, 10	晚餐 備註 2, 10	酒店 備註 1, 7, 8, 18, 19
DAY 1	<p>香港 ✈️ 南京/無錫/上海 備註 9, 20 - 宜興(江蘇省下轄縣級市, 地處太湖西岸, 蘇浙皖三省交界處, 滬、寧、杭地理中心; 為中國歷史文化名城。宜興因盛產紫砂陶土, 有中國「陶都」之稱, 其紫砂陶土製成的紫砂壺享譽中外。) - 24年全新開幕「*窯湖小鎮」(以本地特有的山、水、陶、竹、茶等文化元素為基礎, 是一個集生態自然和傳統文化於一體的多元化小鎮, 其獨特之處在於以活動及表演融合的沉浸式全域場景, 塑造非遺手工技藝和禪意生活美學結合的特色體驗。) - 觀賞「龍行水秀」表演(約 20 分鐘) 備註 21(水幕、光、火、聲樂四重元素融合, 呈現龍的神態, 獨特的視聽妙趣。)</p>	~	✈️	宜興風味	【宜興】 窯湖大酒店 或 窯廠度假酒店 或同級
DAY 2	<p>宜興 - 乘坐小鎮特色網紅「*竹林小火車」 備註 22(整個火車軌道長約 7 公里, 並順時針環繞小鎮運行。穿過高架、隧道、湖泊、竹林、茶田等不同場景, 「沉浸式」全覽整個古鎮美景。) - (車程約 1 小時)無錫(簡稱錫, 被譽為「太湖明珠」, 是長江三角洲及核心城市之一。) - 國家 4A 級「*蠡園」(遊覽四季花庭、西施長廊、春秋閣) (6 月賞荷花) 備註 12(被譽為無錫「世外桃源」。名字源於春秋時期越國大夫范蠡, 相傳范蠡與西施曾在這裡泛舟遊賞。園內分佈多個景點, 是一個充滿歷史的地方。) - 世產「南長街清明橋文化街區」(清名橋, 是無錫市區現存規模最大的古代石拱橋, 是大運河畔典型的江南水鄉, 被譽為「江南水弄堂, 運河絕版地」。)</p>	酒店內	太湖風味	太湖魚頭皇	【無錫 國際品牌】 皇冠假日酒店 或 施伯閣酒店 或 希爾頓逸林酒店 或 太湖華邑酒店 或同級
DAY 3	<p>無錫 - 長廣溪國家濕地公園(是太湖和蠡湖的生態廊道, 屬淡水河流濕地, 無錫市目前面積最大的濕地公園。) - 淡水珍珠養殖廠(是人工培育的淡水珍珠, 既是珍貴的裝飾品, 又是貴重的藥材, 可自由選購適合製品。約 60 分鐘) - 紫砂藝苑(珍藏不同名家的紫砂展品多達 1000 件, 可自由選購紫砂製品。約 60 分鐘。) - (車程約 2.5 小時)紹興(古稱會稽, 已經有超過兩千五百年的歷史, 是中國最古老的城市之一。) - 倉橋老街(位於紹興市越城區, 街道兩旁是紹興特有的台門建築, 還有不少商店、餐館、展覽館, 回味紹興舊時風韻。)</p>	酒店內	無錫排骨	花雕風味	【紹興 國際品牌】 余坤艾美酒店 或 世茂皇冠假日酒店 或 上虞余坤喜來登酒店 或同級
DAY 4	<p>現實版雲頂天宮「*紹興兜率天宮」(包景區觀光車)(整個景區分為三部分: 1)大香林、2)龍華寺、3)兜率天宮。據說耗時 8 年, 花費將近 20 億打造而成。) - 絲綢工廠(自清代以來, 桐鄉一直保持高產高質的絲綢, 深受國內外人士喜愛。參觀絲綢廠, 除了可以了解絲綢制作外, 可自由選購絲制品。約 60 分鐘。) - 杭州新天地(曾經的是杭州重機廠, 重建以「工業遺存+娛樂文化+網紅餐飲」為主軸, 成為年輕人聚集消費的文旅時尚新高地。) - 錢江新城城市陽台賞錢塘江風光(觀杭州地標「日月同輝」, 遠眺 2023 年杭州亞運會主場館「大蓮花」。) - 杭州 CBD 大型「萊福士」購物中心(設計理念源於錢塘江潮水的獨特外型, 杭州市民稱此為「小蠻腰雙子塔」。是杭州第一座面向全場景的城市綜合體, 滿足購物、用餐、休閒娛樂等生活需求。)</p>	酒店內	本幫菜	購物廣場 自費選擇 喜愛美食	【杭州 國際品牌】 臨平皇冠假日酒店 或 和達希爾頓逸林酒店 或 和達希爾頓嘉悅裡酒店 或同級
DAY 5	<p>(車遊)錢塘江(遠眺六和塔。) - 十里梅塢龍井問茶專賣店(梅家塢茶文化村是西湖龍井茶一級保護區和主產地之一, 也是杭州城郊最富茶鄉特色的農家自然村落和茶文化休閒觀光旅遊區。現場可以試飲, 可自由選購茶葉。約 60 分鐘。) - 玉石工坊(可自由選購玉石飾品。約 60 分鐘。) - 「十里洋場」南京路步行街(全長 1033 米, 其中最負盛名的百貨公司: 永安百貨(1918 年)、先施大樓(1917 年)依舊保留著, 結合新落成的現代化商場, 展現出南京路的繁華。) - 全球最大 POP MART 泡泡瑪特旗艦店 - 漫步「萬國建築博覽群」黃浦江外灘(全長約 1.5 公里, 沿著中山路東段延伸, 與黃浦江西岸接壤。根據南京條約上海被迫開放, 其後因有租界出現, 引致更多外資建立了不少極具國家風格的建築物, 最後大部份被保留下來, 成為今日外灘的靚麗風光。)</p>	酒店內	東坡肉	步行街 自費選擇 喜愛美食	【上海 國際品牌】 麗昂豪生大酒店 或 新虹橋凱悅嘉軒酒店 或 國展寶龍麗筠酒店 或 上海東站希爾頓花園酒店 或同級
DAY 6	<p>上海 ✈️ 香港(如回程航班為 15:00 後, 將增遊城隍廟美食街區)</p>	酒店內	✈️		

【南京/無錫/上海入上海走】



起飛及回程時間，最終以航空公司決定為準。備註 6.16

航班或會採用南京/無錫/上海走來回或分段進出

香港-南京/無錫/上海 約 08:00 至 14:45 起飛
上海-香港 約 11:30 至 22:00 到港

■ 備註

1. 如未能入住行程表上之酒店，將會安排同級或提升更好之酒店。最終以旅團集合資料/當地安排為準。
2. 如未能安排行程表上之餐食，將會安排類同或同等價值之餐食；如未能安排行程表上之景點，將會安排其他景點或退回費用。最終以旅團集合資料/當地安排為準。
3. 設施/景點/餐廳之營業時間及價格僅供參考，請以官方公布資訊為準。
4. 報名時必須購買「縱橫旅安心保險」「中國/基本計劃」，更享有全面旅遊保障。
5. 報名時必須提供合適及有效之旅遊證件：回鄉證。所有出入境、簽證、隔離、檢疫、疫苗，均以當地及香港特區政府公佈為準。
6. 團費包括來回經濟客位機票。航班時間以航空公司最終確認為準，恕不另行通知。*團體機票不設停留改期返港。
7. 如報名時為單人，需繳付單人房附加費；或單數組合（如三人）可要求安排三人房，三人房定義為兩張單人床或一張雙人床，後加一單人沙發床或移動式摺床。一般市區酒店，因面積問題，如單數組合要求三人房，一般是安排大床加床，不能安排雙床房加床。酒店房間面積只供參考，實際以酒店最終提供為準。
8. 酒店 WIFI 上網服務及其他由酒店提供之額外付費服務均以酒店公佈為準，請於退房時支付有關收費。
9. 行程安排及航班資料以旅行團集合資料為準。遊覽行程、膳食內容及住宿次序僅供參考，如有改動最終視乎實際情況及當地安排為準，敬請留意。
10. 餐廳及膳食餐單偶會因應食材供應或當地節慶而有所更改，恕不另行通知。如遇個別餐廳休息，將另行安排同類型餐廳，敬請留意。
11. 客人提出的額外要求，會按容許情況下嘗試，但不一定能夠成功安排，敬請見諒。
12. 行程上的一切圖片及介紹只供參考，一切以當地實物實況為準。自然景觀均會受天氣/人為因素影響而有落差，如未符個人期望，敬請見諒。
13. 宣傳物資顯示之價格是成人佔半間房的。
14. 如遇團隊人數不足 15 人，本公司有權不派領隊全程隨團，將會另作通知。否則就會安排持牌領隊全程隨團。
15. 為確保消費者權益，「責任細則及有關注意事項」及「私隱政策」可於報名表背頁或於網站 (www.wpkg.com.hk) 下載。
16. 行程、膳食、住宿、交通安排，或會因出入境口岸的搭配而產生次序上的調動，不便之處，敬請原諒。
17. 門票採用實名購買，報名時必須提供中英文名，回鄉證或旅遊證件(附中國簽證)以作出票之用，如出票後有錯誤，或需補回退票及重購之費用。
18. 入住中國境內酒店時，公安機關會透過酒店前台向旅客採集人像信息，敬請配合。
19. 部份酒店在未獲有關單位按國家規定的標準正式評級期間，將以「X 星標準」標示酒店級數，以便參考。
20. 「南京到宜興」車程約 1.5 小時、「無錫到宜興」車程約 2 小時、「上海到宜興」車程約 3 小時，敬請留意。
21. 「龍行水秀」或會受天氣/設備等因素影響而未能正常演出，敬請見諒。
22. 「竹林小火車」或會受天氣/設備檢修等因素影響而無法開行，亦不設車費退回，敬希垂注。



牌照號碼:350217 CNS6XP(MAY-JUL)-ITX2025 製表日期: 15 APR 2025

♥ 縱橫旅安心就是不一樣的旅遊保障，讓您玩得更稱心!

為了令您享有更完善的旅遊保障，報名時須購買「縱橫旅安心保險」[基本計劃] (出示有效全年旅遊保險證明除外)

為您獻上不一樣的旅遊保障，包括：(細則受條款約束)

- 特設「家庭計劃」，受保子女數目不限
- 受保人因患病而須取消行程，都可以得到保障(上限 30000 元)
- 延長保障最長至離港前 3 小時及回港後 3 小時止
- 保障旅程中之消閒活動，包括熱氣球、跳傘、滑雪、水肺潛水等
- 保障因恐怖襲擊而引致之「個人意外」及「醫療費用」等索償

如投保【環球尊尚計劃】更能於紅色旅遊警示下，更可獲得取消或縮短行程之額外保障。

(指定團隊除外，請瀏覽 <https://www.wpkg.com.hk/info/travel-insurance>) 「縱橫旅安心」由安達保險有限公司 CHUBB 承保

CHUBB



登入了解更多保障

縱橫遊