

7天 JKK7HDB

縱橫遊WWPKG

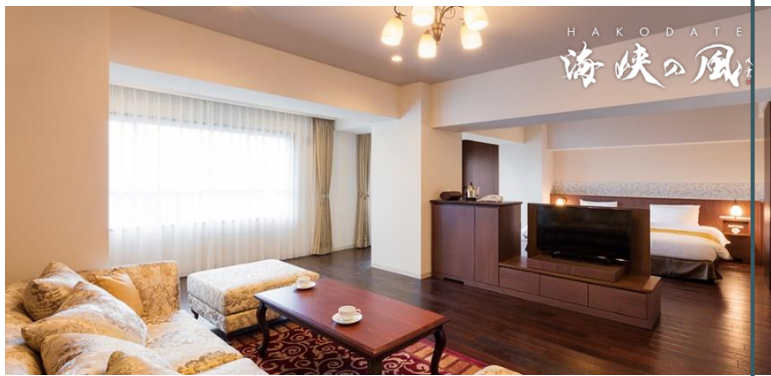
# 北海道 HOKKAIDO

可提升私人溫泉

[仲夏繽紛]國泰北海道·函館大沼·札幌登別·富良野 TOMITA FARM ·  
2晚函館海峽之風溫泉 600呎房間[可提升望樓 1200呎私人溫泉] ·  
美瑛青池·北國優駿公園·繡球花海「函館市民森林公園」·  
日本料理[なだ万 NADAMAN] · 3晚溫泉

米芝蓮[函館美景+五稜郭公園+金森紅磚倉庫地]·日本新三景[大沼國定公園]·  
特拉普派修道院·昭和新山·函館朝市·登別地獄谷·狸小路商店街·全日自由活動

2025年6月1日至9月30日出發



縱橫遊

www.wwpkg.com.hk

國泰航空公司

更快捷·更方便·更全面 電話報名中心

34430880

日本團 按1+1字



## 富良野田園小鎮【TOMITA FARM】

愉悅五感的**薰衣草花海**。不僅花田的景色鮮明迷人，起伏平緩的山丘上遍布薰衣草和其他花朵，讓空氣中充滿令人放鬆的香味。農場內販售原創的各種乾燥花、香水或精油等商品。另可自行購買必嚐**薰衣草雪糕**(約 350 日圓)、**布丁**(約 470 日圓)等等，絕不可錯過！



## 自然奇景【美瑛青池】

夢幻的青池並非天然形成，而是個美麗的偶然。樹林因美瑛川水流回堵形成一個小型湖泊，加上美瑛川中的礦物質和土砂質成份和陽光照耀，使得湖泊呈現出青綠色的色澤，而白樺樹的枯木無損青池的美，更增添幾許詩意，這種美感實在難用筆墨來形容。甚至吸引蘋果公司使用青池的相片作為其電腦的壁紙，極具話題性。



## 日本新三景【大沼國定公園】

有【北國輕井澤】之稱，湖上計有 126 個浮島，由 18 座橋連結各島。景象秀美非常，故與九州那馬溪、靜岡三保松原並稱為新日本三景。由秀峰及駒岳之原野地開始伸展，當中包括大沼、小沼及蘆菜沼這三個景色怡人的湖，使整個水鄉公園四周被青青的草原包圍著，湖堤兩岸景色變化萬千、景色迷人，令人心曠神怡。



## 日本第一座西式城廓【五稜郭公園】

建於 1864 年的一個星形要塞城郭，也是日本第一個西洋建築風格的城堡，外觀有 5 個突出的角，呈星狀五角形因此被稱為「五稜郭」。2006 年入選「日本 100 名城」。可自行登塔(約 1000 日圓)，由 90 米高展望台俯瞰五稜郭迷人星形及函館市街美景。



## 繡球花海【函館市民森林公園】

7 月 8 日至 8 月 8 日出發增遊

公園內有北海道最大的繡球花園，位於日本第一座女子修道院「特拉普修道院」附近。每年 7 月中旬至 8 月上旬，約 20 種、13,000 株的繡球花競相綻放。園內商店也販售因其口感層次無比豐富而廣受好評的軟雪糕以及函館特有的土特產。



## 北國優駿公園 近距離與馬兒親密互動

在面積達 50 公頃的園區內飼養著 12 個種類約 80 匹駿馬，亦是一代香港馬王「金鎗六十」光榮退役地。在寧靜的環境感受微風吹過，可以在一大片草原上漫步，體驗牽引騎馬(約 1200 日圓)、觀光馬車(約 800 日圓)、小馬表演和餵馬等與馬有關的特色活動，也可以有機會一睹「金鎗六十」的風采。在此悠閒地感受北海道大自然清柔的脈動，享受牧場無限風情。





## 米芝蓮 3 星級【函館美景】(包乘吊車)

2011 年榮獲《米芝蓮》三星級的評價，從函館山上眺望遼闊景色，華燈初上之際，函館市內亮起的平凡街道燈光，有如百萬顆星星灑落於地上，引人入勝。悉心安排搭乘函館山吊車，輕鬆前往函館山頂，享受難得的函館美景空中漫步之旅。(單程時間約 3 分鐘。)



## 茫茫白煙【登別地獄谷】

大約 1 萬年前，日和山火山爆發形成的火口痕跡，即為今日直徑 450 米、面積約 11 公頃的登別溫泉地獄谷。從這裡湧出的湧出之水質達 11 種之多，被輸送至登別當地各溫泉旅館。此地四處可見由赤紅色的岩石及黃灰色的岩丘，裂縫噴出的溫泉、蒸氣、以及火山煤氣，硫磺的濃烈氣味瀰漫，「地獄谷」因而得名，包括有昭和地獄、龍卷地獄、鉛地獄、鐵砲地獄等大小 15 種地獄，被認定為「香風景百選」及「北海道遺產」。



## 悠久歷史【特拉普派修道院】

日本最先成立的修道院，成立於 1898 年，即便過了 100 多年裡面的修女依然過著祈禱跟勞動的樸實生活。瀰漫著一股靜謐的氛圍，兼具羅馬和哥德式風格的紅磚教堂建築群，濃濃的宗教氣息與歐洲風情。修道院門口旁的一間「市民之森賣店」販售的牛奶雪糕，吃起來口感超香超濃，據說是全北海道最好吃的牛奶雪糕。



## 米芝蓮 1 星級【金森紅磚倉庫地】

是在函館開設的首個營業倉庫，百年來見證著函館歷史的點點滴滴；從當時的倉儲功能，到今日轉型成為複合商業設施，有來自全國約 20 家的精品店所組成的購物區是最大的賣點。紅磚倉庫依然完好地保留著昔日繁榮時期的面貌。港區異國氣息鮮明的倉庫磚紅，映襯著藍天與函館山的綠，實為函館灣區域最令人難以忘懷的象徵風景。



## 狸小路商店街

北海道最古老的商店街之一

誕生於 1873 年，擁有 150 年左右的歷史。在整條街都有屋頂覆蓋的商店街之中，自西一丁目至西七丁目間，約 900 米的步行者天國內，有 200 間左右的店舖。除了有食品，服飾之外，還有藥妝店、咖啡店、餐廳、手信店等。這裡吃喝玩樂購物應有盡有。



## 日本料理「なだ万 NADAMAN」

早在 1830 年，著名的なだ万 NADAMAN 餐廳已經在日本推出傳統美味佳餚「懷石料理」，以款待品味高端的食客。NADAMAN なだ万雅緻札幌店位於札幌公園酒店 11 樓，提供寬敞舒適的空間，毗鄰美麗的中島公園，可一邊欣賞中島公園的全景，一邊品嚐這家老字號餐廳的傳統、技巧和味道。

NADAMAN 在秉承傳統的同時，追求與時俱進的口味和風格，並在懷舊味道上加入現代元素。可以品嚐到由主廚親自精心挑選當季最為美味並且能感受到季節風味的食材，並利用熟練的烹煮手法充分發揮出食材好滋味。



※圖片僅供參考，餐食以當天接待為準。



## 函館「海峽之風」溫泉

位於北海道三大溫泉之一的「湯之川溫泉」地區，用輕浪漫、微懷舊、摩登古典為主題打造的頂級溫泉酒店。約 600 呎的房間空間寬敞，令人感到舒適放鬆，盡情享受如家居一般的私人空間愜意生活。特大玻璃窗令房間光線充足，環境清靜優美。

溫泉浴池主要分為「大正浪漫風呂 夢乃湯」及「平成摩登風呂 Relax21」兩種不同風格的浴池空間。其中夢乃湯以彩色玻璃與花磚呈現出懷舊復古感，浴池會不定期放入蘋果、藥草等，呈現不同香氣與顏色。還有冷溫及高溫桑拿房，可以先泡溫泉，暖身後再到冷溫桑拿房、接著到高溫桑拿房、再到冷溫桑拿房，這樣的交替聽說更能加速新陳代謝，更可以使用與酒店相鄰的溫泉旅館「湯元 啄木亭」內的空中露天風呂。

餐廳就是能感受北國市場熱鬧的「青函市場」。海鮮自助餐選用來自北海道、青森的新鮮食材，打造出多樣美味又豐盛的料理。其中最特別的是「爐端燒」區，由廚師親自料理北國新鮮海鮮，如炙燒花枝串、醬油海螺、奶油干貝、火烤鮭魚等，經由細火慢烤，輕輕撒上調味料，簡單的方式卻呈現出北海道海鮮特有的迷人滋味。



### 可以每位每晚 HK\$800 提升

#### 「海峽之風」私人溫泉房間(房間約 650 呎)

房間擁有展望溫泉浴池，可以獨享著名的湯之川溫泉，極度療癒的私人泡湯時光。再配上窗外的四季美景，晴天時更可將函館市街景與津輕海峽盡收眼底，累積下來的疲憊全都一消而散。



### 可以每位每晚 HK\$2800 提升

#### 「函館頂級望樓」私人溫泉套房及星級懷石料理晚餐(房間約 1200 呎)

套房擁有 1200 呎寬廣大空間，並設有可眺望函館市街的展望溫泉浴池，完全私人獨享超奢華。晚餐則能享用山珍海味的原創會席料理。還可於頂樓空中酒吧「SKY SALON BOUKYOU」一邊享用啤酒等約 10 種的免費飲品，一邊欣賞函館夜景。

(海峽之風溫泉前往望樓，徒步約 3 分鐘。)



## 北湯沢「森之空庭」渡假溫泉

連續三年榮獲「Jalan Award 住宿設施大獎」，位於得天獨厚的北湯澤溫泉地區，擁有具百年歷史的小森林，置身在大自然之中，盡情享受北湯澤的自然風光。設有廣達 1500 平方米的森林溫泉沙灘，水溫約 36 度，全年皆可使用，加上露天風呂、大浴場、桑拿及長達 25 米的室內溫泉泳池等特色設施。酒店後側的森林內更有戶外探險公園，可挑戰豐富多元的活動如森林探險和滑索等。還有室內遊樂設施公園，設有球池、攀岩牆、大型立體遊樂設施等，盡情玩樂並同時放鬆身心。

餐廳提供自助早晚餐美食，種類極盡豐富。除了必吃的自製烤牛肉和握壽司外，還有多款精緻甜品等。特別推薦廚師製作的獨一無二的湯咖哩及用當地農場直送的新鮮伊達牛奶製成的軟雪糕，口感絲滑，牛奶味極濃。

♥ 室外溫泉海灘區需穿著泳衣，可自備或於現場自費租借(約 700 日圓)。



### 可以每位每晚 HK\$1000 提升

#### 家庭房 FAMILY/KIDS ROOM(房間約 760 呎)

專為家庭旅遊而設，特別寬敞明亮的家庭房，提供溫馨的氣氛和舒適的空間。特別配備繪畫用的黑板、攀岩牆等兒童遊樂設施。(遊樂設施會因房間而有所不同。)



KIDS SPECIAL ROOM (可容納 4 人)

JUNIOR FAMILY ROOM (可容納 5 人)

### 可以每位每晚 HK\$2000 提升

#### 「綠之風」私人溫泉套房(房間約 760 呎)

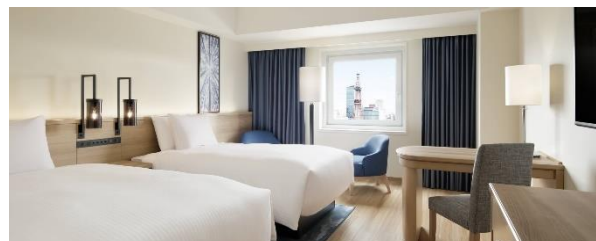
私人溫泉套房位於最上層 11/F，設有可展望北湯沢自然景觀的私人展望風呂，並可在寬敞客房內享受奢華的時光。

(森之空庭前往綠之風溫泉度假酒店，徒步約 6 分鐘。)



## 札幌 FAIRFIELD by MARRIOTT

位於札幌市中心的絕佳位置，徒步 1 分鐘就到狸小路、二條市場，5 分鐘可到大通、薄野。客房設計以簡約之美為概念，舒適有質感且配備完善。餐點方面，豐富多樣，採用在地食材調理，包含烤蔬菜、湯咖哩與人氣料理火腿鬆餅等。



## 【札幌入札幌走】

	早餐	午餐	晚餐	酒店 備註⑩
<b>DAY 1</b> 香港 ✈️ 札幌新千歲空港 ~ 薄野不夜天(市中心極繁華地區,有居酒屋、卡拉OK、餐廳等眾多店舖,感受繁華氣氛。當中的拉麵橫町更有人氣拉麵店「味の華龍」、「白樺山莊」等,可一嚐地道札幌味噌拉麵) ※入住札幌LA'GENT,可每位每晚HK\$500提升入住LA'GENT高層豪華套房(房間約390~460呎)備註⑩		飛機上	薄野不夜天 自費	札幌型格IBIS STYLES 或 札幌LA'GENT(設溫泉設施) 【↑可提升390-460呎高層豪華套房】
<b>DAY 2</b> 米北國優駿公園(日本第一個提供迷你馬表演、騎馬體驗以及觀賞退役賽馬等的馬匹主題公園,也是一代香港馬王「金鎗六十」光榮退役地,可以參與體驗牽引騎馬(約1200日圓)及觀光馬車(約800日圓),亦可以有機會一睹「金鎗六十」的風采)備註⑩ ~ 🦀活蟹活魚海鮮市場(可親自選購長腳蟹、毛蟹、龍蝦、鮑魚等等)備註⑩ ~ 茫茫白煙【登別地獄谷+藥師如來像】(徒步於600米長步道上,沿著山谷出現為數眾多的溫泉湧出口與噴氣孔,泉水沸騰不斷冒泡泡的模樣,仿佛像是鬼棲息的地獄) ※入住函館「海峽之風」,可以每位每晚HK\$800提升「海峽之風」私人溫泉房間(房間約650呎)。備註⑩ ※入住函館「海峽之風」,可以每位每晚HK\$2800提升「函館頂級望樓」私人溫泉套房及星級懷石料理晚餐(房間約1200呎)。備註⑩	酒店內	[北海道代表] 風味石狩鍋 備註⑩	和洋刺身 壽司自助餐 或 日式御膳	【2晚】 函館「海峽之風」溫泉 【↑可提升「海峽之風」私人溫泉房間】 【↑可提升「函館頂級望樓」私人溫泉套房及星級懷石料理晚餐】 或 函館站前LA'GENT (設溫泉設施) 或 函館「万惣BANSO」溫泉
<b>DAY 3</b> 函館朝市(聚集了250家各式攤商,生鮮海產、蔬菜果物、南北乾貨等非常熱鬧,是來到北海道函館必訪的美食景點)~ 特拉普派修道院(120年歷史的日本首間天主教女子修道院,歐風建築洋溢著異國情調) ~ 🌸7月8日至8月8日出發遊函館市民森林公園賞繡球花(北海道規模最大的繡球花園。每年7月中旬至8月上旬,約20種、13,000株的繡球花競相綻放)備註⑩ ~ 米芝蓮1星級【金森紅磚倉庫地】(函館灣象徵之一,見證函館的歷史變遷,現已活化為購物娛樂設施,個性化商店林立,網羅手工藝品及來自世界各地的精緻禮品) ~ 🚁米芝蓮欣賞米芝蓮3星級「函館美景」(來回約6分鐘空中漫步),函館港區、璀璨的市區燈火、津輕海峽等景點在眼前展開,抵達山頂站即為展望台,其內更附設有餐廳及手信店)備註⑩ ※函館美景之景觀會因前往時間而有所不同,敬請知悉。	酒店內	函館朝市內 自費	和洋自助餐 或 日式御膳	北湯沢「森之空庭」渡假溫泉 【↑可提升家庭房 FAMILY/KIDS ROOM】 【↑可提升「綠之風」私人溫泉套房及晚餐】 或 登別「石水亭」溫泉 【↑可提升「望樓」私人溫泉套房及2餐膳食】 或 北湯沢「綠之風」溫泉 和洋室 (房內不設私人溫泉) 【↑可提升「綠之風」私人溫泉套房及晚餐】
<b>DAY 4</b> 米芝蓮2星級【五稜郭公園】🌸6月上旬至7月上旬賞杜鵑花;7、8月賞百合、海仙花)(日本第一座西式城廓的公園,為造型非常特殊的星狀碉堡。可登上五稜郭塔俯瞰整個五稜郭公園(約1000日圓))備註⑩⑪ ~ 日本新三景【大沼國定公園】(湖上計有126個浮島,由18座橋連結各島,倒映在大沼湖面的駒之岳雄偉自然之美為其魅力所在) ~ 昭和新山(因1943年時有珠山強烈的火山活動而隆起形成的活火山,不時還能看見白煙從紅褐色的岩石山壁裡冒出。2007年時和有珠山被選定為日本地質百選) ~ 途經長萬部 ~ 溫泉鄉 ※入住北湯沢「森之空庭」,可享用全年開放的森林溫泉海灘、室內溫泉泳池及桑拿。敬請帶備泳衣。 入住北湯沢「森之空庭」,可以每位每晚HK\$1000提升家庭房 FAMILY/KIDS ROOM(房間約760呎)備註⑩ 入住北湯沢「森之空庭」/「綠之風」和洋室(房內不設私人溫泉),可以每位每晚HK\$2000提升「綠之風」私人溫泉套房(房間約760呎)備註⑩ ※入住登別石水亭,可享用「辛夷館」的空中溫泉,特設廣闊大玻璃眺望四季不同的登別景色。可以每位每晚HK\$2200提升入住「望樓」私人溫泉套房(房間約530呎)及2餐膳食備註⑩	酒店內	日式御膳	和洋自助餐 或 溫泉御膳	北湯沢「森之空庭」渡假溫泉 【↑可提升家庭房 FAMILY/KIDS ROOM】 【↑可提升「綠之風」私人溫泉套房及晚餐】 或 登別「石水亭」溫泉 【↑可提升「望樓」私人溫泉套房及2餐膳食】 或 北湯沢「綠之風」溫泉 和洋室 (房內不設私人溫泉) 【↑可提升「綠之風」私人溫泉套房及晚餐】
<b>DAY 5</b> 🌸富良野田園小鎮【TOMITA FARM】(以不同主題分為10大花田,夏日以盛放的紫色薰衣草花田而聞名,亦有種植其他各類花卉如風信子、玫瑰、罌粟花、雛菊、金盞花、醉碟花等。面積廣大盛開花朵有如美麗的地毯)備註⑩ ~ 自然奇景【美瑛青池】(於2012年被Apple公司選為Mac OS X 背景從此而聞名世界,湛藍色池水與枯木構成的絕美景致) ~ 🏪狸小路商店街(北海道最大商店街,約220家商店鱗次櫛比,一個全天候的拱廊自西1丁目到西7丁目,除了可以找到許多雜貨店、藥局、服裝店、餐廳等等之外,還可以在這裡買到許多北海道限定的商品以及土產) ※入住札幌LA'GENT,可每位每晚HK\$500提升入住LA'GENT高層豪華套房(房間約390~460呎)備註⑩	酒店內	TOMITA FARM 內自費	なだ万 NADAMAN 日本料理 或 ALL DAY DINING MEM 創作料理 備註⑩	【2晚】 札幌 FAIRFIELD by MARRIOTT 或 札幌型格IBIS STYLES 或 札幌LA'GENT(設溫泉設施) 【↑可提升390-460呎高層豪華套房】
<b>DAY 6</b> 全日自由活動:推薦前往【札幌JR TOWER購物城】(直通JR札幌站的複合型商業設施,由PASEO、STELLAR PLACE、APIA、ESTA、大丸百貨組成,多達約600間店舖,盡情食玩買。此外,可自行前往160米高的T38展望室(約740日圓),眺望札幌市街景致)備註⑩ ~ 全新複合型商場【COCONO SUSUKINO】(從B2F到5F,共有7層,有多間商店、食肆、大型超市、遊戲機中心及戲院,集潮流、玩樂、美食於一身。更可到2F及3F的露天位置跟薄野十字路口及NIKKA廣告牌打卡)	酒店內	自選自費喜愛膳食		



## DAY 7

北海道最大規模【北廣島三井全日OUTLET】(廚具(LE-CREUSET-ZWILLING)、小童玩具/用品(LEGO-FRANCFRANC)、運動用品(ADIDAS-NIKE)、國際知名品牌(COACH-VERSACE)等共約170家店舖)  
 ~ 札幌新千歲空港(推介好去處:「北海道本舖」可購買清酒、拉麵、粟米、和菓子等;「LeTAO」最人氣的芝士蛋糕;「Calbee+」,有多重限定口味) ✈️ 香港

酒店內

OUTLET  
內自費✈️  
航機上

## ■ 備註

- ①如未能入住行程表上之酒店,將會安排同級或提升更好之酒店。最終以旅團集合資料/當地安排為準。
- ②如未能安排行程表上之餐食,將會安排類同或同等價值之餐食;如未能安排行程表上之景點,將會安排其他景點或退回費用。最終以旅團集合資料/當地安排為準。
- ③設施/景點/餐廳之營業時間及價格僅供參考,請以官方公布資訊為準。
- ④須購買「縱橫旅安心」旅遊保險,已涵蓋醫療保障,以策萬全,安心出行。
- ⑤出發日期以報名時為準。行程安排及航班資料以旅團集合資料為準。航班時間以航空公司最終確認為準,恕不另行通知。行程、膳食內容及住宿次序如有改動,以當地接待安排為準。※ 不設停留改期返港。
- ⑥所有出入境、簽證、隔離、檢疫、疫苗、行程安排之措施,均以當地及香港政府公佈為準。
- ⑦溫泉酒店晚餐,以酒店當天安排為準。如報名時為單人,需繳付單人房附加費。
- ⑧酒店 WIFI 上網服務及收費由酒店提供及公佈為準,請退房時支付有關上網費用。
- ⑨如因坐席關係/預約滿席/食材供應等影響,將有可能改為其他餐廳享用(日式御膳 或 其他膳食)。
- ⑩時花資料只供參考,盛放視乎天氣有差異。
- ⑪入住登別「望樓」私人溫泉套房,第3位需附加 HK\$2200(3人同房),後加床位為梳化床(SOFA BED)或榻榻米布團(TATAMI)。  
 入住「綠之風」私人溫泉套房,第3位或5歲以下(佔床)均作成人計算,需附加 HK\$2000(3人同房)、5歲以下(不佔床)只需附加 HK\$1000。  
 入住札幌 LA'GENT 高層豪華套房,最多4位入住(2大2小),只可提供3位佔床。5歲以上小童,均作成人計算,需附加 HK\$500;  
 5歲以下(不佔床)小童,只需附加成人價錢的一半(HK\$250)。如第4位是5歲以上小童,請提升多一間房間。  
 其餘提升房間第3位如是5歲以下(佔床)均作成人計算(3人同房),5歲以下(不佔床)只需附加成人價錢的一半。  
 後加床位為梳化床(SOFA BED)或榻榻米布團(TATAMI);最終可否提升,出發前確認為準。若房間已滿將退回有關費用,唯不可藉此退出。
- ⑫函館山吊車如遇設備檢修/臨時運休/天氣原因而停運,乃迫不得已之情況,將改用巴士到山頂欣賞函館美景。
- ⑬請自行決定是否參加自費活動。
- ⑭活蟹活魚海鮮市場逢星期三休息。如遇休息,將取消前往,午餐則改為 其他地方享用 日式料理 /其他料理。
- ⑮北國優駿公園休息日為 2025年7月12日至15日。如遇休息,將改為前往「惠庭溪谷散策」。
- ⑯根據日本厚生勞動省於2024年4月1日起開始執行【司機工作時間改善基準告示】之規定,為確保司機有充裕休息時間,將安排於18:00或之前享用晚餐。  
 如最終無法安排於18:00或之前享用晚餐,則有可能於晚餐後使用公共交通/步行返回酒店 或 退回相關餐食費用而該晚餐改為「自費」。
- ⑰所有宣傳物資顯示之價格是成人佔半間房。
- ⑱團費包括來回經濟客位機票。
- ⑲團隊將安排持牌領隊全程隨團。
- ⑳行程上的所有圖片只供參考,一切以實際為準。

提升膳食項目表,詳情請瀏覽 <https://reurl.cc/eLZXyQ>



## 【札幌入·札幌走】



香港 CX	09:00 ~ 11:00	▶	札幌	14:30 ~ 16:30
札幌 CX	16:00 ~ 18:00	▶	香港	20:35 ~ 22:30

## ♥ 縱橫旅安心就是不一樣的旅遊保障,讓您玩得更稱心!

為了令您享有更完善的旅遊保障,報名時須購買「縱橫旅安心保險」[基本計劃] (出示有效全年旅遊保險證明除外)

為您獻上不一樣的旅遊保障,包括:(細則受條款約束)

- 特設「家庭計劃」,受保子女數目不限
- 受保人因患病而須取消行程,都可以得到保障(上限 30000 元)
- 延長保障最長至離港前 3 小時及回港後 3 小時止
- 保障旅程中之消閒活動,包括熱氣球、跳傘、滑雪、水肺潛水等
- 保障因恐怖襲擊而引致之「個人意外」及「醫療費用」等索償

如投保【環球尊尚計劃】於紅色旅遊警示下,更可獲得取消或縮短行程之額外保障。

(指定團隊除外,請瀏覽 <https://www.wwpkg.com.hk/info/travel-insurance>) 「縱橫旅安心」由安達保險有限公司 CHUBB 承保

CHUBB

