

7天

CWS7HTASW

縱橫遊WWPKG

中國 · 安徽 · 江西

[兩省純玩]安徽黃山三絕+江西廬山真面目 · 高鐵直達黃山/南昌 · 罕有宿泊「廬山+黃山」山頂包來回纜車 · 千年瓷都景德鎮 · 專人導覽觀日出 · 最美鄉村「婺源彩虹橋」 · 美拍天堂江嶺梯田 · 季節限定賞粉黛毛茛草 · 6晚5星酒店 · 絕無購物點及自費加遊

細心安排每人一部耳機導覽器 · 廬山專享行李托運服務 · 鳳凰溝賞花 · 中國陶瓷博物館 · 步入歷史[李坑古村落+曉起村] · 屯溪老街

2025年7月1日至9月30日出發



縱橫遊

www.wwpkg.com.hk



更快捷 · 更方便 · 更全面 電話報名中心
34430880
— 東南亞團 · 中國團 按2字

黃山三絕·「怪石·雲海·奇松」

形神兼備的怪石，變化無窮的雲海，千奇百怪的蒼松，構成黃山獨有瑰麗壯觀的美景，以美、勝、奇、幻享譽古今，因而稱為「黃山三絕」。



中國最美鄉村·婺源

素有書鄉、茶鄉之稱，也有人說它是「最後的香格里拉」，這裡處處美景，猶如一個詩情畫意的大公園，村落保存良好，與青山綠水、粉牆黛瓦、飛簷翹角，構成一幅恬靜自如、天人合一的畫卷。



田園畫卷·鳳凰溝賞花

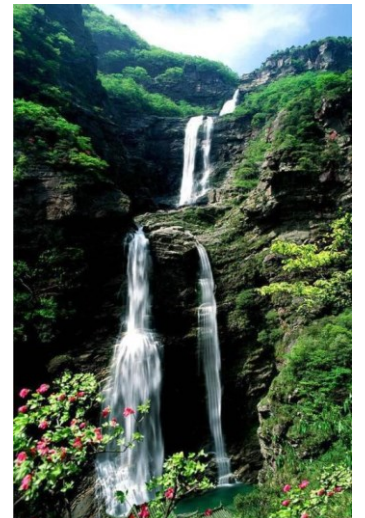
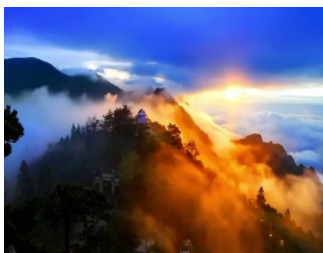
(7~8 月賞荷花、9 月賞粉黛毛芒草) 備註 12

山清水秀，四季有花，由桃紅、橘黃、嫩白、深橙、淡黃等構成繽紛色彩的花田，成為一幅迷人圖案，同時亦可欣賞達 2 千餘畝的茶葉海，盡顯大自然無限生機。



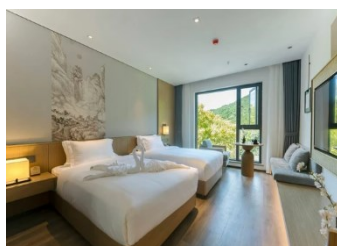
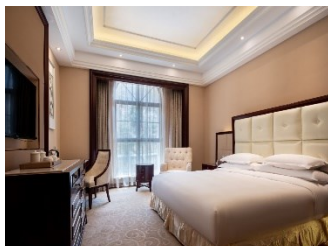
「匡廬奇秀甲天下」·廬山

集大山、大江、大湖渾然一體，險峻與柔麗相濟，素以“雄、奇、險、秀”聞名於世。是中國名山之一，既有雄奇挺秀的山峰，變幻莫測的雲海，神奇多姿的流泉瀑布，還有文明悠久的歷史古跡。由於是中外聞名的避暑勝地，現時仍有英、美、德、法等 18 個國家建築風格的別墅 600 餘棟。在中國的名山中，唯有「廬山」有這樣大規模的“世界村”。

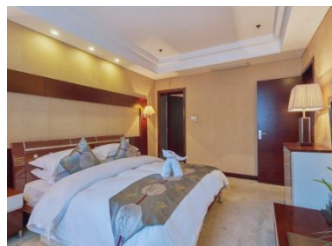


嚴選宿泊

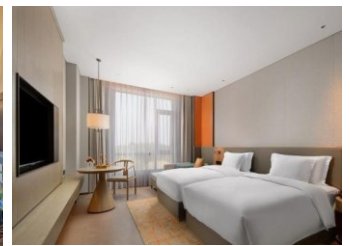
細心安排 2 晚【廬山】5 星標準酒店
華微國際度假酒店/曙光薇酒店



【屯溪】5 星標準酒店
黃山國際大酒店





【景德鎮】5 星標準酒店
樂平山水國際酒店



【西九龍/黃山北 | 南昌東高鐵往返】備註 6,22,23,24

早餐 備註 2,10	午餐 備註 2,10	晚餐 備註 2,10	酒店備註 1,7,8,17,18
---------------	---------------	---------------	------------------

DAY 1	DAY 2	DAY 3	DAY 4	DAY 5
<p>香港西九龍站 (車程約 5.5 小時) 備註 23,24 - 黃山北站 - 屯溪(安徽省黃山市下轄的一個，是黃山市中心城區。)</p>	<p>屯溪 - (車程約 1 小時) 國家 5A 級*黃山風景區(包景區車及來回纜車)(中國十大名山之一。以自然景觀為特色的山嶽風景區，以奇松、怪石、雲海、溫泉素稱「四絕」見稱) 備註 12,19,21 - 北海風景區(始信峰、清涼台、連理松、龍爪松、黑虎松及探海松、[遠眺] 夢筆生花、筆架峰、猴子觀海、飛來石、光明頂賞夕陽(黃山第二高峰，俯看四周壯麗群峰，是欣賞日落的好地方。)備註 12</p> <p>溫馨提示：晚上入住黃山山上，建議攜帶小型行李箱/袋，大型行李箱將安排寄存於山下 備註 19</p>	<p>黃山觀日出[於指定時間集合於丹霞峯/獅子峯] 備註 12,20 - 西海風景區(排雲亭、(遠眺)西海大峽谷(仙人曬靴、仙女獻花、天狗望月等) 備註 12 - (車程約 1 小時) 屯溪老街(兩旁店家鱗次櫛比，多為雙層磚木結構，清一色的徽派建築風格，透溢出一股濃郁的古風神韻。老街店面一般都不大，但內進較深，更顯老街的複古風味。)</p>	<p>[車程約 1.5 小時] 中國最美鄉村「婺源」(位於江西省和安徽省交接處。風景極美，春天漫山遍野的油菜花；秋天大片紅色的楓樹。除了自然風景，灰牆白瓦的徽式建築，粉牆黛瓦，構成一幅幅恬靜自如、天人合一的畫卷。) - 國家 4A 級「*李坑古村落」(以李姓聚居為主的古村落，有烏鎮的建築景觀，又有兔耳嶺怪石景觀，是品味古鎮風情與享受自然美景的理想之地。) - *曉起村(典型的徽派古生態民俗文化村，既有周莊的小橋流水，又有香格里拉的寧靜悠遠，更有古樸純實的民風民情。) - 江嶺梯田 備註 12 (是婺源田園風光的代表之一。以其壯麗的景象和獨特的地理位置成為美拍天堂) - 婺源標誌性古橋之一「彩虹橋」(橋中有石凳可坐著一覽四周風光，橋邊是一條水上汀步，可踩著石墩過河，在水中央看廊橋的全景。)- (車程約 1.5 小時) 江西景德鎮(國家歷史文化名城，為明清時期四大名都之一。鎮內出產的瓷器更是聞名中外，素有「瓷都」之稱。)</p>	<p>瓷器一條街(瓷器的集散地，可欣賞各式精美的瓷器。) - *陶溪川文創園區(老廠房風貌依舊，卻變成水景廣場，咖啡廳和酒吧，美術館、博物館應運而生。老廠房以全新的姿態展現面前。) - 中國陶瓷博物館(國家一級博物館，是最早、藏瓷豐富的一所陶瓷藝術專業性博物館，館內收藏共 5 萬餘件佳品。) - (車程約 2.5 小時) 國家 5A 級「廬山」(中華最美十大名山之一，四大著名避暑勝地，被認為全國文明風景旅遊區，是備受讚譽的旅遊和避暑療養勝地。以其雄偉、奇特、險峻、秀美而聞名於世，被譽為「匡廬奇秀甲天下」。不僅風光秀麗，古蹟亦隨處可見。)- *牯嶺鎮(於廬山之巔，海拔 1164 米，三面環山，名稱是英國教士來到廬山，感歎這裡涼爽的气候，驚呼“Cooling”(英文“清涼”)而得名。每年平均霧日達 190 多天，故享有“雲中山城”美譽，經常可以欣賞到雲霧繚繞、雲海茫茫的仙境景觀，令人歎為觀止。) 備註 21,25</p> <p>溫馨提示：進入廬山需轉乘景交車。 縱橫遊貴賓尊享：行李直送酒店服務，不用搬運行李上落。</p>
<p>【屯溪】5 星標準黃山國際大酒店 或 柏景國際大酒店 或 新華聯麗景酒店 或同級</p>	<p>【山頂】4 星標準西海北樓 或 黃山獅林酒店 或同級</p> <p>酒店不設加床</p>	<p>【屯溪】5 星標準黃山國際大酒店 或 柏景國際大酒店 或 新華聯麗景酒店 或同級</p>	<p>【景德鎮】5 星標準開元名庭大酒店 或 樂平山水國際酒店 或 紫晶賓館 或同級</p> <p>僅大床房可以加床</p>	<p>安排 2 晚【廬山山上】5 星標準華微國際度假酒店 或 廬山嘉豪淮海國際豪生酒店 或 曙光薇酒店 或同級</p>

DAY 6	<p>廬山風景區(包景區車)備註 21(於指定時間集合於含鄱(音婆)口賞日出)備註 12,20(著名觀日出地之一)、仙人洞如琴湖(因湖岸曲線玲瓏,湖面酷似一把媚人的小提琴,加之湖邊的石上有「如琴」二字而得名。)、禦碑亭、美廬別墅(1934年由宋美齡擁有。蔣介石見這裡恬靜美麗,宋美齡的名字中又有一個「美」字,於是命名為「美廬」。)、花徑公園、天橋(是一塊延伸出來的石頭,因外觀像一座斷橋,而得此名)、三疊泉(由於地層岩性不同,經過長期侵蝕後,形成了三級階梯,水流順階傾瀉,故名三疊泉。)備註 12</p>	酒店內	當地餐廳	✓	<p>安排 2 晚【廬山山上】 5 星標準 華微國際度假酒店 或 廬山嘉豪淮海國際豪生酒店 或 曙光薇酒店 或同級</p>
DAY 7	<p>[車程約 2.5 小時]  鳳凰溝賞花(7~8 月賞荷花、9 月賞粉黛毛芒草)備註 12(以其多樣的花卉而著稱,山清水秀,四季有花,更可欣賞達 2 千餘畝的茶海。) - 南昌東  (車程約 4 小時)備註 23,24 - 香港西九龍站</p>	酒店內	✓	高鐵上自理	

【西九龍高鐵 → 黃山北站 | 南昌東站 → 西九龍高鐵】 備註 22,23,24

去程時間約 11:30 至 17:15 [車程約 5.5 小時]

回程時間約 17:30 至 22:00 [車程約 4 小時]

集合地點：

西九龍高鐵站 G level 1/2/3號集合處,工作人員將於出發前再作確認。

集合時間：

預訂 09:30 或高鐵開車前 2 小時。

****集合地點、時間如有更改,以工作人員出發前通知為準。**

■ 備註

1. 如未能入住行程表上之酒店，將會安排同級或提升更好之酒店。最終以旅團集合資料/當地安排為準。
2. 如未能安排行程表上之餐食，將會安排類同或同等價值之餐食；如未能安排行程表上之景點，將會安排其他景點或退回費用。最終以旅團集合資料/當地安排為準。
3. 設施/景點/餐廳之營業時間及價格僅供參考，請以官方公布資訊為準。
4. 報名時必須購買「縱橫旅安心保險」「中國/基本計劃」，更享有全面旅遊保障。
5. 報名時必須提供合適及有效之旅遊證件：回鄉證。所有出入境、簽證、隔離、檢疫、疫苗，均以當地及香港特區政府公佈為準。
6. 團費包括來回二等座客位車票。來回時間以鐵路局最終確認為準，恕不另行通知。✳團體車票不設停留改期返港。
7. 如報名時為單人，需繳付單人房附加費；或單數組合（如三人）可要求安排三人房，三人房定義為兩張單人床或一張雙人床，後加一單人沙發床或移動式摺床。一般市區酒店，因面積問題，如單數組合要求三人房，一般是安排大床加床，不能安排雙床房加床。酒店房間面積只供參考，實際以酒店最終提供為準。
8. 酒店 WIFI 上網服務及其他由酒店提供之額外付費服務均以酒店公佈為準，請於退房時支付有關收費。
9. 行程安排及航班資料以旅行團集合資料為準。遊覽行程、膳食內容及住宿次序僅供參考，如有改動最終視乎實際情況及當地安排為準，敬請留意。
10. 餐廳及膳食餐單偶會因應食材供應或當地節慶而有所更改，恕不另行通知。如遇個別餐廳休息，將另行安排同類型餐廳，敬請留意。
11. 客人提出的額外要求，會按容許情況下嘗試，但不一定能夠成功安排，敬請見諒。
12. 行程上的一切圖片及介紹只供參考，一切以當地實物實況為準。自然景觀均會受天氣/人為因素影響而有落差，如未符個人期望，敬請見諒。黃山觀日出和日落及廬山觀日出為自然現象，如雨雪天氣無法前往，不另做安排，敬請諒解。
13. 宣傳物資顯示之價格是成人佔半間房的。
14. 如遇團隊人數不足 15 人，本公司有權不派領隊全程隨團，將會另作通知。否則就會安排持牌領隊全程隨團。
15. 為確保消費者權益，「責任細則及有關注意事項」及「私隱政策」可於報名表背頁或於網站 (wwpkg.com.hk) 下載。
16. 門票採用實名購買，報名時必須提供中英文名，回鄉證或旅遊證件(附中國簽證)以作出票之用，如出票後有錯誤，或需補回退票及重購之費用。
17. 入住中國境內酒店時，公安機關會透過酒店前台向旅客採集人像信息，敬請配合。
18. 部份酒店在未獲有關單位按國家規定的標準正式評級期間，將以「X 星標準」標示酒店級數，以便參考。
19. 溫馨提示：客人需較長時間於山上步行遊覽，報名前請衡量個人體力能否應付，出發前亦應預備合適衣服、鞋襪及帽等。晚上入住於黃山山上，建議攜帶小型行李箱或袋，大型行李箱將安排寄存於山下。
20. 導遊將相約時間(約 04:30-06:00 之間)一同前往觀賞日出，如客人自行提早出發，則不會有工作人員/交通陪同/協助，請自行衡量風險。不前往觀日出則留在酒店集合，敬請留意。
21. 景區之交通安排及使用次序，均以當地安排為準。旅遊旺季將有機會排隊輪候，敬請留意。如遇天氣或維修等特殊情況，景區內交通將會停用，將不作另行通知，一切以當地安排為準。
22. 高鐵行李規定，每位乘客的行李重量不超過 20KG(成人)/10KG(小童)，行李之長、闊、高度相加不超過 130CM，敬請留意。
23. 高鐵上座位由鐵路局安排，如未能安排同組人士一起入座相連或鄰近座位，敬請見諒。
24. 如未能直車往返，將安排國內轉乘，時間以鐵路局最終確認為準，不可以此作為退團理由，敬請留意。
25. 牯嶺鎮位處高海拔，氣候清涼，夜間氣溫約 20 度以下，建議帶備外套以防着涼。



牌照號碼:350217 CWS7HTASW(JUL-SEP)-ITX2025 製表日期: 28 FEB 2025

♥縱橫旅安心就是不一樣的旅遊保障，讓您玩得更稱心!

為了令您享有更完善的旅遊保障，報名時須購買「縱橫旅安心保險」[基本計劃] (出示有效全年旅遊保險證明除外)

為您獻上不一樣的旅遊保障，包括：(細則受條款約束)

· 特設「家庭計劃」，受保子女數目不限

· 受保人因患病而須取消行程，都可以得到保障(上限 30000 元)

· 延長保障最長至離港前 3 小時及回港後 3 小時止

· 保障行程中之消閒活動，包括熱氣球、跳傘、滑雪、水肺潛水等

· 保障因恐怖襲擊而引致之「個人意外」及「醫療費用」等索償

如投保【環球尊尚計劃】更能於紅色旅遊警示下，更可獲得取消或縮短行程之額外保障。

(指定團隊除外，請瀏覽 <https://www.wwpkg.com.hk/info/travel-insurance>) 「縱橫旅安心」由安達保險有限公司 CHUBB 承保

