

5天 CNS5SP

縱橫遊WWPKG

中國·華東 HUADONG

[HILTON 系列] 上海·杭州·無錫·2晚國際5星·
南潯希爾頓 600 呎房&上海希爾頓提升露台房·西湖新天地·
6大水鄉南潯古鎮「搖櫓船體驗」·120分鐘火鍋+烤肉放題

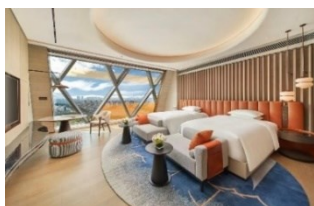
中國4大園林「寄暢園」·國家4A級「清河坊街」復古商業街·品嚐東坡肉
車遊蠡湖風景區·外觀杭州新地標「日月同輝」·太湖魚頭皇·南潯潯蹄·清溪老街小食

2025年7月1日至9月30日出發

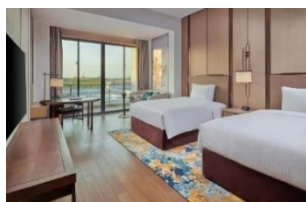


全程入住「希爾頓」品牌酒店

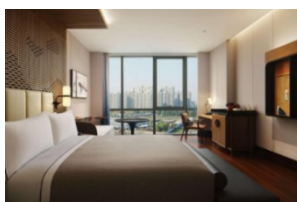
【南潯】國際5星
南潯希爾頓[約600呎]



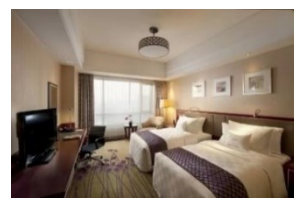
【上海】國際5星
前昇希爾頓露台房[約550呎]



【杭州】4星
金沙湖和達希爾頓[約500呎]



【無錫】4星
希爾頓逸林[約400呎]



縱橫遊
www.wwpkg.com.hk

立即網上報名!
隨時隨地,更方便更快捷

全球400+航空公司, 30萬+酒店, 1000+目的地

更快捷·更方便·更全面 電話報名中心
34430880
— 東南亞團·中國團 按2字

【南潯古鎮 · 水鄉秀色】

「江南著名六大水鄉」之一，風光旖旎的江南古鎮，歷史悠久，750 年的風風雨雨將它洗練成一處人傑地靈、物華、天寶的魅力之地。由於自古富人居多，故鎮內建築也都是富戶的優美莊園為主，此外因為西洋風曾經在此盛行，所以南潯也是一座中西風格合璧的古鎮。乘坐「搖櫓船」邊欣賞河道兩旁的翠綠柳樹、古樸石板路及私家園林建築，感受最淳樸的江南水鄉風情。



【青溪老街】

在古代，因為便捷的水陸交通成為商賈雲集的繁華街區。現在的老街全長 1.3 公里，市河兩側保存著上海南部郊區典型的鄉土建築群，2004 年被列為上海市歷史風貌保護區。



【寄暢園】

是無錫境內具特色的江南園林，與南京瞻園、蘇州拙政園和留園並稱為「江南四大名園」，！別具有江南園林佈局巧妙的特色。園內大樹參天，炎夏是小憩的好去處，而秋季時更可見到多彩的紅楓與銀杏。



【清河坊街】

杭州歷史上最著名的街區，也是目前唯一保存較完整的舊街區，是杭州悠久歷史的一個縮影。街上有售賣定勝糕、臭豆腐等傳統小食的檔攤，還有特色餐廳如江南紅樓等，吸引大量遊人到訪。



細味江南美食



太湖魚頭皇

國內四大淡水魚基地之一，其出產的有機野生魚，選用 3 年以上的鱖魚，採用傳統的燒制方法，文火慢燉，做出來的魚頭湯白味鮮。由於生態環境好，水質優越，所生長的魚肉質細嫩、甘美，吃起來沒有土腥味。



青溪老街傳統小吃

不僅是熱門景點，也是品嚐地道美食和購物的熱門地方。現場更可自費品嚐美食：塌餅、海棠糕、生煎包等等不同小吃。

***預留時間，可自費選擇喜愛美食！**

【國泰/中國東方/上海航空·上海/無錫/杭州 進出或來回】

備註 6, 19

| | | 早餐 備註 2,10 | 午餐 備註 2,10 | 晚餐 備註 2,10 | 酒店 備註 1,7,8,17,18 |
|--------------|--|---------------|--------------------------|----------------------|--|
| DAY 1 | <p>香港 ✈️ 無錫(位於江蘇省南部，地處江南長江三角洲。被譽為「太湖明珠」，是長江三角洲及核心城市之一。)</p> <p>- 江南四大園林之一「*寄暢園 (又名秦園，是一座中式古典園林，其名取自王羲之的「寄暢山水蔭」。「園中有山山中有園」，把不是園子的山景也借過來成為了園林的景色，乃江南園林之代表作之一。)</p> <p>[可自費] 禪文化小鎮拈花灣 (觀賞微笑廣場光影秀無人機表演、梵天花海、禪行燈光秀：水幕光影秀、拈花塔亮塔，活動時間約 1.5 小時 [RMB\$200 成人/\$100 小童]，不參加者可在附近自由活動 備註 22)</p> | | | 太湖魚頭皇 + 無錫排骨 | <p>【無錫】4 星 希爾頓逸林酒店 或 希爾頓歡朋酒店 或同級</p> |
| DAY 2 | <p>(車遊) 蠡湖風景區 (建設中既取傳統園林亦包含歐式公園之長，營造高品質的綠色空間，並休閒遊憩、集散活動和商業功能融合為一體，形成旅遊休閒中心。) - 紫砂博物館 (珍藏不同名家的紫砂展品多達 1000 件，可自由選購紫砂製品。約 60 分鐘。) - 太湖淡水珍珠館 (是人工培育的淡水珍珠，既是珍貴的裝飾品，又是貴重的藥材，可自由選購適合製品。約 60 分鐘。) - 江南六大水鄉古鎮之一「*南潯古鎮 (包特色搖櫓船、小蓮莊、嘉業藏書樓)(相比於周莊烏鎮等其他古鎮，南潯的商業化氣息是最低的，也是江南眾多古鎮中唯一中西合璧的水鄉。)</p> | 酒店內 | 火鍋+烤肉 放題 2 小時 任飲任食 | 南潯 潯蹄風味 | <p></p> <p>【南潯】國際 5 星 南潯希爾頓酒店 或同級</p> |
| DAY 3 | <p>桐鄉絲綢工廠 (自清代以來，桐鄉一直保持高產高質的絲綢，深受國內外人士喜愛。參觀絲綢廠，除了可以了解絲綢制作外，可自由選購絲綢制品。約 60 分鐘。) - 杭州 (人文古蹟眾多，既有西湖及其周邊大量的自然及人文景觀遺蹟，因風景秀麗，素有「人間天堂」的美譽。)</p> <p>- 西湖新天地 (集合景觀、餐飲的西湖新開發區。)</p> <p>- 國家 4A 級「清河坊街」 (歷經元、明、清及民國時期直至解放初期，這一帶仍是杭城商業繁華地帶。)</p> | 酒店內 | 浙菜風味 | 東坡肉 | <p>【杭州】4 星 和達希爾頓逸林 或 錢江新城希爾頓惠庭 或 金沙湖希爾頓嘉悅裡 或同級</p> |
| DAY 4 | <p>錢江新城「城市陽台」 (每一個陽台就是一個開放及充滿活力的現代城市公園，置身其中可飽覽錢塘江四周景色。) - (外觀) 杭州地標「日月同輝」 - 十里梅塢龍井問茶專賣店 (梅家塢茶文化村是西湖龍井茶一級保護區和主產地之一，也是杭州城郊最富茶鄉特色的農家自然村落和茶文化休閒觀光旅遊區。現場可以試飲，可自由選購茶葉。約 60 分鐘。) - 玉石工坊 (可自由選購玉石飾品。約 60 分鐘。) - 上海 (簡稱滬，是中華人民共和國直轄市，中國的經濟、金融、貿易、航運、商業和對外開放中心，也是一座港口城市，是中國人口第二多及最發達的城市之一。) - 千年「青溪老街」 (市河兩岸保留著上海南部郊區典型的鄉土建築群，屬上海市歷史風貌保護區。一半詩情畫意、一半人間煙火。預留時間自由品嘗當地傳統美食-塌餅、海棠糕、生煎包等。)</p> | 酒店內 | 本幫菜 | 青溪老街 自費選擇 喜愛膳食 | <p></p> <p>【上海】國際 5 星 前昇希爾頓酒店 (獨立露台房) 備註 21 或同級</p> |
| DAY 5 | <p>上海 ✈️ 香港 [如回程航班為 15:00 後，將增遊城隍廟美食街區]</p> | 酒店內 | | | |

【無錫/上海/杭州入·無錫/上海/杭州走】



香港→無錫/上海/杭州 起飛約 09:00-13:00

無錫/上海/杭州→香港 起飛約 12:00-19:00

※ 起飛及回程時間，最終以航空公司決定為準。備註 6,19,20

縱橫遊 WWPKG

■ 備註

1. 如未能入住行程表上之酒店，將會安排同級或提升更好之酒店。最終以旅團集合資料/當地安排為準。
2. 如未能安排行程表上之餐食，將會安排類同或同等價值之餐食；如未能安排行程表上之景點，將會安排其他景點或退回費用。最終以旅團集合資料/當地安排為準。
3. 設施/景點/餐廳之營業時間及價格僅供參考，請以官方公布資訊為準。
4. 報名時必須購買「縱橫旅安心保險」「中國/基本計劃」，更享有全面旅遊保障。
5. 報名時必須提供合適及有效之旅遊證件：回鄉証。所有出入境、簽證、隔離、檢疫、疫苗，均以當地及香港特區政府公佈為準。
6. 團費包括來回經濟客位機票。航班時間以航空公司最終確認為準，恕不另行通知。*團體機票不設停留改期返港。
7. 如報名時為單人，需繳付單人房附加費；或單數組合（如三人）可要求安排三人房，三人房定義為兩張單人床或一張雙人床，後加一單人沙發床或移動式摺床。一般市區酒店，因面積問題，如單數組合要求三人房，一般是安排大床加床，不能安排雙床房加床。
8. 酒店 WIFI 上網服務及其他由酒店提供之額外付費服務均以酒店公佈為準，請於退房時支付有關收費。
9. 行程安排及航班資料以旅行團集合資料為準。遊覽行程、膳食內容及住宿次序僅供參考，如有改動最終視乎實際情況及當地安排為準，敬請留意。
10. 餐廳及膳食餐單偶會因應食材供應或當地節慶而有所更改，恕不另行通知。如遇個別餐廳休息，將另行安排同類型餐廳，敬請留意。
11. 客人提出的額外要求，會按容許情況下嘗試，但不一定能夠成功安排，敬請見諒。
12. 行程上的圖片及介紹只供參考，一切以當地實物實況為準。賞花葉/賞雪資料只供參考，如因為天氣有差異或人為情況而未能達到個人期望，敬請見諒。
13. 宣傳物資顯示之價格是成人佔半間房的。
14. 如遇團隊人數不足 15 人，本公司有權不派領隊全程隨團，將會另作通知。否則就會安排持牌領隊全程隨團。
15. 為確保消費者權益，「責任細則及有關注意事項」及「私隱政策」可於報名表背頁或於網站 (www.wpkg.com.hk) 下載。
16. 門票採用實名購買，報名時必須提供中英文名，回鄉證或旅遊證件(附中國簽證)以作出票之用，如出票後有錯誤，或需補回退票及重購之費用。
17. 入住中國境內酒店時，公安機關會透過酒店前台向旅客採集人像信息，敬請配合。
18. 部份酒店在未獲有關單位按國家規定的標準正式評級期間，將以「X 星標準」標示酒店級數，以便參考。
19. 行程、膳食、住宿、交通安排，或會因出入境口岸的搭配(上海/無錫/杭州 進出或來回)而產生次序上的調動，不便之處，敬請原諒。
20. 部份航班不提供機上餐食，亦無預訂航班餐食服務，如有改動一切以航空公司安排為準，恕不另行通知。如有需要，請於登機前或於機上自費購買需要食物，不便之處，敬請見諒。
21. 如安排入住同級酒店，將不提供露台房，敬希垂注。
22. 自費活動參加與否請自行決定。



牌照號碼:350217 CNS5SP(JUL -SEP)-ITX2025 製表日期: 01 APR 2025

♥ 縱橫旅安心就是不一樣的旅遊保障，讓您玩得更稱心!

為了令您享有更完善的旅遊保障，報名時須購買「縱橫旅安心保險」[基本計劃] (出示有效全年旅遊保險證明除外)

為您獻上不一樣的旅遊保障，包括：(細則受條款約束)

· 特設「家庭計劃」，受保子女數目不限

· 受保人因患病而須取消行程，都可以得到保障(上限 30000 元)

· 延長保障最長至離港前 3 小時及回港後 3 小時止

· 保障旅程中之消閒活動，包括熱氣球、跳傘、滑雪、水肺潛水等

· 保障因恐怖襲擊而引致之「個人意外」及「醫療費用」等索償

如投保【環球尊尚計劃】更能於紅色旅遊警示下，更可獲得取消或縮短行程之額外保障。

(指定團隊除外，請瀏覽 <https://www.wpkg.com.hk/info/travel-insurance>) 「縱橫旅安心」由安達保險有限公司 CHUBB 承保

CHUBB



登入了解更多保障

