

7天 JKK7ABC

縱橫遊 WWPKG

日本 JAPAN

可提升 3 晚私人溫泉



[9 大紅葉]

北海道道東 · 阿寒湖鶴雅溫泉 [玻璃屋頂桑拿+魔幻夜行 NIGHT WALK] ·
 世產知床半島 · NIGHT SAFARI [動物探索+觀星] · 十勝網走 ·
 黑岳纜車 · 遊覽船 · 小樽浪漫之城 · 牛禪高級 SHABU ·
 3 晚嚴選溫泉 · 札幌東急 STREAM / LAGENT · 賞楓滿載

層雲峽銀河 · 流星瀑布 · 網走流冰館 · 天都山展望台 · 旭川拉麵村 ·
 寵物迷你小馬牧場 MOOMIN · 天然硫磺山巡禮 · 狸小路商店街 · 北廣島三井全天候 OUTLET

2025 年 10 月 1 日至 11 月 30 日出發



Visit Hokkaido

北海道 知床半島 嚴選溫泉宿泊 暢遊道東秘景

縱橫遊

www.wwpkg.com.hk

更快捷·更方便·更全面 電話報名中心

34430880

日本團 按1+1字

日本最後秘境 - 世產知床的淨土魅力

世界自然遺產【知床半島】

日本最後秘境，感受知床的淨土魅力

知床(しれとこ、Shiretoko)在阿努語中是"大地盡頭"之意，位於北海道東北部，於 2005 年 6 月成為日本第 13 個世界遺產。由於有險峻的原始山嶽地帶，這裡的原生環境是日本全國中保留得最為完整，因此也被認為是**日本最後秘境**。



知床峠

(🌸10月1日至28日出發增遊賞紅葉)

是連接 UTORO 及羅臼的知床橫斷道路的山口，最高點達 783 米。因道路積雪封閉，每年只有半年時間可以到達。可能近距離欣賞知床最高山「羅臼岳」的壯闊與季節變化的色彩，甚至天氣好的話還可以遠眺北方四島之國後島。還可近距離遊覽都市所體驗不到的自然風光，尋找動物們留下的足跡，同時感受大自然的氣息，還有機會碰到野生動物們出沒。



瀑布百選【知床瀑布】

(🌸10月上旬至中旬賞紅葉)

知床是有名的瀑布王國，在知床斜里町觀光協會推薦的知床八景中，就有 3 景是瀑布。其中「Oshinkoshin 瀑布」更是日本瀑布百選，落差達 30 米，從正面觀賞可感受到水流的震撼之美。由於瀑布在中途被分為左右兩段，因此也被稱為「雙美瀑布」。Oshinkoshin 來自阿伊努語，意思為「河川下游有許多蝦夷松的地方」。



知床五湖展望台

(🌸10月1日至11月5日出發增遊賞紅葉)

設立在知床五湖高架木道上。行走於全長約 800 米的高架木道，沿途經過 3 個展望台，可欣賞到不同的景觀。最遠處的湖泊展望台更是設立在【一湖】湖畔。湖上映照的知床連綿的群山和遙遠地擴展的鄂鄂次克海等美景，讓人輕鬆愉快地體驗知床五湖的魅力，感受日本最原始的味道。



雄偉壯麗【層雲峽】

(🌸10月上旬至中旬賞紅葉)

層雲峽位於北海道屋脊大雪山山麓，是大雪山國立公園的中心景點，位於北海道屋脊大雪山的山麓，峽谷中佈滿高達約 100 米懸崖峭壁、凝灰岩受侵蝕後形成的地形，雄偉的景色和水量豐沛的溫泉吸引不少人前來觀光。大雪山系還可看到自冰河期便棲息此處的鼠兔及高山植物等珍貴動植物。每年 9 月到 10 月的秋天是層雲峽最美的季節，滿山滿谷的紅葉楓葉點綴山坡與層雲峽的峭壁非常壯觀。



氣勢磅礴【銀河·流星瀑布】

(🌸10月上旬至中旬賞紅葉)

銀河·流星瀑布是大雪山國立公園內的景觀名勝之一。從柱狀節理的岩峰上落下的水流層次豐富，形成如白色絹絲般的細膩水流滑落而下，落差約有 120 米。秋季紅葉沾染尤其美麗。流星瀑布氣勢雄偉有如男性，被稱為雄瀑布；而銀河瀑布溫柔婉轉有如女性，被稱為雌瀑布，兩者因而並稱為夫妻瀑布，皆被選為日本瀑布百選。峽谷中銀河瀑布和流星瀑布從峭壁上直掛，尤如壁畫般壯觀！



空中散步【黑岳纜車】

(✿10 月上旬至中旬賞紅葉)

從黑岳的山麓標高 670 米的層雲峽站到標高 1300 米的黑岳站只要短短的 7 分鐘即可抵達，從四面的窗戶可以一望大雪山山脈交織的華麗壯觀景致，是全日本最早楓紅的地方，火紅的紅葉染紅了層雲峽谷，揭開了紅葉季節的序幕。纜車終點站黑岳站在黑岳的五合目，從屋頂展望台可以 360 度一覽無遺的飽覽景色，無論是黑岳山頂或是其他的大雪山山脈及層雲峽的溪谷。



紅葉百選【阿寒湖遊覽船】(約 80 分鐘)

(✿10 月 1 日至 11 月 8 日出發前往賞紅葉)

位於北海道東部阿寒國立公園，是北海道釧路市代表性的觀光景點，以特別天然紀念物的綠球藻、屬於紅鮭湖沼陸封型的紅鱒孕育地而知名。2011 年榮獲米芝蓮綠色指南日本版 3 星級評價。

特別安排乘搭阿寒湖遊覽船，觀察難得一見的綠球藻。在停船觀察綠球藻之前，可先在船上遍覽瀧口地區優美的風景，將沿岸的季節景致盡收眼底，湖水四季美麗，秋天時秋天時周長 30 公里的湖邊景色紅黃相間，堪稱絕景。



能量景點【北海道神宮】

(✿10 月上旬至下旬賞紅葉)

1869 年奉明治天皇的詔令，創建北海道神宮，為北海道守護神、供奉著包括明治天皇在內的四尊神，亦是北海道最多人參拜的神社。被層層大樹所環繞的神宮境內，秋季時神宮前兩旁的道路染成紅色，氣勢滂沱鳥居襯上頂天楓樹，景色優美。



自然原生林【圓山公園】

(✿10 月 8 日至 28 日出發增遊賞紅葉)

座落在圓山山腳下的圓山公園占地遼闊，共約 70 公頃，四季景色優美，原始林木在秋季時，樹葉由綠轉黃、轉紅，令這裡與鄰近的北海道神宮成為道央札幌的賞紅葉名勝之地。原始林已列為鳥獸保護區，多達 100 種以上的鳥兒和松鼠等小動物一同棲息其中。



阿寒湖魔幻夜行 NIGHT WALK

(10 月 1 日至 11 月 7 日出發增遊)

夜晚勇闖阿寒森林，展開奇幻之旅「KAMUY LUMINA」，聆聽愛奴之神的故。來自加拿大的多媒體工作室，把光影、音效等創意技術與當地文化及自然美景做結合，並設有互動式設施，打造出聲光影的多感沉浸式體驗愛努族傳說：「貓頭鷹與禱鳥的故事」。

這趟夜行路程約 1.2 公里，需時約 50~60 分。入場時領取的魔法杖會帶您走進故事中，隨著走入不同舞台，魔法杖會變換顏色與播放音效或音樂，讓您不自覺的融入情境中，在表演最後把消失的動物重新喚回森林裡生活，由此帶出提醒人類需與自然和平共生的意涵。



超級迷你馬【MOOMIN 牧場】

馬是高大的動物。但在十勝的清水町有一個牧場裡飼養的馬特別小，身高僅有 50 厘米，是世界上最小的馬。這也是日本唯一可以看到許多世界上最小的馬的地方。可以與這些可愛的馬互動，擁抱和散步。小馬們非常可愛溫馴，可牽著馬兒合影，也可以盡情欣賞擁有優美的大自然景觀的牧場。



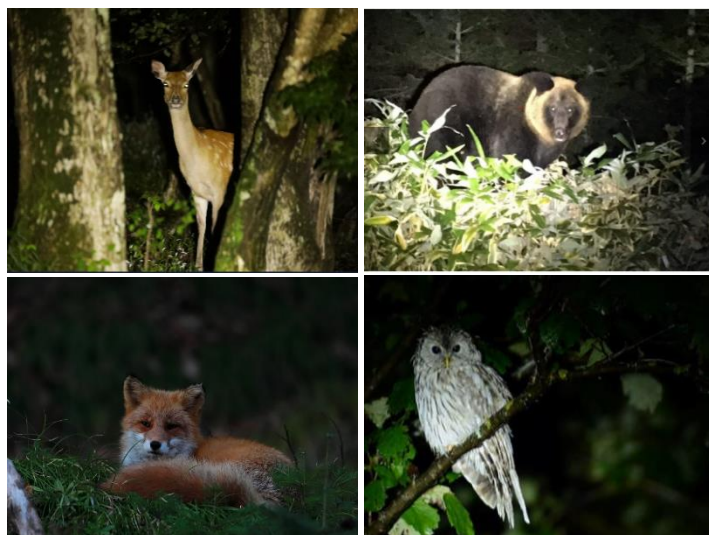
知床 NIGHT SAFARI【動物探索+觀星】

(10 月 1 日至 11 月 28 日出發增遊)

知床是野生動物的寶庫。細意安排 19:30 開始，展開 90-120 分鐘的尋找野生動物旅程。為了能以在近距離的狀態下觀察到這些在大自然中生活的動物如紅狐狸、梅花鹿、貓頭鷹和熊等，乘坐 9-13 人的專車進入國家公園。利用探照燈尋找並觀察夜間出沒的動物及它們神秘的棲息地。全程由專人用日語或英語解說。在晴朗的日子裡，更可以下車約 10 分鐘，觀賞滿天星斗。由於全程不需自行走路，非常適合所有年齡層的自然探索，一同感受知床野性的大自然。

溫馨提示：

- 夜間溫度較低，請帶備防寒衣物。
- 請預先穿上長袖衣褲，以免被蚊蟲叮咬。
- 旅途中請勿使用閃光燈拍照。



茫茫白煙【天然硫磺山巡禮】

至今仍然是從山腰向上持續噴煙的活火山。愛奴語叫「atosanupuri」是「赤裸的山」的意思。火山周圍有 1,500 個大小不一的噴口，熱氣會不斷從這些噴口噴出。空氣中瀰漫著硫磺的味道，硫磺噴口呈亮黃色，為此地增添些許異世界的氛圍。從火山噴出的氣體會影響土壤的酸度，只有最具韌性的植物才能在這裡茁壯成長。



零下 15 度體驗【網走流冰館】

是以流冰為主題的流冰科學館。館內設有零下 15 度的流冰體驗室，展示有實物流冰的巨大冰塊，一年四季可體驗流冰的低溫和寒冷。在高清晰電視屏幕劇場，可通過 3 面屏幕欣賞富有立體感的鄂霍茨克的四季映像。於附設的天都山展望台，可遠眺網走湖、能取湖、鄂霍次克海、斜里岳、海別岳等位於知床半島的山脈，欣賞北海道的大自然風景。



十勝葡萄酒研究所【池田紅酒城】

北海道最早引進紅酒生產時的設施，前庭種植著池田町獨自開發的品種，像是「清舞」、「山幸」等，它們都屬於耐寒性高的品種，具有北方國度獨特酸味的熟成型葡萄酒，相當受到歡迎。

地下室可以參觀葡萄酒的釀造方法和栽培葡萄的展示。1 樓可看到白蘭地的蒸餾器和熟成木桶，還有試飲區讓大家可以品嚐這裡備受喜愛的葡萄酒，和手信商店。此外，在 4 樓的餐廳及咖啡廳還可以一邊遠眺十勝平原的風景，一邊享用使用十勝食材製作的料理。



[牛禪] 高級 SHABU SHABU

牛禪

牛禪是一家高級壽喜燒涮涮鍋料理專門店，嚴選不同優質肉類分別是北海道 A4 和牛、日本真狩村產豚肉、上國產牛黑毛和牛（肉質幼嫩、入口即化及牛脂芳香）等一流食材。為了讓您享受不同風味的壽喜燒和涮涮鍋，店內更有秘制味噌由幾種不同醬料混合而成，還有令人難以抗拒的芝麻醬和橙子醬。選擇安排高級黑毛和牛放題套餐，讓您一試難忘。



※圖片僅供參考，餐食以當天接待為準。

阿寒湖鶴雅遊久之里

全球首座雙層玻璃的【圓頂觀景桑拿】

被選為 2025 百選旅館・全日本第 22 位。位於阿寒湖國立公園內，鄰近阿寒湖，以美麗的阿寒湖景致溫泉著稱。客房採用寬敞的空間設計，日式傳統設計風格融合阿寒湖的歷史與文化韻味，充滿溫馨氣氛。

阿寒湖溫泉的泉質為單純泉、硫化氫泉，溫度為 38~85 度，對神經痛、關節痛等有很好的功效。

北海道風味自助餐廳天河 & HAPO 提供利用北海道當季食材的日本菜、蒜香誘人的西菜、中菜等各種料理，甜點和點心等美食饗宴。

在 8 樓空中露天溫泉「天女之湯」的屋頂上，打造出世界首個採用隔熱雙層玻璃的「圓頂觀景桑拿」。球形表面是由特殊玻璃所構成，因此可以在溫泉內欣賞白天阿寒的大自然風光，和夜晚皎潔的月色，從桑拿出來就可以盡情感受阿寒負離子。



網走鶴雅溫泉北天之丘

以古民族的浪漫傳說為靈感，融合古代文化精髓的現代設計感，打造而成的新興風格的休閒渡假酒店。矗立在山丘頂端，可以遠眺網走湖以及俯瞰遠處大地。溫泉泉質為鹼性單純泉，可舒緩神經痛、肌肉痛等。從露天溫泉可以欣賞到野趣盎然的呼人地區森林風景，由內而外放鬆身心。融合現代摩登和風設計感的自助式餐廳 COTA，選用當地產的食材與近海捕獲的海鮮烹飪各式各樣的精美菜品。



知床北辛夷溫泉 RESORT/KIKI 溫泉 RESORT

位於世界自然遺產知床半島，坐擁壯麗的鄂霍次克海及宇登呂港美景，讓您能完全感受到知床的原始的海陸景色。在欣賞完知床的美麗大自然後，大可享受溫泉放鬆身心。溫泉泉質為氯化鈉/碳酸氫鈉泉，溫度為 45~63 度。據說它對神經痛、肌肉痛和肩膀僵硬有效。

餐食同樣充滿知床特色。早晚餐均以當地時令食材為主，新鮮美味。品嚐當地美食，滿足味蕾的享受，為世產知床之旅留下舌尖上的美食回憶。



提升宿泊

山上森林 HILLTOP VILLAGE IZUBA

入住網走頂級鶴雅溫泉北天之丘，可每位每晚：**HK\$1200 提升「山上森林HILLTOP VILLAGE IZUBA」** (VILLA約 520 呎)

2023年9月GRAND OPEN。靈感來自鄂霍次克文化的住宅建築。獨門獨院，上有獨立空間，中有私家領地，晨聽鳥叫，夜聞蟲鳴，更可盡情觀賞網走的星空。可徒步前往北天之丘主樓的餐廳COTA享用北海道獨有的美味佳餚自助早餐及晚餐，還可以享用男女共用的傳統芬蘭浴桑拿，需自備泳衣。



網走鶴雅北天之丘「古の座」

入住網走頂級鶴雅溫泉北天之丘，可每位每晚：**HK\$1200 提升「網走鶴雅-古の座」私人溫泉房間** (房間約 500 呎)



阿寒湖鶴雅別墅「鄙之座」

入住阿寒湖鶴雅遊久之里森林溫泉 RESORT，可每位每晚：**HK\$3500 提升「鄙之座」私人溫泉房間+2 餐膳食** (房間約 700 呎)



阿寒湖鶴雅「遊久之里-MIYABI 雅」

入住阿寒湖鶴雅遊久之里森林溫泉 RESORT，可每位每晚：**HK\$2000 提升入住「遊久之里-MIYABI 雅」私人溫泉房間** (房間約 410-670 呎)



知床頂級「北辛夷」

入住知床北辛夷溫泉/知床KIKI溫泉，可每位每晚：**HK\$1800 提升「Okhotsk 私人溫泉房間」** (房間約 450-580 呎)



	早餐	午餐	晚餐	酒店 備註①②③
DAY 1 香港 ✈️ 札幌新千歲空港 ~ 薄野不夜天 (市中心極繁華地區, 有居酒屋、卡拉 OK、餐廳等眾多店鋪, 感受繁華氣氛。當中的 拉麵橫町 更有人氣拉麵店「味の華龍」、「白樺山莊」等, 可一嚐地道札幌味噌拉麵) ※入住札幌LA'GENT, 可每位HK\$500提升入住LA'GENT 高層豪華套房 (房間約390~460呎)備註④		✈️ 航機上	薄野不夜天 自費	札幌型格IBIS STYLES(約330呎) 或 札幌 LA'GENT(設溫泉設施) 【↑可提升 390-460 呎高層豪華套房】 或 札幌 JAL CITY(設大浴場設施)
DAY 2 🐾 * 寵迷你小馬牧場 MOOMIN (世界級最細只有 50cm 高, 體積如小狗般的馬兒。可牽著、擁抱馬兒合影, 夢幻而歡樂) 備註⑤ ~ 池田紅酒城 (如歐洲中世紀古城的建築, 參觀葡萄酒製造、封裝過程及儲藏酒窖, 感受時間的淬鍊與大地的饋贈。可試飲, 並可選購心儀商品) ~ 👉 10 月 1 日至 11 月 7 日出發增遊 * 阿寒湖魔幻夜行 NIGHT WALK (路程約 1.2 公里, 需時約 50~60 分。沿途持著入場時領取的魔法杖, 勇闖阿寒森林, 展開奇幻之旅, 聆聽愛奴之神的故事) 備註⑥⑦ ~ 溫泉鄉 ※入住 阿寒湖「鶴雅遊久之里溫泉/森林溫泉RESORT」 , 可前往鶴雅遊久之里溫泉本館8樓觀景大浴場享用全球首座雙層玻璃的「圓頂觀景桑拿」; 更可每位每晚HK\$2000提升入住「遊久之里-MIYABI雅」410-670呎私人溫泉房間/ 可每位每晚HK\$3500提升入住「鄙の座」700呎私人溫泉房間及2餐星級膳食 備註⑧⑨	酒店內	✓	溫泉和洋 自助餐	阿寒湖鶴雅遊久之里溫泉 或 阿寒湖鶴雅森林溫泉RESORT 【↑可提升「遊久之里-MIYABI雅」 410-670呎私人溫泉房間/ 「鄙の座」700呎私人溫泉房間】
DAY 3 10月1日至11月8日出發前往 * 紅葉百選【阿寒湖遊覽船】 (🌸10月上旬至中旬賞紅葉)(約80分, 一周約12公里, 途中約15分, 特別停留在湖中的 阿寒湖CHURUI島 ~ 綠球藻展示觀察中心 觀察MARIMO綠球藻, 湖水四季美麗, 秋天時周長30公里的湖邊景色紅黃相間, 堪稱絕景) 備註⑩⑪ ~ 11月9日起出發前往 阿寒愛奴文化村 (北海道最大規模愛奴原住民村落, 欣賞愛奴人擅長的木雕和刺繡工藝, 感受原住民古老傳統文化藝術的最佳體驗) ~ 茫茫白煙【天然硫磺山巡禮】 (活火山周圍有1,500個大小不一的噴口, 熱氣會不斷從這些噴口噴出。空氣中瀰漫著硫磺的味道, 硫磺噴口呈亮黃色, 為此地增添些許異世界的氣氛) ~ 知床半島 (2005年成為世界自然遺產) ~ 溫泉鄉 ~ 🐾 10 月 1 日至 11 月 28 日出發增遊 * NIGHT SAFARI【動物探索+觀星】 (知床是野生動物的寶庫。細意安排 19:30 開始, 展開 90-120 分鐘的尋找野生動物旅程。為了能在近距離的狀態下觀察到這些在大自然中生活的動物如 紅狐狸、梅花鹿、貓頭鷹和熊 等, 乘坐 9-13 人的專車進入國家公園。利用探照燈尋找並觀察夜間出沒的動物及它們神秘的棲息地。全程由專人用日語或英語解說。在晴朗的日子裡, 更可以下車約 10 分鐘, 觀賞滿天星斗) 備註⑫ 溫馨提示: ● 夜間溫度較低, 請帶備防寒衣物。 ● 請預先穿上長袖衣褲, 以免被蚊蟲叮咬。 ● 旅途中請勿使用閃光燈拍照。 ※入住知床北辛夷/KIKI溫泉, 可每位每晚 HK\$1800 提升入住 Okhotsk 私人溫泉房間 (約 450-580 呎)備註⑬ ※溫泉和洋自助餐可品嚐約 10 款魚生刺身、鐵板和牛燒、更設朱古力及士多啤梨甜品噴泉等	酒店內	日式御膳	溫泉和洋 自助餐 或 溫泉御膳	【 知床半島溫泉 】備註⑭ 知床北辛夷/KIKI溫泉RESORT 【↑可提升Okhotsk私人溫泉房間】 或 知床第一溫泉
DAY 4 10 月 1 日至 28 日出發增遊知床峠 (🌸10 月上旬至中旬賞紅葉)(跨越知床山脈, 眺望北方四島之國後島) 備註⑯⑰ ~ 10 月 1 日至 11 月 5 日出發增遊知床五湖高架木道及知床五湖展望台 (🌸10 月上旬至中旬賞紅葉)(長約 800 米, 可走到一湖的湖畔, 湖面上映照著知床連綿的群山, 景色如畫) 備註⑱⑲ ~ 瀑布百選【知床瀑布】 (🌸10 月上旬至中旬賞紅葉)(感受水流的震撼之美)備註⑳ ~ * 網走流冰館 (可以在零下 15 度的房間內, 觸摸到真正的流冰, 並且體驗用濕毛巾急速冷凍的實驗等活動, 同時觀賞在流冰底下生活的各式生物) ~ 天都山展望台 (可遠眺網走湖、能取湖、鄂霍次克海、斜里岳、海別岳等位於知床半島的山脈, 欣賞北海道的大自然風景) ~ 溫泉鄉 ※入住 網走頂級鶴雅溫泉-北天之丘 , 可享用岩盤浴場及「北天坐忘之湯」露天風呂 可每位每晚HK\$1200提升入住「古の座」500呎私人溫泉房間/「山上森林HILLTOP VILLAGE IZUBA」520呎 VILLA 備註㉑	酒店內	風味海鮮鍋 備註㉒	溫泉和洋 自助餐 或 溫泉御膳	網走頂級鶴雅溫泉-北天之丘 【↑可提升「古の座」500呎私人溫泉房間/ 「山上森林HILLTOP VILLAGE IZUBA」 520 呎 VILLA】 或 佐呂間湖鶴雅溫泉 或 網走湖莊溫泉
DAY 5 夫妻瀑布【銀河·流星瀑布】 (🌸10 月上旬至中旬賞紅葉)(在層層紅葉交織中峭壁磅礴瀑布有如一幅天然壁畫) ~ 🚠 * 黑岳纜車 (🌸10 月上旬至中旬賞紅葉)(從層雲峽站空中漫步 7 分鐘輕鬆抵達海拔 1300 米的 黑岳 5 合目展望台 , 飽覽雄壯巍峨的大雪山山脈絕景) 備註㉓ ~ 旭川拉麵村 (匯集了多家旭川熱門拉麵店如青葉、山頭火、天金等, 還設有旭川拉麵村神社, 以「麵結緣」為主題, 祈求緣份能如麵條般長長久久) ~ 狸小路商店街 (北海道最大商店街, 約 220 家商店鱗次櫛比, 一個全天候的拱廊自西 1 丁目到西 7 丁目, 除了可以找到許多雜貨店、藥局、服裝店、餐廳等等之外, 還可以在這裡買到許多北海道限定的商品以及土產) ※入住札幌LA'GENT, 可每位HK\$500提升入住LA'GENT 高層豪華套房 (房間約390~460呎) 備註④ ※入住「札幌東急 STREAM」, 可每位 HK\$1000 提升入住 CORNER TWIN(房間約 400~500 呎) 備註⑤	酒店內	旭川 拉麵村 內自費	日式網燒 或 日式御膳	【2晚】 札幌型格IBIS STYLES(約330呎) 或 札幌 LA'GENT(設溫泉設施) 【↑可提升 390-460 呎高層豪華套房】 或 【2024 年 GRAND OPEN】 札幌東急 STREAM 【↑可提升 400-500 呎 CORNER TWIN 房間】

<p>DAY 6</p>	<p>秋日漫遊【小樽浪漫之城】(小樽運河排列著一排紅磚倉庫,印證小樽昔日繁榮景象,石造倉庫牆壁上點綴著被秋色染紅的爬牆虎,演繹著小樽獨有的秋日風景。由領隊帶領前往浪漫古運河遺跡、水晶音樂城、北一硝子館等著名景點或選擇自行前往心儀行程(如前往三角市場、北菓樓、LeTAO、六花亭等)) ~ 北海道神宮(10月上旬至下旬賞紅葉)(1869年受明治天皇之命而創建,為北海道的開拓及發展的守護之神社、北海道最多人參拜的神社)備註⑩ ~ 10月7日至26日出發增遊自然原生林【圓山公園】(欣賞由原始林所交織的楓紅美景。漫步於紅色與金黃色的樹林間,感受鮮豔華麗的札幌秋季日常)備註⑩ ~ 全新商場地標【COCONO SUSUKINO】(從B2F到5F,共有7層,有多間商店、食肆、大型超市、遊戲機中心及戲院,集潮流、玩樂、美食於一身。更可到2F及3F的露天位置跟薄野十字路口及NIKKA廣告牌打卡)</p>	<p>酒店內</p>	<p>小樽 自費</p>	<p>牛禪 高級 SHABU SHABU 備註⑩</p>	<p>【2晚】 札幌型格IBIS STYLES(約330呎) 或 札幌 LA'GENT(設溫泉設施) 【可提升 390-460 呎高層豪華套房】 或 【2024年 GRAND OPEN】 札幌東急 STREAM 【可提升 400-500 呎 CORNERTWIN 房間】</p>
<p>DAY 7</p>	<p>北海道最大規模【北廣島三井全天候OUTLET】(廚具(LE CREUSET、ZWILLING)、小童玩具/用品(LEGO、SYLVANIAN FAMILIES)、運動用品(ADIDAS、NIKE)、國際知名品牌(COACH、VERSACE)等共約170家店舖) ~ 札幌新千歲空港(推介好去處:「北海道本舖」可購買清酒、拉麵、和菓子等;「LeTAO」購買最人氣的芝士蛋糕;「Calbee+」,有多重限定口味可供購買) 香港</p>	<p>酒店內</p>	<p>OUTLET 內自費</p>	<p> 航機上</p>	

■ 備註

- 如未能入住行程表上之酒店,將會安排同級或提升更好之酒店。如降級、將退回差額。最終以旅團集合資料/當地安排為準。
 如遇知床溫泉滿室或維修,將改為入住網走/佐呂間湖溫泉(或會搬少1次),將取消知床 NIGHT SAFARI 並退回有關費用,整體車程會多約 2 小時。
 如遇網走溫泉滿室或維修,將改為入住知床溫泉(或會搬少 1 次)。景點不變,整體車程會多約 2 小時。
- 如未能安排行程表上之餐食,將會安排類同或同等價值之餐食;如未能安排行程表上之景點,將會安排其他景點或退回費用。
 最終以旅團集合資料/當地安排為準。
- 設施/景點/餐廳之營業時間及價格僅供參考,請以官方公布資訊為準。
- 須購買「縱橫旅安心」旅遊保險,已涵蓋醫療保障,以策萬全,安心出行。
- 出發日期以報名時為準。行程安排及航班資料以旅團集合資料為準。航班時間以航空公司最終確認為準,恕不另行通知。
 行程、膳食內容及住宿次序如有改動,以當地接待安排為準。※ 不設停留改期返港。
- 所有出入境、簽證、隔離、檢疫、疫苗、行程安排之措施,均以當地及香港政府公佈為準。
- 溫泉酒店晚餐,以酒店當天安排為準。如報名時為單人,需繳付單人房附加費。
- 酒店 WIFI 上網服務及收費由酒店提供及公佈為準,請退房時支付有關上網費用。
- 入住阿寒湖「鶴雅森林溫泉 RESORT」,可步行約 15 分鐘或乘搭接駁車(單程約 500 日圓,17:00-20:30 每 30 分鐘一班)來回鶴雅遊久之里溫泉。
 從鶴雅遊久之里溫泉到鶴雅森林溫泉 RESORT 尾班車為 21:05。實際營運時間以當地安排為準。
- 入住「鄙の座」私人溫泉房間(未滿 12 歲的小朋友就要等等先啦),第 3 位需附加 HK\$3500(3 人同房),後加床位為梳化床(SOFA BED)或榻榻米布團(TATAMI)。入住札幌 LA'GENT 高層豪華套房,最多 4 位入住(2 大 2 小),只可提供 3 位佔床。5 歲以上小童,均作成人計算,需附加 HK\$500;5 歲以下(不佔床)小童,只需附加成人價錢的一半(HK\$250)。如第 4 位是 5 歲以上小童,請提升多一間房間。
 其餘提升房間第 3 位如是 5 歲以下(佔床)均作成人計算(3 人同房),5 歲以下(不佔床)只需附加成人價錢的一半。後加床位為梳化床(SOFA BED)/榻榻米布團(TATAMI)。最終可否提升,出發前確認為準。若房間已滿將退回有關費用唯不可藉此退出。
- 如遇知床峠及知床五湖展望台暫停開放,將改往「知床自然資料館」。
- NIGHT SAFARI 或會因天氣原因/預約滿席/酒店排列而未能成行。如不能前往,將取消該行程並退回費用。每日設有參與人數上限。
 紅狐狸、梅花鹿、貓頭鷹和熊等為野生動物,數量多少視乎天氣有差異。
- 黑岳纜車如遇設備檢修/臨時運休/天氣原因而停運,乃迫不得已之情況,將取消並退回費用。
- 阿寒湖遊覽船如預約滿席/因天氣未能航行,則前往「阿寒愛奴文化村」。
- 阿寒湖魔幻夜行 NIGHT WALK 舉辦日期預期為 2025 年 5 月中旬至 11 月上旬。能否前往,最終以實際舉辦日期、酒店排列、天氣及實際交通情況為準。
 如遇預約滿席/惡劣天氣/自然災害/實際舉辦日期而無法入場,將不會退回費用。
- 在下雨時會如期舉辦,因安全考慮,會場內禁止使用雨傘,請自備雨衣或在會場售票處購買。
 園內步道或會有地面不平、地面濕滑等區域。建議穿著運動鞋等方便行走的鞋子。
- 紅葉資料只供參考,盛放視乎天氣有差異。
- 龍迷你小馬牧物場 MOOMIN 為不定休。如遇休園,將會取消。
- 如因坐席關係/預約滿席,將有可能改為其他餐廳享用(日式御膳 或 其他膳食)。
- 根據日本厚生勞動省於 2024 年 4 月 1 日起開始執行【司機工作時間改善基準告示】之規定,為確保司機有充裕休息時間,或許安排於 18:00 或之前享用晚餐。
 如最終無法安排於 18:00 或之前享用晚餐,則有可能於晚餐後步行返回酒店 或 退回相關餐食費用而晚餐改為「自費」。
- 所有宣傳物資顯示之價格是成人佔半間房。
- 團費包括來回經濟客位機票。
- 團隊將安排持牌領隊全程隨團。
- 行程上的所有圖片只供參考,一切以實際為準。

提升膳食項目表,詳情請瀏覽 <https://reurl.cc/eLZYXQ>



♥ 縱橫旅安心就是不一樣的旅遊保障,讓您玩得更稱心!

為了令您享有更完善的旅遊保障,報名時須購買「縱橫旅安心保險」[基本計劃](出示有效全年旅遊保險證明除外)

- 為您獻上不一樣的旅遊保障,包括:(細閱受條款約束)
- 特設「家庭計劃」,受保子女數目不限
 - 受保人因患病而須取消行程,都可以得到保障(上限 30000 元)
 - 延長保障最長至離港前 3 小時及回港後 3 小時止
 - 保障旅程中之消閒活動,包括熱氣球、跳傘、滑雪、水肺潛水等
 - 保障因恐怖襲擊而引致之「個人意外」及「醫療費用」等索償

如投保【環球尊尚計劃】於紅色旅遊警示下,更可獲得取消或縮短行程之額外保障。

(指定團隊除外,請瀏覽 <https://www.wwpkg.com.hk/info/travel-insurance>)「縱橫旅安心」由安達保險有限公司 CHUBB 承保

CHUBB

登入了解更多保障