

縱橫遊

www.wwpkg.com.hk



2大米芝蓮推介美食· 全程只搬1次

t'way

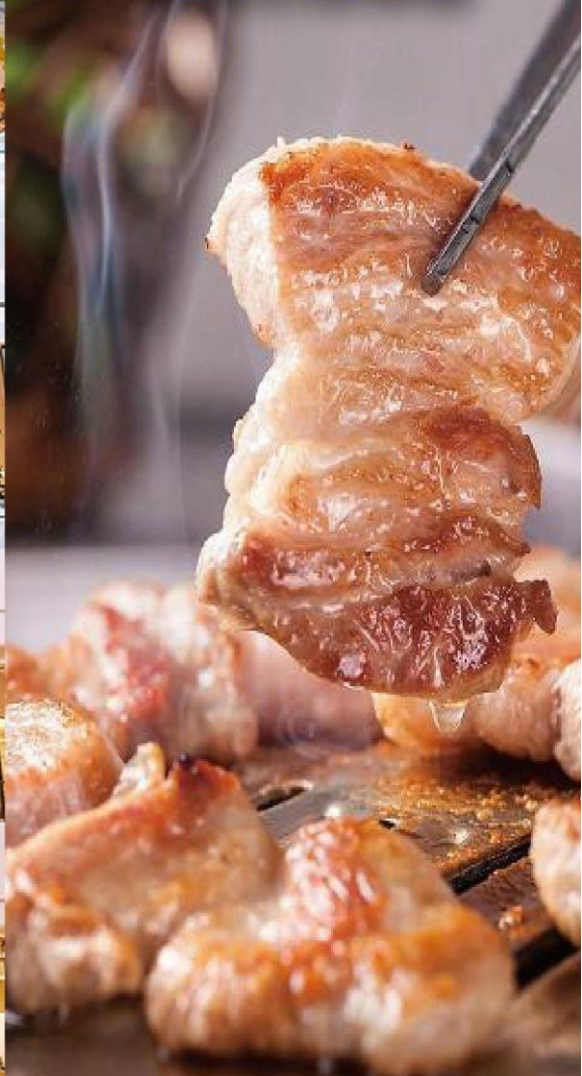
# 樂遊首爾

5天

KSS5XXP

窺探北韓小村莊· 松月洞童話村· 世產水原華城

絕無自費加遊



[絕無自費加遊][窺探北韓村莊]愛妓峰·[世產]水原華城·  
[淚之女王拍攝地]日月樹木園·[四季皆美]首爾林公園·  
[北亞區最大娛樂城]INSPIRE購物城 + LED數碼天幕廣場

STARFIELD 星空圖書館2.0 · PREMIUM OUTLET TIME VILLAS 夢幻玻璃屋 ·

網紅推介:【延禧洞연희동】異國風情咖啡廳 (包蛋糕+咖啡/果汁乙份) ·

2大米芝蓮推介美食:百年人蔘雞、滿足五香豬腳 | [2+2宿泊]全程只搬1次



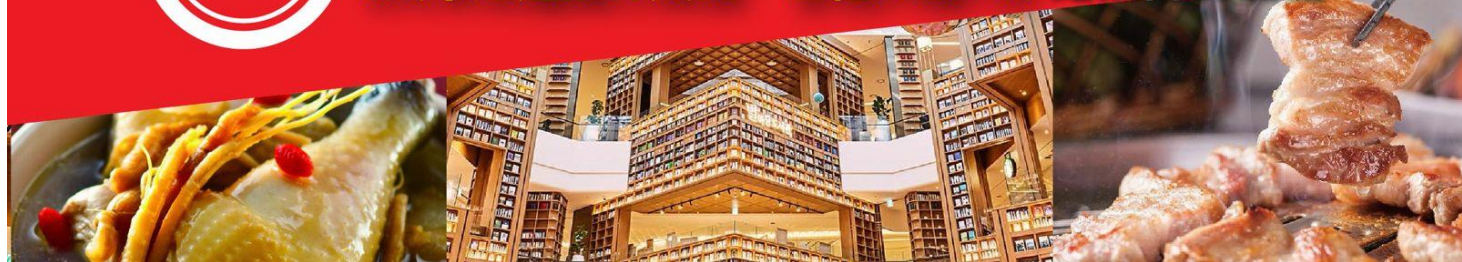
2025年4月16日至6月30日出發



# 樂遊首爾 t'way

5天  
KSS5XXP

2大米芝蓮推介美食 · 全程只搬1次 絕無自費加遊



【輕鬆暢玩 · 絕無自費加遊】

- 【窺探北韓小村莊】愛妓峰和平公園+全球最危險 Starbucks
- 【打卡熱點】松月洞童話村
- 【韓劇拍攝場地】日月樹木園
- 【以美麗來形容】PREMIUM OUTLET TIME VILLAS 夢幻玻璃屋
- 【水原新地標】STARFIELD 購物中心+星空圖書館 2.0
- 【世界文化遺產】水原華城
- 【四季皆美】首爾林公園
- 【延禧洞異國風情咖啡廳】安排每位一份蛋糕+飲品

連泊 2 晚首爾型格酒店 | 全程只搬一次 備註 12

## 首爾伯努伊酒店

## Bernoui Hotel

Bernoui Hotel 位於首爾的九老區，交通便利，方便前往市中心、繁忙的市場和文化景點。享受 24 小時客房服務，在酒吧放鬆，在健身中心保持健康，並在餐廳品嚐美味的餐點。住在設備齊全的客房中，享受空調、免費無線網絡、清爽的淋浴、盥洗用品和柔軟的毛巾。從特定房間可欣賞壯麗的城市景觀。

韓流人氣必食 + 2 大米芝蓮推介 備註 12

## 滋補人蔘雞湯



韓國有句俗語說「飲食就是藥」，意思是吃好的食物就如同吃補藥一般，是保持身體健康的好方法。在韓國，通常會趁夏季吃點養身料理補補身，以度過炎熱的夏天，但其實一年四季都可以靠攝取營養豐富的食物來補身，這個秋季就用韓國最具代表的養身料理來補補身，才能保持充沛的精力和體力好過冬！



## 滿足五香豬腳



豬腳界赫赫有名，的「滿足五香豬腳」出發前準備的必食清單，它都榜上有名的。首爾「滿足五香豬腳」來韓國必吃的美食之一，喜歡豬腳的朋友，吃過就會愛上。連續三年都得到米芝蓮必比登推薦 (Bib Gourmand)



## 來韓必食：韓式烤肉自助餐

韓國燒烤고기구이，又稱朝鮮燒烤、韓式烤肉，是朝鮮民族的一種傳統烤肉方式，常用生鐵鍋、生鐵板、銅板、銅鍋等食器，食材多以醃漬的肉類為主，有時佐以醃漬醬料與蔬菜湯汁一起烤食。



## 【地道大熱搜尋】薯仔豬骨鍋

馬鈴薯排骨湯在韓國叫做「감자탕」，直接翻譯的話就是「馬鈴薯湯」的意思，但事實上韓文裡的「감자」在這邊指是豬骨！每次去首爾一定要吃的美食，馬鈴薯排骨湯絕對是數一數二！因為在香港真的的很難得吃到正宗道地的味道。



## 首爾+京畿道必訪 備註 12

### 【愛妓峰和平公園】

#### 窺探北韓村莊的禁區

愛妓峰在韓戰時期曾是南北雙方發生激戰的 154 高地。站在峰頂可將遠方松鶴山的情況看得一清二楚，因此這裡被設置為一般禁止通行地區。園內 11 月新開幕的「Starbucks」分店，被形容為「全球最危險的 Starbucks」，距離「北韓開豐郡」只有 1.4 公里，咖啡店內桌椅與窗戶均面向北韓，可以邊喝咖啡邊遠眺北韓村落。在落地窗外的眺望台，還可以用望遠鏡窺探北韓村民的生活。



### 日月樹木園

#### 《淚之女王》拍攝場地

京畿道水原市的樹木園走東西洋風格，引進水生植物的濕地園、四季花卉加上玻璃溫室達 5 萬多株，整體環境優美寫意，有不少電影、電視劇、MV 等都會前來取景拍攝，男主角尋找小浣熊「英淑」這一幕就挑選了頂樓花園。



### 首爾林公園

#### 서울숲

首爾林作為一座人氣鼎盛的公園，是個隱藏在首爾城市中的一座大公園，腹地非常大，有 18 萬坪的規模，由五個主題園區構成，一年四季的景色秀麗，各不相同，春天的浪漫櫻花，夏天的綠樹成蔭，秋天的霜葉楓林，冬天的白色雪景，是市民踏青休閒好去處，還可以看到野生動物是帶小朋友來生態教學的最佳場所，也是非常適合。



### STARFIELD 購物中心+星空圖書館 2.0

#### 水原最新地標 2024 年全新開幕

位於水原區新熱打卡點 2024 年 1 月份最新開幕的最美圖書館「星空圖書館 2.0」在水原最大商場震撼登場。規模比江南 COEX 更壯觀，樓高 4 層、22 米巨型書架，以宇宙星球主題，讓你探索、體驗陳及日常生活的一個多元化空間。



### PREMIUM OUTLET TIME VILLAS 夢幻玻璃屋

#### 以美麗來形容

樂天 OUTLET 是以時間+別墅為理念建築的休閒體驗空間。整個奧特萊斯就像一個小城堡，城堡中央有個小草坪，圍繞著草坪有一座座小玻璃房，每間玻璃建築都是一個小商城，裡面有各種品牌。這裡最出名的就是 Glass Ville 設計了被群山包圍的建築物座落在藍天青山當中，自然吸睛度百分之百的。



【首爾仁川來回】		早餐 備註 10	午餐 備註 10	晚餐 備註 10	 酒店 備註 7、8	
DAY 1	<p>香港 ✈️ 仁川空港 - 【窺探北韓村莊的禁區】 ✈️ 愛妓峰和平公園(包入場)(被形容為全球最危險的 ☕ Starbucks+和平生態展館+懸索吊橋+天空森林公園+和平鐘+展望台)(愛妓峰在韓戰時期是南北雙方發生激戰的 154 高地。站在峰頂可將遠方松鶴山的情況看得一清二楚，因此這裡被設置為一般禁止通行地區。) - 【打卡熱點】 🏠 松月洞童話村(壁畫以花朵與世界知名的童話為主題，打造的童話村) - 京仁 ARA 天空步道(是仿照美國大峽谷天空步道所建造的建築，為半圓形的玻璃步道)</p>	✈️ 航機上	[韓迷必食] 部隊火鍋	[地道之選] 安冬粉絲燉雞	<p>【連泊 2 晚】 [華城、水原、仁川] Hotel Sopra Incheon Cheongna 仁川索普拉青羅酒店 或 Parkmarine Hotel Incheon 仁川海洋公園酒店 或 Gloucester Hotel Incheon 仁川格洛斯特酒店 或同級</p>	
DAY 2	<p>【以美麗來形容】 🏠 PREMIUM OUTLET TIME VILLAS 夢幻玻璃屋(這裡最出名的就是 Glass Ville 設計了被群山包圍的建築物座落在藍天青山當中，自然吸晴度百分之百) - 【熱爆韓劇《淚之女王》拍攝場地】 🌸 日月樹木園 備註 19(京畿道水原市的樹木園走東西洋風格，引進水生植物的濕地園、四季花卉加上玻璃溫室達 5 萬多株，整體環境優美寫意，有不少電影、電視劇、MV 等都會前來取景拍攝。) - 【世界文化遺產】 🏰 水原華城(這座建於 1794 年朝鮮王朝時期的古城，因為城門跟城牆保存修復得很完善，因此在 1997 年被列入世界文化遺產。) - 【水原最新地標 2024 年全新開幕】 STARFIELD 購物中心+ 📖 星空圖書館 2.0(是水原目前最大購物中心，合計共有 16 層樓，其中星空圖書館 2.0 擁有高達 22 米巨型高櫃，高達四層樓，樓頂以宇宙星球為主題，成為目前人氣超火爆的打卡熱點)</p>	酒店內	[道地美味] 薯仔豬骨煲	自費選擇 喜愛膳食		
DAY 3	<p>【韓劇拍攝熱點】 🏰 德壽宮(包入場)(韓國唯一東西風格融合的宮殿，韓劇熱門拍攝地石牆之路，亦是韓劇「鬼怪」拍攝場地) - 🏠 北村韓屋村(北村以前是兩班貴族居住地區，直至今日仍然完整保存了過去上流階層的建築形式) - ☕ 三清洞(韓屋古色古香的傳統美與藝廊、咖啡廳等現代美相互融合) - 🌸 首爾林公園 4 月中旬至 5 月中旬賞鬱金香，5 月中至 5 月下旬賞芍藥花及罌粟花，6 月上至 6 月下旬賞繡球花) 備註 19(面積 8000 坪的大型草坪，擁有 5 個豐富多元的主題樂園，是可享受日常閒暇時光，同時擁抱大自然的好去處)</p>	酒店內	 [米芝蓮推介] 滿足五香豬腳	[韓國特色] 烤肉自助餐		<p>【連泊 2 晚首爾】 Bernoui Hotel 伯努伊酒店 或 JK Blossom Hotel JK 綻放酒店 或 88 Hotel Seoul (Superior room) 88 酒店 或同級</p>
DAY 4	<p>【韓國名物】人蔘專賣店(約 45 分鐘) 備註 18 - 🏠 延禧洞異國風情咖啡廳(安排每位一份蛋糕+飲品) - 韓流化妝品專賣店(約 45 分鐘) 備註 18 - 🏠 弘益大學街(多間藥妝店及人氣波鞋店，方便一網打盡，還可以順道逛逛 2018 年底全新開幕的 AK&amp;購物廣場及 7 層高 DAISO 家品店。)</p>	酒店內	 [米芝蓮推介] 滋補人蔘雞湯 (每人一鍋)	自費選擇 喜愛膳食		
DAY 5	<p>護肝產品專賣店(約 45 分鐘) 備註 18 - 【北亞區最大娛樂城】 🏠 INSPIRE 購物商城+LED 數碼天幕廣場 (2024 年最新開業「Mohegan INSPIRE 綜合娛樂度假村」內裡有不同娛樂設施，園區內除了各種時尚的設計外，最特色是每 30 分鐘展示的融合科技數碼 150 公呎 LED 大道，購物中心中引進各大品牌。) - 仁川空港 ✈️ 香港</p>	酒店內	自費選擇 喜愛膳食	✈️ 航機上		

## 【首爾仁川來回】



香港→仁川 起飛約 00:30-02:30

仁川→香港 起飛約 19:00-22:55+1

※ 航班起飛範圍

※ 起飛及回程時間，最終以航空公司決定為準。備註 6

## ■ 備註

1. 如未能入住行程表上之酒店，將會安排同級或提升更好之酒店/或其他地區之酒店。最終以旅團集合資料/當地安排為準。
2. 如未能安排行程表上之餐食，將會安排類同或同等價值之餐食；如未能安排行程表上之景點，將會安排其他景點或返回費用。最終以旅團集合資料/當地安排為準。
3. 設施/景點/餐廳之營業時間及價格僅供參考，請以官方公布資訊為準。
4. 報名時必須購買「縱橫旅安心保險」基本計劃，更享有全面旅遊保障。
5. 報名時必須提供合適及有效之旅遊證件：所有出入境、簽證、隔離、檢疫、疫苗，均以當地及香港特區政府公佈為準。
6. 團費包括來回經濟客位機票。航班時間以航空公司最終確認為準，恕不另行通知。回程時航班於第 6 天凌晨抵港，請客人購買第 6 天旅遊保險，則屬 6 天旅程，旅行團服務費按 5 天收費。\*大韓航空有效期為 14 日，其他航空公司暫時不設停留改期返港。
7. 如未能入住行程表上之酒店，將會安排同級或提升更好之酒店。如報名時為單人，需繳付單人房附加費；或單數組合（如三人）可要求安排三人房，三人房定義為兩張單人床或一張雙人床，後加一單人沙發床或移動式摺床。一般市區酒店，因面積問題，如單數組合要求三人房，一般是安排大床加床，不能安排雙床房加床。酒店房間面積只供參考，實際以酒店最終提供為準。
8. 酒店 WIFI 上網服務及其他由酒店提供之額外付費服務均以酒店公佈為準，請於退房時支付有關收費。
9. 行程安排及航班資料以旅行團集合資料為準。遊覽行程、膳食內容及住宿次序僅供參考，如有改動最終視乎實際情況及當地安排為準，敬請留意。
10. 餐廳及膳食餐單偶會因應食材供應或當地節慶而有所更改，恕不另行通知。如遇個別餐廳休息，將另行安排同類型餐廳，敬請留意。
11. 客人提出的額外要求，會按容許情況下嘗試，但不一定能夠成功安排，敬請見諒。
12. 行程上的一切圖片及介紹只供參考，一切以當地實物實況為準。
13. 宣傳物資顯示之價格是成人佔半間房的。
14. 如遇團隊人數不足 15 人，本公司有權不派領隊全程隨團，將會另作通知。否則就會安排持牌領隊全程隨團。
15. 自費活動參加與否請自行決定。
16. 為確保消費者權益，「責任細則及有關注意事項」及「私隱政策」可於報名表背頁或於網站（[www.wpkg.com.hk](http://www.wpkg.com.hk)）下載。
17. 行程、膳食、住宿、交通安排，或會因出入境口岸的搭配而產生次序上的調動，不便之處，敬請原諒。
18. 所有購物定點的實際在留時間，需按現場情況而定。
19. 賞雪/時花/紅葉資料只供參考，盛放視乎天氣有差異或人為情況而未能達到個人期望，敬請見諒。



牌照號碼:350217 KSS5XXP-(APR-JUN)ITX2025 製表日期: 13 FEB 2025

## ♥ 縱橫旅安心就是不一樣的旅遊保障，讓您玩得更稱心!

為了令您享有更完善的旅遊保障，報名時須購買「縱橫旅安心保險」[基本計劃] (出示有效全年旅遊保險證明除外)

為您獻上不一樣的旅遊保障，包括：(細則受條款約束)

- 特設「家庭計劃」，受保子女數目不限
- 受保人因患病而須取消行程，都可以得到保障(上限 30000 元)
- 延長保障最長至離港前 3 小時及回港後 3 小時止
- 保障旅程中之消閒活動，包括熱氣球、跳傘、滑雪、水肺潛水等
- 保障因恐怖襲擊而引致之「個人意外」及「醫療費用」等索償

如投保【環球尊尚計劃】於紅色旅遊警示下，更可獲得取消或縮短行程之額外保障。

(指定團隊除外，請瀏覽 <https://www.wpkg.com.hk/info/travel-insurance>) 「縱橫旅安心」由安達保險有限公司 CHUBB 承保

CHUBB

