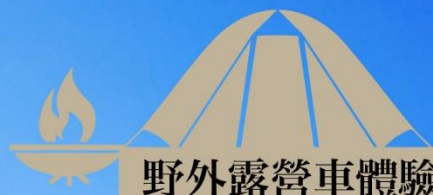


縱橫遊

www.wwpkg.com.hk



野外露營車體驗 야외 캠핑카 체험 暑假親子

首爾·京畿道

大自然企劃

CAMPING

5天

KSS5CHGP

7月1日~8月31日出發



[5天]首爾+京畿道[暑假親子][最近朝鮮的CAMPING體驗]
和平世界露營車+BBQ+觀星. [夏日親子下水禮]加勒比海灣水世界.
繽紛夢幻樂園. [玩樂天堂]首爾兒童博物館. [擁抱海洋]月尾島海岸列車



行程資訊及網上報名

KSS5CHGP

2025年7月1日至8月31日出發

旅遊牌照號碼 350217

文化歷史 親子之旅

[最近朝鮮的 CAMPING 體驗] 和平世界露營車+ BBQ+觀星 ·

[夏日親子下水禮] 加勒比海灣水世界 · 繽紛夢幻樂園 ·

[玩樂天堂] 首爾兒童博物館 · [擁抱海洋] 月尾島海岸列車

[絕無自費加遊][探索神秘的北緯 38 度線] 臨津閣+自由之橋+和平公園 ·

[稻花農夫體驗] 韓式辣椒醬體驗 · [打卡熱點] 松月洞童話村 · 4 星酒店宿泊 ·

品嚐韓國人氣美食:[米芝蓮推介] 滋補人蔘雞 · Shabu Shabu 自助餐



2025 年 7 月 1 日 至 8 月 31 日出發



【親子人氣安排】

- 坡州和平世界露營車+營火 BBQ
- 繽紛夢幻樂園(包入場+任玩套票)
- 加勒比海灣水世界(包入場)
- 首爾兒童博物館(包入場)
- DMZ-38 非武裝地帶(臨津閣+自由之橋+和平公園)
- 月尾島海岸列車
- 稻花農夫體驗(韓式辣椒醬體驗)

縱橫遊

www.wwpkg.com.hk



更快捷·更方便·更全面 電話報名中心
34430880
— 東南亞團·中國團 按2字

親子體驗

主題樂園、水上樂園、文化體驗 備註 12

韓國最大的主題樂園 · 繽紛夢幻樂園

包入場及任玩套票

佔地面積達 450 萬多坪的愛寶樂園，結合休閒、娛樂、教育和文化於一身的主题樂園，主要由環球市集、美洲探險、魔術天地、歐洲探險及野生動物園共 5 種主题園區所組成。每年都會有鬱金香/玫瑰等美麗的主题庭園，世界唯一的綜合自然野生動物園及四季花園，園內處處也進行著各式各樣的舞臺表演。



加勒比海灣水世界

炎炎夏日下水禮

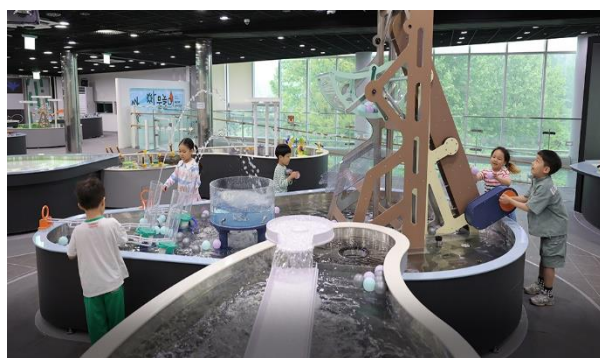
以加勒比海岸為主題打造而成的水上樂園，擁有各種遊樂設施與健康設施。戶外有寬 120 公尺、長 104 公尺的人工波浪池，可自由往來於室內外的流水池，以及驚險刺激的各種滑水道等設施；室內則有室內人工波浪池、滑水道、SPA、三溫暖等設施。2015 年引進的超級風暴是超大型的綜合滑水道，在離地 37 公尺高的搭乘處坐上泳圈一滑而下，可以體驗全長 355 公尺、上下左右迴轉、3 次急降急升的刺激感，最後還會落在直徑 18 公尺的大型漏斗狀龍捲風中，感受約 55-60 秒，左右 3 次來回的無重力狀態。巧妙的複合式設計，為遊客帶來刺激無比的回憶。



首爾兒童博物館

為兒童打造的玩樂空間

培養兒童創造力與想像力的複合文化空間，設有 100 多件體驗型展品。孩子們可在藝術、想像、思想、身體遊戲等 10 個領域中，透過遊戲進行體驗與學習，提升想像力與創意。



北緯 38 度線 DMZ 非武裝地帶

臨津閣+自由之橋+和平公園

帶您走進神秘的【南北韓分界線 38 線】，認識南北韓過分開的歷史。是依據 1953 年 7 月 27 日「韓戰停戰協定」所設立的緩衝地帶。在過去的 60 多年間，因管制一般民眾出入，使自然生態環境得以受到保護，現在成為備受矚目的生態旅遊區。前進北緯 38 度線 DMZ 非武裝地帶，走過神秘的第三地道，連接南北韓的自由之橋、期盼和平的臨津閣公園，來一趟最近距離的南北關係。



月尾島海岸列車

(約 25 分鐘)

月尾海洋列車是一條全長 6.1 公里的球拍型環線，從仁川站旁的月尾海站出發，繞過月尾島。月尾海洋列車離地面高 7 米至 18 米，可將月尾島的自然景觀、仁川內港、西海和遠處的仁川大橋盡收眼底。



離北韓最近的露營區 體驗露營車+營火 BBQ 備註 12

坡州 和平世界露營車

體驗韓國當地人假日玩樂的樂趣。

位於坡州離北韓最近非軍事區附近的和平世界露營場，由京畿道觀光公社直接營運的，園區占地廣大且區塊分明，遍布草坪、寬敞舒適。露營車分為三區，名稱就叫做DMZ三區。每一個露營車都有自己的小園區，設有專屬的客廳帳。



不設加床服務。車上設有洗手間，洗手間內附有淋浴設備。



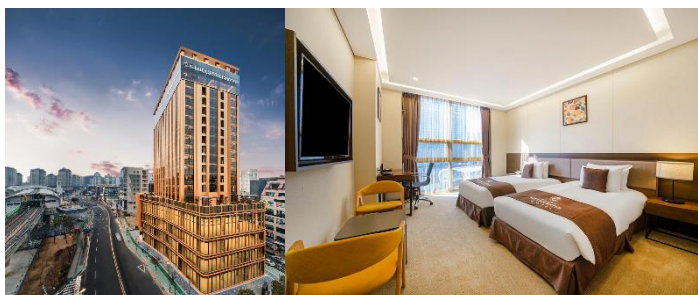
營火BBQ + 體驗營地設施



入住 1 晚仁川/金浦 4 星酒店 備註 12

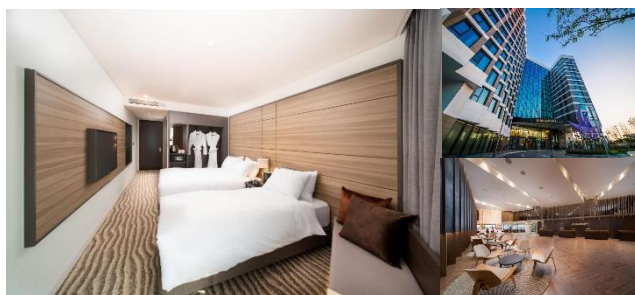
仁川格洛斯特酒店

Gloucester Hotel Incheon



金浦濱海灣酒店

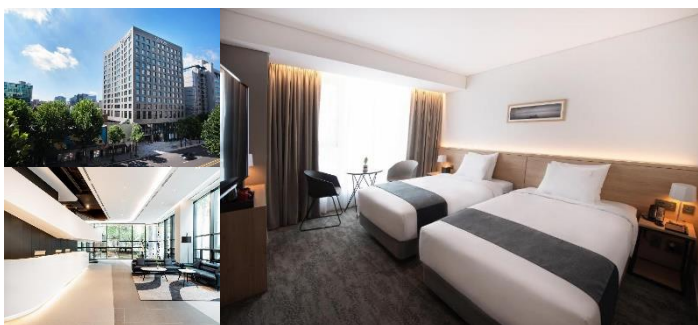
Marina Bay Hotel



連泊 2 晚首爾 4 星酒店

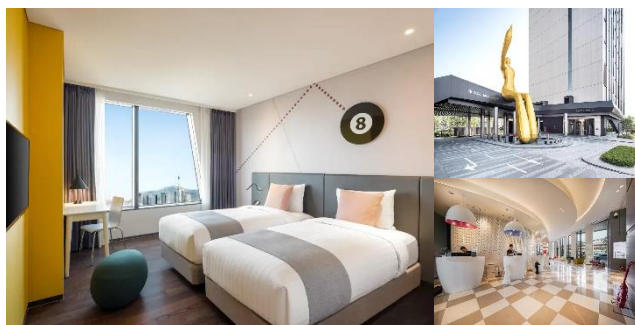
奧萊凱大學路酒店

Orakai Daehakro Hotel



龍山宜必思風尚大使酒店

ibis Styles Ambassador Seoul Yongsan



韓流人氣必食~米芝蓮美食推介 備註 12



道地美味 · 薯仔豬骨煲



百年 · 滋補人蔘雞湯



人氣推介 · Shabu Shabu 自助餐



【首爾仁川來回】國泰航空-早機出發

	早餐 備註 10	午餐 備註 10	晚餐 備註 10	 酒店 備註 7 - 8
DAY 1 香港 ✈️ 仁川空港 - 【空中擁抱海洋的體驗】 🚆 月尾島海岸列車(約 25 分鐘) (月尾海洋列車停靠 4 個站, 全長 6.1 公里, 軌道離地 18 米。大家可以一邊乘坐列車到達月尾島各處, 一邊欣賞月尾島的海景和城市面貌。)【打卡熱點】👤 松月洞童話村 (壁畫以花朵與世界知名的童話為主題, 打造的童話村)		自費選擇 喜愛膳食	[道地美味] 薯仔豬骨煲	【仁川/金浦4星酒店】 Gloucester Hotel Incheon 仁川格洛斯特酒店 或 Marina Bay Hotel 濱海灣酒店 或 Ramada Encore Hotel 華美達安可酒店 或同級
DAY 2 【北緯 38 度線 DMZ 非武裝地帶】👤 臨津閣+自由之橋+和平公園 (連接南北韓的自由之橋、期盼和平的臨津閣公園, 來一趟最近距離的南北關係。) - 【融入韓國人文化】🛒 超市採購 (體驗韓國人假日露營樂趣, 親身到超市選購喜愛食物, 為露營作好準備。) - 🏕️ 坡州和平世界露營場(露營車+營火 BBQ +觀星+營地設施體驗) (在離北韓最近的非軍事區附近體驗獨特的露營車住宿。每一個露營車都有自己的小園區, 設有專屬的客廳帳。一邊營火 BBQ, 一邊觀星, 享受大自然帶來的樂趣。) ❤️ 溫馨提示: 建議請攜帶一晚輕便行李前往露營車營地 露營車提供烤肉食材 2 人份-五花肉 600g+梅花肉 600g+杏鮑菇+法蘭克福香腸+生菜包&蔥絲+包醬+香草鹽 4 人份-五花肉 900g+梅花肉 900g+杏鮑菇+法蘭克福香腸+生菜包&蔥絲+包醬+香草鹽 車內一般為 1 張雙人床(約 4.5 呎)+1 張上下格床(約 2.5 呎+3.5 呎), 不設加床服務。車上設有洗手間, 洗手間內附有淋浴設備。 營地內美營地內早餐一般為[三文治+飲品]	酒店內	[地道特色] 韓定食	[露營風] BBQ 烤肉 備註 19	【保證入住】 坡州和平世界露營車 https://ggtour.or.kr/camping/main.web
DAY 3 【韓國最大的主題樂園】🎡 繽紛夢幻樂園(包入場及任玩套票) (主要由環球市集、美洲探險、魔術天地、歐洲探險及野生動物園共 5 種主題園區所組成, 園內共有 40 多種最新遊樂器材。其中有著全球最高坡度, 也是韓國首創的木製雲霄飛車「T EXPRESS」, 是許多喜好刺激的年輕人爭相搭乘的設施。)- 【炎炎夏日下水禮】🌊 加勒比海灣水世界(包入場) (請自備泳衣及泳帽)備註 21(以加勒比海岸為主題打造而成的水上樂園, 擁有各種遊樂設施與健康設施。戶外有寬 120 公尺、長 104 公尺的人工波浪池, 可自由往來於室內的流水池, 以及驚險刺激的各種滑水道等設施; 室內則有人工波浪池、滑水道、SPA、三溫暖等設施。)	營地內 簡約早餐 備註 20	自費選擇 喜愛膳食	[人氣推介] Shabu Shabu 自助餐	【連泊兩晚首爾4星酒店】 Orakai Daehakro Hotel 奧萊凱大學路酒店 或 ibis Styles Ambassador Seoul Yongsan 龍山宜必思風尚大使酒店 或 Seoul Garden Hotel 首爾花園酒店 或同級
DAY 4 【韓國名物】人蔘專賣店(約 45 分鐘) 備註 18 - 韓流化妝品專賣店(約 45 分鐘) 備註 18 - 🌟 首爾兒童博物館 備註 22 (培養兒童創造力與想像力的複合文化空間, 設有 100 多件體驗型展品。孩子們可在藝術、想像、思想、身體遊戲等 10 個領域中, 透過遊戲進行體驗與學習, 提升想像力與創意。)- 🛍️ 明洞購物區 (聚集了流行時尚物品與護膚化妝品的購物天堂)	酒店內	 [米芝蓮推介] 滋補人蔘雞 (每人一鍋)	自費選擇 喜愛膳食	
DAY 5 🍚 稻花農夫體驗(韓式辣椒醬體驗)(特別安排自製韓式辣椒醬DIY(每人乙罐), 完成後可帶走伴手禮) - 仁川空港 ✈️ 香港 *如安排晚上7時後起飛的航班將增遊: 弘益大學街-INSPIRE購物商城+LED數碼天幕廣場*	酒店內			

【首爾仁川來回】



香港→仁川 起飛約 08:10-09:40

仁川→香港 起飛約 15:00-19:40

※ 航班起飛範圍

※ 起飛及回程時間, 最終以航空公司決定為準。備註 6

【首爾仁川來回】大韓/韓亞航空-早早機出發

		早餐 備註 10	午餐 備註 10	晚餐 備註 10	 酒店 備註 7 - 8
DAY 1	<p>香港 ✈️ 仁川空港 - 【空中擁抱海洋的體驗】 🚆 月尾島海岸列車(約 25 分鐘)(月尾海洋列車停靠 4 個站, 全長 6.1 公里, 軌道離地 18 米。大家可以一邊乘坐列車到達月尾島各處, 一邊欣賞月尾島的海景和城市面貌。) 【打卡熱點】 🏠 松月洞童話村(壁畫以花朵與世界知名的童話為主題, 打造的童話村)</p>		自費選擇 喜愛膳食	[道地美味] 薯仔豬骨煲	<p>【仁川/金浦4星酒店】 Gloucester Hotel Incheon 仁川格洛斯特酒店 或 Marina Bay Hotel 濱海灣酒店 或 Ramada Encore Hotel 華美達安可酒店 或同級</p>
DAY 2	<p>【北緯 38 度線 DMZ 非武裝地帶】 🏞️ 臨津閣+自由之橋+和平公園(連接南北韓的自由之橋、期盼和平的臨津閣公園, 來一趟最近距離的南北關係。) - 【融入韓國人文化】 🛒 超市採購(體驗韓國人假日露營樂趣, 親身到超市選購喜愛食物, 為露營作好準備。) - 🏕️ 坡州和平世界露營場(露營車+營火 BBQ +觀星+營地設施體驗)(在離北韓最近的非軍事區附近體驗獨特的露營車住宿。每一個露營車都有自己的小園區, 設有專屬的客廳帳。一邊營火 BBQ, 一邊觀星, 享受大自然帶來的樂趣。) ❤️ 溫馨提示: 建議請攜帶一晚輕便行李前往露營車營地 露營車提供烤肉食材 2 人份-五花肉 600g+梅花肉 600g+杏鮑菇+法蘭克福香腸+生菜包&蔥絲+包醬+香草鹽 4 人份-五花肉 900g+梅花肉 900g+杏鮑菇+法蘭克福香腸+生菜包&蔥絲+包醬+香草鹽 車內一般為 1 張雙人床(約 4.5 呎)+1 張上下格床(約 2.5 呎+3.5 呎), 不設加床服務。車上設有洗手間, 洗手間內附有淋浴設備。 營地內美營地內早餐一般為[三文治+飲品]</p>	酒店內	[地道特色] 韓定食	[露營風] BBQ 烤肉 備註 19	<p>【保證入住】 坡州和平世界露營車 https://ggtour.or.kr/camping/main.web</p>
DAY 3	<p>【韓國最大的主題樂園】 🎡 繽紛夢幻樂園(包入場及任玩套票)(主要由環球市集、美洲探險、魔術天地、歐洲探險及野生動物園共 5 種主題園區所組成, 園內共有 40 多種最新遊樂器材。其中有著全球最高坡度, 也是韓國首創的木製雲霄飛車「T EXPRESS」, 是許多喜好刺激的年輕人爭相搭乘的設施。) - 【炎炎夏日下水禮】 🌊 加勒比海灣水世界(包入場)(請自備泳衣及泳帽)備註 21(以加勒比海岸為主題打造而成的水上樂園, 擁有各種遊樂設施與健康設施。戶外有寬 120 公尺、長 104 公尺的人工波浪池, 可自由往來於室內外的流水池, 以及驚險刺激的各種滑水道等設施; 室內則有人工波浪池、滑水道、SPA、三溫暖等設施。)</p>	營地內 簡約早餐 三文治 + 飲品 備註 20	自費選擇 喜愛膳食	[人氣推介] Shabu Shabu 自助餐	<p>【連泊兩晚首爾4星酒店】 Orakai Daehakro Hotel 奧萊凱大學路酒店 或 ibis Styles Ambassador Seoul Yongsan 龍山宜必思風尚大使酒店 或 Seoul Garden Hotel 首爾花園酒店 或同級</p>
DAY 4	<p>【韓國名物】 人蔘專賣店(約 45 分鐘) 備註 18 - 韓流化妝品專賣店(約 45 分鐘) 備註 18 - 🏛️ 首爾兒童博物館 備註 22(培養兒童創造力與想像力的複合文化空間, 設有 100 多件體驗型展品。孩子們可在藝術、想像、思想、身體遊戲等 10 個領域中, 透過遊戲進行體驗與學習, 提升想像力與創意。) - 🛍️ 明洞購物區(聚集了流行時尚物品與護膚化妝品的購物天堂)</p>	酒店內	 [米芝蓮推介] 滋補人蔘雞 (每人一鍋)	自費選擇 喜愛膳食	<p>【連泊兩晚首爾4星酒店】 Orakai Daehakro Hotel 奧萊凱大學路酒店 或 ibis Styles Ambassador Seoul Yongsan 龍山宜必思風尚大使酒店 或 Seoul Garden Hotel 首爾花園酒店 或同級</p>
DAY 5	<p>🍚 稻花農夫體驗(韓式辣椒醬體驗)(特別安排自製韓式辣椒醬DIY(每人乙罐), 完成後可帶走作伴手禮)- 🏪 弘益大學街(多間藥妝店及人氣波鞋店, 方便一網打盡, 還可以順道逛逛2018年底全新開幕的AK&購物廣場及7層高DAISO家品店。)- 【北亞區最大娛樂城】 🎰 INSPIRE購物商城+LED數碼天幕廣場(2024年最新開業的綜合娛樂度假村, 內裡有不同娛樂設施, 園區內除了各種時尚的設計外, 最特色是每30分鐘展示的融合科技數碼150公呎LED大道, 購物中心中引進各大品牌。)- 仁川空港 ✈️ 香港</p>	酒店內	自費選擇 喜愛膳食		

【首爾仁川來回】

ASIANA AIRLINES
KOREAN AIR

香港→仁川 起飛約 00:20-02:40

仁川→香港 起飛約 19:00-22:30

※ 航班起飛範圍

※ 起飛及回程時間, 最終以航空公司決定為準。備註 6

■ 備註

1. 如未能入住行程表上之酒店，將會安排同級或提升更好之酒店/或其他地區之酒店。最終以旅團集合資料/當地安排為準。
2. 如未能安排行程表上之餐食，將會安排類同或同等價值之餐食；如未能安排行程表上之景點，將會安排其他景點或退回費用。最終以旅團集合資料/當地安排為準。
3. 設施/景點/餐廳之營業時間及價格僅供參考，請以官方公布資訊為準。
4. 報名時必須購買「縱橫旅安心保險」「基本計劃」，更享有全面旅遊保障。
5. 報名時必須提供合適及有效之旅遊證件：所有出入境、簽證、隔離、檢疫、疫苗，均以當地及香港特區政府公佈為準。
6. 團費包括來回經濟客位機票。航班時間以航空公司最終確認為準，恕不另行通知。回程時航班於第 6 天凌晨抵港，請客人購買第 6 天旅遊保險，則屬 6 天旅程，旅行團服務費按 5 天收費。*大韓航空有效期為 14 日，其他航空公司暫時不設停留改期返港。
7. 如未能入住行程表上之酒店，將會安排同級或提升更好之酒店。如報名時為單人，需繳付單人房附加費；或單數組合（如三人）可要求安排三人房，三人房定義為兩張單人床或一張雙人床，後加一單人沙發床或移動式摺床。一般市區酒店，因面積問題，如單數組合要求三人房，一般是安排大床加床，不能安排雙床房加床。酒店房間面積只供參考，實際以酒店最終提供為準。
8. 酒店 WIFI 上網服務及其他由酒店提供之額外付費服務均以酒店公佈為準，請於退房時支付有關收費。
9. 行程安排及航班資料以旅行團集合資料為準。遊覽行程、膳食內容及住宿次序僅供參考，如有改動最終視乎實際情況及當地安排為準，敬請留意。
10. 餐廳及膳食餐單偶會因應食材供應或當地節慶而有所更改，恕不另行通知。如遇個別餐廳休息，將另行安排同類型餐廳，敬請留意。
11. 客人提出的額外要求，會按容許情況下嘗試，但不一定能夠成功安排，敬請見諒。
12. 行程上的一切圖片及介紹只供參考，一切以當地實物實況為準。
13. 宣傳物資顯示之價格是成人佔半間房的。
14. 如遇團隊人數不足 15 人，本公司有權不派領隊全程隨團，將會另作通知。否則就會安排持牌領隊全程隨團。
15. 自費活動參加與否請自行決定。
16. 為確保消費者權益，「責任細則及有關注意事項」及「私隱政策」可於報名表背頁或於網站 (www.pkg.com.hk) 下載。
17. 行程、膳食、住宿、交通安排，或會因出入境口岸的搭配而產生次序上的調動，不便之處，敬請原諒。
18. 所有購物定點的實際在留時間，需按現場情況而定。
19. 露營車提供烤肉食材: 2 人份-五花肉 600g+梅花肉 600g+杏鮑菇+法蘭克福香腸+生菜包&蔥絲+包醬+香草鹽。4 人份-五花肉 900g+梅花肉 900g+杏鮑菇+法蘭克福香腸+生菜包&蔥絲+包醬+香草鹽。
20. 簡約早餐餐單為「三文治+飲品」。
21. 水世界設施開放情況及時間，以當地為準，如未符合個人期望，敬請見諒。如遇維修將更改前往其他同級水世界。
22. 如遇【首爾兒童博物館】客滿或休館，則改為前往【國立兒童博物館】，敬請見諒。



牌照號碼:350217 KSS5CHGP(JUL-AUG)-ITX2025 製表日期: 12 MAR 2025

♥ 縱橫旅安心就是不一樣的旅遊保障，讓您玩得更稱心!

為了令您享有更完善的旅遊保障，報名時須購買「縱橫旅安心保險」[基本計劃] (出示有效全年旅遊保險證明除外)

為您獻上不一樣的旅遊保障，包括：(細閱受條款約束)

- 特設「家庭計劃」，受保子女數目不限
- 受保人因患病而須取消行程，都可以得到保障(上限 30000 元)
- 延長保障最長至離港前 3 小時及回港後 3 小時止
- 保障旅程中之消閒活動，包括熱氣球、跳傘、滑雪、水肺潛水等
- 保障因恐怖襲擊而引致之「個人意外」及「醫療費用」等索償

如投保【環球尊尚計劃】於紅色旅遊警示下，更可獲得取消或縮短行程之額外保障。

(指定團隊除外，請瀏覽 <https://www.pkg.com.hk/info/travel-insurance>) 「縱橫旅安心」由安達保險有限公司 CHUBB 承保

CHUBB

