

Enjoy 塔斯曼尼亞 Australia

【藍眼淚】探究螢光浮藻・粉色夢幻南極光

鮑魚龍蝦海鮮遊船

[罕有入住]比千魯酒店+夜觀小企鵝回巢
連泊2晚5星ACCOR集團PEPPERS SILO
荷伯特入住3晚洲際CROWNE PLAZA
TRUFFLE FARM與獵犬尋稀世黑松露
FARM TO TABLE餐廳[GRAIN OF SILO]

8天
ATM8A

行程資訊及網上報名



[8天][秘境美饈]澳洲塔斯曼尼亞.漫遊3城[朗塞斯頓.比千魯.荷伯特].
大自然奇觀[粉紅南極光追蹤+藍眼淚夜光藻].
與獵犬尋稀世黑松露.SS鮑魚龍蝦海鮮遊船之旅.
提升2晚五星朗塞斯頓五星SILO酒店

縱橫遊
www.wwpkg.com.hk

旅遊牌照號碼 350217

8天 ATM8A

縱橫遊WWPKG

全包行程 + 膳食

澳洲 · 塔斯曼尼亞 TASMANIA

[秘境美饈] 澳洲塔斯曼尼亞 · 漫遊3城 [朗塞斯頓 · 比千魯 · 荷伯特]
大自然奇觀 [粉紅南極光2次追蹤 + 藍眼淚夜光藻] · 與獵犬尋稀世黑松露
SS鮑魚龍蝦海鮮遊船之旅 · 提升2晚5星朗塞斯頓 PEPPERS SILO酒店
[罕有入住] 比千魯酒店 · 夜觀小藍企鵝回巢 · [波諾朗動物世界] 探訪獨有塔省小惡魔
澳洲十大酒莊「JOSEF CHROMY」· CURRINGA FARM 擁抱3000隻綿羊
FARM TO TABLE餐廳「GRAINS OF SILO」· 連泊3晚洲際CROWNE PLAZA

2025年5月1日至10月31日生效



螢光藍眼淚 · 海鮮盛宴 · 5星宿泊

塔斯曼尼亞

粉紅夢幻南極光

Enjoy Australia

優質航班

乘坐澳洲航空 經 墨爾本或悉尼 轉機

荷伯特/朗塞斯頓入，朗塞斯頓/荷伯特返港 (機程約 12 小時)

縱橫遊
www.wwpkg.com.hk

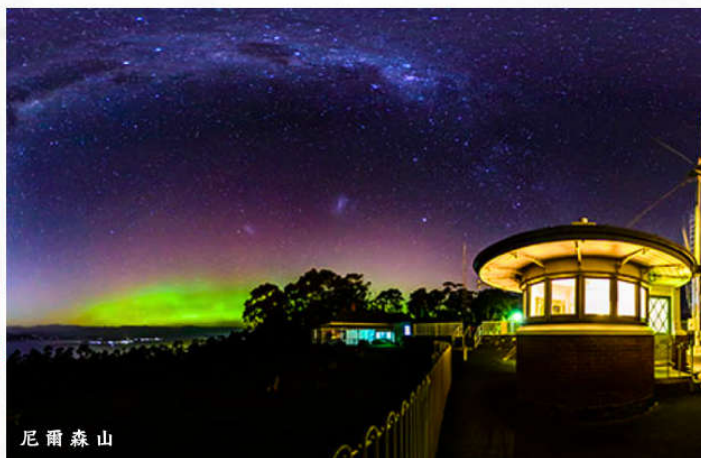
QANTAS
Jetstar

更快捷·更方便·更全面 電話報名中心
34430880
長線團 按1+3字

★細心安排2大不同位置追蹤：「塔隆加海灘 TAROONGA BEACH & 尼爾森山 MOUNT NELSON」 AURORA AUSTRALIS 夢幻粉紅南極光



塔隆加海灘



尼爾森山

享受清晰夜空 欣賞海天一色的華麗景致 輕鬆捕捉極光出現一刻

約晚上8:30出發，車程約30分鐘，活動時間約2小時。追蹤夢幻粉紅南極光。根據澳大利亞氣象局(BUREAU OF METEOROLOGY)的官方網站顯示，2025年將有多次活躍的南極光活動，本年將是一個觀賞南極光的絕佳年份，主要因為太陽活動達到高峰期，太陽風中的帶電粒子活動增加，這些粒子與地球磁場和大氣層中的氣體相互作用，產生壯觀的極光現象。塔斯曼尼亞位於南緯42度至43度之間，接近地球的南磁極，所以能夠更頻繁地觀賞到南極光，此外每年5-10月為澳洲冬季日短夜長，加上空氣質量極佳及光污染較少，令天空更加清晰，增加觀賞南極光機會。塔省東海岸的塔隆加海灘及尼爾森山便是熱門的欣賞南極光觀賞地。

AURORA ADMIN 提供塔斯曼尼亞南極光的預測和實時數據：<https://www.auroraadmin.com/locations/australia/tasmania/>

澳洲氣象局提供極光預測工具和實時空間天氣數據：<https://www.sws.bom.gov.au/Aurora>

極光小貼士

保暖衣物：塔省夜晚非常寒冷，必須帶備足夠保暖衣物。

相機及三腳架：拍攝極光可帶備相機及三腳架，穩定捕拍。

手電筒：可使用紅光手電筒，以減少對夜間環境的干擾。

注意安全：在黑暗中行走請小心腳下的路面，避免受傷。



勞德代爾海灘



藍眼淚小貼士

保暖衣物：塔省夜晚非常寒冷，必須帶備足夠保暖衣物。

環境保護：避免踩踏和干擾海上藍眼淚的形成物夜光藻。

手電筒：可使用紅光手電筒，以減少對夜間環境的干擾。

注意安全：在黑暗中行走請小心腳下的路面，避免受傷。

★[5月1日至8月31日出發增遊] 勞德代爾海灘尋找藍眼淚

迷人藍調夜光藻 藍眼淚通常出現在無月光的夜晚

約晚上08:30出發，車程約20分鐘，活動時間約1-1.5小時。藍光的本質是一類海洋生物(夜光藻)的發光現象。密度越高，藍光越強，會隨著海浪此起彼伏，就像大海流淌的眼淚，因此被稱為「藍眼淚」。勞德代爾海灘 LAUDERDALE BEACH 距離荷伯特僅20分鐘車程，擁有寬廣的細沙海岸，5月至8月之間前往是觀賞藍眼淚的最佳季節。藍眼淚通常在夜晚出現，特別是在無月光的夜晚效果最佳。

※因環境較為漆黑及溫差較大，建議帶備保暖衣服、舒適鞋靴、手電筒及望遠鏡。

※追蹤南極光及藍眼淚之活動需視乎天氣差異，如未能滿足預期，敬請見諒。

※如選擇不參與活動，可於酒店休息或自由活動。

※實際活動時間，最終以當日安排為準。



觀賞世上最細小藍企鵝(神仙企鵝)浩蕩回家之奇景 比千魯·夜觀小企鵝回巢 PENGUIN TOUR

黃昏時分在塔斯曼尼亞東海岸觀賞世上最細小的小藍企鵝(神仙企鵝)，牠們僅高30CM，圓滾滾的身形走起路來左搖右擺，狀甚有趣。每到黃昏，覓食後的企鵝們聯群結隊現身灘上，牠們浩浩蕩蕩回家，成就企鵝回巢之奇景，將唯美絕色深深烙在眾人眼裡。

※為免嚇怕小企鵝，回巢期間禁止拍照安心享受眼前的MAGIC MOMENT！

※需視乎天氣差異，如未能滿足預期，敬請見諒。



親手餵食袋鼠·與溫順動物親密互動 波諾朗瀕臨野生動物保護世界

BONORONG WILDLIFE SANCTUARY

距離荷伯特(Hobart)僅30分鐘車程的波諾朗瀕臨野生動物世界是專門拯救野生動物醫院，可探訪塔省獨有的小惡魔TASMANIAN DEVIL，這種獨特的動物是塔斯馬尼亞的象徵。更參加專門的餵食活動，近距離觀察它們的行為。其次，袋鼠園區也是不容錯過的，您可以親手餵食袋鼠，感受與這些溫順動物的親密互動。



擁抱3000隻綿羊+觀看剪羊毛+品嚐農莊BBQ 柯林佳農場 CURRING FARM

柯林佳農場已有超過180年歷史，自1828年已於塔省經營，原本300公頃的農莊，改建成生態農莊。擁有約3,000隻羊，生產肉類和羊毛供應到世界各地。細意安排觀看剪羊毛、牧羊犬趕羊表演及品嚐農莊BBQ午餐。



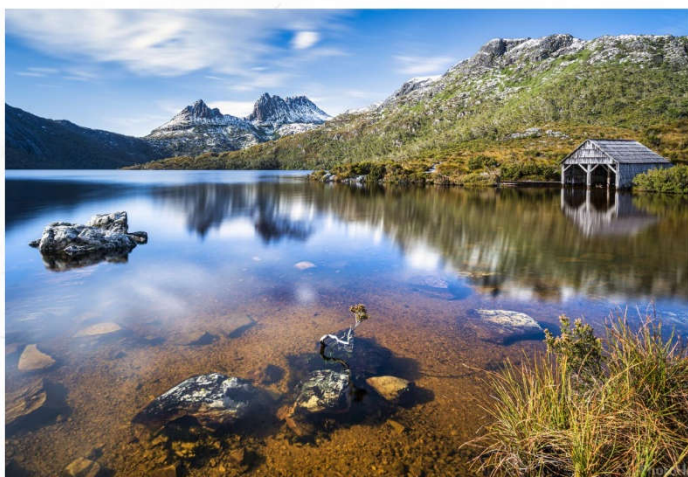


漫遊全球十大美麗海灣 登上瞭望台欣賞極致美景 「酒杯灣瞭望台」 WINEGLASS BAY

位於菲瑟涅國家公園內的酒杯灣瞭望台名列世界十大海灣之一，弧度彷彿就像酒杯圓滑，恍如天公放下的酒杯，令人陶醉在景觀之中，頗有「醉翁之意不在酒，在乎山水之間」的意境。登上瞭望台，湛藍的水質只是遠眺已叫人沉醉。

♥溫馨提示

請穿著舒適的服裝及方便行走的鞋子(登山鞋或運動鞋)、使用遠足杖等。
由於山區的天氣變化無常，請準備好外套及雨具。



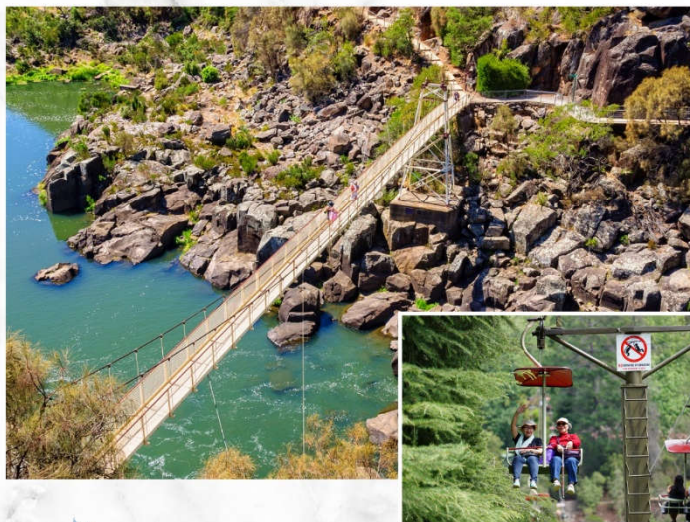
寫意欣賞塔斯曼尼亞著名的世界自然遺產 搖籃山國家公園「鴿湖」 DOVE LAKE

於搖籃山國家公園可欣賞整個區域被冰河時期侵蝕後的地理風貌，仿如置身仙境。穿過樹林漫步鴿湖湖畔，沿途可發現冷溫帶雨林植物、野生鳥類，甚至澳洲獨有動物。感到自己遠離了現代生活，心境不自覺平靜下來。



世上最長450米登山吊索2人1車(搭乘約10分鐘) 卡德奈特峽谷 CATARACT GORGE CHAIRLIFT

SOUTH ESK RIVER劃開了激流峽谷，切割成峭壁，河岸的南側是岩壁，北岸則是蒼綠的樹林，交映成壯麗的景色。欣賞峽谷美景之餘，也能走走吊橋、或乘坐世界上最長(近300公尺)的登山吊索，從高處俯瞰峽谷全景，更是別有一番風味。美麗的孔雀及七十幾種當地的野生鳥類隨時都會出現，帶給您意外的小驚喜。



著名香港歌手陳奕迅在莎菲鎮時曾即席繪製壁畫 莎菲壁畫小鎮 SHEFFIELD

充滿藝術氣息的莎菲鎮，鎮內無論店鋪門口、牆壁，甚至教堂及巴士站，都畫著一幅又一幅的壁畫。第一幅畫在莎菲鎮的壁畫是在1986年12月，當時的莎菲鎮還是一個依賴農業生產存活的小鎮，當地人為了讓觀光客駐足，突發奇想開始在戶外的牆面，描繪以莎菲鎮歷史為主題的壁畫，那時有超過60幅畫，都在描述著當地豐富的歷史和美麗的自然風光，那些壁畫在城市建築物的牆壁隨處可見。

地道美饌

約瑟卓羅米酒莊(3道菜午餐配餐酒)

JOSEF CHROMY TASMANIA



莊園風景如詩如畫，擁有古色古香的舊英式花園，周圍環繞著樹齡一百年的老橡樹，可俯瞰風景如畫的湖面、酒莊及葡萄園。每一道菜式都以精煉的手法將當地食材的味道提煉出來，別有風味。

塔斯曼尼亞海鮮遊船之旅 (活動約 6-8 小時)

TASMANIA SEAFOOD SEDUCTION

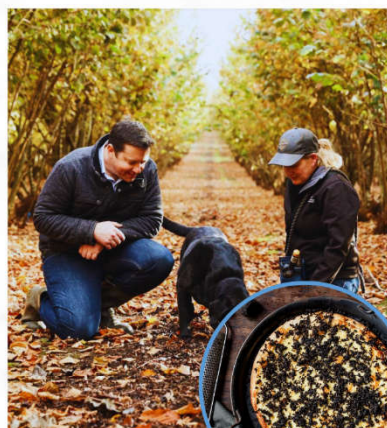


6大即捕野生品嚐：野生鮑魚、海膽、岩龍蝦、生蠔、三文魚及魷魚；更可暢飲紅白啤酒

乘坐特製遊船出海尋找新鮮海產，享受即開即食新鮮生蠔，由專人下水捕獲野生鮑魚、海膽，以不同方式烹調生蠔、岩龍蝦及其他海鮮，搭配當地葡萄酒、JANSZ SPARKLING、MOO BREW 啤酒、WILLIE SMITHS 蘋果酒和當地生產的有機果汁，加上芝士、麵包、水果佐佳餚，食盡新鮮又豐富的海鮮大餐。

與獵犬尋稀世黑松露 & 松露午餐

THE TRUFFLE FARM



南半球出類拔萃的黑松露產區，由資深松露獵人與獵犬帶領尋找地下鑽石。松露獵犬從少被培養搜索松露，利用狗隻靈敏的嗅覺追蹤松露獨特的氣味，當獵犬發現松露時會不停掘地，跟養員便會從旁掘出松露。細意安排松露午餐，品嚐人稱「餐桌上的鑽石」之美味。

※松露屬天然植物，不能保證一定能尋獲。

巴麗拉灣生蠔養殖場(每人6隻)

BARILLA BAY OYSTER FARM



專人導覽約1小時講解巴麗灣出產之太平洋生蠔 (PACIFIC OYSTERS) 養殖、加工和分級過程及後安排每位試食6隻。由於靠近南極洲海域純淨無污染，生蠔味道獨特且令人難忘，具有清新、鹹鮮的海洋風味，並帶有一絲甜味和微妙礦物質口感

荷伯特港口西式晚餐

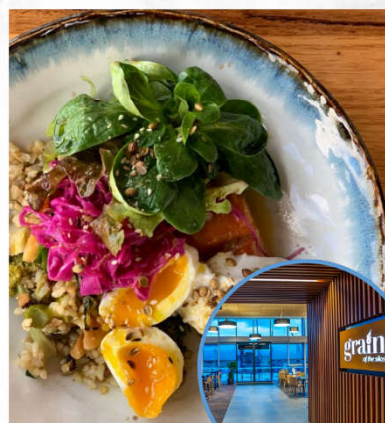
MURES UPPER DECK



MURES UPPER DECK 是一家屢獲殊榮的海鮮餐廳，餐廳因塔斯曼尼亞的世界級海鮮而享譽國際，緊鄰碼頭，坐在餐廳內可以望住海景品嚐各式地道海陸滋味，讓人胃口大增。

飲食理念 農場到餐桌(FARM TO TABLE)

GRAIN OF THE SILOS RESTAURANT



GRAIN OF THE SILOS 推行農場到餐桌(FARM TO TABLE)的飲食理念，強調直接從農場獲取新鮮食材，並在最短的時間內將其送到餐桌上。這種方式不僅確保食材的新鮮和品質，還支持當地農業和可持續發展。通過這種方式可以享受到更健康、更美味的食物。

嚴選宿泊



PEPPERS
SILO HOTEL

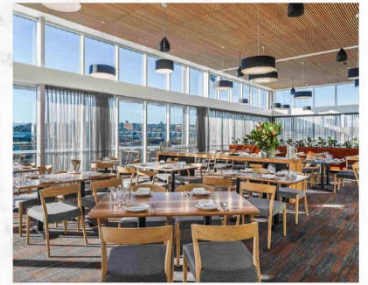


PEPPERS SILO LAUNCESTON

[提升5星] 連泊2晚 ACCOR 集團
河畔美景全覽 房間約450尺

PEPPERS SILO LAUNCESTON 屬法國知名酒店品牌 ACCOR 集團旗下，坐落在添馬艦河畔。客房約450呎，佈置時尚，配有別緻的細節，包括暖色調、加大雙人床、浴室、步入式淋浴間、免費WIFI等。酒店設有 SILO DAY SPA、設備齊全的健身房、餐廳、酒吧等。細意安排酒店內 GRAIN OF THE SILOS RESTAURANT 晚餐，體驗農場到餐桌 (FARM TO TABLE) 的飲食理念，品嚐最新鮮之佳餚。

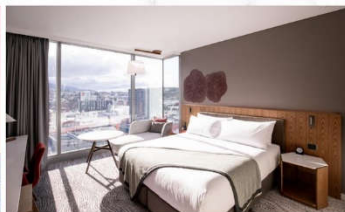
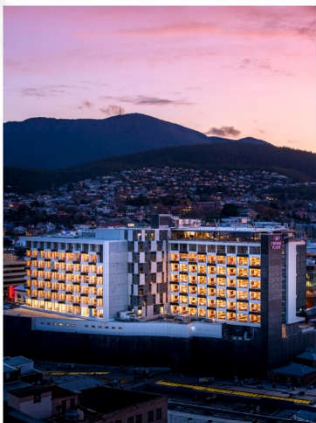
官方網頁：<https://www.peppers.com.au/silo/>



CROWNE PLAZA HOBART



連泊3晚 洲際集團 CROWNE PLAZA
位於荷伯特市中心 房間約300尺



CROWNE PLAZA HOBART HOTEL 位於荷伯特市中心利物浦街，距離荷伯特的主要購物區非常近。步行到伊麗莎白街購物中心 (ELIZABETH STREET MALL) 大約只需5分鐘；客房配備淋浴用品、電動窗簾、免費WIFI、環境照明等先進的技術設備，酒店提供豐富自助早餐，另設有完善健身室，可以盡情享受酒店內的優質設施與服務。

官方網頁：<https://www.ihg.com/crowneplaza/hotels/us/en/hobart/hba>

[ho/hoteldetail](#)

DIAMOND ISLAND RESORT



[罕有入住] 比千魯 舒適觀賞企鵝回巢
位於塔省東海岸沿海 房間約300尺



DIAMOND ISLAND RESORT 位於塔斯曼尼亞東海岸小鎮比千魯，結合自然美景和舒適住宿的理想度假地點，擁有通往海灘的私人通道，每晚都有讓入住貴賓近距離觀賞小企鵝回巢的可愛景象，更可以輕鬆享受海邊的寧靜和美景。

官方網頁：<https://www.diamondislandresort.com.au/>

※如遇比千魯酒店滿室，團隊將改為入住鄰近城鎮及改為於第二天前往塔省沿海 LOW HEAD 區欣賞企鵝回巢，敬請留意。

DAY1



香港 經 墨爾本或悉尼 (機程約 9.5 小時) ✈️ 荷伯特 (機程約 2 小時)

Hong Kong ✈️ Melbourne / Sydney ✈️ Hobart



DAY2



荷伯特 ~ BARILLA BAY OYSTER FARM***巴麗拉灣生蠔農場** 專人導覽約 1 小時講解巴麗拉灣出產之太平洋生蠔(PACIFIC OYSTERS)養殖、加工和分級過程及後安排每位試食 6 隻。由於靠近南極洲海域純淨無污染,生蠔味道獨特且令人難忘,具有清新、鹹鮮的海洋風味,並帶有一絲甜味和微妙礦物質口感

~ TAS LIVE ABALONE***塔省鮑魚工房**導覽約 1 小時 專人導覽約 1 小時講解塔省純淨無污染海域出產獨有黑唇鮑(BLACK LIP ABALONE) 和綠唇鮑(GREEN LIP ABALONE)的養殖及加工過程,並分享鮑魚行業的知識和故事

【5月1日至8月31日出發增遊】💧 **大自然的璀璨奇觀 [尋找藍眼淚夜光藻]** (活動約 1-1.5 小時)

由一種名為夜光藻的浮游生物引起。當這些微小的生物受到擾動時,會發出藍色的螢光。細意安排晚上 20:30 專車出發約 20 分鐘車程前往勞德代爾海灘 LAUDERDALE BEACH,在留時間約內您可輕輕拍打水面激發夜光藻發出夢幻般的藍色螢光及拍照留念。這些微小的生物在黑暗中閃爍,宛如星河灑落人間,讓您沉浸在這場絕美的自然奇蹟中。

※溫馨提示:晚上環境較為漆黑及氣溫較底,請帶備保暖衣服及穿著舒適鞋靴;在黑暗中行走請小心腳下的路面,避免受傷,建議帶備望遠鏡及使用紅光手電筒,以減少對夜間環境的干擾;藍眼淚乃天然現象,未能確保能夠觀賞,敬請見諒。可自由選擇前往或於酒店休息。

| 早餐 航機上

| 午餐 航機上

| 晚餐 MURES UPPER DECK 海景餐廳西式 3 道菜

Hobart ~ Barilla Bay Oyster Farm ~ Tas Live abalone ~ Lauderdale Beach

(備註. 15)

★ 連泊 3 晚

【荷伯特】

CROWNE PLAZA
HOBART或
MOVENPICK
HOBART或
HOTEL GRAND
CHANCELLOR

DAY3

荷伯特 ~ *SEAFOOD SEDUCTION **塔斯曼尼亞即捕即食海鮮遊船** (船程約 6 小時)

包括 6 大塔省海鮮:野生鮑魚、海膽、岩龍蝦、生蠔、三文魚及魷魚 由專人下水捕獲最新鮮的野生鮑魚和海膽,加上龍蝦、貝類海產及其他海鮮,再配以塔斯曼尼亞不同美酒、芝士、麵包、水果佐佳餚,食盡新鮮豐富的海鮮大餐(備註 24) ※由於當地條例規定,每船安排 2 位工作人員及限員 12 位乘客,領隊將有機會分船出發。

~ **第一次追蹤粉紅極光** 🌈 **零光害天際 [尼爾森山]** (活動約 2 小時) 登上海拔 351 米的尼爾森山 MOUNT NELSON,在高處較廣闊視野及遠離大部分光污染環境下,更清晰地追蹤南極光的壯麗景象。細意安排晚上 20:30 專車出發,車程約 30 分抵達尼爾森山,約 2 小時活動時間,感受大自然神秘力量 (備註 26)

※溫馨提示:晚上環境較為漆黑及氣溫較低,請帶備保暖衣服及穿著舒適鞋靴。在黑暗中行走請小心腳下的路面,避免受傷;建議帶備相機及三腳架,穩定拍攝望遠鏡及使用紅光手電筒,以減少對夜間環境的干擾,南極光乃天然現象,未能確保能夠觀賞,敬請見諒。可自由選擇前往或於酒店休息。

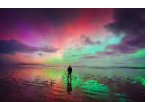
| 早餐 酒店早餐

| 午餐 即捕即食海鮮遊船 6 款海鮮(備註 24)

| 晚餐 酒店晚餐

Hobart ~ Tasmania Seafood Seduction Cruise ~ Mount Nelson

DAY4



荷伯特 ~ ***波諾朗瀕臨野生動物世界** 可了解塔斯曼尼亞獨有小惡魔 TASMANIAN DEVIL、袋熊、袋鼠和其他本土動物的生活習性和保護工作。更可觀賞瀕臨絕種袋獾的餵食展示及親手餵食國寶袋鼠,體驗難忘(備註 21)

~ ***擁抱 3000 隻綿羊 CURRINGA FARM 農莊導覽 + BBQ 午餐** 歷史悠久超 180 年,擁有 750 英畝的農場,面積相等於 560 個足球場。導覽包括觀賞專業剪羊毛師的技術;觀看牧羊犬如何驅趕羊群 (備註 15, 25)

~ **第二次追蹤粉紅極光** 🌈 **傲視南極圈 [塔隆加海灘]** (活動約 2 小時) 塔隆加海灘 TAROONGA BEACH 位於塔省南部海岸,直接面向南極圈,為觀賞南極光的極佳地點之一。細意安排晚上 20:30 專車出發,車程約 30 分鐘前往塔隆加海灘,感受大自然神秘力量 (備註 26)

※溫馨提示:晚上環境較為漆黑及氣溫較低,請帶備保暖衣服及穿著舒適鞋靴。在黑暗中行走請小心腳下的路面,避免受傷;建議帶備相機及三腳架,穩定拍攝望遠鏡及使用紅光手電筒,以減少對夜間環境的干擾,南極光乃天然現象,未能確保能夠觀賞,敬請見諒。可自由選擇前往或於酒店休息。

| 早餐 酒店早餐

| 午餐 CURRINGA FARM 農莊澳式燒烤餐(備註 15)

| 晚餐 當地餐廳

Hobart ~ Borong Wildlife Sanctuary ~ Curringa Farm ~ Taroonga Beach

(備註 2-15, 20-32)

酒店 (備註 1, 16-19)

DAY5



荷伯特 ~ 美國雜誌《OUTSIDE》評為全球十大海灘【菲瑟涅國家公園·酒杯灣瞭望台】

(需健行來回約 1.5 小時) 沿著步道從高處俯瞰, 這個海灣的形狀像一個倒置的酒杯, 因其獨特的形狀而得名。白色的沙灘和藍色的海水形成了鮮明的對比, 海天一色的天然美景盡收眼底

※溫馨提示: 建議穿著輕便的衣裝及舒適鞋靴, 如有需要亦可自備行山仗, 以方便上落斜坡及約 220 級樓梯登上酒杯灣瞭望台

~ [罕有入住] 塔省東海岸絕美小鎮【比千魯】擁有理想的自然環境, 吸引小企鵝回來築巢。這裡的海岸線提供了安全的棲息地, 讓企鵝可以在夜間上岸, 躲避天敵

~ *夜觀比千魯小企鵝回巢 黃昏時分位於東部比千魯觀賞沙灘畔出沒的小企鵝, 每晚在水域覓食後登岸回巢, 當地為保護這珍貴動物, 嚴禁一般遊人進入海灘, 只有參加導賞團才可近距離觀賞, 讓您感到大自然的奧妙 (備註 23)

※如遇比千魯酒店滿室, 團隊將改為入住鄰近城鎮及改為行程第六天前往塔省沿海 LOW HEAD 區欣賞企鵝回巢, 敬請留意。

| 早餐 酒店早餐

| 午餐 RICHARSON'S BISTRO 西式午餐(備註 15)

| 晚餐 酒店晚餐

Hobart ~ Wineglass Bay ~ Bicheno ~ Penguin Tour

【比千魯】

DIAMOND ISLAND
RESORT或
BEACHFRONT
BICHENO或
【聖海倫】ST HELEN
PANORAMA

DAY6



比千魯 ~ 塔省著名品牌【TASMANIA GOURMET SAUCE】塔斯馬尼亞果醬廠使用新鮮的當地食材, 並且以支持塔斯馬尼亞農民而著稱, 可品嚐超過 40 種全天然的醬料和果醬及自選喜愛手信(備註 27)

~ *澳洲十大酒莊之一【JOSEF CHROMY】約瑟卓羅米酒莊午餐配餐酒 曾榮獲 DECANTER 世界葡萄酒大獎。酒莊坐落在風景如畫的鄉村, 四周環繞著葡萄園和湖泊, 景色如詩如畫。餐廳提供的菜餚以當地新鮮食材為主, 融合了現代與傳統的烹飪技藝, 每一道菜都精緻無比(備註 22) ~ 朗塞斯頓(車程約 2 小時)

~ *世界上最長的單跨纜車之一【卡德奈特峽谷纜車】(2 人 1 車) 纜車共長 457 公尺約乘坐 10 分鐘, 其可以從高空俯瞰壯麗的卡德奈特峽谷景色和河流美景(備註 20)

| 早餐 酒店早餐

| 午餐 JOSEF CHROMY 約瑟卓羅米酒莊午餐配餐酒(備註 15)

| 晚餐 中式 8 道菜

Bicheno ~ Tasmania Gourmet Sauce ~ Josef Chromy Wine ~ Cataract Gorge Chairlift ~ Launceston

★ 連泊 2 晚

【朗塞斯頓 5 星】

PEPPERS
SEAPORT HOTEL
LAUNCESTONACCOR 集團旗下
PEPPERS SILO
LAUNCESTON※如遇朗塞斯頓 5 星酒店
滿室, 將入住 4 星酒店並
改為提升 3 晚荷伯特 5 星

DAY7



省塔第二大城市【朗塞斯頓】~ *TRUFFLE FARM 獵犬尋找黑鑽松露之旅 + 松露午餐

全程約 2 小時由專業訓練的獵犬帶領您尋找隱藏在地下的珍貴黑鑽松露, 憑著它們敏銳的嗅覺和靈活的動作讓人驚嘆不已。導覽過程中, 了解松露的生長環境和採摘技巧, 學習松露知識以及品嚐新鮮松露午餐(備註 28)

~ 打卡必到·陳奕迅手繪畫【莎菲壁畫小鎮】SHEFFIELD 因為其獨特的壁畫藝術所以聞名。小鎮擁有超過 200 壁畫, 每幅壁畫都講述著不同的故事, 香港著名歌手陳奕迅 (EASON CHAN) 曾受邀到此親手壁畫, 他的創作為小鎮增添了更多的藝術魅力, 吸引了眾多遊客前來觀賞。

~ 世界文化遺產【搖籃山國家公園·鵠湖】❤️ 細心安排來回乘穿梭巴士往返停車處至鵠湖, 單程約 20 分鐘。鵠湖的名字形象地描述了湖泊的寧靜和優雅。湖水清澈見底, 四周環繞著壯麗的山脈和古老的熱帶雨林, 景色如詩如畫。這裡的地形是古代冰河的遺產, 擁有獨特的冰斗湖地貌, 讓人驚嘆不已。

※溫馨提示: 搖籃山海拔較高, 山上溫度低, 請準備外套或預寒衣物



FARM TO TABLE 餐廳 3 道菜【GRAIN OF SILO】農場到餐桌是一種強調食物來源和新鮮度的飲食理念。

這種方式確保食材直接從農場送到餐桌, 減少中間環節, 保留食物的原汁原味。這不僅是一種健康的飲食方式, 還能支持本地農業, 促進可持續發展。從讓人感受到食物的真實與美好, 是一次難忘的美食之旅。

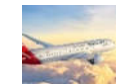
| 早餐 酒店早餐

| 午餐 西式松露午餐(備註 15)

| 晚餐 GRAIN OF SILOS 3 道菜
(備註 15)

Launceston ~ Truffle Farm ~ Sheffield ~ Cradle Mountain (Dove Lake)

DAY8



朗塞斯頓 經 墨爾本或悉尼(機程約 2 小時) ✈️ 香港(機程約 9.5 小時)

| 早餐 航班上

| 午餐 航班上

Launceston ✈️ Melbourne / Sydney ✈️ Hong Kong

(備註 2-15, 20-32)

酒店 (備註 1, 16-19)

DAY1

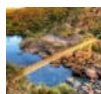


香港 ✈️ 經悉尼或墨爾本(機程約 9.5 小時) ✈️ 朗塞斯頓 (機程約 2 小時)

Hong Kong → Melbourne / Sydney → Launceston



DAY2



朗塞斯頓 ~ 約 16:00 抵達後前往酒店休息 ~ 晚餐

| 早餐 航班上

| 午餐 航機上

| 晚餐 中式 8 道菜餐廳

Launceston

DAY3



省塔第二大城市【朗塞斯頓】~ *TRUFFLE FARM 獵犬尋找黑鑽松露之旅 + 松露午餐 全程約 2 小時由專業訓練的獵犬帶領您尋找隱藏在地下的珍貴黑鑽松露，憑著它們敏銳的嗅覺和靈活的動作讓人驚嘆不已。導覽過程中，了解松露的生長環境和採摘技巧，學習松露知識以及品嚐新鮮松露午餐(備註 28)

~ 打卡必到·陳奕迅手繪畫【莎菲壁畫小鎮】SHEFFIELD 因為其獨特的壁畫藝術所以聞名。小鎮擁有超過 200 壁畫，每幅壁畫都講述著不同的故事，香港著名歌手陳奕迅(EASON CHAN) 曾受邀到此親手壁畫，他的創作為小鎮增添了更多的藝術魅力，吸引了眾多遊客前來觀賞。

~ 世界文化遺產【搖籃山國家公園·鴿湖】安排來回乘坐巴士往返遊客中心至鴿湖，單程約 20 分鐘。鴿湖的名字形象地描述了湖泊的寧靜和優雅。湖水清澈見底，四周環繞著壯麗的山脈和古老的熱帶雨林，景色如詩如畫。這裡的地形是古代冰河的遺產，擁有獨特的冰斗湖地貌，讓人驚嘆不已。

※溫馨提示：搖籃山海拔較高，山上溫度低，請準備外套或預寒衣物



FARM TO TABLE 餐廳 3 道菜【GRAIN OF SILO】 農場到餐桌是一種強調食物來源和新鮮度的飲食理念。這種方式確保食材直接從農場送到餐桌，減少中間環節，保留食物的原汁原味。這不僅是一種健康的飲食方式，還能支持本地農業，促進可持續發展。從讓人感受到食物的真實與美好，是一次難忘的美食之旅。

| 早餐 酒店早餐

| 午餐 西式松露午餐(備註 15)

| 晚餐 FARM TO TABLE 餐廳
GRAIN OF SILOS (備註 15)

Launceston ~ Truffle Farm ~ Sheffield ~ Cradle Mountain (Dove Lake)

DAY4



朗塞斯頓 ~ *乘坐世界上最長的單跨纜車之一橫跨【卡德奈特峽谷】【2 人 1 車，搭乘約 10 分鐘吊索觀景】沿途可欣賞壯觀的峽谷景色和河流美景及有機會看到峽谷中漫步的孔雀和沙袋鼠(備註 20)

~ 塔省著名品牌【TASMANIA GOURMET SAUCE】塔斯馬尼亞果醬廠 使用新鮮的當地食材，並且以支持塔斯馬尼亞農民而著稱，可品嚐超過 40 種全天然的醬料和果醬及自選自喜愛手信(備註 27)

~ *澳洲十大酒莊之一【JOSEF CHROMY】約瑟卓羅米酒莊午餐配餐酒 曾榮獲 DECANTER 世界葡萄酒大獎。酒莊坐落在風景如畫的鄉村，四周環繞著葡萄園和湖泊，景色如詩如畫。餐廳提供的菜餚以當地新鮮食材為主，融合了現代與傳統的烹飪技藝，每一道菜都精緻無比(備註 22)

~ [罕有入住] 塔省東海岸絕美小鎮【比千魯】擁有理想的自然環境，吸引小企鵝回來築巢。這裡的海岸線提供了安全的棲息地，讓企鵝可以在夜間上岸，躲避天敵。

~ *夜觀比千魯小企鵝回巢 黃昏時分位於東部比千魯觀賞沙灘畔出沒的小企鵝，每晚在水域覓食後登岸回巢，當地為保護這珍貴動物，嚴禁一般遊人進入海灘，只有參加導賞團才可近距離觀賞，讓您感到大自然的奧妙(備註 23)

※如遇比千魯酒店滿室，團隊將改為入住鄰近城鎮及改為行程第六天前往塔省沿海 LOW HEAD 區欣賞企鵝回巢，敬請留意。

| 早餐 酒店早餐

| 午餐 JOSEF CHROMY 約瑟卓羅米酒莊午餐配餐酒(備註 15)

| 晚餐 酒店晚餐

Launceston ~ Cataract Gorge(Chairlift) ~ Tasmania Gourmet Sauce ~ Josef Chromy Wine ~ Bicheno ~ Penguin Tour

★ 連泊 2 晚

【朗塞斯頓 5 星】

PEPPERS
SEAPORT HOTEL
LAUNCESTON

ACCOR 集團旗下

PEPPERS SILO
LAUNCESTON

※如遇朗塞斯頓 5 星酒店滿室，將入住 4 星酒店並改為提升 3 晚荷伯特 5 星

【比千魯】

DIAMOND ISLAND
RESORT

或
BEACHFRONT
BICHENO

或
【聖海倫】

ST HELEN
PANORAMA


DAY5

比千魯 ~ 美國雜誌《OUTSIDE》評為全球十大海灘【菲瑟涅國家公園·酒杯灣瞭望台】

(需健行來回約 1.5 小時) 沿著步道從高處俯瞰, 這個海灣的形狀像一個倒置的酒杯, 因其獨特的形狀而得名。白色的沙灘和藍色的海水形成了鮮明的對比, 海天一色的天然美景盡收眼底 ※溫馨提示: 建議穿著輕便的行裝及舒適鞋靴, 如有需要亦可自備行山仗, 以方便上落斜坡及約 220 級樓梯登上酒杯灣瞭望台

~ *BARILLA BAYS OYSTER FARM 巴麗拉灣【每人 6 隻新鮮生蠔】專人導覽約 1 小時講解巴麗灣出產之太平洋生中蠔(PACIFIC OYSTERS)養殖、加工和分級過程及後安排每位試食 6 隻。由於靠近南極洲海域純淨無污染, 生蠔味道獨特且令人難忘, 具有清新、鹹鮮的海洋風味, 並帶有一絲甜味和微妙礦物質口感

~ *TAS LIVE ABALONE*塔省鮑魚工房導覽約 1 小時 專人導覽約 1 小時講解塔省純淨無污染海域出產獨有黑唇鮑(BLACK LIP ABALONE)和綠唇鮑(GREEN LIP ABALONE)的養殖和加工過程, 並分享鮑魚行業的知識和故事。

~ **第一次追蹤粉紅極光**  **零光害天際 [尼爾森山] (活動約 2 小時)** 登上海拔 351 米的尼爾森山 MOUNT NELSON, 在高處較廣闊視野及遠離大部分光污染環境下, 更清晰地追蹤南極光的壯麗景象。細意安排晚上 20:30 專車出發, 車程約 30 分鐘抵達尼爾森山, 約 2 小時活動時間, 感受大自然神秘力量 (備註 26)


※溫馨提示: 晚上環境較為漆黑及氣溫較低, 請帶備保暖衣服及穿著舒適鞋靴。在黑暗中行走請小心腳下的路面, 避免受傷; 建議帶備相機及三腳架, 穩定拍攝望遠鏡及使用紅光手電筒, 以減少對夜間環境的干擾, 南極光乃天然現象, 未能確保能夠觀賞, 敬請見諒。可自由選擇前往或於酒店休息。

早餐 酒店早餐 | 午餐 RICHARSON'S BISTRO 西式午餐(備註 15) | 晚餐 MURES UPPER DECK 海景餐廳(備註 15)
Bicheno ~ Wineglass Bay ~ Barilla Bay Oyster Farm ~ Tas Live Abalone ~ Hobart ~ Mount Nelson

DAY6

荷伯特 ~ *SEAFOOD SEDUCTION 塔斯曼尼亞即捕即食海鮮遊船 (行程約 6 小時)

包括 6 大塔省海鮮: 野生鮑魚、海膽、岩龍蝦、生蠔、三文魚及魷魚 由專人下水捕獲最新鮮的野生鮑魚和海膽, 加上龍蝦、貝類海產及其他海鮮, 再配以塔斯曼尼亞不同美酒、芝士、麵包、水果佐佳餚, 食盡新鮮豐富的海鮮大餐(備註 24) ※由於當地條例規定, 每船安排 2 位工作人員及限員 12 位乘客, 領隊將有機會分船出發。


~ **第二次追蹤粉紅極光**  **傲視南極圈 [塔隆加海灘] (活動約 2 小時)** 塔隆加海灘 TAROONGA BEACH 位於塔省南部海岸, 直接面向南極圈, 為觀賞南極光的極佳地點之一。細意安排晚上 20:30 專車出發, 車程約 30 分鐘前往塔隆加海灘, 約 2 小時活動時間, 感受大自然神秘力量(備註 26)

※溫馨提示: 晚上環境較為漆黑及氣溫較低, 請帶備保暖衣服及穿著舒適鞋靴。在黑暗中行走請小心腳下的路面, 避免受傷; 建議帶備相機及三腳架, 穩定拍攝望遠鏡及使用紅光手電筒, 以減少對夜間環境的干擾, 南極光乃天然現象, 未能確保能夠觀賞, 敬請見諒。可自由選擇前往或於酒店休息。

早餐 酒店早餐 | 午餐 塔斯曼尼亞海鮮遊船之旅(備註 24) | 晚餐 酒店晚餐
Hobart ~ Tasmania Seafood Seduction Cruise ~ Taroonga Beach

DAY7

荷伯特 ~ *擁抱 3000 隻綿羊 CURRINGA FARM 農莊 擁有 750 英畝的農場, 面積相等於 560 個足球場。農場導覽包括觀賞專業剪羊毛師的技術; 觀看牧羊犬如何驅趕羊群及後品嚐澳式農莊 BBQ(備註 15, 25)

~ ***波諾朗瀕臨野生動物世界** 可了解塔斯曼尼亞獨有小惡魔 TASMANNIAN DEVIL、袋熊、袋鼠和其他本土動物的生活習性和保護工作。更可觀賞瀕臨絕種袋獾的  食展示及親手餵食國寶袋鼠, 體驗難忘(備註 21)

【5月1日至8月31日出發增遊】 大自然的璀璨奇觀 [尋找藍眼淚夜光藻] (活動約 1-1.5 小時) 由一種名為夜光藻的浮游生物引起。當這些微小的生物受到擾動時, 會發出藍色的螢光。細意安排晚上 20:30 專車出發約 20 分鐘車程前往勞德代爾海灘 LAUDERDALE BEACH, 在留時間約 1-1.5 小時內您可輕輕拍打水面激發夜光藻發出夢幻般的藍色螢光及拍照留念。這些微小的生物在黑暗中閃爍, 宛如星河灑落人間, 讓您沉浸在這場絕美的自然奇蹟中。

※溫馨提示: 晚上環境較為漆黑及氣溫較低, 請帶備保暖衣服及穿著舒適鞋靴; 在黑暗中行走請小心腳下的路面, 避免受傷, 建議帶備望遠鏡及使用紅光手電筒, 以減少對夜間環境的干擾; 藍眼淚乃天然現象, 未能確保能夠觀賞, 敬請見諒。可自由選擇前往或於酒店休息。

早餐 酒店早餐 | 午餐 CURRING FARM農莊澳式燒烤餐(備註15) | 晚餐 酒店晚餐
Hobart ~ Curring Farm ~ Borong Wildlife Sanctuary ~ Lauderdale Beach

DAY8

荷伯特 ✈ 經 墨爾本或悉尼 ✈ 香港

※是日於清晨 4 時出發前往機場

早餐 航班上 | 午餐 航班上

Hobart ✈ Melbourne / Sydney ✈ Hong Kong

★ 連泊 3 晚

【荷伯特】

CROWNE PLAZA
HOBART

或
MOVENPICK
HOBART

或
HOTEL GRAND
CHANCELLOR

澳洲航空 (QF)

機票有效期: 所有停留機票有效期為 30 天(由出發日期起計算)

停留附加費: 停留行程尾站附加費為\$2000, 另需補回當地機場稅及燃油附加費。

商務客位 (Business Class): 提升商務客位附加費為\$35000-\$40000 (適用於香港來回國際段, 內陸航班需因應機型以定), 另需補回當地機場稅及燃油附加費。

※更改尾站停留須知: 如需停留澳洲各個城市, 須自購往返悉尼內陸機票 或 補回更改尾站機票之差異 (需補回當地機場稅及燃油附加費), 可經我們代辦購買。

※如遇內陸航班更改或延誤, 將有機會取消「JOSEF CHROMY 酒庄」行程並退回每位相關費用。

※澳航/捷星航班時間不定期調動/延誤或取消, 起飛時間以航空公司當天確認為準, 行程及膳食亦因航班調動或需刪減, 所有費用將不獲退款, 敬請知悉。

澳洲航空 (國際段/內陸段)				
捷星航空 (內陸段)				
【荷伯特入·朗塞斯頓返港】 航班時間以航空公司最終確認為準				
天數	出發地 / 目的地	航班	起飛時間	抵達時間
1	香港 → 墨爾本/悉尼	QF	19:30-20:00	06:30-08:00+1
2	墨爾本/悉尼 → 荷伯特	QF/JQ	12:15-14:30	13:45-16:00
8	朗塞斯頓 → 墨爾本/悉尼	QF/JQ	07:00-10:00	08:30-11:30
8	墨爾本/悉尼 → 香港	QF	10:00-12:00	16:00-18:00

【朗塞斯頓入·荷伯特返港】 航班時間以航空公司最終確認為準				
天數	出發地 / 目的地	航班	起飛時間	抵達時間
1	香港 → 悉尼/墨爾本	QF	19:30	06:55
2	悉尼/墨爾本 → 朗塞斯頓	QF/JQ/ VA	14:10	16:00
8	荷伯特 → 墨爾本	QF/JQ	06:15	07:40
8	墨爾本/悉尼 → 香港	QF	11:05	17:35

【溫馨提示】

- 如出發前感到身體不適, 敬請出發前徵詢家庭醫生意見是否適合外遊, 以免在旅途中未能獲得適當治療而影響行程
- 證件必須有效期 6 個月或以上(回程日期計)
- 當地活動工作人員或公共設施收取之服務費屬建議性質, 服務費約澳元\$1-10, 請客人自行考量

【澳洲】旅遊資訊

簽證簡

- 1) 持香港特區護照、BNO、澳門特區護照: 必需辦理簽證
- 2) 持外國護照: 需辦理電子簽證

★辦理簽證所需之申請資格、文件、費用及批證期詳



天氣及時差

天氣(平均氣溫) 塔斯曼尼亞
5-10月 5 ~ 16°C



* 塔斯曼尼亞比香港快 2/3 小時。

* 因以上國家佔地廣闊, 不同地方溫度差異較大, 敬請注意



- 1) 如因行程表上的酒店滿室, 將會安排同級或鄰近城市同級或提升更好之酒店。最終以旅團集合資料/當地安排為準。
- 2) 如未能安排行程表上之餐食, 將會安排類同或同等價值之餐食; 如未能安排行程表上之景點, 將會安排其他景點或退回費用。最終以旅團集合資料/當地安排為準。
- 3) 設施/景點/餐廳之營業時間及價格僅供參考, 請以官方公布資訊為準。
- 4) 必須購買「縱橫旅安心」旅遊保險, 以策萬全, 安心出行。
- 5) 所有出入境、簽證、隔離、檢疫、疫苗、行程安排之措施, 均以當地及香港政府公佈為準。
- 6) 有關旅行團服務費, 請瀏覽網站 www.wwpkg.com.hk。
- 7) 團費包括來回經濟客位機票。
- 8) 行程安排及航班資料以旅團集合資料確認為準。航班時間以航空公司最終確認為準, 恕不另行通知。行程、膳食內容及住宿如有任何改動, 以旅團集合資料/當地接待安排為準。
- 9) 如欲查詢有關澳洲航空公司(QF)之停留細則及內陸機票票價目資料, 請與本公司聯絡。如遇內陸航班採用捷星航空(JQ)之聯營航班, 機上不提供餐飲/餐食服務, 敬請留意。
- 10) 機場稅及燃油附加費將因應出票時外幣對換及當時價格作出調整。如遇兌換率上漲, 須補回有關費用之差額。
- 11) 行程中的交通時間以單程點對點的車行時間及以正常情況計算作預計, 車程只供參考。
- 12) 如任何景點遇上特別情況而不能入內參觀, 行程/景點將改為外觀拍照或以其他景點取替, 一切以旅團集合/當地接待安排為準。
- 13) 各園內設施及活動, 會因天氣及特殊情況下休館、取消或轉換, 以園區內安排為準。
- 14) 行程中各項活動皆按整體需要而設計及安排, 旅客參加此等活動時, 應遵照服務人員之指引。行程中各項活動均存在一定風險, 在參與活動前, 應徵詢醫生或相關人士之專業意見; 並衡量個人年齡、體格、健康狀況, 以及當時天氣環境、內容及設施等風險因素, 以決定是否參加。旅客須承擔因參與活動而引致的一切責任及後果。
- 15) 餐廳及膳食菜色偶會因應食材之供應或當地節慶而有所更改, 恕不另行通知。如遇個別餐廳休息, 將另行安排其他餐廳。(如餐單未能滿足食物要求, 將以素食餐代替)。如於酒店晚餐以西式 3 道菜或自助餐供應, 視乎酒店當天安排為準。
- 16) 隨團領隊及當地導遊將有機會入住另一酒店, 不能與團隊入住同一酒店。由於每樓層房間供應有限, 因此同團或同組合有可能被安排於不同樓層, 以酒店最終安排為準。
- 17) 酒店 WIFI 上網服務及收費由酒店提供及公佈為準, 請退房時支付有關上網費用。
- 18) 如報名時為單人或單數組合, 必須繳付單人房附加費。
- 19) 宣傳物資顯示之價格是成人佔半間房。
- 20) 如遇【卡德奈特峽谷索道】維修或休息, 將改為外觀拍照。
- 21) 如遇【波諾朗野生動物世界】維修/關閉或滿席, 將改為前往 ZooDoo 動物, 最終未能安排將取消行程。
- 22) 如遇【Josef Chromy 約瑟卓羅米酒庄】休息或滿席, 將會安排前往其他酒庄參觀及當地餐廳用餐, 如最終未能安排酒庄, 將安排退回相關費用, 並於出發前通知。
- 23) 【夜觀神仙企鵝回巢】企鵝回巢之數目或情況乃自然現象, 如未能滿足期望, 敬請見諒; 如遇天氣惡劣導致未能前往, 將取消行程。
- 24) 【Seafood Seduction 海鮮船】由於當地條例規定, 每船上會安排 2 位工作人員及限員 12 位乘客, 領隊將有機會分船隻出發。如遇船隻休息或滿席, 將改為乘坐【Tasmanian Wild Seafood Adventure 海鮮船】。
- 25) 如遇【Curringa Farm 農場】休息或滿席, 將會安排其他農場代替, 並於出發前通知。農場各項表演及活動, 將以當天農場安排為準。
- 26) 如遇【塔隆加海灘 & 尼爾森山追蹤南極光之旅】因天氣惡劣或其他安全理由導致未能前往, 行程將會取消。
- 27) 如遇【塔斯馬尼亞果醬廠】維修或關閉未能前往, 將取消行程。
- 28) 如遇【Truffle Farm】休息或滿席, 將會安排其他松露農場代替, 如最終未能安排松露農場, 將安排退回相關費用, 並於出發前通知。
- 29) 航班延誤或取消, 此乃非本社能控制之範圍。本社會根據香港旅監局持牌人持令的 2.64 按成本減低的比例退還予顧客。
- 30) 如遇內陸航班 16:00 後抵達, 第二天行程將改為第四及第五天分批進行。
- 31) 旅遊車安排: 團隊 12 位旅客或以下, 將採用 21 座的小型旅遊巴士, 敬請留意。
- 32) 行程上的一切圖片只供參考, 一切以當地實物/實況為準, 敬請見諒。

♥縱橫旅安心就是不一樣的旅遊保障, 讓您玩得更稱心!

為了令您享有更完善的旅遊保障, 報名時須購買「縱橫旅安心保險」[基本計劃] (出示有效全年旅遊保險證明除外)

為您獻上不一樣的旅遊保障, 包括: (細則受條款約束)

- 特設「家庭計劃」, 受保子女數目不限
- 延長保障最長至離港前 3 小時及回港後 3 小時止
- 受保人因患病而須取消行程, 都可以得到保障 (上限 30000 元)
- 保障行程中之消閒活動, 包括熱氣球、跳傘、滑雪、水肺潛水等
- 保障因恐怖襲擊而引致之「個人意外」及「醫療費用」等索償

如投保【環球尊尚計劃】於紅色旅遊警示下, 更可獲得取消或縮短行程之額外保障。

(指定團隊除外, 請瀏覽 <https://www.wwpkg.com.hk/info/travel-insurance>) 「縱橫旅安心」由安達保險有限公司 CHUBB 承保

CHUBB

