

[2大賞花慶典][世界級]泰安鬱金香節·牙山油菜花田節·  
[忠清南道櫻花秘境]開心寺·[四季花園]繽紛夢幻樂園  
櫻花樹下漫遊景福宮+韓服體驗·碳烤鰻魚料理+2晚5星酒店

熊之森樹木公園·網紅咖啡廳平澤 Main Street Bakery Café·  
文青打卡熱點三碗 TriBowl·大型購物商圈松島 Triple Street·  
美食品嚐：2大米芝蓮推介滋補人蔘雞湯、滿足五香豬腳



花期限定：2025年4月10日至5月7日出

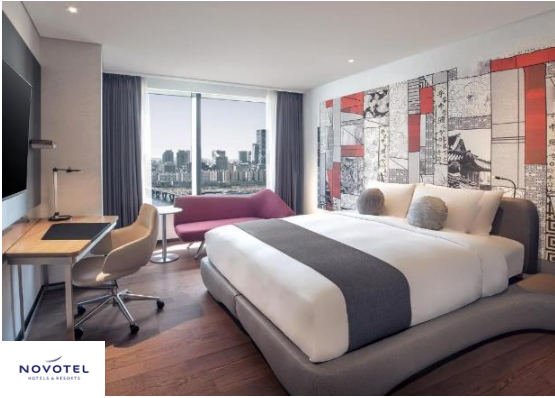


### 【花花世界 | 精彩安排】

- 泰安郡鬱金香慶典(世界五大鬱金香城市之一)
- 繽紛夢幻樂園-四季花園賞花(包入場及任玩套票)
- 韓國最美麗皇宮-景福宮(包入場+傳統韓服體驗)
- 瑞山-開心寺(忠清南道四大名寺之一)
- 牙山曲橋川(油菜花田)
- 提升連泊2晚高陽或首爾國際5星酒店



## 連泊首爾/高陽 2 晚 | 5 星酒店 備註 12



## 龍山諾富特大使酒店

## Novotel Ambassador Seoul Yongsan

擁有 621 間客房和套房。連接高鐵龍山站 3 號出口。全館提供免費 WiFi。飯店距離韓國國立博物館 (National Museum of Korea) 和韓國戰爭紀念館 (War Memorial of Korea) 均約 2 公里。

## 索諾平靜高陽酒店

## Sono Calm Goyang Hotel

Sono Calm Goyang 設有室外泳池和桑拿設施，裝潢典雅的客房提供免費 WiFi。館內設有 3 個餐飲場所供住客選擇。飯店前方即有前往仁川國際機場的巴士站。此住宿距離 KINTEX 韓國國際展覽中心步行僅 10 分鐘，距離注葉和大化地鐵站步行均不到 20 分鐘。此住宿距離金浦國際機場僅 15 公里。客房均鋪有地毯，並設有空調、休息區和平面有線電視，並備有沏茶/咖啡沖泡用具。私人衛浴附沖洗座和免費盥洗用品。設有健身中心鍛鍊身體重振活力，24 小時接待櫃台可協助提供洗衣/熨燙服務。住客亦可使用商務中心設施。Sono Calm Goyang 亦設有 3 間餐廳，供應義大利料理、法式佳餚和中國傳統美食。



## 韓流人氣必食 備註 12

## 米芝蓮推介 滋補人蔘雞湯

韓國有句俗語說「飲食就是藥」，意思是吃好的食物就如同吃補藥一般，是保持身體健康的好方法。在韓國，通常會趁夏季吃點養身料理補補身，以度過炎熱的夏天，但其實一年四季都可以靠攝取營養豐富的食物來補身，這個秋季就用韓國最具代表的養身料理來補補身，才能保持充沛的精力和體力好過冬！



## 米芝蓮推介 滿足五香豬腳

豬腳界赫赫有名，的「滿足五香豬腳」出發前準備的必食清單，它都榜上有名。首爾「滿足五香豬腳」來韓國必吃的美食之一，喜歡豬腳的朋友，吃過就會愛上。連續三年都得到米芝蓮必比登推薦 (Bib Gourmand)。

## 韓式碳烤鰻魚·烤鰻魚、豬肉、牛肉

鰻魚料理在韓國也是經常食用的一種美食，韓國各地都有鰻魚專門店。鰻魚的韓語장어是漢字詞，直譯過來是「長魚」。韓國常見的是原味鰻魚燒烤和辣味鰻魚燒烤，大多都是作為下酒菜搭配燒酒或是啤酒食用。到三伏天除了參雞湯外，許多韓國人還喜歡吃鰻魚，鰻魚料理有滋補強身的功效。



## 賞花限定 | 花花世界

備註 12 - 19

## 泰安郡鬱金香慶典

## 世界五大鬱金香城市之一

曾被「世界鬱金香高峰會協會」評選為世界五大鬱金香城市之一，坐落三面環海的泰安半島上，以湛藍的海水和潔白的漂亮的海灘聞名，海岸路有座韓國花卉公園可以將寬闊的海岸線和美麗的花海同時盡收眼底。



## 瑞山-開心寺

## 忠清南道四大名寺之一

位於象山 307 公尺上茂密森林內，是忠清道四大寺廟之一，寺中有五重石塔，為二重基壇、四角五層之石塔，建於高麗穆宗十二年被視為高麗時代初期之新羅系石塔。開心寺大雄殿是一座正面三間、側面三間的一層建築，建於 1484 年，被指定為國寶。



## 四季花園-繽紛夢幻樂園

## 包入場及任玩套票

佔地面積達 450 萬多坪的愛寶樂園，結合休閒、娛樂、教育和文化於一身的主題樂園，主要由環球市集、美洲探險、魔術天地、歐洲探險及野生動物園共 5 種主題園區所組成。每年都會有鬱金香/玫瑰等美麗的主題庭園，世界唯一的綜合自然野生動物園及四季花園，園內處處也進行著各式各樣的舞臺表演。



## 韓國最美麗皇宮-景福宮

## 包入場+傳統韓服體驗

莊嚴肅穆的“景福宮”坐落於首爾中心，在朝鮮 500 年歷史當中，作為正宮使用了有 200 年之久作為正宮和古代皇上處理政務以及生活的場所而聞名，以規模最大為耀，是韓國極具代表性的皇家禦苑之一。



## 牙山油菜花田

## 유채꽃

在春季到韓國賞花，怎能放過盛放的油菜花呢？韓國全國有不少地方都可以欣賞油菜花，賞油菜花甚至可以說是國民打卡行程！





## 【首爾仁川來回】國泰航空-早機出發

		早餐 備註 10	午餐 備註 10	晚餐 備註 10	 酒店 備註 7、8
DAY 1	香港 ✈️ 仁川空港 - 前往[天安]渡假村(車程約 2 小時)天安市是位於忠清南道的一個城市，位於首都首爾和大田之間，是韓國十大市之一。			[來韓必食] 烤肉自助餐	[天安、平澤、京畿道酒店] 昆池岩渡假村 (Prime 760 呎客房) 或 天安大明渡假村 或 Ramada Encore Hotel CheonAn 天安華美達安可酒店 或同級
DAY 2	 泰安郡鬱金香慶典 備註 19(曾被「世界鬱金香高峰會協會」評選為世界五大鬱金香城市之一，坐落三面環海的泰安半島上，以湛藍的海水和潔白的漂亮的海灘聞名，海岸路有座韓國花卉公園可以將寬闊的海岸線和美麗的花海同時盡收眼底)-【探訪八重櫻花秘境-四大名寺之一】  開心寺(4 月上旬至 4 月中旬賞櫻) 備註 19(位於忠清南道瑞山在象王山 307m 茂密森林內。寺廟在林內，開心寺大雄殿是一座正面三間、側面三間的一層建築，建於 1484 年，被指定為國寶。)-  牙山油菜花田 備註 19	酒店內	[道地美味] 薯仔豬骨煲	[特色美食] 安東粉絲燉雞	[龍仁、水原型格酒店] Hotel Elora 龍仁Elora酒店 或 The Triny Urban Suite 龍仁特里尼城市套房酒店 或 Haeden Hotel High End Suwon 水原海登高端酒店 或同級
DAY 3	【四季主題樂園】  繽紛夢幻樂園(包入場及任玩套票)(4 月上旬至 4 月中旬賞櫻) 備註 19(為韓國最大的主題樂園, 主要由環球市集、美洲探險、魔術天地、歐洲探險及野生動物園共 5 種主題園區所組成，韓國最大的木質過山車、哥倫布大探險、魔法曲奇屋、雷霆瀑布、纜車、賽艇、神秘公寓、Robot VR 等多達 40 種以上的遊樂設施，野生動物園「Zootopia」亞洲首個獲得 AZA(美國動物園水族館協會)認證的動物園，每年都會有鬱金香/玫瑰等美麗的主題庭園，世界唯一的綜合自然野生動物園及四季花園。)-  弘益大學街(多間藥妝店及人氣波鞋店，方便一網打盡，還可以順道逛逛 2018 年底全新開幕的 AK&購物廣場及 7 層高 DAISO 家品店)	酒店內	自費選擇 喜愛膳食	 [米芝蓮推介] 滿足五香豬腳	連泊 2 晚 [高陽/首爾 5 星]  Sono Calm Goyang 高陽索諾平靜酒店 或 龍山/東大門諾富特大使 Novotel Ambassador Seoul Yongsan / Dongdaemun 或 Mondrian Seoul Itaewon 梨泰院蒙德里安酒店 或同級
DAY 4	【韓國最美麗皇宮】  景福宮(包入場+穿傳統韓服)(4 月上旬至 4 月中旬賞櫻) 備註 19(景福宮是五大宮中，規模最大、建築設計最美麗的宮閣)-【韓國名物】人蔘專賣店(約 45 分鐘) 備註 18 - 韓流化妝品專賣店(約 45 分鐘) 備註 18 -  明洞購物區(聚集了流行時尚物品與護膚化妝品的購物天堂)	酒店內	 [米芝蓮推介] 百年人蔘雞 (每人一鍋)	[美味推介] 韓式碳烤鰻魚 (烤鰻魚、 豬肉、牛肉)	
DAY 5	護肝產品專賣店(約 45 分鐘) 備註 18 - 仁川空港 ✈️ 香港  *如安排晚上 7 時後起飛的航班將增遊：望遠市場 - 松島 TRIPLE STREET 超大型購物商圈 - 仁川三碗 TriBowl*	酒店內			

## 【首爾仁川來回】



國泰航空公司

香港→仁川 起飛約 08:10-09:40

仁川→香港 起飛約 15:00-19:40

※ 航班起飛範圍

※ 起飛及回程時間，最終以航空公司決定為準。備註 6

【首爾仁川來回】大韓/韓亞/德威航空-早早機出發

	早餐 備註 10	午餐 備註 10	晚餐 備註 10	 酒店 備註 7、8
<p><b>DAY 1</b></p> <p>香港 ✈️ 仁川空港 - ☕ 平澤 Main Street Bakery Café (約 2 小時車程)(平澤是以美軍基地為中心發展而成的購物與娛樂商圈，又被稱為「小梨泰院」。) - 【天然氧氣吧】 🌳 熊之森樹木公園 (4 月上旬至 4 月中旬賞櫻) 備註 19 (種植著 1,000 多種花和樹木的森林公園, 展示有世界各國植物的熱帶植物園、水蓮園、昌蒲園、熱帶雨林、盆栽花園、藥草園、珍貴仙人掌、植物化石等。)</p>	✈️ 航機上	[人氣推介] 韓式部隊鍋	[來韓必食] 烤肉自助餐	[天安、平澤、京畿道酒店] 昆池岩渡假村 (Prime 760 呎客房) 或 天安大明渡假村 或 Ramada Encore Hotel CheonAn 天安華美達安可酒店 或同級
<p><b>DAY 2</b></p> <p>🌸 泰安郡鬱金香慶典 備註 19 (曾被「世界鬱金香高峰會協會」評選為世界五大鬱金香城市之一，坐落三面環海的泰安半島上，以湛藍的海水和潔白的漂亮的海灘聞名，海岸路有座韓國花卉公園可以將寬闊的海岸線和美麗的花海同時盡收眼底) - 【探訪八重櫻花秘境-四大名寺之一】 🌸 開心寺 (4 月上旬至 4 月中旬賞櫻) 備註 19 (位於忠清南道瑞山在象王山 307m 茂密森林內。寺廟在林內，開心寺大雄殿是一座正面三間、側面三間的一層建築，建於 1484 年，被指定為國寶。)- 🌻 牙山油菜花田 備註 19</p>	酒店內	[道地美味] 薯仔豬骨煲	[特色美食] 安東粉絲燉雞	[龍仁、水原型格酒店] Hotel Elora 龍仁 Elora 酒店 或 The Triny Urban Suite 龍仁特里尼城市套房酒店 或 Haeden Hotel High End Suwon 水原海登高端酒店 或同級
<p><b>DAY 3</b></p> <p>【四季主題樂園】 🌳 繽紛夢幻樂園 (包入場及任玩套票) (4 月上旬至 4 月中旬賞櫻) 備註 19 (為韓國最大的主題樂園, 主要由環球市集、美洲探險、魔術天地、歐洲探險及野生動物園共 5 種主題園區所組成，韓國最大的木質過山車、哥倫布大探險、魔法曲奇屋、雷霆瀑布、纜車、賽艇、神秘公寓、Robot VR 等多達 40 種以上的遊樂設施, 野生動物園「Zootopia」亞洲首個獲得 AZA (美國動物園水族館協會) 認證的動物園，每年都會有鬱金香/玫瑰等美麗的主題庭園, 世界唯一的綜合自然野生動物園及四季花園。)- 🏠 弘益大學街 (多間藥妝店及人氣波鞋店，方便一網打盡，還可以順道逛逛 2018 年底全新開幕的 AK&amp;購物廣場及 7 層高 DAISO 家品店)</p>	酒店內	自費選擇 喜愛膳食	 [米芝蓮推介] 滿足五香豬腳	連泊 2 晚 [高陽/首爾 5 星]  Sono Calm Goyang 高陽索諾平靜酒店 或 龍山/東大門諾富特大使 Novotel Ambassador Seoul Yongsan / Dongdaemun 或 Mondrian Seoul Itaewon 梨泰院蒙德里安酒店 或同級
<p><b>DAY 4</b></p> <p>【韓國最美麗皇宮】 🌸 景福宮 (包入場+穿傳統韓服) (4 月上旬至 4 月中旬賞櫻) 備註 19 (景福宮是五大宮中，規模最大、建築設計最美麗的宮闈) - 【韓國名物】 人蔘專賣店 (約 45 分鐘) 備註 18 - 韓流化妝品專賣店 (約 45 分鐘) 備註 18 - 🏬 明洞購物區 (聚集了流行時尚物品與護膚化妝品的購物天堂)</p>	酒店內	 [米芝蓮推介] 百年人蔘雞 (每人一鍋)	[美味推介] 韓式碳烤鱈魚 (烤鱈魚、 豬肉、牛肉)	或同級
<p><b>DAY 5</b></p> <p>護肝產品專賣店 (約 45 分鐘) 備註 18 - 【傳統市場】 🏪 望遠市場 (傳統市場常見的小吃應有盡有，還有販售食品或生活必需品的店鋪，饒富參觀樂趣) - 【仁川具代表性徒步街】 🏪 松島 TRIPLE STREET 超大型購物商圈 (現代 Hyundai Premium Outlet、韓國超市 Home Plus、No Brand 超市、MEGABOX 電影院) - 【文青打卡熱點】 🍲 三碗 TriBowl (造型相當獨特，彷彿三個碗一般的外型，就有如天空、大海、土地融合在一起的仁川的徵。)- 仁川空港 ✈️ 香港</p>	酒店內	自費選擇 喜愛膳食	✈️ 航機上	

【首爾仁川來回】



香港→仁川 起飛約 00:20-02:40  
仁川→香港 起飛約 19:00-22:30

※ 航班起飛範圍  
※ 起飛及回程時間，最終以航空公司決定為準。備註 6

## ■ 備註

1. 如未能入住行程表上之酒店，將會安排同級或提升更好之酒店/或其他地區之酒店。最終以旅團集合資料/當地安排為準。
2. 如未能安排行程表上之餐食，將會安排類同或同等價值之餐食；如未能安排行程表上之景點，將會安排其他景點或退回費用。最終以旅團集合資料/當地安排為準。
3. 設施/景點/餐廳之營業時間及價格僅供參考，請以官方公布資訊為準。
4. 報名時必須購買「縱橫旅安心保險」「基本計劃」，更享有全面旅遊保障。
5. 報名時必須提供合適及有效之旅遊證件：所有出入境、簽證、隔離、檢疫、疫苗，均以當地及香港特區政府公佈為準。
6. 團費包括來回經濟客位機票。航班時間以航空公司最終確認為準，恕不另行通知。回程時航班於第 6 天凌晨抵港，請客人購買第 6 天旅遊保險，則屬 6 天旅程，旅行團服務費按 5 天收費。✳大韓航空有效期為 14 日，其他航空公司暫時不設停留改期返港。
7. 如未能入住行程表上之酒店，將會安排同級或提升更好之酒店。如報名時為單人，需繳付單人房附加費；或單數組合（如三人）可要求安排三人房，三人房定義為兩張單人床或一張雙人床，後加一單人沙發床或移動式摺床。一般市區酒店，因面積問題，如單數組合要求三人房，一般是安排大床加床，不能安排雙床房加床。酒店房間面積只供參考，實際以酒店最終提供為準。
8. 酒店 WIFI 上網服務及其他由酒店提供之額外付費服務均以酒店公佈為準，請於退房時支付有關收費。
9. 行程安排及航班資料以旅行團集合資料為準。遊覽行程、膳食內容及住宿次序僅供參考，如有改動最終視乎實際情況及當地安排為準，敬請留意。
10. 餐廳及膳食餐單偶會因應食材供應或當地節慶而有所更改，恕不另行通知。如遇個別餐廳休息，將另行安排同類型餐廳，敬請留意。
11. 客人提出的額外要求，會按容許情況下嘗試，但不一定能夠成功安排，敬請見諒。
12. 行程上的一切圖片及介紹只供參考，一切以當地實物實況為準。
13. 宣傳物資顯示之價格是成人佔半間房的。
14. 如遇團隊人數不足 15 人，本公司有權不派領隊全程隨團，將會另作通知。否則就會安排持牌領隊全程隨團。
15. 自費活動參加與否請自行決定。
16. 為確保消費者權益，「責任細則及有關注意事項」及「私隱政策」可於報名表背頁或於網站 ([www.wpkg.com.hk](http://www.wpkg.com.hk)) 下載。
17. 行程、膳食、住宿、交通安排，或會因出入境口岸的搭配而產生次序上的調動，不便之處，敬請原諒。
18. 所有購物定點的實際在留時間，需按現場情況而定。
19. 賞雪/時花/紅葉資料只供參考，盛放視乎天氣有差異或人為情況而未能達到個人期望，敬請見諒。



牌照號碼:350217 KSS5FF-(APR-MAY)ITX2025 製表日期: 19 DEC 2024

### ♥ 縱橫旅安心就是不一樣的旅遊保障，讓您玩得更稱心!

為了令您享有更完善的旅遊保障，報名時須購買「縱橫旅安心保險」[基本計劃] (出示有效全年旅遊保險證明除

外) 為您獻上不一樣的旅遊保障，包括：(細則受條款約束)

- 特設「家庭計劃」，受保子女數目不限
- 受保人因患病而須取消行程，都可以得到保障(上限 30000 等)
- 延長保障最長至離港前 3 小時及回港後 3 小時止
- 保障旅程中之消閒活動，包括熱氣球、跳傘、滑雪、水肺潛水

如投保【環球尊尚計劃】於紅色旅遊警示下，更可獲得取消或縮短行程之額外保障。

(指定團隊除外，請瀏覽 <https://www.wpkg.com.hk/info/travel-insurance>) 「縱橫旅安心」由安達保險有限公司

CHUBB

