

限定雙國 Jeju·Shanghai 濟州 & 上海

7天
KCJ7CNS

蜜月之島&東方魔都·2晚上海HILTON/CORDIS

- 【濟州島十大美景】世界自然遺產城山日出峰
- 【花花世界】涉地可支賞油菜花+山茶花之丘
- 【上海地標】黃埔江外灘+玉佛禪寺+城皇廟商圈
- 【美食佳餚】上海紅燒肉三黃雞+韓國滋補人蔘雞



行程資訊及網上報名



[7天]「蜜月之島與東方魔都」[雙國·濟州+上海] [賞花悅目]涉地可支油菜花、山茶花之丘, [英式小火車]ECOLAND三多花園, [世產]城山日出峰, [上海超時空]夜遊黃埔江外灘, [舊城新貌]城皇廟商圈, [浪漫滿分]法國租界, 2晚上海HILTON/CORDIS

濟州島+上海

7天

KCJ7CNS

縱橫遊WWPKG

[蜜月之島與東方魔都][雙國·濟州+上海]·[世產]城山日出峰·
 [賞花悅目]涉地可支油菜花·[英式小火車]ECOLAND三多花園·
 [上海超時空]夜遊黃埔江外灘·[舊城新貌]城皇廟商圈·
 [浪漫滿分]法國租界·2晚上海HILTON/CORDIS

[絕無自費加遊][花花世界]山茶花之丘·泰迪熊野生動物王國
 濟州島代表地標:[奇岩怪石]龍頭岩+龍淵峽谷·柱狀節理帶·
 [上海網紅打卡]武康大樓·[上海美食]紅燒肉·三黃雞



2025年5月14日至6月25日出發



【香港/上海來回】
 【上海/濟州來回】



| | | |
|-------|-----|-------------|
| 香港→上海 | 起飛約 | 07:15-07:45 |
| 上海→濟州 | 起飛約 | 15:15-16:45 |
| 濟州→上海 | 起飛約 | 13:20-13:50 |
| 上海→香港 | 起飛約 | 18:20-21:30 |

※ 航班起飛範圍
 ※ 起飛及回程時間，最終以航空公司決定為準。備註6
 ※ 中國東方航空公司部分航班不設航機上膳食，最終以航空公司決定為準。備註6

【花花世界】

✿ 涉地可支、✿ 山茶花之丘、✿ ECOLAND 英式森林小火車+三多花園、✿ 松堂童話村主題花園

【人氣必訪】

【世界自然遺產】城山日出峰(包入場)
 【搞笑表演】NANTA 亂打秀(包入場)
 【泰迪熊野生動物王國】DIY 個性服飾泰迪熊
 【奇怪岩石】龍頭岩
 【天然紀念物】柱狀節理帶
 【欣賞絢麗夜景】黃埔江外灘
 【上海祈福超靈寺廟】玉佛禪寺

縱橫遊
 www.wwpkg.com.hk



更快捷·更方便·更全面 電話報名中心
34430880
 東南亞團·中國團 按2字

連泊 4 晚濟州島 4 星酒店

備註 12

濟州沙崙酒店

Jeju Hotel Shalom

濟州沙崙酒店位於濟州市的黃金地段，入住期間探索此處最方便不過。酒店距離濟州東門市場 1.31 km，距離濟州島民俗自然史博物館亦不過是 519m。此外，距離三姓穴亦只是 436m，非常適合前來觀光遊覽的旅客。



濟州惠斯勒酒店

Jeju Hotel Whistlelark

酒店位於濟州市中心，設有海景屋頂泳池和按摩浴缸，是一個寧靜的度假勝地。結合了水邊的放鬆與濟州文化和自然地標的便利通達性。濟州島惠斯勒酒店地理位置優越，靠近東門市場、咖啡館以及龍頭岩和濟州中央地下購物中心等地標。



連泊 2 晚上海國際品牌酒店

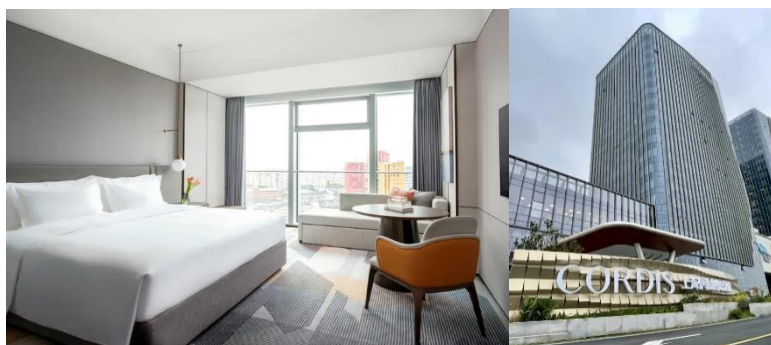
備註 12

2024 年新開幕

伊敦康得思酒店 (約 450 呎)

Cordis Shanghai Seaworld

酒店位於長江、黃浦江和蕩藻浜的交匯處 直面寶山黃金濱江岸線，背靠亞洲最大郵輪母港吳淞口國際郵輪港。設計融入海派文化和港口文化。



上海奉賢前昇希爾頓酒店 (約 590 呎)

Hilton Shanghai Fengxian

酒店位於有著「南上海天然氧吧」之稱的申隆生態園，擁有 7.5 萬平方米秀美園林，風光怡人，綠蔭似錦，將壯麗的生態景觀、新中式設計風格和傳統中式文化底蘊集於一身，與周邊自然風光融為一體。



濟州島人氣必訪 備註 12

世界自然遺產【城山日出峰】

濟州島十大美景



城山日出峰海拔高 180 公尺，是 5,000 年前濟州島眾多火山噴發口中罕見地於海中爆發形成的火山體。熔岩與水混合引起火山爆發，熔岩碎成細細的火山灰，堆積在火山噴發口周邊形成圓錐型。自古至今，在城山日出峰頂端觀賞日出一直是瀛州十景(濟州十大美景)之最，從蔚藍海平線上緩緩升起的太陽染紅整片海洋，如此美景讓人不禁由衷發出讚嘆。原被列為地方紀念物的城山日出峰，於 2000 年 7 月 19 日被指定為天然紀念物，並於 2007 年被正式登錄為世界自然遺產。

【山茶花之丘】

濟州島最大的山茶花樹木園



園內種植了來自全球 80 個國家達 500 多種，共 6000 多株的山茶花樹，而色彩鮮豔的繡球花亦為此添上生氣！花園設有六條遊覽徑，包括野生花路、鳥語風聲路及楠木路等，彷彿是人間仙境中的秘密花園，真的好美、好夢幻。

【涉地可支】

賞油菜花



此地的油菜花與燦爛金黃的陽光、湛藍的海洋相互輝映，比其他任何地方的油菜花帶著更鮮明、美麗的色澤。

【ECOLAND 英式森林小火車】

三多花園



佔地 30 萬坪，共有 5 部由英國手工打造的小火車，搭復古懷舊的『英式森林小火車』遊覽，探訪神秘的森林活教材

【黃埔江外灘】

欣賞絢麗夜景



被稱為是上海的母親河，浦東和浦西以此為界，分別形成了舉世聞名的外灘等重要地標。外灘全長約 1108 公尺，與東方明珠塔、上海全球金融中心及國際會議中心等上海浦東著名景點遙遙相望。獨特的地理位置，充分展示出本土文化與外來文明的結合創新及發展能力。

【玉佛禪寺】

上海祈福超靈寺廟



玉佛禪寺是上海三大寺廟之一，它雖地處繁華的市區，卻又鬧中取靜，被喻為鬧市中的一片淨土。它是一座仿宋殿宇建築，因寺內主要供奉玉佛而得名，因屬於禪宗臨濟法系，修習禪法，而稱「玉佛禪寺」。

【Citywalk】

舊上海法租界



法國在舊中國設立的四個租界中，面積最大、發展最好的一個。法租界以高級住宅區聞名，其整齊劃一的都市規劃與受法國文化影響的建築風格，賦予上海「東方巴黎」的美譽。

| 【上海濟州來回】 | | 早餐 備註 10 | 午餐 備註 10 | 晚餐 備註 10 | 酒店 備註 7、8 |
|----------|---|-------------|---------------------------|----------------------------|--|
| DAY 1 | 香港 ✈️ 上海浦東 ✈️ 濟州島空港 備註 6 - // 享用晚餐 - 🍷 酒店 | ✈️ 航機上 | 浦東空港 自費選擇 喜愛膳食 | [地道特色] 韓定食 | |
| DAY 2 | <p>【世界自然遺產】🏞️ 城山日出峰(包入場)(海拔高 180 公尺, 是 5,000 年前濟州島眾多火山噴發口中罕見地於海中爆發形成的火山體。熔岩與水混合引起火山爆發, 熔岩碎成細細的火山灰, 堆積在火山噴發口周邊形成圓錐型。)*城山日出峰交通路段繁忙, 是日約 08:00-08:30AM 或之前出發, 敬請留意。</p> <p>🌻 涉地可支(賞油菜花)備註 19(此地的油菜花與燦爛金黃的陽光、湛藍的海洋相互輝映, 比其他任何地方的油菜花帶著更鮮明、美麗的色澤。)- 🌸 松堂童話村主題花園+星巴克 Cafe 備註 19(以濟州之樹, 濟州之石, 濟州文化及神話, 四季花卉為理念設計的主題公園, 其中更有超人氣 2023 全新開幕的濟州島最大星巴克。)- 🎭 NANTA 亂打秀(包入場)(將餐廳廚房的故事做主題, 用廚房器具當樂器配合音樂, 利用身體語言, 搞笑動作及表情表演, 所以任何國籍、年齡的觀眾都是看得明白)</p> | 酒店內 | [道地鮮味] 鮑魚海鮮火鍋 | [韓式定食] 石鍋拌飯 + 涮涮鍋 | [連泊 4 晚濟州 4 星] Shalom Hotel Jeju 濟州沙崙酒店 或 Hotel Whistlelark Jeju 濟州島惠斯勒酒店 或 Best Western Jeju Hotel 最佳西方濟州島酒店 或同級 |
| DAY 3 | <p>🐻 泰迪熊野生動物王國+DIY 個性服飾泰迪熊(用泰迪熊模擬各類野生動物的主題館, 特意為保護珍稀動物, 設計了獅子、長頸鹿、狼、山羊等可愛公仔, 還可 DIY 多種造型非常好玩)- 🏯 藥泉寺(濟州第一大寺, 亦是亞洲最大規模的寺廟, 因為有能治療百病的神水, 所以被稱為藥泉寺。)- 【天然紀念物】👁️ 柱狀節理帶 (是由漢拿山噴出的熔岩流入前海時冷卻而成, 由大大小小的四方或六角型石柱組成, 展現大自然的鬼斧神工。)- 🌺 山茶花之丘(賞繡球花+麥門冬+梔子花)備註 19(是濟州島最大的山茶花樹木園, 面積達 17 萬平方公尺, 是當地人的秘密花園。園內種植著超過六千棵樹, 品種多達五百多種)</p> | 酒店內 | [道地美味] 薯仔豬骨煲 | [韓燒放題] 韓式烤肉 自助餐 | |
| DAY 4 | <p>【韓國名物】人蔘專賣店(約 45 分鐘) 備註 18 - 韓流化妝品專賣店(約 45 分鐘) 備註 18 - 🚂 ECOLAND 英式森林小火車(包乘坐小火車約 10 分鐘)+ 🌺 三多花園(賞薰衣草及玫瑰花)備註 19(佔地 30 萬坪, 共有 5 部由英國手工打造的小火車, 搭復古懷舊的『英式森林小火車』遊覽, 探訪神秘的森林活教材)- 🏠 中央洞商圍+東門市場</p> | 酒店內 | [來韓必食] 滋補人蔘雞 (每人一鍋) | 自費選擇 喜愛膳食 | |
| DAY 5 | <p>【濟州島代表地標】👉 龍頭岩+龍淵峽谷(經年累月被海浪和海風侵蝕而逐漸長得像龍頭的岩石)- 濟州島空港 ✈️ 上海浦東 備註 6 - 洛克外灘源(百年建築街區, 攝影蘇州河、外白渡橋及陸家嘴<三件套>絕佳影位。)- 南京路步行街(位於上海市黃浦區, 擁有許多老字號的店舖, 結合傳統與現代化的大街。是上海著名的購物旅遊熱門景點。)- 萬國建築博覽群(位於浦江西岸, 自四十年代上海被闢為商埠後, 就成為西方列強在上海的政治、金融、商務和文化中心, 外國的銀行、總會等雲集地方。)- 🌃 黃埔江外灘(欣賞絢麗夜景)(被稱為是上海的母親河, 浦東和浦西以此為界, 分別形成了舉世聞名的地標。)</p> | 酒店內 | 濟州空港 自費選擇 喜愛膳食 | 三黃雞 | [連泊 2 晚上海國際品牌] Cordis Shanghai Seaworld 伊敦康得思酒店 或 Hilton Shanghai Fengxian 奉賢前昇希爾頓酒店 或同級 |
| DAY 6 | <p>【祈福超靈寺廟】🏯 玉佛禪寺(玉佛禪寺是上海三大寺廟之一, 它雖地處繁華的市區, 卻又鬧中取靜, 被喻為鬧市中的一片淨土。)- 玉石工坊(可自由選購玉石飾品。約 60 分鐘。)- 城隍廟美食街(可自行品嚐南翔小籠包、寧波湯圓等美食。)</p> | 酒店內 | 本幫菜 | 自費選擇 喜愛膳食 | |
| DAY 7 | <p>【舊上海法租界】Citywalk(法國在舊中國設立的四個租界中, 面積最大、發展最好的一個。都市規劃與受法國文化影響的建築風格, 賦予上海“東方巴黎”的美譽。)- 武康路街(武康路兩旁以民國時期建造的花園洋房與歷史公寓為主被評為中國歷史文化名街。)- 【網紅打卡熱點】武康大樓(由萬國儲蓄會出資興建, 是外廊式公寓大樓。總體為鋼筋混凝土結構, 外觀為法國文藝復興式風格。)- 乳膠體驗中心(主要推廣各類負離子乳膠寢具, 乳膠製品及相關負離子產品, 可自由選購合適用品。約 60 分鐘)- 上海浦東 ✈️ 香港 備註 6</p> | 酒店內 | 老上海紅燒肉 | 浦東空港 自費選擇 喜愛膳食 | |

■ 備註

1. 如未能入住行程表上之酒店，將會安排同級或提升更好之酒店/或其他地區之酒店。最終以旅團集合資料/當地安排為準。
2. 如未能安排行程表上之餐食，將會安排類同或同等價值之餐食；如未能安排行程表上之景點，將會安排其他景點或退回費用。最終以旅團集合資料/當地安排為準。
3. 設施/景點/餐廳之營業時間及價格僅供參考，請以官方公布資訊為準。
4. 報名時必須購買「縱橫旅安心保險」「基本計劃」，更享有全面旅遊保障。
5. 報名時必須提供合適及有效之旅遊證件：所有出入境、簽證、隔離、檢疫、疫苗，均以當地及香港特區政府公佈為準。
6. 團費包括來回經濟客位機票。航班時間以航空公司最終確認為準，恕不另行通知。不設停留改期返港。**中國東方航空公司部份航班不提供機上餐食，亦無預訂航班餐食服務。如有需要，請於登機前或於機上自費購買需要食物，以航空公司最終確認為準，恕不另行通知。**
7. 如未能入住行程表上之酒店，將會安排同級或提升更好之酒店。如報名時為單人，需繳付單人房附加費；或單數組合（如三人）可要求安排三人房，三人房定義為兩張單人床或一張雙人床，後加一單人沙發床或移動式摺床。一般市區酒店，因面積問題，如單數組合要求三人房，一般是安排大床加床，不能安排雙床房加床。酒店房間面積只供參考，實際以酒店最終提供為準。
8. 酒店 WIFI 上網服務及其他由酒店提供之額外付費服務均以酒店公佈為準，請於退房時支付有關收費。
9. 行程安排及航班資料以旅行團集合資料為準。遊覽行程、膳食內容及住宿次序僅供參考，如有改動最終視乎實際情況及當地安排為準，敬請留意。
10. 餐廳及膳食餐單偶會因應食材供應或當地節慶而有所更改，恕不另行通知。如遇個別餐廳休息，將另行安排同類型餐廳，敬請留意。
11. 客人提出的額外要求，會按容許情況下嘗試，但不一定能夠成功安排，敬請見諒。
12. 行程上的一切圖片及介紹只供參考，一切以當地實物實況為準。
13. 宣傳物資顯示之價格是成人佔半間房的。
14. 如遇團隊人數不足 15 人，本公司有權不派領隊全程隨團，將會另作通知。否則就會安排持牌領隊全程隨團。
15. 自費活動參加與否請自行決定。
16. 為確保消費者權益，「責任細則及有關注意事項」及「私隱政策」可於報名表背頁或於網站 (www.wwpkg.com.hk) 下載。
17. 行程、膳食、住宿、交通安排，或會因出入境口岸的搭配而產生次序上的調動，不便之處，敬請原諒。
18. 所有購物定點的實際在留時間，需按現場情況而定。
19. 賞雪/時花/紅葉資料只供參考，盛放視乎天氣有差異或人為情況而未能達到個人期望，敬請見諒。



牌照號碼:350217 KCJ7CNS-(MAY-JUN)ITX2025 製表日期: 10 MAR 2025

♥ 縱橫旅安心就是不一樣的旅遊保障，讓您玩得更稱心!

為了令您享有更完善的旅遊保障，報名時須購買「縱橫旅安心保險」[基本計劃] (出示有效全年旅遊保險證明除外)

為您獻上不一樣的旅遊保障，包括：(細則受條款約束)

- 特設「家庭計劃」，受保子女數目不限
- 特設「環球尊尚計劃」於紅色旅遊警示下，更可獲得取消或縮短行程之額外保障。
- 延長保障最長至離港前 3 小時及回港後 3 小時止
- 保障旅程中之消閒活動，包括熱氣球、跳傘、滑雪、水肺潛等
- 保障因恐怖襲擊而引致之「個人意外」及「醫療費用」等索償

(指定團隊除外，請瀏覽 <https://www.wwpkg.com.hk/info/travel-insurance>) 「縱橫旅安心」由安達保險有限公司 CHUBB 承保

CHUBB



登入了解更多保障

