

9天 EUW9SP

縱橫遊WWPKG

全包行程

西歐四國 法國·瑞士·德國·荷蘭

WESTERN EUROPE

【荷蘭 / 法國航空直航】

[魔峰 3 體驗] 瑞士皮拉圖斯山上酒店 KULM [觀星 + 健行 + 禦龍纜車賞 73 座山峰]
動畫哈爾移動城堡取景地「科爾馬」· 全球最美「天堂書店」· 學術之城「海德堡」
河船遊雙都「PARIS 塞納河 + AMSTERDAM 運河」· 百年工藝「芝士 + 木屐工房」

荷蘭/法國航空直航 · 巴黎香水博物館見學 · 世紀古堡 [海德堡大學城]
世產建築 [科隆大教堂] · 馬斯垂克 [地獄之門] · 法國地標 EIFFER TOWER
特色美食 · 法式蝸牛料理 · 德國烤豬手料理 · 法式油封鴨料理

暑期限定：2025年6月16日；7月6、11、26日；8月3、17日；9月13、26日出發

AIRFRANCE / KLM

西 沉醉星空·塵世美景 PIRATUS 歐 山上酒店

夜空觀星 · 魔峰健行 · 禦龍纜車賞 73 峰

法國 · 瑞士 · 德國 · 荷蘭

9天



優質航班

「荷蘭航空」&「法國航空」直航往返，法國巴黎入，荷蘭阿姆斯特丹返港
(個別日子回程需經巴黎轉機返港)
如提升商務客位，附加費為\$35000-\$40000

縱橫遊
www.wwpkg.com.hk

更快捷·更方便·更全面 電話報名中心
34430880
長線團 按1+3字

魔龍雪峰 PILATUS 【皮拉圖斯峰】



細意安排3大體驗：入住KULM觀星酒店 & 禦龍纜車全景賞雪峰 & 龍徑健行約40分鐘



嚴選皮拉圖斯峰觀星酒店 HOTEL PILATUS-KULM 無光害之雪峰上清晰欣賞每顆星

皮拉圖斯峰的夜空清晰明亮，星星感覺觸手可及，日出亦更為壯觀，只需抬頭便可全景觀賞絕美星空。歷史悠久的山地酒店 Hotel Pilatus-Kulm 建於 1890 年，並於 2010 年進行了全面翻修。客房約 250 間，均可欣賞到阿爾卑斯山的壯麗景色，並配有電視、私人衛浴、提供免費梳洗用品和風筒。酒店餐廳可以欣賞壯麗的雪峰群，視覺與味覺雙重享受。



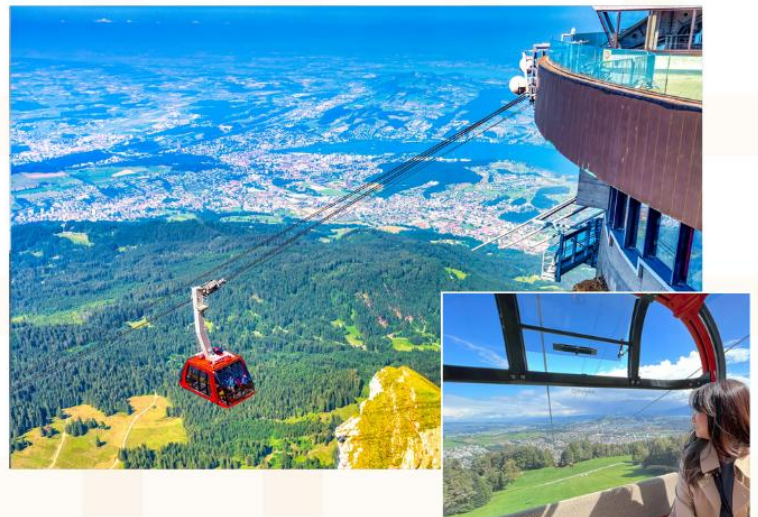
龍徑 DRAGON PATH (步行約40分鐘)

龍徑 Dragon Path，一條穿鑿岩石的小徑，由 Hotel Pilatus-Kulm 沿著小徑可以欣賞皮拉圖斯山北側的琉森市區與琉森湖，前半段是在岩石中開鑿的一條路徑，有設置觀景區；後半段是緊鄰懸崖的步道，順路而行再爬小段階梯就可抵達觀景台

Oberhaupt。龍徑視野很好，而且非常平坦易行，無需任何登山裝備，適合任何年齡層。

禦龍纜車 AERIAL CABLEWAY

禦龍纜車 Aerial cableway 採用了座艙式設計，表面幾乎全部使用玻璃，因此在 3.5 分鐘的運行時間裡遊客可以盡情欣賞琉森湖及周圍阿爾卑斯山的壯麗美景。皮拉圖斯山以其神秘龍之傳說而聞名，被譽為天氣的製造者與龍的巢穴，搭乘禦龍纜車前往將讓您更加探索與了解這片奇妙之地。



天堂書店 BOEKHANDEL DOMINICANEN

世界最美的20家書店之一 歷經800年風霜 壯麗建築變身為書店



天堂書店 Boekhandel Dominicanen 位於荷蘭馬斯垂克的書店，成立於2006年，坐落於歷史悠久的多米尼加教堂內，若收藏了5萬多本書籍。於2008年，天堂書店被英國《衛報》評為世界最美書店。教堂屬哥德式建築，擁有堅固牆面與穹頂，一根根巨大的擎天石柱，平放在書桌上的圖書，放滿1、2、3層黑鐵書架的書籍，令書客嘆為觀止。

科爾馬 COLMAR 法國之浪漫童話小鎮



走進哈爾的移動城堡取景地 木製建築和水城景觀 恬靜河道配上色彩小屋而聞名



科爾馬是探索中世紀木筋建築和運河生活的絕佳地點，並是《哈爾的移動城堡》的重要場景之一，讓人感受濃厚的浪漫氛圍。安排欣賞鎮內多個景點，如科爾瑪必到之打咭熱點「小威尼斯」、以105尊賣藝人物表情為裝飾「人頭屋」、中世紀的木造屋「普菲斯特屋」等，漫遊探索科爾馬。



德國最古老的大學城「海德堡」

文學氣息濃厚 一個充滿人文學術的匯集地



一個曾經飽受兩次大戰轟炸的城市，也是一個充滿人文學術的匯集地。不但有中世紀美麗城堡，還有全國最古老大學，城內擁有市集廣場，聖靈教堂，俾斯麥廣場等，這座城市亦被譽為德國最浪漫的城市之一，風景如畫的內卡河及保存完好的古城區，讓海德堡成為旅遊人士熱愛造訪城市。



荷蘭的傳統技藝「新士堅斯風車村」

傳統工匠在此製作世界著名的木屐和其他手工藝品

新士堅斯風車村是一座露天博物館，收藏了可追溯18和19世紀的風車、木屋、穀倉和商店。漫步經過綠色粉刷的房屋和商店，觀看傳統工匠的工作，製作世界著名的木屐和其他手工工藝品。參觀木屐博物館，一家木製鞋匠店，並在參觀當地農場時享用一些新鮮的農夫奶酪。



歐洲最古老木橋「卡佩爾教堂橋」

教堂橋被認為是琉森的地標 是城市防禦工事的一部分

琉森的地標被認為是歐洲最古老的有蓋橋。它建於1332年，最初是城市防禦工事的一部分。17世紀才併入這些畫板，展示瑞士歷史以及琉森的歷史場景，包括該市聖人聖萊德加 St. Leodegar 和聖莫里斯 St. Maurice 的傳記。





大革命廣場「協和廣場」

巴黎主中心地標被稱為世界上最美麗廣場

位於巴黎市中心、塞納河北岸，是香舍里榭大道的東起點，始建於西元1757年，大約在路易十五時代完工，因此命名為「路易十五廣場」，法國大革命後在廣場設立一座斷頭台，是路易十六、瑪麗·安瑞聶特等1343人處決的地方，因此稱為革命廣場，斷頭台持續使用到西元1795年後才更名為協和廣場，富有融和、和平的寓意象徵。



荷蘭最古老石拱門「地獄之門」

14世紀爆發黑死病病患從此門送出後再不復返

馬斯垂克是荷蘭最古老的城市，地獄之門則是荷蘭最古老石拱門，於14世紀發生黑死病，當時黑死病是人類歷史上最嚴重的瘟疫，引致中世紀歐洲約有30%-60%人死亡。為治療黑死病，荷蘭採取嚴厲的手法，將得病的人送到城外的「隔離所」，基本上去的人都是一去不復返，家人只能將得病者送到這裡，就要跟心愛家人告別，這離心之痛難以形容，所以這座城門就此成為「地獄之門」。



法國的文化象徵「艾菲爾鐵塔」

法國最為人知的名聖之一巴黎必到打卡點

當初是為了1889年的萬國博覽會及慶祝法國大革命一百週年而建造，現時已成為巴黎最有名的地標，並成為了世界遺產。其佇立巴黎左岸，總高300米，鐵塔的高度並非永恆不變，其實是會隨著溫度而變化的。夏天氣溫高時，鐵塔的金屬架構會膨脹，增高達20公分。相對地，冬天時會縮小10公分左右。



世界第三高教堂「科隆大教堂」

歷時數百年才建成德國規模最大的哥德式教堂

歷時數百年才建成，是德國規模最大的哥德式教堂，高達157公尺。建築主體是按照十字架的形狀為設計，哥德式高尖塔、玻璃花窗、拱形屋頂等，都有極高的文化藝術價值。



芬香撲鼻「巴黎香水博物館」

認識獨特而傳統的法式風格香水製作工藝

花宮娜香水博物館坐落於巴黎，緊鄰著名的法國巴黎歌劇院，花宮娜香水工廠創建於1926年，是一個家族企業，擁有自己獨特而傳統的法式風格香水製作工藝。內裡香水品牌已經有300多年的歷史，曾經為法國王室供應香水，現在也是法國最高貴的香水品牌。





法國塞納河



荷蘭運河



雙遊船體驗 另一角度遊覽水都與花都「塞納河 & 荷蘭運河」

乘船約1小時漫遊法國塞納河與荷蘭運河 盡覽巴黎與荷蘭名勝

塞納河是流經巴黎市中心的法國第二大河，全長 780 公里，遊覽船透過船上的全透明玻璃甲板欣賞優美的塞納河，兩岸景物盡入眼簾，遊覽水銀燈照射下之巴黎市區名勝；而荷蘭運河則四通八達，穿梭紳士運河、國王運河和王子運河，欣賞兩岸古老特色建築

法國蝸牛料理



世界知名菜式 法國家喻戶曉的地道食物

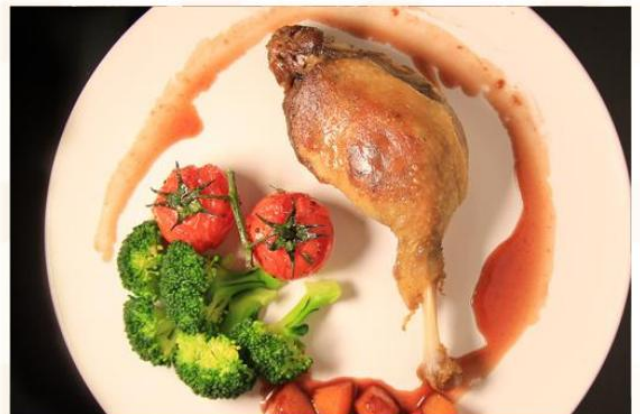


蝸牛是法國料理中的經典菜色，一般在宴會中作為頭盤開胃菜的形式，其滑嫩噴香的口感深受當地人喜愛。由於嗜吃蝸牛幾乎已成為法國人生活的一部分，每年都有龐大的需求量，因此蝸牛數量愈來愈少，價格年年攀升，吃蝸牛也變成品味與富裕的象徵。

法式油封鴨料理



把肉泡在油脂中 低溫慢煮保留肉質柔嫩鮮美



油封鴨 DUCK CONFIT 是法國的一種烤鴨料理。在法國西南部的加斯科尼，就以延續油封鴨的傳統而聞名，油封鴨被認為是最優秀的法國菜餚之一。油封鴨源自於法國傳統料理保存食材所使用的方式，藉由油脂把肉類(豬、鵝、鴨等)完全包覆，隔絕空氣以達到保存的功效。


(備註 2-13, 18-24)

酒店(備註 1, 14-17)

DAY 1

香港 直航  法國時尚花都「巴黎」Hong Kong  Paris(France)

DAY 2

巴黎(法國) ~ **凱旋門** 紋刻拿破崙戰役、象徵法國大革命、第一次世界大戰等重大歷史事件的經典紀念碑
 ~ **巴黎重要地標「艾菲爾鐵塔」**(外觀拍照) 為 1889 年的萬國博覽會及慶祝法國大革命一百週年而建造
 ~ **協和廣場** 位於塞納河旁,亦是法國最大廣場,歷史上最大事故曾是法國大革命時的斷頭舞台,亦發生於此
 ~  * **船遊塞納河** 活動約 1 小時,船遊法國第二大河,全長 780 公里,乘船漫遊優美的塞納河,岸景物盡入眼簾,遊覽水銀燈照射下之巴黎市區名勝,屬世界文化遺產(備註 19)
 ~ **歐洲最美歌劇院**(外觀拍照) 有著歐洲最美歌劇院美譽,室內裝煌比美皇宮設計,浮跨水晶燈重約 6 噸
 ~ * **巴黎香水博物館** 館內展示香水的製造過程,以便「讓觀眾感受到氣味、嗅覺的力量」
 ~ **聖母院**(外觀拍照) 2019 年被大火律摧毀這座 850 年歷史教堂,耗時 5 年多重建

法國
【巴黎】NOVOTEL PARIS
LA DEFENSE

或同級

| 航班上早餐

| 中式午餐

| 法式油封鴨料理 DUCK CONFIT 晚餐

Paris City Tour (France) ~ The Arc De Triomphe ~ Place De La Concorde ~ Eiffel Tower ~ Opera House

DAY 3

上午巴黎自由活動 帶領前往著名購物區,可於市內百貨盡情購物,選購心儀禮品,或漫步於著名香榭麗舍大道,悠閒地享受著浪漫花都氣氛(備註 21) ~ **芥末醬之城「狄莊」**(約 3.5 小時車程) 法國東部城市,亦星著名盛產芥末醬之城,MAILLE 之品牌已超越 200 年歷史 ~ **市內觀光**(外觀拍照): **勃良第公爵宮** ~ **聖母院** ~ **自由廣場**

法國
【狄莊】

NOVOTEL DIJON

或同級

| 酒店早餐

| 午餐自行安排

| 法式蝸牛/芥菜豬扒料理晚餐

Paris ~ Free for Leisure ~ Dijon city tour

DAY 4

狄莊(法國) ~ **巴素爾午餐**(約 3 小時車程) ~ * **禦龍纜車登瑞士魔峰「皮拉圖斯」**(約 1.5 小時車程) 瑞士中部最具傳奇色彩地方,欣賞雪山同時飽覽琉森市及湖區全貌,乘御龍纜車往 2128 公尺高之山峰,纜車內觀看琉森盡在眼底,更觀賞阿爾卑斯山 73 座峰壯麗景色(備註 20) ~ **皮拉圖斯峰 KULM 酒店** 自由於山峰上夜觀星空,細數天上繁星 ~ **龍徑 DRAGON PATH 山峰健行**(約 40 分鐘步行時間) 前往穩世秘境欣賞連綿山峰,不同角度欣賞山峰美景,皮拉圖斯山流傳著古老傳說,飛龍棲身於山峰內,故皮拉圖斯有著得很多關於龍的故事
 ※DRAGON PATH 龍徑會因應天氣情況而決定開放與否,最終由皮拉圖斯峰決定,敬請留意※

瑞士
【皮拉圖斯山峰】
觀星酒店HOTEL PILATUS-
KULM

或同級

(備註 20)

| 酒店早餐

| 西式午餐

| 觀星酒店晚餐

Dijon ~ Basel (Switzerland) ~ Mt Pilatus

DAY 5

皮拉圖斯峰 早上可自行前往龍徑,觀看阿爾卑斯山日出晨曦
瑞士仙境小鎮「琉森」 ~ **卡貝爾古橋** 超過 600 年歷史,為歐洲最古老木橋,右橋廊內有百多幅描繪著 17 世紀琉森歷史畫像 ~ **獅子紀念碑** 紀念 1792 年保衛巴黎戰事上英勇作戰千多名瑞士士兵
 ~ **天鵝廣場** 琉森最具人氣地方,滿佈鐘錶,朱古力,精品,服裝商店之集中地
 ~ **法國童話小鎮「科爾瑪」**(約 2 小時車程) ~ **小威尼斯區** 此區以小運河倒影著兩旁色彩艷麗木屋民房,美侖美奐,成為遊覽科爾瑪必到之打咭熱點 ~ **人頭屋**(外觀拍照) 外牆以 105 尊藝藝人物表情為裝飾,頭象表情各異,生動有趣,建於 17 世紀初以文藝復興建 ~ **普菲斯特屋**(外觀拍照) 最漂亮的民宅之一,建築本身卻保留了中世紀的木造屋結構。特別是外牆突出的木造雕花陽台。這棟建築物也是宮崎駿的哈爾的移動城堡動畫的參考藍圖

法國
【科爾馬】HOTEL MERCURE
COLMAR

或同級

| 酒店早餐

| 西式午餐

| 西式晚餐

Pilatus ~ Lucerne(Switzerland) ~ Lion Monument ~ Chapel Bridge ~ Colmar (France) Tour

DAY 6

科爾瑪(瑞士) ~ 德國大學城「海德堡」(約 2.5 小時車程) 一個曾經飽受兩次大戰轟炸的城市，亦是一個充滿學術的匯集地。海德堡不但有中世紀美麗城堡，還有全國最古老大學，建立於 1368 年，城內市集廣場，聖靈教堂，俾斯麥廣場，加上內卡河襯托，讓海德堡成為旅遊人士熱愛造訪城市 ~ **卡爾西奧多古橋** 連接著兩岸之主要通道，亦是防禦外敵入侵之關卡 ~ **德國千年古都「科隆」**(約 2.5 小時車程) ~ **科隆大教堂**(外觀拍照) 世界第三高教堂，在歐洲教堂中有著舉足輕重的地位，這座教堂，跨越了六個世紀才順利完工，是哥德式建築中的最佳代表作

| 酒店早餐

| 西式午餐

| 德國豬手料理晚餐

Colmar (France) ~ Heidelberg Tour ~ Cologne(Germany)

德國
【科隆】

MERCURE KOLN

或同級

DAY 7

科隆(德國) ~ 荷蘭最古老的城市之一「馬斯垂克」(約 1.5 小時車程) ~ **全球最美「天堂書店」** 13 世紀歌德式教堂，其後因拿破崙佔領時被荒廢，曾被淪為馬舍倉庫，拳擊賽場等，2004 年被市政府及商家合作，改建為一個最接近上帝書店，但亦保存著教堂原身建築 ~ **荷蘭最古老石拱門「地獄之門」** 荷蘭現存最古老石拱門，中世紀時因黑死病流行，患者全被送出城門外，免被傳染城內居民，古有此稱號 ~ **聖瑟法斯古橋** 荷蘭現有最古老橋，座落於馬斯河亦是流向比利時、法國重要河道，故歷史上馬斯垂克為必爭之重地
~ **沃倫丹北海小漁村**(約 2.5 小時車程) 以色列彩斑斕的荷蘭木屋和港口的老漁船而聞名，現成為觀光遊覽地，漁村內仍保留荷蘭傳統文化，當地居民保存穿著民族服飾及木屐之習慣 ~ **阿姆斯特丹**

| 酒店早餐

| 西式午餐



| 中式晚餐

Cologne(Germany) ~ Maastricht(Netherlands) ~ City Tour ~ Volendam ~ Amsterdam (Netherlands)

荷蘭
【阿姆斯特丹】NH AMSTERDAM
SCHIPHOL
AIRPORT HOTEL

或同級

DAY 8

荷蘭首都「阿姆斯特丹」 市中心由數條主運河圍繞，故亦有北方威尼斯稱號
~ * **新士堅斯風車村** 被列入世界文化遺產，五座風車環抱讚河，風車於往時有故定作用，現已成為荷蘭標記
~ **百年木屐廠** ~ **芝士工房** 荷蘭傳統工藝，了解手工木屐及芝士製造過程，更可選購特色木屐紀念品及傳統芝士
~  * **玻璃船遊水都運河** 穿梭紳士運河、國王運河和王子運河，欣賞兩岸古老特色建築(備註 19)
~ **ROYAL COSTER 鑽石工房** 阿姆斯特丹是世界上鑽石切割技術中心之一，早在 16 世紀已引進荷蘭，阿姆斯特丹仍是世界上最重要的鑽石中心之一。世界上最大鑽石重約 3106 克拉，由當時工匠切割成 9 份，切割後將最大顆之鑽石鑲制於英國皇室之權仗，重約 530 克拉，現存仿制品展覽於工作坊，更可了解鑽石切割過程及欣賞不同顏色之美鑽
~ 荷蘭  香港

【直航往返·適用於 6 月 16 日；7 月 26 日；9 月 13 日出發團隊】，其餘出發日子，回程需於巴黎轉機返港

| 酒店早餐

| 西式午餐

| 航班上晚餐

Amsterdam (Netherlands) ~ Zaanse Schans ~ Diamond Factory  Hong Kong

DAY 9

抵達香港

| 航班上早餐

| 航班上午餐

Hong Kong



【法國航空/荷蘭皇家航空·巴黎入·阿姆斯特丹返港】

航班時間以航空公司最終確認為準。

香港 ▶ 巴黎 AF185 22:20 ▶ 05:50+1

阿姆斯特丹 ▶ 香港 KL887 21:20 ▶ 15:25+1

直航往返·適用於6月16日; 7月26日; 9月13日出發團隊

【法國航空/荷蘭皇家航空·巴黎入·經巴黎轉機返港】

航班時間以航空公司最終確認為準。

香港 ▶ 巴黎 AF185 22:20 ▶ 05:50+1

阿姆斯特丹 ▶ 巴黎 KL2017 18:40 ▶ 20:05

巴黎 ▶ 香港 AF188 23:20 ▶ 17:35+1

出發直航·回程需經巴黎轉機·
適用於7月6、11日; 8月3、17日; 9月26日出發團隊

【溫馨提示】

- 如出發前感到身體不適，敬請出發前徵詢家庭醫生意見是否適合外遊，以免在旅途中未能獲得適當治療而影響旅程
- 證件必須有效期6個月或以上(回程日期計)
- 當地活動工作人員或公共設施收取之服務費屬建議性質，服務費約歐元(EUR)\$1-5，請客人自行考量

【歐洲】旅遊資訊

簽證簡介

- 持香港特區護照、BNO、澳門特區護照：不需辦理簽證
 - 持外國護照：需根據個別情況而定
- ★辦理簽證所需之申請資格、文件、費用及批證期詳情，可瀏覽本公司網頁 www.wwpkg.com.hk



天氣及時差

西歐平均天氣

6-9月

22 ~ 30°C



* 以上歐洲國家當地時間慢香港 6/7 小時



荷蘭皇家航空 (KL) / 法國航空 (AF)

停留附加費：約\$2800 - \$3500 (需視乎停留日子及停留天數，最終以航空公司回覆為準)

商務客位 (Business Class)：改乘坐商務客位，需補附加費為\$35000-\$40000 (適用於香港/巴黎，阿姆斯特丹/香港)，另需補回當地機場稅及燃油附加費，最終提升價錢及確認與否以航空公司回覆為準。

備註

- 如因行程表上的酒店滿室，將會安排同級或鄰近城市同級或提升更好之酒店。最終以旅團集合資料/當地安排為準。
- 如未能安排行程表上之餐食，將會安排類同或同等價值之餐食；如未能安排行程表上之景點，將會安排其他景點或退回費用。最終以旅團集合資料/當地安排為準。
- 設施/景點/餐廳之營業時間及價格僅供參考，請以官方公佈資訊為準。
- 必須購買「縱橫旅安心」旅遊保險，以策萬全，安心出行。
- 所有出入境、簽證、隔離、檢疫、疫苗、行程安排之措施，均以當地及香港政府公佈為準。
- 有關旅行團服務費，請參閱雜項收費一覽表。
- 團費包括來回經濟客位機票的。
- 行程安排及航班資料以旅團集合資料確認為準。航班時間以航空公司最終確認為準，恕不另行通知。行程、膳食內容及住宿如有任何改動，以旅團集合資料/當地接待安排為準。
- 機場稅及燃油附加費將因應出票時外幣對換及當時價格作出調整。如遇兌換率上漲，須補回有關費用之差額，敬請留意。
- 行程中的交通時間以單程點對點的車行時間及以正常情況計算作預計，車程只供參考。
- 如任何景點遇上特別情況而不能入內參觀，行程/景點將改為外觀拍照或以其他景點代替，一切以旅團集合/當地接待為準，敬請留意。各園內設施及活動，會因天氣及特殊情況下休館、取消或轉換，安排均以園內公佈為準。
- 行程中各項活動皆按整體需要而設計及安排，旅客參加此等活動時，應遵照服務人員之指引。行程中各項活動均存在一定風險，在參與活動前，應徵詢醫生或相關人士之專業意見；並衡量個人年齡、體格、健康狀況，以及當時天氣環境、內容及設施等風險因素，以決定是否參加。旅客須承擔因參與活動而引致的一切責任及後果。
- 餐廳及膳食菜色偶會因應食材之供應或當地節慶而有所更改，恕不另行通知。如遇個別餐廳休息，將另行安排同類型餐廳。如未能滿足客人之食物要求，將以素食代替，敬請留意。酒店晚餐將以西式3道菜或自助餐供應，視乎酒店當天安排為準，敬請留意。
- 隨團領隊及當地導遊將有機會入住另一酒店，不能與團隊入住同一酒店。由於每樓層房間供應有限，因此同團或同組合有可能被安排於不同樓層，以酒店最終安排為準。
- 酒店WIFI上網服務及收費由酒店提供及公佈為準，請退房時支付有關上網費用。
- 如報名時為單人或單數組合，需繳付單人房附加費。
- 宣傳物資顯示之價格是成人佔半間房。
- 如遇歐洲某部份城市進行旅客數量管制而未能前往，將不會安排其他行程取代，不可藉故退出或要求賠償，敬請留意。
- 如遇觀光船停航，將安排其他景點或節目取代。
- 如因天氣問題而未能入住皮拉圖斯峰之酒店，將安排其地區安排住宿；觀星乃自然情況，並不能保證一定可目睹。
- 歐洲所有商店之營業或休館時間，商店會因應當地之假日而決定營業時間之安排，敬請留意。
- 航班延誤或取消，此乃非本社能控制之範圍。本社會根據香港旅監局持牌人持令的2.64按成本減低的比例退還予顧客。
- 行程上的一切圖片只供參考，一切以當地實物/實況為準，敬請見諒。

♥縱橫旅安心就是不一樣的旅遊保障，讓您玩得更稱心！

為了令您享有更完善的旅遊保障，報名時須購買「縱橫旅安心保險」[基本計劃] (出示有效全年旅遊保險證明除外)

為您獻上不一樣的旅遊保障，包括：(細則受條款約束)

- 特設「家庭計劃」，受保子女數目不限
- 受保人因患病而須取消行程，都可以得到保障(上限30000元)
- 保障旅程中之消閒活動，包括熱氣球、跳傘、滑雪、水肺潛水等
- 保障因恐怖襲擊而引致之「個人意外」及「醫療費用」等索償

如投保【環球尊尚計劃】於紅色旅遊警示下，更可獲得取消或縮短行程之額外保障。

(指定團隊除外，請瀏覽 <https://www.wwpkg.com.hk/info/travel-insurance>) 「縱橫旅安心」由安達保險有限公司 CHUBB 承保

CHUBB

