



# Enjoy Australia Western

嚴選宿泊 · 酒莊餚饌

行程資訊及網上報名



全**包**行程膳食

## 海陸空醉人粉紅湖. 珀斯夜空導賞之旅

直航唔使轉機節省5個hr

# 【國泰直航】西澳珀斯. 美食酒莊 8天

[8天][國泰直航]西澳珀斯. 飛機遊粉紅湖. 瑪格麗特酒莊之旅.  
提升珀斯5星Crown Towers & Pullman Bunkers Bay 400陽台房間.  
西澳岩龍蝦. 即捕即食龍蝦海鮮盛宴



← 探訪微笑袋鼠  
Quokka



➤ 國泰航空公司





8天 AUP8A

縱橫遊WWPKG

全包行程<sup>#</sup> + 膳食

# 澳洲珀斯 PERTH

[食在珀斯] 國泰直航 · 天文觀星之旅 · 海陸空粉紅湖雙體驗

探訪微笑袋鼠 QUOKKA+ 親親樹熊 · 瑪格麗特河酒莊 · 岩龍海鮮遊船

360 旋轉餐廳 C RESTAURANT · 5 星 PULLMAN 400 尺 VILLA

 直航來回 · 減省 5 小時轉機 · 與香港並無時差

 3 頂廚師帽 WILLS DOMAIN 酒莊 · 罕有入住頂級【CROWN TOWERS 470 尺房間】

尖峰石陣沙漠 · 蘭斯林滑沙體驗 · 世界自然之窗 · 澳洲最大鐘乳石洞 JEWEL CAVE

2025 年 3 月 1 日 至 5 月 31 日生效

 國泰航空公司



縱橫遊  
www.wwpkg.com.hk

更快捷 · 更方便 · 更全面 電話報名中心  
34430880  
長線團 按1+3字



## ★ 乘坐觀光飛機遊粉紅湖 行程約1小時，每機乘載約5-7人



### 珀斯備受歡迎的活動 感受於高空鳥瞰壯麗粉紅湖的感動

粉紅湖又名赫特馮湖，欣賞的最好方法就是乘坐觀光飛機空中俯瞰。在飛行過程中上下顛倒的景象，給人「天在下，海在上」的錯覺，著實令人驚歎。湖泊染成粉紅色的原因，其實是湖中的藻類產生豐富β-胡蘿蔔素，隨著鹽度的變化令湖水呈現不同程度的顏色，形成這神奇景象，格外醉人。

※由於小型飛機的機型不同，座位安排需接客人體重及座位數目由當地工作人員作出編配，敬請見諒。

## ★ 珀斯純淨夜空觀星之旅 約19:00開始，行程約1.5至2小時，專人英語導覽



### 探索珀斯迷人夜空 欣賞星雲、星團及行星等天體奇觀

珀斯純淨夜空觀星之旅安掛專人英語導覽，全程約1.5至2小時，約晚上19:00開始，根據月份開始時間或有偏差。在知識豐富的導賞員和專業望遠鏡的幫助下，探索迷人的夜空，您將看到星雲、星團及行星等天體奇觀。夜空一直讓地球上的人類著迷，透過觀星之旅精彩的星體天文學指南，盡情探索奇妙宇宙。

※夜觀星空乃屬自然現象，不保證必定能觀看，如未能滿足期望，敬請見諒。





## 巴瑟爾頓棧橋 Busselton Jetty



宮崎駿《千與千尋》海上小火車

來回約45分鐘乘坐太陽能驅動的小火車，帶您沿著南半球最長1.8公里長的棧橋穿越及欣賞360度美景！巴瑟爾頓碼頭是南半球最長旅遊碼頭！被一條軌道貫穿，紅色小火車在海上往返，它就是宮崎駿動畫《千與千尋》海上小火車的原型，行駛的時候，紅色的火車與藍色的天和海，形成一幅美麗的風景畫。



## 凱維森野生動物園 Caversham Wildlife Park

親親國寶樹熊與200多種動物見見面

凱維森野生動物園擁有超過200種動物，包括袋鼠、樹熊、負鼠、沙袋鼠、袋熊和塔斯馬尼亞惡魔安排3大體驗，您可以親手餵飼袋鼠，與樹熊近距離接觸並拍照，觀看互動性強的農場秀，了解澳洲的農場生活。



## 南邦國家公園·尖峰石陣沙漠

Nambung National Park · Pinnacles



沙漠奇觀奇岩怪石 數千座令人矚目的石灰高柱



位於澳洲西澳州的南邦國家公園（Nambung National Park）內，尖峰石陣沙漠是因其數千個高達3.5米的石灰岩尖塔而聞名。這些獨特的石灰岩形成物被風化和侵蝕成各種奇特的形狀，琢磨出數千座令人矚目的石灰高柱，聳立在移動中的金色細沙上，瀰漫地球以外的神秘美，散發屬於外太空的深邃迷人，形成了獨一無二的自然景觀。



## 羅特尼斯島·微笑短尾矮袋鼠 Quokka

探訪世上最快樂動物 羅特尼斯島短尾矮袋鼠的家

乘搭約30分鐘渡輪前往羅特尼斯島，因島上環境保護的很好，因此成了短尾袋鼠的家。細心安排於島上逗留約1.5小時，體驗及享受島上的美景，沿途步行尋找「世界上最快樂」的短尾矮袋鼠合照。







**【酒莊美饌】澳洲TOP 15最佳餐廳 Wills Domain 榮獲3頂廚師帽酒莊**

瑪格麗特河是世界上著名的葡萄酒產區之一，擁有真正獨特的環境和氣候，其葡萄酒已達世界級水準。澳洲飲食上並沒有米芝蓮評級，只有廚師帽分等級，最低1頂，最高3頂，澳洲Top15最佳餐廳 Wills Domain於2023獲得3頂廚師帽，是西南澳分數最高的，特意安排Wine Tasting 及美味午餐。

**即捕即食 曼哲拉龍蝦海鮮遊船 MANDURAH Cruises**  
Mandurah Cruise (全程約3.5小時)

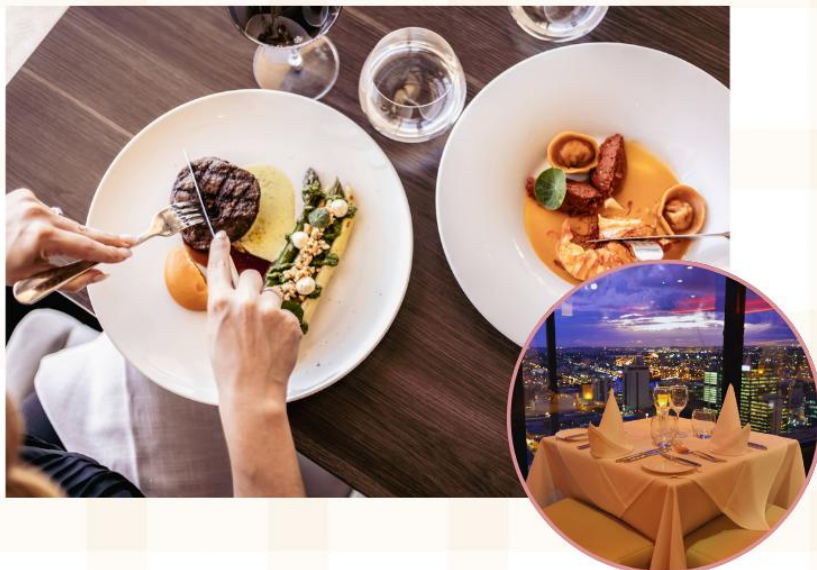


安排於曼哲拉乘船出海，與船長一同體驗出海捕龍蝦和海鮮的樂趣，更可以現場即捕即食，品嚐新鮮又豐富的8道菜海鮮大餐，當中包括：石龍蝦、藍螃蟹、生蠔、海蝦等，更有紅、白餐酒、啤酒等任飲，來一場在海上上的美食盛宴。

**5星Crown Tower 海鮮自助餐 EPICUREAN**  
Epicurean Restaurant Buffet



Epicurean Restaurant Buffet 位於珀斯皇冠大都會 Crown 是珀斯最有名的自助餐廳，美食輪番上場，各種新鮮海鮮例如生蠔、海蝦等，刺身、烤肉及甜品都應有盡有。



**連續4年 榮獲澳洲金碟獎 C Restaurant In The Sky**

西澳唯一旋轉餐廳 C Restaurant In The Sky，連續4年榮獲澳洲金碟獎 Gold Plate 最佳餐廳獎項。可從33/F 高空眺望珀斯天際線、繁華市區及天鵝谷絕美景致，特別安排於此品嚐西式晚餐，美食配上美景。

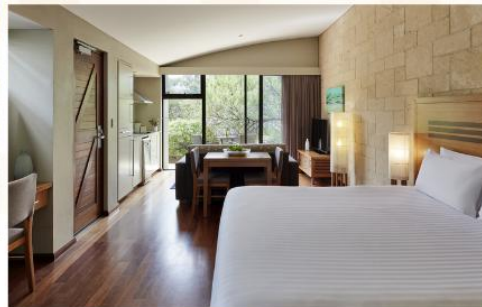


珀斯5星國際品牌 470呎大型客房

## Crown Towers Perth

Crown Towers Perth 大型客房面積約 470 呎配備高級家具、尖端客房科技和免費 WiFi，設備齊全，附大理石浴室，並享有迷人美景。酒店配備多種設施供住客享用，寬闊的潟湖游泳池、無與倫比的城市景觀、豪華的SPA設施、設備先進的健身中心和高級精品店，提供豪華的住宿體驗。

官方網頁：<https://www.crownperth.com.au/>



瑪格麗特河地區風景怡人 400呎大型露台客房

## Pullman Bunker Bay Resort

Pullman Bunker Bay Resort 位於風景怡人的瑪格麗特河地區，可直通海灘，大型露台房間面積約400呎，每間客房均設有免費無線上網服務。酒店設有室外游泳池、餐廳、健身中心和網球場，屢獲殊榮的Vie Spa 更提供多種特殊的物理治療、按摩及放鬆身心的服務，滿足任何住客需要。

官方網頁：<https://www.pullmanbunkerbayresort.com.au/>





(備註 2-14, 21-29)

酒店 (備註 1, 15-20)

## DAY1



香港 ✈️ 澳洲西岸「珀斯」(沒有時差)

| 晚餐 航班上 ✈️

Hong Kong ✈️ Perth(Australia)

## DAY2



珀斯 ~ **★ 細心安排** 親親國寶樹熊「凱維森野生動物園」《包門票》(備註 12) 這裡擁有超過 200 種動物, 包括袋鼠、考拉、負鼠、沙袋鼠、袋熊和塔斯馬尼亞惡魔, 3 大體驗您可以親手餵食袋鼠, 與考拉近距離接觸並拍照, 觀看互動性強的農場秀, 了解澳大利亞農場生活

~ **★ 細心安排** 羅特尼斯島「探訪地球上最快樂袋鼠 QUOKKA」《包門票》(乘渡輪約 30 分鐘)(備註 21) 因島上環境保護的很好, 因此成了短尾袋鼠的家。細心安排於島上逗留約 1.5 小時, 體驗及享受島上的美景, 沿途步行尋找「世界上最快樂」的短尾矮袋鼠合照 ~ 珀斯打卡熱點「藍色小屋」周杰倫《粉色海洋》MV 拍攝場地插圖, 這座小屋建於 1930 年代位於天鵝河畔的 Crawley 地區, 是當地著名的地標之一

~ **★ 細心安排** 珀斯純淨夜空觀星之旅《包門票》(備註 26) 專人英語導覽, 約晚上 19:00 出發前往天鵝谷 SWAN VALLEY, 全程約 1.5 至 2 小時。在知識豐富的導賞員講解及專業望遠鏡的幫助下, 探索迷人的夜空, 您將看到星雲、星團和行星等天體奇觀。

溫馨提示

1. 建議攜帶紅光手電筒, 以避免影響夜間視力適應。
2. 夜晚氣溫較低, 建議穿著防寒衣物及舒適的鞋子。
3. 如果天氣多雲或下雨, 會改為室內活動。
4. 所有兒童(12 歲或以下)必須由成人監護前往。
5. 如不參與活動可於酒店休息。

| 早餐 酒店早餐

| 午餐 當地餐廳

| 晚餐 酒店晚餐

Perth ~ Caversham Wildlife Park~ Rottneest Island ~ Blue house ~ Night Sky Tour

## DAY3



**★ 細心安排** 即捕即食「岩龍海鮮船」(備註 21) 全程約 3.5 小時在專業船員的指導下, 親自體驗捕撈龍蝦的樂趣並享用由私人廚師在船上現場烹製的 8 款不同海鮮: 岩蟳, 虎蝦, 三文魚, 帆立貝等

瑪格麗特河(約 2.5 小時車程) ~ **★ 細心安排** 宮崎駿漫畫《千與千尋》巴瑟爾頓棧橋海上小火車《包來回及火車門票》(備註 21) 來回約 45 分鐘來乘坐太陽能驅動的小火車, 帶您沿著南半球最長 1.8 公里長的棧橋穿越及欣賞 360 度美景

| 早餐 酒店早餐

| 午餐

即捕即食岩龍海鮮遊船

| 晚餐 酒店晚餐

(8 道菜 + 無限暢飲紅/白酒, 啤酒杯及汽水)

Perth ~ Mandurah Seafood cruise ~ Busselton Train ~ Margaret River

## DAY4



瑪格麗特河 這裡的土壤、氣候、環境, 讓西澳成為葡萄酒產區之一及擁有許多世界級酒莊。

~ 運河岩石區 欣賞印度洋波浪侵蝕出隧道般的岩石景觀, 岩石伸入海洋, 形成了一條海浪沖刷而成的天然運河

~ 澳洲最大 Jewel Cave 寶石鐘乳石洞《包門票》(備註 21) 這個洞穴擁有三個巨大的洞室, 內部裝飾著閃閃發光的水晶裝飾物, 被認為是世界上最壯觀的旅遊洞穴之一

~ **★ 細心安排** 榮獲 2024 年 3 頂廚師帽 WILLS DOMAIN 酒莊(備註 25) 餐廳坐落在 Gonyu I gup 山谷, 擁有壯麗的葡萄園景觀, Wills Domain 的葡萄酒在國際上享有盛譽提供以當地採購的時令食材為主的現代澳大利亞菜餚 ~ 珀斯

| 早餐 酒店早餐

| 午餐 WILLS DOMAINE 酒莊午餐(備註 25)



| 晚餐 5 星 CROWN TOWER EPICUREAN

酒店自助餐

Perth ~ Canal Rocks ~ Jewel Cave ~ Wills Domain ~ Perth

★ 連泊 2 晚

【珀斯 5 星】

PAN PACIFIC PERTH

或

DUXTON HOTEL

或

PARMELIA HILTON  
PERTH【瑪格麗特河】  
5 星度假酒店PULLMAN BUNKER BAY  
RESORT  
約 400 尺露台房

或

SMITHS BEACH  
RESORT

(備註 20)

★ 特別安排

【珀斯 5 星】

CROWN TOWERS  
PERTH  
470 尺大型房間

## DAY5



**珀斯 ~ 南邦國家公園**(約 3 小時車程) ~ **尖峰石陣沙漠** **《包門票》** 這裡有成千上萬的石灰岩柱, 岩柱高達 3.5 米, 形成於數千年前, 景象非常壯觀尤如造訪如月球表面般的, 構成西澳最獨特和迷人的自然景觀之一

~ **塞萬提斯** 位於珀斯以北約 200 公裏車程的濱海小鎮, 常住人口約 500 人

★**細心安排** **LOBSTER SHACK 龍蝦漁舍導賞之旅**(備註 21) 這裡以其西澳岩龍蝦而聞名, 並提供獨特的工廠參觀體驗, 讓遊客可以近距離觀察龍蝦從捕撈到加工和包裝的過程及後在漁舍享用龍蝦午餐

~ **傑拉爾頓**(約 2.5 小時車程)

| 早餐 酒店早餐 | 午餐 **LOBSTER SHACK 龍蝦餐(每人 1 隻)** | 晚餐 西式晚餐  
Perth ~ Nambung National Park ~ Pinnacles ~ Cervantes ~ Lobster Shack ~ Geraldton

★ 連泊 2 晚

【傑拉爾頓】  
渡假酒店

## DAY6



**傑拉爾頓** 西澳中西部地區最大的沿海城市, 是浮潛和釣魚人士的天堂, 也是可愛海獅和超過 90 種海鳥的家園

★**細心安排** **陸上夢幻粉紅湖**(備註 23) 安排停泊約 45 分鐘於陸上近距離欣賞拍照, 湖上是海藻產生的多種類胡蘿蔔素, 一旦湖水的鹽度超過海水的鹽度, 在高温和充足光照下, 便開始聚集紅色胡蘿蔔素, 使湖泊變成粉色

♥**溫馨提示:**粉紅湖岸邊為沼澤地帶, 地面或會有陷入情況, 請按個人能力決定是否進入或留於車上休息

~ **世界自然之窗 [卡爾巴里國家公園]** **《包門票》** 巨大峽谷及海岸峭壁造就壯麗的自然景觀, 可遊走環形步道(The Loop)及觀賞著名景點「自然之窗(Nature's Window)」, 大岩石長期受風化形成的奇妙破洞, 彷彿藍藍天空下的一扇窗 ~ **天空步道 SKYWALK** **《包門票》** 兩個 100 公尺高的瞭望台坐落在懸崖頂上, 距離莫奇森峽谷邊緣 25 公尺和 17 公尺。遊客可以在人行天橋上欣賞壯觀的峽谷和周圍環境的令人難以置信的景色。

♥**溫馨提示:**自然之窗屬懸崖區域, 地平或有不平, 有一定高度及危險性, 小童和年長的旅客需要特別注意第 3 段的懸崖路(沒有圍欄), 請按個人能力及情況, 決定前往與否。

| 早餐 酒店早餐/當地餐廳 | 午餐 西式午餐 | 晚餐 西式晚餐  
Geraldton ~ Pink Lake ~ Kalbarri National Park~Kalbarri Coastal Cliffs (Island Rock, Natural Bridge)

NESUTO GERALDTON  
APARTMENT HOTEL  
或  
OCEAN CENTRE  
或  
MANTRA GERALTON  
(備註 19)

## DAY7



**傑拉爾頓** ~ ★**細心安排** **空中觀賞粉紅湖** 活動時間約 1 小時乘坐觀光飛機, 從上空角度欣賞壯麗奇景粉紅湖及海岸自然美景(備註 22-24) ~ **蘭斯林沙丘 ~ 45 度滑沙體驗** **《包滑沙板》**(備註 13) 在西澳最大的白色沙丘體驗滑沙的樂趣

★**細心安排** **珀斯金碟獲獎夜景餐廳 [C RESTAURANT]** 於珀斯市中心的唯一一家旋轉餐廳, 位於 St. Martins Tower 的第 33 層。這家餐廳提供 360 度的全景視野, 讓您在享用美食的同時欣賞珀斯的壯麗景色

360 度全景視野: 餐廳每 90 分鐘旋轉一圈, 可以欣賞到珀斯市區、天鵝河和國王公園的壯麗景色

**珀斯** ✈️ **香港**

| 早餐 酒店早餐/當地餐廳 | 午餐 西式午餐 | 晚餐 **360 度夜景 C RESTAURANT 西式晚餐**(備註 14)  
Geraldton ~ Hutt Lagoon(Air Tour) ~ Lancelin Sand Dunes ~ Perth



## DAY8

✈️ **香港 Hong Kong**

| 早餐 航班上

Hong Kong





## 國泰航空 (CX)

停留附加費: 必須跟團往返, 不設停留。

商務客位 (Business Class): 改乘坐商務客位, 需補附加費為\$28000 - \$35000 (適用於來回香港/珀斯), 另需補回當地機場稅及燃油附加費。

### 【國泰航空·珀斯來回】

航班時間最終以航空公司為準。

\*\*可提升商務客位\*\*

天數	出發地/目的地	航班	起飛	抵達
1	香港 → 珀斯	CX171	15:10	22:50
8	珀斯 → 香港	CX170	00:10	07:45

### 【珀斯】旅遊資訊

#### 簽證簡介

- 1) 持香港特區護照、BNO、澳門特區護照: 必需辦理簽證
- 2) 持外國護照: 需辦理電子簽證

★辦理簽證所需之申請資格、文件、費用及批證期詳情, 可瀏覽本公司網頁 [www.wwpkg.com.hk](http://www.wwpkg.com.hk)



#### 天氣及時差

天氣(平均氣溫)  
3 - 5月

珀斯 18 ~ 22° C



\* 珀斯與香港沒有時差

\* 因以上國家佔地廣闊, 不同地方溫度差異較大, 敬請注意



登記會員, 盡享優惠

· 尊享分層清洗  
· 專享生日禮遇  
· 洞悉最新資訊

[www.wwpkg.com.hk](http://www.wwpkg.com.hk)



出發前3-5日即可Download

旅團集合資料

下載易

更方便更快捷, 隨時隨地Get!

#### 備註

- 1) 如因行程表上的酒店滿室, 將會安排同級或鄰近城市同級或提升更好之酒店。最終以旅團集合資料/當地安排為準。
- 2) 如未能安排行程表上之餐食, 將會安排類同或同等價值之餐食; 如未能安排行程表上之景點, 將會安排其他景點或退回費用。最終以旅團集合資料/當地安排為準。
- 3) 設施/景點/餐廳之營業時間及價格僅供參考, 請以官方公佈資訊為準。
- 4) 必須購買「縱橫旅安心」旅遊保險, 以策萬全, 安心出行。
- 5) 所有出入境、簽證、隔離、檢疫、疫苗、行程安排之措施, 均以當地及香港政府公佈為準。
- 6) 有關旅行團服務費, 請參閱雜項收費一覽表。
- 7) 團費包括來回經濟客位機票的。
- 8) 行程安排及航班資料以旅團集合資料確認為準。航班時間以航空公司最終確認為準, 恕不另行通知。行程、膳食內容及住宿如有任何改動, 以旅團集合資料/當地接待安排為準。
- 9) 機場稅及燃油附加費將因應出票時外幣對換及當時價格作出調整。如遇兌換率上漲, 須補回有關費用之差額, 敬請留意。
- 10) 行程中的交通時間以單程點對點的行車時間及以正常情況計算作預計, 車程只供參考。
- 11) 如任何景點遇上特別情況而不能入內參觀, 行程/景點將改為外觀拍照或以其他景點取替, 一切以旅團集合/當地接待為準。
- 12) 各園內設施及活動, 會因天氣及特殊情況下休館、取消或轉換, 安排均以園內公佈為準。
- 13) 行程中各項活動皆按整體需要而設計及安排, 旅客參加此等活動時, 應遵照服務人員之指引。行程中各項活動均存在一定風險, 在參與活動前, 應徵詢醫生或相關人士之專業意見; 並衡量個人年齡、體格、健康狀況, 以及當時天氣環境、內容及設施等風險因素, 以決定是否參加。旅客須承擔因參與活動而引致的一切責任及後果。
- 14) 餐廳及膳食菜色偶會因應食材之供應或當地節慶而有所更改, 恕不另行通知。如遇個別餐廳休息, 將另行安排同類型餐廳。如未能滿足食物要求, 將以素食代替。酒店晚餐將以西式 3 道菜或自助餐供應, 視乎酒店當天安排為準, 敬請留意。
- 15) 隨團領隊及當地導遊將有機會入住另一酒店, 不能與團隊入住同一酒店。由於每樓層房間供應有限, 因此同團或同組合有可能被安排於不同樓層, 以酒店最終安排為準。
- 16) 酒店 WIFI 上網服務及收費由酒店提供及公佈為準, 請退房時支付有關上網費用。
- 17) 如報名時為單人或單數組合, 需繳付單人房附加費。
- 18) 宣傳物資顯示之價格是成人佔半間房。
- 19) 如因傑拉爾頓酒店爆滿, 將改為入住周邊城市或近郊同級酒店, 敬請留意。
- 20) 如遇瑪格麗特河酒店滿室, 將改為入住鄰近城鎮巴瑟爾頓 4 星 HILTON 及退回相關費用, 並於出發前通知, 敬請留意。
- 21) 如遇上天氣惡劣、維修、暫停開放、突發因素影響或場館如因人流限制而未能入場參觀情況下: 【龍蝦工房導賞之旅】將不安排任何替換行程; 【曼哲拉遊船之旅】/【寶石鐘乳洞】/【羅特尼斯島之旅】/【巴瑟爾頓棧橋小火車】每位退回有關款項, 敬請知悉。
- 22) 如因天氣或其他安全理由未能飛行, 將不會安排其他景點代替及退回費用每位 AUD150。由於小型飛機的機型不同, 座位安排需按客人體重及座位數目而編配, 故有可能同一組別會被安排乘坐不同飛機; 基於安全理由暫未能接載高於 119 公斤乘客。
- 23) 赫特湖的湖水顏色深淺是乃大自然現象, 與氣候、湖水溫度及水藻類生長情況有直接的影響關係, 如未能滿足期望, 敬請見諒。
- 24) 【赫特湖湖-空中觀賞】需因應天氣情況是否合適方可進行, 最終決定權均以小型飛機公司及機師為準。粉紅湖岸邊為沼澤地帶, 地面或會有陷入情況, 請按個人能力決定是否進入或留於車上休息。
- 25) 如遇【WILLS DOMAIN】酒莊關閉或滿席, 將會改其他酒莊取代, 一切以旅團集合資料為準。
- 26) 【珀斯觀星之旅】如因天氣惡劣或其他安全理由導致未能前往, 將取消行程。
- 27) 航班延誤或取消, 此乃非本社能控制之範圍。本社會根據香港旅監局持牌人持令的 2.64 按成本減低的比例退還予顧客。
- 28) 旅遊車安排: 團隊 12 位旅客或以下, 將採用 21 座的小型旅遊巴士, 敬請留意。
- 29) 行程上的一切圖片只供參考, 一切以當地實物/實況為準, 敬請見諒。

### ♥ 縱橫旅安心就是不一樣的旅遊保障, 讓您玩得更稱心!

為了令您享有更完善的旅遊保障, 報名時須購買「縱橫旅安心保險」[基本計劃] (出示有效全年旅遊保險證明除外)

為您獻上不一樣的旅遊保障, 包括: (細閱受條款約束)

- 特設「家庭計劃」, 受保子女數目不限
- 受保人因患病而須取消行程, 都可以得到保障(上限 30000 元)

- 延長保障最長至離港前 3 小時及回港後 3 小時止
- 保障旅程中之消閒活動, 包括熱氣球、跳傘、滑雪、水肺潛水等
- 保障因恐怖襲擊而引致之「個人意外」及「醫療費用」等索償

如投保【環球尊尚計劃】於紅色旅遊警示下, 更可獲得取消或縮短行程之額外保障。

(指定團隊除外, 請瀏覽 <https://www.wwpkg.com.hk/info/travel-insurance>) 「縱橫旅安心」由安達保險有限公司

CHUBB

CHUBB

登入了解更多保障

