

全包行程膳食

Enjoy 塔斯曼尼亞 Australia

【季節限定】探訪全球極罕白袋鼠 · 觀星之旅 塔隆加海灘 Taronga Beach

探訪獨有塔斯曼尼亞小惡魔
鮑魚海鮮盛宴遊船
夜觀比千魯小企鵝回巢
3晚洲際CROWNE PLAZA

8天
ATM8D



行程資訊及網上報名



[8天][觀星美饈]塔斯曼尼亞/荷伯特, 比千魯, 朗塞斯頓, 布朗尼島, 探訪全球罕見白袋鼠, 塔隆加海灘觀星之旅, 鮑魚龍蝦海鮮遊船, [罕有入住]比千魯酒店, 舒適夜觀小藍企鵝回巢, 芝士啤酒廠之旅, 澳洲十大酒莊JOSEF CHROMY+星級美饈, 3晚洲際CROWNE PLAZA [全包行程及膳食]

縱橫遊

www.wwpkg.com.hk

旅遊牌照號碼 350217

8天 ATM8D

縱橫遊WWPKG

全包行程 + 膳食

澳洲 · 塔斯曼尼亞 TASMANIA

[美景美食] 純淨全覽 · 荷伯特 · 比千魯 · 朗塞斯頓 · 布魯尼島

3大體驗 [探訪全球罕見白袋鼠 / 塔隆加海灘觀星 / 比千魯藍企鵝回巢]

「JOSEF CHROMY」酒莊午餐 · 鮑魚海鮮遊船 · 3晚洲際CROWNE

[罕有入住] 比千魯酒店 · 舒適夜觀小藍企鵝回巢 · 獨有塔斯曼尼亞小惡魔

👍 2大地道品嚐: BRUNY ISLAND CHEESE & CO 手工芝士廠品 TASTING TOUR

GET SHUCKED OYSTER 即開即食太平洋生蠔

2025年2月15日至4月30日生效



頂級酒莊 · 即捕海鮮 · 觀星之旅

塔斯曼尼亞

【季節限定】
極罕白袋鼠

全包行程膳食

Enjoy
Australia

優質航班

乘坐澳洲航空 經 墨爾本或悉尼 轉機

荷伯特/朗塞斯頓入，朗塞斯頓/荷伯特返港 (機程約 12 小時)

縱橫遊
www.wwpkg.com.hk

QANTAS
Jetstar

更快捷·更方便·更全面 電話報名中心
34430880
長線團 按1+3字



塔斯曼尼亞海鮮遊船之旅★

Tasmania Seafood Seduction



4大即捕野生品嚐：1頭鮑魚、岩龍、海膽、生蠔
暢飲紅白啤酒（活動約6-8小時）

乘坐特製遊船出海尋找新鮮海產，品嚐即開即食新鮮生蠔，享受海鮮之時，由專人下水捕獲深海野生鮑魚、海膽，配以不同方式烹調生蠔、岩龍蝦及其他海鮮，搭配當地葡萄酒、Jansz Sparkling、精品Moo Brew啤酒、Willie Smiths蘋果酒和當地生產的有機果汁，加上芝士、麵包、水果佐佳餚，食盡新鮮又豐富的海鮮大餐。

澳洲十大酒莊·約瑟卓羅米酒莊★

Josef Chromy Tasmania



特別安排試酒體驗 & 品嚐午餐

莊園風景如詩如畫，擁有古色古香的舊英式花園，周圍環繞著樹齡一百年的老橡樹，可俯瞰風景如畫的湖面、酒莊及葡萄園。每一道菜式由Entrées、Main Courses以精煉的手法將當地食材的味道提煉出來，別有風味。



巴麗拉灣生蠔養殖場

Barilla Bays Farm



安排品嚐每人6隻新鮮生蠔及選購土產

品嚐最鮮味的Pacific生蠔，讓每個味蕾都充斥著新鮮甘甜味道，回味無窮！而仿如臉蛋般大的鮑魚更是讓人垂涎三尺！塔斯曼尼亞的野生鮑魚出口量佔全球若25%，大多生長於荷伯特以西，毫無污染、潔淨清純的南太平洋海域。



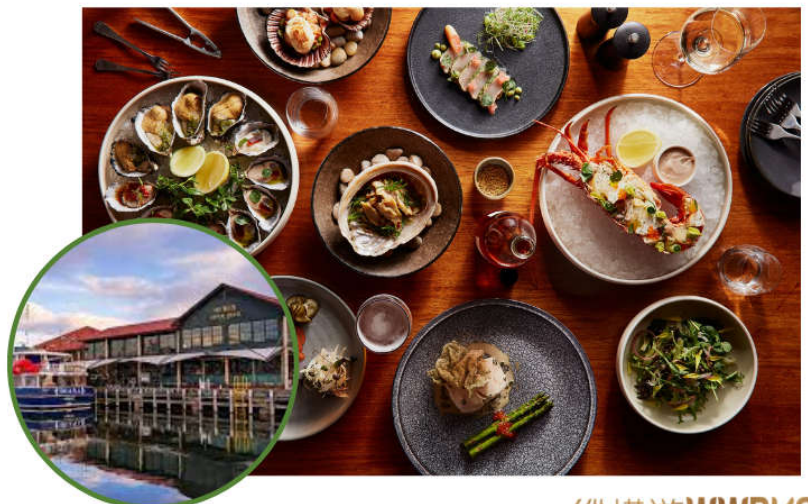
荷伯特港口西式晚餐

Mures Upper Deck



餐廳內可以欣賞海並安排景品嚐各式地道海陸滋味

Mures Upper Deck 是一家屢獲殊榮的海鮮餐廳，Upper Deck 因塔斯馬尼亞的世界級海鮮而享譽國際，緊鄰碼頭，坐在餐廳內可以望住海景品嚐各式地道海陸滋味，讓人胃口大增。



※上述所有食物圖片只供參考，需因應當時時令食材及餐廳安排之餐單作準。



塔隆加海灘 觀星之旅

Taroonga Beach

前往塔隆加海灘欣賞塔省純淨天空(活動約2小時)

由於塔省純淨的空氣以及光害極低，是理想觀星地。安排專車晚上約20:30前往塔隆加海灘，約2小時活動時間。仰望星空，欣賞宛如天幕畫作的夜空星星，遠離城市喧囂。

1. 可下載手機應用程式[Star Tracker]，尋找不同星體方位
2. 因環境較為漆黑及溫差較大，建議帶備保暖衣服、舒適鞋靴、手電筒及望遠鏡
3. 觀星活動需視乎天氣差異，如未能滿足預期，敬請見諒
4. 如不參與活動可於酒店休息



卡德奈特峽谷

Cataract Gorge Chairlift

世上最長450米登山吊索2人1車(搭乘約10分鐘)

South Esk River劃開了激流峽谷，切割成峭壁，河岸的南側是岩壁，北岸則是蒼綠的樹林，交映成壯麗的景色。欣賞峽谷美景之餘，也能走走吊橋、或乘坐世界上最長(近300公尺)的登山吊索，從高處俯瞰峽谷全景，更是別有一番風味。美麗的孔雀及七十幾種當地的野生鳥類隨時都會出現，帶給您意外的小驚喜。

夜觀小藍企鵝回巢

Bicheno Penguin Tour

於比千魯觀賞世上最細的企鵝

黃昏時分在塔斯曼尼亞東海岸觀賞世上最細小的小藍企鵝(神仙企鵝)，牠們僅高30cm，圓滾滾的身形走起路來左搖右擺，狀甚有趣。每到黃昏，覓食後的企鵝們聯群結隊現身灘上，牠們浩浩蕩蕩回家，成就企鵝回巢之奇景，將唯美絕色深深烙在眾人眼裡。

※為免嚇怕小企鵝，回巢期間禁止拍照安心享受眼前的Magic Moment!

※需視乎天氣差異，如未能滿足預期，敬請見諒。

※如未能入住比千魯，將改為入住鄰近城鎮及第六天前往塔省沿海Low Head區欣賞企鵝回巢。

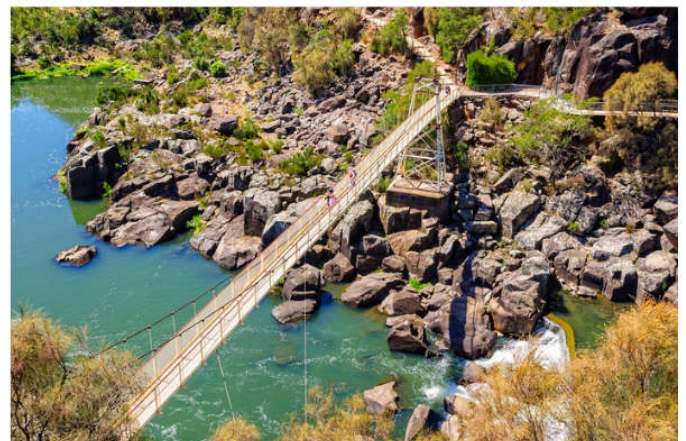


搖籃山國家公園「鴿湖」

Dove Lake

塔省著名的世界自然遺產

於搖籃山國家公園欣賞整個區域被冰何時期侵蝕後的地理風貌，仿如置身仙境。穿過樹林漫步鴿湖湖畔，沿途可發現冷溫帶雨林植物、野生鳥類，甚至澳洲獨有動物。感到自己遠離了現代生活，心境不自覺平靜下來。



【布魯尼島 Bruny Island】

細意安排3大體驗：探訪罕有白袋鼠 & 細味手工芝士及精釀 & 品嚐塔省新鮮生蠔



探訪全球罕見白袋鼠★

White Bennett's Wallaby

Adventure Bay 冒險灣 (全程約40分鐘)



貝內特沙白袋鼠為罕見白化變種，由於島上環境優越及缺乏捕食者得以生存約有200隻，步行約10-15分鐘前往冒險灣露營地 (Adventure Bay Caravan Park) 及 洛克利路 (Lockley Road) 尋找它們的足跡。

【注意事項】

保持安靜：白袋鼠比較害羞，保持安靜和耐心，避免驚嚇它們。

穿著合適：建議穿著舒適的步行鞋和防風外套，因為天氣可能會變化。

防曬措施：即使在陰天，紫外線也可能很強，記得帶上防曬霜、太陽鏡和帽子。



布朗尼島芝士啤酒廠



Bruny Island Cheese & Beer Factory

品嚐4款芝士 [Tom, George, Saint, O.D.O]

細味手工蜂蜜啤酒 (全程約30分鐘)

使用塔斯馬尼亞當地牛奶及傳統方法手工製作，確保了高質量和獨特的風味，多樣性和創新從新鮮溫和的一天奶酪(O.D.O)到更複雜和陳年的湯姆(Tom)和喬治(George)配以布魯尼島蜂蜜釀造啤酒，帶有細膩的花香和穀物風味，味道獨一無二。



生蠔農場餐廳 Get Shucked Oyster

安排品嚐每人6隻塔省海域太平洋生蠔

島上必食餐廳可以在這裡品嚐到來自塔省海域的太平洋生蠔 (Pacific Oysters) 每天都會現場採收確保證新鮮。細意安排每位品嚐6隻新鮮生蠔。

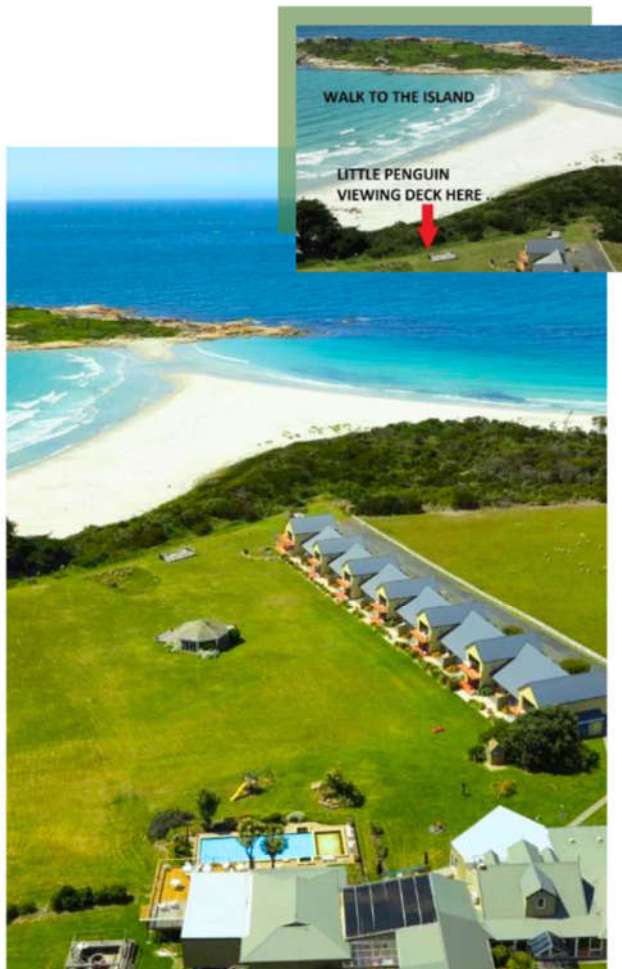
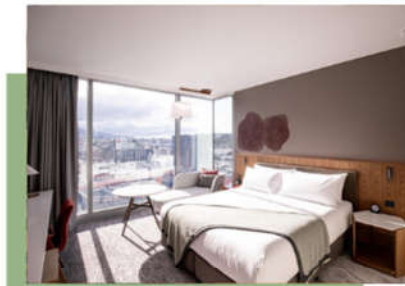
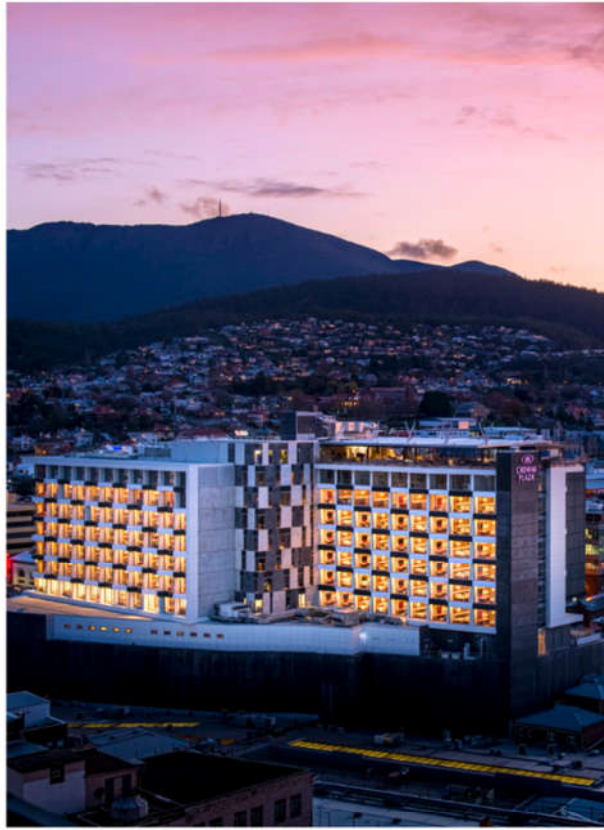


連泊3晚洲際集團 300呎房間

Crowne Plaza Hobart Hotel

位於霍巴特市中心利物浦街，距離霍巴特的主要購物區非常近。步行到伊麗莎白街購物中心 (Elizabeth Street Mall) 大約只需5分鐘；客房配備淋浴用品、電動窗簾、免費WIFI、環境照明等先進的技術設備，酒店提供豐富自助早餐，另設有完善健身室，可以盡情享受酒店內的優質設施與服務。

官方網頁：<https://www.ihg.com/crowneplaza/hotels/us/en/hobart/hbaho/hoteldetail>



[罕有入住]比千魯鑽石島度假村300尺房間
步行10分鐘便能前往企鵝回巢地 輕鬆觀賞

Diamond Island Resort

Diamond Island Resort位於塔斯曼尼亞東海岸小鎮比千魯，結合自然美景和舒適住宿的理想度假地點，擁有通往海灘的私人通道，每晚都有讓入住貴賓近距離觀賞小企鵝回巢的可愛景象，更可以輕鬆享受海邊的寧靜和美景。

官方網頁：<https://www.diamondislandresort.com.au/>



※如遇比千魯酒店滿室，團隊將改為入住鄰近城鎮及改為於第二天前往塔省沿海Low Head區欣賞企鵝回巢，敬請留意。

DAY1



香港 經 墨爾本或悉尼 (機程約 9.5 小時) ✈️ 荷伯特 (機程約 2 小時)

Hong Kong ✈️ Melbourne / Sydney ✈️ Hobart



DAY2



荷伯特 ~ Barilla Bays Farm 巴麗拉灣【安排品嚐每人 6 隻新鮮生蠔及選購土產】設有各類不同品種生蠔可供自由選購及現場享用，塔省距離南極洲極近，海域純淨沒有污染，有美味新鮮的海鮮

~ 塔省鮑魚工房 塔省的海水毫無污染、清澈潔淨試食，當地鮑魚舉世知名鮑魚

※如遇內陸航班 16:00 後抵達，第二天行程將改為第四及第五天分批進行，敬請留意

| 早餐 航機上

| 午餐 航機上

| 晚餐 Mures Upper Deck 海景餐廳(備註, 15)

Hobart ~ Barilla Bay Oyster Farm

★ 連泊 3 晚

DAY3



荷伯特 ~ Seafood Seduction 塔斯曼尼亞海鮮遊船(行程約 6 小時)(備註 24) 【包門票】由專人下水捕獲最新鮮的野生鮑魚和海膽，加上龍蝦、貝類海產及其他魚類等海鮮，再配以塔斯曼尼亞不同美酒、芝士、麵包、水果佐佳餚，包您食盡新鮮又豐富的海鮮大餐 ※由於當地條例規定，每船安排 2 位工作人員及限員 12 位乘客，領隊將有機會分船出發。~ ★細心安排 塔隆加海灘觀星之旅 晚上約 20:30 安排專車前往塔隆加海灘，約 2 小時活動時間，欣賞塔省星空 (備註 26)

1. 可下載手機應用程式 [Star Tracker]，尋找不同星體方位
2. 因環境較為漆黑及溫差較大，建議帶備保暖衣服、舒適鞋靴、手電筒 及 望遠鏡
3. 觀星活動需視乎天氣差異，如未能滿足預期，敬請見諒
4. 如不參與活動可於酒店休息

| 早餐 酒店早餐

| 午餐 塔斯曼尼亞海鮮遊船之旅(備註 24)

| 晚餐 酒店晚餐

Hobart ~ Tasmania Seafood Seduction Cruise ~ Taroonga Beach Stargazing

【荷伯特】

Crowne Plaza Hobart Hotel

或

Movenpick Hobart

或

Hotel Grand Chancellor

DAY4

荷伯特 ~ 自然美景及美食見稱 [布魯尼島] 乘渡輪約 20 分鐘前往布魯尼島尋找罕見白袋鼠及品嚐島上美食
★細心安排 全球極罕白袋鼠之家 [冒險灣] Adventure Bay 布魯尼島以其罕見的白袋鼠而聞名島上超過 200 隻, 這些白袋鼠名為貝內特沙袋鼠 (Bennett's Wallaby) 的白化變種, 由於島上缺乏捕食者, 它們得以生存和繁衍, 預留約 40 分鐘於這個美麗的沙灘上尋找它們足跡

※觀賞時請保持適當距離, 白袋鼠乃生活於自然環境活躍日照中, 未能保證實際出現時間, 敬請留意。

★細心安排 布魯尼島芝士廠之旅 (30 分鐘) 【包門票】(Bruny Island Cheese & Beer

Factory) 這個 30 分鐘的品嚐會包括以下內容: 品嚐多種手工芝士: 您將有機會品嚐到他們精心製作的多種芝士, 每一種都有獨特的風味和質地。品嚐手工啤酒: 除了芝士, 您還可以品嚐到他們自釀的啤酒, 這些啤酒與芝士完美搭配。了解製作過程: 在品嚐的同時, 您將學到關於芝士和啤酒製作的知識, 了解從原料選擇到最終產品的每一步驟

(備註 27) ~ 生蠔農場餐廳(Get Shucked Oyster) (每位安排品嚐 6 隻) 島上必食餐廳可以在這裡品嚐到來自塔省海域的太平洋生蠔 (Pacific Oysters) 每天都會現場採收確保新鮮

| 早餐 酒店早餐

| 午餐 HOTEL BRUNY 西式午餐(備註 15)

| 晚餐 當地餐廳

Hobart ~ Bruny Island (Ferry) ~ Adventure Bay ~ Cheese & Beer Factory Tour 30 min ~ Get Shucked Oyster tasting ~ Hobart

📶 免費房間

DAY5



荷伯特 ~ Currunga 農莊【包門票】觀看剪羊毛、牧羊犬趕羊表演及品嚐農莊 BBQ 午餐(備註 15, 25)

~ 塔省東岸小鎮【比千魯】~ 夜觀比千魯小企鵝回巢【包門票】黃昏時分位於東部比千魯觀賞沙灘畔出沒的小企鵝, 每晚在水域覓食後登岸回巢, 當地為保護這珍貴動物, 嚴禁一般遊人進入海灘, 只有參加導賞團才可近距離觀賞, 讓您感到大自然的奧妙 (備註 23)

※如遇比千魯酒店滿室, 團隊將改為入住鄰近城鎮及改為行程第六天前往塔省沿海 Low Head 區欣賞企鵝回巢, 敬請留意。

| 早餐 酒店早餐

| 午餐 CURRINGA FARM 農莊澳式燒烤餐(備註 15)

| 晚餐 酒店晚餐

Hobart ~ Currunga Farm Tour ~ Bicheno ~ Penguin Tour

【比千魯】

Diamond Island Resort

或

Beachfront Bicheno

或

【聖海倫】

St Helen Panorama

DAY6



比千魯 ~ 【東海岸自然動物世界】 **〔包門票〕** 探訪塔斯曼尼亞惡魔、袋熊、袋鼠等野生動物(備註 21)
 ~ **塔斯馬尼亞果醬廠**(備註 28) ~ **澳洲十大酒莊之一【Josef Chromy 約瑟卓羅米酒莊】** (備註 22)
 ~ **卡德奈特峽谷** **【2人1車, 搭乘約 10分鐘吊索觀景】** **〔包門票〕** 距離市中心相當近的自然保護區, 在乘坐索道
 從高處欣賞峽谷山湖美景(備註 20) - **朗塞斯頓**

早餐 酒店早餐 | 午餐 **Josef Chromy 約瑟卓羅米酒莊午餐配餐酒**(備註 15) | 晚餐 中式8道菜晚餐 (備註 15)
 Bicheno ~ East Nature World ~ Josef Chromy Wine ~ Cataract Gorge Chairlift ~ Launceston

★ 連泊 2 晚

【朗塞斯頓】

Grand Chancellor
Launceston
或

Mantra Charles
或

Best Western
Launceston

免費房間

DAY7



朗塞斯頓 ~ 莎菲壁畫小鎮 自 1996 年完成第一幅, 至今已有 50 多幅壁畫留在這座小鎮的建築外牆上。一班著名藝術家一點一滴地為小鎮塗上色彩, 令鎮上加添了活力及藝術氣息, 不少更是 3D 畫作, 栩栩如生
 ~ **世界文化遺產「搖籃山國家公園·鴿湖」** **〔包門票〕** 湖面平靜如鏡, 湖泊被高低起迭的山岳圍繞, 環境優美而寧靜, 沿途可發現冷溫帶雨林植物、野生鳥類
 ❤️ 溫馨提示 ※搖籃山海拔較高, 山上溫度低, 請準備外套或預寒衣物

早餐 酒店早餐 | 午餐 **搖籃山酒店午餐**(備註 15) | 晚餐 酒店晚餐
 Launceston ~ Sheffield ~ Cradle Mountain (Dove Lake)

DAY8



朗塞斯頓 經 墨爾本或悉尼(機程約 2 小時) ✈️ **香港**(機程約 9.5 小時)

早餐 航班上 | 午餐 航班上
 Launceston ✈️ Melbourne / Sydney ✈️ Hong Kong

（備註 2-15.20-31）

<p>DAY1</p> 	<p>香港 ✈️ 經悉尼或墨爾本(機程約 9.5 小時) ✈️ 朗塞斯頓 (機程約 2 小時)</p> <p>Hong Kong → Melbourne / Sydney → Launceston</p>	
<p>DAY2</p> 	<p>朗塞斯頓 ~ 約 16:00 抵達後前往酒店休息~ 晚餐</p> <p> 早餐 航班上 午餐 航機上 晚餐 中式 8 道菜餐廳</p> <p>Launceston</p>	<p>★ 連泊 2 晚</p>
<p>DAY3</p> 	<p>朗塞斯頓 ~ 卡德奈特峽谷【2人1車，搭乘約 10 分鐘吊索觀景】【包門票】 距離市中心相當近的自然保護區，在乘坐索道從高處欣賞峽谷山湖美景(備註 20)~ 莎菲壁畫小鎮 自 1996 年完成第一幅，至今已有 50 多幅壁畫留在這座小鎮的建築外牆上。一班著名藝術家一點一滴地為小鎮塗上色彩，令鎮上加添了活力及藝術氣息，不少更是 3D 畫作，栩栩如生</p> <p>~ 世界文化遺產「搖籃山國家公園·鴿湖」【包門票】 湖面平靜如鏡，湖泊被高低起伏的山岳圍繞，環境優美而寧靜，沿途可發現冷溫帶雨林植物、野生鳥類</p> <p>❤️ 溫馨提示 ✖ 搖籃山海拔較高，山上溫度低，請準備外套或預寒衣物</p> <p> 早餐 酒店早餐 午餐 搖籃山酒店午餐(備註 15) 晚餐 酒店晚餐</p> <p>Launceston ~ Cataract Gorge(Chairlift) ~ Sheffield ~ Cradle Mountain (Dove Lake)</p>	<p>【朗塞斯頓】</p> <p>Grand Chancellor Launceston</p> <p>或</p> <p>Mantra Charles</p> <p>或</p> <p>Best Western Launceston</p> <p>🆓 免費房間</p>
<p>DAY4</p> 	<p>朗塞斯頓 ~ 塔斯馬尼亞果醬廠(備註 28) 利用當地天然食材製作超過不同的自家製醬料 (備註 30)</p> <p>~ 澳洲十大酒莊之一【Josef Chromy 約瑟卓羅米酒莊】(備註 22)</p> <p>- 【東海岸自然動物世界】(備註 21) 【包門票】 探訪塔斯曼尼亞惡魔、袋熊、袋鼠等野生動物</p> <p>★ 細心安排 夜觀比千魯小企鵝回巢【包門票】(備註 23) 黃昏時分位於東部比千魯觀賞沙灘畔出沒的小企鵝，每晚在水域覓食後登岸回巢，當地為保護這珍貴動物，嚴禁一般遊人進入海灘，只有參加導賞團才可近距離觀賞，讓您感到大自然的奧妙</p> <p>※如遇比千魯酒店滿室，團隊將改為入住鄰近城鎮及改為行程第二天前往塔省沿海 Low Head 區欣賞企鵝回巢，敬請留意。</p> <p> 早餐 酒店早餐 午餐 Josef Chromy 約瑟卓羅米酒莊午餐(備註 15) 晚餐 酒店晚餐</p> <p>Launceston ~ Tasmania Gourmet Sauce ~ East Nature World ~ Josef Chromy Wine ~ Penquin Tour ~ Bicheno</p>	<p>【比千魯】</p> <p>Diamond Island Resort</p> <p>或</p> <p>Beachfront Bicheno</p> <p>或</p> <p>【聖海倫】</p> <p>St Helen Panorama</p> <p>🆓 免費房間</p>
<p>DAY5</p> 	<p>塔省東岸小鎮【比千魯】~ Curringa 農莊 【包門票】 觀看剪羊毛、牧羊犬趕羊表演及品嚐農莊 BBQ 午餐(備註 15.25)~ Barilla Bays Farm 巴麗拉灣【安排品嚐每人 6 隻新鮮生蠔及選購土產】設有各類不同品種生蠔可供自由選購及現場享用，塔省距離南極洲極近，海域純淨沒有污染，有美味新鮮的海鮮</p> <p>~ 塔省鮑魚工房 塔省的海水毫無污染、清澈潔淨試食，當地鮑魚舉世知名鮑魚 ~ 荷伯特</p> <p> 早餐 酒店早餐 午餐 CURRING FARM 農莊澳式燒烤餐(備註 15) 晚餐 Mures Upper Deck 海景餐廳(備註 15)</p> <p>Bicheno ~ Curringa Farm~Tas Live Abalone~ Hobart</p>	<p>★ 連泊 3 晚</p> <p>【荷伯特】</p> <p>Crowne Plaza Hobart Hotel</p>
<p>DAY6</p> 	<p>荷伯特 ~ Seafood Seduction 塔斯曼尼亞海鮮遊船【包門票】(行程約 6 小時)(備註 24) 由專人下水捕獲最新鮮的野生鮑魚和海膽，加上龍蝦、貝類海產及其他魚類等海鮮，再配以塔斯曼尼亞不同美酒、芝士、麵包、水果佐佳餚，包您食盡新鮮又豐富的海鮮大餐 ✖ 由於當地條例規定，每船安排 2 位工作人員及限員 12 位乘客，領隊將有機會分船出發。~ ★ 細心安排 塔隆加海灘觀星之旅(備註 26) 晚上約 20:30 安排專車前往塔隆加海灘，約 2 小時活動時間，欣賞塔省星空(備註 26)</p> <div style="border: 1px solid black; padding: 5px;"> <ol style="list-style-type: none"> 1. 可下載手機應用程式 [Star Tracker]，尋找不同星體方位 2. 因環境較為漆黑及溫差較大，建議帶備保暖衣服、舒適鞋靴、手電筒 及 望遠鏡 3. 觀星活動需視乎天氣差異，如未能滿足預期，敬請見諒 4. 如不參與活動可於酒店休息 </div> <p> 早餐 酒店早餐 午餐 塔斯曼尼亞海鮮遊船之旅(備註 24) 晚餐 酒店晚餐</p> <p>Hobart ~ Tasmania Seafood Seduction Cruise ~ Taroonga Beach Stargazing</p>	<p>或</p> <p>Movenpick Hobart</p> <p>或</p> <p>Hotel Grand Chancellor</p> <p>🆓 免費房間</p>

DAY7



荷伯特 ~自然美景及美食見稱 [布魯尼島] 乘渡輪約 20 分鐘前往布魯尼島尋找罕見白袋鼠及品嚐島上美食

★ **細心安排** 全球極罕白袋鼠之家 [冒險灣] Adventure Bay 布魯尼島以其罕見的白袋鼠而聞名島上超過 200 隻, 這些白袋鼠名為貝內特沙袋鼠 (Bennett's Wallaby) 的白化變種, 由於島上缺乏捕食者, 它們得以生存和繁衍, 預留約 40 分鐘於這個美麗的沙灘上尋找它們足跡

※觀賞時請保持適當距離, 白袋鼠乃生活於自然環境活躍日照中, 未能保證實際出現時間, 敬請留意。

★ **細心安排** 布魯尼島芝士廠之旅 (30 分鐘) [包門票] (Bruny Island Cheese & Beer Factory) 這個 30 分鐘的品嚐會包括以下內容: 品嚐多種手工芝士: 您將有機會品嚐到他們精心製作的多種芝士, 每一種都有獨特的風味和質地。品嚐手工啤酒: 除了芝士, 您還可以品嚐到他們自釀的啤酒, 這些啤酒與芝士完美搭配。了解製作過程: 在品嚐的同時, 您將學到關於芝士和啤酒製作的知識, 了解從原料選擇到最終產品的每一步驟

(備註 27) ~ 生蠔農場餐廳 (Get Shucked Oyster) (每位安排品嚐 6 隻) 島上必食餐廳可以在這裡品嚐到來自塔省海域的太平洋生蠔 (Pacific Oysters) 每天都會現場採收確保新鮮

早餐 酒店早餐

午餐 HOTEL BRUNY 西式午餐(備註15)

晚餐 當地餐廳

Hobart ~Bruny Island (Ferry) ~ Adventure Bay ~ Cheese Factory~ Get Shuck Oyster tasting ~Hobart

【荷伯特】

Crowne Plaza Hobart
Hotel
或

Movenpick Hobart

或
Hotel Grand
Chancellor

或
Hilton Hobart

DAY8



荷伯特 ✈ 經 墨爾本或悉尼 ✈ 香港

※是日於清晨 4 時出發前往機場

早餐 航班上

午餐 航班上

Hobart ✈ Melbourne / Sydney ✈ Hong Kong

備註

澳洲航空 (QF)

機票有效期: 所有停留機票有效期為 30 天(由出發日期起計算)
 停留附加費: 停留行程尾站附加費為\$2000, 另需補回當地機場稅及燃油附加費。
 商務客位 (Business Class): 提升商務客位附加費為\$35000-\$40000 (適用於香港來回國際段, 內陸航班需因應機位而定), 另需補回當地機場稅及燃油附加費。
 ※更改尾站停留須知: 如需停留澳洲各個城市, 須自購往返悉尼內陸機票 或 補回更改尾站機票之差價 (需補回當地機場稅及燃油附加費), 可經我們代辦購買。

※如遇內陸航班更改或延誤, 將有機會取消「JOSEF CHROMY 酒莊」行程並退回每位相關費用。
 ※澳航/捷星航時間不定期調動/延誤或取消, 起飛時間以航空公司當天確認為準, 行程及膳食亦因航班調動或需刪減, 所有費用將不獲退款, 敬請知悉。

澳洲航空(國際段/內陸段)				
捷星航空(內陸段)				
【荷伯特入·朗塞斯頓返港】 航班時間以航空公司最終確認為準				
天數	出發地 / 目的地	航班	起飛時間	抵達時間
1	香港 → 墨爾本/悉尼	QF	19:30-20:00	06:30-08:00+1
2	墨爾本/悉尼 → 荷伯特	QF/JQ	12:15-14:30	13:45-16:00
8	朗塞斯頓 → 墨爾本/悉尼	QF/JQ	07:00-10:00	08:30-11:30
8	墨爾本/悉尼 → 香港	QF	10:00-12:00	16:00-18:00

【朗塞斯頓入·荷伯特返港】。航班時間以航空公司最終確認為準				
天數	出發地 / 目的地	航班	起飛時間	抵達時間
1	香港 → 悉尼/墨爾本	QF	19:30	06:55
2	悉尼/墨爾本 → 朗塞斯頓	QF/JQ/VA	14:10	16:00
8	荷伯特 → 墨爾本	QF/JQ	06:15	07:40
8	墨爾本/悉尼 → 香港	QF	11:05	17:35

【溫馨提示】

- 如出發前感到身體不適, 敬請出發前徵詢家庭醫生意見是否適合外遊, 以免在旅途中未能獲得適當治療而影響旅程
- 證件必須有效期 6 個月或以上(回程日期計)
- 當地活動工作人員或公共設施收取之服務費屬建議性質, 服務費約澳元\$1-10, 請客人自行考量

【澳洲】旅遊資訊

簽證簡

- 1) 持香港特區護照、BNO、澳門特區護照: 必需辦理簽證
- 2) 持外國護照: 需辦理電子簽證



★辦理簽證所需之申請資格、文件、費用及批證期詳

天氣及時差

天氣(平均氣溫)	塔斯曼尼亞
11-12 月	9 ~ 20 °C
1-3 月	12 ~ 21 °C



* 塔斯曼尼亞比香港快 2/3 小時。
 * 因以上國家佔地廣闊, 不同地方溫度差異較大, 敬請注意

旅遊集合資料
下載易

更方便快捷·隨時隨地Go!

登記會員, 盡享優惠

· 積分兌換禮券
· 尊享生日禮遇
· 特惠最新資訊

www.wwpkg.com.hk

- 1) 如因行程表上的酒店滿室, 將會安排同級或鄰近城市同級或提升更好之酒店。最終以旅團集合資料/當地安排為準。
- 2) 如未能安排行程表上之餐食, 將會安排類同或同等價值之餐食; 如未能安排行程表上之景點, 將會安排其他景點或退回費用。最終以旅團集合資料/當地安排為準。
- 3) 設施/景點/餐廳之營業時間及價格僅供參考, 請以官方公布資訊為準。
- 4) 必須購買「縱橫旅安心」旅遊保險, 以策萬全, 安心出行。
- 5) 所有出入境、簽證、隔離、檢疫、疫苗、行程安排之措施, 均以當地及香港政府公佈為準。
- 6) 有關旅行團服務費, 請瀏覽網站 www.wwpkg.com.hk。
- 7) 團費包括來回經濟客位機票。
- 8) 行程安排及航班資料以旅團集合資料確認為準。航班時間以航空公司最終確認為準, 恕不另行通知。行程、膳食內容及住宿如有任何改動, 以旅團集合資料/當地接待安排為準。
- 9) 如欲查詢有關澳洲航空公司(QF)之停留細則及內陸機票票價資料, 請與本公司聯絡。如遇內陸航班採用捷星航空(JQ)之聯營航班, 機上不提供餐飲/餐食服務, 敬請留意。
- 10) 機場稅及燃油附加費將因應出票時外幣對換及當時價格作出調整。如遇兌換率上漲, 須補回有關費用之差額。
- 11) 行程中的交通時間以單程點對點的車行時間及以正常情況計算作預計, 車程只供參考。
- 12) 如任何景點遇上特別情況而不能入內參觀, 行程/景點將改為外觀拍照或以其他景點取替, 一切以旅團集合/當地接待安排為準。
- 13) 各園內設施及活動, 會因天氣及特殊情況下休館、取消或轉換, 以園區內安排為準。
- 14) 行程中各項活動皆按整體需要而設計及安排, 旅客參加此等活動時, 應遵照服務人員之指引。行程中各項活動均存在一定風險, 在參與活動前, 應徵詢醫生或相關人士之專業意見; 並衡量個人年齡、體格、健康狀況, 以及當時天氣環境、內容及設施等風險因素, 以決定是否參加。旅客須承擔因參與活動而引致的一切責任及後果。
- 15) 餐廳及膳食菜色偶會因應食材之供應或當地節慶而有所更改, 恕不另行通知。如遇個別餐廳休息, 將另行安排其他餐廳。(如餐單未能滿足食物要求, 將以素食代替)。如於酒店晚餐以西式 3 道菜或自助餐供應, 視乎酒店當天安排為準。
- 16) 隨團領隊及當地導遊將有機會入住另一酒店, 不能與團隊入住同一酒店。由於每樓層房間供應有限, 因此同團或同組合有可能被安排於不同樓層, 以酒店最終安排為準。
- 17) 酒店 WiFi 上網服務及收費由酒店提供及公佈為準, 請退房時支付有關上網費用。
- 18) 如報名時為單人或單數組合, 必須繳付單人房附加費。
- 19) 宣傳物資顯示之價格是成人佔半間房。
- 20) 如遇【卡德奈特峽谷索道】維修或休息, 將改為外觀拍照。
- 21) 如遇【東海岸自然動物世界】維修/關閉或滿席, 將改為前往 ZooDoo 動物, 最終未能安排將取消行程, 如遇遊園車維修/關閉或人數不足將改為步行參觀。
- 22) 如遇【Josef Chromy 約瑟卓羅米酒莊】休息或滿席, 將會安排其他酒莊代替, 如最終未能安排酒莊將安排退回相關費用, 並於出發前通知。
- 23) 【夜觀神仙企鵝回巢】企鵝回巢之數目或情況乃自然現象, 如未能滿足期望, 敬請見諒。如遇天氣惡劣導致未能前往, 將取消行程。
- 24) 【Seafood Seduction 海鮮船】由於當地條例規定, 每船上會安排 2 位工作人員及限員 12 位乘客, 領隊將有機會分船隻出發。如遇船隻休息或滿席, 將改為乘坐【Tasmanian Wild Seafood Adventure 海鮮船】。
- 25) 如遇【Curringa Farm 農場】休息或滿席, 將會安排其他農場代替, 並於出發前通知。農場各項表演及活動, 將以當天農場安排為準。
- 26) 【塔隆加海灘觀星之旅】如因天氣惡劣或其他安全理由導致未能前往, 行程將會取消。
- 27) 如遇[Bruny Island Cheese & Beer factory 之旅滿席或休息, 將改為前往蜂蜜廠。
- 28) 【塔斯馬尼亞果醬廠】如遇維修或關閉未能前往, 將取消行程。
- 29) 航班延誤或取消, 此乃非本社能控制之範圍。本社根據香港旅監局持牌人持令的 2.64 按成本減低的比例退還予顧客。
- 30) 旅遊車安排: 團隊 12 位旅客或以下, 將採用 21 座的小型旅遊巴士, 敬請留意。
- 31) 行程上的一切圖片只供參考, 一切以當地實物/實況為準, 敬請見諒。

♥縱橫旅安心就是不一樣的旅遊保障, 讓您玩得更稱心!

為了令您享有更完善的旅遊保障, 報名時須購買「縱橫旅安心保險」【基本計劃】(出示有效全年旅遊保險證明除外)

- 為您獻上不一樣的旅遊保障, 包括: (細則受條款約束)
- 特設「家庭計劃」, 受保子女數目不限
 - 受保人因患病而須取消行程, 都可以得到保障(上限 30000 元)
 - 延長保障最長至離港前 3 小時及回港後 3 小時止
 - 保障旅程中之消閒活動, 包括熱氣球、跳傘、滑雪、水肺潛水等
 - 保障因恐怖襲擊而引致之「個人意外」及「醫療費用」等索償

CHUBB

登入了解更多保障

