

日本 JAPAN

可提升私人溫泉

【戀上阿爾卑斯】立山黑部・白川鄉御宿結之庄溫泉・
世產童話村「白川鄉合掌村」・神的唯一淨土「上高地」・
水壩迫力・花花牧歌之里・雨晴海岸・金華山纜車・
庄川峽遊船・國寶「高岡山瑞龍寺」・富山灣時令壽司

最美麗海灣「富山海王丸公園」・富山環水公園・世界上最美的星巴克・
高山小京都「上三之町」・蟹料理9品・白馬東急溫泉TOKYU/MARRIOTT

2025年6月4、18日；7月16日；8月20、27日；9月10、17日出發





白川郷御宿結之莊溫泉

鄰近著名世界遺產白川鄉，外觀設計仿照合掌建築造型，完美融合當地的傳統建築風格。而以木材樑柱構成的建築物內部，營造出舒適且溫暖的木質氛圍。二樓休息處「風車」充滿合掌式建築情趣的設計，並擺設日式傳統遊戲及提供各式顏色圖樣的浴衣可在館內換穿。客房以深淺木色為主調，寬敞空間與明亮採光，提供家一般的溫馨與舒適，可以盡情體驗璀璨文化的世界遺產，感受古老大地中的自然之美。

天然溫泉

為「碳酸氫鹽泉」，無臭且帶有淡黃褐色。據說對神經痛、肌肉痛、關節痛、不眠症等有功效。室內有大浴場「佳月之湯」、桑拿，特色坐式浴池、躺式浴池、水風呂、水柱溫泉浴池等，而室外有露天溫泉，可以邊泡湯，邊享受令人心曠神怡的開放感。泡湯後，可以享用咖啡、茶飲、冰棒等。22:00~23:00 更提供免費日式醬油湯底拉麵，是深夜裡的美味享受。

私人湯池

分成檜木浴池「天雲之湯」、陶器浴池「星雲之湯」，無須預訂及支付額外費用。使用前可查看私人湯池外的燈是否亮起，沒有亮燈就表示可以使用。

精緻餐食

使用當季最新鮮食材製作的和食會席料理，從在地的鄉土料理到岐阜縣必吃飛驒牛，都能在晚餐中品嚐。早上提供飛驒傳統鄉土料理「朴葉味噌」，會將當地自產的味噌放置在朴葉上進行燒烤。完成後可將蔬菜、肉品蘸點味噌享用。吃起來富有層次還能品嚐到朴葉香氣。



「白川郷、五箇山の合掌造り集落」の歴史と趣にふれる宿
「天然温泉ゆるりの湯 御宿 結の庄」



佳月之湯



星雲之湯



和食會席料理



朴葉味噌

日本天皇級享受 · 白馬東急溫泉

佇立在北阿爾卑斯山麓，大自然風光雄偉壯麗，深受以皇族為首的各界名流的青睞。1998 年冬奧時，日本天皇曾經下榻於白馬東急。房內空間很高雅、略帶點歐式風情。

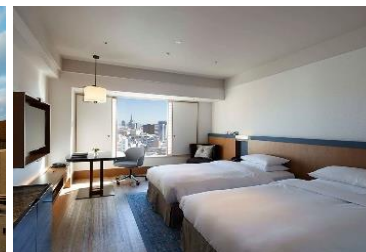
設有大浴場和八方溫泉的露天浴池，可盡享白馬八方溫泉，減壓放鬆，身心舒暢。水質為 pH 值 11.4 的強鹼性單純溫泉，舉世罕見。溫泉水蘊含天然的潔膚成分，據說可有效去除角質，令肌膚幼滑透亮，而水中的氫亦具有抗氧化作用，能夠抗衰老，有助回復疲勞、緩解神經痛等等。

附設 2 間餐廳，提供西式和日式菜餚，嚴選信州當地時令食材並精心烹調，帶來視覺和味覺上的雙重享受。



名古屋 HILTON

位於名古屋市中心，距離名古屋伏見地鐵站只有 4 分鐘的步程，十分方便，可以前往名古屋站附近的眾多商場購物，飲食街也於附近。採用高品質的床褥，讓您盡情享受最舒適的睡眠，可以一掃疲憊。



昇龍道旅遊大使
縱橫遊執行董事 袁振寧推介

欣賞日本秘景【上高地・立山黑部】

【立山黑部】

乘坐 6 種交通工具跨越日本阿爾卑斯山
位於富山縣以西的北阿爾卑斯山脈，擁有風光如畫的大自然，是日本三大險峻山脈之一。用 6 種不同的交通工具橫跨穿越，包括登山纜車、高原巴士、隧道電動巴士、空中纜車等，其中立山空中纜車是日本第一長的無支柱空中纜車，長約 1700 米，途中並沒有任何支柱支撐，可以 360 度無限制欣賞立山黑部的壯麗景色，更被稱為「移動的空中展望台」！



期間限定 夏日限定 水壩絕景

震撼壓迫力【黒部水庫瀑布】

用了 7 年由 1,000 萬人的努力、在昭和 38 年完成了的日本最大拱形結構式水庫。從日本第一高、186 米的水庫用驚人的力量帶著煙霧的放水是必看絕景！



秘景火山湖【御庫裏池】

周長 631 米，深 15 米，約形成於 1 萬年前，是室堂高原最大、最深的火口湖。御庫裏池的古名為御廚之池，因立山自古為日本三大靈山之一，據說祭拜供奉給立山山神的料理都是使用這裡的水來烹煮，因而得名。



上高地

🌸 夏季期間賞高山時花

上高地位於貫穿穗高連峰中間的梓川，有大正池、田代池與明神池倒映著阿爾卑斯山的山峰，北邊是穗高連峰，南部則有燒岳，美麗的景色令人陶醉。從讀音來看，上高地的另一個意思是「神降地」，也就是神降臨之地，以此來形容上高地是如此美麗的地方。

大正池・河童橋散策

大正池是燒岳於 1915 年(大正四年)火山噴發後，阻斷梓川所形成的一個堰塞湖，枯木沒入水中的景色更是一大特色，清澈的溪水不時可見野鴨與岩魚悠游。河童橋架在清澈梓川上，環顧可見綿延的穗高連峰、燒岳與霞澤岳等山巒，風景秀麗。

❤️ 貼心安排可選擇在**大正池車站下車**，欣賞大正池的美麗景色，再步行至河童橋，再回上高地車站上車；如果對體力沒有自信，可選擇在**上高地車站下車**，直接步行至河童橋及上高地資料館，亦可以於梓川兩岸散步，最後於上高地車站上車。



世界文化遺產·童話村【白川鄉合掌村】

不少人都知道白川鄉合掌村，其有如童話中薑餅屋的造型吸引了不少人前往。合掌屋只用繩子與木材搭建，完全不使用釘子，屋頂以厚厚的茅草覆蓋，外形有如兩手合握，看似簡單的構造卻經得起風吹雨打、大雪、地震的考驗，體現先人的智慧！



織田信長天下布武的起點【岐阜城】

包乘坐纜車欣賞美景(來回約 8 分鐘)

搭乘金華山纜車前往坐落在金華山山頂海拔 339 米的「岐阜城」，因其易守難攻，有不落城的別號。纜車採用大玻璃窗，可 360 度無死角欣賞沿途的登山美景。岐阜城獲為日本國家史蹟，以織田信長統一天下的起點而聞名。展示著織田信長相關的文物和歷史資料，並可以遠眺岐阜市、金華山以及水藍的長良川，天晴時甚至遠至伊勢灣的整片風光。



峽谷秘境【庄川峽遊船】

位於富山縣西南部的庄川峽，蜿蜒在小牧水庫與祖山時間，流量充沛而寧靜，庄川兩岸深谷幽幽的山上，延綿不斷的山峰鋪上富有生氣的新綠，佇立船板上有著感受大自然的悸動。乘坐遊覽船穿梭於其中，所以沿途隨著太陽光影的變化、及峽谷高低起伏，山光水影變換著不同的顏色，如鏡面般的水面，完美倒映著天與山，那樣的映射實在令人迷醉。



花花世界【牧歌之里】

6 月上旬至下旬賞羽扇豆、罌粟花；7 月上旬至 8 月上旬賞薰衣草；7 月上旬至 9 月下旬賞百合、綠色掃帚草、向日葵等位於蛭野高原的牧歌之里佔地遼闊，種滿了各種季節性的花朵，如鬱金香、薰衣草、向日葵等，大片花海配上園內地標「花之教會」拍起照來更添夢幻感。園內有小火車可快速遊覽公園。

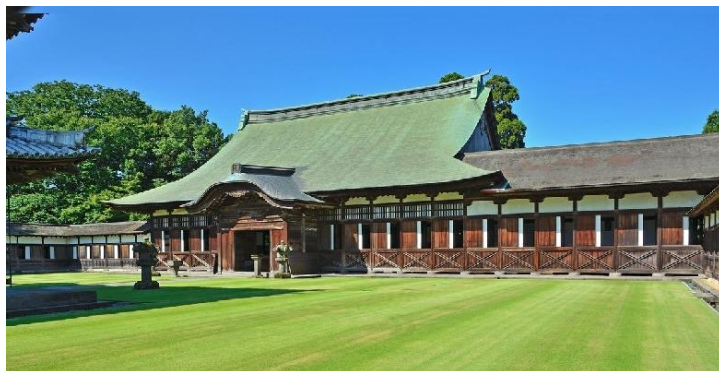
還有牧場區，可以跟各種溫馴動物如牛、兔、馬、羊與草泥馬近距離接觸，也可給小動物餵食(約 200 日圓)。



富山唯一國寶【高岡山瑞龍寺】

江戶初期禪宗寺院建築的傑作

瑞龍寺全寺以伽藍佈局，建築氣派典雅，其建築風格源自於中國的禪宗伽藍七堂式建築，伽藍則是寺院、道場的通稱，伽藍七堂對應着人體的各個部位，而山門、佛殿、法堂為一直線，建造出左右對稱的迴廊式結構，更被指定為日本國寶。法堂屋頂牆壁雕刻精美，盡顯古代巧匠的高超技藝。





雨晴海岸 世界最美麗海灣・眺望積雪立山連峰

富山灣經聯合國教科文組織下的「世界最美麗海灣組織」正式審定為「世界最美麗海灣」之一（全球有 38 個，富山灣為日本第二個）。由雨晴海岸到冰見市松田江的長濱均被選入「白沙青松百選」與「日本的渚百選」。相傳源義經在落難奧州的途中在一岩石等待陣雨放晴的，地名「雨晴」也由此而產生。從海濱遙望可越過富山灣看見海拔 3000 米的立山連峰的宏偉氣象，其雄姿隨四季變換而變化，美麗的使人屏住氣息。

世界最美麗海灣【富山海王丸公園】

遠眺立山山脈和能登半島

可眺望高 46 米的巨型帆船海王丸號與這個最美麗海灣的景色。海王丸號每年都會張開風帆 10 次，29 面風帆全部展開。優雅迷人的外形造就懾人美景，正正符合「海上貴婦人」之名。呈現在眼前的是加盟「世界最美麗海灣俱樂部」的富山灣，晴天時可在此眺望美麗雄偉的立山連峰。



歷史公園百選【富山環水公園】

世界上最美的星巴克

位於富山縣的中心，前身為富岩運河的靠船碼頭，引入富岩運河並且以環水流通概念加以發展，鞏固了富山都市基盤。連著富山灣和日本海域，背後壯麗的立山連峰一脈形成，有山有水的好景致，最終以富岩運河為其命名。還有享有「日本(及世界)最美星巴克」(2008)美譽的星巴克。店鋪外形採用結構簡單的方形設計，由三面巨大的落地窗戶以及戶外甲板組成。



富山灣壽司

份量十足的厚切壽司・啖啖滿足

富山灣是日本廣為人知的海魚、貝類等海鮮的寶庫。日本海棲息約 800 種魚類、貝類的海鮮，其中約有 500 種能在富山灣找到。因為富山灣的地理位置十分優秀，在靠近海岸的區域有一個深度超過 1000 米的大海溝「藍瓶海溝」，亦因此深度令富山灣能容納三層海水（江河水、暖流海水、深層海水），造就了富山灣既有隨暖流前來覓食的海魚、亦有生活在冷冰深海的蝦、蟹等海鮮，連鱸魚、白蝦等用於較罕見的海鮮也能在這裡找到，可謂「海味之寶庫」，因此能在這裡品嚐到各種各樣的魚生、壽司、海鮮等。

※餐食圖片只供參考，餐食安排以當地接待安排為準。



【名古屋入・名古屋走】		早餐	午餐 備註②③	晚餐 備註②③	酒店 備註②③
DAY 1	<p>香港 ✈️ 名古屋 ~ 名古屋JR雙子塔購物城(十數層是高島屋百貨, 還緊接名鐵百貨、近鐵Pass'e、大型電器行BIC CAMERA、ESCA地下街) 備註②</p> <p>~ 酒店</p>		 <p>航機上</p>	<p>溫泉御膳 或 溫泉自助餐 或 日式御膳</p>	<p>岐阜都 MIYAKO (非溫泉酒店) 或 長良川岐阜 GRAND 溫泉 或 長良川十八樓溫泉</p>
DAY 2	<p> *金華山纜車(來回乘坐約 8 分鐘, 往返坐落於金華山山頂海拔 339 米的岐阜城, 360 度欣賞沿途的登山美景) 備註②</p> <p>~ *織田信長天下布武的起點【岐阜城】(日本歷史上著名的山城, 展示著織田信長相關的文物和歷史資料, 並可以遠眺岐阜市、金華山以及水藍的長良川) 備註②</p> <p>~ *花花世界【牧歌之里】(6月上旬至下旬賞羽扇豆、罌粟花; 7月上旬至8月上旬賞薰衣草; 7月上旬至9月下旬賞百合、綠色掃帚草等)(在牧場區可以跟各種溫馴動物如牛、兔、馬、羊與草泥馬近距離接觸, 也可給小動物餵食(約200日圓)) 備註②③</p> <p>~ 世界文化遺產【白川鄉合掌村】(日本現存三大合掌村之一, 被群山圍繞遠離繁囂, 擁有舊時日本農家景色, 保留了眾多的獨特合掌屋。可自由前往空中展望台, 從高處將整個白川鄉一覽無遺, 也是拍照名所) 備註②③</p> <p>~ 溫泉鄉</p>	酒店內	<p>牧歌之里 內自費</p>	<p>和食會席料理</p>	 <p>白川鄉御宿結之庄溫泉</p>
DAY 3	<p>*庄川峽遊船(乘坐約 25 分鐘, 穿梭於庄川峽, 欣賞兩岸優美的景色, 別有風情) 備註②</p> <p>~ *北陸富山縣唯一國寶【高岡山瑞龍寺】(被譽為江戶時代早期禪宗建築的優秀典範, 山門、佛殿、法堂更被認為國寶。寺廟殿宇的天花板上飾有精美壁畫, 殿內則供奉著精雕細琢的佛像)</p> <p>~ 雨晴海岸(被選為「白沙青松百選」與「日本的渚百選」。如天氣晴朗可從海濱遙望可越過富山灣看見海拔 3000 米的立山連峰的宏偉絕景)</p> <p>~ 富山海王丸公園·眺望最美麗海灣(富山灣經聯合國被列為世界最美麗海灣之一, 可眺望高 46 米的巨型帆船【海王丸號】欣賞海灣)</p> <p>~ 富山環水公園·世界上最美的星巴克(2008 年當選「日本最美星巴克」的美譽, 坐在店內喝咖啡, 欣賞迷人的運河風光)</p>	酒店內	<p>海鮮御膳</p>	<p>富山灣 獨特時令 壽司</p> <p>壽司店歷史悠久 部分採用傳統 榻榻米座席 別具日式風味</p>	<p>【富山】備註②</p> <p>富山 OARKS CANAL PARK 或 富山 VISCHIO (設有大浴場) 或 富山 CROSSBAY</p>
DAY 4	<p>立山黑部〔約 6 小時, 採用 6 種不同交通工具橫跨日本屋脊〕 備註②</p> <p>立山 ~ 美女平 ~ 彌陀之原 ~ 室堂(可以自行步行約 15 分鐘前往室堂夏之名景【御庫里池】, 因約 10,000 年前的火山爆發而形成, 享有日本北阿爾卑斯最美火山湖之美譽, 並可欣賞立山倒影) ~ 大觀峰 ~ 黑部平</p> <p>~ 黑部湖(湖面海拔 1448 米, 由從阿爾卑斯山脈融雪而成的水所形成的)</p> <p>~ 黑部水壩(出發漫遊散策, 觀看水壩排水的彩虹奇觀) 備註②</p> <p>~ 扇沢 ~ 溫泉鄉 備註②</p> <p>(❤️到訪立山黑部獲贈「立山黑部紀念單張」沿途蓋印立山黑部特色圖案, 見証留念 備註②)</p> <p>※入住白馬 MARRIOTT COURTYARD 溫泉, 可每位 HK\$1300 提升入住私人溫泉房間(約 360 呎) 備註②</p>	酒店內	<p>蒲燒 鰻魚飯</p>	<p>溫泉御膳 或 溫泉自助餐</p>	<p>【長野】備註②</p> <p>白馬東急溫泉 TOKYU HAKUBA 或 白馬 MARRIOTT COURTYARD 溫泉 【↑可提升私人溫泉房間】 或 立山 PRINCE 溫泉</p>
DAY 5	<p>眾神的淨土【上高地】(夏季期間賞高山時花)(約 2 小時, 欣賞猶如人間仙景的美麗景色。夏天綻紫嫣紅; 將整個上高地點綴的粉粉嫩嫩, 青綠的草原及略帶秋黃的青苔, 更是表現出盡畫詩意的風格, 而大正池、河童橋亦為上高地最漂亮的風景勝地) 備註②③</p> <p>~ 高山小京都【上三之町】(沿路酒店、味噌店、雜貨店、咖啡廳、餐廳、紀念品店等現代商店林立, 但絲毫不損老街的歷史風情)</p>	酒店內	<p>上高地 自費</p>	<p>「蟹本家」 9 品料理</p>	<p>名古屋 HILTON 或 名古屋東急 或 名古屋日航 STYLE</p>
DAY 6	<p>日本最大【長島三井 OUTLET PARK】(聚集逾 300 多家名牌商店, 如 GUCCI、ARMANI、LEGO、ADIDAS、NIKE 等。亦有許多人氣餐廳、美食廣場, 如名產松阪肉朝日屋、老鋪洋食東洋軒、長島布丁等)</p> <p>~ 名古屋 ✈️ 香港</p>	酒店內	<p>OUTLET 內自費</p>	 <p>航機上</p>	

牌照號碼: 350217 JGG6SK(JUN)-ITX2025 製表日期: 27 FEB 2025

提升膳食項目表, 詳情請瀏覽 <https://reurl.cc/eLZXyQ>



www.wwpkg.com.hk



旅團集合資料
下載
更方便更快捷·隨時隨地Get!

【名古屋入・名古屋走】



香港 CX536	09:35	▶	名古屋	14:15
名古屋 CX539	15:20	▶	香港	19:10

※ 航班編號、起飛及回程時間, 最終以航空公司決定為準。

■ 備註

- ①如未能入住行程表上之酒店，將會安排同級或提升更好之酒店。如降級、將退回差額。最終以旅團集合資料/當地安排為準。
如遇長良川溫泉滿室，將有可能改為入住下呂溫泉 水明館 或 下呂溫泉 小川屋。
- ②如未能安排行程表上之餐食，將會安排類同或同等價值之餐食；如未能安排行程表上之景點，將會安排其他景點或退回費用。
最終以旅團集合資料/當地安排為準。
- ③設施/景點/餐廳之營業時間及價格僅供參考，請以官方公布資訊為準。
- ④須購買「縱橫旅安心」旅遊保險，已涵蓋醫療保障，以策萬全，安心出行。
- ⑤出發日期以報名時為準。行程安排及航班資料以旅團集合資料為準。航班時間以航空公司最終確認為準，恕不另行通知。
行程、膳食內容及住宿次序如有改動，以當地接待安排為準。※ 不設停留改期返港。
- ⑥所有出入境、簽證、隔離、檢疫、疫苗、行程安排之措施，均以當地及香港政府公佈為準。
- ⑦溫泉酒店晚餐，以酒店當天安排為準。如報名時為單人，需繳付單人房附加費。
- ⑧酒店 WIFI 上網服務及收費由酒店提供及公佈為準，請退房時支付有關上網費用。
- ⑨第 3 位如是 5 歲以下(佔床)均作成人計算(3 人同房)，5 歲以下(不佔床)只需附加成人價錢的一半。後加床位為梳化床(SOFA BED)/榻榻米布團(TATAMI)。
最終可否提升，出發前確認為準。若房間已滿將退回有關費用唯不可藉此退出。
- ⑩若遇白馬溫泉酒店滿室，將有可能改為其他溫泉區。
若仍無法安排，將會改為松本花月溫泉 / 松本市 BUENA VISTA / ALPICO(非溫泉) 或 市中心酒店(非溫泉)。
- ⑪若遇富山酒店滿室，將會改為高岡新大谷/高岡市其他酒店。
- ⑫能否欣賞黑部水庫排水，需視乎當天天氣及安排而定。
- ⑬如因天氣、維修或不能預見的情況而不能乘搭立山的 6 種交通工具，將不會退款。
立山午餐時間約 30 分鐘。蒲燒鰻魚飯或會因立山旅程之開始時間/食材供應而改為日式定食。
如因立山餐廳預約滿席，將退回相關餐食費用而午餐改為「自費」。
立山黑部紀念單張位於立山黑部指南內。
- ⑭前往上高地需要乘坐上高地環保巴士，其安排以國家公園提供的日子為準。上高地之(大正池及河童橋)被指定為自然保護區，須徒步約 2 至 3 小時遊覽。
如因天氣、颱風或暴雨情況，因安全問題，從大正池沿上高地自然研究路步行至河童橋將會取消。
- ⑮請自行決定是否參加自費活動。
- ⑯世界文化遺產(白川鄉·合掌村)，如入屋參觀資料館可行前往購票(約 400 日圓)，亦可自行前往野外博物館購票參觀(約 600 日圓)。
可自由步行或乘搭接駁車(單程約 300 日圓，09:00-16:10 每 20 分鐘一班)來回空中展望台。空中展望台會因天氣、維修等特殊情況下關閉。
- ⑰時花資料只供參考，盛放視乎天氣有差異。
- ⑱纜車如遇運休/檢修/惡劣天氣而不能乘搭，將會取消前往岐阜城，並改為前往「美濃卯建古街」。
- ⑲如因預約滿席/天氣/水位/檢修等影響而無法乘搭，將會取消並退回費用。
- ⑳因應航班時間，名古屋 JR 雙子塔購物城將有機會改為其他日子前往。若最終無法安排前往，將會取消。
- ㉑第一天之溫泉酒店晚餐或會因航班時間而改為酒店以外地方享用，膳食內容或會有所更改，一切以當地為準。
- ㉒如因食材供應/預約滿席，將有可能改為其他餐廳享用日式御膳/其他膳食。
- ㉓根據日本厚生勞動省於 2024 年 4 月 1 日起開始執行【司機工作時間改善基準告示】之規定，為確保司機有充裕休息時間，或許安排於 18:00 或之前享用晚餐。
如最終無法安排於 18:00 或之前享用晚餐，則有可能於晚餐後步行返回酒店 或 退回相關餐食費用而晚餐改為「自費」。
- ㉔所有宣傳物資顯示之價格是成人佔半間房。
- ㉕團費包括來回經濟客位機票。
- ㉖團隊將安排持牌領隊全程隨團。
- ㉗行程上的所有圖片只供參考，一切以實際為準。

♥ 縱橫旅安心就是不一樣的旅遊保障，讓您玩得更稱心!

為了令您享有更完善的旅遊保障，報名時須購買「縱橫旅安心保險」[基本計劃] (出示有效全年旅遊保險證明除外)

為您獻上不一樣的旅遊保障，包括：(細則受條款約束)

- 特設「家庭計劃」，受保子女數目不限
- 受保人因患病而須取消行程，都可以得到保障(上限 30000 元)
- 延長保障最長至離港前 3 小時及回港後 3 小時止
- 保障旅程中之消閒活動，包括熱氣球、跳傘、滑雪、水肺潛水等
- 保障因恐怖襲擊而引致之「個人意外」及「醫療費用」等索償

如投保【環球尊尚計劃】於紅色旅遊警示下，更可獲得取消或縮短行程之額外保障。

(指定團隊除外，請瀏覽 <https://www.wwpkg.com.hk/info/travel-insurance>) 「縱橫旅安心」由安達保險有限公司 CHUBB 承保

CHUBB

