

5天 CPK5A

縱橫遊WWPKG

中國北京 Beijing

【春遊世產】北京3大賞花·4大世產·漫遊胡同「南鑼鼓巷」·
3大國家級景區【故宮·頤和園·圓明園】·必食便宜坊北京烤鴨·
天下第一雄關【居庸關】·連泊4晚酒店不用搬

首都人氣 NO.1 元大都遺址公園賞海棠花·三里河公園賞桃花·簋街小食街·
頤和園賞玉蘭/二月蘭/紫花地丁/迎春花/臘梅/山桃花·天安門廣場+人民英雄紀念碑·

2025年3月1日至5月31日出發



縱橫遊
www.wwpkg.com.hk



更快捷·更方便·更全面 電話報名中心
34430880
— 東南亞團·中國團 按2字



🌸 季節賞海棠花【元大都遺址公園】

公園內海棠花溪全長 4.8 公里，種植達 28 種 5000 餘株海棠，是城區內最大的海棠林。每當花期，次第花開，爭奇鬥妍，綠柳、紅花、河水、遊人構成一幅京城四月醉人春日畫卷。

🌸 桃花秘境【三里河公園】

綿延 900 米的三裡河公園，從繁華喧鬧中一步邁入靜美世界，園中佈局以老北京胡同院落為基礎，河道貫穿整個公園亭台棧道，古色古香長廊遍佈桃花，宛如世外桃源。

🏰 天下第一雄關【居庸關】

萬里長城上著名關城，深刻的文化和美麗的環境，1961 年成為國家級風景區；1987 年列入世界人類文化遺產。

🏰 全球唯一【故宮】國家 5A 級景區

深度暢遊：太和殿、中和殿、保和殿、御花園、慈寧宮、慈寧宮後花園，讓人重溫昔日皇室生活。



🏰 歷史印記【圓明園】國家 5A 級景區

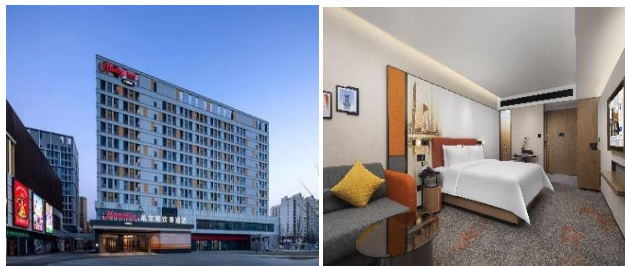
在清朝 150 餘年的經營下，以其宏大規模、精美的建築、豐富的文化收藏享譽於世，被譽為「一切造園藝術的典範」。

🏰 皇家園林【頤和園】

中國現存最完整的大型皇家園林之一。世界文化遺產，亦是老佛爺最喜愛的後花園，具備江南庭院風格。

2025 年全新【高教園 希爾頓歡朋酒店】(約 490 呎)

位處沙河高等教育園區。地理位置優越，周邊玫瑰里商業街，集吃、住、購、娛於一體。每間客房均採用美國“Hampton Bed”標準 Serta 雙專利床墊及生態認證床品，選用美國護膚殿堂級品牌“Peter Thomas Roth”作為指定洗浴用品和熱帶雨林花灑，有效洗去旅途中的疲憊，令人享受到高品質的快樂入住體驗！



		早餐 備註 2,10	午餐 備註 2,10	晚餐 備註 2,10	酒店 備註 1,7,8,19,20
DAY 1	香港 ✈️ 北京 (曾稱「北平」,中國的首都,是政治、文化、科技、教育、軍事和國際交往中心。世界人口第三多的城市和人口最多的首都。) - 前門大街 (是北京市的傳統商業街,有許多中華老字號,如同仁堂、全聚德、張一元等,當中至珠市口段成為一條步行街,更重現了前門大街清末民初的建築風格。) 【10/4~10/5 出發前門大街改往元大都遺址公園賞海棠花 🌸】 (城區內最大的海棠林,岸兩旁白粉、紅粉相間的各色海棠綿延 1 公里,有「海棠花溪」之名。) 備註 12 - 南鑼鼓巷 (又稱蜈蚣街,是北京著名的胡同歷史文化保護街區之一。這裡是北京保護最完整的四合院區,巷內的特色小店、傳統小吃、藝術工作室等都是體驗老北京風情的好去處。) 備註 12		✈️	南鑼鼓巷 自費選擇 喜愛膳食	
DAY 2	天安門廣場 (建於 1417 年,是明清兩代北京皇城的正門,世界上最大的城市廣場之一) - 人民英雄紀念碑 (位於天安門廣場的正中間,碑上刻了毛主席親筆題寫的「人民英雄永垂不朽」8 個大字) - 國家 5A 級「*故宮」 (重點暢遊延禧宮、壽康宮、慈寧宮後花園) 備註 18 **如故宮門票售罄或特殊原因關閉而未能參觀,將改為遊覽天壇,敬希垂注。	酒店內	餃子風味	便宜坊 北京烤鴨店	
DAY 3	國家 5A 級「*居庸關」 (是明長城其中一座出名的關城,與附近的八達嶺長城同為首都北京西北方的重要屏障。與倒馬關和紫荆關合稱「內三關」。居庸關也是太行八陘中軍都陘的重要關隘,始建於秦代。居庸關設於太行山餘脈之軍都山峽谷之間的關溝,兩側均有高山聳立,縱深約 20 公里,地勢險要。) - 寶樹堂 (始於 1989 年,研發與生產皮膚外用藥為主,可自由選購適合的膏藥。約 60 分鐘。) - 負離子乳膠體驗中心 (主要推廣各類負離子乳膠寢具,乳膠製品及相關負離子產品,可自由選購合適用品。約 60 分鐘) - 國家 5A 級「*頤和園」 (🌸 3 月中旬~5 月賞玉蘭、二月蘭、紫花地丁、迎春花、臘梅、山桃花) (是老佛爺最喜愛的後花園,融合了山水美景,是具備江南風格的大型皇家園林) 備註 12 - 荷花市場 (老北京人最愛逛的活化懷舊市集。) 備註 12	酒店內	農家菜	北京 傳統涮肉	【連泊 4 晚不用搬】 北京 高教園 希爾頓歡朋酒店 (2025 年全新) [約 490 呎] 或同級
DAY 4	北京同仁堂 (於 1669 年創建的一家藥店,被授予中國國家級非物質文化遺產同仁堂中醫藥文化) 號。可自由選購適合的藥品。約 60 分鐘。) - 國家 5A 級「*圓明園」 (清朝興建的大型皇家園林,在第二次鴉片戰爭中被洗劫破壞後放火焚毀,現時僅存遺址。1976 年成立圓明園管理處後開始實施保護與利用,1988 年將其列入為全國重點文物保護單位之一。) 【11/3~10/4 出發「圓明園」改往三里河公園賞桃花 🌸】 (是一座清麗脫俗的小眾花園,這裡雖處於繁華之地,卻未染分毫喧囂,好似與鬧市隔絕,大隱於市,獨自美成了一幅畫卷。) 備註 12 - 簋街 (原名東直門內大街,目前是北京最負盛名的食街。如今的簋街已是集川、魯、蘇、粵、東北、清真等眾多風味的美食街,而尤以「麻小、香辣蟹、麻辣燙、烤魚、烤串」為主要特色。) 備註 12	酒店內	✓	簋街 自費選擇 喜愛膳食	
DAY 5	玉器店 (可自由選購玉石飾品。約 60 分鐘。) 首都國際機場 ✈️ 香港 **如搭乘 18:30 以後航班返港,將增遊「鳥巢+水立方(外觀)」	酒店內	✈️		

※ 起飛及回程時間,最終以航空公司決定為準。備註 6

【北京來回】



香港→北京 起飛約 08:00-17:30
北京→香港 起飛約 12:00-20:00

✦行程更精彩! ✦豐富旅程體驗!

(可自費)

三輪車胡同遊(約 40 分鐘)+中國傳統雜技表演

(約 60 分鐘)+雍和宮(約 60 分鐘)

(成人 RMB\$480/位、小童 RMB\$320/位。不參加者可自由活動) 備註 15

■ 備註

1. 如未能入住行程表上之酒店，將會安排同級或提升更好之酒店。最終以旅團集合資料/當地安排為準。
2. 如未能安排行程表上之餐食，將會安排類同或同等價值之餐食；如未能安排行程表上之景點，將會安排其他景點或退回費用。最終以旅團集合資料/當地安排為準。
3. 設施/景點/餐廳之營業時間及價格僅供參考，請以官方公布資訊為準。
4. 報名時必須購買「縱橫旅安心保險」「中國/基本計劃」，更享有全面旅遊保障。
5. 報名時必須提供合適及有效之旅遊證件：回鄉證。所有出入境、簽證、隔離、檢疫、疫苗，均以當地及香港特區政府公佈為準。
6. 團費包括來回經濟客位機票。航班時間以航空公司最終確認為準，恕不另行通知。✳團體機票不設停留改期返港。
7. 如未能入住行程表上之酒店，將會安排同級或提升更好之酒店。如報名時為單人，需繳付單人房附加費；或單數組合（如三人）可要求安排三人房，三人房定義為兩張單人床或一張雙人床，後加一單人沙發床或移動式摺床。一般市區酒店，因面積問題，如單數組合要求三人房，一般是安排大床加床，不能安排雙床房加床。
8. 酒店 WIFI 上網服務及其他由酒店提供之額外付費服務均以酒店公佈為準，請於退房時支付有關收費。
9. 行程安排及航班資料以旅行團集合資料為準。遊覽行程、膳食內容及住宿次序僅供參考，如有改動最終視乎實際情況及當地安排為準，敬請留意。
10. 餐廳及膳食餐單偶會因應食材供應或當地節慶而有所更改，恕不另行通知。如遇個別餐廳休息，將另行安排同類型餐廳，敬請留意。
11. 客人提出的額外要求，會按容許情況下嘗試，但不一定能夠成功安排，敬請見諒。
12. 行程上的圖片及介紹只供參考，一切以當地實物實況為準。賞花葉/賞雪資料只供參考，如因為天氣有差異或人為情況而未能達到個人期望，敬請見諒。
13. 宣傳物資顯示之價格是成人佔半間房的。
14. 如遇團隊人數不足 15 人，本公司有權不派領隊全程隨團，將會另作通知。否則就會安排持牌領隊全程隨團。
15. 自費活動參加與否請自行決定。
16. 為確保消費者權益，「責任細則及有關注意事項」及「私隱政策」可於報名表背頁或於網站 (www.wpkg.com.hk) 下載。
17. 門票採用實名購買，報名時必須提供中英文名，回鄉證或旅遊證件(附中國簽證)以作出票之用，如出票後有錯誤，或需補回退票及重購之費用。
18. 如遇故宮內各宮殿或景點暫停開放而未能參觀，將不作其他安排或退款。另故宮逢周一閉館。
如故宮門票售罄或特殊原因關閉而未能參觀，則改為遊覽天壇，敬請留意。
19. 入住中國境內酒店時，公安機關會透過酒店前台向旅客採集人像信息，敬請配合。
20. 部份酒店在未獲有關單位按國家規定的標準正式評級期間，將以「X 星標準」標示酒店級數，以便參考。



牌照號碼:350217 CPK5A(MAR-MAY)-ITX2025 製表日期: 19 NOV 2024

♥縱橫旅安心就是不一樣的旅遊保障，讓您玩得更稱心!

為了令您享有更完善的旅遊保障，報名時須購買「縱橫旅安心保險」[基本計劃] (出示有效全年旅遊保險證明除外)

為您獻上不一樣的旅遊保障，包括：(細則受條款約束)

- 特設「家庭計劃」，受保子女數目不限
- 受保人因患病而須取消行程，都可以得到保障(上限 30000 元)
- 延長保障最長至離港前 3 小時及回港後 3 小時止
- 保障旅程中之消閒活動，包括熱氣球、跳傘、滑雪、水肺潛水等
- 保障因恐怖襲擊而引致之「個人意外」及「醫療費用」等索償

如投保【環球尊尚計劃】更能於紅色旅遊警示下，更可獲得取消或縮短行程之額外保障。

(指定團隊除外，請瀏覽 <https://www.wpkg.com.hk/info/travel-insurance>) 「縱橫旅安心」由安達保險有限公司 CHUBB 承保

CHUBB

