

10天 EUE10XP

縱橫遊WWPKG

# 東歐五國

匈牙利 · 斯洛伐克 · 奧地利 · 捷克 · 德國

EASTERN EUROPE

## 【行程大滿足 · 暢玩 9 城市 · 38 景點】

捷克童話小鎮「古姆洛夫」· 東西德歷史遺址「柏林圍牆」· 奧國皇室御花園「美泉宮」·  
唯美建築「布拉格城堡」· 德國巴洛克輝煌宮殿「茨溫格宮」· 布達佩斯最美「漁夫堡」·  
2 晚布拉格 CLARION CONGRESS · 維也納國菜料理 · 德國豬手配 LAGER BEER

銅雕古城「布拉提斯拉瓦」· 百威啤酒發源地「布傑約維采」· 歐洲最古老大學「萊比錫」·  
一次遊歷德國 3 大城市「德雷斯頓 | 萊比錫 | 柏林」· 探索德意志帝國 ·  
[東歐有得揀] 2 大自選行程：多瑙河遊船 & 國王溫泉卡羅維

2025 年 4 月 1 日 至 8 月 31 日出發



優質航空

土耳其航空/漢莎航空/瑞士航空(機程約 12.5 小時)轉機  
匈牙利布達佩斯入，德國柏林走

縱橫遊

www.wwpkg.com.hk

更快捷 · 更方便 · 更全面 電話報名中心

34430880

長線團 按1+3字



## 古姆洛夫 CESKY KRUMLOV

如果真的有童話 故事一定發生於此 捷克的童話世界

1992年被列入世界文化遺產，有「最美麗中世紀古小鎮」之稱，被評為世界十大一生必訪小鎮「古姆洛夫」，是一座由石板街、紅瓦白牆的房屋、小橋流水、明亮的彩色構成的古鎮，瞬間就將人拉回數百年前的時光小巷。



## 布拉格城堡 PRAGUE CASTLE

全球最大城堡 參觀捷克總統府所在地 融入多種建築風格

布拉格城堡是位於捷克布拉格的一座古堡，歷代波希米亞國王，以及歷任捷克斯洛伐克總統都在此辦公。這裡保存著波希米亞王國的王冠。布拉格城堡是世界上最大的古堡，融入多種建築風格，極具特色。



## 美泉宮 SCHLOSS SCHONBRUNN

體驗美泉宮的宏偉 沉浸於哈布斯堡王朝奢華生活方式

歐洲三大皇宮中排名第二，僅次於法國凡爾賽宮，至今仍然是前往奧地利的必到名景點之一。當冬季前來會看到白雪紛飛的皇室御花園，與金黃色的美泉宮互相襯托。



## 柏林圍牆 BERLIN WALL

東柏林社會主義及西柏林資本主義的分界線 分割東西德之遺址

柏林圍牆是昔日分割東西德的地方，它最早建於1961，全長167.8公里，最初以鐵絲網和磚石為材料，後期加固為由瞭望塔、混凝土牆、開放地帶以及反車輛壕溝組成的邊防設施。如今已成為旅客前往柏林必去的觀光景點。

EUE10XP：2025年4月1日至8月31日有效



## 德國東部文藝古城「德雷斯頓」

經歷過二戰的戰火洗禮 仍能浴火重生的文化之都

德累斯頓在第二次世界大戰遭炸毀前，是個集藝術、古典音樂和輝煌建築的中心。經過漫長的復修，現作為文化重鎮，它擁有深沈的歷史底蘊與絢爛的藝術文化，並且被譽為「易北河上的佛羅倫斯」，是歐洲最美麗的城市之一。

## 銅雕古城「布拉提斯拉瓦」

斯洛伐克首都城市 城中有著不少各有故事的銅雕

斯洛伐克的首都-布拉提斯拉瓦，是一個新城區，有許多新穎的大樓，整座城市的感觉是優閒、寧靜和有點情調的美麗城市。有著巴洛克式裝飾風格的街道和老城區；沒有特殊裝飾的古城小廣場，卻不時發現有趣的銅雕，這些雕像各有故事也透露出幽默，布拉提斯拉瓦絕對是一個讓遊客著迷的地方。



## 百威啤酒發源地「布傑約維采」

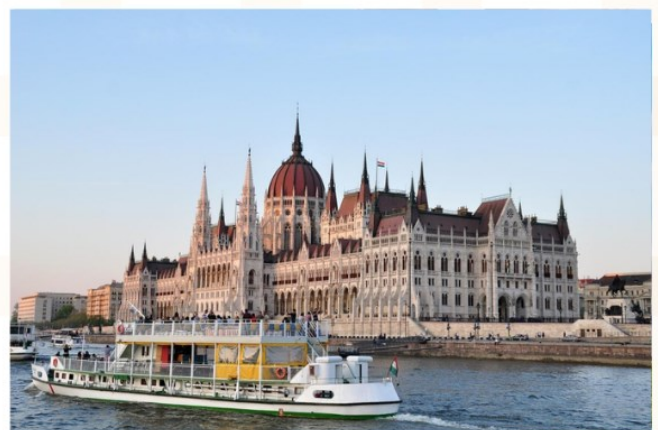
捷克皇家王城 原始百威啤酒的發源地

布傑約維采於1265年，被「鐵金國王」普傑米爾·奧托卡二世 (Přemysla Otakara II) 於13世紀中期中成立為皇家王城，美麗如畫鹽倉屋以及原始百威啤酒的發源地，這就是南波希米亞州首都的捷克布傑約維采市。此座城市數百年保存其歷史美貌，但也是該州的現代中心。

## 多瑙河上之明珠「布達佩斯」

感受浪漫多瑙河的日與夜 欣賞冬日河畔之布達城堡

布達佩斯被《紐約時報》評為「全球41個不容錯過的最佳旅遊目的地」，多瑙河由北向南流經匈牙利，也將首都布達佩斯一分为二，地標之一城堡山(Castle Hill)所在的這一側是「布達」、而另一地標國會大廈所處的那一側是「佩斯」。



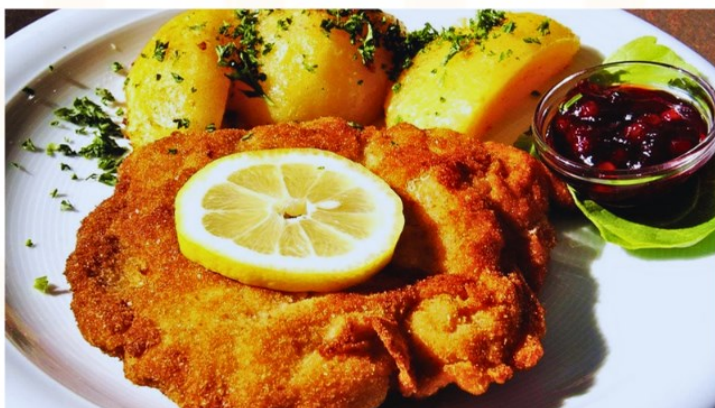


## 東 歐 美 饌



### 波希米亞烤鴨

波希米亞烤鴨經過獨門香料加持，再送進烤爐以大火催熟，鴨皮搭配柔嫩多汁的鴨肉，令人垂涎欲滴。酸菜的微酸口感恰到好處地中和了烤鴨的油膩，讓每一口都充滿層次感。這樣的搭配不僅是味覺上的享受，更是一場文化的盛宴。



### 維也納炸豬排

維也納炸豬排為維也納飲食當中最負盛名的菜餚，是一種將豬肉裹上麵包粉後酥炸而成的料理，此菜色的肉汁豐盈，也被譽作奧地利的國菜。



### 豬手餐配手工啤酒

烤豬手，皮層脆卜卜，肉質幼滑，外表看來略為乾身，但入口就知道肉汁豐盈。皮層之所以香脆惹味，秘訣是烤焗期間反覆噴上麥啤，因為麥啤糖分高，可令表皮變得金黃焦脆，口感更佳，加上手工啤酒，絕配！



### 匈牙利牛肉湯

匈牙利牛肉湯 Goulash 是一種以牛肉和蔬菜為食材熬煮，加入甜椒粉 (Paprika) 烹調的濃湯。最初源自於公元9世紀匈牙利草原馬札兒牧民的傳統飲食，進而內化成從波羅的海到黑海周邊，東歐、中歐國家的日常飲食。

(備註 2-8, 13-23)

酒店 (備註 1, 9-12)

DAY1

香港 ~ 經 土耳其 / 歐洲 機程約 10-12 小時 ✈️ 布達佩斯(匈牙利)

Hong Kong ~ Turkey / Euro ✈️ Budapest(Hungary)



DAY2

布達佩斯(匈牙利) ~ 漁夫堡《包入場》位於城堡山上，是一座具有新哥德式色彩的城牆觀景台，不但外型特別吸

睛，觀景台是欣賞布達佩斯及浪漫的多瑙河全景的最佳地點 ~ 市內觀光(外觀拍照)：英雄廣場

~ 布達城堡(外觀拍照) 融合了匈牙利民族、新藝術風格和土耳其設計等多種色彩

~ 聖史提芬大教堂(外觀拍照) 經歷 3 位建築師之手，建築反映新古典與新文藝復興的融合風格

~ 乘車途徑(遠眺)：鏈橋 ~ 伊利莎伯橋

~ 自費活動：布達佩斯多瑙河遊船(備註:21, 22)(活動時間約 1 小時，費用每位 40 歐元；或於步行街自由購物)

匈牙利  
【布達佩斯】  
PARK INN BY  
RADDISON  
BUDAPEST

或同級

| 早餐 航機上 ✈️

| 午餐 中式料理

| 晚餐 GOULASH 匈牙利牛肉湯

Budapest (Hungary) ~ Buda Castle ~ Heroes Square ~ Szent István Bazilika ~ View of Chain Bridge ~ Elizabeth Bridge

DAY3

布達佩斯(匈牙利) ~ 布拉提斯拉瓦(斯洛伐克) 約 2 小時車程 鬼馬銅雕古城布拉提斯拉瓦的建築以古典

主義風格建造、綴以巴洛克風格裝飾的房子所規劃成的街道

~ 市內觀光(外觀拍照)：舊城廣場 ~ 國家歌劇院 ~ 邁克爾城門 ~ 舊市政廳

~ 音樂之都·維也納(奧地利) 約 1.5 小時車程

奧地利  
【維也納】  
DOUBLE TREE BY  
HILTON

或同級

| 早餐 酒店早餐

| 午餐 西式午餐

| 晚餐 中式料理

Budapest(Hungary) ~ Bratislava(Slovakia) ~ City Tour ~ Vienna(Austria)

DAY4

維也納(奧地利) ~ 美泉宮御花園(外觀拍照) 歐洲三大宮之一美泉宮的御花園裡擁有歐洲三大庭院設計，包括：意

大利風格、法國巴洛克風格、英國自然景觀風格，總共佔地兩萬六千平方米，在歐洲僅次於凡爾賽宮

~ 市內觀光(外觀拍照)：霍夫堡 ~ 聖史提芬大教堂 ~ 市政廳

~ 白水公寓(外觀拍照) 又稱「古怪屋」，利用可回收的自然建材建造，造型獨特，繽紛外牆，不規則線條、大小不一

窗戶，但不規則來卻又異常整齊 ~ 淨土小鎮·古姆洛夫(捷克) 約 4 小時車程 最美麗的中世紀小鎮，讓人仿佛

置身於童話世界

捷克  
【古姆洛夫】  
HOTEL MLYN

或同級

※如遇古姆洛夫酒店滿  
室，改住鄰近城市之同  
級酒店

| 早餐 酒店早餐

| 午餐 奧地利國菜料理

| 晚餐 西式晚餐

Vienna(Austria) ~ Schoenbrunn Palace-Garden ~ City Tour ~ Hundertwasser Museum ~ Cesky Krumlov(Czech)

DAY5

古姆洛夫(捷克) ~ 彩繪塔城堡(外觀拍照) 這座五彩繽紛的彩繪塔是古姆洛夫最高的建築，融合哥德式與文藝復興風

格 ~ 舊城廣場 鎮內廣場、小巷、傳統建築民房，令人彷彿走進中世紀般

~ 布傑約維采(捷克) 非常有名的百威啤酒發源地，亦是捷克的皇家古城

~ 布拉格(捷克) 約 2.5 小時車程 ~ 布拉格城堡《包入場》世界最大的古堡，由大量的宮殿與教堂串連融入多種建

築風格，現時為捷克總統府所在地 ~ 舊皇宮 ~ 洛克維茲宮 ~ 聖喬治大殿

~ 聖維塔大教堂(外觀拍照) 布拉格最重要的教堂，主教座的所在地及多位捷克皇族長眠之地

連泊 2 晚  
捷克  
【布拉格】  
CLARION  
CONGRESS HOTEL  
PRAGUE  
CPI HOTEL A.S.

或同級

| 早餐 酒店早餐

| 午餐 西式午餐

| 晚餐 波希米亞烤鴨料理

Cesky Krumlov(Czech) ~ City Tour ~ Ceske Budejovice(Czech) ~ Prague(Czech) ~ Prague Castle

DAY6

布拉格(捷克) ~ 市內觀光(外觀拍照)：胡斯雕像紀念碑 ~ 天文鐘 ~ 查理石橋 ~ 舊城廣場

~ 布拉格半天自由活動 可以到布拉格主中心自由探索，感受東歐慢活

~ 自費活動：國王溫泉鎮「卡羅維」(備註:21, 22)(活動時間約 2 小時，費用每位 60 歐元；或於布拉格城區自由活動)

| 早餐 酒店早餐

| 午餐 自費品嚐

| 晚餐 中式料理

Prague(Czech) ~ City Tour ~ Half free day

(備註 2-8, 13-23)

酒店(備註 1.9-12)

DAY7

布拉格(捷克) ~ 德雷斯頓(德國) 約2小時車程 有著易北河畔的佛羅倫斯的美譽  
 ~ 茨溫格宮(外觀拍照) 1728年分階段建造。茨溫格宮是德累斯頓最為恢弘和著名的古建築，是建築師伯人倍爾曼的最高傑作  
 ~ 市內觀光(外觀拍照)：森柏歌劇院 ~ 宮殿教堂 ~ 聖母教堂 位於德累斯頓老城的一座路德宗教堂，既是巴洛克建築的名作，又是當地的城市標誌  
 ~ 萊比錫(德國) (約2小時車程) 德國東部第二大城市，

| 早餐 酒店早餐 | 午餐 中式午餐 | 晚餐 西式晚餐

Prague(Czech) ~ Dresden(Germany) ~ City Tour ~ Frauenkirche Dresden ~ Samper Opera ~ Leipzig(Germany) ~ City Tour

德國  
【萊比錫】  
NH LEIPZIG  
MESSE

或同級

DAY8

萊比錫(德國) ~ 市內觀光(外觀拍照)：聖湯瑪仕教堂 ~ 舊市政廳 ~ 市集廣場 ~ 萊比錫大學 德國第二所歷史悠久大學  
 ~ 柏林(德國) 約2小時車程 德國首都，亦是最大城市，位於德國東北部  
 ~ 柏林圍牆、東邊畫廊及查理檢查哨(外觀拍照) 昔日分割東西德之遺址，東柏林社會主義及西柏林資本主義的分界線

| 早餐 酒店早餐 | 午餐 中式料理 | 晚餐 德國豬手配手工啤酒

Leipzig(Germany) ~ City Tour ~ Berlin(Germany) ~ City Tour

德國  
【柏林】  
HOLIDAY LNN  
BERLIN CITY-WEST

或  
NH BERLIN  
ALEXANDERPLATZ

或同級

DAY9

柏林(德國) ~ 市內觀光(外觀拍照)：布蘭登堡門 ~ 國會大廈 ~ 威廉二世教堂 戰爭時受到破壞，仍保存著建築物  
 ~ 選帝侯大道 柏林著名購物大道 經 土耳其 / 歐洲 機程約10-12小時 ✈️ 香港

| 早餐 酒店早餐 | 午餐 西式午餐 | 晚餐 航班上 ✈️

Berlin(Germany) ~ City Tour ~ Euro / Turkey ✈️ Hong Kong



DAY10

✈️ 香港

| 早餐 航班上 | 午餐 航班上

✈️ Hong Kong

牌照號碼:350217 EUE10XP-ITX2025 製表日期 19FEB2025

## 東歐有得揀！

於行程途中，可選擇參加自費活動，增潤行程

### 布達佩斯多瑙河遊船

活動地點：匈牙利布達佩斯

活動時長：約1小時

活動費用：40歐元

布達佩斯有多瑙河明珠之稱，也是匈牙利的首都。而多瑙河亦是歐洲第二大河流，流經包括匈牙利在內的十個國家。這條河在布達佩斯市沿岸提供了最好的風景，乘專屬觀光船暢遊多瑙河，欣賞兩岸風光，是從內到外欣賞布達佩斯美景的絕佳方式。



※不參加者將安排於布達佩斯自由活動

### 國王溫泉鎮「卡羅維」

活動地點：捷克卡羅維

活動時長：約2小時

活動費用：60歐元

鎮內溫泉具有養生療效，在19世紀許多富商名人是常客，「瓦傑狄洛泉迴廊」是旅客的必停站，設計現代化仿似溫室，可一邊飲用泉水，一邊散步。由攝氏30度至50度不等的泉眼提供可飲用泉水，天然得帶有點鐵銹味，可於當地即場購買特色杯品嚐泉水。



※不參加者將安排於布拉格城區自由活動

| 土耳其航空  航班時間以航空公司最終確認為準。 |        |       |         |
|--|--------|-------|---------|
| 出發地 / 目的地  | 航班     | 起飛時間  | 抵達時間    |
| 香港 → 伊斯坦堡  | TK71   | 23:30 | 06:25+1 |
| 伊斯坦堡 → 布達佩斯  | TK1035 | 08:20 | 08:25   |
| 柏林 → 伊斯坦堡  | TK1724 | 19:00 | 23:55   |
| 伊斯坦堡 → 香港  | TK70   | 02:00 | 17:00   |

| 漢莎航空/瑞士國際航空   航班時間以航空公司最終確認為準。 |       |               |         |
|--|-------|---------------|---------|
| 出發地 / 目的地  | 航班    | 起飛時間          | 抵達時間    |
| 香港 → 法蘭克福  | LH    | 23:45         | 07:15+1 |
| 法蘭克福 → 柏林  | LH    | 08:45         | 09:55   |
| 布達佩斯 → 法蘭克福/蘇黎世  | LH/LX | 14:00 - 21:00 |         |
| 法蘭克福 → 香港 或  | LH/   | 21:50         | 17:40+1 |
| 蘇黎世 → 香港   | LX    | 22:40         | 17:30+1 |

## 【溫馨提示】

- 如出發前感到身體不適，敬請出發前徵詢家庭醫生意見是否適合外遊，以免在旅途中未能獲得適當治療而影響旅程
- 證件必須有效期6個月或以上(回程日期計)
- 當地活動工作人員或公共設施收取之服務費屬建議性質，服務費約歐羅(EUR)\$1-5，請客人自行考量

## 【歐洲】旅遊資訊

## 簽證簡介

- 1) 持香港特區護照、BNO、澳門特區護照：不需辦理簽證
- 2) 持外國護照：需辦理電子簽證

★辦理簽證所需之申請資格、文件、費用及批證期詳情，可瀏覽本公司網頁 [www.wwpkg.com.hk](http://www.wwpkg.com.hk)



## 天氣及時差

天氣(平均氣溫)

4-8月

|      |            |
|------|------------|
| 德國   | 21 ~ 32° C |
| 捷克   | 20 ~ 30° C |
| 斯洛伐克 | 20 ~ 30° C |
| 奧地利  | 18 ~ 31° C |
| 匈牙利  | 19 ~ 31° C |

\*以上歐洲國家當地時間慢香港 6/7 小時



## 土耳其航空團隊 (TK)

機票有效期：所有停留機票有效期為45天(由出發日期起計算)  
 停留附加費：停留尾站或伊斯坦堡，附加費為\$2000，另需補回當地機場稅及燃油附加費。  
 商務客位 (Business Class)：改乘坐商務客位，需補附加費為\$42000-\$48000 (適用於國際航段及內陸航段)，另需補回當地機場稅及燃油附加費。

## 漢莎航空 (LH) 或/及瑞士國際航空 (LX)

機票有效期：所有停留機票有效期為30天(由出發日期起計算)  
 停留附加費：停留尾站\$2800，停留慕尼黑 (LH) 或法蘭克福 (LH) 或蘇黎世 (LX)  
 費用 \$5000 另需補回當地機場稅及燃油附加費

## 備註

- 1) 如因行程表上的酒店滿室，將會安排同級或鄰近城市同級或提升更好之酒店。最終以旅團集合資料/當地安排為準。
- 2) 如未能安排行程表上之餐食，將會安排類同或同等價值之餐食；如未能安排行程表上之景點，將會安排其他景點或退回費用。最終以旅團集合資料/當地安排為準。
- 3) 設施/景點/餐廳之營業時間及價格僅供參考，請以官方公佈資訊為準。
- 4) 必須購買「縱橫旅安心」旅遊保險，以策萬全，安心出行。
- 5) 所有出入境、簽證、隔離、檢疫、疫苗、行程安排之措施，均以當地及香港政府公佈為準。
- 6) 有關旅行團服務費，請參閱雜項收費一覽表。
- 7) 團費包括來回經濟客位機票的。
- 8) 行程安排及航班資料以旅團集合資料確認為準。航班時間以航空公司最終確認為準，恕不另行通知。行程、膳食內容及住宿如有任何改動，以旅團集合資料/當地接待安排為準。
- 9) 隨團領隊及當地導遊將有機會入住另一酒店，不能與團隊入住同一酒店。由於每樓層房間供應有限，因此同團或同組合有可能被安排於不同樓層，以酒店最終安排為準。
- 10) 酒店 WIFI 上網服務及收費由酒店提供及公佈為準，請退房時支付有關上網費用。
- 11) 如報名時為單人或單數組合，需繳付單人房附加費。
- 12) 宣傳物資顯示之價格是成人佔半間房。
- 13) 行程上的一切圖片只供參考，一切以當地實物/實況為準。
- 14) 行程中的交通時間以單程點對點的行車時間及以正常情況計算作預計，車程只供參考。
- 15) 如任何景點遇上特別情況而不能入內參觀，行程/景點將改為外觀拍照或以其他景點取替，一切以旅團集合/當地接待為準。
- 16) 餐廳及膳食菜色偶會因應食材之供應或當地節慶而有所更改，恕不另行通知。如遇個別餐廳休息，將另行安排同類型餐廳。如未能滿足食物要求，將以素食代替。
- 17) 酒店晚餐將以西式 3 道菜或自助餐供應，視乎酒店當天安排為準。
- 18) 為確保消費者權益，請詳細參閱旅遊細則及責任問題。
- 19) 遇歐洲某部份城市進行旅客數量管制而未能前往，將不會安排其他行程取代，不可藉故退出或要求賠償，敬請留意。
- 20) 行程中各項活動皆按整體需要而設計及安排，參加此等活動時，應遵照服務人員之指引。行程中各項活動均存在一定風險，在參與活動前，應徵詢醫生或相關人士之專業意見；並衡量個人年齡、體格、健康狀況，以及當時天氣環境、內容及設施等風險因素，以決定是否參加。旅客須承擔因參與活動而引致的一切責任及後果。
- 21) 自費活動內容詳情，請參考自費活動一覽表。可自行決定是否參與各項自費活動。
- 22) 各種自費/運動項目均有一定危險性及涉及高風險，請自行決定是否適合參加，並自行承擔一切風險及後果，本社不會作任何賠償，敬請留意。
- 23) 航班延誤或取消，此乃非本社能控制之範圍。本社會根據香港旅監局持牌人持令的 2.64 按成本減低的比例退還予顧客。

## ♥縱橫旅安心就是不一樣的旅遊保障，讓您玩得更稱心！

為了令您享有更完善的旅遊保障，報名時須購買「縱橫旅安心保險」[基本計劃] (出示有效全年旅遊保險證明除

為您獻上不一樣的旅遊保障，包括：(細則受條款約束)

- 特設「家庭計劃」，受保子女數目不限
- 受保人因患病而須取消行程，都可以得到保障(上限 30000 元)
- 延長保障最長至離港前 3 小時及回港後 3 小時止
- 保障旅程中之消閒活動，包括熱氣球、跳傘、滑雪、水肺潛水等
- 保障因恐怖襲擊而引致之「個人意外」及「醫療費用」等索償

如投保【環球尊尚計劃】於紅色旅遊警示下，更可獲得取消或縮短行程之額外保障。

(指定團隊除外，請瀏覽 <https://www.wwpkg.com.hk/info/travel-insurance>) 「縱橫旅安心」由安達保險有限公司 CHUBB 承保

CHUBB

