

INTERCONTINENTAL
HOTELS & RESORTS



上海

無錫·杭州

洲際系列

5天

上海國際5星世茂洲際酒店
無錫君來洲際酒店·杭州洲際酒店
國家5A級烏鎮西柵宿泊
季節限定【賞櫻、賞紫藤花】



行程資訊



旅遊牌照號碼 350217

2025年3月11日至6月30日出發

CNS5S1A

[5天]【洲際系列】上海無錫杭州，安排入住上海洲際420呎景觀露台房+
國家5A級水鄉烏鎮西柵宿泊，禪文化小鎮拈花灣賞花，
4A級清河坊街，必食名店「張生記神仙老鴨煲」，
旅遊車[2+1商務座椅]，安排每人一部耳機導覽器，絕無自費加遊
拈花灣觀賞梵天花海+水幕光影秀+漫遊仿唐建築「香月花街」，西湖新天地，城市陽台欣賞錢塘江風景，
遠眺亞運主場館「大蓮花」，漫遊生態之源「長廣溪國家濕地公園」，品嚐「烏鎮水鄉宴」、「太湖魚頭皇」，清晨西柵景區散步

水鄉烏鎮 ~ 國家 5A 級：十大歷史文化名鎮

【住宿園內，兼賞水鄉 日夜美景】

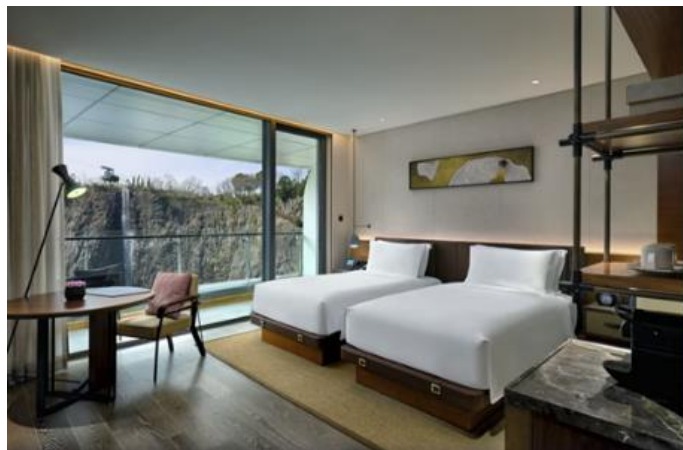
投資十多億的西柵景區占地面積 4.92 平方公里，由十二個碧水環繞的島嶼組成，真正呈現了中國江南水鄉古鎮的風貌。西柵街區存留了大量明清古建和老街長弄，古建築外觀上保留了古色古香的韻味，而在內部則有選擇地充實進了現代化的配套設施，在極大的改善了原住民生活居住條件的同時，也給遊客提供舒適的居住環境和全方位的休閒娛樂。在這裡，你可以深入體驗淳樸清新的水鄉生活，又可安享現代生活的舒適與便利。可以說，西柵是一個遠離都市喧囂的安謐綠洲，是一個完美融合了觀光與度假功能的旅遊目的地。



【重本入住】3 晚國際 5 星洲際
+水鄉烏鎮西柵園內

禪文化小鎮拈花灣(🌸 季節限定賞花)

觀賞梵天花海、水幕光影秀、漫遊仿唐建築「香月花街」



細味美食

精心挑選 · 江南名菜

【張生記神仙老鴨煲】選用一年以上的中華紹興麻鴨秘方醃製後，配以上等金華火腿，天目山筍乾，江南棕葉，置於砂鍋內文火細燉 4 小時以上。開蓋時芳香撲鼻，湯汁濃而不膩、老鴨酥而不爛，口感濃滑醇香。



【太湖魚頭皇】國內四大淡水魚基地之一，其出產的有機野生魚，選用 3 年以上的鱸魚，份量在 8-12 斤。採用傳統的燒制方法，文火慢燉，做出來的魚頭湯白味鮮。由於生態環境好，水質優越，所生長的魚肉質細嫩、甘美，吃起來沒有土腥味。



優化安排

做得更好，貼心安排

- ✓ 耳機導覽器(每人 1 副) 備註 21
- ✓ 旅遊車[2+1 商務座椅]



【中國東方/上海航空·上海/無錫/杭州 進出或來回】備註 6,17		早餐 備註 2,10	午餐 備註 2,10	晚餐 備註 2,10	酒店 備註 1,7,8,20
DAY 1	<p>香港 ✈️ 無錫(簡稱錫,位於江蘇省南部,地處江南長江三角洲。被譽為「太湖明珠」,是長江三角洲及核心城市之一。) - 禪文化小鎮拈花灣(觀賞梵天花海、水幕光影秀、漫遊仿唐建築「香月花街」。 🌸 3月中旬至4月中旬賞櫻花、4月中旬賞月季花 & 紫藤花、5月賞薔薇(備註 12)(無錫靈山秘境,靠山面湖,生態秀美,建築以唐風宋韻為主,同時參照了江南水鄉的特色建造,配合集天地靈氣的地理環境,打造出了一個人文與自然相融合的休閒小鎮。)</p>			✈️ 太湖魚頭皇	<p>安排入住 【無錫】國際 5 星 君來洲際酒店 InterContinental (約 460 呎) 或 太湖新城洲際酒店 InterContinental Wuxi Taihu New City (約 450 呎)</p>
DAY 2	<p>紫砂博物館(珍藏不同名家的紫砂展品多達1000件,可自由選購紫砂製品。約60分鐘。) - 太湖淡水珍珠館(是人工培育的淡水珍珠,既是珍貴的裝飾品,又是貴重的藥材,可自由選購適合製品。約60分鐘) - 長廣溪國家濕地公園(是太湖和蠡湖的生態廊道,屬淡水河流濕地,無錫市目前面積最大的濕地公園。) - 烏鎮(最後的枕水人家) - 國家5A級*烏鎮西柵景區(西柵是烏鎮的精華所在,這裡比東柵更加精緻、恬靜。典雅的老建築依水而建,典型的江南水鄉小橋流水景緻,街頭巷尾的咖啡館、小店,充滿了文藝情懷。乘搖櫓夜遊西柵是很值得推薦的體驗,燈影聲裡的江南水鄉分外迷人,讓人陶醉。入住景區內特色酒店,不再來去匆匆,享受水鄉的白與夜。)</p>	酒店內	無錫排骨	烏鎮水鄉宴	<p>【烏鎮西柵景區酒店】 通安客棧 Tong'an Inn (約 330 呎) 或 枕水度假酒店 Waterside Resort (約 260 呎) 或 水巷驛 Passage d'Eau (約 270 呎) 或同級</p> <p>*烏鎮區內酒店不設三人房或雙床房加床</p>
DAY 3	<p>❤️ 約 10:00 出發:烏鎮早上自由散步、感受水鄉的恬靜晨光 ~ 桐鄉絲綢廠(自清代以來,桐鄉一直保持高產高質的絲綢,深受國內外人士喜愛。參觀絲綢廠,除了可以了解絲綢制作外,可自由選購絲製品。約 60 分鐘。) - 杭州(簡稱杭,浙江省的地級市,是政治、經濟、文化及交通樞紐。有著 2200 年的悠久歷史,是我國八大古都之一。) - 國家 4A 級「清河坊街」(歷經元、明、清及民國時期直至解放初期,這一帶仍是杭城商業繁華地帶。)(🌸 3月11日~4月10日 出發「清河坊街」改為「白塔公園」賞櫻(備註 12)) - 西湖新天地(十多幢建築都是杭州有來歷的浙派民居,設計師巧妙地將現代元素與傳統建築完美結合,既保留了粉牆黛瓦、雕樑畫棟,又採用大面積的落地玻璃窗來傳遞窗外美景。雲集了世界知名的咖啡館、會所、餐廳、娛樂場所和商鋪。)</p>	酒店內	浙菜風味	東坡肉	<p>細心安排 【杭州】國際 5 星 良渚洲際酒店 Intercontinental Hangzhou Liangzhu (約 450 呎) 或 杭州洲際酒店 Intercontinental (約 600 呎)</p>
DAY 4	<p>錢江新城 - 城市陽台(遠眺)2023年亞運主場館「大蓮花」(每一個陽台就是一個開放及充滿活力的現代城市公園,置身其中可飽覽錢塘江四周景色,可外觀杭州地標「日月同輝」) - 十里梅塢龍井問茶專賣店(梅家塢茶文化村是西湖龍井茶一級保護區和主產地之一,也是杭州最富茶鄉特色的農家自然村落和茶文化休閒觀光旅遊區。現場可以試飲,並可自由選購茶葉。約 60 分鐘。) - 玉石工坊(可自由選購玉石飾品。約 60 分鐘。) - 上海(簡稱滬,是中華人民共和國直轄市,中國的經濟、金融、貿易、航運、商業和對外開放中心,也是一座港口城市,是中國人口第二多及最發達的城市之一。) - 世茂洲際酒店(欣賞水幕秀或無人機表演)備註 19</p>	酒店內	中華餐飲名店 張生記 神仙老鴨煲	三黃雞	<p>重本入住 【上海】國際 5 星「Intercontinental」世茂洲際酒店 420 呎景觀露台房</p> <p>名列世界十大建築奇跡之一。所有客房都設有觀景露台,可坐享其間欣賞峭壁瀑布絕景。</p>
DAY 5	上海 ✈️ 香港(如回程航班為 15:00 後,將增遊城隍廟商圈)	酒店內		✈️	

※ 起飛及回程時間，最終以航空公司決定為準。備註 6,17

【上海/杭州/無錫 進出或來回】



香港 → 無錫/上海/杭州 起飛約 07:30 - 20:20
上海/杭州/無錫 → 香港 起飛約 08:00 - 21:00

■ 備註

1. 如未能入住行程表上之酒店，將會安排同級或提升更好之酒店。最終以旅團集合資料/當地安排為準。
2. 如未能安排行程表上之餐食，將會安排類同或同等價值之餐食；如未能安排行程表上之景點，將會安排其他景點或退回費用。最終以旅團集合資料/當地安排為準。
3. 設施/景點/餐廳之營業時間及價格僅供參考，請以官方公布資訊為準。
4. 報名時必須購買「縱橫旅安心保險」「中國/基本計劃」，更享有全面旅遊保障。
5. 報名時必須提供合適及有效之旅遊證件：回鄉證。所有出入境、簽證、隔離、檢疫、疫苗，均以當地及香港特區政府公佈為準。
6. 團費包括來回經濟客位機票。航班時間以航空公司最終確認為準，恕不另行通知。※團體機票不設停留改期返港。
7. 如報名時為單人，需繳付單人房附加費；或單數組合（如三人）可要求安排三人房，三人房定義為兩張單人床或一張雙人床，後加一單人沙發床或移動式摺床。一般市區酒店，因面積問題，如單數組合要求三人房，一般是安排大床加床，不能安排雙床房加床。酒店房間面積只供參考，實際以酒店最終提供為準。
8. 酒店 WIFI 上網服務及其他由酒店提供之額外付費服務均以酒店公佈為準，請於退房時支付有關收費。
9. 行程安排及航班資料以旅行團集合資料為準。遊覽行程、膳食內容及住宿次序僅供參考，如有改動最終視乎實際情況及當地安排為準，敬請留意。
10. 餐廳及膳食餐單偶會因應食材供應或當地節慶而有所更改，恕不另行通知。如遇個別餐廳休息，將另行安排同類型餐廳，敬請留意。
11. 客人提出的額外要求，會按容許情況下嘗試，但不一定能夠成功安排，敬請見諒。
12. 行程上的一切圖片及介紹只供參考，一切以當地實物實況為準。賞花葉/賞雪均會受天氣/人為因素影響而有落差，如未符個人期望，敬請見諒。
13. 宣傳物資顯示之價格是成人佔半間房的。
14. 如遇團隊人數不足 15 人，本公司有權不派領隊全程隨團，將會另作通知。否則就會安排持牌領隊全程隨團。
15. 自費活動參加與否請自行決定。
16. 為確保消費者權益，「責任細則及有關注意事項」及「私隱政策」可於報名表背頁或於網站 (wwpkg.com.hk) 下載。
17. 行程、膳食、住宿、交通安排，或會因出入境口岸的搭配(上海/無錫/杭州 進出或來回)而產生次序上的調動，不便之處，敬請原諒。
18. 門票採用實名購買，報名時必須提供中英文名，回鄉證或旅遊證件(附中國簽證)以作出票之用，如出票後有錯誤，或需補回退票及重購之費用。
19. 世茂洲際酒店水幕秀或無人機表演，將視乎酒店安排，如因天氣取消或停止演出，將不作補償，敬請留意。
20. 中國公安機關會透過酒店前台採集人像信息，敬請配合。
21. 耳機導覽器將在當地派發/歸還。如有損毀，將酌收 HK\$300 一副，敬希垂注。



縱橫遊 WWPKG

牌照號碼:350217 CNS5S1A(11MAR_30JUN)-ITX2024 製表日期: 15 NOV 2024

♥縱橫旅安心就是不一樣的旅遊保障，讓您玩得更稱心!

為了令您享有更完善的旅遊保障，報名時須購買「縱橫旅安心保險」[基本計劃] (出示有效全年旅遊保險證明除外)

為您獻上不一樣的旅遊保障，包括：(細閱受條款約束)

- 特設「家庭計劃」，受保子女數目不限
- 受保人因患病而須取消行程，都可以得到保障(上限 30000 元)
- 延長保障最長至離港前 3 小時及回港後 3 小時止
- 保障旅程中之消閒活動，包括熱氣球、跳傘、滑雪、水肺潛水等
- 保障因恐怖襲擊而引致之「個人意外」及「醫療費用」等索償

如投保【環球尊尚計劃】更能於紅色旅遊警示下，更可獲得取消或縮短行程之額外保障。

(指定團隊除外，請瀏覽 <https://www.wwpkg.com.hk/info/travel-insurance>) 「縱橫旅安心」由安達保險有限公司 CHUBB 承保

CHUBB



※ 起飛及回程時間，最終以航空公司決定為準。備註 6