

7天 JKK7PH

縱橫遊WWPKG

北海道 HOKKAIDO

可提升私人風呂

[夏日住好啲] 國泰航空 · 北海道札幌 · 函館大沼 · 富良野 TOMITA FARM ·

[率先入住] 二世古頂級溫泉 PARK HYATT 溫泉(650 呎房間)+爐端燒 ·

美瑛青池 · 米芝蓮 3 星級「函館美景」· 函館海峽之風溫泉 600 呎房間 ·

小樽名店[福鮪] · 21 CLUB 和洋鐵板燒 · 全新札幌東急 STREAM

米芝蓮 2 星級「五稜郭公園」· 登別水族館 MARINE PARK · 小樽浪漫之城 ·

新日本三景「大沼國定公園」· 時令水果園 · 全新商場地標「COCONO SUSUKINO」

2025 年 6 月 22 日 ; 7 月 20 日 ; 8 月 3 日 ; 9 月 7 日出發



縱橫遊
www.wwpkg.com.hk

國泰航空公司

更快捷·更方便·更全面 電話報名中心
34430880
日本團 按1+1字

富良野田園小鎮【TOMITA FARM】

愉悅五感的**薰衣草花海**。不僅花田的景色鮮明迷人，起伏平緩的山丘上遍布薰衣草和其他花朵，讓空氣中充滿令人放鬆的香味。農場內販售原創的各種乾燥花、香水或精油等商品。另可自行購買必嚐**薰衣草雪糕**(約 350 日圓)、**布丁**(約 470 日圓)等等，絕不可錯過！



自然奇景【美瑛青池】

夢幻的青池並非天然形成，而是個美麗的偶然。樹林因美瑛川水流回堵形成一個小型湖泊，加上美瑛川中的礦物質和土砂質成份和陽光照耀，使得湖泊呈現出青綠色的色澤，而白樺樹的枯木無損青池的美，更增添幾許詩意，這種美感實在難用筆墨來形容。甚至吸引蘋果公司使用青池的相片作為其電腦的壁紙，極具話題性。



米芝蓮 3 星級【函館美景】(包乘吊車)

2011 年榮獲《米芝蓮》三星級的評價，從函館山上眺望遼闊景色，華燈初上之際，函館市內亮起的平凡街道燈光，有如百萬顆星星灑落於地上，引人入勝。悉心安排搭乘函館山吊車，輕鬆前往函館山頂，享受難得的函館美景空中漫步之旅。(單程時間約 3 分鐘。)



日本新三景【大沼國定公園】

有【北國輕井澤】之稱，湖上計有 126 個浮島，由 18 座橋連結各島。景象秀美非常，故與九州那馬溪、靜岡三保松原並稱為新日本三景。由秀峰及駒岳之原野地開始伸展，當中包括大沼、小沼及蘆菜沼這三個景色怡人的湖，使整個水鄉公園四周被青青的草原包圍著，湖堤兩岸景色變化萬千、景色迷人，令人心曠神怡。



日本第一座西式城廓【五稜郭公園】

建於 1864 年的一個星形要塞城郭，也是日本第一個西洋建築風格的城堡，外觀有 5 個突出的角，呈星狀五角形因此被稱為「五稜郭」。2006 年入選「日本 100 名城」。可自行購票登塔(約 1000 日圓)，由 90 米高展望台俯瞰五稜郭迷人星形及函館市街美景。



企鵝遊行【登別水族館 MARINE PARK】

登別水族館是一座充滿北歐浪漫氣氛和海洋幻想的主題樂園，有約 400 種類、2 萬隻生物。海洋生態館「尼克斯城」是外形參照丹麥的城堡而建，樓高 4 層，內有高達 8 米的水族槽「水晶塔」、可體驗海中散步的「海底隧道」。而大受歡迎的可愛企鵝遊行，每天僅於 11:00 及 14:15 兩個時間舉行。在遊客面前搖搖晃晃的行進散步，惹人喜愛。還有在新加入的聲光襯托下的「銀河水槽」，欣賞約一萬尾沙甸魚與鯊魚共同暢泳的壯觀景象，更加夢幻絢麗。



茫茫白煙【登別地獄谷】

大約 1 萬年前，日和山火山爆發形成的火口痕跡，即為今日直徑 450 米、面積約 11 公頃的登別溫泉地獄谷。從這裡湧出的湧出之水質達 11 種之多，被輸送至登別當地各溫泉旅館。此地四處可見由赤紅色的岩石及黃灰色的岩丘，裂縫噴出的溫泉、蒸氣、以及火山煤氣，硫磺的濃烈氣味瀰漫，「地獄谷」因而得名，包括有昭和地獄、龍卷地獄、鉛地獄、鐵砲地獄等大小 15 種地獄，被認為「香風景百選」及「北海道遺產」。



夏日漫遊【小樽浪漫之城】

運河兩旁是大正時代留下的大型石造倉庫，印證小樽昔日繁榮景象，與運河組成美麗的風景畫。夏天更打造出清爽舒暢的氣息。沿著小樽運河散步除了可以感受到一股懷舊感，還可觀賞浪漫古運河遺跡、水晶音樂城、北一硝子館等著名景點，或前往 HELLO KITTY CAFE、SNOOPY 茶屋、LeTAO、六花亭等。另外港街上可以買到當地的推薦伴手信外，還可以品嚐到頗具特色的海鮮美食。



【率先入住】二世古頂級 PARK HYATT HANAZONO 溫泉

<https://reurl.cc/rL8Y1r>

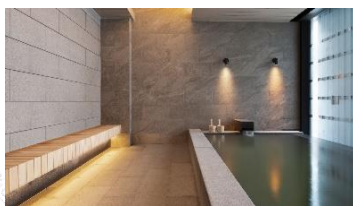
由墨爾本的 BAR studio 與 Nikken Sekkei 和 Fujita Corporation 攜手設計，該品牌在日本開設的第三間酒店。

坐落在景色怡人的自然景致當中，坐擁二世古安努普利山脈和羊蹄山的壯麗景色。

酒店呈現悉心佈置的藝術陳設及精緻料理，並展現當代設計風格。設計低調又不失奢華，所有客房窗戶採用落地大玻璃，戶外景致一覽無遺。客房面積高達 650 呎，有免費 WIFI。設有溫泉大浴場、室內泳池、SPA、婚禮教堂等設施。

可以每位每晚 HK\$3500 提升私人溫泉套房(房間約 1000 呎)

私人溫泉套房面積約 1000 呎，設有半露天風呂，享受私人泡湯時光。



嚴選北海道時令食材的美味盛宴

品嚐美食是了解一個地方文化的方法之一。由廚藝精湛的廚師採用當季和當地食材所烹製的美味菜餚更是優質美食的保證。PARK HYATT 匯集了 7 個世界級的異國餐廳，包括廣受歡迎的日式料理爐端燒 Robata，鐵板燒 Teppan，意大利料理 Olivio，粵式和四川菜餚 China Kitchen 等。自助早餐更是不容錯過的一大亮點，各種料理均採用新鮮的當地食材烹製而成，為完美的一天注入新鮮活力。



♥ 入住小貼士

- ◆ 溫泉大浴場位於酒店大樓的大堂樓層，開放時間為 6:00-22:00。大浴場採預約制(50 分鐘)，請掃描房間內二維碼進行預約。
- ◆ 室內泳池開放時間為 6:00-22:00，健身中心為 24 小時開放。

函館「海峽之風」溫泉

位於北海道三大溫泉之一的「湯之川溫泉」地區，用輕浪漫、微懷舊、摩登古典為主題打造的頂級溫泉酒店。約 600 呎的房間空間寬敞，令人感到舒適放鬆，盡情享受如家居一般的私人空間愜意生活。特大玻璃窗令房間光線充足，環境清靜優美。

溫泉浴池主要分為「大正浪漫風呂 夢乃湯」及「平成摩登風呂 Relax21」兩種不同風格的浴池空間。其中夢乃湯以彩色玻璃與花磚呈現出懷舊復古感，浴池會不定期放入蘋果、藥草等，呈現不同香氣與顏色。還有冷溫及高溫桑拿房，可以先泡溫泉，暖身後再到冷溫桑拿房、接著到高溫桑拿房、再到冷溫桑拿房，這樣的交替聽說更能加速新陳代謝，更可以使用與酒店相鄰的溫泉旅館「湯元 啄木亭」內的空中露天風呂。餐廳就是能感受北國市場熱鬧的「青函市場」。海鮮自助餐選用來自北海道、青森的新鮮食材，打造出多樣美味又豐盛的料理。其中最特別的是「爐端燒」區，由廚師親自料理北國新鮮海鮮，如炙燒花枝串、醬油海螺、奶油干貝、火烤鮭魚等，經由細火慢烤，輕輕撒上調味料，簡單的方式便卻呈現出北海道海鮮特有的迷人滋味。



可以每位每晚 HK\$800 提升

「海峽之風」私人溫泉房間(房間約 650 呎)

房間擁有展望溫泉浴池，可以獨享著名的湯之川溫泉，極度療癒的私人泡湯時光。再配上窗外的四季美景，晴天時更可將函館市街景與津輕海峽盡收眼底，累積下來的疲憊全都一消而散。



可以每位每晚 HK\$2800 提升

「函館頂級望樓」私人溫泉套房及星級懷石料理晚餐(房間約 1200 呎)

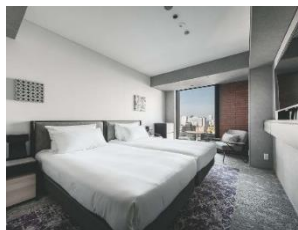
套房擁有 1200 呎寬廣大空間，並設有可眺望函館市街的展望溫泉浴池，完全私人獨享超奢華。晚餐則能享用山珍海味的原創會席料理。還可於頂樓空中酒吧「SKY SALON BOUKYOU」一邊享用啤酒等約 10 種的免費飲品，一邊欣賞函館夜景。(望樓前往海峽之風溫泉酒店，徒步約 3 分鐘。)



2024 年 GRAND OPEN 【札幌東急 STREAM】

位於全新商場地標「COCONO SUSUKINO」的高層。除了時尚的室內設計外，燈光效果、空間設計、溫馨舒適的環境會讓客人感受到北海道和札幌的自然、文化和歷史。「COCONO SUSUKINO」集結餐廳、購物區、酒店、超市、電影院、遊戲中心等應有盡有，吃喝玩樂一口氣都能在這裡全部實現。

可每位每晚 HK\$1000 提升入住 CORNER TWIN(房間約 400~500 呎)。



美食佳餚

福鮨北海道壽司御膳

海鮮都是從小樽附近海域捕撈的時令食材，以新鮮為最高原則，嚴格挑選。根據天氣情況有所不同，每天都常備大約 30 種新鮮食材，有時候還會有漁民直接送來的特殊海鮮食材，是在其他地方無法品嚐到的。



21 CLUB 和洋鐵板燒

位於 Premier Hotel 25 樓，從離地約 100 米的高處可欣賞到璀璨夜景的迷人空間。廚師在您眼前精心烤製最優質的霜降和牛，並嚴選時令食材，讓您品味鐵板燒的美味佳餚，盡情享受和牛的鮮美，同時滿足視、聽、嗅、味感官，可謂極上享受。



※圖片僅供參考，餐食以當天接待為準。

【札幌入 札幌走】

		早餐	午餐 備註⑧	晚餐 備註⑨	酒店 備註⑩
DAY 1	<p>香港 ✈️ 札幌新千歲空港 ~ 溫泉鄉</p> <p>※入住北湯沢「森之空庭」, 可享用全年開放的森林溫泉海灘、室內溫泉泳池及桑拿。敬請帶備泳衣 備註⑧ 入住北湯沢「森之空庭」, 可以每位每晚 HK\$1000 提升家庭房 FAMILY/KIDS ROOM(房間約 760 呎) 備註⑧ 入住北湯沢「森之空庭」/「綠之風」和洋室(房內不設私人溫泉), 可以每位每晚 HK\$2000 提升「綠之風」私人溫泉套房(房間約 760 呎) 備註⑧</p>		✈️ 航機上	和洋自助餐 或 溫泉御膳 備註⑨	北湯沢「綠之風」溫泉 和洋室 (房內不設私人溫泉) 【↑可提升「綠之風」私人溫泉套房及晚餐】 或 北湯沢「森之空庭」渡假溫泉 【↑可提升家庭房 FAMILY/KIDS ROOM】 【↑可提升「綠之風」私人溫泉套房及晚餐】
DAY 2	<p>🍓*7月20日起出發增遊時令水果園(7月上旬至下旬為車厘子;7月下旬至8月中旬為藍莓、布祿;8月中旬至9月中旬為桃;9月上旬至10月下旬為葡萄、蘋果) 備註⑧ ~ 🐧*企鵝大遊行【登別水族館 MARINE PARK】(四層樓高的建築猶如一個巨大魚缸裝著悠遊海底世界的縮小版, 可從「水晶城」、「AQUA 隧道」內觀賞海中生物, 體驗海底散步的逸趣, 更可近距離觀賞皇帝企鵝, 模樣煞是可愛) 備註⑧ ~ 🦞活蟹活魚海鮮市場(可親自選購長腳蟹、毛蟹、龍蝦、鮑魚等等) 備註⑧ ~ 茫茫白煙【登別地獄谷+藥師如來像】(徒步於 600 米長步道上, 沿著山谷出現為數眾多的溫泉湧出口與噴氣孔, 泉水沸騰不斷冒泡泡的模樣, 仿佛像是鬼棲息的地獄) ~ 溫泉鄉</p> <p>※入住函館「海峽之風」, 可以每位每晚 HK\$800 提升「海峽之風」私人溫泉房間(房間約 650 呎) 備註⑧ ※入住函館「海峽之風」, 可以每位每晚 HK\$2800 提升「函館頂級望樓」私人溫泉套房及星級懷石料理晚餐(房間約 1200 呎) 備註⑧</p>	酒店內	[北海道代表] 風味石狩鍋	和洋刺身 壽司自助餐 或 日式御膳	【2晚】 函館「海峽之風」溫泉 【↑可提升「海峽之風」私人溫泉房間】 【↑可提升「函館頂級望樓」私人溫泉套房及星級懷石料理晚餐】 或 函館站前LA'GENT (設溫泉設施) 或 函館「万惣BANSO」溫泉
DAY 3	<p>函館朝市(聚集了250家各式攤商, 生鮮海產、蔬菜果物、南北乾貨等非常熱鬧, 是來到北海道函館必訪的美食景點) ~ 日本新三景【大沼國定公園】(湖上計有126個浮島, 由18座橋連結各島, 倒映在大沼湖面的駒之岳雄偉自然之美為其魅力所在) ~ 米芝蓮1星級【金森紅磚倉庫地】(函館灣象徵之一, 見證函館的歷史變遷, 現已活化為購物娛樂設施) ~ 🚠*乘吊車欣賞米芝蓮3星級【函館美景】(來回約6分鐘空中漫步, 函館港區、璀璨的市區燈火、津輕海峽等景點在眼前展開, 抵達山頂站即為展望台, 其內更附設有餐廳及手信店) 備註⑧ ~ 溫泉鄉</p> <p>※函館美景之景觀會因前往時間而有所不同, 敬請知悉。</p>	酒店內	函館朝市內 自費		
DAY 4	<p>特拉普派修道院(120年歷史的日本首間天主教女子修道院, 歐風建築洋溢著異國情調) ~ 米芝蓮2星級【五稜郭公園】(🌸6月上旬至7月上旬賞杜鵑花;7月上旬至9月上旬賞紫陽花)(日本第一座西式城廓的公園, 可登上五稜郭塔俯瞰整個五稜郭公園(約1000日圓)) 備註⑧⑩ ~ 二世古</p> <p>※入住「PARK HYATT HANAZONO溫泉」, 可每位每晚HK\$3500提升私人溫泉套房(約1000呎) 備註⑧</p>	酒店內	✓	【酒店內】 創作料理 或 西式料理 或 日式鐵板	二世古頂級 PARK HYATT HANAZONO溫泉 (約650呎) 【↑可提升私人溫泉套房(約1000呎)】 備註⑧
DAY 5	<p>♥️[舒適享用早餐後, 約 11:00 出發] 蝦夷富士【羊蹄山】(一嚐天然湧泉礦水, 因山上的雨水或雪融化後滲入地下, 形成隱秘的高透水性地下水脈, 水質純淨清涼、清澈甜美, 已被列入日本百選名水) ~ 夏日漫遊【小樽浪漫之城】(小樽運河排列著一排紅磚倉庫, 印證小樽昔日繁榮景象, 夏日可以享受港口城市的悠閒度假感。由領隊帶領前往浪漫古運河遺跡、水晶音樂城、北一硝子館等著名景點 或 選擇自行前往心儀行程(如前往小樽浪漫館、北菓樓、LeTAO、六花亭等)) ~ 薄野不夜天(札幌市中心極繁華地區, 有居酒屋、卡拉 OK、餐廳等眾多店舖, 感受繁華氣氛。當中的拉麵橫町更有人氣拉麵店「味の華龍」、「白樺山莊」等, 可一嚐地道札幌味噌拉麵) ※入住「札幌東急 STREAM」, 可每位每晚 HK\$1000 提升入住 CORNER TWIN(房間約 400-500 呎) 備註⑧</p>	酒店內	【福齡】 北海道 壽司 8 品御膳	札幌 自選自費 喜愛膳食	【2晚】 【2024年 GRAND OPEN】 札幌東急 STREAM 【↑可提升400-500呎CORNER TWIN房間】 或 札幌 FAIRFIELD by MARRIOTT
DAY 6	<p>🌸富良野田園小鎮【TOMITA FARM】(以不同主題分為 10 大花田, 夏日以盛放的紫色薰衣草花田而聞名, 亦有種植其他各類花卉如風信子、玫瑰、罌粟花、雛菊、金盞花、醉碟花等。面積廣大盛開花朵有如美麗的地毯) 備註⑧ ~ 自然奇景【美瑛青池】(於 2012 年被 Apple 公司選為 Mac OS X 背景從此而聞名世界, 湛藍色池水與枯木構成的絕美景致) ~ 🐼狸小路商店街(北海道最大商店街, 人氣觀光購物據點)</p>		TOMITA FARM 內自費	[21 CLUB] 和洋鐵板燒 (特選 A5 和牛 +活鮑)	
DAY 7	<p>🎁全新複合型商場【COCONO SUSUKINO】(從 B2F 到 5F, 共有 7 層, 有多間商店、食肆、大型超市、遊戲機中心及戲院, 集潮流、玩樂、美食於一身。更可到 2F 及 3F 的露天位置跟薄野十字路口及 NIKKA 廣告牌打卡) ~ 札幌新千歲空港(推介好去處:「北海道本舖」可購買清酒、拉麵、粟米、和菓子等;「LeTAO」購買最人氣的芝士蛋糕;「Calbee+」, 有多重限定口味可供購買) ✈️ 香港</p>	酒店內	自費	✈️ 航機上	

■ 備註

- ①如未能入住行程表上之酒店，將會安排同級或提升更好之酒店。最終以旅團集合資料/當地安排為準。
- ②如未能安排行程表上之餐食，將會安排類同或同等價值之餐食；如未能安排行程表上之景點，將會安排其他景點或退回費用。最終以旅團集合資料/當地安排為準。
- ③設施/景點/餐廳之營業時間及價格僅供參考，請以官方公布資訊為準。
- ④須購買「縱橫旅安心」旅遊保險，已涵蓋醫療保障，以策萬全，安心出行。
- ⑤出發日期以報名時為準。行程安排及航班資料以旅團集合資料為準。航班時間以航空公司最終確認為準，恕不另行通知。行程、膳食內容及住宿次序如有改動，以當地接待安排為準。※ 不設停留改期返港。
- ⑥所有出入境、簽證、隔離、檢疫、疫苗、行程安排之措施，均以當地及香港政府公佈為準。
- ⑦溫泉酒店晚餐，以酒店當天安排為準。如報名時為單人，需繳付單人房附加費。
- ⑧酒店 WIFI 上網服務及收費由酒店提供及公佈為準，請退房時支付有關上網費用。
- ⑨入住「綠之風」私人溫泉套房，第 3 位或 5 歲以下(佔床)均作成人計算，需附加 HK\$2000(3 人同房)、5 歲以下(不佔床)只需附加 HK\$1000。其餘提升房間第 3 位如是 5 歲以下(佔床)均作成人計算(3 人同房)，5 歲以下(不佔床)只需附加成人價錢的一半。後加床位為梳化床(SOFA BED)或榻榻米布團(TATAMI)；最終可否提升，出發前確認為準。若房間已滿將退回有關費用，唯不可藉此退出。
- ⑩時花資料只供參考，盛放視乎天氣有差異，敬請注意。
- ⑪請自行決定是否參加自費活動。
- ⑫水果園內按季節而提供採摘水果之種類、產量多少視乎當地天氣變化而有所不同，如未能滿足客人之預期，敬請見諒。如因預約滿席/水果園不能供應水果，將退回相關費用。
- ⑬如因坐席關係/預約滿席/食材供應等影響，將有可能改為其他餐廳享用(日式御膳 或 其他膳食)。
- ⑭登別水族館為不定休。如遇休息，則改往「*昭和新山熊牧場」。
- ⑮函館山吊車如遇設備檢修/臨時運休/天氣原因而停運，乃迫不得已之情況，將改用巴士到山頂欣賞函館美景。
- ⑯溫泉大浴場/泳池營業時間為 6:00-22:00。前往泳池，需自備泳衣，酒店不提供租借服務。
- ⑰第一天之溫泉酒店晚餐或會因航班時間而改為酒店以外地方享用，膳食內容或會有所更改，一切以當地為準。
- ⑱活蟹活魚海鮮市場逢星期三休息。如遇休息，將取消前往，午餐則改為 其他地方享用 日式料理 /其他料理。
- ⑲森林溫泉海灘開放時間為 8:00-9:00、10:00-21:00；室內溫泉泳池開放時間為 8:00-21:00。桑拿開放時間為 7:00-24:00，5 歲以上兒童在監護人陪同下可於 7:00-18:00 入場；18:00-24:00 只限 18 歲以上入場。
- ⑳根據日本厚生勞動省於2024年4月1日起開始執行【司機工作時間改善基準告示】之規定，為確保司機有充裕休息時間，將安排於18:00或之前享用晚餐。如最終無法安排於18:00或之前享用晚餐，則有可能於晚餐後使用公共交通/步行返回酒店 或 退回相關餐食費用而該晚餐改為「自費」。
- ㉑所有宣傳物資顯示之價格是成人佔半間房。
- ㉒團費包括來回經濟客位機票。
- ㉓團隊將安排持牌領隊全程隨團。
- ㉔行程上的所有圖片只供參考，一切以實際為準。

提升膳食項目表，詳情請瀏覽 <https://reurl.cc/eLZXQY>



登記會員，盡享優惠

· 積分分當錢洗
· 尊享生日禮遇
· 洞悉最新資訊

www.wwpkg.com.hk

出發前3-5日款可以 Download 旅團集合資料

下載易

更方便更快捷·隨時隨地Get!

【札幌入·札幌走】		國泰航空公司	
香港 CX	09:00 ~ 11:00	▶	札幌 14:30 ~ 16:30
札幌 CX	16:00 ~ 18:00	▶	香港 20:35 ~ 22:30

※ 航班編號、起飛及回程時間，最終以航空公司決定為準。

♥縱橫旅安心就是不一樣的旅遊保障，讓您玩得更稱心!

為了令您享有更完善的旅遊保障，報名時須購買「縱橫旅安心保險」[基本計劃] (出示有效全年旅遊保險證明除外)

為您獻上不一樣的旅遊保障，包括：(細則受條款約束)

- 特設「家庭計劃」，受保子女數目不限
- 受保人因患病而須取消行程，都可以得到保障(上限 30000 元)
- 延長保障最長至離港前 3 小時及回港後 3 小時止
- 保障旅程中之消閒活動，包括熱氣球、跳傘、滑雪、水肺潛水等
- 保障因恐怖襲擊而引致之「個人意外」及「醫療費用」等索償

如投保【環球尊尚計劃】於紅色旅遊警示下，更可獲得取消或縮短行程之額外保障。

(指定團隊除外，請瀏覽 <https://www.wwpkg.com.hk/info/travel-insurance>) 「縱橫旅安心」由安達保險有限公司 CHUBB 承保

CHUBB



登入了解更多保障