

### 黃金週限定

[罕有入住] 仁川頂級 PARADISE CITY+汐美 CIMER SPA

[保證國泰] 早機出發 · [擁抱海洋體驗] 月尾島海岸列車 ·

[賞花悅目] 九里市民漢江公園 · 首爾林公園 · [窺探北韓小村莊]

[貼心安排] 充足時間自選喜愛活動享用度假城設施 · 稻花農夫 DIY 辣椒醬 ·

韓流必食：[米芝蓮推介] 滋補人蔘雞 · [人氣美食] 烤肉自助餐

絕無自費加遊 | [1+2 宿泊] 全程 5 酒店體驗 · 全程只搬一次



只辦一團：2025 年 5 月 1 日



# 首爾仁川

【賞花悅目】九里市民漢江公園 · 首爾林公園  
【保證國泰】早機出發

【保證入住】  
仁川奢華藝術娛樂度假城  
PARADISE CITY+汐美 CIMER SPA

### 【人氣必訪】

- [保證入住] 人氣韓劇/綜藝取景點 Paradise City 度假城
- [空中擁抱海洋的體驗] 月尾島海岸列車
- [DIY 韓式拌飯+韓式辣椒醬體驗] 稻花農夫體驗
- [窺探北韓村莊的禁區] 愛妓峰和平公園+全球最危險 Starbucks
- [賞鬱金香] 首爾林公園
- [賞油菜花] 九里市民漢江公園

## 縱橫遊

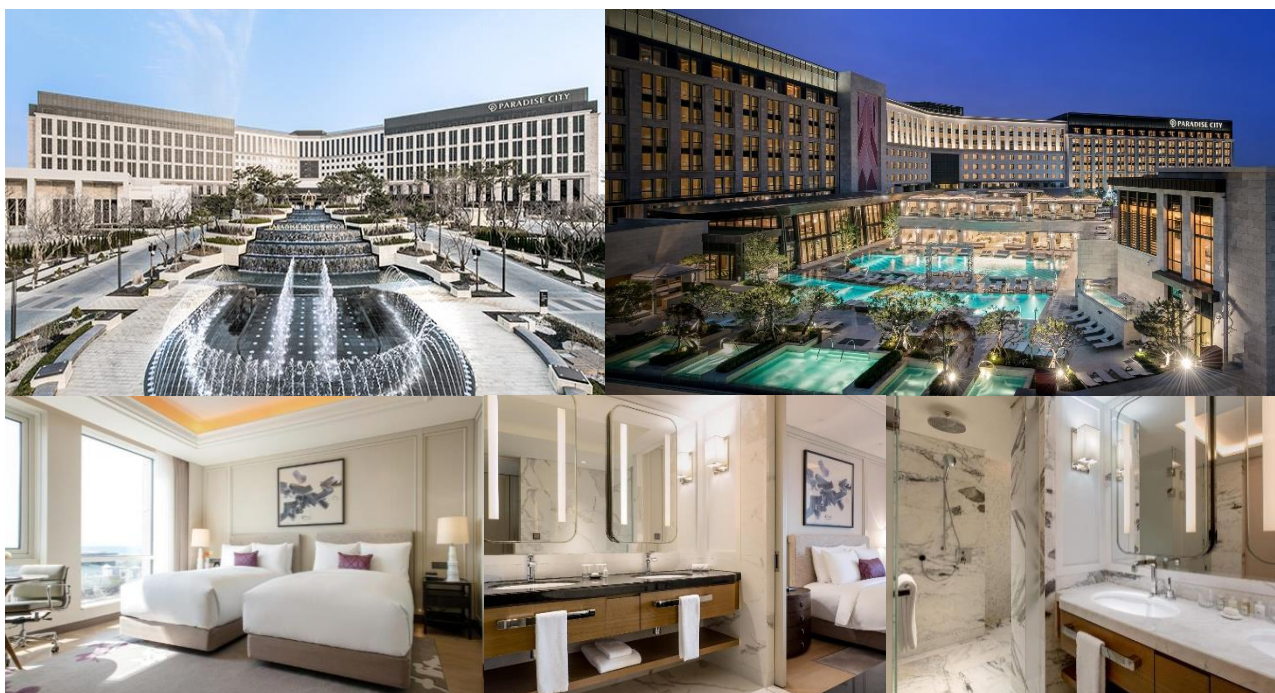
www.wwpkg.com.hk



更快捷·更方便·更全面 電話報名中心  
**34430880**  
— 東南亞團·中國團 按2字

## 【保證入住】仁川極具話題的 5 星奢華藝術娛樂度假城 備註 12

### 人氣韓劇/綜藝取景點「Paradise City」度假城



園區包括藝術娛樂度假村、韓國最大的外國人賭場[百樂達斯城娛樂場]、天堂酒店、主題樂園幻樂堡、高級水療中心，俱樂部、免稅店、購物商場與美食、藝術展覽中心等，至今已成為韓國旅遊的地標和最佳的度假勝地，更是許多韓劇拍攝的場景。其中包括：《德魯納酒店》、《單身即地獄》、《我的出走日記》、《今生也請多指教》與金秀賢電影《Real》等，在這裡除了可以入住超五星級的奢華住宿體驗外，若您是韓劇迷，是一處必訪的景點，若您喜歡藝術作品，更是一處不能錯過大型展示館，這裡 3000 件藝術作品成為度假村的陳列與擺設，足讓人目不暇給！

## 自由選擇喜愛行程 [2 選 1] 備註 12

### 人氣韓綜「單身即地獄」拍攝場景

#### Cimer SPA

這裡結合歐式風情和韓國傳統汗蒸幕的超豪華 SPA 及水療空間，為客人提供最大程度的放鬆，幫助維持和恢復健康狀態。



### 人氣韓劇「德魯納酒店」拍攝場景

#### Wonder Box 幻樂堡樂園

以夜間遊樂園為概念，是一個充滿樂趣和節日氣氛的適合家庭的室內主題公園。世界上獨一無二的主題樂園，充滿活力的景點和精彩的表演。

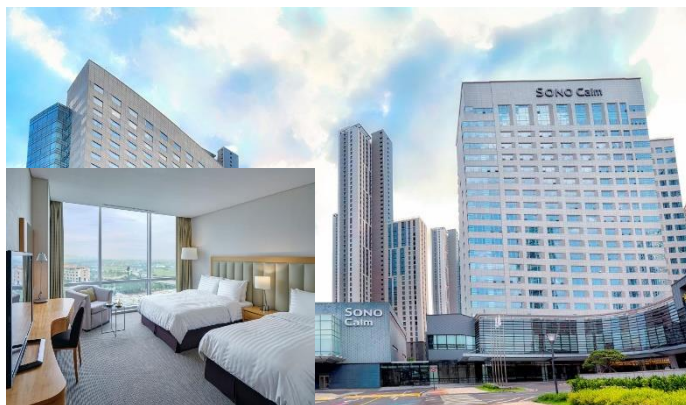


## 連泊高陽/首爾 2 晚 | 5 星酒店 備註 12

## 索諾平靜高陽酒店

## Sono Calm Goyang Hotel

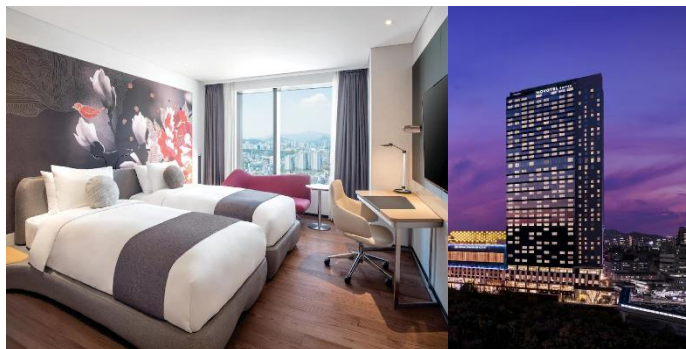
Sono Calm Goyang 設有室外泳池和桑拿設施，裝潢典雅的客房提供免費 WiFi。館內設有 3 個餐飲場所供住客選擇。飯店前方即有前往仁川國際機場的巴士站。此住宿距離 KINTEX 韓國國際展覽中心步行僅 10 分鐘，距離注葉和大化地鐵站步行均不到 20 分鐘。此住宿距離金浦國際機場僅 15 公里。客房均鋪有地毯，並設有空調、休息區和平面有線電視，並備有沏茶／咖啡沖泡用具。私人衛浴附沖洗座和免費盥洗用品。設有健身中心鍛鍊身體重振活力，24 小時接待櫃檯可協助提供洗衣／熨燙服務。住客亦可使用商務中心設施。Sono Calm Goyang 亦設有 3 間餐廳，供應義大利料理、法式佳餚和中國傳統美食。



## 龍山諾富特大使酒店

## Novotel Ambassador Seoul Yongsan

擁有 621 間客房和套房。連接高鐵龍山站 3 號出口。全館提供免費 WiFi。飯店距離韓國國立博物館 (National Museum of Korea) 和韓國戰爭紀念館 (War Memorial of Korea) 均約 2 公里。



## 韓流美食 備註 12

## 米芝蓮推介：滋補人蔘雞湯



## 韓國特色：烤肉自助餐



## 稻花農夫：韓式拌飯 DIY



## 花花世界+人氣必訪 備註 12

## 【首爾林公園】

賞鬱金香



面積 8000 坪的大型草坪，擁有 5 個豐富多元的主題樂園，是可享受日常閒暇時光，同時擁抱大自然的好去處

## 【九里市民漢江公園】

賞油菜花



面積約 4 萬坪的花田，在 5 月是一大片的油菜花田，10 月則開滿了波斯菊，成為了九里市民以及首爾市民都會慕名前往的勝地。

## 【愛妓峰和平公園】

窺探北韓村莊的禁區



愛妓峰在韓戰時期曾是南北雙方發生激戰的 154 高地。站在峰頂可將遠方松鶴山的情況看得一清二楚，因此這裡被設置為一般禁止通行地區。

## 【首爾仁川來回】國泰航空-早機出發

	早餐 備註 10	午餐 備註 10	晚餐 備註 10	 酒店 備註 7、8
<b>DAY 1</b> 香港 ✈️ 首爾仁川空港 - 保證入住【人氣韓劇/綜藝取景點】  Paradise City 度假城(園區包括藝術娛樂度假村、韓國最大的外國人賭場[百樂達斯城娛樂場]、天堂酒店、主題樂園幻樂堡、高級水療中心、俱樂部、免稅店、購物商場與美食、藝術展覽中心等，至今已成為韓國旅遊的地標和最佳的度假勝地，更是許多韓劇拍攝的場景。) <b>自選喜愛行程</b> ※報名時請選擇: 前往 行程 A 或行程 B [2 選 1]。如未有選擇，將安排行程 A 備註 19 <b>行程 A:</b> <b>【韓綜單身即地獄拍攝場景】</b>  Cimer SPA(包入場) (客人需自備  泳衣及泳帽，未滿 7 歲不能進入。)(結合歐式風情和韓國傳統汗蒸幕的超豪華 SPA 及水療空間，為客人提供最大程度的放鬆，幫助維持和恢復健康狀態。) ----- <b>行程 B:</b> <b>【夜間遊樂場】</b>  Wonder Box 幻樂堡樂園(包入場及任玩套票)(是韓劇德魯納酒店拍攝場景，以夜間遊樂園為概念，是一個充滿樂趣和節日氣氛的適合家庭的室內主題公園。世界上獨一無二的主題樂園，充滿活力的景點和精彩的表演。)   貼心安排: 距離 15 分鐘車程直接前往 Paradise City 度假城，給你充裕時間體驗人氣娛樂中心		 航機上	自費選擇 喜愛膳食	<b>【保證入住】</b> <b>國際 5 星</b> <b>Paradise City</b> <b>百樂達斯城度假村</b> 約 480 呎客房 <b>備註 20</b>
<b>DAY 2</b> <b>【空中擁抱海洋的體驗】</b>  月尾島海岸列車(約 25 分鐘)(月尾海洋列車停靠 4 個站，全長 6.1 公里，軌道離地 18 米。大家可以一邊乘坐列車到達月尾島各處，一邊欣賞月尾島的海景和城市面貌。) -  稻花農夫體驗(DIY 韓式拌飯+韓式辣椒醬體驗)(特別安排品嘗自製韓式拌飯午餐及韓國辣椒醬 DIY(每人一罐)，完成後可帶走作伴手禮)- <b>【窺探北韓村莊的禁區】</b>  愛妓峰和平公園(包入場)(被形容為全球最危險的  Starbucks+和平生態展館+懸索吊橋+天空森林公園+和平鐘+屋頂 154)(愛妓峰在韓戰時期曾是南北雙方發生激戰的 154 高地。站在峰頂可將遠方松鶴山的情況看得一清二楚，因此這裡被設置為一般禁止通行地區。) 	酒店內	[稻花農夫] 韓式拌飯 DIY	[韓國特色] 烤肉自助餐	<b>【連泊 2 晚高陽、首爾 5 星】</b> <b>[率先入住]</b> Sono Calm Goyang 高陽索諾平靜酒店 或 Novotel Ambassador Seoul Yongsan/ Dongdaemun Hotel 龍山/東大門諾富特大使酒店 或 Mondrian Seoul Itaewon 梨泰院蒙德里安酒店 或同級
<b>DAY 3</b> <b>【韓國名物】</b> 人蔘專賣店(約 45 分鐘) 備註 18 - 韓流化妝品專賣店(約 45 分鐘) 備註 18 -  首爾林公園(賞鬱金香)備註 21(面積 8000 坪的大型草坪，擁有 5 個豐富多元的主題樂園，是可享受日常閒暇時光，同時擁抱大自然的好去處) -  九里市民漢江公園(賞油菜花)備註 21(面積約 4 萬坪的花田，在 5 月是一大片的油菜花田，10 月則開滿了波斯菊，成為了九里市民以及首爾市民都會慕名前往的勝地。) -  弘益大學街(多間藥妝店及人氣波鞋店，方便一網打盡，還可以順道逛逛 2018 年底全新開幕的 AK&購物廣場及 7 層高 DAISO 家品店。) 	酒店內	 [米芝蓮推介] 滋補人蔘雞 (每人一鍋)	自費選擇 喜愛膳食	龍山/東大門諾富特大使酒店 或 Mondrian Seoul Itaewon 梨泰院蒙德里安酒店 或同級
<b>DAY 4</b> 護肝產品專賣店(約 45 分鐘) 備註 18 - 仁川空港 ✈️ 香港	酒店內	 航機上		

## 【首爾仁川來回】



香港→仁川 CX410 起飛約 09:20-9:40

仁川→香港 CX411 起飛約 15:00-15:15

※ 航班起飛範圍

※ 起飛及回程時間，最終以航空公司決定為準。備註 6

■ 備註

1. 如未能入住行程表上之酒店，將會安排同級或提升更好之酒店/或其他地區之酒店。最終以旅團集合資料/當地安排為準。
2. 如未能安排行程表上之餐食，將會安排類同或同等價值之餐食；如未能安排行程表上之景點，將會安排其他景點或退回費用。最終以旅團集合資料/當地安排為準。
3. 設施/景點/餐廳之營業時間及價格僅供參考，請以官方公布資訊為準。
4. 報名時必須購買「縱橫旅安心保險」基本計劃，更享有全面旅遊保障。
5. 報名時必須提供合適及有效之旅遊證件：所有出入境、簽證、隔離、檢疫、疫苗，均以當地及香港特區政府公佈為準。
6. 團費包括來回經濟客位機票。航班時間以航空公司最終確認為準，恕不另行通知。回程時航班於第 6 天凌晨抵港，請客人購買第 6 天旅遊保險，則屬 6 天旅程，旅行團服務費按 5 天收費。✳航空公司暫時不設停留改期返港。
7. 如未能入住行程表上之酒店，將會安排同級或提升更好之酒店。如報名時為單人，需繳付單人房附加費；或單數組合（如三人）可要求安排三人房，三人房定義為兩張單人床或一張雙人床，後加一單人沙發床或移動式摺床。一般市區酒店，因面積問題，如單數組合要求三人房，一般是安排大床加床，不能安排雙床房加床。酒店房間面積只供參考，實際以酒店最終提供為準。
8. 酒店 WIFI 上網服務及其他由酒店提供之額外付費服務均以酒店公佈為準，請於退房時支付有關收費。
9. 行程安排及航班資料以旅行團集合資料為準。遊覽行程、膳食內容及住宿次序僅供參考，如有改動最終視乎實際情況及當地安排為準，敬請留意。
10. 餐廳及膳食餐單會因應食材供應或當地節慶而有所更改，恕不另行通知。酒店或度假村早餐為自助式或定食，以當地度假村安排為準。如遇個別餐廳休息，將另行安排同類型餐廳，敬請留意。
11. 客人提出的額外要求，會按容許情況下嘗試，但不一定能夠成功安排，敬請見諒。
12. 行程上的一切圖片及介紹只供參考，一切以當地實物實況為準。
13. 宣傳物資顯示之價格是成人佔半間房的。
14. 如遇團隊人數不足 15 人，本公司有權不派領隊全程隨團，將會另作通知。否則就會安排持牌領隊全程隨團。
15. 自費活動參加與否請自行決定。
16. 為確保消費者權益，「責任細則及有關注意事項」及「私隱政策」可於報名表背頁或於網站（[wwpkg.com.hk](http://wwpkg.com.hk)）下載。
17. 行程、膳食、住宿、交通安排，或會因出入境口岸的搭配而產生次序上的調動，不便之處，敬請原諒。
18. 所有購物定點的實際在留時間，需按現場情況而定。
19. 細心安排：自選喜愛行程 A 或行程 B，請於報名時選擇，最遲於餘款日時作最終決定。如沒有選擇行程者會視作選擇[行程 A]。
20. 如遇 PARADISE CITY 房滿，將入住【北亞區最大娛樂城 INSPIRE】將不會前往 Paradise City 度假城的 CIMER/Wonder Box 更改安排前往 INSPIRE 之 Splash 水上樂園(包入場)(客人需自備泳衣及泳帽。)
21. 賞雪/時花/紅葉資料只供參考，盛放視乎天氣有差異或人為情況而未能達到個人期望，敬請見諒。



牌照號碼:350217 KSS4CXA-ITX2025 製表日期: 11 Feb 2025

♥ 縱橫旅安心就是不一樣的旅遊保障，讓您玩得更稱心!

為了令您享有更完善的旅遊保障，報名時須購買「縱橫旅安心保險」[基本計劃] (出示有效全年旅遊保險證明除外)

為您獻上不一樣的旅遊保障，包括：(細則受條款約束)

- 特設「家庭計劃」，受保子女數目不限
- 受保人因患病而須取消行程，都可以得到保障(上限 30000 元)
- 延長保障最長至離港前 3 小時及回港後 3 小時止
- 保障旅程中之消閒活動，包括熱氣球、跳傘、滑雪、水肺潛水等
- 保障因恐怖襲擊而引致之「個人意外」及「醫療費用」等索償

如投保【環球尊尚計劃】於紅色旅遊警示下，更可獲得取消或縮短行程之額外保障。

請瀏覽 <https://www.wwpkg.com.hk/info/travel-insurance> 「縱橫旅安心」由安達保險有限公司 CHUBB 承保

CHUBB

