

# 北京

Beijing

4天

【3大世產】  
長城·故宮·天壇

連泊3晚酒店



旅遊牌照號碼 350217

2025年4月17至19日出發  
CPK4ET

行程資訊

[4天][黃金檔期]北京, 保證國泰, 連泊3晚25年全新「希爾頓歡朋酒店」,  
3大世產[長城、故宮、天壇], 北京雜技表演, 三輪車胡同遊,  
便宜坊北京烤鴨, 天安門廣場, 和平菓局, 絕無自費加遊

外觀鳥巢+水立方, 餃子風味, 王府井步行街品嚐地道小吃,  
人民英雄紀念碑, 天下第一雄關[居庸關], 車遊長安街





### 世界上最大的城市廣場【天安門廣場】

建於 1417 年，是明清兩代北京皇城的正門，世界上最大的城市廣場之一。

### 北京旅遊局推介【天壇】世產+國家 5A 級

明清兩代皇帝「祭天」「祈谷」的場所，位於正陽門外東側。天壇是故宮面積的四倍，是現存中國古代規模最大、倫理等級最高的祭祀建築群。

### 天下第一雄關【居庸關】世產+國家 5A 級

萬里長城上著名關城，深刻的文化和美麗的環境，1961 年成為國家級風景區；1987 年列入世界人類文化遺產。

### 全球唯一【故宮】世產+國家 5A 級

深度暢遊：太和殿、中和殿、保和殿、御花園、慈寧宮、慈寧宮後花園，讓人重溫昔日皇室生活。



### (外觀)中國當代十大建築

#### 【鳥巢】【水立方】

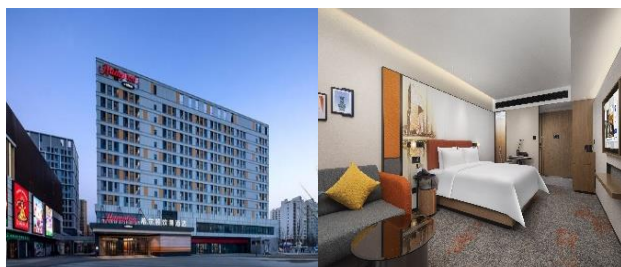
鳥巢：國家體育場，北京市的標誌性建築，為 2008 年北京奧運會、2022 年北京冬奧會的開閉幕式舉辦地，亦舉辦多項世界級及國家級文化體育盛事。

水立方：國家游泳中心，是 2008 年奧運會水上項目的比賽的舉辦地。



### 2025 年全新【高教園·希爾頓歡朋酒店】(約 490 呎)

位處沙河高等教育園區。地理位置優越，周邊玖耀里商業街，集吃、住、購、娛於一體。每間客房均採用美國“Hampton Bed”標準 Serta 雙專利床墊及生態認證床品，選用美國護膚殿堂級品牌“Peter Thomas Roth”作為指定洗浴用品和熱帶雨林花灑，有效洗去旅途中的疲憊，令人享受到高品質的快樂入住體驗！



### 北京最古老的烤鴨店【北京便宜坊】

國家級非物質文化遺產

字號蘊涵「便利人民，宜室宜家」的經營理念。

便宜坊燜爐烤鴨技藝是北京歷史最為悠久的中華老字號飯莊，已有六百年歷史 以烤鴨為特色，與全聚德齊名 是北京目前唯一燜爐烤鴨店 其烤鴨技藝更列入為國家級非物質文化遺產。  
燜爐烤鴨（便宜坊）：因鴨子受熱均勻，油脂水分消耗少，皮和肉不脫離。

## 【北京來回】

	早餐 備註 2,10	午餐 備註 2,10	晚餐 備註 2,10	酒店 備註 1,7,8,18,19
<b>DAY 1</b>  <b>香港 ✈️ 北京</b> (曾稱「北平」,中國的首都,是政治、文化、科技、教育、軍事和國際交往中心。世界人口第三多的城市和人口最多的首都。) - <b>王府井步行街</b> (北京及各地風味小吃的薈萃之地。) - <b>和平菓局</b> (位於北京王府井大街旁的北京百貨大樓,整個環境都瀰漫著 80 年代的老北京氣氛。主打情懷原汁原味地復原了那個年代的生活景象。) - (車遊) <b>長安街</b> (長安街建於明朝,當中長安有長治久安的意思,安排車上沿途遊覽景觀。)		✈️	王府井 小吃街 自費選擇 喜愛膳食	
<b>DAY 2</b>  <b>天安門廣場</b> (建於 1417 年,是明清兩代北京皇城的正門,世界上最大的城市廣場之一。)- <b>人民英雄紀念碑</b> (位於天安門廣場的正中間,碑上刻了毛主席親筆題寫的「人民英雄永垂不朽」8 個大字。)- <b>世產+國家 5A 級「*故宮」</b> (重點暢遊延禧宮、壽康宮、慈寧宮後花園。)備註 17 - <b>世產+國家 5A 級「*天壇」</b> (明清兩代皇帝「祭天」「祈谷」的場所,位於正陽門外東側。天壇是故宮面積的四倍,是現存中國古代規模最大、倫理等級最高的祭祀建築群。)- <b>*北京雜技表演</b> (雜技內容豐富以人體特技異能為中心的表演藝術。包括各種手技、頂技、蹬技、車技和高空懸吊及騰躍技巧。)(約 50 分鐘) 如故宮門票售罄或特殊原因關閉而未能參觀,將改為遊覽頤和園,敬希垂注。	酒店內	餃子風味	<b>便宜坊</b> 北京烤鴨店	<b>【北京】</b> <b>連泊 3 晚不用搬</b> <b>高教園希爾頓歡朋酒店</b> (2025 年全新) [約 490 呎] 或同級
<b>DAY 3</b>  <b>北京同仁堂</b> (於 1669 年創建的一家藥店,被授予中國國家級非物質文化遺產同仁堂中醫藥文化)號。可自由選購適合的藥品。約 60 分鐘。)- <b>世產+國家 5A 級萬里長城「*居庸關」</b> (是明長城其中一座出名的關城,與附近的八達嶺長城同為首都北京西北方的重要屏障。與倒馬關和紫荆關合稱「內三關」。居庸關也是太行八陘中軍都陘的重要關隘,始建於秦代。居庸關設於太行山餘脈之軍都山峽谷之間的關溝,兩側均有高山聳立,縱深約 20 公里,地勢險要。)- <b>寶樹堂</b> (始於 1989 年,研發與生產皮膚外用藥為主,可自由選購適合的膏藥。約 60 分鐘。)- <b>*三輪車胡同遊(2 人 1 車,約 20 分鐘)</b> (坐上三輪車感受老北京的胡同氣息,在了解北京的歷史文化。)	酒店內	農家菜	川菜料理	
<b>DAY 4</b>  <b>玉器店</b> (可自由選購玉石飾品。約 60 分鐘。)- (外觀) <b>鳥巢</b> (又稱國家體育場,北京市的標誌性建築,為 2008 年北京奧運會、2022 年北京冬奧會的開閉幕式舉辦地,亦舉辦多項世界級及國家級文化體育盛事。2014 年,入選「中國當代十大建築」。)- (外觀) <b>水立方</b> (又稱國家游泳中心,是 2008 年奧運會水上項目的比賽的舉辦地。)- <b>首都國際機場 ✈️ 香港</b>	酒店內	✓	✈️	

※ 起飛及回程時間,最終以航空公司決定為準。備註 6

## 【北京來回】



CATHAY PACIFIC  
國泰航空公司

香港→北京 起飛約 17:00-20:30

北京→香港 起飛約 18:30-22:30

## ■ 備註

1. 如未能入住行程表上之酒店，將會安排同級或提升更好之酒店。最終以旅團集合資料/當地安排為準。
2. 如未能安排行程表上之餐食，將會安排類同或同等價值之餐食；如未能安排行程表上之景點，將會安排其他景點或退回費用。最終以旅團集合資料/當地安排為準。
3. 設施/景點/餐廳之營業時間及價格僅供參考，請以官方公布資訊為準。
4. 報名時必須購買「縱橫旅安心保險」「中國/基本計劃」，更享有全面旅遊保障。
5. 報名時必須提供合適及有效之旅遊證件：回鄉證。所有出入境、簽證、隔離、檢疫、疫苗，均以當地及香港特區政府公佈為準。
6. 團費包括來回經濟客位機票。航班時間以航空公司最終確認為準，恕不另行通知。✳團體機票不設停留改期返港。
7. 如未能入住行程表上之酒店，將會安排同級或提升更好之酒店。如報名時為單人，需繳付單人房附加費；或單數組合（如三人）可要求安排三人房，三人房定義為兩張單人床或一張雙人床，後加一單人沙發床或移動式摺床。一般市區酒店，因面積問題，如單數組合要求三人房，一般是安排大床加床，不能安排雙床房加床。
8. 酒店 WIFI 上網服務及其他由酒店提供之額外付費服務均以酒店公佈為準，請於退房時支付有關收費。
9. 行程安排及航班資料以旅行團集合資料為準。遊覽行程、膳食內容及住宿次序僅供參考，如有改動最終視乎實際情況及當地安排為準，敬請留意。
10. 餐廳及膳食餐單偶會因應食材供應或當地節慶而有所更改，恕不另行通知。如遇個別餐廳休息，將另行安排同類型餐廳，敬請留意。
11. 客人提出的額外要求，會按容許情況下嘗試，但不一定能夠成功安排，敬請見諒。
12. 行程上的圖片及介紹只供參考，一切以當地實物實況為準。自然景觀資料只供參考，如因為天氣有差異或人為情況而未能達到個人期望，敬請見諒。
13. 宣傳物資顯示之價格是成人佔半間房的。
14. 如遇團隊人數不足 15 人，本公司有權不派領隊全程隨團，將會另作通知。否則就會安排持牌領隊全程隨團。
15. 為確保消費者權益，「責任細則及有關注意事項」及「私隱政策」可於報名表背頁或於網站 ([www.wpkg.com.hk](http://www.wpkg.com.hk)) 下載。
16. 門票採用實名購買，報名時必須提供中英文名，回鄉證或旅遊證件(附中國簽證)以作出票之用，如出票後有錯誤，或需補回退票及重購之費用。
17. 如遇故宮內各宮殿或景點暫停開放而未能參觀，將不作其他安排或退款。另故宮逢周一閉館。  
如故宮門票售罄或特殊原因關閉而未能參觀，則改為遊覽頤和園，敬請留意。
18. 入住中國境內酒店時，公安機關會透過酒店前台向旅客採集人像信息，敬請配合。
19. 部份酒店在未獲有關單位按國家規定的標準正式評級期間，將以「X 星標準」標示酒店級數，以便參考。



牌照號碼:350217 CPK4ET(APR)-ITX2025 製表日期: 27 JAN 2025

## ♥縱橫旅安心就是不一樣的旅遊保障，讓您玩得更稱心!

為了令您享有更完善的旅遊保障，報名時須購買「縱橫旅安心保險」[基本計劃] (出示有效全年旅遊保險證明除外)

為您獻上不一樣的旅遊保障，包括：(細則受條款約束)

- 特設「家庭計劃」，受保子女數目不限
- 受保人因患病而須取消行程，都可以得到保障(上限 30000 元)
- 延長保障最長至離港前 3 小時及回港後 3 小時止
- 保障旅程中之消閒活動，包括熱氣球、跳傘、滑雪、水肺潛水等
- 保障因恐怖襲擊而引致之「個人意外」及「醫療費用」等索償

如投保【環球尊尚計劃】更能於紅色旅遊警示下，更可獲得取消或縮短行程之額外保障。

(指定團隊除外，請瀏覽 <https://www.wpkg.com.hk/info/travel-insurance>) 「縱橫旅安心」由安達保險有限公司 CHUBB 承保

CHUBB

