

# 華東

南京 · 無錫  
杭州 · 上海

6天

3大賞櫻勝地

乘船遊覽「千垛油菜花田」  
水鄉濮院古鎮酒店

旅遊牌照號碼 350217

2025年 3月25、26、29、30日, 4月1、5、6、8日出發

CNS6FF

[6天] [花漾華東] 南京無錫, 杭州上海, 水鄉濮院古鎮園內酒店, 全球3大賞櫻勝地「太湖鼈頭渚」, 乘船遊覽「千垛油菜花田」, 舌尖上的中國「龍香芋燒肉」, 世產京杭古運河, 全程4/5星酒店

濮院古鎮賞山茶花、櫻花、迎春花、杜鵑花、海棠花, 白塔公園賞櫻, 八卦田遺址公園賞油菜花, 長廣溪國家濕地公園, 梅蘭芳紀念館

行程資訊



## 更多當地體驗

## 洗滌心靈·水鄉情「濮院古鎮」

濮院自古物產豐富，人們富足。有錢人家不少。到近代，有不少「民國風格」的建築，一改過去的磚木結構傳統建築。古鎮的水景做得不錯，不像過去旅遊古鎮程式化符號，變得錯落有致、豐富多彩。配上各式小橋，使得景色更優美，能做到「步移景變」一步一景的效果。鎮上前有不少過街門牌樓，各有特色。

船遊感受 中國最美油菜花海  
千垛油菜花海景區

以“垛田”特色地貌享譽全球。千垛景區四面環水的“垛田”上長滿了金黃色的油菜花。一幅“油菜花開金滿地”的壯闊美景，吸引了眾多前來觀光的遊客。

200多株櫻花盛開  
杭州白塔公園賞櫻

杭州白塔公園的前身是杭州開口火車站堆場，是曾經浙江第一條鐵路-江墅鐵路的始發站。賞櫻季節，白塔公園裏面是滿樹爛漫，風吹過落櫻繽紛，仿佛漫天飛舞的「花吹雪」。搭配懷舊小火車為背景，打卡拍照美感滿分！



## 更多在地美食



## 【舌尖上的中國】

## 龍香芋燒肉

興化“龍香芋”是垛田鎮的特色傳統無公害農產品，2012年推出的美食欄目《舌尖上的中國》對龍香芋進行了詳細講述，其中芋頭紅燒肉成了吃客心中嚮往的美食。



## 江南料理：

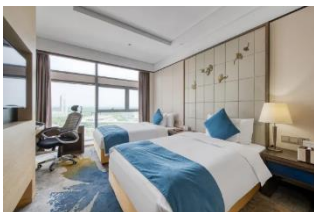
- 太湖魚頭皇
- 東坡肉



## 嚴選宿泊

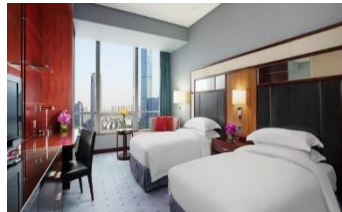
## 泰州日航飯店

2016年開幕·約400呎



## 無錫新湖鉑爾曼酒店

2012年開幕·約430呎



## 嘉興桐鄉濮錦大酒店

2023年開幕·約400呎



## 上海前昇希爾頓酒店露房

2021年開幕·約560呎



## 【中國東方/上海航空·南京入上海走】備註 9, 16

	早餐 備註 2,10	午餐 備註 2,10	晚餐 備註 2,10	酒店 備註 1,7,8,18,19
DAY 1			✈️ 鳳城五香鵝	【泰州國際品牌 4 星】 日航飯店 或 萬怡酒店 或 皇冠假日酒店 或同級
DAY 2	酒店內	舌尖上的中國 龍香芋燒肉	太湖魚頭皇	【無錫國際品牌 4 星】 新湖鉑爾曼酒店 或 皇冠假日酒店 或 麗笙精選酒店 或同級
DAY 3	酒店內	無錫排骨	古鎮紅燒肉	【濮院古鎮】 濮錦大酒店 或同級
DAY 4	酒店內	浙菜風味	東坡肉	【杭州國際品牌 4 星】 和達希爾頓逸林酒店 或 臨平皇冠假日酒店 或 皇冠假日酒店 或同級
DAY 5	酒店內	茶香雞	老街自理	【上海國際品牌 5 星】 前昇希爾頓酒店 獨立露台房 或 寶華喜來登酒店 或同級
DAY 6	酒店內	✈️		

**香港 ✈️ 南京**(別稱金陵,是長三角核心城市,中國綜合性交通和通信樞紐城市以及全國科教中心城市之一。南京市河西 CBD 為華東地區第二大 CBD,僅次於陸家嘴 CBD。) - (車程約 2 小時)**泰州**(自古有「水陸要津,咽喉據郡」之稱。700 多年前,馬可·勃羅遊歷泰州,稱讚「這城不很大,但各種塵世的幸福極多」。) - **梅園+梅蘭芳紀念館(如遇閉館則改為喬園)**(公園中有「四絕」最值得一看。梅亭為園中一絕;二絕為梅蘭芳大型半身漢白玉雕像;陳列廳外水池中間的梅蘭芳,在《太真外傳》中飾演的楊太真大型漢白玉的藝術形象亦稱得上第三絕;第四絕則為一座巨型石碑,上書趙朴初先生來泰時所作《踏莎行》詞一首。) - **泰州老街**(一條仿古商業街,融合歷史文化與現代繁華,彙聚傳統美食與手工藝品,展現泰州獨特韻味與幸福生活的典範。)

(車程約 1 小時)**興化** - \*包乘船(約 10 分鐘、30 人一船)遊覽**全球 4 大、中國最美油菜花海「千垛油菜花景區」**備註 12(入選中國最具影響力油菜花海第一名。與享譽世界的普羅旺斯薰衣草園、荷蘭鬱金香花海、京都櫻花並稱,躋身全球四大花海之列。) - (車程約 2 小時)**無錫** - **全球 3 大賞櫻勝地「太湖鼈頭渚」**備註 12(以櫻花聞名,是中國最大的賞櫻勝地之一,目前種植有約 100 種、共 3 萬餘株櫻花樹,每逢花季,如雲蒸霞蔚,美不勝收。) - **世界遺產「京杭古運河畔+南長街文化街區賞運河大紅燈籠高高掛夜色」**(是世界上最長、工程最大的古代運河,也是最古老的運河之一,與長城、坎兒井並稱為中國古代的三項偉大工程,並且使用至今。南長街內的清名橋歷史文化街區,是大運河畔典型的江南水鄉,被譽為「江南水弄堂,運河絕版地」。)

**長廣溪國家濕地公園**(是太湖和蠡湖的生態廊道,屬淡水河流濕地,無錫市目前面積最大的濕地公園。) - **紫砂博物館**(珍藏不同名家的紫砂展品多達 1000 件,可自由選購紫砂製品。約 60 分鐘。) - **太湖淡水珍珠館**(是人工培育的淡水珍珠,既是珍貴的裝飾品,又是貴重的藥材,可自由選購適合製品。約 60 分鐘) - **唐宋小京都風格「濮院古鎮」**(入住景區集團管轄酒店,可步行智能刷臉多次出入景區)(**賞山茶花、櫻花、迎春花、杜鵑花、海棠花**)備註 12

♥️ 約 10:00 出發:漫遊古鎮靜謐晨光 - **桐鄉絲綢工廠**(自清代以來,桐鄉一直保持高產高質的絲綢,深受國內外人士喜愛。參觀絲綢廠,除了可以了解絲綢制作外,可自由選購絲製品。約 60 分鐘。) - **杭州白塔公園賞櫻**備註 12(公園內有大片櫻花林和散落的單棵櫻花樹,以及一片美麗的海棠林。如果季節合適,櫻花和海棠齊開,景色非常驚豔。園內的蒸汽火車票價為 20 元,可以乘坐火車穿越櫻花樹下。) - **八卦田遺址公園賞油菜花**備註 12

**錢江新城城市陽台賞錢塘江風光**(觀杭州地標「日月同輝」,遠眺 2023 杭州亞運會主場館「大蓮花」) - **十里梅塢龍井問茶專賣店**(梅家塢茶文化村是西湖龍井茶一級保護區和主產地之一,也是杭州城郊最富茶鄉特色的農家自然村落和茶文化休閒觀光旅遊區。現場可以試飲,可自由選購茶葉。約 60 分鐘。) - **玉石工坊**(可自由選購玉石飾品。約 60 分鐘。) - **青溪老街**(市河兩岸保留著上海南部郊區典型的鄉土建築群,屬上海市歷史風貌保護區。一半詩情畫意、一半人間煙火。預留時間自由品嚐當地傳統美食-塌餅、海棠糕、生煎包等。)

**上海 ✈️ 香港**(如回程航班為 15:00 後,將增遊城隍廟美食街區)

起飛及回程時間，最終以航空公司決定為準。備註 6,16  
航班或會採用南京/杭州/無錫/上海走來回或分段進出

## 【南京入上海走】



香港-南京 約 08:00 至 14:45 起飛  
上海-香港 約 11:30 至 22:00 到港

### ■ 備註

1. 如未能入住行程表上之酒店，將會安排同級或提升更好之酒店。最終以旅團集合資料/當地安排為準。
2. 如未能安排行程表上之餐食，將會安排類同或同等價值之餐食；如未能安排行程表上之景點，將會安排其他景點或退回費用。最終以旅團集合資料/當地安排為準。
3. 設施/景點/餐廳之營業時間及價格僅供參考，請以官方公布資訊為準。
4. 報名時必須購買「縱橫旅安心保險」「中國/基本計劃」，更享有全面旅遊保障。
5. 報名時必須提供合適及有效之旅遊證件：回鄉証。所有出入境、簽證、隔離、檢疫、疫苗，均以當地及香港特區政府公佈為準。
6. 團費包括來回經濟客位機票。航班時間以航空公司最終確認為準，恕不另行通知。\*團體機票不設停留改期返港。
7. 如報名時為單人，需繳付單人房附加費；或單數組合（如三人）可要求安排三人房，三人房定義為兩張單人床或一張雙人床，後加一單人沙發床或移動式摺床。一般市區酒店，因面積問題，如單數組合要求三人房，一般是安排大床加床，不能安排雙床房加床。酒店房間面積只供參考，實際以酒店最終提供為準。
8. 酒店 WIFI 上網服務及其他由酒店提供之額外付費服務均以酒店公佈為準，請於退房時支付有關收費。
9. 行程安排及航班資料以旅行團集合資料為準。遊覽行程、膳食內容及住宿次序僅供參考，如有改動最終視乎實際情況及當地安排為準，敬請留意。
10. 餐廳及膳食餐單偶會因應食材供應或當地節慶而有所更改，恕不另行通知。如遇個別餐廳休息，將另行安排同類型餐廳，敬請留意。
11. 客人提出的額外要求，會按容許情況下嘗試，但不一定能夠成功安排，敬請見諒。
12. 行程上的一切圖片及介紹只供參考，一切以當地實物實況為準。自然景觀均會受天氣/人為因素影響而有落差，如未符個人期望，敬請見諒。
13. 宣傳物資顯示之價格是成人佔半間房的。
14. 如遇團隊人數不足 15 人，本公司有權不派領隊全程隨團，將會另作通知。否則就會安排持牌領隊全程隨團。
15. 為確保消費者權益，「責任細則及有關注意事項」及「私隱政策」可於報名表背頁或於網站 ([wwpkg.com.hk](http://wwpkg.com.hk)) 下載。
16. 行程、膳食、住宿、交通安排，或會因出入口岸的搭配而產生次序上的調動，不便之處，敬請原諒。
17. 門票採用實名購買，報名時必須提供中英文名，回鄉證或旅遊證件(附中國簽證)以作出票之用，如出票後有錯誤，或需補回退票及重購之費用。
18. 入住中國境內酒店時，公安機關會透過酒店前台向旅客採集人像信息，敬請配合。
19. 部份酒店在未獲有關單位按國家規定的標準正式評級期間，將以「X 星標準」標示酒店級數，以便參考。



牌照號碼:350217 CNS6FF(MAR-APR)-ITX2025 製表日期: 22 NOV 2024

### ♥縱橫旅安心就是不一樣的旅遊保障，讓您玩得更稱心!

為了令您享有更完善的旅遊保障，報名時須購買「縱橫旅安心保險」[基本計劃] (出示有效全年旅遊保險證明除外)

為您獻上不一樣的旅遊保障，包括：(細則受條款約束)

- 特設「家庭計劃」，受保子女數目不限
- 受保人因患病而須取消行程，都可以得到保障(上限 30000 元)
- 延長保障最長至離港前 3 小時及回港後 3 小時止
- 保障旅程中之消閒活動，包括熱氣球、跳傘、滑雪、水肺潛水等
- 保障因恐怖襲擊而引致之「個人意外」及「醫療費用」等索償

如投保【環球尊尚計劃】更能於紅色旅遊警示下，更可獲得取消或縮短行程之額外保障。

(指定團隊除外，請瀏覽 <https://www.wwpkg.com.hk/info/travel-insurance>) 「縱橫旅安心」由安達保險有限公司 CHUBB 承保

CHUBB



登入了解更多保障