

# 台灣 TAIWAN

【保證入住】台北·春天溫泉會館房內**美人湯**+酒店日式定食·  
米芝蓮推薦老山東牛肉麵·連泊2晚台北/新北型格酒店·  
士林官邸**賞花**·忘憂谷濱海·百萬美景「象山自然步道」

和平島地質公園·海港海鮮料理·DIY 鳳梨酥·基隆廟口夜市品嚐地道小食·  
一天自由活動·安排入住西門町 PAPA WHALE/近捷運之酒店出入更方便

2025年3月1日至6月30日出發



CHILL

## 遊台北

酒店日式定食  
米芝蓮推薦山東牛肉麵



4天

北投春天美人湯·連泊2晚台北不用搬



保證入住【北投春天溫泉酒店】  
隨時享受房內私人**美人湯**  
兼享酒店內獨立組別日式定食

1天全日自由活動 酒店近捷運站，出行更方便

- 【親親大自然】陽明山二子坪遊憩區。
- 【24年超人氣】碧潭夢幻天鵝湖+吊橋+邱比特藝術大街。
- 【超文青】公館商圈參觀眷村小社區寶藏巖國際藝術村。
- 【盡情購物】信義商圈、美麗華商圈、西門町商圈。
- 【城市風景】新富町文化市場、大稻埕碼頭貨櫃市集。
- 【IG 打卡熱點】華山文創園區、松山文創園區。



## 百看不厭的景緻

### 百萬美景【象山自然步道】

象山海拔 183 公尺，步道全長 1450 米，全程約需 1 小時 40 分。因外形似象頭而得名，位處台北盆地東南方，自然環境生物、鳥類種類繁多，使得整座山如同一座天然生態樂園般，成為民眾接近淺山、享受戶外綠林悠閒時光的好去處。

### 【士林官邸】(3~6 月賞海芋/繡球花)

一年四季都可以賞花，是台北市第一座生態公園，中式、西式庭園設計很美，每年都會舉行不同花展、鬱金香展、玫瑰季、繡球花展、菊展...每個季節都是打卡熱點!!



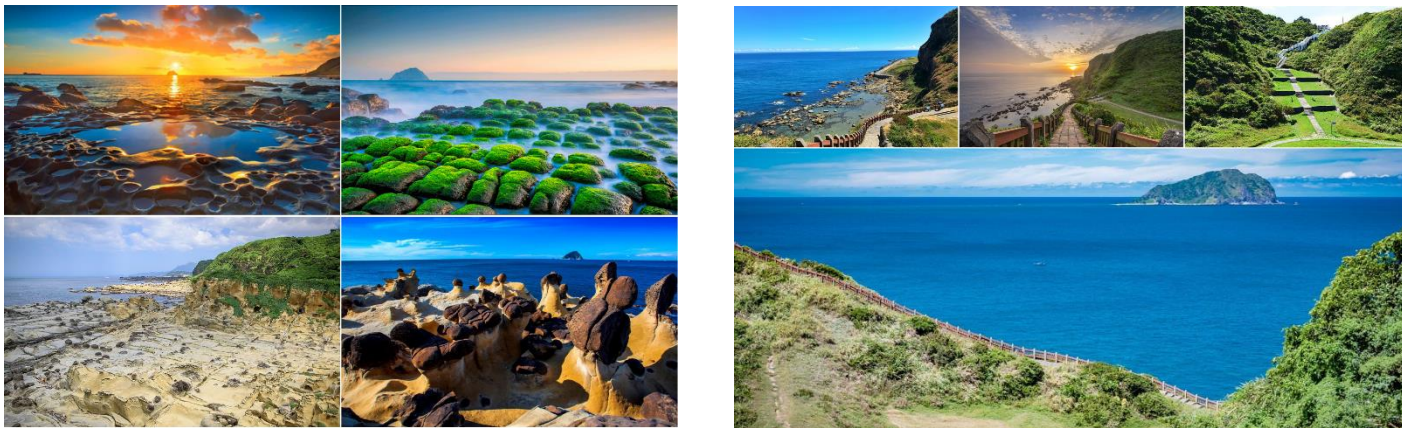
## 大自然的力量

### 【和平島地質公園】

全球日出景點之一的和平島地質公園，島上地形因為受到長期的風化侵蝕與浪濤衝擊，因此形成了蕈狀石、豆腐岩、海蝕洞與海蝕平台等奇特的地質景觀。

### 【忘憂谷濱海步道】

忘憂谷是位於八斗子和長潭里間的一個 V 型山谷，整個谷地綠草如茵、起伏有致，近看八斗子漁港、遠望海中的基隆嶼，還可拾階而下。置身其中叫人「忘」卻所有「憂」煩！



## 台灣不可抗拒的好味道

### 必試米芝蓮推薦【老山東牛肉麵】

遵照古法，新鮮、手工製作：從手擀麵、揉麵只加鹽和水，慢慢擀薄，入口有嚼勁，更容易吸飽湯汁。至於湯頭，是每天以牛骨加上蔥、薑、蒜慢慢熬煮，標榜絕不加入人工香料。小菜也是日日早上現做，許多人必點的水餃，包著飽滿的韭菜與肉餡，一口咬下，飽滿新鮮。

【基隆廟口夜市必吃排行榜】精選 2024 最 hit 的基隆廟口美食懶人包給你參考，讓你來吃美食不用煩惱哪幾家最好吃不踩雷!!! 😊😊

TOP1. 陳記泡泡冰-30 年老字號！基隆夜市必吃～花生花豆口味經典不敗。



TOP2. 一口吃香腸-堅持用天然腸衣，口感 Q 彈有嚼勁亦能鎖住肉汁。

TOP3. 營養三明治又稱沙拉船，一般三明治用吐司，但它用長橢圓麵包而且是油炸而成。

TOP4. 三兄弟豆花-招牌是粉圓、芋圓、包心豆花系列，花生芝麻燒麻吉也是必點，嚴夏來碗凍冰冰的豆花就是讚啦！

TOP5. 天一香滷肉-人氣最高的百年滷肉飯，不只在在地人推薦、連藝人、政商都大讚最好吃的滷肉飯。



	早餐 備註 2,10	午餐 備註 2,10	晚餐 備註 2,10	酒店 備註 1,7, 8
<b>【台北來回】</b>  <b>DAY 1</b>  香港 ✈️ 台北 - 象山自然步道 <sup>備註 19</sup> (位在信義區, 是距離台北最近的健行步道, 擁有絕佳的視野可俯瞰 101 及台北市區美景, 是台北熱門打卡景點。) -  「北投春天溫泉會館」享用美人湯私人溫泉 (請自備泳衣及泳帽) (位處陽明山國家公園山麓, 坐擁北投最大戶外親子露天風呂的溫泉度假飯店, 因鄰近北投溫泉白磺泉出口, 酒店供應純淨優質的白磺原湯, 讓人在春天揮別都市喧囂, 一享泡湯樂趣。) <sup>備註 18</sup>		✈️	酒店內 日式定食 (獨立組別)	北投春天溫泉會館 <sup>備註 17</sup> (房內美人湯私人溫泉)
<b>DAY 2</b>  靈芝展示中心(邵族是日月潭畔之少數民族, 擁有得天獨厚的天然資源, 產品原料取之於純淨無污染之天然環境, 鑑草本之菁英、凜天地之靈氣, 吸收日月精華孕育而成之。可自由選購其特產靈芝、蜂王漿。約 60 分鐘) - *和平島地質公園(因受強烈海蝕作用, 以海蝕景觀聞名, 「豆腐岩」、「蕈狀石」、「柱狀玄武岩」、「海蝕平臺」等, 成為北部最受歡迎的自然教室。) - 忘憂谷濱海步道 <sup>備註 19</sup> (位於八斗子和長潭里間的一個 V 型山谷, 整個谷地綠草如茵、起伏有致, 近看八斗子漁港、遠望海中的基隆嶼, 還可拾階而下。置身其中叫人「忘」卻所有「憂」煩!) - 茶藝館(品嚐純淨、自然的健康好茶, 可自由選購台灣第一名的健康養生好茶。約 60 分鐘。) - 基隆廟口夜市(夜市裡有許多超過 60 年歷史的美味小吃, 款式多變的營養三明治、香氣四溢的吳家鼎邊銼、滑嫩鮮甜的天一香肉羹順、清涼解渴的泡泡冰等等, 每次吃了都覺得幸福滿滿。)	酒店內	漁港 海鮮料理.	基隆 廟口夜市 自費選擇 喜愛膳食	<b>【連泊 2 晚】</b> 台北/新北 西門町 PAPA WHALE 酒店 或 中山區雲富大飯店 或 新莊驛德世紀酒店 或 承攜行旅台北館 或 松山區艾捷天麗大飯店 或同級
<b>DAY 3</b>  全日自由活動 <sup>備註 15</sup> (可乘捷運到四四南村 x 簡單市集、24 年超人氣新富町文化市場、公館商園參觀眷村小社區寶藏巖國際藝術村、全台最美北投圖書館、紀州庵文學森林、華山 1914 文化創意產業園區、信義商圈、美麗華商圈、剝皮寮歷史街區、松山文化創意園區、幾米公園、林安泰古厝的植物園玫瑰園迷宮、大院子文藝畫廊及餐廳。)	酒店內		自費選擇 喜愛膳食	
<b>DAY 4</b>  珍珠養殖中心(真珠被喻為七寶之一, 有安神明目的作用, 可自由選購相關產品。約 60 分鐘。) - 士林官邸賞花 <sup>備註 12</sup> (3~6 月賞  海芋/繡球花) (台北市第一座生態公園, 為福山山系所環抱因為總統居住於此的關係, 附近嚴禁改建及新建, 使得官邸公園能維持原有的自然景觀。) - 貔貅展覽廳(華人歷史上代代相承的風水吉祥物, 將為大家分享哪些吉祥物可以帶來好運氣! 親臨現場體驗經由專業的老師為您分析, 讓您可自由選購個人專屬的開運吉祥物。約 60 分鐘) - 鳳梨酥 DIY(每人 3 件)(由專業的糕點師傅指導您製作鳳梨酥, 體驗手作的樂趣和成就感。) - 伴手禮專賣店(可自由選購並試食綠豆糕、鳳梨酥、3Q 總統餅、綠豆糕、紐約芝士條等台灣地道糕餅, 多樣化的選擇滿足不同需求, 都能帶來滿足味蕾的愉悅時刻。約 60 分鐘。) - 桃園機場 ✈️ 香港	酒店內	米芝蓮推薦 老山東 牛肉麵 備註 20	✈️	

## 【台北來回】



去程 約起飛：08:00 - 19:00

回程 約起飛：12:00 - 22:00

※ 起飛及回程時間, 最終以航空公司決定為準。備註 6, 9



## ■ 備註

1. 如未能入住行程表上之酒店，將會安排同級或提升更好之酒店。最終以旅團集合資料/當地安排為準。
2. 如未能安排行程表上之餐食，將會安排類同或同等價值之餐食；如未能安排行程表上之景點，將會安排其他景點或退回費用。最終以旅團集合資料/當地安排為準。
3. 設施/景點/餐廳之營業時間及價格僅供參考，請以官方公布資訊為準
4. 報名時必須購買「縱橫旅安心保險」「基本計劃」，更享有全面旅遊保障。
5. 報名時必須提供合適及有效之旅遊證件。所有出入境、簽證、隔離、檢疫、疫苗，均以當地及香港特區政府公佈為準。
6. 團費包括來回經濟客位機票。航班時間以航空公司最終確認為準，恕不另行通知。✳團體機票不設停留改期返港。
7. 如報名時為單人，需繳付單人房附加費；或單數組合（如三人）可要求安排三人房，三人房定義為兩張單人床或一張雙人床，後加一單人沙發床或移動式摺床。一般市區酒店，因面積問題，如單數組合要求三人房，一般是安排大床加床，不能安排雙床房加床。酒店房間面積只供參考，實際以酒店最終提供為準。
8. 酒店 WIFI 上網服務及其他由酒店提供之額外付費服務均以酒店公佈為準，請於退房時支付有關收費。
9. 行程安排及航班資料以旅行團集合資料為準。遊覽行程、膳食內容及住宿次序僅供參考，如有改動最終視乎實際情況及當地安排為準，敬請留意。
10. 餐廳及膳食餐單偶會因應食材供應或當地節慶而有所更改，恕不另行通知。如遇個別餐廳休息，將另行安排同類型餐廳，敬請留意。
11. 客人提出的額外要求，會按容許情況下嘗試，但不一定能夠成功安排，敬請見諒。
12. 行程上的一切圖片及介紹只供參考，一切以當地實物實況為準。自然景觀均會受天氣/人為因素影響而有落差，如未符個人期望，敬請見諒。
13. 宣傳物資顯示之價格是成人佔半間房的。
14. 如遇團隊人數不足 15 人，本公司有權不派領隊全程隨團，將會另作通知。否則就會安排持牌領隊全程隨團。
15. 全日自由活動以當地安排為準，如因此無法配合你的需求而導致有所損失，本公司概不負責，敬請注意。
16. 為確保消費者權益，「責任細則及有關注意事項」及「私隱政策」可於報名表背頁或於網站 ([wwpkg.com.hk](http://wwpkg.com.hk)) 下載。
17. 如北投春天溫泉滿房，將安排入住北投水美溫泉會館或同級溫泉酒店。
18. 溫泉設施開放情況及時間，以當地為準，如未符合個人期望，敬請見諒。
19. 如因天氣因素無法安排象山自然步道，將改為台北 101 購物中心+四四南村，而忘憂谷濱海步道將改往基隆東岸廣場+中正公園，敬請留意。
20. 如不食牛肉麪，可改為肉絲酸辣湯麪。



牌照號碼:350217 TPF4XP(MAR-JUN)-ITX2025 製表日期: 9 JAN 2025

## ♥ 縱橫旅安心就是不一樣的旅遊保障，讓您玩得更稱心!

為了令您享有更完善的旅遊保障，報名時須購買「縱橫旅安心保險」[基本計劃] (出示有效全年旅遊保險證明除外)

為您獻上不一樣的旅遊保障，包括：(細則受條款約束)

· 特設「家庭計劃」，受保子女數目不限

· 受保人因患病而須取消行程，都可以得到保障(上限 30000 元)

· 延長保障最長至離港前 3 小時及回港後 3 小時止

· 保障旅程中之消閒活動，包括熱氣球、跳傘、滑雪、水肺潛水等

· 保障因恐怖襲擊而引致之「個人意外」及「醫療費用」等索償

如投保【環球尊尚計劃】更能於紅色旅遊警示下，更可獲得取消或縮短行程之額外保障。

(指定團隊除外，請瀏覽 <https://www.wwpkg.com.hk/info/travel-insurance>) 「縱橫旅安心」由安達保險有限公司 CHUBB 承保

CHUBB

