



天山天池·阿勒泰·喀納斯

# 烏魯木齊

## 直航·純玩

### 8天

禾木馬拉雪橇·吉克普林滑雪場

旅遊牌照號碼 350217

2025年2月3日至3月31日 出發

CTX8NSW

行程資訊

[8天][直航純玩]烏魯木齊, 北屯, 雪都阿勒泰, 布爾津, 禾木村, 天山天池, 最美3大雅丹[烏爾禾魔鬼城], 喀納斯遊覽三灣, 3晚5星標準酒店, 升級2+1航空座旅遊巴, 絕無指定購物站, 配備區間車減省非必要腳程

禾木體驗馬拉雪橇, 五彩灘, 大西洋最後一滴眼淚[賽里木湖], 高速鐵路體驗省時舒適, 5S國際[吉克普林滑雪場]包雪具, 每人一隻文創駱駝仔, 品嚐西域大盤洋芋雞, 直航





# 人氣行程



## \*【天山天池風景區】欣賞雪映雲杉宛如水墨畫卷

天山天池是新疆著名湖泊。天池成因有古冰蝕-終磧堰塞湖和山崩、滑坡堰塞湖兩說。由天池流出的三工河為山麓阜康縣農牧業主要灌溉水源，以高山湖泊為中心的自然風景區。



## 「大西洋最後一滴眼淚」【賽里木湖】

位於新疆博爾塔拉州博樂市境內的北天山山脈，古稱“淨海”，因為湖水都是天山的雪水融化彙聚而成，水溫低，湖裡面一條魚也沒有，沒有魚，所以才叫做淨海。它是新疆海拔最高、面積最大的高山冷水湖，又是大西洋暖濕氣流最後眷顧的地方，因而有「大西洋最後一滴眼淚」的說法。



## 【禾木村觀景台】欣賞日落

禾木是一個開闊的盆地，登上觀景臺俯瞰整個村落全景可盡收眼底，被雪覆蓋著的圖瓦人的小木屋、哈薩克氈房錯落有致地散在禾木河邊，飽覽禾木美景。



## 冬日裡的班斕油畫【五彩灘】

五彩灘是一個以雅丹地貌著稱的河灘。這裡的丘陵地質奇特，顯示出多種色彩，每到傍晚夕陽照耀時，顏色絢爛奇幻，非常壯觀。對岸是一片茂密的胡楊林，倒映在河水中景色優美。每到秋季黃葉燦爛，是拍照攝影的絕佳地點。這個是典型的古湖盆沉積岩層，經過萬年水沖風蝕，形成數百座深紅、赭紅、石青、鵝黃、黛綠及青灰等色彩鮮艷的泥層岩。

## 被譽為「雪都」【阿勒泰地區】

地緣優勢得天獨厚、旅遊資源獨具特色，特別是冰雪資源。阿勒泰地區圍繞打造世界級冰雪運動和冰雪旅遊目的地。除了被譽為「雪都」，更有「金山銀水」的美譽。



# ❄️ 禾木村冰雪體驗

## 【5S 吉克普林滑雪場】 中國滑雪場之最

\*滑雪場質量分為 5 等級，SSSSS 級(5S)是最高等級雪道。

包全日雪票:雪板+雪鞋+雪仗+纜車/魔毯，可自由選擇初級或中高級雪道。

位於國家 5A 級景區喀納斯禾木村吉克普林區域，滑雪場最高海拔 2848 米，雪道最大落差 1466 米，為中國滑雪場之最。目前已建成雪道 103 條，總長度 108 公里，索道 8 條，魔毯 3 條。滑雪場面積 390 萬平方米，是國內落差最大、纜車最長、雪道面積最大、單雪道最長的頂級滑雪場，具備承辦國際級賽事的能力。



△ 纜車



△ 魔毯

## 【禾木村馬拉雪橇】感受冬日裡的仙境

禾木最原始的交通工具是馬拉雪橇。它是依靠馬的牽行走，曾經雪橇是阿勒泰農牧區常見的冰雪交通工具。在途中可以體驗穿梭林海雪原的快意及新疆冬季的風情。



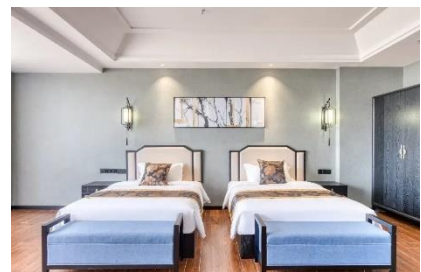
### 嚴選宿泊

## 3 晚五星標準酒店

連泊 2 晚  
【烏魯木齊】  
中建福朋喜來登酒店



【烏爾禾】  
一麗呈華廷酒店



## 【烏魯木齊來回】

\*\*如因天氣或自然問題取消航班，或會改為轉機，敬請留意。\*\*

| 早餐<br>備註 | 午餐<br>備註   | 晚餐<br>備註   | 酒店備註 1,7,8,17 |
|----------|------------|------------|---------------|
| 2,10,20  | 2,10,20,21 | 2,10,20,21 |               |

| DAY   | 行程  | 早餐<br>備註 | 午餐<br>備註   | 晚餐<br>備註    | 酒店   |
|-------|---|----------|------------|-------------|--|
| DAY 1 | <p>香港 → 「瓜果之鄉」新疆維吾爾自治區·烏魯木齊(蒙古語「烏魯木齊」，意思是「優美的牧場」。它是這個地球上離海洋最遠的城市，也是亞洲的地理中心。這塊土地上生活着漢、維吾爾、哈薩克、回等43個民族。眾多的民族、不同的風俗，形成了如今烏魯木齊與昌吉的奇特風情。)</p> <p>*溫馨提示:  行李托運20KG + 手提行李7KG</p>  | -        | -          |             | <p>【烏魯木齊】<br/>5星標準<br/>中建福朋喜來登酒店</p> <p>或同級</p>    |
| DAY 2 | <p>*天山天池風景區(包來回區間車+來回電瓶車)(位於天山中部的博格達峰下，海拔約2000米，是一個天然湖泊。天山天池是國家5A級旅遊景區，在2013年，天山天池已被列入世界遺產名錄中，沿路欣賞荒漠風光。) - (車程約4.5小時)北屯(是新疆的一個邊境城市，是兵團第十師的師部所在地。這裡有著豐富的歷史和文化底蘊，更是一處生態環境優美、軍隊開墾文化濃郁的旅遊勝地。)</p>   | 酒店內      | 天山<br>特色燉雞 | 西域大盤<br>洋芋雞 | <p>【北屯】<br/>4星標準<br/>辰際花園酒店</p> <p>或同級</p>         |
| DAY 3 | <p>(車程約4小時)被譽為中國「雪都」阿勒泰地區(位於新疆最北部，與俄羅斯、哈薩克、蒙古三國接壤；地區內的一半人口都為哈薩克族，其餘的則是漢、回、蒙古、維吾爾等民族。而且，阿勒泰市是人類滑雪的起源地。) - *進入「童話雪都」喀納斯遊覽三灣「神仙灣」、「月亮灣」、「臥龍灣」(包區間車)(是喀納斯景區的亮點景區，包括神仙灣、月亮灣和臥龍灣，每個景點都有其獨特的自然美景和文化背景，是遊客必打卡之地。) - 禾木村(中國西部最北端的村落，靠近蒙古俄羅斯邊境。它被群山環抱，被譽為中國最美村莊，欣賞冰雪童話世界。) - 包乘坐馬拉雪橇(2-3人一架)備註19(活動時間約1小時，不參加者可自由活動。)(依靠馬的牽引行走是禾木最原始的交通工具) - 禾木村觀景臺(欣賞日落)備註12(登上觀景臺俯瞰整個村落全景可盡收眼底，被雪覆蓋著的圖瓦人的小木屋、哈薩克氈房錯落有致地散在禾木河邊。)</p> | 酒店內      | ✓          | 鄉村土火鍋       | <p>連泊2晚<br/>【禾木】<br/>北園春民宿</p> <p>或同級<br/>備註22</p> |
| DAY 4 | <p>*5S 滑雪場【吉克普林滑雪場】(包纜車/魔毯 &amp; 滑雪用品：單雪板/雙雪板、雪鞋、雪杖)(滑雪場最高海拔2848米，最大落差1466米，為中國滑雪場之最。它是國內落差最大、纜車最長、雪道面積最大的頂級滑雪場。)備註19</p> <p>*溫馨提示：滑雪場營業時間為10:00-18:00，可自由選擇初級或者中高級雪道。</p>  | 酒店內      | ✓          | 鄉村羊肉        |  |
| DAY 5 | <p>(車程約4小時)四國交界「童話小城」布爾津(位於新疆維吾爾自治區北部，因為濱布爾津河而得名。) - *五彩灘(岩石顏色艷麗多變，是由激猛的流河侵蝕切割以及狂風侵蝕作用而共同形成，散發出色彩斑斕的光芒。在這可以欣賞冬日裡的斑斕的油畫，被稱為新疆最美的雅丹地貌。) - 烏爾禾小鎮</p>   | 酒店內      | 布爾津<br>冷水魚 | 西域<br>羊肉抓飯  | <p>【烏爾禾】<br/>5星標準<br/>一麗呈華廷酒店</p> <p>或同級</p>       |

|              |   |     |              |       |  |
|--------------|---|-----|--------------|-------|--|
| <b>DAY 6</b> | <p>(途經)「<b>中國油城</b>」<b>克拉瑪依【百里油田採集區】</b>(除了是新疆最大的油田之一,也是中國西部最大的油田之一,以其豐富的石油資源和大規模的採油場景而著稱。場景極為壯觀,有數不清的遊梁式抽油機日夜不停地將地下的原油抽取上來。) - <b>*中國最美3大雅丹第一名【烏爾禾魔鬼城】(包區間車)</b>(位於新疆準噶爾盆地西北邊緣的佳木河下游烏爾禾礦區,為雅丹地形景觀。電影《臥虎藏龍》《七劍下天山》等拍攝取景地,觀賞雅丹風蝕地貌,體驗大自然的鬼斧神工。) - (車程約4.5小時)<b>精河</b>(位於新疆維吾爾自治區西北部,地形呈凹字形,地勢南高北低,地形垂直高度相差懸殊。)</p> | 酒店內 | 烤包子<br>美食    | 疆域丸子湯 | <b>【精河】</b><br>4星標準<br><b>精河迎賓館</b><br>或同級       |
| <b>DAY 7</b> | <p><b>*大西洋最後一滴眼淚【賽里木湖】</b>(是新疆海拔最高、面積最大、風光秀麗的高山湖泊,又是大西洋暖濕氣流最後眷顧的地方。每年12月至來年3月,在氣溫及陽光隨天氣變化,碎裂的冰塊被風吹到岸邊,堆積成奇特的<b>藍冰景觀</b>。) - <b>精河南高鐵站</b><small>備註 23(約3小時)</small> - <b>烏魯木齊站</b></p>  | 酒店內 | 西域羊肉<br>燜囊餅子 | 孜然烤肉  | <b>【烏魯木齊】</b><br>5星標準<br><b>中建福朋喜來登酒店</b><br>或同級 |
| <b>DAY 8</b> | <b>烏魯木齊</b> ✈️ <b>香港</b>  | 餐盒  | ✈️           |       |  |

※ 起飛及回程時間,最終以航空公司決定為準。備註 6,9



香港 → 烏魯木齊 起飛約 16:35 - 22:20  
 烏魯木齊 → 香港 起飛約 10:20 - 15:35  
**行李托運 20KG + 手提行李 7KG**

## ■ 備註

1. 如未能入住行程表上之酒店，將會安排同級或提升更好之酒店。最終以旅團集合資料/當地安排為準。
2. 如未能安排行程表上之餐食，將會安排類同或同等價值之餐食；如未能安排行程表上之景點，將會安排其他景點或退回費用。最終以旅團集合資料/當地安排為準。
3. 設施/景點/餐廳之營業時間及價格僅供參考，請以官方公布資訊為準。
4. 報名時必須購買「縱橫旅安心保險」「中國/基本計劃」，更享有全面旅遊保障。
5. 報名時必須提供合適及有效之旅遊證件：回鄉證。所有出入境、簽證、隔離、檢疫、疫苗，均以當地及香港特區政府公佈為準。
6. 團費包括來回經濟客位機票。航班時間以航空公司最終確認為準，恕不另行通知。✳團體機票不設停留改期返港。
7. 如報名時為單人，需繳付單人房附加費；或單數組合（如三人）可要求安排三人房，三人房定義為兩張單人床或一張雙人床，後加一單人沙發床或移動式摺床。一般市區酒店，因面積問題，如單數組合要求三人房，一般是安排大床加床，不能安排雙床房加床。酒店房間面積只供參考，實際以酒店最終提供為準。
8. 酒店 WIFI 上網服務及其他由酒店提供之額外付費服務均以酒店公佈為準，請於退房時支付有關收費。
9. 行程安排及航班資料以旅行團集合資料為準。遊覽行程、膳食內容及住宿次序僅供參考，如有改動最終視乎實際情況及當地安排為準，敬請留意。
10. 餐廳及膳食餐單偶會因應食材供應或當地節慶而有所更改，恕不另行通知。如遇個別餐廳休息，將另行安排同類型餐廳，敬請留意。
11. 客人提出的額外要求，會按容許情況下嘗試，但不一定能夠成功安排，敬請見諒。
12. 行程上的一切圖片及介紹只供參考，一切以當地實物實況為準。自然景觀均會受天氣/人為因素影響而有落差，如未符個人期望，敬請見諒。
13. 宣傳物資顯示之價格是成人佔半間房的。
14. 如遇團隊人數不足 15 人，本公司有權不派領隊全程隨團，將會另作通知。否則就會安排持牌領隊全程隨團。
15. 為確保消費者權益，「責任細則及有關注意事項」及「私隱政策」可於報名表背頁或於網站 ([www.wpkg.com.hk](http://www.wpkg.com.hk)) 下載。
16. 門票採用實名購買，報名時必須提供中英文名，回鄉證或旅遊證件(附中國簽證)以作出票之用，如出票後有錯誤，或需補回退票及重購之費用。
17. 景區之交通安排及使用次序，均以當地安排為準。旅遊旺季將有機會排隊輪候，敬請留意。
18. 入住中國境內酒店時，公安機關會透過酒店前台向旅客採集人像信息，敬請配合。
19. 活動均存在危險性，參與前請根據自身條件，活動參加與否請自行決定。
20. 當地餐飲文化，以麵食為主，品味有別與港東地區，敬請留意。
21. 凡以羊肉為主題之餐食，均有其他肉類作選擇。
22. 山區條件有限，民宿設施較為簡潔，如未符個人期望，敬請見諒。
23. 高鐵上座位由鐵路局隨機安排，如未能安排同組人士一起入座相連或鄰近座位，敬請見諒。



牌照號碼:350217 CTX8NNSW(FEB-MAR)-ITX2025 製表日期: 27 JAN 2025

## ♥縱橫旅安心就是不一樣的旅遊保障，讓您玩得更稱心!

為了令您享有更完善的旅遊保障，報名時須購買「縱橫旅安心保險」[基本計劃] (出示有效全年旅遊保險證明除外)

為您獻上不一樣的旅遊保障，包括：(細則受條款約束)

· 特設「家庭計劃」，受保子女數目不限

· 受保人因患病而須取消行程，都可以得到保障(上限 30000 元)

· 延長保障最長至離港前 3 小時及回港後 3 小時止

· 保障旅程中之消閒活動，包括熱氣球、跳傘、滑雪、水肺潛水等

· 保障因恐怖襲擊而引致之「個人意外」及「醫療費用」等索償

如投保【環球尊尚計劃】更能於紅色旅遊警示下，更可獲得取消或縮短行程之額外保障。

(指定團隊除外，請瀏覽 <https://www.wpkg.com.hk/info/travel-insurance>) 「縱橫旅安心」由安達保險有限公司 CHUBB 承保

