

# 8天

CTU8JJSW

# 縱橫遊 WWPKG

## 四川·九寨溝·畢棚溝

[九寨純玩] 成都都江堰·九寨溝獨立包車·畢棚溝包多段觀光車·  
 動車接駁省3小時·2+1 航空座旅遊巴·國粹川劇變臉·熊貓樂園·  
 世產都江堰水利工程·2晚5星標準·絕無自費加遊+指定購物站

提供便携式氧氣(每人一樽)·古爾溝溫泉·仰天窩巨型熊貓打卡·送熊貓郵局明信片·  
 藏族家訪·建築活化石「桃坪羌寨」·成都地標「錦里古街、寬窄巷子、春熙路步行街」

2025年4月1日至9月30日出發



### 細心安排

- 升級 26 座 2+1(1 排 3 座)旅遊巴 備註 27
- 連泊 2 晚九寨溝酒店，休息更充份。成都入住國際 5 星酒店
- 已準備便携式氧氣(每人一樽/袋)，以便不時之需
- 包景區內交通，節省體力+更充裕時間觀光拍照
- 預留座位「芙蓉國粹」川劇秀傳奇變臉

**縱橫遊**  
[www.wwpkg.com.hk](http://www.wwpkg.com.hk)



更快捷·更方便·更全面 電話報名中心  
**34430880**  
 東南亞團·中國團 按2字



# 人氣行程

## 【九寨溝】包景區獨立觀光車，遊玩時間更充裕 (部份景點必需步行)

是世界自然遺產、國家重點風景名勝區、國家 5A 級旅遊景區、國家級自然保護區、國家地質公園、世界生物圈保護區網路，也是中國第一個以保護自然風景為主要目的的自然保護區。九寨溝景區以「六絕」(翠海、疊瀑、彩林、雪峰、藏情、藍冰)聞名中外；境內共有著 114 座大小湖泊(當地的湖泊稱為海)，以及 3 灘(水流由大崖壁潺潺流下)、6 座瀑布，特別的是每一座湖水都是活水湖；之所以呈現翠綠、或藍得有層次的水色，是因為水中含有大量的礦物質以及鈣華顆粒物。而稱為九寨，因為景區內有 9 處藏族寨子(樹正寨、則查窪寨、黑角寨、荷葉寨、盤亞寨、亞拉寨、尖盤寨、熱西寨、郭都寨)；佔地雖然龐大(620 平方公里)，但僅開發了樹正寨、荷葉寨、則查窪寨 3 個村寨。

【樹正溝景區】火花海、雙龍海、老虎海、樹正群海。水岸步道看藍湖水色、綿延鐘乳石瀑布。

【則查窪溝】是從諾日朗服務中心至長海，長近 18 公里，是九寨溝內海拔較高的一條遊覽路線，景點集中在溝的盡頭。主要景點包括：季節海、五彩池、長海等。

【日則溝】全長 18 公里，位於諾日朗瀑布和原始森林之間，沿途可見諾日朗瀑布、鏡海、珍珠灘、孔雀河道、五花海、熊貓海瀑布、箭竹海及天鵝海等多個景點，景觀豐富，其中珍珠灘是最有代表性的景點。



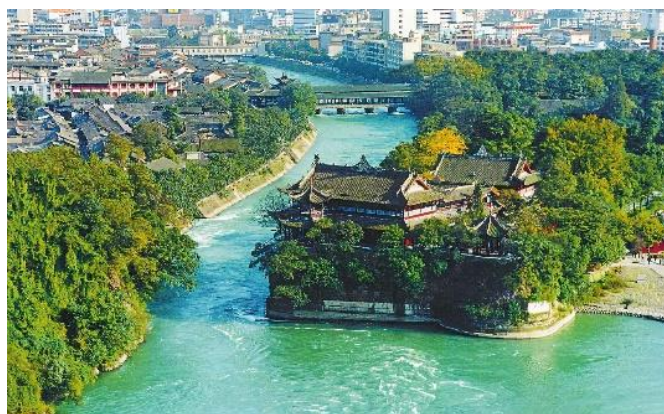
## 【神仙池景區】包電瓶車，點與點之間接送 (部份景點必需步行)

位於川西北高原岷山山脈南段九寨溝縣，與九寨溝遙遙相望，藏語裡稱其「嫩恩桑措」，意為仙女沐浴的地方。其主要景點分布在一條長達 3000 米、寬約 300 米的高山峽谷之中。號稱集九寨、黃龍美景於一體的神仙美景。

不走回頭路，充裕時間欣賞，水簾洞、翠綠海、金銀灘、神泉、瑤池、青龍海、蓮台彩池、仙女池、神蛙海、摸福洞、萬層灘、湧蓮泉、蓮花台、仙女坪

## 【畢棚溝】包多段觀光車+電瓶車 (部份景點必需步行)

位於阿坝州理縣朴頭鄉維羅溝境內(海拔約 2000~3600 米)，大名鼎鼎的四姑娘山背後，以其優美的自然風光、完美的自然生態景觀而著稱，溝內冰川、雪山、草甸為主，更是國內知名的紅葉觀賞聖地。



## 驚艷全球的千年水利工程【都江堰】

是世界上年代久遠、唯一留存、以無壩引水為特徵的宏大水利工程。它根據江河出口處特殊的地形、水脈、水勢，乘勢利導，無壩引水，自流灌溉，使堤防、分水、洩洪、排沙、控流相互依存，共為體系，保證了防洪、灌溉、水運和社會用水綜合效益的充分發揮。





### 【桃坪羌寨】

國家級重點檔案保護單位，是世界上保存最完整的尚有人居住的碉樓與民居融為一體建築群，享有“天然空調”美名。其完善的地下水網、四通八達的通道和碉樓合一的迷宮式建築藝術，被中外學者譽為“羌族建築藝術活化石”、“神迷的東方古堡”。



### 預留座位【芙蓉國粹·川劇秀傳奇變臉】

作為巴蜀文化傳承中濃墨重彩的一筆，川劇承載了川人一代代的情感交織，是川人的魂，是巴蜀的靈。川劇傳奇變臉是中國傳統戲曲的文藝瑰寶。成都「芙蓉國粹」駐演於錦江劇場內，薈萃了成都川劇界的名旦名角，其精心編排川劇的經典劇目，重點突出滾燈、吐火、變臉等川劇絕技，每晚在劇場內為客人奉獻精彩的川劇中國傳統戲曲。



### 無法抗拒的小可愛【都江堰熊貓樂園】(包電瓶車)

都江堰熊貓樂園是由香港特區政府資助援建的，也是全球最大、最完整的熊貓棲息地。

建築面積約 12542 平方米。項目總投資 2.3 億元人民幣。該基地是國內唯一以大熊貓疾病防控、野外救護為主的科研機構，園區內竹林婆娑，綠樹成蔭，翠竹蔥蘢，鳥語花香，空氣清新，加上成片的草坪和蜿蜒步道，步入其中頓覺神清氣爽。



### 成都必逛【寬窄巷子】

寬窄巷子由寬巷子、井巷子、窄巷子組成，以前是清朝駐軍的胡同，以有川西風格的四合院為主。這裡也是成都遺留下來的較成規模的清朝古街道，與大慈寺、文殊院一起並稱為成都三大歷史文化名城保護街區。



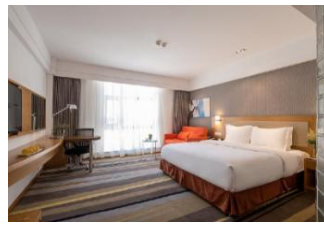
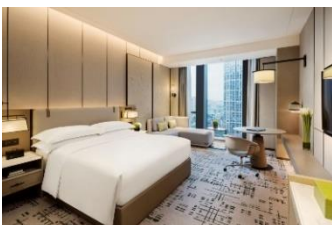
### 城市新地標【仰天窩熊貓打卡】

大熊貓自拍藝術品雕塑長 26 米，寬 11 米，高 12 米，重達 130 噸。據設計師自述，「作品中熊貓舉起手機進行自拍具有很強的娛樂性，那怡然自得的神情，悠閒自在的姿態，也是對當地生活一種藝術語言的表述，將給每一位觀者親切、愉悅的感覺」。

### 嚴選宿泊

2 晚九寨溝 5 星【天源豪生度假酒店】或【希爾頓花園酒店】

3 晚成都【溫江皇冠假日酒店】或【百悅希爾頓逸林】



## 【成都來回】

\*\*高海拔地區，部份人士可能出現『高原反應（高山症）』，建議在進入高原地區前，時刻留意自身狀況。\*\*

	早餐 備註 2,10	午餐 備註 2,10	晚餐 備註 2,10	酒店 備註 1,7,8
<b>DAY 1</b> 香港 ✈️ 成都(四川省會成都，位於四川省中部，川西平原腹地，總面積12.6平方公里，人口1100多萬，是西南地區最大的現代化都市。成都不僅地處全川中心，同時也是省政治、經濟、文化、旅遊的核心，不僅人文景觀豐富，自然風貌也獨具一格。)		✈️	自費選擇 喜愛膳食	<b>【成都】</b> <b>溫江皇冠假日酒店</b> (約 280 呎) 或 <b>百悅希爾頓逸林</b> (約 400 呎) 或同級
<b>DAY 2</b> <b>成都 - 武侯祠</b> (是中國唯一的君臣合祀祠廟，由武侯祠、漢昭烈廟及惠陵組成，人們習慣將三者統稱為武侯祠。被評為國家 4A 級旅遊景區，是全中國影響最大的三國遺蹟博物館。) - <b>錦里古街</b> (全長 350 餘米，採用明清時代的川西古鎮建築風格，青瓦錯落有致，宅邸、民居、客棧、商舖、酒肆、戲樓...在長街上逐一呈現川西壩子的民間日常生活，川茶、川菜、川酒、川戲和蜀錦等古蜀文化，讓人享盡原汁原味的四川滋味。) - (車程約 2.5 小時) <b>成都東站</b> 🚆 <b>黃龍九寨站</b> 備註 21,22,23 - (車程約 15 分鐘) (外觀)* <b>松潘古城</b> (省級文物保護單位。古城規模宏偉，氣勢非凡，其城牆的長度、高度、厚度、浮雕石刻的精美在民族地區是首屈一指的。) - (車程約 2 小時) <b>九寨溝</b> (九寨溝的得名來自於景區內九個藏族寨子(樹正寨、則查窪寨、黑角寨、荷葉寨、盤亞寨、亞拉寨、尖盤寨、熱西寨、郭都寨)，這九個寨子又稱為“和藥九寨”。由於有九個寨子的藏民世代居住於此，故名為“九寨溝”。)	酒店內	✓	九寨烤魚	<b>2 晚【九寨溝】</b> <b>5 星標準</b> <b>天源豪生度假酒店</b> (約 350 呎) 或 <b>希爾頓花園酒店</b> (約 380 呎) 或同級
<b>DAY 3</b> <b>*九寨溝景區</b> (海拔約 2000~3100 米) 備註 12,18,19 ( <b>獨立包車</b> ，免卻排隊擠擁、更多時間遊玩。保證參觀 3 大溝：樹正溝、則查窪溝、日則溝，欣賞長海、五彩池、上下季節海、箭竹海、熊貓海、五花海、珍珠灘/瀑布、鏡海、樹正群海、臥龍海、火花海、雙龍海、盆景灘)(是世界自然遺產、國家重點風景名勝區、國家 5A 級旅遊景區、國家級自然保護區、國家地質公園、世界生物圈保護區網路，也是中國第一個以保護自然風景為主要目的的自然保護區。)	酒店內	景區餐廳	藏族家訪	
<b>DAY 4</b> <b>九寨溝</b> - (車程約 1.5 小時) * <b>神仙池景區</b> (海拔約 2600~2900 米) 備註 12,18,19,24,25 ( <b>包電瓶車</b> 點與點之間接送，不走回頭路，充裕時間欣賞：水簾洞、翠綠海、金銀灘、神泉、瑤池、青龍海、蓮台彩池、仙女池、神蛙海、摸福洞、萬層灘、湧蓮泉、蓮花台、仙女坪)(位於川西北高原岷山山脈南段九寨溝縣，與九寨溝遙遙相望，藏語裡稱其「嫩恩桑措」，意為仙女沐浴的地方。其主要景點分布在一條長達 3000 米、寬約 300 米的高山峽谷之中。號稱集九寨、黃龍美景於一體的神仙美景。) - (車程約 4 小時) <b>茂縣</b>	酒店內	✓	酒店中餐	<b>【茂縣】</b> <b>雲上玥酒店</b> (約 210 呎) 或 <b>鳳凰閣</b> (約 250 呎) 或同級

<p><b>DAY5</b></p>	<p><b>茂縣</b> - (車程約 2.5 小時) *<b>桃坪羌寨</b>(國家級重點檔案保護單位, 是世界上保存最完整的尚有人居住的碉樓與民居融為一體建築群, 享有“天然空調”美名。其完善的地下水網、四通八達的通道和碉樓合一的迷宮式建築藝術, 被中外學者譽為“羌族建築藝術活化石”、“神迷的東方古堡”。) - *<b>畢棚溝</b> (海拔約 2000~3600 米) 備註 12,18,19,25 (包多段觀光車+電瓶車, 輕鬆打卡人氣熱點: 上海子、磐羊湖、月亮灣、燕子岩窩) (位於阿坝州理縣朴頭鄉梭羅溝境內, 大名鼎鼎的四姑娘山背後, 以其優美的自然風光、完美的自然生態景觀而著稱, 溝內冰川、雪山、草甸為主, 更是國內知名的紅葉觀賞聖地。)</p>	<p>酒店內</p>	<p>羌族風味</p>	<p>酒店中餐</p>	<p><b>【古爾溝】</b> 古爾溝溫泉山莊 (約 210 呎) 或 吉祥谷大酒店 (約 260 呎) 或同級</p> <p><b>**溫泉為室外大眾池, 敬請穿著泳裝使用有關設施。</b></p>
<p><b>DAY6</b></p>	<p><b>古爾溝</b> - (車程約 2.5 小時)*<b>都江堰熊貓樂園(包電瓶車)</b> 備註 12,18 (園區內綠樹成蔭, 也種有許多熊貓愛吃的主食竹子; 整體分有盼盼園、雙楠園、臨澤園、蝶泉園 4 處可看到總計約 20 隻熊貓的開放區域。) -  *<b>都江堰水利工程(包電瓶車)</b> 備註 18 (世界文化遺產、國家 5A 級旅遊景區、中國古代著名水利工程。是當今世界年代久遠、唯一留存、以無壩引水為特徵的宏大水利工程。) - <b>仰天窩熊貓打卡</b>(這隻仰臥翹腳自拍的「大熊貓」長 26 米、寬 11 米、高 12 米, 重達 130 噸, 比成都 IFS 那隻爬樓的大熊貓還大!) - <b>都江堰南橋</b>(位於都江堰寶瓶口下側的岷江內江上, 是南街與復興街之間的一座雄偉壯麗的廊式古橋。) - (車程約 1.5 小時)<b>成都</b></p>	<p>酒店內</p>	<p>✓</p>	<p>✓</p>	<p><b>2 晚【成都】</b> 溫江皇冠假日酒店 (約 280 呎) 或 百悅希爾頓逸林 (約 400 呎) 或同級</p>
<p><b>DAY7</b></p>	<p><b>人民公園鶴鳴茶舍</b>(是成都最老的傳統茶館之一, 迄今已近百歲, 作為 2012 年成都首批歷史建築掛牌保護對象之一。) - <b>熊貓郵局(包熊貓明信片)</b> 備註 28 - <b>春熙路步行街</b>(春熙路的最大特色在於彙集了眾多品牌的各類專賣店、以及擁有眾多的中華老字型大小商場, 是外地遊客和本地白領偏愛的購物地點。眾多“中華老字型大小”的成都名小吃: 鐘水餃、賴湯圓、夫妻肺片、韓包子、龍抄手都聚集在春熙路上。) - *<b>芙蓉國粹·川劇秀傳奇變臉</b> 備註 29(作為巴蜀文化傳承中濃墨重彩的一筆, 川劇承載了川人一代代的情感交織, 是川人的魂, 是巴蜀的靈。)</p>	<p>酒店內</p>	<p>老房子</p>	<p>鴛鴦火鍋</p>	
<p><b>DAY8</b></p>	<p><b>寬窄巷子</b>(由寬巷子、窄巷子、井巷子平行排列組成, 全為青黛磚瓦的仿古四合院落, 這裡也是成都遺留下來的較成規模的清朝古街道, 與大慈寺、文殊院一起並稱為 成都三大歷史文化名城保護街區。) - <b>成都</b> ✈️ <b>香港</b></p>	<p>酒店內</p>	<p>✓ 備註 26</p>		

**【成都東站 → 黃龍九寨站】** 備註 21,22,23

去程時間約 14:30 至 17:30 [車程約 2 小時]

實際的班次以當地安排為準, 敬請留意。

**【成都來回】**



※ 起飛及回程時間, 最終以航空公司決定為準。備註 6,9

香港 / 成都 10:30 ~ 16:00

成都 / 香港 08:30 ~ 15:30



## ■ 備註

1. 如未能入住行程表上之酒店，將會安排同級或提升更好之酒店。最終以旅團集合資料/當地安排為準。
2. 如未能安排行程表上之餐食，將會安排類同或同等價值之餐食；如未能安排行程表上之景點，將會安排其他景點或退回費用。最終以旅團集合資料/當地安排為準。
3. 設施/景點/餐廳之營業時間及價格僅供參考，請以官方公布資訊為準。
4. 報名時必須購買「縱橫旅安心保險」「中國/基本計劃」，更享有全面旅遊保障。
5. 報名時必須提供合適及有效之旅遊證件：回鄉證。所有出入境、簽證、隔離、檢疫、疫苗，均以當地及香港特區政府公佈為準。
6. 團費包括來回經濟客位機票。航班時間以航空公司最終確認為準，恕不另行通知。✳團體機票不設停留改期返港。
7. 如報名時為單人，需繳付單人房附加費；或單數組合（如三人）可要求安排三人房，三人房定義為兩張單人床或一張雙人床，後加一單人沙發床或移動式摺床。一般市區酒店，因面積問題，如單數組合要求三人房，一般是安排大床加床，不能安排雙床房加床。酒店房間面積只供參考，實際以酒店最終提供為準。
8. 酒店 WIFI 上網服務及其他由酒店提供之額外付費服務均以酒店公佈為準，請於退房時支付有關收費。
9. 行程安排及航班資料以旅行團集合資料為準。遊覽行程、膳食內容及住宿次序僅供參考，如有改動最終視乎實際情況及當地安排為準，敬請留意。
10. 餐廳及膳食餐單偶會因應食材供應或當地節慶而有所更改，恕不另行通知。如遇個別餐廳休息，將另行安排同類型餐廳，敬請留意。
11. 客人提出的額外要求，會按容許情況下嘗試，但不一定能夠成功安排，敬請見諒。
12. 行程上的一切圖片及介紹只供參考，一切以當地實物實況為準。自然景觀會受天氣/人為因素影響而有落差，如未符個人期望，敬請見諒。
13. 宣傳物資顯示之價格是成人佔半間房的。
14. 如遇團隊人數不足 15 人，本公司有權不派領隊全程隨團，將會另作通知。否則就會安排持牌領隊全程隨團。
15. 為確保消費者權益，「責任細則及有關注意事項」及「私隱政策」可於報名表背頁或於網站 ( [wwpkg.com.hk](http://wwpkg.com.hk) ) 下載。
16. 行程、膳食、住宿、交通安排，或會因出入境口岸的搭配而產生次序上的調動，不便之處，敬請原諒。
17. 門票採用實名購買，報名時必須提供中英文名，回鄉證或旅遊證件(附中國簽證)以作出票之用，如出票後有錯誤，或需補回退票及重購之費用。
18. 景區之交通安排及使用次序，均以當地安排為準。旅遊旺季將有機會排隊輪候，敬請留意。
19. 高海拔地區，部份人士可能出現『高原反應 (高山症)』，建議在進入高原地區前，時刻留意自身狀況。
20. 現場導遊可代購額外的便攜式氧氣樽/袋，價格約為 HK\$50。
21. 高鐵行李規定，每位乘客的行李重量不超過 20KG(成人)/10KG(小童)，行李之長、闊、高度相加不超過 130CM，敬請留意。
22. 成都東站如未能直車前往黃龍九寨站，將安排其他車站轉程，時間以當地最終確認為準，敬請留意。
23. 高鐵上座位由鐵路局安排，如未能安排同組人士一起入座相連或鄰近座位，敬請見諒。
24. 神仙池景區會受天氣因素影響而作開放時間調整，如神仙池景區關閉，行程將改為牟尼溝景區「紫雲瀑布」。敬請留意。
25. 九寨溝及畢棚溝屬叢林地區，偶爾會因道路狀況而令行程有所延誤，敬請留意。
26. 如回程航班是中午 12 時或之前起航，第 8 天午餐將改為第 1 天晚餐進行。
27. 如團隊人數 10 人或以上安排 26 座 2+1 旅遊巴，10 人以下安排 17 座 2+2 旅遊巴，敬請留意。
28. 如熊貓明信片派發完畢，明信片將會改為派發其他紀念品，敬請留意。
29. 如「芙蓉國粹·川劇秀傳奇變臉」閉館，行程將改為其他地方欣賞變臉表演，敬希垂注。

為確保健康安全，有關高山反應(又稱高地綜合症)詳情請參考香港旅遊健康服務網站:

[https://www.travelhealth.gov.hk/tc\\_chi/environmental\\_health\\_risk/high\\_altitude.html](https://www.travelhealth.gov.hk/tc_chi/environmental_health_risk/high_altitude.html)

牌照號碼:350217 CTU8JJSW(APR-SEP)-ITX2025 製表日期: 27 JAN 2025

♥**縱橫旅安心就是不一樣的旅遊保障，讓您玩得更稱心!**

為了令您享有更完善的旅遊保障，報名時須購買「縱橫旅安心保險」[基本計劃] (出示有效全年旅遊保險證明除外)

為您獻上不一樣的旅遊保障，包括：(細則受條款約束)

· 特設「家庭計劃」，受保子女數目不限

· 受保人因患病而須取消行程，都可以得到保障(上限 30000 元)

· 延長保障最長至離港前 3 小時及回港後 3 小時止

· 保障旅程中之消閒活動，包括熱氣球、跳傘、滑雪、水肺潛水等

· 保障因恐怖襲擊而引致之「個人意外」及「醫療費用」等索償

如投保【環球尊尚計劃】更能於紅色旅遊警示下，更可獲得取消或縮短行程之額外保障。

(指定團隊除外，請瀏覽 <https://www.wwpkg.com.hk/info/travel-insurance>) 「縱橫旅安心」由安達保險有限公司 CHUBB 承保

CHUBB

