

武漢 WUHAN

[西九高鐵純玩] 武漢 3 大賞花 · 夢裏水鄉包景區畫舫及電動車 · 「木蘭雲霧山」包觀光車+索道賞杜鵑 · 武漢之巔觀景台 · 沔陽小鎮+三大名樓「黃鶴樓」燈光 SHOW · 戶部巷小吃街 · 3 晚武漢 4 星酒店只搬一次 · [絕無自費加遊+指定購物站]

「花博匯」紫藤花 · 「木蘭雲霧山」杜鵑 · 「沙湖公園」木繡球 · 楚河漢街 · 仙桃天鵝湖度假酒店升級湖景房 · 長江大橋 · 湖北省博物館 · 東湖綠道 · 荆楚風味餐

2025 年 4 月 1 日 至 5 月 31 日 出發



賞花勝地



國家 5A 級「花博匯」以大武漢「新花城」城市品牌為背景，這裡種植了很多花卉，例如：杜鵑花、木繡球、虞美人、紫藤花等。各種顏色開的非常鮮艷!!!

國家 5A 級「木蘭雲霧山」是武漢市郊的大型郊野公園，以萬畝野生杜鵑花成為黃陂區極具吸引力的賞花名片，也成為武漢市杜鵑花海面積最大、品種最多的景點。

「沙湖公園」於武漢市武昌區沙湖畔，是武漢市很大的城中湖公園。公園包含了五大區域，不同種類的花卉會分佈到不同的區域。

更多當地體驗

國家 4A 級「沔(音:勉)陽小鎮」

承載了江漢水鄉風情和沔陽文化特色，是一座集旅遊觀光、演藝娛樂、住宿餐飲、水上娛樂、非遺體驗等多種業態的文化生活類小鎮和一站式休閒度假景區。



仙桃「夢裏水鄉」(包景區畫舫及電動車)

於仙桃市趙西垸林場，是江漢平原地區別具特色的鄉村旅遊綜合體。景區以鄉愁為主題，涵蓋多個自然人文景觀。景區龐大的水利資源使得這裏成為一片天然大濕地，在不同季節呈現出不同的美景。

國家 5A 級「木蘭雲霧山」
(包觀光車+往返索道)

是武漢市郊的大型郊野公園，黃陂木蘭文化旅遊區的西北部，這裡有綿延的群山，還有幽深的原始森林，經常有雲霧繚繞其間，景色優美，

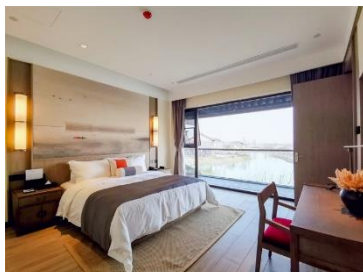


江南三大名樓「黃鶴樓」

位於武昌蛇山上，與山腳下的武漢長江大橋互相輝映，登樓遠眺可將武漢三鎮的風光盡收眼底。歷代名士先後到此吟詩作賦，當中崔顥的《黃鶴樓》一詩，自此名揚天下有「天下江山第一樓」的盛譽。




嚴選宿泊

仙桃天鵝湖度假酒店
(約 300 呎)武漢光谷希爾頓酒店
(約 300 呎)

【西九龍/武漢高鐵往返】 備註 6,18,19,20,21

	早餐 備註 2,10	午餐 備註 2,10	晚餐 備註 2,10	酒店 備註 1,7,8,22
DAY 1 香港西九龍站  武漢 備註 18,19,20 (簡稱「漢」,別稱「江城」,有「九省通衢」之稱,位於中國中部。世界第三大河流長江及其最大的支流漢水在此交匯,通稱「武漢三鎮」。) - 國家 4A 級「*沔陽小鎮」 (承載了江漢水鄉風情和沔陽文化特色,是一座集旅遊觀光、演藝娛樂、住宿餐飲、水上娛樂、非遺體驗等多種業態的文化生活類小鎮和一站式休閒度假景區。) - 「沔陽小鎮」燈光秀 備註 24 (霓虹的燈光配上小鎮的街道和樓宇,多維度的夢幻空間。) 		高鐵上自理	沔陽風味	仙桃天鵝湖度假酒店 備註 23 升級湖景房/豪華房 (約 300 呎) 或同級
DAY 2 (車程約 45 分鐘) 仙桃「*夢裏水鄉」(包景區畫舫(約 20 分鐘,約 25 人/船)及電動車(約 5 分鐘,約 13 人/車)) 備註 16 (於仙桃市趙西垸林場,是江漢平原地區別具特色的鄉村旅遊綜合體。景區以鄉愁為主題,涵蓋多個自然人文景觀。景區龐大的水利資源使得這裏成為一片天然大濕地,它們可在不同季節呈現出不同的美景。) - (車程約 1.5 小時) 國家 5A 級「*花博匯」  賞杜鵑花、木繡球、虞美人、紫藤花 備註 12 (以大武漢「新花城」城市品牌為背景,以快速增長的休閒需求為契機,融合農業產業、休閒遊憩、觀光度假、主題文創等多元功能。) - (車程約 1 小時) 武漢 - 長江大橋 (是長江的一座鐵路、公路兩用橋,為長江上第一座永久性橋梁,因此又被稱為「萬里長江第一橋」。) - 戶部巷小吃街 備註 26 (於武昌自由路,是一條百年老巷,其繁華的早點攤群 20 年經久不衰。肩挑小擔沿街叫賣的謝氏面窩在戶部巷安家落戶,因其品種多、味道美,享譽三鎮。) 	酒店內	✓	戶部巷小吃街 自費選擇 喜愛膳食 備註 26	
DAY 3 (車程約 1.5 小時) 國家 5A 級「*木蘭雲霧山」(包觀光車(約 30 分鐘)及往返索道(約 10 分鐘/單程)) 備註 16  賞杜鵑花 備註 12 (是武漢市郊的大型郊野公園,以萬畝野生杜鵑花成為黃陝區極具吸引力的賞花名片,也成為武漢市杜鵑花海面積最大、品種最多的景點。) - 武漢之巔觀景台 備註 12 (這裡不僅有壯觀的自然風光,更有一座令人驚嘆的世界最長懸挑玻璃觀景台。這座觀景台全長 82 米,垂直高度 500 米,相當於 166 層樓的高度,是名副其實的雲端觀景台。) 	酒店內	黃陂土雞 風味	荆楚風味	【連泊 3 晚】武漢 4 星 光谷希爾頓酒店 (約 300 呎) 或 光谷萬豪酒店 (約 460 呎) 或同級
DAY 4 沙湖公園  賞杜鵑花、木繡球 備註 12 (於武漢市武昌區沙湖畔,是武漢市很大的城中湖公園。公園包含了五大區域,不同種類的花卉會分佈到不同的區域。) - 湖北省博物館 備註 25 (全國八家中央地方共建的國家級博物館之一,是湖北省唯一的省級綜合博物館,全省最重要的文物收藏、研究和展示機構,屬國家旅遊局級旅遊景區。) - 楚河漢街 (有楚漢歷史之名,是目前武漢最大的高端商業街區。「漢街」是步行街,在旁邊的「楚河」,連接東湖與沙湖。) - (夜遊) 江南三大名樓「*黃鶴樓」燈光秀 備註 24,27 (是武漢的地標性建築,被稱為「天下絕景」。很多名人都在這裡留下了詩句名篇。) 	酒店內	✓	湖北 農家菜	

DAY 5	<p>東湖綠道 (於武漢市東湖風景區內，是一條城區內的景區綠道。串聯起東湖磨山、聽濤、落雁、漁光、喻家湖五大景區的東湖綠道，由湖中道、湖山道、磨山道、郊野道組成。) -</p> <p>武漢  備註 18,19,20 - 香港西九龍站解散</p>	酒店內	✓		
-------	--	-----	---	--	--

【西九龍高鐵 → 武漢 | 武漢 → 西九龍高鐵】 備註 18,19,20 [西九龍/武漢如未能直車往返，將安排經國內車站轉乘]

去程時間約 9:00 至 15:00 [車程約 5.5 小時]

回程時間約 13:00 至 18:30 [車程約 4.5 小時]

集合地點：

西九龍高鐵站 G level 1/2/3號集合處，工作人員將於出發前再作確認。

集合時間：

高鐵開車前 2 小時。

****集合地點、時間如有更改，以工作人員出發前通知為準。**

■ 備註

1. 如未能入住行程表上之酒店，將會安排同級或提升更好之酒店。最終以旅團集合資料/當地安排為準。
2. 如未能安排行程表上之餐食，將會安排類同或同等價值之餐食；如未能安排行程表上之景點，將會安排其他景點或退回費用。最終以旅團集合資料/當地安排為準。
3. 設施/景點/餐廳之營業時間及價格僅供參考，請以官方公布資訊為準。
4. 報名時必須購買「縱橫旅安心保險」「中國/基本計劃」，更享有全面旅遊保障。
5. 報名時必須提供合適及有效之旅遊證件：回鄉證。所有出入境、簽證、隔離、檢疫、疫苗，均以當地及香港特區政府公佈為準。
6. 團費包括來回二等座客位車票。來回桂林之高鐵時間以高鐵公司最終確認為準，恕不另行通知。※團體車票不設停留改期返港。
7. 如報名時為單人，需繳付單人房附加費；或單數組合（如三人）可要求安排三人房，三人房定義為兩張單人床或一張雙人床，後加一單人沙發床或移動式摺床。一般市區酒店，因面積問題，如單數組合要求三人房，一般是安排大床加床，不能安排雙床房加床。酒店房間面積只供參考，實際以酒店最終提供為準。
8. 酒店 WIFI 上網服務及其他由酒店提供之額外付費服務均以酒店公佈為準，請於退房時支付有關收費。
9. 行程安排及資料以旅行團集合資料為準。遊覽行程、膳食內容及住宿次序僅供參考，如有改動最終視乎實際情況及當地安排為準，敬請留意。
10. 餐廳及膳食餐單偶會因應食材供應或當地節慶而有所更改，恕不另行通知。如遇個別餐廳休息，將另行安排同類型餐廳，敬請留意。
11. 客人提出的額外要求，會按容許情況下嘗試，但不一定能夠成功安排，敬請見諒。
12. 行程上的一切圖片及介紹只供參考，一切以當地實物實況為準。自然景觀均會受天氣/人為因素影響而有落差，如未符個人期望，敬請見諒。
13. 宣傳物資顯示之價格是成人佔半間房的。
14. 如遇團隊人數不足 15 人，本公司有權不派領隊全程隨團，將會另作通知。否則就會安排持牌領隊全程隨團。
15. 為確保消費者權益，「責任細則及有關注意事項」及「私隱政策」可於報名表背頁或於網站 (www.wpkg.com.hk) 下載。
16. 景區之交通安排及使用次序，均以當地安排為準。旅遊旺季將有機會排隊輪候，敬請留意。如遇天氣或維修等特殊情況，景區內交通將會停用，將不作另行通知，一切以當地安排為準。
17. 門票採用實名購買，報名時必須提供中英文名，回鄉證或旅遊證件(附中國簽證)以作出票之用，如出票後有錯誤，或需補回退票及重購之費用。如未能通過驗證，將無法出發。
18. 高鐵行李規定，每位乘客的行李重量不超過 20KG(成人)/10KG(小童)，行李之長、闊、高度相加不超過 130CM，敬請留意。
19. 西九龍/武漢如未能直車往返，將安排經國內車站轉程，時間以高鐵公司最終確認為準，不可以此作為退團理由，敬請留意。
20. 高鐵上座位由鐵路局安排，如未能安排同組人士一起入座相連或鄰近座位，敬請見諒。
21. 入住中國境內酒店時，公安機關會透過酒店前台向旅客採集人像信息，敬請配合。
22. 部份酒店在未獲有關單位按國家規定的標準正式評級期間，將以「X 星標準」標示酒店級數，以便參考。
23. 仙桃天鵝湖度假酒店湖景房數量有限，以實際訂房為準，如滿房則改為豪華房，敬請留意。
24. 燈光秀在戶外舉行，如遇天氣因素或特殊情況下節目會根據實際情況作調整，一切以當地安排為準。
25. 如湖北省博物館閉館，行程將改為湖北美術館或寶通寺+亞洲最大商業綜合體武商夢時代。敬請留意。
26. 戶部巷小吃街自由活動一般安排停留 1.5 小時，並有車送回酒店。不能自由返回酒店，因距離酒店車程約 45 分鐘，敬請理解。
27. 「黃鶴樓」燈光秀週一閉館，行程將改為長江遊船夜遊。敬請留意。



牌照號碼:350217 CWH5HTSW(APR-MAY)-ITX2025 製表日期: 27 JAN 2025

♥縱橫旅安心就是不一樣的旅遊保障，讓您玩得更稱心!

為了令您享有更完善的旅遊保障，報名時須購買「縱橫旅安心保險」[基本計劃] (出示有效全年旅遊保險證明除外)

為您獻上不一樣的旅遊保障，包括：(細則受條款約束)

· 特設「家庭計劃」，受保子女數目不限

· 受保人因患病而須取消行程，都可以得到保障(上限 30000 元)

· 延長保障最長至離港前 3 小時及回港後 3 小時止

· 保障旅程中之消閒活動，包括熱氣球、跳傘、滑雪、水肺潛水等

· 保障因恐怖襲擊而引致之「個人意外」及「醫療費用」等索償

如投保【環球尊尚計劃】更能於紅色旅遊警示下，更可獲得取消或縮短行程之額外保障。

(指定團隊除外，請瀏覽 <https://www.wpkg.com.hk/info/travel-insurance>) 「縱橫旅安心」由安達保險有限公司 CHUBB 承保

CHUBB

