

5天 CNS5SPA

縱橫遊WWPKG

中國·華東 HUADONG

【希爾頓 HILTON 系列】華東無錫·杭州上海·南潯古鎮搖撈船·
4大園林寄暢園·西湖+蠡湖季節限定賞梅·太湖魚頭皇·
上海千年青溪老街·車遊錢塘江·2小時火鍋任飲任食

入住 23 年南潯新開希爾頓 600 呎房·上海前昇希爾頓提升露台房·人氣打卡西湖新天地·
遠眺六和塔·城隍廟美食街嚐地道小吃「南翔饅頭店&寧波湯圓」

只辦 4 團：2025 年 2 月 19 日、22 日、26 日及 3 月 5 日出發

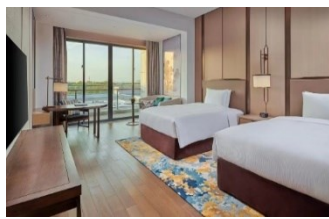


【保證 4 晚入住希爾頓系列酒店】

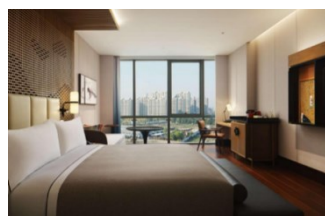
【南潯】國際 5 星
南潯希爾頓 (約 600 呎)



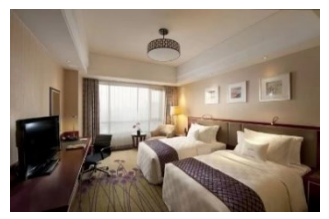
【上海】國際 5 星
前昇希爾頓 (550 呎露台房)



【杭州】4 星
金沙湖和達希爾頓 (約 500 呎)



【無錫】4 星
希爾頓逸林 (約 400 呎)



縱橫遊
www.wwpkg.com.hk



更快捷·更方便·更全面 電話報名中心
34430880
— 東南亞團·中國團 按2字

更多當地體驗

【南潯古鎮 · 水鄉秀色】

「江南著名六大水鄉」之一，風光旖旎的江南古鎮，歷史悠久，750 年的風風雨雨將它洗練成一處人傑地靈、物華、天寶的魅力之地。由於自古富人居多，故鎮內建築也都是富戶的優美莊園為主，此外因為西洋風曾經在此盛行，所以南潯也是一座中西風格合璧的古鎮。乘坐「搖櫓船」邊欣賞河道兩旁的翠綠柳樹、古樸石板路及私家園林建築，感受最淳樸的江南水鄉風情。



【蠡湖公園】🌸 3 賞梅

全園以植物造景為主，以「春之媚、夏之秀、秋之韻、冬之凝」四季林木佈景置園，造園藝術中西合璧，營造高品質的綠色空間，並將休閒遊憩、集散活動和商業功能融合為一體，形成旅遊休閒中心。



【寄暢園】

又名秦園，其名取自王羲之的「寄暢山水蔭」。把不是園子的山景也借過來成為了園林的景色，營做出「園中有山山中有園」特色，江南園林代表作之一，與瞻園、留園、拙政園並稱江南四大名園。



【柳浪聞鶯】🌸 賞梅

西湖十大景色之一，雖然較其它景區沒有那麼出名，但卻可優閒欣賞西湖美態。這裡的梅花顏色非常多，還除常見的紅色外，還有黃，白色。以西湖為背景加上多色梅花，令人打卡不絕。



細味江南美食



太湖魚頭皇

國內四大淡水魚基地之一，其出產的有機野生魚，選用 3 年以上的鱸魚，採用傳統的燒制方法，文火慢燉，做出來的魚頭湯白味鮮。由於生態環境好，水質優越，所生長的魚肉質細嫩、甘美，吃起來沒有土腥味。



青溪老街傳統小吃

不僅是熱門景點，也是品嚐地道美食和購物的熱門地方。現場更可自費品嚐美食：塌餅、海棠糕、生煎包等等不同小吃。

*預留時間，可自費選擇喜愛美食！

【中國東方/上海航空·上海/無錫/杭州進出或來回】備註 6,17		早餐 備註 2,10	午餐 備註 2,10	晚餐 備註 2,10	酒店 備註 1,7,8
DAY 1	<p>香港 ✈️ 無錫 - 江南四大園林之一「寄暢園」(是一座中式古典園林,其名取自王羲之的「寄暢山水蔭」。被中國國務院列為第三批全國重點文物保護單位之一。)</p> <p>(可自費)禪文化小鎮拈花灣(觀賞微笑廣場光影秀無人機表演、梵天花海、禪行燈光秀:水幕光影秀、拈花塔亮塔,活動時間約1.5小時 [RMB\$200成人/\$100小童],不參加者可在附近自由活動或車上等待。備註15)</p>		✈️	太湖魚頭皇 + 無錫排骨	【無錫】4星 希爾頓逸林酒店 或同級
DAY 2	<p>蠡湖公園賞梅 備註 12 (建設中既取傳統園林亦包含歐式公園之長,營造高品質的綠色空間,並休閒遊憩、集散活動和商業功能融合為一體,形成旅遊休閒中心。)- 紫砂博物館(珍藏不同名家的紫砂展品多達1000件,可自由選購紫砂製品。約60分鐘。)- 太湖淡水珍珠(是人工培育的淡水珍珠,既是珍貴的裝飾品,又是貴重的藥材,可自由選購適合製品。約60分鐘。)- 江南六大水鄉古鎮之一: *南潯古鎮(包特色搖櫓船、小蓮莊、嘉業藏書樓)(相比於周莊烏鎮等其他古鎮,南潯的商業化氣息是最低的,也是江南眾多古鎮中唯一中西合璧的水鄉。)</p>	酒店內	火鍋放題 2小時 任飲任食	南潯 蹄蹄風味	【南潯】國際5星 2023全新開幕 南潯希爾頓酒店 或同級
DAY 3	<p>桐鄉絲綢工廠(自清代以來,桐鄉一直保持高產高質的絲綢,深受國內外人士喜愛。參觀絲綢廠,除了可以了解絲綢制作外,可自由選購絲製品。約60分鐘。)- 西湖十景之一「柳浪聞鶯」賞梅 備註 12 (一座以春花為主景的大花園,佈局清新、樸實,沿湖千米載種垂柳及獅柳等特色柳樹。襯托雪松、海棠等名花,其間黃鶯飛舞,競相啼鳴,故有「柳浪聞鶯」之稱。)- 杭州 - 西湖新天地(集合景觀、餐飲的西湖新開發區。)</p>	酒店內	浙菜風味	東坡肉	【杭州】4星 和達希爾頓逸林 或 錢江新城希爾頓惠庭 或 金沙湖和達希爾頓 或同級
DAY 4	<p>(車遊)錢塘江風光(遠眺六和塔)- 梅塢龍井問茶(梅家塢茶文化村是西湖龍井茶一級保護區和主產地之一,也是杭州城郊最富茶鄉特色的農家自然村落和茶文化休閒觀光旅遊區。現場可以試飲,可自由選購茶葉。約60分鐘。)- 玉石工坊(可自由選購玉石飾品。約60分鐘。)- 上海 - 千年「青溪老街」(市河兩岸保留著上海南部郊區典型的鄉土建築群,屬上海市歷史風貌保護區。一半詩情畫意、一半人間煙火。預留時間自由品嚐當地傳統美食-塌餅、海棠糕、生煎包等。)</p>	酒店內	本幫菜	青溪老街 自費選擇 喜愛膳食	【上海】國際5星 前昇希爾頓) 備註 20 或同級
DAY 5	上海 ✈️ 香港(3月5日出發增遊城隍廟美食街區)	酒店內	✈️		

【無錫/上海/杭州入·無錫/上海/杭州走】



香港→無錫/上海/杭州 起飛約 09:00-13:00

無錫/上海/杭州→香港 起飛約 12:00-19:00

※ 起飛及回程時間,最終以航空公司決定為準。備註 6,17

■ 備註

1. 如未能入住行程表上之酒店，將會安排同級或提升更好之酒店。最終以旅團集合資料/當地安排為準。
2. 如未能安排行程表上之餐食，將會安排類同或同等價值之餐食；如未能安排行程表上之景點，將會安排其他景點或退回費用。最終以旅團集合資料/當地安排為準。
3. 設施/景點/餐廳之營業時間及價格僅供參考，請以官方公布資訊為準。
4. 報名時必須購買「縱橫旅安心保險」「中國/基本計劃」，更享有全面旅遊保障。
5. 報名時必須提供合適及有效之旅遊證件：回鄉證。所有出入境、簽證、隔離、檢疫、疫苗，均以當地及香港特區政府公佈為準。
6. 團費包括來回經濟客位機票。航班時間以航空公司最終確認為準，恕不另行通知。✳團體機票不設停留改期返港。
7. 如報名時為單人，需繳付單人房附加費；或單數組合（如三人）可要求安排三人房，三人房定義為兩張單人床或一張雙人床，後加一單人沙發床或移動式摺床。一般市區酒店，因面積問題，如單數組合要求三人房，一般是安排大床加床，不能安排雙床房加床。酒店房間面積只供參考，實際以酒店最終提供為準。
8. 酒店 WIFI 上網服務及其他由酒店提供之額外付費服務均以酒店公佈為準，請於退房時支付有關收費。
9. 行程安排及航班資料以旅行團集合資料為準。遊覽行程、膳食內容及住宿次序僅供參考，如有改動最終視乎實際情況及當地安排為準，敬請留意。
10. 餐廳及膳食餐單偶會因應食材供應或當地節慶而有所更改，恕不另行通知。如遇個別餐廳休息，將另行安排同類型餐廳，敬請留意。
11. 客人提出的額外要求，會按容許情況下嘗試，但不一定能夠成功安排，敬請見諒。
12. 行程上的一切圖片及介紹只供參考，一切以當地實物實況為準。賞花葉/賞雪均會受天氣/人為因素影響而有落差，如未符個人期望，敬請見諒。
13. 宣傳物資顯示之價格是成人佔半間房的。
14. 如遇團隊人數不足 15 人，本公司有權不派領隊全程隨團，將會另作通知。否則就會安排持牌領隊全程隨團。
15. 自費活動參加與否請自行決定。
16. 為確保消費者權益，「責任細則及有關注意事項」及「私隱政策」可於報名表背頁或於網站 (wwpkg.com.hk) 下載。
17. 行程、膳食、住宿、交通安排，或會因出入境口岸的搭配而產生次序上的調動，不便之處，敬請原諒。
18. 門票採用實名購買，報名時必須提供中英文名，回鄉證或旅遊證件(附中國簽證)以作出票之用，如出票後有錯誤，或需補回退票及重購之費用。
19. MU 部份航班(MU595)不提供機上餐食，亦無預訂航班餐食服務，如有改動一切以航空公司安排為準。如有需要，請於登機前或於機上自費購買需要食物。不便之處，敬請見諒。
20. 如安排入住同級酒店，將不提供露台房，敬希垂注。
21. 中國公安機關會透過酒店前台採集人像信息，敬請配合。



牌照號碼:350217 CNS5SPA(01JAN -10MAR)-ITX2025 製表日期: 23 JAN 2025

♥ 縱橫旅安心就是不一樣的旅遊保障，讓您玩得更稱心!

為了令您享有更完善的旅遊保障，報名時須購買「縱橫旅安心保險」[基本計劃] (出示有效全年旅遊保險證明除外)

為您獻上不一樣的旅遊保障，包括：(細則受條款約束)

· 特設「家庭計劃」，受保子女數目不限

· 受保人因患病而須取消行程，都可以得到保障(上限 30000 元)

· 延長保障最長至離港前 3 小時及回港後 3 小時止

· 保障旅程中之消閒活動，包括熱氣球、跳傘、滑雪、水肺潛水等

· 保障因恐怖襲擊而引致之「個人意外」及「醫療費用」等索償

如投保【環球尊尚計劃】更能於紅色旅遊警示下，更可獲得取消或縮短行程之額外保障。

(指定團隊除外，請瀏覽 <https://www.wwpkg.com.hk/info/travel-insurance>) 「縱橫旅安心」，由安達保險有限公司 CHUBB 承保

CHUBB

