

6天 JKK6ABA

縱橫遊 WWPKG



日本 JAPAN

可提升 3 晚私人溫泉

[知床+富良野]

北海道道東・網走層雲峽・阿寒湖鶴雅遊久之里[玻璃屋頂桑拿]・
富良野 TOMITA FARM・知床 NIGHT SAFARI [動物探索+觀星]・
美瑛青池・阿寒湖魔幻夜行 NIGHT WALK・遊覽船・黑岳纜車・
蟹家 11 品料理・札幌東急 STREAM/IBIS・3 晚溫泉

3 晚道東溫泉「阿寒湖・知床北辛夷/KIKI・網走鶴雅北天之丘」・層雲峽銀河・流星瀑布・
小清水原生花園・旭川拉麵村・天然硫磺山巡禮・狸小路商店街・北廣島三井全天候 OUTLET

2025 年 6 月 1 日至 9 月 30 日出發



HOKKAIDO

世界自然遺產

北海道

知床と富良野

夏の道東秘景を楽しむ

縱橫遊

www.wwpkg.com.hk

國泰航空公司

更快捷·更方便·更全面 電話報名中心
34430880
日本團 按1+1字



知床秘境

知床半島位於北海道東北部，臨鄂霍次克海及根室海峽，為日本國家公園，面積386平方公里，是日本僅存最原始且神秘的地方，被稱為「日本最後的秘境」。



知床瀑布

知床五湖高架木道及展望台

世界自然遺產【知床半島】

日本最後秘境，感受知床的淨土魅力

知床(しれとこ、Shiretoko)在阿努語中是大地盡頭之意，位於北海道東北部，於2005年6月成為日本第13個世界遺產。由於有險峻的原始山嶽地帶，這裡的原生環境是日本全國中保留得最為完整，因此也被認為是**日本最後秘境**。

知床峠

是連接 UTORO 及羅臼的知床橫斷道路的山口，最高點達 783 米。因道路積雪封閉，每年只有半年時間可以到達。可以觀賞雄偉的羅臼岳，甚至天氣好的話還可以遠眺北方四島之國後島。

瀑布百選【知床瀑布】

知床是有名的瀑布王國，在知床斜里町觀光協會推薦的知床八景中，就有 3 景是瀑布。其中「澳新考新瀑布」更是日本瀑布百選，落差達 80 米，從正面觀賞可感受到水流的震撼之美。

知床五湖展望台

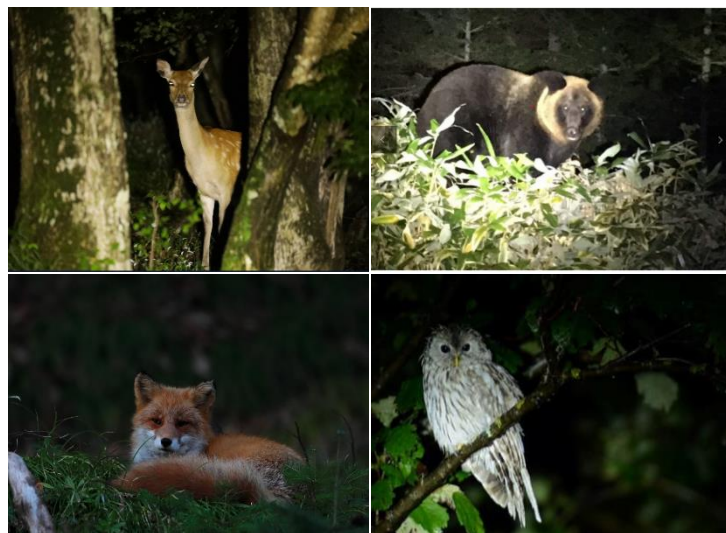
設立在知床五湖高架木道上。行走於全長約 800 米的高架木道，沿途經過 3 個展望台，可欣賞到不同的景觀。最遠處的湖泊展望台更是設立在【一湖】湖畔。湖上映照的知床連綿的群山和遙遠地擴展的鄂霍次克海等美景，讓人輕鬆愉快地體驗知床五湖的魅力，感受日本最原始的味道。

知床 NIGHT SAFARI【動物探索+觀星】

知床是野生動物的寶庫。細意安排 19:30 開始，展開 90-120 分鐘的尋找野生動物旅程。為了能以在近距離的狀態下觀察到這些在大自然中生活的動物如**紅狐狸**、**梅花鹿**、**貓頭鷹**和**熊**等，乘坐 9-13 人的專車進入國家公園。利用探照燈尋找並觀察夜間出沒的動物及它們神秘的棲息地。全程由專人用日語或英語解說。在晴朗的日子裡，更可以下車約 10 分鐘，觀賞滿天星斗。由於全程不需自行走路，非常適合所有年齡層的自然探索，一同感受知床野性的大自然。

溫馨提示：

- 夜間溫度較低，請帶備防寒衣物。
- 請預先穿上長袖衣褲，以免被蚊蟲叮咬。
- 旅途中請勿使用閃光燈拍照。



富良野田園小鎮【TOMITA FARM】

愉悅五感的**薰衣草花海**。不僅花田的景色鮮明迷人，起伏平緩的山丘上遍布薰衣草和其他花朵，讓空氣中充滿令人放鬆的香味。農場內販售原創的各種乾燥花、香水或精油等商品。另可自行購買必嚐**薰衣草雪糕**(約 350 日圓)、**布丁**(約 470 日圓)等等，絕不可錯過！

www.farm-tomita.co.jp/cn/



◆ 薰衣草冰淇淋

只有富田農場才能食到的濃郁乳脂和薰衣草香味冰淇淋(約 350-400 日圓)。

◆ 薰衣草芝士蛋糕

薰衣草的清爽香氣與奶油起司的甘醇味覺合而為一，製成的既濃厚又清爽的烘焙芝士蛋糕(約 350 日圓)。

阿寒湖魔幻夜行 NIGHT WALK

夜晚勇闖阿寒森林，展開奇幻之旅「KAMUY LUMINA」，聆聽愛奴之神的故事。來自加拿大的多媒體工作室，把光影、音效等創意技術與當地文化及自然美景做結合，並設有互動式設施，打造出聲光影的多感沉浸式體驗愛努族傳說：「貓頭鷹與禱鳥的故事」。

這趟夜行路程約 19:00~19:30 開始，約 1.2 公里，需時約 50~60 分。入場時領取的魔法杖會帶您走進故事中，隨著走入不同舞台，魔法杖會變換顏色與播放音效或音樂，讓您不自覺的融入情境中，在表演最後把消失的動物重新喚回森林裡生活，由此帶出提醒人類需與自然和平共生的意涵。



自然奇景【美瑛青池】

夢幻的青池並非天然形成，而是個美麗的偶然。樹林因美瑛川水流回堵形成一個小型湖泊，加上美瑛川中的礦物質和土砂質成份和陽光照耀，使得湖泊呈現出青綠色的色澤，而白樺樹的枯木無損青池的美，更增添幾許詩意，這種美感實在難用筆墨來形容。



北海道自然遺產【小清水原生花園】

座落鄂霍次克海與湧瀨湖之間的狹長沙丘上，面積達 275 公頃，長約 8 公里。原生花園是指未經人工，自然狀態下，顏色鮮明的花覆蓋的濕地和草地。可以看到 200 多種植物，6 月至 9 月是特別美麗的季節，玫瑰、蝦夷透百合、蝦夷小蘋果開放的時候，粉紅色、紅色、白色相互輝映，將平素的草地裝扮得十分絢麗。



夫妻瀑布【銀河・流星瀑布】

層雲峽位於北海道屋脊大雪山國立公園的中心。峽谷中佈滿高達約 100 米的懸崖峭壁。流星瀑布氣勢雄偉，銀河瀑布溫柔婉轉，兩者因而並稱為夫妻瀑布。峽谷中銀河瀑布和 流星瀑布從峭壁上直掛，尤如壁畫般壯觀！



空中散步【黑岳纜車】

從黑岳的山麓標高 670 米的層雲峽站到標高 1300 米的黑岳站只要短短的 7 分鐘即可抵達，從四面的窗戶可以一望大雪山山脈交織的華麗壯觀景致。纜車終點站黑岳站在黑岳的五合目，從屋頂展望台可以 360 度一覽無遺的飽覽景色，無論是黑岳山頂或是其他的大雪山山脈及層雲峽的溪谷。

阿寒湖遊覽船(約 80 分鐘)

阿寒湖位於北海道東部阿寒國立公園，是北海道釧路市代表性的觀光景點，以特別天然紀念物的綠球藻、屬於紅鮭湖沼陸封型的紅鱒孕育地而知名。2011 年榮獲米芝蓮綠色指南日本版 3 星級評價。

特別安排乘搭阿寒湖遊覽船，觀察難得一見的綠球藻。在停船觀察綠球藻之前，可先在船上遍覽瀧口地區優美的風景，將沿岸的季節景致盡收眼底，春夏時可觀看野花綻放。若天氣晴朗，還能從湖上看見雌阿寒岳和雄阿寒岳的壯麗山景。

阿寒湖鶴雅遊久之里

被選為 2025 選旅館・全日本第 22 位於阿寒湖國立公園內，鄰近阿寒湖，以美麗的阿寒湖景致溫泉著稱。客房採用寬敞的空間設計，日式傳統設計風格融合阿寒湖的歷史與文化韻味，充滿溫馨氣氛。

阿寒湖溫泉的泉質為單純泉、硫化氫泉，溫度為 38~85 度，對神經痛、關節痛等有很好的功效，可享用空中露天溫泉「天女之湯」、庭園露天溫泉「鹿泉之湯」等。

在 8 樓「天女之湯」的屋頂上，打造出世界首個採用隔熱雙層玻璃的「圓頂形觀景桑拿」。球形表面是由特殊玻璃所構成，因此可在溫泉內欣賞白天阿寒的大自然風光和夜晚皎潔的月色。從透過 360 度全面採用玻璃帷幕牆，完全體驗沉浸在阿寒大自然的感覺。還提供香薰水，可依自己喜好的時機在烤爐的熱石上噴灑，享受蒸氣籠罩的感覺。



網走鶴雅溫泉北天之丘

以古民族的浪漫傳說為靈感，融合古代文化精髓的現代設計感，打造而成的新興風格的休閒度假酒店。矗立在山丘頂端，可以遠眺網走湖以及俯瞰遠處大地。溫泉泉質為鹼性單純泉，可舒緩神經痛、肌肉痛等。從露天溫泉可以欣賞到野趣盎然的呼人地區森林風景，由內而外放鬆身心。融合現代摩登和風設計感的自助式餐廳 COTA，選用當地產的食材與近海捕獲的海鮮烹飪各式各樣的精美菜品。



知床北辛夷溫泉 RESORT/KIKI 溫泉 RESORT

位於世界自然遺產知床半島，坐擁壯麗的鄂霍次克海及宇登呂港美景，完全感受到知床的原始的海陸景色。在欣賞完知床的美麗大自然後，大可享受溫泉放鬆身心。溫泉泉質為氯化鈉/碳酸鈉泉，溫度為 45~63 度。據說它對神經痛、肌肉痛和肩膀僵硬有效。而餐食同樣充滿知床特色。早晚餐均以當地時令食材為主，新鮮美味。品嚐當地美食，滿足味蕾的享受，為世產知床之旅留下舌尖上的美食回憶。



提升宿泊

阿寒湖鶴雅別墅「鄙之座」

入住阿寒湖鶴雅遊久之里森林溫泉 RESORT，可每位每晚：HK\$3500 提升「鄙之座」私人溫泉房間+2 餐膳食（房間約 700 呎）



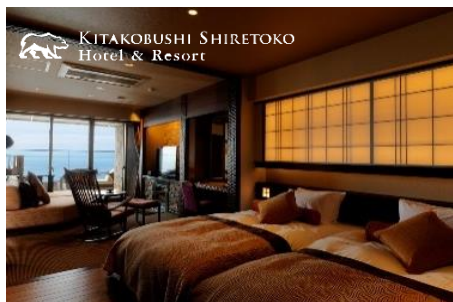
網走鶴雅北天之丘「古の座」

入住網走頂級鶴雅溫泉北天之丘，可以每位每晚：HK\$1200 提升「網走鶴雅-古の座」私人溫泉房間（房間約 500 呎）



知床頂級「北辛夷」

入住知床北辛夷溫泉/知床KIKI溫泉，可每位每晚：HK\$1800 提升「Okhotsk 私人溫泉房間」（房間約 450-580 呎）



美食佳餚

[蟹家] 11 品料理

札幌 **かに家**

札幌蟹家本店是由地上 7 層樓和地下 2 層樓組成的獨棟大樓，是北海道內座席數最多的螃蟹料理專賣店。主要提供以廚師精心挑選的真正的帝王蟹、雪蟹、毛蟹為中心的濃鬱北海道風味的螃蟹料理以及各種北海道和日本料理。經典餐點有新鮮的螃蟹壽喜燒，和口感彈牙、滋味鮮美的生螃蟹肉等。



※圖片僅供參考，餐食以當天接待為準。

		早餐	午餐	晚餐	 酒店 備註⑦⑧
DAY 1	<p>香港 ✈️ 札幌新千歲空港 ~ 薄野不夜天(市中心極繁華地區, 有居酒屋、卡拉 OK、餐廳等眾多店鋪, 感受繁華氣氛。當中的拉麵橫町更有人氣拉麵店「味の華龍」、「白樺山莊」等, 可一嚐地道札幌味噌拉麵)</p> <p>※入住札幌LA'GENT, 可每位HK\$500提升入住LA'GENT高層豪華套房(房間約390-460呎) 備註⑦</p>		✈️ 航機上	薄野不夜天 自選自費 喜愛膳食	札幌型格IBIS STYLES 或 札幌 LA'GENT(設溫泉設施) 【↑可提升 390-460 呎高層豪華套房】 或 札幌 JAL CITY(設大浴場設施)
	<p>富良野田園小鎮【TOMITA FARM】(以不同主題分為 10 大花田, 夏日以盛放的紫色薰衣草花田而聞名, 亦有種植其他各類花卉如風信子、玫瑰、罌粟花、雛菊、金盞花、醉碟花等。面積廣大盛開花朵有如美麗的地毯) 備註⑦</p> <p>~ 自然奇景【美瑛青池】(於 2012 年被 Apple 公司選為 Mac OS X 背景從此而聞名世界, 湛藍色池水與枯木構成的絕美景致)</p> <p>~ 阿寒湖溫泉鄉(連續30年入選日本溫泉百選)</p> <p>~ 阿寒湖魔幻夜行NIGHT WALK(路程約1.2公里, 需時約50-60分。沿途持著入場時領取的魔法杖, 勇闖阿寒森林, 展開奇幻之旅, 聆聽愛奴之神的故事) 備註⑦⑧</p> <p>※入住阿寒湖「鶴雅遊久之里溫泉」, 可以前往本館8樓觀景大浴場享用全球首座雙層玻璃的「圓頂觀景溫泉」。一邊享受「坐著休息」的新式溫泉, 一邊抬頭仰望閃閃發光的滿天星斗, 還有檜木桑拿用五官感受阿寒的大自然之美。</p> <p>※入住阿寒湖「鶴雅遊久之里溫泉/森林溫泉RESORT」, 可每位每晚HK\$3500提升入住「鄙の座」700呎私人溫泉房間及2餐星級膳食 備註⑦</p>	酒店內	TOMITA FARM 內自費	溫泉和洋 自助餐	阿寒湖鶴雅遊久之里溫泉 或 阿寒湖鶴雅森林溫泉RESORT 【↑可提升「鄙の座」700呎私人溫泉房間】
DAY 3	<p>阿寒湖遊覽船(約80分, 一周約12公里, 途中約15分, 特別停留在湖中的「阿寒湖CHURUI島~綠球藻展示觀察中心」觀察MARIMO綠球藻。並眺望阿寒湖的優美景色) 備註⑦ ~ 茫茫白煙【天然硫磺山巡禮】(活火山周圍有1,500個大小不一的噴口, 熱氣會不斷從這些噴口噴出。空氣中瀰漫著硫磺的味道, 硫磺噴口呈亮黃色, 為此地增添些許異世界的氣氛)</p> <p>~ 知床半島(2005年成為世界自然遺產) ~ 溫泉鄉</p> <p>~ NIGHT SAFARI【動物探索+觀星】(知床是野生動物的寶庫。細意安排 19:30 開始, 展開 90-120 分鐘的尋找野生動物旅程。為了能以在近距離的狀態下觀察到這些在大自然中生活的動物如紅狐狸、梅花鹿、貓頭鷹和熊等, 乘坐 9-13 人的專車進入國家公園。利用探照燈尋找並觀察夜間出沒的動物及它們神秘的棲息地。全程由專人用日語或英語解說。在晴朗的日子裡, 更可以下車約 10 分鐘, 觀賞滿天星斗) 備註⑦</p> <p>溫馨提示:</p> <ul style="list-style-type: none"> ● 夜間溫度較低, 請帶備防寒衣物。 ● 請預先穿上長袖衣褲, 以免被蚊蟲叮咬。 ● 旅途中請勿使用閃光燈拍照。 <p>※入住知床北辛夷/KIKI 溫泉, 可每位每晚 HK\$1800 提升入住型格私人溫泉房間(約 500-600 呎) 備註⑦ ※溫泉和洋自助餐可品嚐約 10 款魚生刺身、鐵板和牛燒、更設朱古力及士多啤梨甜品噴泉等</p>	酒店內	日式御膳	溫泉和洋 自助餐 或 溫泉御膳	【知床半島溫泉】備註⑦ 知床北辛夷/KIKI溫泉RESORT 【↑可提升Okhotsk私人溫泉房間】 或 知床第一溫泉
DAY 4	<p>知床峠(眺望北方四島之國後島) ~ 知床五湖高架木道(長約 800 米, 可走到一湖的湖畔, 湖面上映照著知床連綿的群山, 景色如畫)</p> <p>~ 知床五湖展望台(欣賞知床五湖地區的自然美景)</p> <p>~ 瀑布百選【知床瀑布】(感受水流的震撼之美)</p> <p>~ 北海道自然遺產【小清水原生花園】(湖畔濕地盛開著各種各樣、五顏六色的花卉, 如山鳶尾; 蝦夷黃萱、蝦夷百合(6 月下旬至 7 月下旬); 濱茄子(6 月中旬至 9 月上旬)等美麗花海) 備註⑦ ~ 天都山展望台(可遠眺網走湖、能取湖、鄂霍次克海、斜里岳、海別岳等位於知床半島的山脈) ~ 溫泉鄉</p> <p>※入住網走頂級鶴雅溫泉-北天之丘, 可享用岩盤浴場及「北天坐忘之湯」露天風呂 可每位每晚HK\$1200提升入住「古の座」500呎私人溫泉房間/「山上森林HILLTOP VILLAGE IZUBA」520呎 VILLA 備註⑦</p>	酒店內	風味海鮮鍋 備註⑦	溫泉和洋 自助餐 或 溫泉御膳	網走頂級鶴雅溫泉-北天之丘 【↑可提升「古の座」500 呎私人溫泉房間】 「山上森林HILLTOP VILLAGE IZUBA, 520 呎 VILLA」 或 SAROMA 湖鶴雅溫泉 或 網走湖莊溫泉
DAY 5	<p>夫妻瀑布【銀河·流星瀑布】(峭壁磅礴瀑布有如一幅天然壁畫)</p> <p>~ 黑岳纜車(空中漫步 7 分鐘, 登上大雪山脈黑岳五合目(海拔 1300 米), 欣賞層雲峽風景、夏天的高山植物和野生動物等) 備註⑦</p> <p>~ 旭川拉麵村(匯集了多家旭川熱門拉麵店如青葉、山頭火、天金等, 還設有旭川拉麵村神社, 以「麵結緣」為主題, 祈求緣份能如麵條般長長久久)</p> <p>~ 狸小路商店街(北海道最大商店街, 約 220 家商店鱗次櫛比, 一個全天候的拱廊自西 1 丁目到西 7 丁目, 除了可以找到許多雜貨店、藥局、服裝店、餐廳等等之外, 還可以在這裡買到許多北海道限定的商品以及土產)</p> <p>※入住札幌LA'GENT, 可每位HK\$500提升入住LA'GENT高層豪華套房(房間約390-460呎) 備註⑦ ※入住「札幌東急 STREAM」, 可每位 HK\$1000 提升入住 CORNER TWIN(房間約 400-500 呎) 備註⑦</p>	酒店內	旭川 拉麵村 內自費	蟹家 11 品料理 備註⑦	札幌型格IBIS STYLES 或 札幌 LA'GENT(設溫泉設施) 【↑可提升 390-460 呎高層豪華套房】 或 札幌FAIRFIELD by MARRIOTT 或 札幌東急 STREAM 【↑可提升 400-500 呎 CORNER TWIN 房間】
DAY 6	<p>北海道最大規模【北廣島三井全天候OUTLET】(廚具(LE CREUSET、ZWILLING)、小童玩具/用品(LEGO、SYLVANIAN FAMILIES)、運動用品(ADIDAS、NIKE)、國際知名品牌(COACH、VERSACE)等共約170家店鋪)</p> <p>~ 札幌新千歲空港(推介好去處:「北海道本舖」可購買清酒、拉麵、和菓子等;「LeTAO」購買最人氣的芝士蛋糕;「Calbee+」, 有多重限定口味可供購買)</p> <p>✈️ 香港</p>	酒店內	OUTLET 內自費	✈️ 航機上	

■ 備註

- ①如未能入住行程表上之酒店，將會安排同級或提升更好之酒店。最終以旅團集合資料/當地安排為準。
如遇知床溫泉滿室或維修，將改為入住網走/佐呂間湖溫泉，知床半島行程將更改，敬請留意。
如網走酒店滿室，將改為入住知床酒店(或會搬少1次)。景點不變，整體車程會多約2小時。
- ②如未能安排行程表上之餐食，將會安排類同或同等價值之餐食；如未能安排行程表上之景點，將會安排其他景點或退回費用。
最終以旅團集合資料/當地安排為準。
- ③設施/景點/餐廳之營業時間及價格僅供參考，請以官方公布資訊為準。
- ④須購買「縱橫旅安心」旅遊保險，已涵蓋醫療保障，以策萬全，安心出行。
- ⑤出發日期以報名時為準。行程安排及航班資料以旅團集合資料為準。航班時間以航空公司最終確認為準，恕不另行通知。
行程、膳食內容及住宿次序如有改動，以當地接待安排為準。※ 不設停留改期返港。
- ⑥所有出入境、簽證、隔離、檢疫、疫苗、行程安排之措施，均以當地及香港政府公佈為準。
- ⑦溫泉酒店晚餐，以酒店當天安排為準。如報名時為單人，需繳付單人房附加費。
- ⑧酒店 WIFI 上網服務及收費由酒店提供及公佈為準，請退房時支付有關上網費用。
- ⑨如因坐席關係/預約滿席，將有可能改為其他餐廳享用(日式御膳 或其他膳食)。
- ⑩時花資料只供參考，盛放視乎天氣有差異。
- ⑪入住「鄙の座」私人溫泉房間(未滿12歲的小朋友就要等等先啦)，第3位需附加 HK\$3500(3人同房)，後加床位為梳化床(SOFA BED)或榻榻米布團(TATAMI)。
入住札幌 LA'GENT 高層豪華套房，最多4位入住(2大2小)，只可提供3位佔床。5歲以上小童，均作成人計算，需附加 HK\$500；5歲以下(不佔床)小童，只需附加成人價錢的一半(HK\$250)。如第4位是5歲以上小童，請提升多一間房間。
其餘提升房間第3位如是5歲以下(佔床)均作成人計算(3人同房)，5歲以下(不佔床)只需附加成人價錢的一半。後加床位為梳化床(SOFA BED)榻榻米布團(TATAMI)。最終可否提升，出發前確認為準。若房間已滿將退回有關費用唯不可藉此退出。
- ⑫NIGHT SAFARI 或會因天氣原因/預約滿席/酒店排列而未能成行。如不能前往，將取消該行程並退回有關費用。
紅狐狸、梅花鹿、貓頭鷹和熊等為野生動物，數量多少視乎天氣有差異。
- ⑬黑岳纜車如遇設備檢修/臨時運休/天氣原因而停運，乃迫不得已之情況，將取消並退回纜車費用。
- ⑭阿寒湖遊覽船如預約滿席/因天氣未能航行，則前往「阿寒愛奴文化村」。
- ⑮阿寒湖魔幻夜行 NIGHT WALK 舉辦日期預期為2025年5月中旬至11月上旬。能否前往，最終以實際開放日期、酒店排列、天氣及實際交通情況為準。
- ⑯在下雨時會如期舉辦，因安全考慮，會場內禁止使用雨傘，請自備雨衣或在會場售票處購買。
如遇惡劣天氣/自然災害而無法入場，將退回相關費用。園內步道或會有地面不平、地面濕滑等區域。建議穿著運動鞋等方便行走的鞋子。
- ⑰根據日本厚生勞動省於2024年4月1日起開始執行【司機工作時間改善基準告示】之規定，為確保司機有充裕休息時間，將安排於18:00或之前享用晚餐。
如最終無法安排於18:00或之前享用晚餐，則有可能於晚餐後步行返回酒店 或 退回相關餐食費用而晚餐改為「自選自費喜愛膳食」。
- ⑱所有宣傳物資顯示之價格是成人佔半間房。
- ⑲團費包括來回經濟客位機票。
- ⑳團隊將安排持牌領隊全程隨團。
- ㉑行程上的所有圖片只供參考，一切以實際為準。

提升膳食項目表，詳情請瀏覽 <https://reurl.cc/eLZYQ>



【札幌入・札幌走】



香港 09:00 ~ 11:00 CX	▶	札幌 14:30 ~ 16:30
札幌 16:00 ~ 18:00 CX	▶	香港 20:35 ~ 22:30

※ 航班編號、起飛及回程時間，最終以航空公司決定為準。

♥ 縱橫旅安心就是不一樣的旅遊保障，讓您玩得更稱心!

為了令您享有更完善的旅遊保障，報名時須購買「縱橫旅安心保險」[基本計劃] (出示有效全年旅遊保險證明除外)

為您獻上不一樣的旅遊保障，包括：(細則受條款約束)

- 特設「家庭計劃」，受保子女數目不限
- 受保人因患病而須取消行程，都可以得到保障(上限 30000 元)
- 延長保障最長至離港前 3 小時及回港後 3 小時止
- 保障旅程中之消閒活動，包括熱氣球、跳傘、滑雪、水肺潛水等
- 保障因恐怖襲擊而引致之「個人意外」及「醫療費用」等索償

如投保【環球尊尚計劃】於紅色旅遊警示下，更可獲得取消或縮短行程之額外保障。

(指定團隊除外，請瀏覽 <https://www.wwpkg.com.hk/info/travel-insurance>) 「縱橫旅安心」由安達保險有限公司 CHUBB

CHUBB

