

4天 CNS4ET

縱橫遊WWPKG

# 中國·華東 HUADONG

[黃金假期] 上海無錫·水鄉烏鎮預留園內宿泊·保證國泰早去晚返·  
小京都「拈花灣」賞花·世產京杭大運河·黃浦江外灘·烏鎮水鄉宴·  
國家級「南長街歷史文化步行街」·絕無自費加遊·2晚國際品牌酒店

入住烏鎮不設 Morning call + 充裕時間享受日與夜·生態之源「長廣溪國家濕地公園」·  
酒店內享用 120 分鐘牛肉火鍋放題(1 人 1 鍋)·上海三大佛教殿堂「玉佛寺」·太湖魚頭皇

2025 年 4 月 17~19 日出發

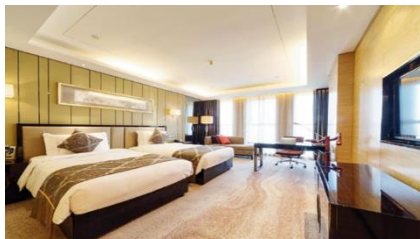


保證入住烏鎮西柵園內酒店 + 2 晚國際品牌酒店

烏鎮枕水度假/通安客棧/水巷驛  
(約 260 呎至 330 呎)



無錫新湖鉑爾曼酒店  
(約 380 呎)



上海前昇希爾頓酒店  
(約 500 呎)



縱橫遊  
www.wwpkg.com.hk

CATHAY PACIFIC

立即網上報名!  
隨時隨地,更方便更快捷

更快捷·更方便·更全面 電話報名中心  
34430880  
— 東南亞團·中國團 按2字



## 烏鎮 ~ 國家 5A 級：十大歷史文化名鎮

【住宿園內，兼賞水鄉 日夜美景】

投資十多億的西柵景區占地面積 4.92 平方公里，由十二個碧水環繞的島嶼組成，真正呈現了中國江南水鄉古鎮的風貌。西柵街區存留了大量明清古建和老街長弄，古建築外觀上保留了古色古香的韻味，而在內部則有選擇地充實進了現代化的配套設施，在極大的改善了原住民生活居住條件的同時，也給遊客提供舒適的居住環境和全方位的休閒娛樂。在這裡，你可以深入體驗淳樸清新的水鄉生活，又可安享現代生活的舒適與便利。可以說，西柵是一個遠離都市喧囂的安謐綠洲，是一個完美融合了觀光與度假功能的旅遊目的地。



### 禪文化小鎮拈花灣 (🌸 季節限定賞花)

觀賞梵天花海、漫遊仿唐建築「香月花街」

一個以“禪”為主題的文旅小鎮，整片園區以唐宋的江南水鄉特色為建築風格，更融合了日本關西建築的精華，不只禪意更濃厚，也有如京都奈良，故又稱「小京都」。這裡青瓦木窗，園林小景，「春風十裏，滿城花開」處處都是打卡地！



#### 細味美食

#### 酒店內享用自助牛肉火鍋 120 分鐘放題(1 人 1 鍋)



**【太湖魚頭皇】** 國內四大淡水魚基地之一，其出產的有機野生魚，選用 3 年以上的鱖魚，份量在 8-12 斤。採用傳統的燒制方法，文火慢燉，做出來的魚頭湯白味鮮。由於生態環境好，水質優越，所生長的魚肉質細嫩、甘美，吃起來沒有土腥味。



## 【國泰航空·上海來回】備註 6

	早餐 備註 2,10	午餐 備註 2,10	晚餐 備註 2,10	酒店 備註 1,7,8
<b>DAY 1</b>  <b>香港 ✈️ 上海</b> (中國人口第二多的城市,是中國最發達的城市之一。上海在租界時期遺留了眾多歐式建築,而90年代又出現了諸多現代化建築,同時,周邊分布著幾處具有江南風格的水鄉古鎮並成為旅遊熱點。1986年被國務院定為國家歷史文化名城。) - <b>烏鎮</b> (最後的枕水人家) - <b>江南六大水鄉之一 *烏鎮西柵</b> (西柵是烏鎮的精華所在,這裡比東柵更加精緻、恬靜。典雅的老建築依水而建,典型的江南水鄉小橋流水景緻,街頭巷尾的咖啡館、小店,充滿了文藝情懷。乘搖櫓夜遊西柵是很值得推薦的體驗,燈影槳聲裡的江南水鄉分外迷人,讓人陶醉。保證入住景區內特色酒店,不再來去匆匆,享受水鄉的白與夜。)			✈️ 烏鎮水鄉宴	<b>保證入住</b> <b>烏鎮西柵景區酒店</b> <b>通安客棧</b> Wuzhen Tong'an Inn (約 330 呎) 或 <b>枕水度假酒店</b> Waterside Resort (約 260 呎) 或 <b>水巷驛</b> Passage d'Eau Hotel (約 270 呎) 或同級 <b>烏鎮區內酒店不設三人房</b> <b>或雙床房加床</b>
<b>DAY 2</b>  <b>早上烏鎮自由活動</b> (🕒 不設 MORNING CALL)(可自由漫步古鎮,享受靜逸安好或休息) - (車程約 2 小時) <b>無錫</b> (簡稱錫,被譽為「太湖明珠」,是長江三角洲及核心城市之一。) - 🌸 <b>*禪文化小鎮拈花灣賞花</b> (觀賞梵天花海、漫遊仿唐建築「香月花街」。欣賞虞美人、晚櫻、木繡球 & 紫藤花等 備註 12)(靈山秘境,靠山面湖,生態秀美,建築以唐風宋韻為主,同時參照了江南水鄉的特色建造,配合天地靈氣的地理環境,打造出了一個人文與自然相融合的休閒小鎮。) - 🌃 <b>夜遊世產「京杭大運河」</b> (世界上里程最長、工程最大最古老的古代運河,與長城、坎兒井並稱為中國古代的三項偉大工程,並且使用至今,是中國古代勞動人民創造的一項偉大工程,是中國文化地位的象征之一。) - <b>國家 4A 級「南長街歷史文化步行街」</b> (無錫的著名古街,是大運河畔典型的江南水鄉,被譽為“江南水弄堂,運河絕版地”。)	酒店內	浙菜風味	太湖魚頭皇	<b>【無錫】</b> <b>國際品牌</b> <b>新湖鉑爾曼酒店</b> (約 380 呎) 或 <b>城中皇冠假日酒店</b> (約 380 呎) 或 <b>麗笙精選酒店</b> (約 400 呎) 或同級
<b>DAY 3</b>  <b>紫砂博物館</b> (珍藏不同名家的紫砂展品多達 1000 件,可自由選購紫砂製品。約 60 分鐘。) - <b>長廣溪國家濕地公園</b> (是太湖和蠡湖的生態廊道,屬淡水河流濕地,無錫市目前面積最大的濕地公園。) - <b>太湖淡水珍珠</b> (是人工培育的淡水珍珠,既是珍貴的裝飾品,又是貴重的藥材,可自由選購適合製品。約 60 分鐘) - <b>「十里洋場」南京路步行街</b> (西起西藏中路,東至河南中路,全長 1033 米。其中最負盛名的百貨公司:永安百貨(1918 年)、先施大樓(1917 年)依舊保留著,結合新落成的現代化商場,展現出南京路的繁華。) - <b>「萬國建築博覽群」黃浦江外灘</b> (全長約 1.5 公里,沿著中山路東段延伸,與黃浦江西岸接壤。根據南京條約上海被迫開放,其後因有租界出現,引致更多外資建立了不少極具國家風格的建築物,最後大部份被保留下來,成為今日外灘的靚麗風光。)	酒店內	無錫排骨	酒店內享用 120分鐘 牛肉火鍋放題 (1人1鍋)	<b>【上海】</b> <b>國際品牌</b> <b>前昇希爾頓酒店</b> (約 500 呎) 或 <b>伊敦康得思酒店</b> (2024 年新開) (約 380 呎) 或 <b>寶華喜來登酒店</b> (約 400 呎) 或同級
<b>DAY 4</b>  <b>鬧市淨土·上海三大「玉佛寺」</b> (位處上海黃金位置,全寺有天王殿、大雄寶殿、臥佛堂、玉佛殿等建築組成。以其珍藏的鎮寺之寶「玉佛殿玉佛」而聞名。此寺與龍華寺、靜安寺同為滬上名刹,也是聞名於海內外的佛教寺院。) - <b>玉石工坊</b> (可自由選購玉石飾品。約 60 分鐘。) - <b>上海 ✈️ 香港</b>	酒店內	三黃雞	✈️	



## 【上海來回】



香港/上海 起飛約 08:00 -12:00

上海/香港 起飛約 18:00 -22:00

※ 起飛及回程時間，最終以航空公司決定為準。備註 6

### ■ 備註

1. 如未能入住行程表上之酒店，將會安排同級或提升更好之酒店。最終以旅團集合資料/當地安排為準。
2. 如未能安排行程表上之餐食，將會安排類同或同等價值之餐食；如未能安排行程表上之景點，將會安排其他景點或退回費用。最終以旅團集合資料/當地安排為準。
3. 設施/景點/餐廳之營業時間及價格僅供參考，請以官方公布資訊為準。
4. 報名時必須購買「縱橫旅安心保險」「中國/基本計劃」，更享有全面旅遊保障。
5. 報名時必須提供合適及有效之旅遊證件：回鄉證。所有出入境、簽證、隔離、檢疫、疫苗，均以當地及香港特區政府公佈為準。
6. 團費包括來回經濟客位機票。航班時間以航空公司最終確認為準，恕不另行通知。※團體機票不設停留改期返港。
7. 如報名時為單人，需繳付單人房附加費；或單數組合（如三人）可要求安排三人房，三人房定義為兩張單人床或一張雙人床，後加一單人沙發床或移動式摺床。一般市區酒店，因面積問題，如單數組合要求三人房，一般是安排大床加床，不能安排雙床房加床。酒店房間面積只供參考，實際以酒店最終提供為準。
8. 酒店 WIFI 上網服務及其他由酒店提供之額外付費服務均以酒店公佈為準，請於退房時支付有關收費。
9. 行程安排及航班資料以旅團集合資料為準。遊覽行程、膳食內容及住宿次序僅供參考，如有改動最終視乎實際情況及當地安排為準，敬請留意。
10. 餐廳及膳食餐單偶會因應食材供應或當地節慶而有所更改，恕不另行通知。如遇個別餐廳休息，將另行安排同類型餐廳，敬請留意。
11. 客人提出的額外要求，會按容許情況下嘗試，但不一定能夠成功安排，敬請見諒。
12. 行程上的一切圖片及介紹只供參考，一切以當地實物實況為準。賞花葉/賞雪均會受天氣/人為因素影響而有落差，如未符個人期望，敬請見諒。
13. 宣傳物資顯示之價格是成人佔半間房的。
14. 如遇團隊人數不足 15 人，本公司有權不派領隊全程隨團，將會另作通知。否則就會安排持牌領隊全程隨團。
15. 為確保消費者權益，「責任細則及有關注意事項」及「私隱政策」可於報名表背頁或於網站 ([wwpkg.com.hk](http://wwpkg.com.hk)) 下載。
16. 門票採用實名購買，報名時必須提供中英文名，回鄉證或旅遊證件(附中國簽證)以作出票之用，如出票後有錯誤，或需補回退票及重購之費用。
17. 中國公安機關會透過酒店前台採集人像信息，敬請配合。



牌照號碼:350217 CNS4ET-ITX2025 製表日期: 20 JAN 2025

### ♥縱橫旅安心就是不一樣的旅遊保障，讓您玩得更稱心!

為了令您享有更完善的旅遊保障，報名時須購買「縱橫旅安心保險」[基本計劃] (出示有效全年旅遊保險證明除外)

為您獻上不一樣的旅遊保障，包括：(細閱受條款約束)

· 特設「家庭計劃」，受保子女數目不限

· 受保人因患病而須取消行程，都可以得到保障(上限 30000 元)

· 延長保障最長至離港前 3 小時及回港後 3 小時止

· 保障旅程中之消閒活動，包括熱氣球、跳傘、滑雪、水肺潛水等

· 保障因恐怖襲擊而引致之「個人意外」及「醫療費用」等索償

如投保【環球尊尚計劃】更能於紅色旅遊警告下，更可獲得取消或縮短行程之額外保障。

(指定團隊除外，請瀏覽 <https://www.wwpkg.com.hk/info/travel-insurance>) 「縱橫旅安心」由安達保險有限公司 CHUBB 承保

CHUBB

