

東京伊豆

伊豆・箱根・鎌倉

6天
JNG6HTD

東京德國村
冬季彩燈節 LIGHTUP

打卡熱點大室山
堂島觀光遊覽船
HANA BIYORI 溫室花園
百選小田原城址公園
3晚東京嚴選 MONTEREY

櫻花震撼 8000棵

河津櫻祭
熱海梅園祭



開花しはじめる早咲きの桜梅



行程資訊及網上報名

[6天][櫻花震撼]東京伊豆, 8000棵河津櫻祭+熱海梅園祭,
東京德國村冬季彩燈節LIGHTUP, 打卡熱點大室山, 堂島遊覽船,
鎌倉物語, 十國峠絕景富士山展望台, 三島東急溫泉,
[鰻鮓]高級壽司, SKYTREE天空鎮購物城

半天吊單軌電車, HANA BIYORI溫室花園, 戀人岬海岸, 小田原城址公園, 竹林小徑,
箱根湯元溫泉街, 豐洲JAL CITY/東京巨蛋, 江之島弁天橋, 酒酒井OUTLET

JNG6HTD

2025年2月2日至28日出發



夢幻浪漫【德國村冬季彩燈節】

關東3大夜景彩燈之一・300萬顆LED規模的盛大光彩燈節

東京德國村位於東京灣東部區的千葉縣袖浦市的自然大景區，占地27公頃，東京巨蛋的19倍。園區以德國田園風景著名，有遊樂場、花園、動物園、農園、湖泊、推杆高爾夫球場、草坪廣場、餐廳、遼闊的花草坡，兒童遊具，娛樂項目豐富多彩，處處體現人與自然共存的主題。冬天期間限定的東京德國村冬季彩燈節，充分運用寬敞的草坪廣場打造成五彩繽紛的夜景彩燈，其無以倫比的美麗獲評為「關東3大夜景彩燈」之一！同時也高居日本4000位夜景鑑賞士實地走訪票選出來的全國彩燈秀排行榜綜合娛樂部門第2名！



【小田原城址公園】日本歷史公園百選

小田原城建於15世紀初，於1870年遭受廢城的命運，大部分建築被拆除，僅存的石牆也在1923年發生的關東大地震傾毀殆盡。現在開放的城址公園是以本丸為中心相繼重建。



【十國峠絕景展望台】富士山魄力

【包纜車】纜車全長316米，3分鐘便登上山頂展望台 PANORAMA TERRACE 1059。雄偉的富士山全景一覽無遺之外，南阿爾卑斯山、還有太平洋側的駿河灣、湘南海岸等，享受令人心情舒暢的開放感。



【大室山】打卡熱點（包登山吊椅）

【包乘搭登山吊椅約6分鐘】前往山頂大室山海拔580米，是伊豆半島最大的一座休眠火山，因幾千年前的火山爆發，形狀類似倒扣的碗，2010年被日本列為『國家天然紀念物』，亦被列為伊東八景之一。



【堂ヶ島洞窟觀光遊覽船】海上歷奇

搭乘遊覽船穿梭奇形怪狀的岩石間，可欣賞隱藏其中的海蝕岩洞、變化多端的海岸奇景，以及天窗洞的天然造型。據說天窗洞是由火山灰沉積形成的石灰岩被海水沖刷，腐蝕而成的海蝕洞。

櫻花震撼【河津櫻祭+熱海梅園祭】

沿河邊盛放的8000株河津早櫻・全日本最早盛放的梅花

【河津櫻祭】河津地區共有約8,000棵櫻花樹，有些地方甚至形成櫻花隧道。位於荒倉橋與來宮橋之間的路段的櫻花樹下更種有油菜花，成為河津櫻景緻的特色。

【熱海梅園祭】以號稱日本第一的早開梅花而著稱的梅園。每年11月下旬開始，第一批梅花先綻放，之後按早、中、晚依次開花至3月，熱海梅園有白梅、紅梅、混色梅、泛綠的白梅，各種各樣的梅花，令人流連忘返。



河津櫻
まつり



【鶴岡八幡宮】

石臺階的旁邊有棵樹齡約100年的大銀杏樹，樹幹高約30米，粗約7米，是鶴岡八幡宮的象徵。但是2010年遭遇強風折斷。傳說鎌倉幕府第三代將軍的兒子遭遇暗殺時，犯人曾藏身於此樹下，因又被稱為「隱銀杏」。



【江島神社】

據說其中的洗錢白龍王泉吐出來的水是黃金淨水，有再生財富的作用。因此大家會來這裡洗錢，洗淨過後的錢拿回家用會有錢滾錢的效果。



【鎌倉大佛】

鎌倉的大佛是阿彌陀佛青銅雕像，位在高德院內。高13.35米，大佛是日本第二大的佛像(最大的位於奈良的東大寺)。



【溫室花園 HANA.BIYORI】

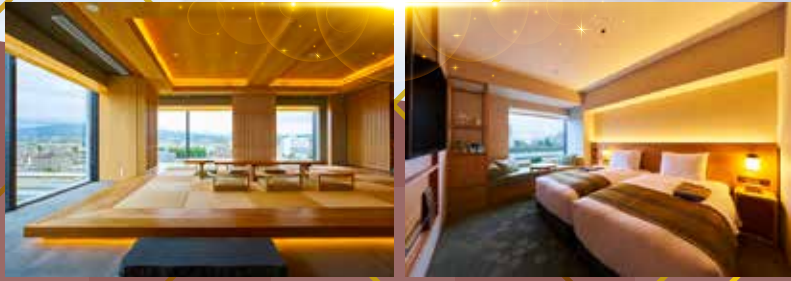
位於東京讀賣樂園旁的最新大型溫室植物園「HANA.BIYORI」，佔地1500m²，種植有多達2萬棵，300種花草樹木，充滿花卉植物吊飾。除花卉植物以外。園內設有水獺館，有多隻可愛水獺坐鎮之餘，還可以近距離接觸牠們！

園內開設日本首間溫室花園內的Starbucks，堪稱全東京最美STARBUCKS。舖內設有一個8米的巨型水槽，可在絕美花卉環抱下一邊嘆咖啡一邊欣賞動植物，非常適合親子遊或喜歡大自然的朋友。

【富士山三島東急ホテル】



這裡是一處讓您煥發精神、恢復精力的世外桃源。雄偉神聖的富士山聳立在飯店前面，富士山三島東急大飯店周邊自然奇觀環繞，擁有豐富的自然風光，可以帶給您眾多的精彩活動，讓您在極致舒適的氛圍中完全放鬆身心，享受夢幻假期。



餐廳精選來自附近漁港新鮮捕撈的海鮮和當地種植的農產品，帶給你美味佳餚，絕對讓你回味無窮。



半藏門 MONTEREY

以江戶傳統色調為主題，擁有和式內裝與精煉的近代風格相融合的美麗建築。距離東京中心的半藏門車站只有1分鐘步行路程，交通十分便捷，到渋谷、青山、大手町、以及東京站等都非常方便。



東京巨蛋飯店

東京巨蛋飯店座落於東京都內規模最大的遊樂園「東京巨蛋城市」。賓客可享受地上43層超高層飯店獨有的絕佳展望，以及利用豐富多樣的服務與設施。

6天行程

酒店 備註 7 8

<p>DAY 1</p>	<p>香港 ✈️ 東京 ~ *夢幻浪漫【德國村冬季彩燈節】🎆 欣賞由300萬顆LED組成的夢幻彩燈隧道和燈光秀,感受締造浪漫、繽紛光影的冬日氣息 備註 14 ※如去程航班為14:00或之前抵達空港,將增遊「幕張/木更津AEON MALL」</p> <p> 午餐 航機上 晚餐 ~</p>	<p>半藏門/赤坂/銀座 MONTEREY 或 豐洲 JAL CITY</p>
<p>DAY 2</p>	<p>日本歷史公園百選【小田原城址公園】可自費登上日本最有名的難攻不落的小田原城天守閣,眺望相模灣景色(約510円) 備註 11 ~ 箱根湯元溫泉街 日本知名溫泉街,當地名產及美食店林立 ~ *十國峠絕景展望台 乘搭纜車約3分鐘便登上山頂展望台PANORAMA TERRACE 1059,可以飽覽由富士山、南阿爾卑斯山脈和駿河灣共譜的壯麗景觀。還有「天國咖啡廳」,在此可以品嚐以富士山和天空為主題的多種餐點 備註 11 16 ~ *熱海梅園梅花祭🌸 全日本最早盛放的梅花,總計有60個品種、469棵梅樹在這裡爭奇鬥艷 備註 15 18 ~ 溫泉鄉</p> <p> 早餐 酒店內 午餐 湯本溫泉街自費 晚餐 溫泉料理/溫泉自助餐</p>	<p>[2 晚]</p> <p></p> <p>富士山三島東急溫泉 或 下田 PRINCE 溫泉 或 修善寺 LAFORET 溫泉 或 今井濱東急溫泉 RESORT</p>
<p>DAY 3</p>	<p>戀人岬海岸 敲響浪漫鐘聲的海岸美景,來回須步行約40分鐘 ~ *西伊豆堂島洞窟觀光遊覽船🚢 遊覽海上岩石洞窟,在神秘幽暗的石洞中,天井宛如打開了一片窗 備註 12 ~ 伊豆河津櫻祭🌸 有約8,000棵櫻花樹,有些地方甚至形成櫻花隧道。位於荒倉橋與來宮橋之間的路段的櫻花樹下更種有油菜花,成為河津櫻景緻的特色 備註 15 18 ~ 鬼斧神工【大室山】📷 打卡熱點,為伊東八景之一,冬季會搖身一變成雪白景色。包乘搭登山吊椅約6分鐘前往山頂,360度欣賞無敵景致 備註 13 ~ 溫泉鄉</p> <p> 早餐 酒店內 午餐 ✓ 晚餐 溫泉料理/溫泉自助餐</p>	<p>[2 晚]</p> <p>半藏門/赤坂/銀座 MONTEREY 或 豐洲 JAL CITY 或 東京巨蛋</p>
<p>DAY 4</p>	<p>鎌倉物語取景【江之島】步行前往參觀: 【江之島弁天橋】~ 日本三大財神【江島神社】位於鎌倉市旁湘南岸邊,島上優美的風景以及充滿特色餐廳和小店的神社參道,更是《鎌倉物語》的取景地 ~ *半天吊單軌電車【湘南 MONORAIL】湘南江之島站 - 大船站 共8車站,車程約14分鐘。日本僅有的兩條懸掛單軌電車之一,沿途翻山越嶺、跨越山谷,地形高低起伏,乘坐時彷彿搭乘過山車一樣 備註 17 ~ 鎌倉小町通商店街 深受日本人歡迎的美食街道,全長約360米,食店卻有100間以上,方便邊逛邊品嚐優質平價日本美食 ~ *古都鎌倉的象徵【鎌倉大佛】建造於1252年,是古都鎌倉的象徵之一 ~ 鶴岡八幡宮 日本神道教的重要宮廟之一,建於11世紀末至12世紀初期 ~ 東京</p> <p> 早餐 酒店內 午餐 小町通商店街自費 晚餐 鎌倉高級壽司食べ放題 備註 19</p>	<p>[2 晚]</p> <p>半藏門/赤坂/銀座 MONTEREY 或 豐洲 JAL CITY 或 東京巨蛋</p>
<p>DAY 5</p>	<p>*溫室花園「HANA.BIYORI」🌻 種植有多達2萬株,300種花草樹木。園內開設日本首間溫室花園STARBUCKS,絕美花卉環抱下嘆咖啡,賞花草及多彩熱帶魚,堪稱全東京最美STARBUCKS分店 備註 10 18 ~ SKYTREE 天空鎮購物城🛍️ 在晴空塔下的天空鎮中的「東區」購物城有各種不同風格店舖,包括有天空鎮商店街、潮流服飾店(NE.NET、LEMSON'S 等)、晴空塔限定紀念品、各式料理名店等</p> <p> 早餐 酒店內 午餐 SKYTREE 天空鎮購物城自費 晚餐 網燒/SHABU SHABU</p>	<p>[2 晚]</p> <p>半藏門/赤坂/銀座 MONTEREY 或 豐洲 JAL CITY 或 東京巨蛋</p>
<p>DAY 6</p>	<p>酒酒井 OUTLET🛍️ 有眾多知名品牌如 AGNES B、COACH、DIESEL、LEGO、GAP、BANANA REPUBLIC 等,可充分享受購物的樂趣 ~ 東京 ✈️ 香港</p> <p> 早餐 酒店內 午餐 OUTLET自費 晚餐 航機上</p>	<p>【東京入 ~ 東京走】🇯🇵 國泰 </p> <p>香港 08:10~12:00 ▶ 東京 13:10~18:00 CX/JL 東京 14:20~18:05 ▶ 香港 18:55~22:00 CX/JL</p>



牌照號碼:350217 JNG6HTD(FEB)-ITX2025 製表日期: 16 JAN 2025

備註

- 01)如未能入住行程表上之酒店，將會安排同級或提升更好之酒店。最終以旅團集合資料/當地安排為準。
- 02)如未能安排行程表上之餐食，將會安排類同或同等價值之餐食;如未能安排行程表上之景點，將會安排其他景點或退回費用。最終以旅團集合資料/當地安排為準。
- 03)設施/景點/餐廳之營業時間及價格僅供參考，請以官方公布資訊為準。
- 04)須購買「縱橫旅安心」旅遊保險，已涵蓋醫療保障，以策萬全，安心出行。
- 05)出發日期以報名時為準，行程安排及航班資料以旅團集合資料為準。航班時間以航空公司最終確認為準，恕不另行通知。行程、膳食內容及住宿次序如有改動，以當地接待安排為準。✳不設停留改期返港。
- 06)所有出入境、簽證、隔離、檢疫、疫苗、行程安排之措施，均以當地及香港政府公佈為準。
- 07)溫泉酒店晚餐，以酒店當天安排為準。如報名時為單人，需繳付單人房附加費。
- 08)酒店 WIFI 上網服務及收費由酒店提供及公佈為準，請退房時支付有關上網費用。
- 09)或因天氣或交通影響而未能於預定時間前到達，一切以當地實際為準，敬請知悉。
- 10)HANA BIYORI 為不定休。如遇休館，將改為前往「*國營昭和紀念公園」。
- 11)請自行決定是否參加自費活動。
- 12)如西伊豆堂島洞窟觀光遊覽船因天氣問題或維修而停航，將改為前往【*伊豆 TRICK ART 迷宮館】。
- 13)大室山登山吊椅或會因設備檢修或天氣原因而停運，如未能乘搭，將退回費用。
- 14)如去程航班為17:00或之後抵達空港，因無法於最終入園時間(19:30)前入園，將取消前往，敬請知悉。
- 15)熱海梅園梅花祭舉辦日期預計為2025年1月4日至3月2日，伊豆河津櫻祭為2025年2月1日至28日。能否欣賞祭典，最終以實際舉辦日期、酒店排列、天氣及實際交通情況為準。
- 16)十國峠高山纜車如遇設備檢修或天氣原因而停運，乃迫不得已之情況，將改為「箱根園散策」，且不會退回費用。
- 17)如部分客人未能乘坐湘南MONORAIL，則乘搭巴士/的士前往大船站與其他客人會合，敬請知悉。
- 18)時花、梅花及櫻花資料只供參考，盛放視乎天氣有差異。
- 19)如因坐席關係/預約滿席/食材供應等影響，將有可能改為其他餐廳享用(日式御膳 或 其他膳食)。
- 20)根據日本厚生勞動省於2024年4月1日起開始執行【司機工作時間改善基準告示】之規定，為確保司機有充裕休息時間，將安排於18:00或之前享用晚餐。如最終無法安排於18:00或之前享用晚餐，則有可能於晚餐後使用公共交通/步行返回酒店 或 退回相關餐食費用而晚餐改為「自費」。
- 21)宣傳物資顯示之價格是成人佔半間房的。
- 22)團費包括來回經濟客位機票。
- 23)團隊將安排持牌領隊全程隨團。
- 24)行程上的所有圖片只供參考，一切以實際為準。



「縱橫旅安心」
旅遊保險

提升膳食項目表，詳情請瀏覽 <https://reurl.cc/eLZXYQ>

指定代理:



Licence No. 351028

更快捷·更方便·更全面 電話報名中心
34430880
WWPKG.com.hk

- 尖沙咀 ● 廣東道28號力寶太陽廣場7樓703室 (港鐵站A出口)
- 銅鑼灣 ● 百德新街恆隆中心7樓712室 (港鐵站E出口)
- 荔枝角 ● 長順街15號利來中心 D2 PLACE TWO 8樓C室 (港鐵站D2出口)

縱橫遊
www.wwpkg.com.hk