

縱橫遊

www.wwpkg.com.hk

8 Days  
KSU8S2

봄한정  
釜山鎮海軍港節

# 韓國賞櫻

— 14大賞櫻名所・3大米芝蓮饗宴 —



行程資訊及網上報名

[8天][深度追櫻]14大賞櫻名所.[世界最大櫻花慶典]鎮海軍港節.  
漫遊全州古城.[慶州世產]佛國寺.慶州希爾頓HILTON.  
細味3大米芝蓮饗宴.6大名氣韓式料理.頂級酒店體驗

保證國泰 [早機出發]. 嚴選宿泊:率先入住釜山頂級ANANTI AT BUSAN, KTX子彈車體驗.釜山必訪:釜山地標X -THE SKY觀景台、  
海岸列車BLUE LINE PARK、松島跨海纜車.米芝蓮推介:百年鮑魚人蔘雞湯、錦繡河豚料理、YUKJEON韓牛+豚肉BOSAM料理

KSU8S2

2025年 3月24日 至 4月15日出發



## 首爾+釜山+慶州+全州

[深度追櫻] 14 大賞櫻名所 · [世界最大櫻花慶典] 鎮海軍港節 ·  
漫遊全州古城 · [慶州世產] 佛國寺 · 慶州希爾頓 HILTON ·  
細味 3 大米芝蓮饗宴 · 6 大名氣韓式料理 · 頂級酒店體驗

保證國泰[早機出發] · 嚴選宿泊: 率先入住釜山頂級 ANANTI AT BUSAN · KTX 子彈車體驗 ·

釜山必訪: 釜山地標 X -THE SKY 觀景台、海岸列車 BLUE LINE PARK、松島跨海纜車 ·

米芝蓮推介: 百年鮑魚人蔘雞湯、錦繡河豚料理、YUKJEON 韓牛+豚肉 BOSAM 料理



2025 年 3 月 24 日至 4 月 15 日出發



### 深度追櫻 · 走訪 14 大賞櫻名所:

- 慶州: 佛國寺、普門湖、大陵苑石牆路、
- 全州: 全州韓屋村、慶基殿、梧木台
- 釜山: 鎮海軍櫻花節、慶和火車站、余佐川羅曼史橋、長福山公園
- 首爾: 景福宮、德壽宮石牆路、汝矣道櫻花大道、石村湖水公園

### 【人氣必訪 | 重本安排】

- 乘 KTX 直達慶州省卻 2 小時車程
- 釜山海雲臺 BLUELINE PARK(乘搭海岸列車單)
- 松島最長跨海上纜車(乘搭體驗)
- 人氣打卡點青沙浦 CAFÉ(特別安排每人一杯飲品)
- 首爾新地標 SEUOL SKY
- 釜山全新地標 X -THE SKY 觀景台(包入場)
- 古城漫遊全州韓屋村





## 嚴選宿泊:慶州+釜山 [希爾頓] | 5 星酒店好體驗

備註 12

### 釜山 Ananti 希爾頓酒店 Ananti at Busan Cove

2017 年才開幕的釜山希爾頓酒店可算是釜山五星級的頂級酒店飯店，因為座擁絕美海景而享負盛名。對於想要捕捉釜山城市風采的旅客來說，這可能是一個理想的選擇。酒店距離松亭站僅有 3km。從酒店出發可方便前往市內的眾多著名景點，包括海東龍宮寺、大邊港和松亭海水浴場。



### 釜山樂天酒店 Lotte Hotel Busan

位於距釜山站 15 分鐘車程的釜山最繁華的市中心西面。距離釜山市政府、釜山市民公園、廣安大橋、國際市場等的釜山中心地帶很近，以最適合旅遊和商業活動的最佳地理位置為傲。以現代時尚的風格重新裝修的客房和為成功商業活動準備的行政樓層，在這裡希望您能感受到尊貴和精緻。



### 率先入住 慶州希爾頓酒店 Hilton Gyeongju



裝飾風格頗具藝術性，這座古老城市的深厚底蘊。酒店坐落在普門湖畔，四周環繞著美麗的公園、鄉村和巍峨的山峰。慶州是韓國新羅朝代的古都，該地區擁有豐富的歷史古跡和名勝。酒店共有 324 間客房。房間非常寬敞，並統一使用三文魚的粉紅色裝飾，透漏著舒適安詳的氣息。

### 全州拉漢酒店

### Lahan Jeonju



住宿位於豐南洞的絕佳位置，讓你輕鬆探索周邊景點。離開前，別忘了到訪著名的全州韓屋村。這間 4 星級住宿的設施十分完善，可大大提升你的住宿品質，為旅程增添歡樂。

## [首爾]連泊 2 晚國際 5 星

### 華克山莊 Grand Walkerhill Seoul



### JW 萬豪酒店 JW Marriott Hotel Seoul



### 柏悅酒店 Park Hyatt Seoul







細味的安排 [不一樣的 3 大米芝蓮推介] 備註 12

[錦繡河豚] 河豚料理定食



韓國是全世界少數可合法食用河豚的國家之一。「錦繡河豚」自 1970 年開業、至今已超過五十年歷史，是許多釜山人從小吃到大的河豚料理餐廳，更是釜山米其林入選餐廳之一。釜山老字號河豚湯名店，是河豚料理的元祖餐廳，最大特色是會將河豚魚湯放在砂鍋裡，因為韓國人喜歡喝熱湯，砂鍋能保温，讓魚湯從第一口吃到最後一口都是熱的。除了招牌原祖錦繡河豚湯之外，亦是到訪釜山數一數二必食餐廳之一。在此有多種烹調手法製成的河豚料理。

[百年] 滋補鮑魚人蔘雞湯



[YUKJEONG] 韓豚 BOSAM 定食



6 大名氣餐廳 | 品嚐特色韓式料理

[GRAND APPLE] 自助餐



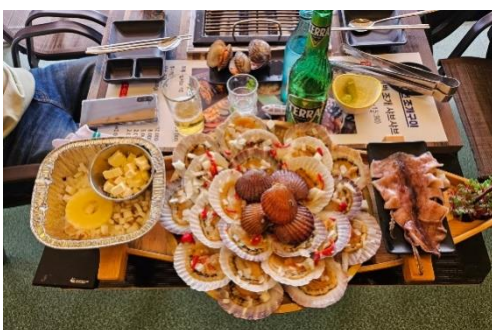
[MODERN SHABU HOUSE] 火鍋



[HOBAK GOEUL] 南瓜煙燻鴨



[海雲台 1 號] 烤貝定食



[SUL IMO] 宮廷料理



[古宮] 全州伴飯+烤肉





## 全韓追櫻 [花花世界~花迷必到] 讓你心動的旅遊 備註 12

## 釜山年度慶典【鎮海軍港節】

## 世界最大型的櫻花節

於軍港都市一起同樂，世界最大的櫻花節「鎮海軍港節」，每年定期於3月底4月初的櫻花季舉行。屆時中原圓環將有前夜祭、八道風物市場、藝術文化表演等主要活動，北原圓環則有向李忠武公(李舜臣將軍)獻茶獻花、追慕大祭、勝戰隊伍遊行等。此外，慶典期間還會舉辦呈現軍港特色的「軍樂儀隊慶典」，這也是只有在軍港節期間才能看到的軍隊藝術表演，由軍樂隊與儀隊帶來整齊劃一又帥氣，充滿力與美的進行曲表演。



## 慶州【佛國寺】世界文化遺產

## 慶州第一聯想起的地方

坐落在慶尚北道東南的吐含山腰處，創建於新羅法興王二十二年（公元535年），兩百多年後新羅景德王時期國相金大成重建，1593年日本入侵時，大部分建築物慘遭焚毀，只有當時的石造建築物得以保全。寺廟中所有的木造建築物都是後世復原重建的，現存的寺院規模只有原來的十分之一。1995年被聯合國教科文組織指定為世界文化遺產這裡也是熱門賞櫻、賞楓的攝影景點，不管是紅葉或粉櫻，與佛國寺一同入鏡的畫面相當美！



## 首爾年度櫻花慶典【石村湖水公園】

## 석촌호수 벚꽃축제

圍繞東湖、西湖的環湖步道上種植了1,000多棵櫻花樹，一片粉色的櫻花配上湖水美麗自然景觀，加上有旁邊的樂天世界作背景，十分夢幻。每年4月初配合花季所舉辦的慶典。慶典期間也準備了各式各樣的文化藝術表演、體驗活動，並設置美食區與留影專區等，讓大眾能在石村湖畔悠閒感受春之饗宴。



## 【韓國松島】包乘搭體驗

## 最長跨海纜車

連接著松島海水浴場兩側東邊是松林公園，西邊則是岩南公園，兩側分別設置了「松島灣」站和「松島 Sky Park」站。海上纜車目前共有39個車廂，最多可以容納八人一起入座，最高距離地面86公尺，全長有1.62公里，纜車搭乘單次大約10分鐘左右就會到達對岸，是飽覽釜山松島美景非常棒的體驗。



## 【海雲臺海岸列車】包乘搭體驗

## 釜山超人氣必訪

雲台藍線公園列車線上預約圖解攻略！輕鬆搭乘釜山海濱列車。超人氣海岸觀光列車彩色復古車廂+無邊際海岸線海雲臺海岸觀光列車「藍線公園列車 (Blue Line Park)」是韓國釜山最新旅遊旅遊景點之一，在2020年10月初正式營運，開幕之後迅速火爆全韓國。






## 【首爾仁川來回】

		早餐 備註 10	午餐 備註 10	晚餐 備註 10	 酒店 備註 7、8
DAY 1	香港 ✈️ 首爾仁川空港 - 🚗 乘搭 KTX 前往慶州(車程約 2 小時) - 【世界文化遺產】🌸 佛國寺(賞櫻花)備註 19(寺廟本身及寺內石造文物造型精巧,內藏大量獲列為世界文化遺產的古蹟) - 【打卡熱點】🌸 普門湖(賞櫻花)備註 19(繞著湖邊而行兩旁都種滿了櫻花樹,每年春風吹起普門觀光區一片粉紅花海盛開,浪漫無比) - 【歷史遺址】🏰 月精橋夜遊(新羅時代,此橋為當時王宮的出入通道。惟在朝鮮時代毀損,重新修復完成成為韓國最大型的木造橋樑)		自費選擇 喜愛膳食	HOBAK GOEUL 南瓜煙燻鴨定食	【慶州】 率先入住 希爾頓酒店 Hilton Gyeongju Hotel 或同級
DAY 2	🌸 大陵苑石牆路(賞櫻花)備註 19(位於慶州市皇南洞是規模最大、最密集的新羅時代王陵公園) - 🏰 皇理團路(保留韓屋式建築,把韓屋修建後融合傳統文化和年輕的流行元素變成新興商店、餐廳等) - 前往釜山 - 🌸 龍頭山公園(賞櫻花)備註 19(位於於山頂,所以景觀相當好,更可一次眺望釜山市景與海景) - 🏰 松島龍宮雲橋(連接著岩南公園和對面的無人島「東島」,是一座長 127.1 米,寬 2 米的海上橋樑。整座橋是採用鐵網架構,低頭就可直接俯視腳下浪花與海水。) - 🚠 【釜山松島】海上纜車(包乘搭體驗)備註 20(是韓國第一條亦是目前最長的跨海纜車全長 1.62 公里能輕鬆上山看美景)	酒店內	SULIMOE 傳統 韓式宮廷料理	海雲台 1 號 烤貝定食	【釜山】 連泊 2 晚 安納帝希爾頓酒店 Ananti at Busan Cove 或 樂天酒店 Lotte Hotel Busan 或 朝昕經典酒店 Grand Josun Busan 或同級
DAY 3	🚆 【海濱列車】海雲臺 Blue Line Park(包乘車體驗)(欣賞釜山東海岸美景) - 【人氣打卡點】青沙浦 Cafe 🍷 (特別安排每人一杯飲品)(觀賞最美麗的舊鐵道及紅白燈塔) - 🏰 【打卡勝地】The Bay 101 藝術廊(是個複合式商場,三層樓的建築內提供了餐飲、購物、藝術及遊艇等服務。) - 前往海雲台 - 🏰 【釜山全新地標】X-The Sky 觀景台(包入場)(樓高 411.6 米、共 100 層是韓國目前第二高的觀景台,由於建築外形從上方看的時候會形成一個 X 字因此取名,更設有透明步道挑戰大家的極限,更可將釜山的絕美海景盡收眼簾) - 🏰 白淺灘文化村(沿著海岸將老舊的房屋改建藝術裝置創作作品後,更有種地中海風情的感覺,亦是釜山最具代表性的文化空間之一)	酒店內	 米芝蓮推介 [錦繡河豚] 河豚料理定食	GRAND APPLE 自助餐	或同級
DAY 4	[世界最大的櫻花慶典] 🌸 鎮海軍港節賞櫻(賞櫻花)備註 19(慶典期間還會舉辦呈現軍港特色的「軍樂儀隊慶典」,只有在軍港節期間才能看到的軍樂藝術表演)備註 19 - 🌸 慶和火車站賞櫻(賞櫻花)備註 19(800 公呎櫻花盛放的鐵路,是已停用的火車站,只是偶爾有備用火車經過) - 🌸 長福山公園(賞櫻花)(滿滿盛開的櫻花樹開滿在道路,兩旁春日必訪。)備註 19 - 前往全州(車程約 2.5 小時)	酒店內	自費選擇 喜愛膳食	[全州傳統] 韓定食	【全州】 連泊 2 晚 拉漢酒店 Lahan Hotel 或 五月酒店 The May Hotel 或同級
DAY 5	【漫活古坊城中】🌸 全州韓屋村(賞櫻花)備註 19(韓國最大規模傳統韓屋村「全州韓屋村」匯聚了 700 多棟韓屋,是韓國傳統文化的重要景點) - 【濃厚文化目的地】🌸 慶基殿(賞櫻花)備註 19(1614 年被重建。整個建築由本殿、軒、翼廊所構成,內三門與外三門則包圍其外。) - 🌸 梧木台(賞櫻花)備註 19(位於全州韓屋村中央的小山坡上,在這裏可以將韓屋村古樸的飛簷瓦頂、青紗紅燈盡收眼底) - 【全州 8 景之一】德律公園(結合了自然美景和文化特色,以其如畫的風景和寧靜的蓮花池而聞名,夜晚時分,在燈光和傳統韓國建築的映襯下,有著不同的吸引力。)	酒店內	[古宮] 全州石鍋伴飯 + 鐵板醬汁烤肉	[WAGALBI] 韓豚排骨 + 五花肉燒烤	或同級
DAY 6	全州(車程約 4 小時) - 【首爾新地標】🌸 樂天世界塔 Seoul Sky(包上塔)(高 555 呎,123 層樓是韓國最高的觀景台,更有著「世界最快雙層電梯」與「世界最長輸送距離」的世界紀錄,一覽無遺地俯瞰首爾。) - 🌸 石村湖公園賞櫻(賞櫻花)備註 19(櫻花季時不分日與夜都吸引大批人潮,品種多是吉野櫻,剛開花時呈現淡粉紅完全盛開又轉為粉白或純白如有幸一睹櫻吹雪,實在是幸運!) - 🌸 汝矣島櫻花大道(賞櫻花)(為環繞國會議事堂的半橢圓形稱為「櫻花道」在 1,400 多棵櫻花樹的櫻花隧道下漫步,同時欣賞漢江的景色,兩全其美。)備註 19	酒店內	自費選擇 喜愛膳食	 米芝蓮推介 百年 鮑魚人蔘雞湯	【首爾國際 5 星】 連泊 2 晚 華克山莊酒店 Grande Walkerhill 或 JW 萬豪酒店 JW Marriott Hotel Seoul 或 索菲特大使酒店 Sofitel Ambassador Seoul Hotel & Serviced Residences 或 柏悅酒店 Park Hyatt Seoul 或同級
DAY 7	【韓國名物】人蔘專賣店(約 45 分鐘)備註 18 - 韓流化妝品專賣店(約 45 分鐘)備註 18 - 【韓國最美麗皇宮】🌸 景福宮(包入場)(賞櫻花)備註 19(景福宮是五大宮中,規模最大、建築設計最美麗的宮闈) - 【韓劇迷必訪】🌸 德壽宮石牆路(賞櫻花)備註 19(韓國唯一東西風格融合的宮,韓劇熱門拍攝地石牆之路,韓劇「鬼怪」拍攝場地) - 🏰 明洞購物區(聚集了流行時尚物品與護膚化妝品的購物天堂)	酒店內	MODERN HOUSE 新派 SHABU SHABU	URBAN GARDEN 牛排/雞排 料理	或同級



DAY 8

護肝產品專賣店(約 45 分鐘) 備註 18 - 韓國文化體驗館(韓式米通 DIY+韓服體驗)(體驗韓國地道文化體驗及了解韓國飲食的文化)-  
【雙層韓屋】 恩平韓屋村(位於北漢山山腳下, 韓屋的設計保留傳統韓屋的優點, 同時彌補韓屋的缺點, 與傳統韓屋相異的雙層設計, 就是為了降低建築成本並提高住房性能。擁有傳統韓屋的外觀之餘, 雙層設計恰巧增添了一股雄偉的氣質。)-  韓流零食土產超市 - 仁川空港  香港

酒店內

  
YUKJEONG  
韓豚 BOSAM  
定食

航機上

【首爾仁川來回】 國泰航空公司

香港→仁川 起飛約 08:10-09:40

仁川→香港 起飛約 15:00-19:40

※ 航班起飛範圍

※ 起飛及回程時間, 最終以航空公司決定為準。備註 6

## ■ 備註

1. 如未能入住行程表上之酒店, 將會安排同級或提升更好/或其他地區之酒店。最終以旅團集合資料/當地安排為準。
2. 如未能安排行程表上之餐食, 將會安排類同或同等價值之餐食; 如未能安排行程表上之景點, 將會安排其他景點或退回費用。最終以旅團集合資料/當地安排為準。
3. 設施/景點/餐廳之營業時間及價格僅供參考, 請以官方公布資訊為準。
4. 報名時必須購買「縱橫旅安心保險」「基本計劃」, 更享有全面旅遊保障。
5. 報名時必須提供合適及有效之旅遊證件: 所有出入境、簽證、隔離、檢疫、疫苗, 均以當地及香港特區政府公佈為準。
6. 團費包括來回經濟客位機票。航班時間以航空公司最終確認為準, 恕不另行通知。
7. 如未能入住行程表上之酒店, 將會安排同級或提升更好之酒店或鄰近地區酒店。如報名時為單人, 需繳付單人房附加費; 或單數組合(如三人)可要求安排三人房, 三人房定義為兩張單人床或一張雙人床, 後加一單人沙發床或移動式摺床。一般市區酒店, 因面積問題, 如單數組合要求三人房, 一般是安排大床加床, 不能安排雙床房加床。酒店房間面積只供參考, 實際以酒店最終提供為準。
8. 酒店 WIFI 上網服務及其他由酒店提供之額外付費服務均以酒店公佈為準, 請於退房時支付有關收費。
9. 行程安排及航班資料以旅行團集合資料為準。遊覽行程、膳食內容及住宿次序僅供參考, 如有改動最終視乎實際情況及當地安排為準, 敬請留意。
10. 餐廳及膳食餐單偶會因應食材供應或當地節慶而有所更改, 恕不另行通知。如遇個別餐廳休息, 將另行安排同類型餐廳, 敬請留意。
11. 客人提出的額外要求, 會按容許情況下嘗試, 但不一定能夠成功安排, 敬請見諒。
12. 行程上的一切圖片及介紹只供參考, 一切以當地實物實況為準。
13. 宣傳物資顯示之價格是成人佔半間房的。
14. 如遇團隊人數不足 15 人, 本公司有權不派領隊全程隨團, 將會另作通知。否則就會安排持牌領隊全程隨團。
15. 自費活動參加與否請自行決定。
16. 為確保消費者權益, 「責任細則及有關注意事項」及「私隱政策」可於報名表背頁或於網站 ([www.wpkg.com.hk](http://www.wpkg.com.hk)) 下載。
17. 行程、膳食、住宿、交通安排, 或會因出入境口岸的搭配而產生次序上的調動, 不便之處, 敬請原諒。
18. 所有購物定點的實際在留時間, 需按現場情況而定。
19. 賞雪/時花/紅葉資料只供參考, 盛放視乎天氣有差異或人為情況而未能達到個人期望, 敬請見諒。
20. 如遇惡劣天氣或定期維修而臨時運休, 以致無法乘松島海上纜車將更改南山纜車, 或最終無法乘坐將退回相關費用。

牌照號碼: 350217 KSU8S2-(MAR-APR)ITX2025 製表日期: 2 JAN 2025



## ♥ 縱橫旅安心就是不一樣的旅遊保障, 讓您玩得更稱心!

為了令您享有更完善的旅遊保障, 報名時須購買「縱橫旅安心保險」[基本計劃] (出示有效全年旅遊保險證明除外)

為您獻上不一樣的旅遊保障, 包括: (細則受條款約束)

- 特設「家庭計劃」, 受保子女數目不限
- 受保人因患病而須取消行程, 都可以得到保障(上限 30000 元)
- 延長保障最長至離港前 3 小時及回港後 3 小時止
- 保障旅程中之消閒活動, 包括熱氣球、跳傘、滑雪、水肺潛水等
- 保障因恐怖襲擊而引致之「個人意外」及「醫療費用」等索償

如投保【環球尊尚計劃】於紅色旅遊警示下, 更可獲得取消或縮短行程之額外保障。

(指定團隊除外, 請瀏覽 <https://www.wpkg.com.hk/info/travel-insurance>) 「縱橫旅安心」由安達保險有限公司 CHUBB 承保

CHUBB

