

泰國 THAILAND

【超值5星】曼谷芭提雅·爽泰莊園騎大象+坐馬車+放水燈·
人氣夜市 Asiatique The River Front·吞武里海鮮及水果市場·
打卡芭提雅白廟·太空科技博物館·四季水上市場·帝王餐

全程只搬一次·購物天堂 TERMINAL 21·地道美食勿洞雞、咖喱炒蟹、冬陰功湯·
全日自由活動·CENTRAL VILLAGE OUTLET 購物城

2025年2月1日至6月30日出發



嚴選5星宿泊

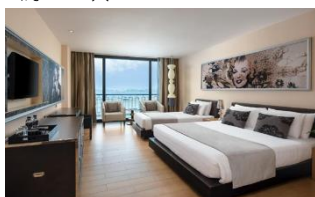
芭堤雅百麗宮大度假村
【PARAGON GRAND RESORT】

約355呎



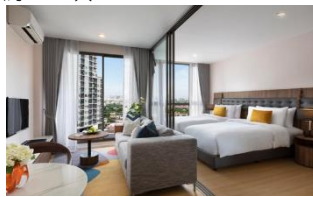
芭堤雅路酒店
【WAY HOTEL PATTAYA】

約410呎



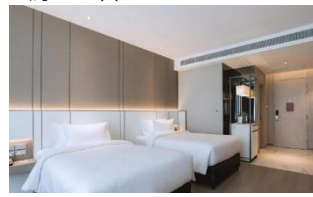
曼谷蒂瓦農奧克伍德套房酒店
【OAKWOOD SUITES TIWANON】

約376呎



曼谷里奇蒙德酒店
【GRAND RICHMOND HOTEL】

約302呎



曼谷近郊獵奇探秘

參觀 2 個風格迥異的特色地方

【四方水上市場】一個聚集泰國傳統建築、水上市場獨特交易方式加上各種泰國表演、泰式美食、百家紀念品商店的觀光水上市場。

【太空科技博物館】探索宇宙的奧秘，了解宇宙起源、人類對太空研究的進化史、太空站和衛星的設置及太空人服裝等等的展示，令人對太空多一份了解。



ASIATIQUE THE RIVER FRONT

泰國人氣爆燈夜市，食買玩一次過滿足晒!!

【ASIATIQUE THE RIVER FRONT】坐落於海濱地段，體驗夜晚浪漫的 Asiatique Sky 摩天輪與夜市倉庫群，又或觀看一場精彩的泰拳 show，絕對是不枉此行。一眾美食餐廳豐儉由人，想要找到合適的地道美食？泰容易了！



領略泰自然的戶外風光·品嚐泰道風味

【爽泰度假莊園】

包騎乘大象約 20 分鐘、每人水燈 1 盞、坐馬車約 10 分鐘、欣賞泰國文化表演。

【吞武里海鮮及水果市場】

海鮮種類繁多，更免費代客料理，不僅價格合理，還會附上各種超級搭的泰式海鮮醬料，讓人品嚐一道最美味的海鮮。

泰有主題性的購物中心

從來都分不開的 food & shop! #P.S. 仲有手信!!

【Terminal 21】以機場概念為設計上軸，處處充滿旅遊愉悅的氛圍，讓大家在最放鬆的狀態下揀選心頭好。

【CENTRAL VILLAGE OUTLET】2019 年開幕，佔地 4 萬尺，曼谷最大 outlet。設計風格融合現代和泰國傳統文化，場內亦有不少打卡熱點，如位於 Royal Village 的「暹羅鬥魚」和位於 Clay Village 的「幸運陶器」。進駐的品牌包括：NIKE、adidas、Wacoal、GUESS、LEE 及泰國本地品牌，還有 Apple 產品、Levi's 牛仔褲及潮牌 Superdry。



【曼谷來回】		早餐 備註 2,10	午餐 備註 2,10	晚餐 備註 2,10	 酒店 備註 1,7,8	
DAY 1	香港 ✈️ 曼谷 (泰國的首都, 也是東南亞其中一個最大的城市, 是泰國的政治、經濟、貿易、交通、文化、科技、教育和各方面的中心。) - 芭堤雅 (又稱帕塔亞, 曾經是一個小漁村, 因靠近海邊亦鄰近首都曼谷, 地理條件優越, 所以泰國政府將這裡發展為一個旅遊勝地。) - Terminal 21購物廣場 (以機場概念為設計上軸, 處處充滿旅遊愉悅的氛圍, 讓大家在最放鬆的狀態下揀選心頭好。18萬尺大, 時尚品牌超過300間, 美食餐廳有100間以上。) ✈️		✈️	Terminal 21 自費選擇 喜愛膳食	2晚【芭堤雅】5星 PARAGON GRAND RESORT 或 WAY HOTEL PATTAYA 或同級	
DAY 2	芭堤雅 - *爽泰度假莊園(包入場) (欣賞泰國文化表演、體驗泰國新年潑水節、每人1盞水燈祈福、包騎大象約20分鐘、坐馬車約10分鐘) - 芭堤雅白廟 (建於1976年, 泰王拉瑪九世最愛的廟宇, 設計上混合印度、日本、中國、泰國及瑞士建築風格, 建築以白色為主色, 寺內有佛殿、方丈樓、僧舍、景觀花園等建築, 均非常典雅。) - 四季水上市場 (世界上最大的人造水上市場之一。因融匯了泰國東部、西部、東北部及南部四個區域的水上市場特色而得名。市場裡水路縱橫, 水面上的木造建築很有特色, 還有泰國各地美食、特產手信和傳統服飾等可以購買。) - 寶石城 (可以看到很多不同種類的寶石, 了解其特質及價值, 參觀完可自由選購相關產品, 約60分鐘。) 酒店內	酒店內	帝王餐	勿洞雞 + 咖喱炒蟹 + 三味魚 + 蟹肉捲 + 冬陰功湯 + 泰式空心菜		
DAY 3	芭堤雅 - 天然乳膠專門店 (泰國是世界上最大的橡膠林產地, 天然乳膠原材料多、店內的產品都是使用泰國天然橡膠樹製成, 可以認識由橡膠樹製成的產品特別之處, 並可自由選購心宜產品, 約60分鐘。) - 太空科技博物館 (泰國第一個專注於宇宙的教育中心。在這裡可以深入探索宇宙的奧秘, 包括宇宙的起源、太空探索技術、空間站和衛星的設置。) 備註 17 - 吞武里海鮮及水果市場 (建於2022年, 相當於2個足球場大小, 有別於傳統市場, 明亮乾淨。市場分為熟食區、日常雜貨區, 還有生鮮區, 逾500商家進駐, 生鮮區有肉類、海鮮, 也有蔬菜水果, 讓人大快朵頤。) - 曼谷絕美 ASIATIQUE THE RIVER FRONT 湄南河夜市 (有著豪華文青風的夜市, 坐落於海濱地段, 能體驗夜晚浪漫的摩天輪與夜市, 或觀看一場精彩的泰拳 show。這裏亦有眾多特色餐廳。) 酒店內	酒店內	✓	夜市自費選擇 喜愛膳食		2晚【曼谷】5星 OAKWOOD SUITES TIWANON 或 GRAND RICHMOND HOTEL 或同級
DAY 4	全日自由活動 備註 15 (可自由前往: 寺廟遊、泰菜班、泰拳舞台劇或可享用酒店內設施。亦可前往 SIAM 購物區的 CENTRAL WORLD (ZEN 百貨、世貿中心、伊勢丹)、ICONSIAM (日本高島屋、TOYOTA ALIVE CAFE、室內版水上市場 Sook Siam)、CENTRAL EMBASSY 泰國版蔦屋書店 OPEN House、法式料理 WATER LIBRARY) 酒店內	酒店內		自費選擇 喜愛膳食		
DAY 5	金三角蜂園 (了解蜂王漿的形成過程, 可自由選購養顏美容的蜂王漿花蜜產品, 約60分鐘。) ✈️ 香港 ** 如回程航班為 15:30 後, 將增遊 CENTRAL VILLAGE OUTLET 購物城 酒店內	酒店內	✈️			

【曼谷來回】※ 起飛及回程時間, 最終以航空公司決定為準。備註 6,9



香港→曼谷 起飛約 08:30-23:45

曼谷→香港 起飛約 11:00-01:45(+1)

■ 備註

1. 如未能入住行程表上之酒店，將會安排同級或提升更好之酒店。最終以旅團集合資料/當地安排為準。
2. 如未能安排行程表上之餐食，將會安排類同或同等價值之餐食；如未能安排行程表上之景點，將會安排其他景點或退回費用。最終以旅團集合資料/當地安排為準。
3. 設施/景點/餐廳之營業時間及價格僅供參考，請以官方公布資訊為準。
4. 報名時必須購買「縱橫旅安心保險」「基本計劃」，更享有全面旅遊保障。
5. 報名時必須提供合適及有效之旅遊證件；所有出入境、簽證、隔離、檢疫、疫苗，均以當地及香港特區政府公佈為準。
6. 團費包括來回經濟客位機票。航班時間以航空公司最終確認為準，恕不另行通知。✳團體機票不設停留改期返港。
7. 如報名時為單人，需繳付單人房附加費；或單數組合（如三人）可要求安排三人房，三人房定義為兩張單人床或一張雙人床，後加一單人沙發床或移動式摺床。一般市區酒店，因面積問題，如單數組合要求三人房，一般是安排大床加床，不能安排雙床房加床。酒店房間面積只供參考，實際以酒店最終提供為準。
8. 酒店 WIFI 上網服務及其他由酒店提供之額外付費服務均以酒店公佈為準，請於退房時支付有關收費。
9. 行程安排及航班資料以旅行團集合資料為準。遊覽行程、膳食內容及住宿次序僅供參考，如有改動最終視乎實際情況及當地安排為準，敬請留意。
10. 餐廳及膳食餐單偶會因應食材供應或當地節慶而有所更改，恕不另行通知。如遇個別餐廳休息，將另行安排同類型餐廳，敬請留意。
11. 客人提出的額外要求，會按容許情況下嘗試，但不一定能夠成功安排，敬請見諒。
12. 行程上的一切圖片及介紹只供參考，一切以當地實物實況為準。
13. 宣傳物資顯示之價格是成人佔半間房的。
14. 如遇團隊人數不足 15 人，本公司有權不派領隊全程隨團，將會另作通知。否則就會安排持牌領隊全程隨團。
15. 自費活動參與與否請自行決定。
16. 為確保消費者權益，「責任細則及有關注意事項」及「私隱政策」可於報名表背頁或於網站 (www.wwpkg.com.hk) 下載。
17. 太空科技博物館逢星期一休息，將改為 LIGHTING ART MUSEUM & BALLOON GARDEN THAILAND，敬請留意。

【收費以泰銖計算】泰國團自費活動一覽表

地區	自費項目	簡介	成人人數	活動(約)/ 交通時間(約)	每位收費 (收費以泰銖計算)		不參加者安排
					成人	小童	
曼谷 / 芭堤雅	香薰按摩 SPA/ 泰式古法按摩	舒展身心香薰水療。/ **12 歲以下不適用 泰式正宗古法按摩。 **12 歲以下不適用	2	約 2-3 小時/10 分鐘/ 約 2 小時/10 分鐘	\$1600-3500/ \$600		自由活動
	錯覺 3D 藝術館 Art In Paradise	在具有立體效果的畫作前擺姿 勢，拍下有趣照片	4	1 小時/10 分鐘	\$300 \$200		自由活動
	人妖歌舞表演	泰國人妖世界聞名，不容錯過。	2	1 小時/10 分鐘	普通位\$800 VIP 位\$1000		自由活動
	魚翅海鮮餐	品嚐泰國特色魚翅美食。	2	1 小時/10 分鐘	\$600-1200		自由活動
	信不信由你奇趣館 (信不信由你奇趣館 + 4D 立體 + 迷宮)	可一次觀賞超過 400 件奇奇怪怪的寶物，如厄瓜多爾的縮小人頭、雙頭貓等。	4	1 小時/10 分鐘	\$800		自由活動



牌照號碼:350217 BKK5XP(FEB-JUN)ITX2025 製表日期: 07 JAN 2025

♥ 縱橫旅安心就是不一樣的旅遊保障，讓您玩得更稱心!

為了令您享有更完善的旅遊保障，報名時須購買「縱橫旅安心保險」[基本計劃] (出示有效全年旅遊保險證明除外)

為您獻上不一樣的旅遊保障，包括：(細則受條款約束)

- 特設「家庭計劃」，受保子女數目不限
- 受保人因患病而須取消行程，都可以得到保障(上限 30000 元)
- 延長保障最長至離港前 3 小時及回港後 3 小時止
- 保障旅程中之消閒活動，包括熱氣球、跳傘、滑雪、水肺潛水等
- 保障因恐怖襲擊而引致之「個人意外」及「醫療費用」等索償

如投保【環球尊尚計劃】更能於紅色旅遊警示下，更可獲得取消或縮短行程之額外保障。

(指定團隊除外，請瀏覽 <https://www.wwpkg.com.hk/info/travel-insurance>) 「縱橫旅安心」由安達保險有限公司 CHUBB 承保。

