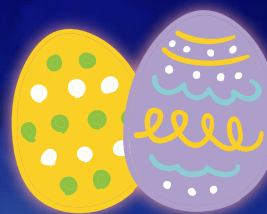


復活節

# 首爾親子



## LEGOLAND® KOREA + 海棠鳥園

가평 베코니아 새농원  
GAPYEONG BECONIA SAENONGWON

【保證入住2晚】LEGOLAND樂園酒店

- 【樂天世界】全球最大室內主題樂園
- 【加平·海棠鳥園】唯美打卡+餵動物體驗
- 【Aqua Garden】水族館Café
- 【景福宮】最美韓國皇宮
- 【滋補人蔘雞湯】米芝蓮推介

5天



### 縱橫遊

www.wwpkg.com.hk



## 亞洲最大樂高主題樂園

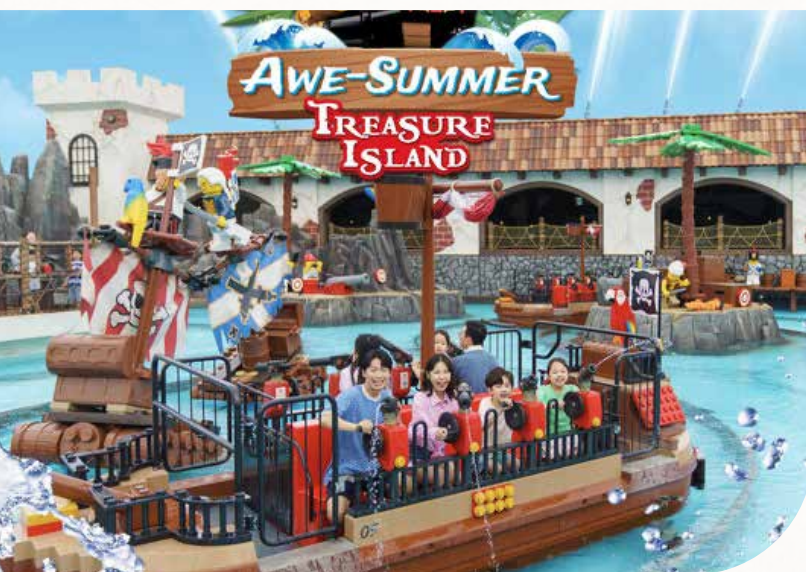
LEGOLAND® KOREA

包入場  
任玩套票



韓國樂高樂園是全球第10間樂高樂園，是亞洲最大的 LEGOLAND 亦是世界第二大的樂高主題樂園。

這是第一個建在島上的樂高樂園整個度假村佔地有8萬多坪，大概是34個足球場的程度。而其中遊樂園的部分則是由7大主題村超過40個遊樂設施打造，有樂高樂園經典的招牌設施，包括海盜海岸、Bricktopia、樂高城堡、樂高城市、樂高幻影忍者世界、磚街和迷你樂園。



樂高城市是樂高樂園的一大經典，像是進入一個樂高打造的平行世界一般。除了造景使人快門停不下來之外，這裡的設施也是深受孩子們歡迎啊！



### 【加平·海棠鳥園】

2024 新開幕人氣打卡仙境

唯美打卡  
+  
餵動物



這裡是一座四季皆有鮮花賞觀和鳥語花香的花園。透過花、鳥和美麗的花園為人們提供放鬆的療癒公園。以花鳥盛宴培育美麗自然，讓遊客熱愛大自然、感受幸福快樂。內裡飼養了羊駝、水豚及綿羊等動物，可體驗近距離餵飼的樂趣，享受親親小動物的快樂。



### Aqua Garden 水族館Café

水上花園咖啡廳

水族館和咖啡館結合，提供了一個自然與人類相聚的療癒空間。水花園咖啡廳的專利氣洗箱提供的清新空氣和水下花園提供的寧靜感覺。我們邀請您來到一個可以用美味的麵包和咖啡治愈您的眼睛和嘴巴的空間。



### 【樂天世界】Lotte World

全球最大室內主題樂園

包入場  
任玩套票

無論晴天雨天，一年365天，每天充滿刺激和冒險的神祕國度，樂天世界！樂天世界以冒險與神祕為主題，分成室內主題公園的樂天探險世界、湖水公園的魔幻島，再加上購物商城、民俗博物館、溜冰場、飯店、百貨公司等，組成了結合觀光、休閒、購物與文化的大型複合式生活空間。



**【最美韓國皇宮. 景福宮】**

包入場+穿傳統韓

景福宮是與朝鮮時代(1392~1910)建國同期建造的宮殿，在這裡可以感受六百年歷史的魅力，也是五大宮中規模最大，宮裡的勤政殿、慶會樓等建築物美侖美奐。

MICHELIN

米芝蓮推介



百年滋補人蔘雞湯

韓國人氣推介

90分鐘任飲任食



QooQoo 壽司自助餐

蟹迷必試



大蟹料理



國際品牌5星 ★★★★★

索菲特大使酒店

Sofitel Ambassador Seoul

Hotel & Serviced Residences



位於首爾市中心的奢華酒店，563間客房精心設有義式濃縮咖啡機以及智慧型電視的冷氣客房等您入住，享受家一般的溫馨與舒適。

酒店內設有多間國際餐廳，包括法式、日式和韓式料理。酒店設施豐富，包括室內泳池、健身中心和水療中心。提供一流的服務。

SOFITEL  
AMBASSADOR SEOUL  
HOTEL & SERVICED RESIDENCES



**保證  
入住**

親子住好啲！



## LEGOLAND® KOREA RESORT

LEGOLAND KOREA RESORT於2022年5月5日全新開幕。位於江原道春川市的河中島上，四面被北漢江包圍，隨時就是一片河景的氛圍頗適合渡假。樂高樂園酒店位於韓國樂高主題公園入口旁邊。

這家擁有154間客房的酒店擁有四種類型的樂高主題客房，即王國、樂高好朋友、樂高幻影忍者和海盜。備註 12



GRAND  
WALKERHILL  
SEOUL



國際品牌5星★★★★★

## 華克山莊酒店 Grande Walkerhill Seoul

Grand Walkerhill Seoul位於首爾東部，擁有漢江河和鞍山的壯麗景色。酒店配備多間餐廳、水療中心、健身室等設施。酒店設計優雅時尚，融合了現代與傳統韓國元素。客房提供平板電視、空調設施和小吧台等設施。



## 5天行程【首爾仁川來回·早機出發】

酒店 備註 7 8

DAY 1	<p>香港 ✈️ 仁川空港</p> <p>~【韓國唯一】樂高主題酒店 LEGOLAND KOREA RESORT </p> <p>2022年5月5日全新開幕，位於江原道春川市的河中島上，四面被北漢江包圍，隨時就是一片河景的氛圍頗適合度假。園酒店位於韓國樂高主題公園入口旁邊，擁有154間客房 備註 7</p> <p>  午餐 航機上   晚餐 超人氣美味 Qooqoo 壽司自助餐 (90分鐘任飲任食) 備註 10</p>	<p>【保證入住】 韓國唯一</p>  <p>樂高主題酒店 LEGOLAND KOREA RESORT 備註 7</p>
DAY 2	<p>【亞州最大】樂高主題公園 LEGOLAND 包入場+任玩套票 </p> <p>亞洲最大規模樂高樂園!韓國「LEGOLAND」7大主題園區包含樂高迷你城、積木街、樂高城堡、忍者世界、海盜海岸、迷你世界、積木公園等七個主題園區，以及遍布園區的40多個遊樂設施使韓國樂高樂園成為亞洲最大的樂高樂園主題公園，世界第二大樂高樂園主題公園，僅次於紐約樂高樂園 備註 20</p> <p>~ 預留時間享用酒店設施 樂高®創意工作坊、兒童樂園、戲水池，因有人數限制，客人需在入住當天自行預約喜愛活動</p> <p>  早餐 酒店內   午餐 樂園自費選擇喜愛膳食   晚餐 春川地道鐵板炒雞排</p>	
DAY 3	<p>【2024 新開幕人氣打卡仙境】海棠鳥園+餵動物 綿羊、羊駝、小兔 </p> <p>這裡是一座四季皆有鮮花賞觀和鳥語花香的花園。透過花、鳥和美麗的花園為人們提供放鬆的療癒公園。以花鳥盛宴培育美麗自然，讓遊客熱愛大自然、感受幸福快樂 備註 19</p> <p>~【打卡必訪】Aqua Garden 水族館 Café 水族館和咖啡館結合，提供了一個自然與人類相聚的療癒空間。水花園咖啡廳的專利氣洗箱提供的清新空氣和 underwater 花園提供的寧靜感覺。更可自費品嚐美味的麵包和咖啡治癒您的眼睛和嘴巴的空間</p> <p>~【世界最大的室內主題樂園】樂天世界 包入場及任玩套票 </p> <p>樂天世界專為兒童創建的室內主題樂園，有11款動靜皆宜的玩樂設施</p> <p>  早餐 酒店內   午餐 [特色餐廳]水族館Café定食   晚餐 樂園自費選擇喜愛膳食</p>	<p>★★★★★ 連泊2晚 【首爾國際5星】</p> 
DAY 4	<p>【最美韓國皇宮】景福宮 包入場+穿傳統韓服  4月上旬至4月中旬賞櫻 </p> <p>景福宮是五大宮中，規模最大、建築設計最美麗的宮闈 備註 19</p> <p>~【韓國名物】人蔘專賣店 約45分鐘 備註 18</p> <p>~ 韓流化妝品專賣店 約45分鐘 備註 18</p> <p>~【拍攝搞怪照】愛來魔相4D藝術館 是目前韓國最大的4D體驗美術館。展館分為二層樓，展示內容包括3D藝術、媒體藝術及實物藝術作品。為遊客帶來超越想象、無與倫比的 4D 新體驗!</p> <p>~ 明洞購物區 聚集了流行時尚物品與護膚化妝品的購物天堂</p>  <p>  早餐 酒店內   午餐 百年人蔘雞湯(每人一鍋)   晚餐 [蟹迷必試]大蟹料理</p>	<p>【率先入住】索菲特大使酒店 Sofitel Ambassador Seoul Hotel &amp; Serviced Residences 或 華克山莊酒店 Grand Walkerhill Seoul 或 首爾君悅酒店 Grand Hyatt Seoul 或同級</p>
DAY 5	<p>護肝產品專賣店  約45分鐘 備註 18 ~ 仁川空港 ✈️ 香港</p> <p>如乘坐07:00PM後起飛航班將增遊</p> <p>~ 稻花農夫體驗 DIY韓式拌飯+韓式辣椒醬體驗</p> <p>特別安排品嚐自製韓式拌飯午餐及韓國辣椒醬DIY(每人乙罐)完成後可帶走作伴手禮</p> <p>~【北亞區最大娛樂城】INSPIRE 購物商城+LED數碼天幕廣場 </p> <p>2024年最新開業「Mohegan INSPIRE綜合娛樂度假村」內裡有不同娛樂設施，園區內除了各種時尚的設計外，最特色是每30分鐘展示的融合科技數碼150公呎LED大道，購物中心中引進各大品牌</p> <p>  早餐 酒店內   午餐 航機上 / 如7:00PM航班 細心安排韓式拌飯</p>	<p>【首爾仁川來回】  國泰</p> <p>去程起飛約 ▶ 08:10-09:40</p> <p>回程到港約 ▶ 15:00-19:40</p> <p>※ 航班起飛範圍 ※ 航班編號、起飛及回程時間，最終以航空公司決定為準。備註 6</p>



牌照號碼:350217 KSS5CH(APR)-ITX2025 製表日期: 06 JAN 2025

### 備註

- 01)如未能入住行程表上之酒店，將會安排同級或提升更好之酒店或其他地區之酒店。最終以旅團集合資料/當地安排為準。
- 02)如未能安排行程表上之餐食，將會安排類同或同等價值之餐食;如未能安排行程表上之景點，將會安排其他景點或退回費用。最終以旅團集合資料/當地安排為準。
- 03)設施/景點/餐廳之營業時間及價格僅供參考，請以官方公布資訊為準。
- 04)報名時必須購買「縱橫旅安心保險」「基本計劃」，更享有全面旅遊保障。
- 05)報名時必須提供合適及有效之旅遊證件:所有出入境、簽證、隔離、檢疫、疫苗，均以當地及香港特區政府公佈為準。
- 06)團費包括來回經濟客位機票。航班時間以航空公司最終確認為準，恕不另行通知。回程時航班於第 6 天凌晨抵港，請客人購買第 6 天旅遊保險，則屬 6 天旅程，旅行團服務費按 5 天收費。✳航空公司暫時不設停留改期返港。
- 07)如未能入住行程表上之酒店，將會安排同級或提升更好之酒店。如報名時為單人，需繳付單人房附加費；或單數組合(如三人)可要求安排三人房，三人房定義為兩張單人床或一張雙人床，後加一單人沙發床或移動式摺床。一般市區酒店，因面積問題，如單數組合要求三人房，一般是安排大床加床，不能安排雙床房加床。酒店房間面積只供參考，實際以酒店最終提供為準。  
LEGOLAND 客房一般為一張雙人床+一張上下格床(約長195cm x 寬100cm)。  
LEGOLAND 酒店客房每位最多(2 位成人+3 位未滿 12 歲或以下小童入住)，不設加床服務及三人房。
- 08)酒店 WIFI 上網服務及其他由酒店提供之額外付費服務均以酒店公佈為準，請於退房時支付有關收費。
- 09)行程安排及航班資料以旅行團集合資料為準。  
遊覽行程、膳食內容及住宿次序僅供參考，如有改動最終視乎實際情況及當地安排為準，敬請留意。
- 10)餐廳及膳食餐單偶會因應食材供應或當地節慶而有所更改，恕不另行通知。酒店或度假村早餐為自助式或定食，以當地度假村安排為準。  
Qooqoo 壽司自助餐(90 分鐘任飲任食)不含酒精類飲品，以餐廳安排為準。如遇個別餐廳休息，將另行安排同類型餐廳，敬請留意。
- 11)客人提出的額外要求，會按容許情況下嘗試，但不一定能夠成功安排，敬請見諒。
- 12)行程上的一切圖片及介紹只供參考，一切以當地實物實況為準。
- 13)宣傳物資顯示之價格是成人佔半間房的。
- 14)如遇團隊人數不足 15 人，本公司有權不派領隊全程隨團，將會另作通知。否則就會安排持牌領隊全程隨團。
- 15)自費活動參加與否請自行決定。
- 16)為確保消費者權益，「責任細則及有關注意事項」及「私隱政策」可於報名表背頁或於網站(www.wwpkg.com.hk)下載。
- 17)行程、膳食、住宿、交通安排，或會因出入境口岸的搭配而產生次序上的調動，不便之處，敬請原諒。
- 18)所有購物定點的實際在留時間，需按現場情況而定。
- 19)賞雪/時花/紅葉資料只供參考，盛放視乎天氣有差異或人為情況而未能達到個人期望，敬請見諒。
- 20)如遇上惡天氣主題樂園休館，將安排退回相關門票費用。



「縱橫旅安心」  
旅遊保險

指定代理:  
  
Licence No. 351028

更快捷·更方便·更全面  
電話報名中心  
**34430880**  
WWWPKG.com.hk  
RESERVE 350217

■ 尖沙咀 ● 廣東道28號力寶太陽廣場7樓703室(港鐵站A出口)  
■ 銅鑼灣 ● 百德新街恆隆中心7樓712室(港鐵站E出口)  
■ 荔枝角 ● 長順街15號利來中心 D2 PLACE TWO 8樓C室(港鐵站D2出口)

**縱橫遊**  
www.wwpkg.com.hk