



TWILIGHT EXPRESS

瑞風

MIZUKAZE

2025年『TWILIGHT EXPRESS 瑞風』鐵道專列之旅

1000呎海景露台套房

【志摩觀光THE BAY SUITES・京都馥府ふふ私人溫泉】

西日本JR極緻【岡山・島根・鳥取】2泊3日の夢幻鐵道

8 Days

25 MAY 2025

JKMSTR



©Takashi Karaki

[8天][夢幻鐵道][懷舊・摩登-TWILIGHT EXPRESS 瑞風號列車]
西日本JR極緻【岡山島根鳥取行程3天2夜】. 志摩觀光 THE BAY SUITES.
京都馥府ふふ私人溫泉. 浜木綿會席料理. 華月伊勢龍蝦.
2晚頂級大阪THE ST. REGIS. 美食料理

行程資訊 及 網上報名



美しい日本を再発見する旅を、どうぞお楽しみください。

2017年6月由JR西日本打造的豪華寢台列車「TWILIGHT EXPRESS 瑞風(MIZUKAZE)」，京都出發，共有10節車廂，額定載客只有32名貴賓(16間客房)，在嶄新設計中融合著能夠讓心情放鬆的「懷舊・摩登」為概念。車身設計以內斂的墨綠為基本色調，用金色勾勒出流線，呈現了專屬於「TWILIGHT EXPRESS 瑞風」低調的華麗。

「懐かしさ・モダン」をコンセプトに、車体は落ち着いた深緑色を基調とし、金色で流線を描いて、「TWILIGHT EXPRESS瑞風」独自の控えめな華やかさを表現しています。内装は昭和時代のアートスタイルと日本の懐かしく上品なデザインを融合させています。青緑の色合いが鉄道を駆け抜け、西日本の景色に溶け込んでいます。



「瑞風」の旅へ
ようこそ。

©Takashi Karaki



觀景車廂

Car 1 & 10

Observation Car 大片的全景觀景窗從側面延伸至車頂，在觀景車廂裡可以欣賞山明水秀的景色，天氣好的時候還可以將整片星空收進眼底。



交誼車廂

Car 5

SALON DE L'OUEST

サロン・ドウ・ルウエスト

車廂使用大量的木頭元素以及沉穩的色調，打造放鬆寧靜空間，可以盡情享受瑞風式的待客之道。



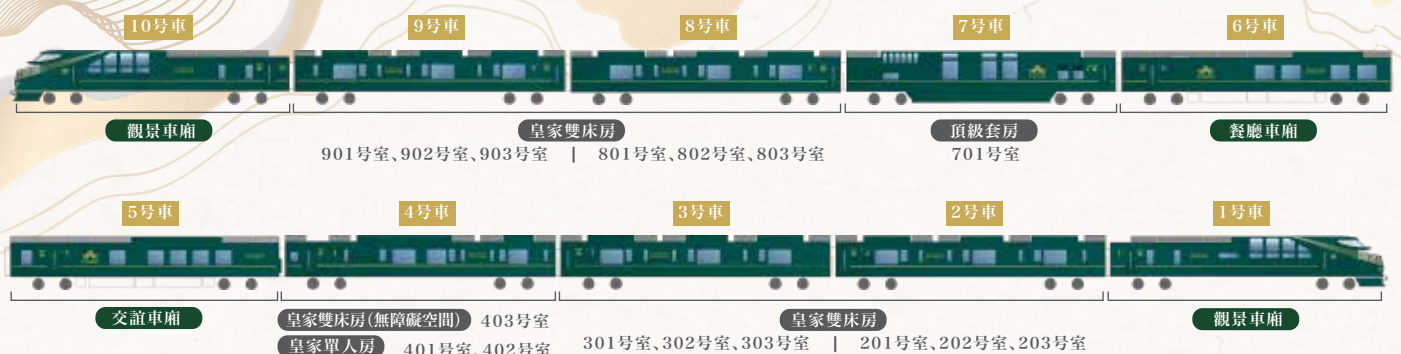
餐廳車廂

Car 6

DINER PLEIADES

ダイナープレヤデス

能夠從開放式廚房感受車內烹調的現場感，一面眺望大片車窗外流逝的美麗景色，一面享用美食大師監製的料理。





About

鐵道上的五星級旅館

上質の極みへ雅なひとときを



在基於昭和初期風靡一世的裝飾藝術風格，點綴沿線魅力的車內，能夠欣賞大片車窗外流逝的美麗景色。共有10節車箱，1間最高級的「頂級套房」，13間「皇家雙床房」和2間「單人房」，共有16間，額定載客只有32人。

車両は合計10両で、1室の最高級「スイートルーム」、13室の「ロイヤルツインルーム」、2室の「ロイヤルシングルルーム」があり、合計16室です。定員は32人です。



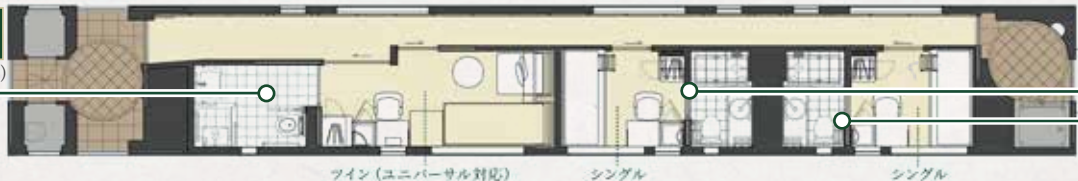
使用中國地區5縣的木材所訂製的房門和沿線的傳統工藝品。此外，採用收納式的床舖，白天能夠在寬敞的客廳空間舒適度過時光。



大きな窓により車窓をお楽しみいただけ、開閉できる窓からは沿線の風を感じることができます。

ROYALTWIN Car 4

◆ 皇家雙床房 ◆
無障礙空間(約130呎)

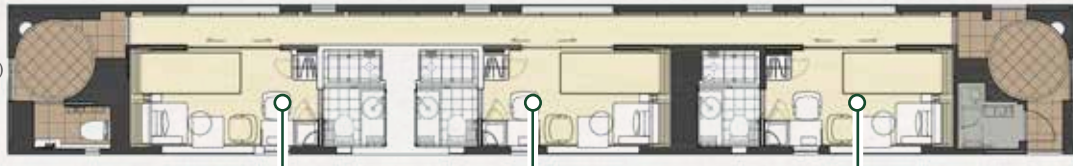


ROYAL SINGLE

◆ 皇家單人房 ◆
(約75呎)

Car 2, 3, 8, 9

◆ 皇家雙床房 ◆
(約105呎)



「瑞風」列車 内行李攜帶規定
(請準備1件行李,尺寸限制為長50cm×寬30cm×高80cm左右、重25kg內。) 無法在客房外寄放貴賓的行李。敬請見諒。

◆ 頂級套房 ◆

(約375呎)
沿線的魅力をちりばめた車内で

THE SUITE

位於列車第七節，一個房間佔據了一整個車廂，以黑、白、咖啡為色調，使用大理石或天然木，寬敞的房內設有門廳、私人露台、客廳、餐廳、寢室、有浴缸的浴室，堪稱頂級套房的陳設。

世界的にも希少な1両1室の広いスペースで、エントランスやプライベートバルコニー、リビング・ダイニング、寢室、バスタブ付バスルームを備えたスイートと呼ぶにふさわしいしつらいです。

Car 7



浴室 (設浴缸)

寢室

客廳

門廳 (設私人露台)



【頂級套房設備】

◆ 設備 ◆ 床舖(2張單人床)&沙發床(2張) | 浴室(有浴缸) | 保險箱 | 冰箱(有飲料)
專用空調 | 衣櫃 | 穿衣鏡 | 睡衣 | 備品(牙刷組、洗髮精、沐浴乳、毛巾等)
吹風機 | 藍牙喇叭 | 插座(AC100V) | Wi-Fi

◆ 床舖尺寸 ◆ 床舖:寬85cm×縱深197cm | 沙發床:寬92cm×縱深190cm

*所有客房皆有淋浴間、洗手間。僅頂級套房備有浴缸。

*此外,2號車、5號車及9號車有公共洗手間。

Q & A

- 可以在車內吸煙嗎？
車內(包含客房、觀景平台、頂級套房的私人露台)為禁菸。
抽菸請使用5號車交誼車廂內的吸菸室。
- 客房是否有電視和網路？
我們希望您在車內欣賞車窗外的景色等,因此沒有設置電視。
此外,能夠透過車內Wi-Fi上網(免費)。
但在山區等部分區間,有無法上網的區間。
- 車內是否有插座？
100V/60Hz的插座位於客房內(書桌上、床舖附近、洗臉台)。
- 車內有那種飲料?飲料為付費?或者免費?
包含山陰、山陽的日本酒在內,葡萄酒、啤酒等酒精飲料及
無酒精飲料皆備有當地的推薦商品。飲料費包含於旅行費。
- 關於觀景平台
僅能使用行進方向最後方的觀景平台。
此外,為了安全,深夜、惡劣天候時等無法使用。
使用時間等詳情請詢問隨車人員。
- 關於車內安全
為了保持車內安全,發現可疑行李等的情況下,
我們可能調查內容物。客房的衣櫃內備有保險箱,
請用於保管貴重物品等。關於貴重物品遭竊、
遺失等,概不負責,請充分小心管理。

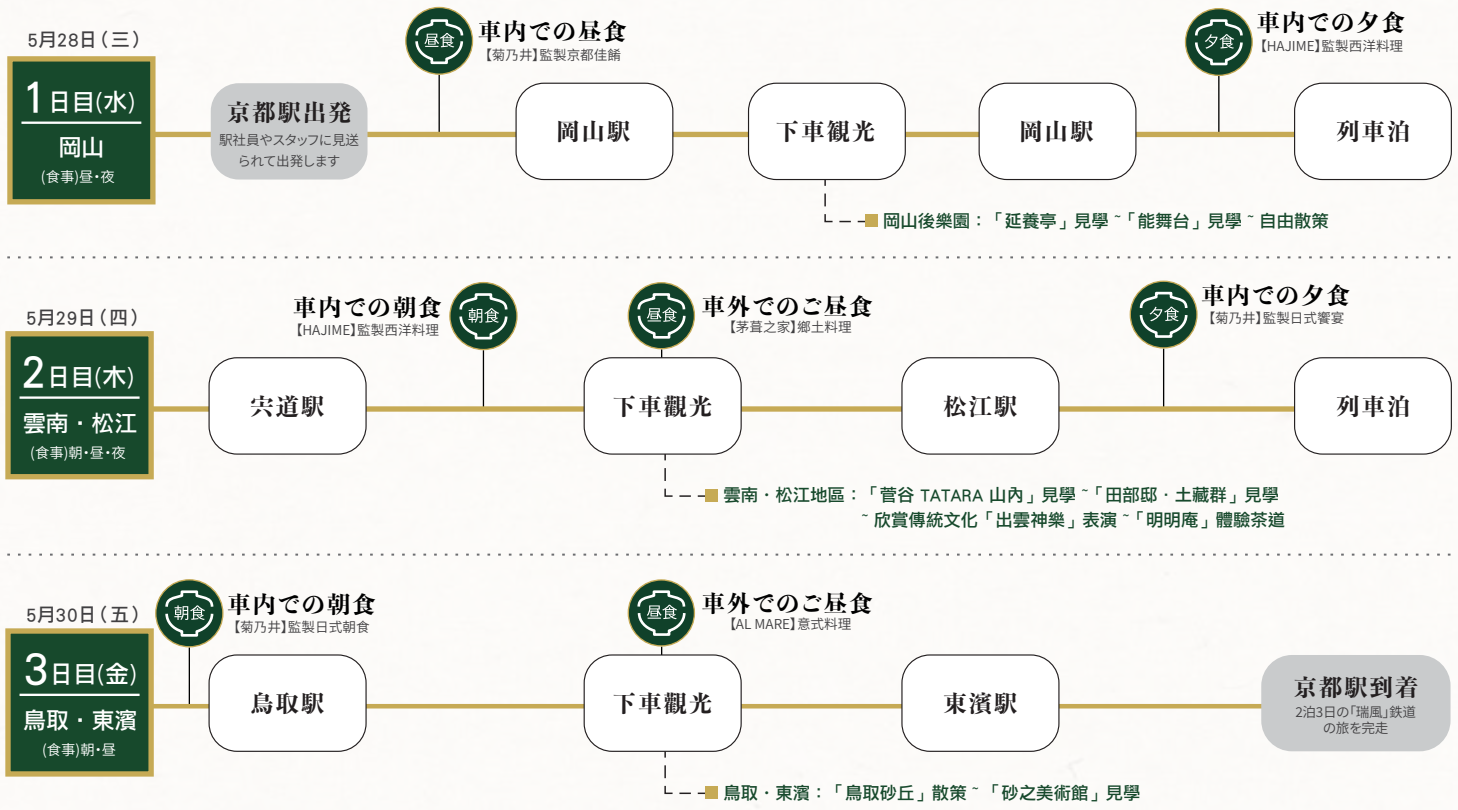


山陽・山陰

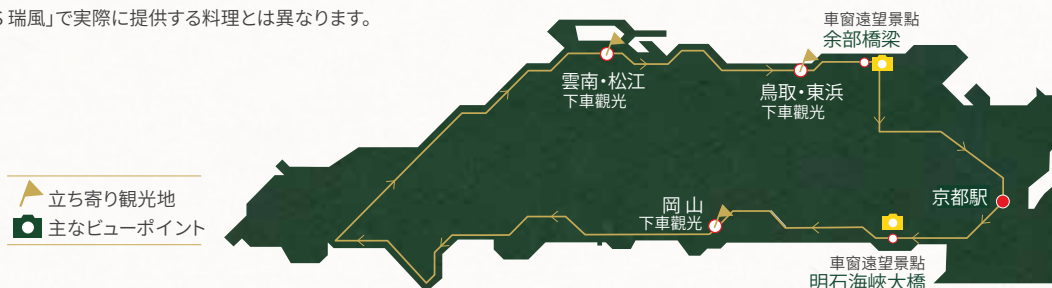
SANYO + SANIN

2泊3日コース

TWILIGHT EXPRESS 瑞風が走る西日本エリアは、まだ知られざる魅力にあふれています。「瑞風」の旅をぜひご堪能ください。



※料理写真は全てイメージです。「TWILIGHT EXPRESS 瑞風」で実際に提供する料理とは異なります。



* 所有「瑞風」列車行程及膳食安排皆由「JR西日本」負責，內容及時間以當局安排為準。

1日目

食事
昼・夜

【菊乃井】監修の京都佳餚(お部屋)

【HAJIME】監修の西洋料理(食堂車)

曾獲選世界百大廚師之一、受到國際注目的主廚米田肇監修。



【菊乃井】京都佳餚



【HAJIME】西洋料理

2日目

食事
朝・昼・夜

【HAJIME】監修の西洋料理(お部屋)

食の杜 山農園【茅葺の家】の郷土料理(車外)

【菊乃井】監修の日式饗宴(食堂車)

1976年於京都開業、菊乃井百年料亭第三代傳人的店主村田吉弘，擅長以傳統京料理獨特的烹調方式採合各種食材。



【茅葺の家】郷土料理



【菊乃井】日式饗宴

3日目

食事
朝・昼

【菊乃井】監修の和朝食(お部屋)

【AL MARE】意式料理(車外)

絶景の海岸線を眺めながらイタリアン



【菊乃井】日式朝食



【AL MARE】意式料理



沿線の味覚をこの旅だけのひと皿に

食においても、美しい日本の素晴らしさを感じていただける「瑞風」。
車内で調理される沿線の多彩な食材を使った料理は門上武司プロ
デユースのもと、一流の食の匠が監修。



『瑞風專列』3日間の旅程

1日目
岡山

〔岡山後樂園〕

日本三大名園之一，園內有當時藩主作起居室的延養亭、能舞台、山林、池塘等等四季各有風情。坐在亭中可以靜賞美麗後樂園，漫步於周邊的池間小路，欣賞迴遊式庭園多變的景色。

日本三大名園の一つで、園内には当時の藩主が居住していた延養亭、能舞台、山林、池塘などがあり、四季それぞれの趣があります。

2日目
雲南・松江

〔出雲神樂〕表演

傳承400年的出雲神樂表演，在遠古的神話時代裡，太陽神天照大神將自己關在天岩戶之中，使整個世界變得黯淡無光，引發了不少的災害。當眾神都為此而感到困擾之際，天鈿女命遂於岩戶之前獻上趣味橫生的舞蹈，成功地將天照大神引到外頭，讓世界重新恢復光明。為了取悅神明而跳的舞蹈 - 這就是神樂的起源。



〔明々庵〕體驗茶道

「明明庵」裡有一間深受日本知名茶人喜愛的茶室，您可在這一邊欣賞枯山水庭園，悠閒地品嚐日本抹茶與和菓子。

「明明庵」には、日本の著名な茶人に愛される茶室があります。ここでは、枯山水庭園を眺めながら、ゆったりと日本の抹茶と和菓子を楽しむことができます。

3日目
鳥取・東浜

〔鳥取砂丘〕散策

日本最大砂丘，有逾十萬年的歷史。千代川將中國地區山地附近的沉澱物沖到日本海。而強大的洋流在海風的作用下，會將沉澱物重帶回岸上，進而形成砂丘。部分砂丘甚至高達50米。



極尚宿泊

《G7峰會》會場酒店

【志摩觀光THE BAY SUITES】

2晚海景露台房間(約1000呎)

位於英虞灣的賢島內，是志摩觀光酒店的新館，有5層樓高，也是《G7峰會》各國首腦下榻之處，讓您一試首腦級品質的服務與宿泊，盡顯優越尊尚品味。亦可到專為THE BAY SUITES住客特別而設的Lounge，坐於落地玻璃窗前一邊自由享用甜點和飲料，一邊眺望英虞灣，享受片刻悠閒時光。

主廚精心製作的會席料理，以伊勢灣當季的新鮮食材，精心為您巧妙烹調，讓您得到視覺嗅覺味覺的最佳享受。

英虞灣に位置する賢島の志摩観光ホテルの新館は、5階建てで、G7サミットの各国首脳が宿泊する場所でもあります。首脳級のサービスと宿泊を体験し、優れた上質さを感じることができます。

シェフが丁寧に作り上げた会席料理は、伊勢湾の旬の新鮮な食材を使い、巧妙に調理されており、視覚、嗅覚、味覚の三拍子揃った最高の体験をお楽しみいただけます。



*所有客房皆設有檜木浴池和天然溫泉

こぼれる光 佳麗幽雅な京のリゾート

『京都馥府ふふ私人温泉』(約420呎)

【京都馥府ふふ】鄰近南禪寺，坐落於歷史遺跡琵琶湖疏水道沿岸，與名勝庭園無鄰菴僅一街之隔。在馥府打造的靜謐空間中，充滿了京都的感性美和閒情雅興。晚餐以京都品牌蔬菜「京野菜」與炭火炙烤作為主題，結合傳統與馥府ふふ的特色，演繹為五感帶來驚喜的佳餚。



上質の極みへ雅なひとときを

『京都WESTIN温泉』精緻套房 (約500呎)

【京都WESTIN温泉】從2018年開始全新整裝，為時兩年的時間。嶄新的內裝讓大家忘記他是年代久遠的建築物。新設了京都最大級溫泉大浴場「華頂」，總面積2100平方米，規模在京都屈指可數。



セントレジス ホテル 大阪
大阪本町の最高級ホテル 連泊2晩(約430-460呎)

〔大阪THE ST. REGIS〕

大阪瑞吉酒店位於禦堂筋大道中心地帶，這裡有「大阪的香榭麗舍大道」的美譽。酒店160間豪華客房和套房空間佈置寬敞，裝潢雅緻美觀。酒店亦提供個性化的管家服務，讓每位客人享受極致的舒適與便利。位於酒店12樓的標誌性露台坐擁大半天際線全景，是一處非凡休閒之所。

大阪瑞吉ホテルは御堂筋通りの中心部に位置し、「大阪のシャンゼリゼ通り」としての美称があります。ホテルには160室の豪華な客室とスイートルームがあり、空間は広々としており、装飾は優雅で美しいです。また、ホテルは個別のバトラーサービスを提供しており、すべてのゲストが極上の快適さと便利さを楽しむことができます。

ホテルの12階にある象徴的なテラスからは、大半の天際線のパノラマビューを楽しむことができ、非凡なリラックス空間となっています。



【華月】

◆ 伊勢龍蝦料理 ◆

主要提供新鮮的伊勢海老與多樣海鮮，採用獨特的蒸煮技術，保留食材的原汁原味。餐廳環境優雅，讓每位客人都能享受到海洋的鮮美與溫暖的款待。



【相生亭】

◆ 松阪牛會席料理 ◆

擁有100年以上歷史，每道菜品皆經過巧妙調配，展現食材的獨特風味與質感，讓您在優雅的環境中享受一場美味的饗宴。



【LA MER THE CLASSIC】

◆ 法式創作料理 ◆

使用日本龍蝦、鮑魚等海產烹調的「法式海鮮料理」廣受老饕歡迎。在可以一望英虞灣的「La Mer THE CLASSIC」，您將忘卻塵囂，盡情享受品味。



【ZK】

◆ 高級和洋鐵板燒 ◆

選用新鮮食材，主廚現場烹調，讓每道菜品散發誘人香氣。餐廳位於57樓，可邊欣賞壯觀的城市美景，邊品味新鮮美饌。優雅的用餐環境，讓您享受難忘的美食之旅。



雲上美景(御在所纜車)

日本御在所纜車位於三重縣，是一條連接御在所岳山頂的纜車，提供壯麗的山景和四季變化的自然美景。全長2161米，單程約15分鐘，沿途可悠閒欣賞伊勢平野、伊勢灣、知多半島等美景。

欣賞日本愛琴海(英虞灣遊船)

英虞灣有「日本愛琴海」之稱，在地理學上是世界鮮有的瀉灣式海岸地理。搭乘16世紀大航海時代的西班牙帆船型觀光船「希望號」，遊覽碧藍的英虞灣、欣賞珍珠筏與美麗的谷灣式海岸，來一趟豪華舒適的50分鐘海上巡遊。



三神器【伊勢神宮】

日本最重要的神社之一，和京都的平安神宮、名古屋的熱田神宮並列為日本三大神宮，每年估計超過6百萬人前來參拜與參觀，宮內保存象徵日本皇權三神器之一「八咫鏡」。



2025大阪【關西世博會】

擁有海天一線的開放式會場，打造8大主題展館。每館都有相對應的理念設計，而最大亮點，就是打造了全世界最大的木造迴廊建築「大屋根」，展示日本職人木造建築之美學。



珍珠博物館 - 御木本幸吉紀念館

海女採珠【MIKIMOTO真珠島】

世界首個成功開發人工養珠技術之地。可觀賞海女潛水到海底採珍珠貝殼的特色表演(約10分鐘)。博物館展示約700件珍珠名貴工藝品。紀念館展示了有關創始人-御木本幸吉的生平及遺物。



ITINERARY 行程

酒店 備註 7,8

DAY 1
5月25日(日)

香港 ✈️ 名古屋 ~ 三重縣伊勢志摩

| 午餐 航機上 | 晚餐 酒店內【浜木綿】會席料理

【連泊2晚】

《G7峰會》會場酒店



【志摩觀光 THE BAY SUITES】

海景露台房間(約1000呎)

(設大浴場)

DAY 2
5月26日(一)

*西班牙風格【英虞灣遊船】 約50分鐘
欣賞有「日本愛琴海」之稱的海灣奇觀。可享受海風吹拂，優雅度過船上的時光 備註 13

~ *MIKIMOTO 真珠島
【海女採珍珠表演(約10分鐘) ~ 珍珠博物館 ~ 御木本幸吉紀念館】
世界首個成功開發人工養珠技術之地。可觀賞海女潛水到海底採珍珠貝殼的特色表演。博物館展示約700件珍珠名貴工藝品，而紀念館則展示了有關創始人-御木本幸吉的生平及遺物 備註 12

| 早餐 酒店內 | 午餐 【華月】伊勢龍蝦料理 | 晚餐 【LA MER THE CLASSIC】
酒店內 法式創作料理

DAY 3
5月27日(二)

日本三大神宮【伊勢神宮】
五十鈴川的潺潺清流、百年樹齡的伊勢古杉交織出莊嚴寧靜的氣氛，也是傳說中日本萬神之神—天照大神的居所
~ *雲上美景【御在所纜車】 湯之山溫泉站⇄山上公園站，往返約30分鐘，全長2161米，沿途可悠閒欣賞伊勢平野、伊勢灣、知多半島等美景 備註 10

| 早餐 酒店內 | 午餐 【相生亭】松阪牛會席料理 | 晚餐 【庵都】京野菜炭火料理
酒店內 備註 15



【京都馥府ふふ私人溫泉】

(約420呎)

或



【京都 WESTIN 溫泉】

精緻套房(約500呎·房間不設私人風呂)

設京都最大級溫泉大浴場「華頂」

DAY 4
5月28日(三)

瑞風專用貴賓室 舉辦迎賓儀式後，隨即前往搭乘瑞風列車
~ 約10:22於「京都駅」出發 途中於列車內邊品嚐午餐邊欣賞車外美景
~ 約14:15抵達「岡山駅」
~ 【下車觀光】岡山後樂園：「延養亭」見學 ~ 「能舞台」見學 ~ 自由散策
~ 約17:30啟程離開，前往「穴道駅」
於列車內邊品嚐晚餐邊欣賞車外美景，餐後可自由享受車上各種設施

| 早餐 酒店內 | 午餐 【菊乃井】監製京都佳餚 | 晚餐 【HAJIME】監製西洋料理
列車房間內 列車餐廳內

【連泊2晚】



【TWILIGHT EXPRESS 瑞風】
縱橫遊專列

◆ 頂級套房·皇家套房 ◆

DAY 5
5月29日(四)

約08:00抵達「穴道駅」
~ 【下車觀光】雲南·松江地區：「菅谷TATARA山內」見學
~ 「田部邸·土藏群」見學 ~ 欣賞傳統文化「出雲神樂」表演 ~ 「明明庵」體驗茶道
~ 約17:15於「松江駅」出發，前往「鳥取駅」
於列車內品嚐晚餐，餐後可自由享受車上各種設施

| 早餐 【HAJIME】監製西洋料理 | 午餐 【茅葺之家】
酒店內 鄉土料理 | 晚餐 【菊乃井】監製日式饗宴
列車房間內 列車餐廳內

3日2夜【瑞風鐵道專列の旅】

ITINERARY 行程

酒店 備註 7,8

3日2夜【瑞風鐵道專列の旅】

DAY 6
5月30日(五)

約09:00抵達「鳥取駅」
~ 【下車觀光】鳥取・東濱：「鳥取砂丘」散策~「砂之美術館」見學
~ 約12:30於「東濱駅」出發，前往「京都駅」
~ 約17:30 ~ 18:00抵達「京都駅」完成3日2夜「瑞風」鐵道專列旅程

列車房間內
| 早餐 【菊乃井】監製日式朝食 | 午餐 【AL MARE】意式料理 | 晚餐 【大阪THE ST. REGIS內】創作和洋COURSE料理


【連泊2晚】



【大阪 THE ST. REGIS】


(約430-460呎)

DAY 7
5月31日(六)

*2025大阪・關西世博會 
擁有海天一線的開放式會場，打造8大主題展館。
每館都有相對應的理念設計，可了解業界領袖們如何具體解決各種全球性問題。會場更會大量使用再生能源、機械人、自動翻譯等全世界最先端技術，呈現充滿未來想像力的萬博展場。而最大亮點，就是打造了全世界最大的木造迴廊「大屋根」，展示日本木造建築之美，更能飽覽四周美麗海景

| 早餐 酒店內 | 午餐 世博會內自費 | 晚餐 【ZK】高級和洋鐵板燒 備註 14

DAY 8
6月1日(日)

梅田繁華區 
匯聚多間大型百貨如：阪急百貨、阪神梅田以及大丸等

~ 大阪  香港

| 早餐 酒店內 | 午餐 梅田自費 | 晚餐 航機上

【名古屋入~大阪走】  國泰

| 香港  名古屋 | | | 大阪  香港 | | |
|--|-------|-------|---|-------|-------|
| 採用航班 | 起飛時間 | 抵達時間 | 回程航機 | 起飛時間 | 抵達時間 |
| CX536 | 09:35 | 14:15 | CX507 | 17:50 | 20:50 |

* 航班時間以航空公司最終確認為準。

* 所有「瑞風」列車行程及膳食安排皆由「JR西日本」負責，內容及時間以當局安排為準。

* 「瑞風」列車到站及出發時間只供參考，以「JR西日本」發佈及最終安排為準。



©Takashi Karaki

牌照號碼:350217 JKM8TR(250525)-ITX2025 製表日期: 31 DEC 2024

【備註】

- 01.) 如未能入住行程表上之酒店，將會安排同級或提升更好之酒店。最終以旅團集合資料/當地安排為準。
- 02.) 如未能安排行程表上之餐食，將會安排類同或同等價值之餐食；如未能安排行程表上之景點，將會安排其他景點或退回費用。最終以旅團集合資料/當地安排為準。
- 03.) 設施/景點/餐廳之營業時間及價格僅供參考，請以官方公布資訊為準。
- 04.) 須購買「縱橫旅安心」旅遊保險，已涵蓋醫療保障，以策萬全，安心出行。
- 05.) 所有出入境、簽證、隔離、檢疫、疫苗、行程安排之措施，均以當地及香港政府公佈為準。
- 06.) 出發日期以報名時為準。行程安排及航班資料以旅團集合資料為準。航班時間以航空公司最終確認為準，恕不另行通知。行程、膳食內容及住宿次序如有改動，以當地接待安排為準。✖ 不設停留改期返港。
- 07.) 溫泉酒店晚餐，以酒店當天安排為準。如報名時為單人，需繳付單人房附加費。
- 08.) 酒店 WIFI 上網服務及收費由酒店提供及公佈為準，請退房時支付有關上網費用。
- 09.) 第 4 至 6 天之「瑞風」列車行程及膳食皆由「JR 西日本」負責，內容以當局安排為「瑞風」列車到站及出發時間只供參考，以「JR 西日本」發佈及最終安排為準。
- 10.) 纜車如因休業/檢修/預約滿席/天氣惡劣而無法乘搭，將改為前往「清水寺」。
- 11.) 請自行決定是否參加自費活動。
- 12.) 海女採珍珠表演或會因天氣影響/海女身體狀況而無法觀賞，能否觀賞請當地安排為準。
- 13.) 英虞灣遊船為不定休。如遇休息，將有機會改為乘搭小型遊覽船。若最終仍無法安排，將改為前往「鳥羽展望台」。
- 14.) 由於鐵板燒座席限制為26名，27名起將安排品嚐同等價值的和食料理。
- 15.) 如入住京都WESTIN/其他京都酒店，晚餐將改為京都FUFU以外地方享用日式料理 或 其他膳食。
- 16.) 根據日本厚生勞動省於2024年4月1日起開始執行【司機工作時間改善基準告示】之規定，為確保司機有充裕休息時間，將安排於18:00或之前享用晚餐。如最終無法安排於18:00或之前享用晚餐，則有可能於晚餐後使用公共交通/步行返回酒店 或 退回相關餐食費用而該晚餐改為「自費」。
- 17.) 團隊將安排持牌領隊全程隨團。
- 18.) 所有宣傳物資顯示之價格是成人佔半間房的。
- 19.) 團費包括來回經濟客位機票。
- 20.) 行程上的所有圖片只供參考，一切以實際為準。

提升膳食項目表，詳情請瀏覽 <https://reurl.cc/eLZYXQ>



「縱橫旅安心」
旅遊保險



網上行程資料

-網上報名
-行程資訊
-行程價格
-成團狀況